



Version web

# Ville de Rosis

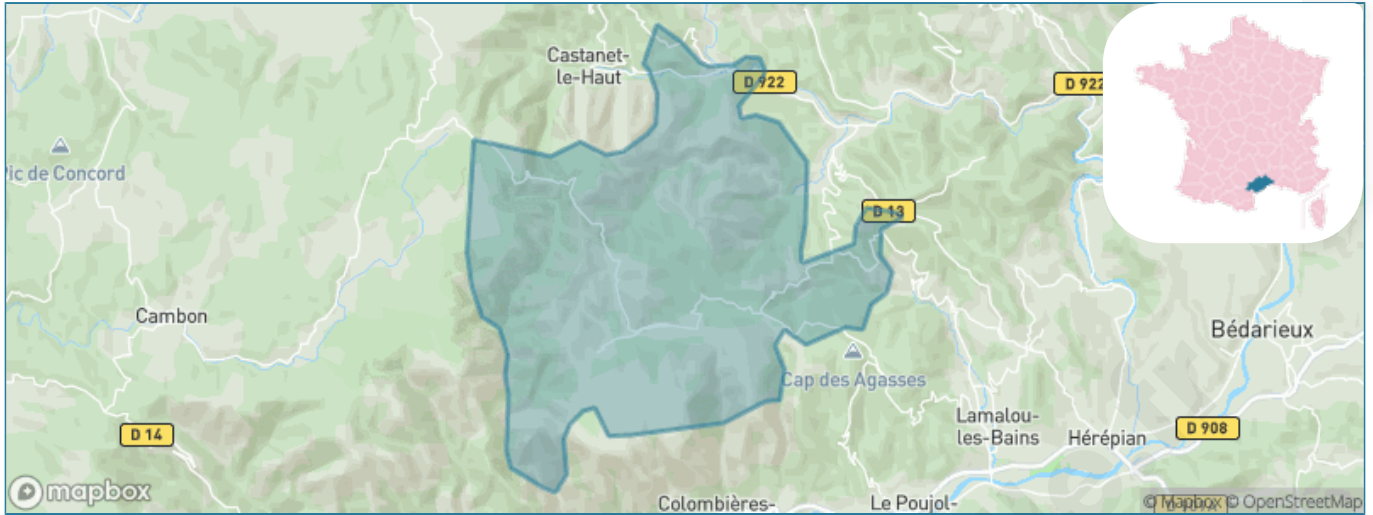
Présenté par

**BIEN** dans  
ma **VILLE** 

# Sommaire

Situation géographique .....	3
Statistiques sur la population .....	4
Evolution du nombre d'habitants .....	4
Tranche d'âge .....	5
0-14 ans .....	5
15-29 ans .....	5
30-44 ans .....	5
45-59 ans .....	5
60-74 ans .....	5
75-89 ans .....	5
90 ans et + .....	5
Activité professionnelle .....	5
Agriculteurs .....	5
Artisans, Commerçants .....	5
Cadres et sup. ....	5
Professions intermédiaires .....	5
Employé .....	5
Ouvrier .....	5
Retraité .....	5
Autres .....	5
Niveau de diplôme .....	6
Sans diplôme ou CEP .....	6
Brevet, BEPC, DNB .....	6
CAP-BEP ou équivalent .....	6
BAC ou équivalent .....	6
BAC+2 .....	6
BAC+3 ou +4 .....	6
BAC+5 ou plus .....	6
Composition des ménages .....	6
Couple sans enfant .....	6
Couple avec enfant(s) .....	6
Famille monoparentale .....	6
Colocation / Autre .....	6
Personnes seules .....	6
Profils électoraux .....	7
Premier tour .....	7
Sécurité .....	9
Evolution du nombre d'infractions .....	9
Pour comparer .....	10
Services à la population .....	11
Commerce .....	11
Éducation .....	11
Villes autour de Rosis .....	13

# Situation géographique



## i Informations clés

- **Région** : Occitanie
- **Département** : Hérault
- **Code postal** : 34610
- **Superficie** : 52 km<sup>2</sup>



# Statistiques sur la population



Nombre d'habitants

**279**



Age moyen

**56 ans**



Pop active

**37.3%**



Taux chômage

**13.8%**



Pop densité

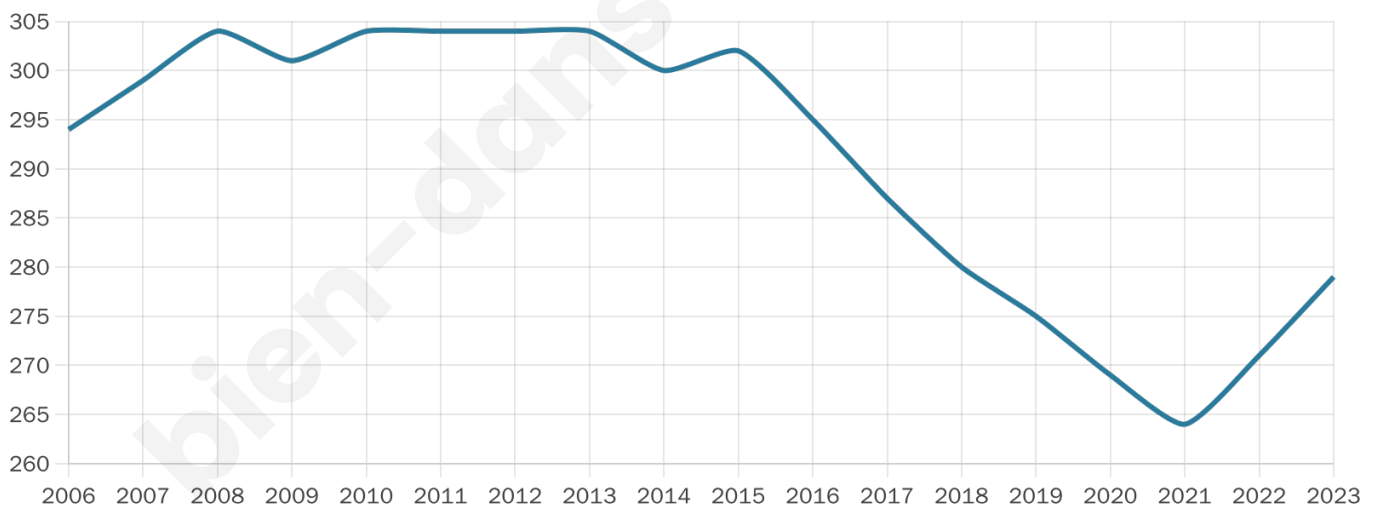
**5 h/km<sup>2</sup>**



Revenu moyen

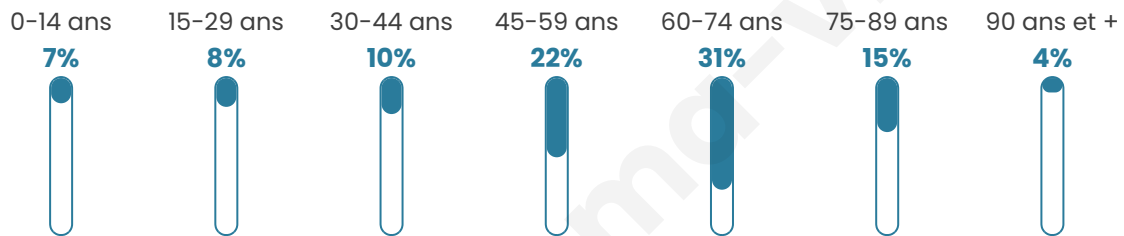
**19 300 €/an**

## Evolution du nombre d'habitants

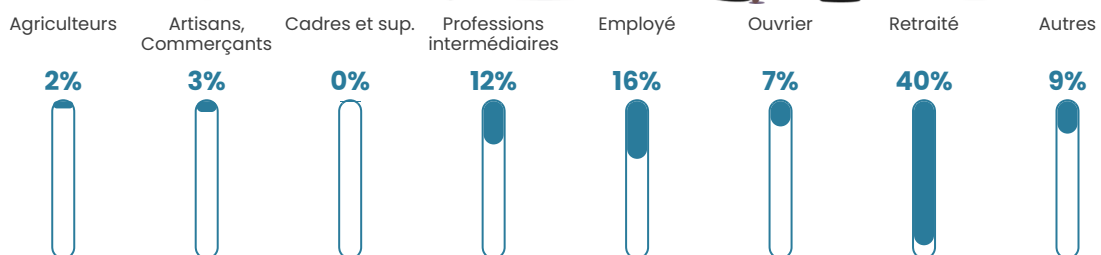


Sources : Institut national de la statistique et des études économiques (insee) selon Les dernières parutions officielles de 2024 portant sur les années 2020, 2021 et 2022.

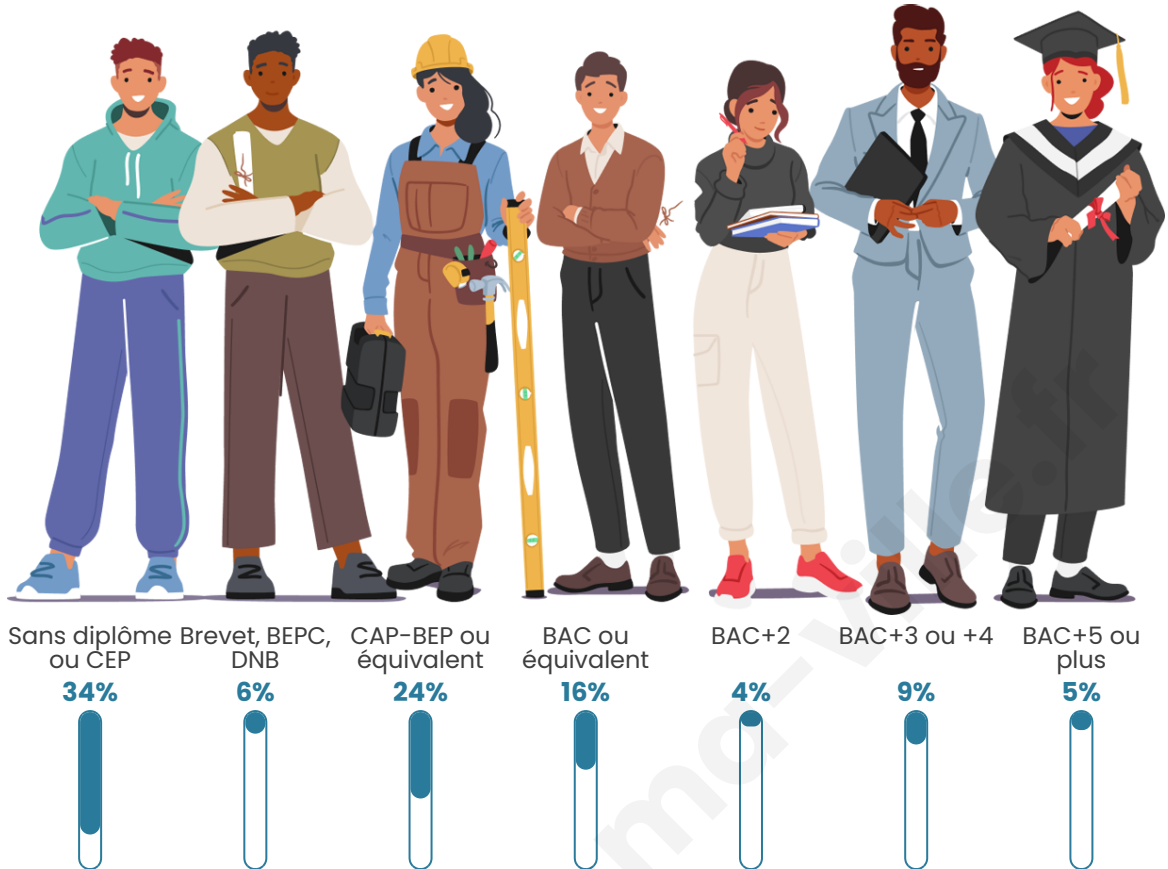
## Tranche d'âge



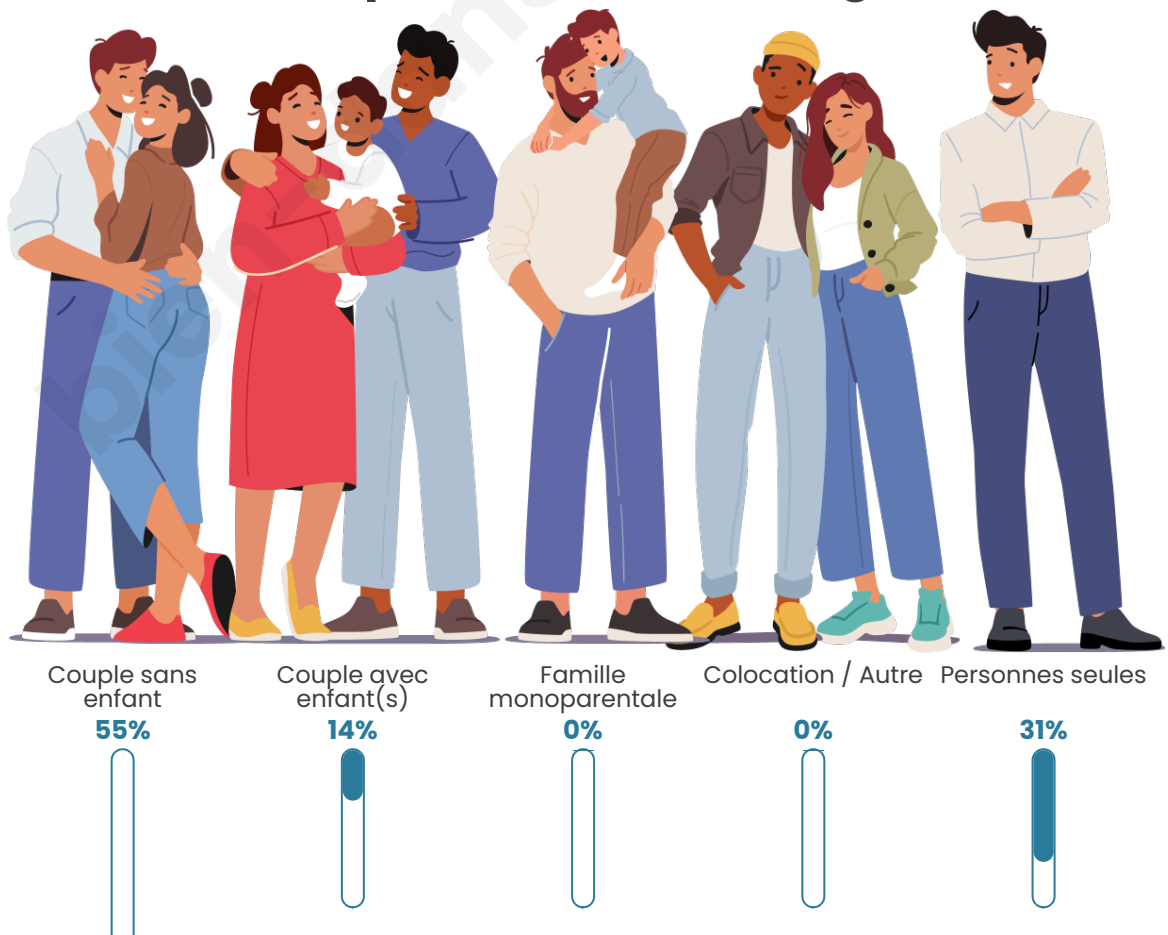
## Activité professionnelle



## Niveau de diplôme



## Composition des ménages





## Profils électoraux

### Premier tour



Jean-Luc  
MÉLENCHON 26.24 %



Marine LE PEN 24.26 %



Emmanuel  
MACRON 19.31 %



Fabien ROUSSEL 9.90 %



Jean LASSALLE 7.43 %



Éric ZEMMOUR 5.45 %



Nicolas DUPONT-  
AIGNAN 2.48 %



Anne HIDALGO 1.49 %



Valérie PÉCRESSE 1.49 %



Philippe POUTOU 0.99 %



Nathalie ARTHAUD 0.50 %



Yannick JADOT 0.50 %

**287 inscrits**

Participation : 71.08%  
Votes blancs : 0.98%  
Votes nuls : 0.00%

## Second tour



Emmanuel  
MACRON

50,29 %



Marine LE PEN

49,71 %

### 287 inscrits

Participation : 71.78%  
Votes blancs : 15.05%  
Votes nuls : 1.94%

bien-dans-ma-ville.fr

# Sécurité



Agressions physiques / sexuelles

0



Cambriolages

0



Vols / dégradations

0



Stupéfiants

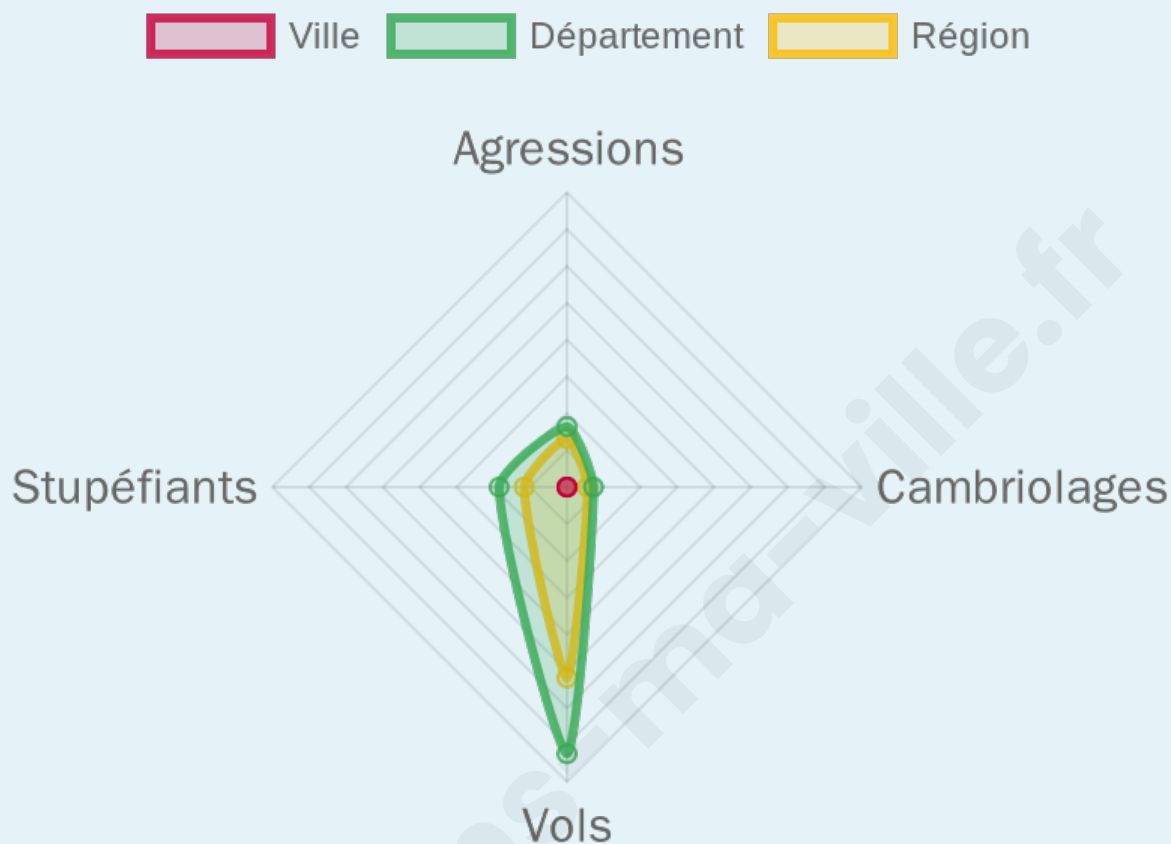
0

## Evolution du nombre d'infractions



## Pour comparer

(en proportion du nombre d'habitants)



Sources : Bases statistiques communale, départementale et régionale de la délinquance enregistrée par la police et la gendarmerie nationales selon les dernières parutions officielles de 2025 portant sur l'année 2024 ([data.gouv](https://data.gouv.fr)).

Agressions physiques / sexuelles : Violences sexuelles, coups et blessures volontaires intrafamiliaux, coups et blessures volontaires, autres coups, blessures volontaires et vols violents sans arme.

Cambriolages : Cambriolages de logements.

Vols : Vols avec armes, vols d'accessoires sur véhicules, vols dans les véhicules, vols de véhicules, vols sans violence contre des personnes, destructions, dégradations volontaires et escroqueries.

Stupéfiants : Trafic de stupéfiants dont (AFD) et usage de stupéfiants.

# Services à la population



## Commerce

Hypermarché	X <u>Thézan-lès-Béziers</u> 25km
Supermarché	X <u>Lamalou-les-Bains</u> 7km
Superette	X <u>Marcorignan</u> 4km
Boulangerie	X <u>Saint-Gervais-sur-Mare</u> 5km
Boucherie	X <u>Lamalou-les-Bains</u> 7km
Restaurant	X <u>Colombières-sur-Orb</u> 4km
Garage	X <u>Taussac-la-Billière</u> 6km
Station-service	X <u>Villemagne-l'Argentière</u> 10km
Banque	X <u>Lamalou-les-Bains</u> 7km
La poste	1
Coiffeur	X <u>Combes</u> 4km
Tabac	X <u>Le Poujol-sur-Orb</u> 7km
Bars / discothèque	1
Bibliothèque	X <u>Lodève</u> 29km
Cinéma	X <u>Fraisse-sur-Agout</u> 15km
Vétérinaire	X <u>Hérépian</u> 9km



## Santé

Pharmacie	X <u>Saint-Gervais-sur-Mare</u> 6km
Hôpital	X <u>Lamalou-les-Bains</u> 7km
Laboratoire d'analyses médicales	X <u>Lamalou-les-Bains</u> 7km
Etablissement pour handicapé	X <u>Combes</u> 4km
EHPA	X <u>Saint-Gervais-sur-Mare</u> 6km
Médecin	X <u>Colombières-sur-Orb</u> 4km
Dentiste	X <u>Saint-Martin-de-l'Arçon</u> 5km
Chirurgien	X <u>Bédarieux</u> 12km
Dermatologue	X <u>Lodève</u> 29km
Anesthésiste	X <u>Pégairolles-de-l'Escalette</u> 33km
Gastro-entérologue	X <u>Bédarieux</u> 12km
Gynécologue	X <u>Béziers</u> 32km
Cancérologue	X <u>Béziers</u> 35km
Neurologue	X <u>Lodève</u> 28km
Ophtalmologue	X <u>Lamalou-les-Bains</u> 7km
ORL	X <u>Bédarieux</u> 12km
Cardiologue	X <u>Bédarieux</u> 12km
Pédiatre	X <u>Béziers</u> 34km
Pneumologue	X <u>Bédarieux</u> 12km
Psychologue	X <u>Lamalou-les-Bains</u> 7km
Radiologue	X <u>Bédarieux</u> 12km
Rhumatologue	X <u>Lodève</u> 28km
Sage-femme	X <u>Saint-Gervais-sur-Mare</u> 6km



## Éducation

Crèche	X <u>Mons</u> 6km
Ecole maternelle Public	X <u>Lamalou-les-Bains</u> 7km
Ecole maternelle Privé	X <u>Frontignan</u> 64km
Ecole primaire Public	X <u>Colombières-sur-Orb</u> 4km
Ecole primaire Privé	X <u>Bédarieux</u> 13km
Collège Public	X <u>Saint-Gervais-sur-Mare</u> 5km
Collège Privé	X <u>Bédarieux</u> 13km
Lycée Public	X <u>Bédarieux</u> 12km
Lycée Privé	X <u>Bédarieux</u> 13km

Sources : Base Sirene des entreprises et de leurs établissements selon les dernières parutions officielles de 2025 portant sur l'année 2024 ([data.gouv](https://data.gouv.fr)). Liste, localisation et tarifs des professionnels de santé selon les dernières parutions officielles de 2025 portant sur l'année 2024 ([opendatasoft](https://opendatasoft.com)) et FINESS Extraction du Fichier des établissements selon les dernières parutions officielles de 2025 portant sur l'année 2024 ([data.gouv](https://data.gouv.fr)). Adresse et géolocalisation des établissements d'enseignement du premier et second degrés selon les dernières parutions officielles de 2025 portant sur l'année 2024 ([data.education.gouv](https://data.education.gouv.fr))

bien-dans-ma-ville.fr

## Villes autour de Rosis

Ville	Habitants	Superficie	Pop densité	Pop active	Taux chômage	Revenu moyen	Prix immobilier
Saint-Martin-de-l'Arçon	101	4 km <sup>2</sup>	25 h/km <sup>2</sup>	46.5%	5.9%	21 270 €/an	2 158 €/m <sup>2</sup>
Colombières-sur-Orb	498	8 km <sup>2</sup>	62 h/km <sup>2</sup>	40.2%	5%	21 320 €/an	1 934 €/m <sup>2</sup>
Saint-Gervais-sur-Mare	859	24 km <sup>2</sup>	36 h/km <sup>2</sup>	33.4%	7%	19 550 €/an	2 922 €/m <sup>2</sup>
Le Poujol-sur-Orb (4 avis)	947	4 km <sup>2</sup>	237 h/km <sup>2</sup>	41.6%	5%	19 740 €/an	1 475 €/m <sup>2</sup>
Saint-Geniès-de-Varensal	202	12 km <sup>2</sup>	17 h/km <sup>2</sup>	47.5%	7.4%	17 740 €/an	692 €/m <sup>2</sup>
Lamalou-les-Bains (7 avis)	2 389	6 km <sup>2</sup>	398 h/km <sup>2</sup>	33.2%	4.3%	21 110 €/an	1 912 €/m <sup>2</sup>
Combes	318	11 km <sup>2</sup>	29 h/km <sup>2</sup>	28.3%	2.2%	21 900 €/an	1 337 €/m <sup>2</sup>
Castanet-le-Haut	224	27 km <sup>2</sup>	8 h/km <sup>2</sup>	40.6%	6.7%	18 220 €/an	531 €/m <sup>2</sup>
Mons	678	22 km <sup>2</sup>	31 h/km <sup>2</sup>	38.9%	6.2%	20 150 €/an	1 315 €/m <sup>2</sup>
Les Aires	618	20 km <sup>2</sup>	31 h/km <sup>2</sup>	43.9%	5%	20 570 €/an	1 354 €/m <sup>2</sup>
Taussac-la-Billière	460	14 km <sup>2</sup>	33 h/km <sup>2</sup>	47.4%	7.2%	21 340 €/an	1 460 €/m <sup>2</sup>
Graissessac	554	10 km <sup>2</sup>	55 h/km <sup>2</sup>	32.5%	8.8%	17 600 €/an	559 €/m <sup>2</sup>
Saint-Étienne-Estréchoux	259	3 km <sup>2</sup>	86 h/km <sup>2</sup>	37.1%	8.1%	18 610 €/an	528 €/m <sup>2</sup>
Saint-Julien	228	19 km <sup>2</sup>	12 h/km <sup>2</sup>	41.7%	6.6%	18 050 €/an	927 €/m <sup>2</sup>
Vieussan	267	28 km <sup>2</sup>	10 h/km <sup>2</sup>	34.1%	7.1%	16 530 €/an	2 136 €/m <sup>2</sup>

bien-dans-ma-ville.fr



# Vous aimez votre ville ? Notez-la !

Et faites-nous part de vos remarques constructives



Avec

**BIEN** dans  
ma **VILLE** 