



Version web

Ville de Romans

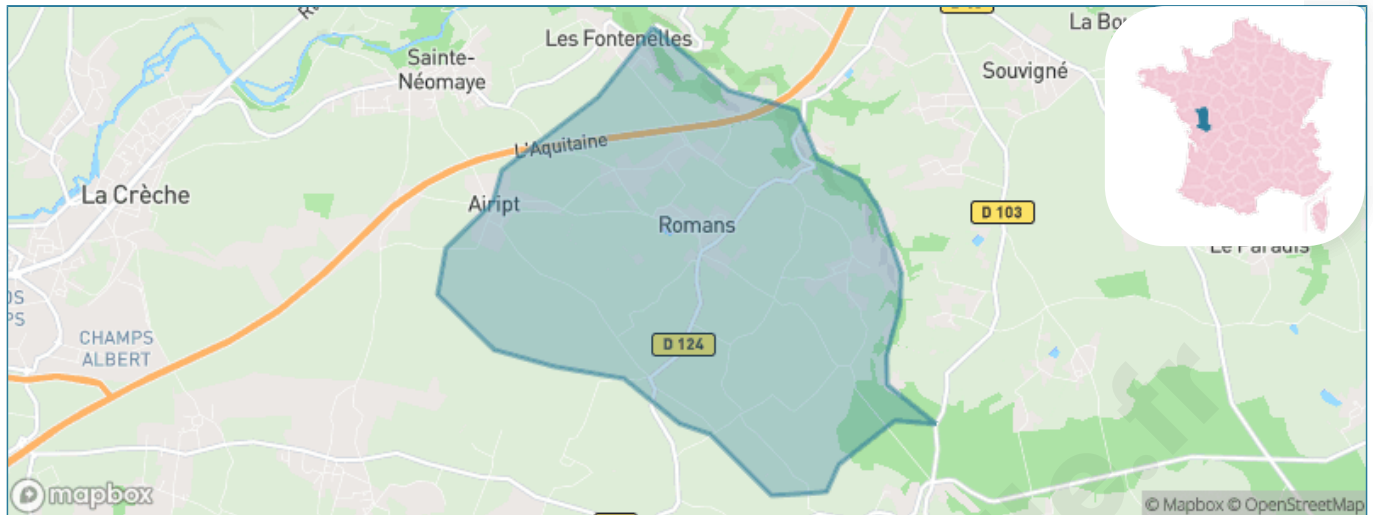
Présenté par

BIEN dans
ma **VILLE** 

Sommaire

Situation géographique	3
Statistiques sur la population	4
Evolution du nombre d'habitants	4
Tranche d'âge	5
0-14 ans	5
15-29 ans	5
30-44 ans	5
45-59 ans	5
60-74 ans	5
75-89 ans	5
90 ans et +	5
Activité professionnelle	5
Agriculteurs	5
Artisans, Commerçants	5
Cadres et sup.	5
Professions intermédiaires	5
Employé	5
Ouvrier	5
Retraité	5
Autres	5
Niveau de diplôme	6
Sans diplôme ou CEP	6
Brevet, BEPC, DNB	6
CAP-BEP ou équivalent	6
BAC ou équivalent	6
BAC+2	6
BAC+3 ou +4	6
BAC+5 ou plus	6
Composition des ménages	6
Couple sans enfant	6
Couple avec enfant(s)	6
Famille monoparentale	6
Colocation / Autre	6
Personnes seules	6
Profil électoraux	7
Premier tour	7
Sécurité	8
Evolution du nombre d'infractions	8
Pour comparer	9
Services à la population	10
Commerce	10
Éducation	10
Villes autour de Romans	12
Avis sur la ville de Romans	13
Moyenne par critère	13
Villes autour de Romans	13
Répartition des avis par note	13
Répartition des avis par note	13

Situation géographique



i Informations clés

- **Région** : Nouvelle-Aquitaine
- **Département** : Deux-Sèvres
- **Code postal** : 79260
- **Superficie** : 11 km²



Statistiques sur la population



Nombre d'habitants

690



Age moyen

38 ans



Pop active

53.2%



Taux chômage

6.4%



Pop densité

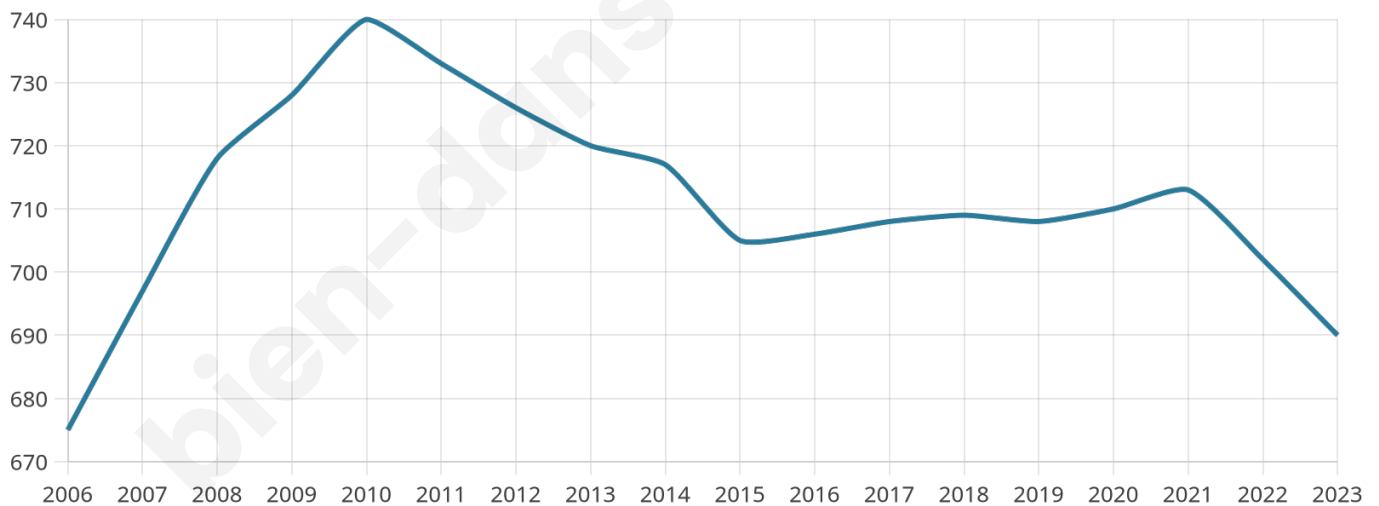
63 h/km²



Revenu moyen

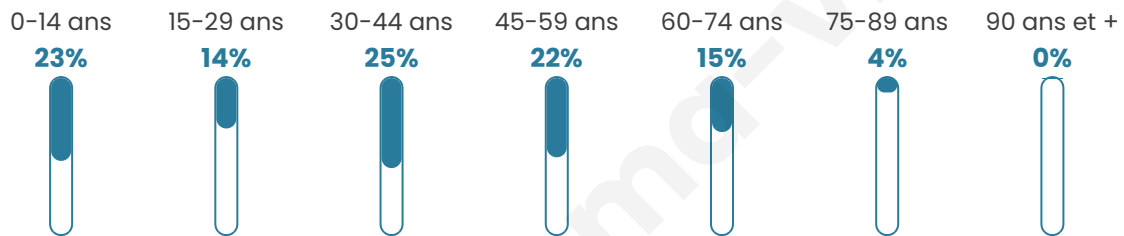
23 950 €/an

Evolution du nombre d'habitants

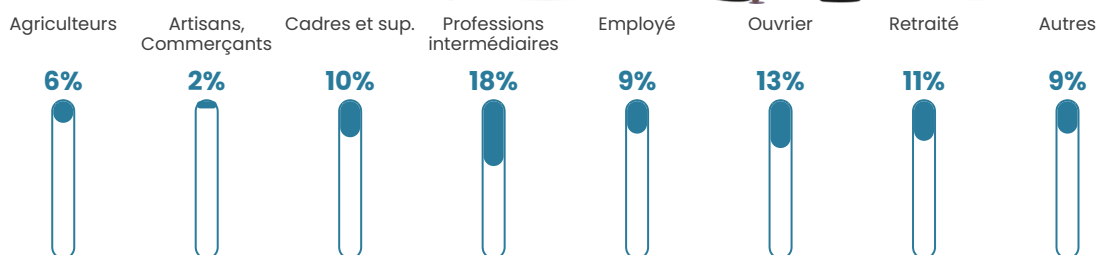


Sources : Institut national de la statistique et des études économiques (insee) selon Les dernières parutions officielles de 2024 portant sur les années 2020, 2021 et 2022.

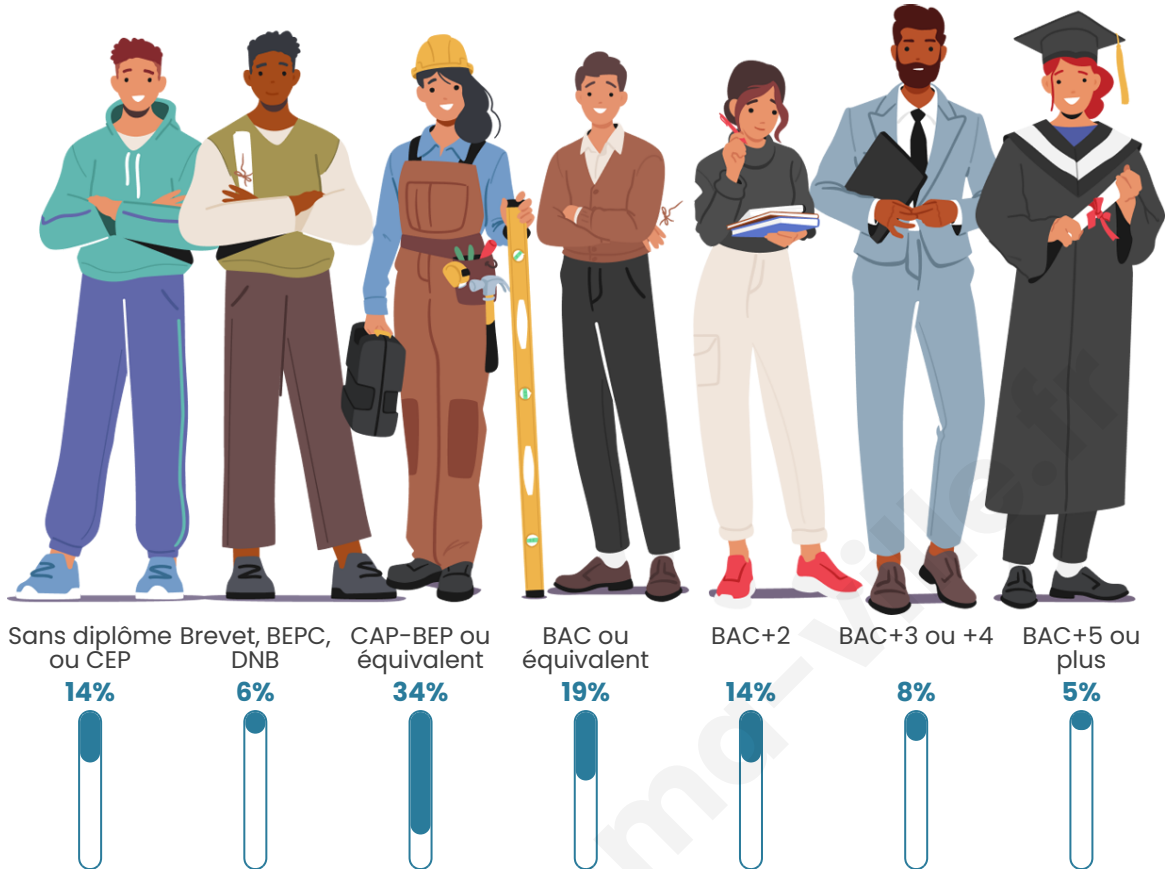
Tranche d'âge



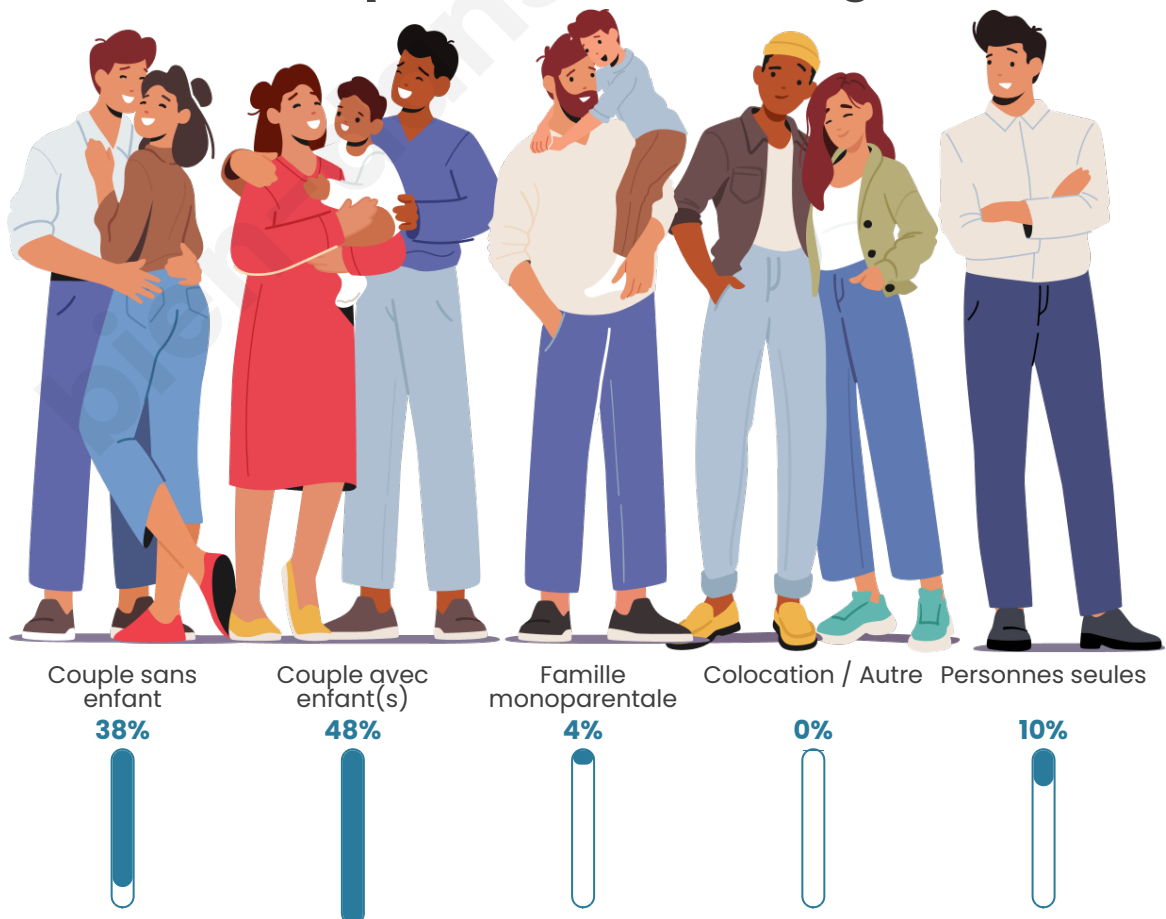
Activité professionnelle



Niveau de diplôme



Composition des ménages



Profils électoraux

Premier tour

	Emmanuel MACRON	29.47 %
	Marine LE PEN	26.45 %
	Jean-Luc MÉLENCHON	22.51 %
	Jean LASSALLE	4.64 %
	Éric ZEMMOUR	3.94 %
	Nicolas DUPONT- AIGNAN	3.48 %
	Yannick JADOT	3.25 %
	Valérie PÉCRESE	2.55 %
	Anne HIDALGO	1.16 %
	Nathalie ARTHAUD	0.93 %
	Fabien ROUSSEL	0.93 %
	Philippe POUTOU	0.70 %



537 inscrits

Participation : 83.8%

Votes blancs : 2.67%

Votes nuls : 1.56%

Second tour

	Emmanuel MACRON	56,42 %
	Marine LE PEN	43,58 %

537 inscrits

Participation : 76.91%

Votes blancs : 9.69%

Votes nuls : 3.63%

Sécurité



Agressions physiques / sexuelles

0



Cambriolages

0



Vols / dégradations

0



Stupéfiants

0

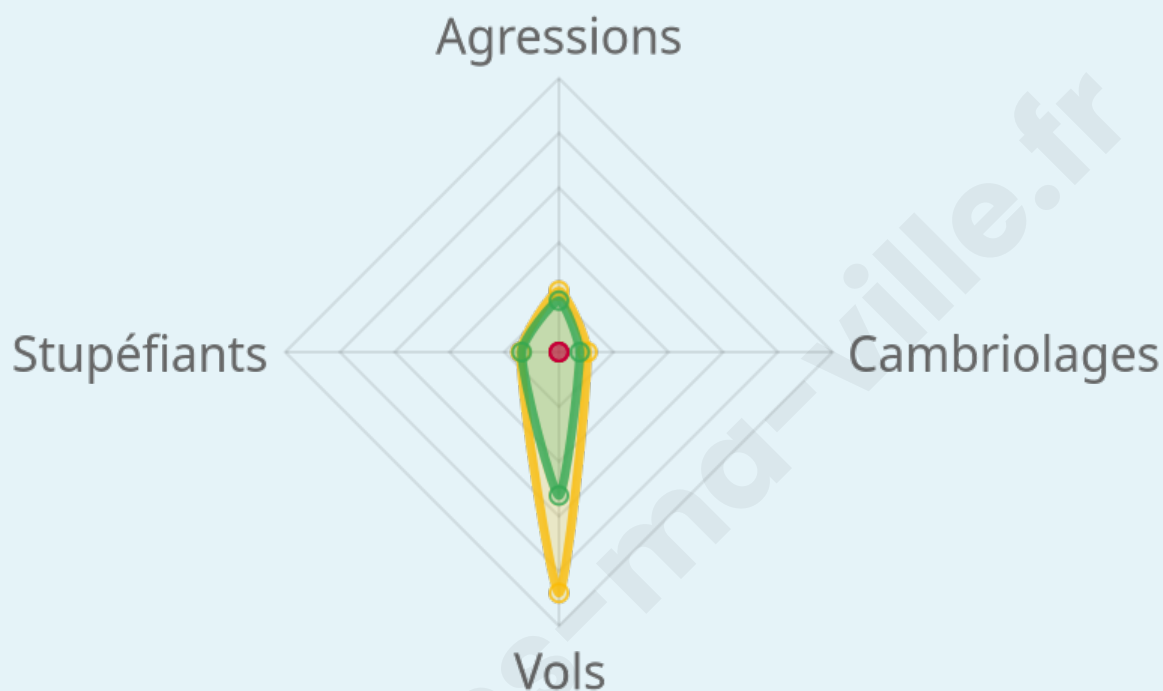
Evolution du nombre d'infractions



Pour comparer

(en proportion du nombre d'habitants)

Ville Département Région



Sources : Bases statistiques communale, départementale et régionale de la délinquance enregistrée par la police et la gendarmerie nationales selon les dernières parutions officielles de 2025 portant sur l'année 2024 ([data.gouv](https://data.gouv.fr)).

Agressions physiques / sexuelles : Violences sexuelles, coups et blessures volontaires intrafamiliaux, coups et blessures volontaires, autres coups, blessures volontaires et vols violents sans arme.

Cambriolages : Cambriolages de logements.

Vols : Vols avec armes, vols d'accessoires sur véhicules, vols dans les véhicules, vols de véhicules, vols sans violence contre des personnes, destructions, dégradations volontaires et escroqueries.

Stupéfiants : Trafic de stupéfiants dont (AFD) et usage de stupéfiants.

Services à la population



Commerce

Hypermarché	X Azay-le-Brûlé 6km
Supermarché	X La Crèche 5km
Superette	X Prailles-La Couarde 3km
Boulangerie	X La Crèche 5km
Boucherie	X Azay-le-Brûlé 6km
Restaurant	X La Crèche 5km
Garage	1
Station-service	X La Crèche 5km
Banque	X La Crèche 5km
La poste	1
Coiffeur	1
Tabac	X La Crèche 5km
Bars / discothèque	X Souvigné 4km
Bibliothèque	X Saint-Maixent-l'École 7km
Cinéma	X Saint-Maixent-l'École 7km
Vétérinaire	X La Crèche 5km



Santé

Pharmacie	X La Crèche 5km
Hôpital	X Saint-Maixent-l'École 7km
Laboratoire d'analyses médicales	X La Crèche 5km
Etablissement pour handicapé	X Azay-le-Brûlé 6km
EHPA	X La Crèche 5km
Médecin	X La Crèche 5km
Dentiste	X La Crèche 6km
Chirurgien	X La Crèche 6km
Dermatologue	X Niort 17km
Anesthésiste	X Niort 17km
Gastro-entérologue	X Niort 17km
Gynécologue	X Niort 17km
Cancérologue	X Poitiers 53km
Neurologue	X Rouillé 22km
Ophtalmologue	X Niort 17km
ORL	X Niort 17km
Cardiologue	X Mellé 16km
Pédiatre	X Aiffres 16km
Pneumologue	X Niort 17km
Psychologue	X Niort 18km
Radiologue	X Saint-Maixent-l'École 7km
Rhumatologue	X Niort 17km
Sage-femme	X Saint-Maixent-l'École 7km



Éducation

Crèche	X Sainte-Néomaye 3km
Ecole maternelle Public	X La Crèche 5km
Ecole maternelle Privé	X Marsac 74km
Ecole primaire Public	1
Ecole primaire Privé	X Saint-Maixent-l'École 7km
Collège Public	X La Crèche 5km
Collège Privé	X Saint-Maixent-l'École 7km
Lycée Public	X Saint-Maixent-l'École 7km
Lycée Privé	X Niort 16km

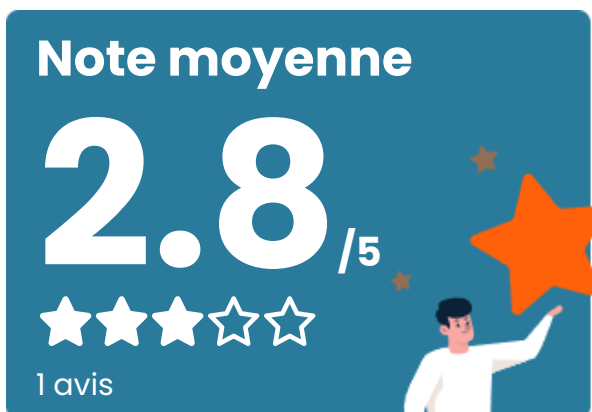
([data.gouv](#)). Liste, localisation et tarifs des professionnels de santé selon les dernières parutions officielles de 2025 portant sur l'année 2024 ([opendatasoft](#)) et FINISS Extraction du Fichier des établissements selon les dernières parutions officielles de 2025 portant sur l'année 2024 ([data.gouv](#)). Adresse et géolocalisation des établissements d'enseignement du premier et second degrés selon les dernières parutions officielles de 2025 portant sur l'année 2024 ([data.education.gouv](#))

bien-dans-ma-ville.fr

Villes autour de Romans

Ville	Habitants	Superficie	Pop densité	Pop active	Taux chômage	Revenu moyen	Prix immobilier
Sainte-Néomaye	1 359	10 km ²	136 h/km ²	49.9%	3.9%	23 810 €/an	1 439 €/m ²
Prailles-La Couarde	929	35 km ²	27 h/km ²	53.9%	4.2%	22 400 €/an	1 257 €/m ²
Souvigné	863	26 km ²	33 h/km ²	49.7%	2.9%	23 140 €/an	972 €/m ²
La Crèche (4 avis)	5 662	34 km ²	167 h/km ²	47.3%	2.6%	25 010 €/an	1 399 €/m ²
Fressines (1 avis)	1 757	9 km ²	195 h/km ²	50.8%	2.6%	26 070 €/an	1 618 €/m ²
Azay-le-Brûlé	1 927	22 km ²	88 h/km ²	49.6%	2%	24 070 €/an	1 375 €/m ²
Saint-Martin-de-Saint-Maixent (1 avis)	1 062	12 km ²	89 h/km ²	47.6%	2.9%	23 450 €/an	1 560 €/m ²
Aigondigné (1 avis)	4 710	69 km ²	68 h/km ²	50.1%	3%	24 740 €/an	1 270 €/m ²
Sainte-Eanne	580	13 km ²	45 h/km ²	50.2%	6.2%	21 570 €/an	914 €/m ²
Saint-Maixent-l'École (11 avis)	7 595	5 km ²	1 519 h/km ²	46.8%	5.9%	19 600 €/an	1 014 €/m ²
Beaussais-Vitré	923	25 km ²	37 h/km ²	50.6%	2.6%	23 250 €/an	1 258 €/m ²
Nanteuil	1 684	20 km ²	84 h/km ²	47.1%	3.8%	22 810 €/an	1 177 €/m ²
François (1 avis)	999	9 km ²	111 h/km ²	45.9%	3%	27 610 €/an	1 608 €/m ²
Saivres	1 306	21 km ²	62 h/km ²	49.4%	3.2%	22 980 €/an	1 172 €/m ²
Celles-sur-Belle (1 avis)	3 829	41 km ²	93 h/km ²	47.9%	3.4%	22 510 €/an	1 159 €/m ²

Avis sur la ville de Romans



Moyenne par critère



Villes autour de Romans

Ville	Note globale	Sécurité	Éducation	Sport Loisir	Environnement	Vie pratique
Sainte-Néomaye	-	-	-	-	-	-
Prailles-La Courarde	-	-	-	-	-	-
Souvigné	-	-	-	-	-	-
La Crèche (4 avis)	4.2	4.3	4.3	4.0	4.5	4.0
Fressines (1 avis)	4.2	5.0	4.0	4.0	4.0	4.0
Azay-le-Brûlé	-	-	-	-	-	-
Saint-Martin-de-Saint-Maixent (1 avis)	1.2	1.0	0.0	3.0	2.0	0.0
Aigondigné (1 avis)	3.4	4.0	4.0	2.0	4.0	3.0
Sainte-Eanne	-	-	-	-	-	-
Saint-Maixent-l'École (11 avis)	3.4	3.2	3.8	3.1	3.7	3.2
Beaussais-Vitré	-	-	-	-	-	-
Nanteuil	-	-	-	-	-	-
François (1 avis)	4.2	5.0	5.0	3.0	5.0	3.0
Saivres	-	-	-	-	-	-
Celles-sur-Belle (1 avis)	4.4	4.0	4.0	5.0	5.0	4.0



Vous aimez votre ville ? Notez-la !

Et faites-nous part de vos remarques constructives



Avec

BIEN dans ma **VILLE** 