



Version web

Ville de Rogny

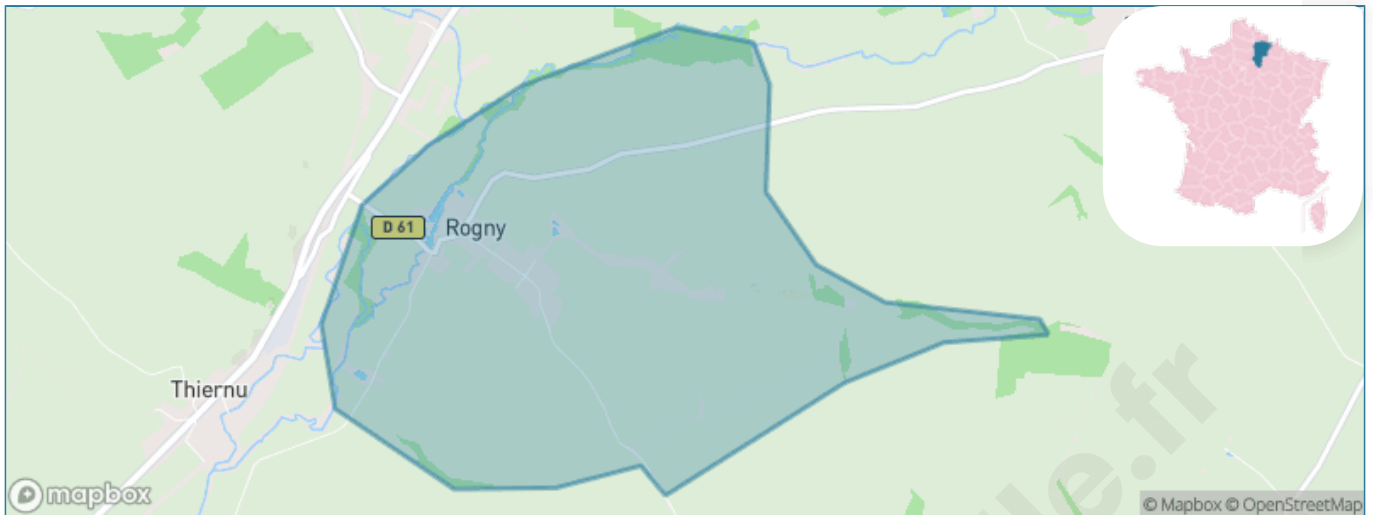
Présenté par

BIEN dans
ma **VILLE** 

Sommaire

Situation géographique	3
Statistiques sur la population	4
Evolution du nombre d'habitants	4
Tranche d'âge	5
0-14 ans	5
15-29 ans	5
30-44 ans	5
45-59 ans	5
60-74 ans	5
75-89 ans	5
90 ans et +	5
Activité professionnelle	5
Agriculteurs	5
Artisans, Commerçants	5
Cadres et sup.	5
Professions intermédiaires	5
Employé	5
Ouvrier	5
Retraité	5
Autres	5
Niveau de diplôme	6
Sans diplôme ou CEP	6
Brevet, BEPC, DNB	6
CAP-BEP ou équivalent	6
BAC ou équivalent	6
BAC+2	6
BAC+3 ou +4	6
BAC+5 ou plus	6
Composition des ménages	6
Couple sans enfant	6
Couple avec enfant(s)	6
Famille monoparentale	6
Colocation / Autre	6
Personnes seules	6
Profils électoraux	7
Premier tour	7
Sécurité	9
Evolution du nombre d'infractions	9
Pour comparer	10
Services à la population	11
Commerce	11
Éducation	11
Villes autour de Rogny	12

Situation géographique



i Informations clés

- **Région** : Hauts-de-France
- **Département** : Aisne
- **Code postal** : 02140
- **Superficie** : 5 km²



Statistiques sur la population



Nombre d'habitants

95



Age moyen

42 ans



Pop active

53.7%



Taux chômage

14.5%



Pop densité

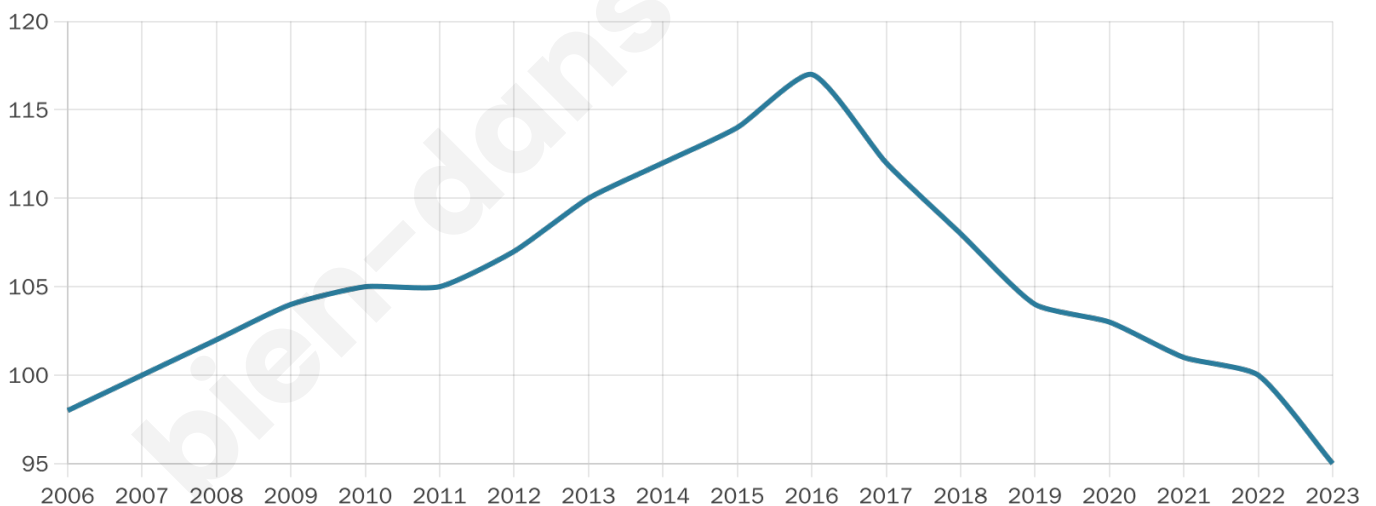
19 h/km²



Revenu moyen

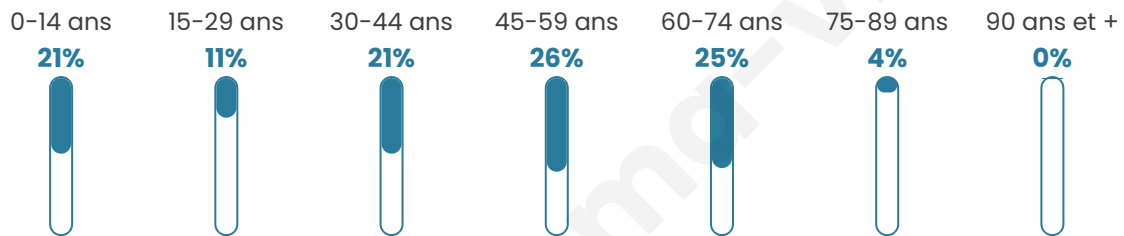
NC

Evolution du nombre d'habitants

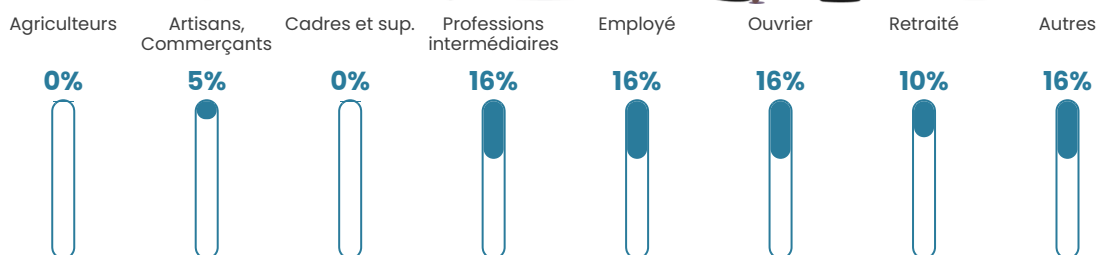


Sources : Institut national de la statistique et des études économiques (insee) selon Les dernières parutions officielles de 2024 portant sur les années 2020, 2021 et 2022.

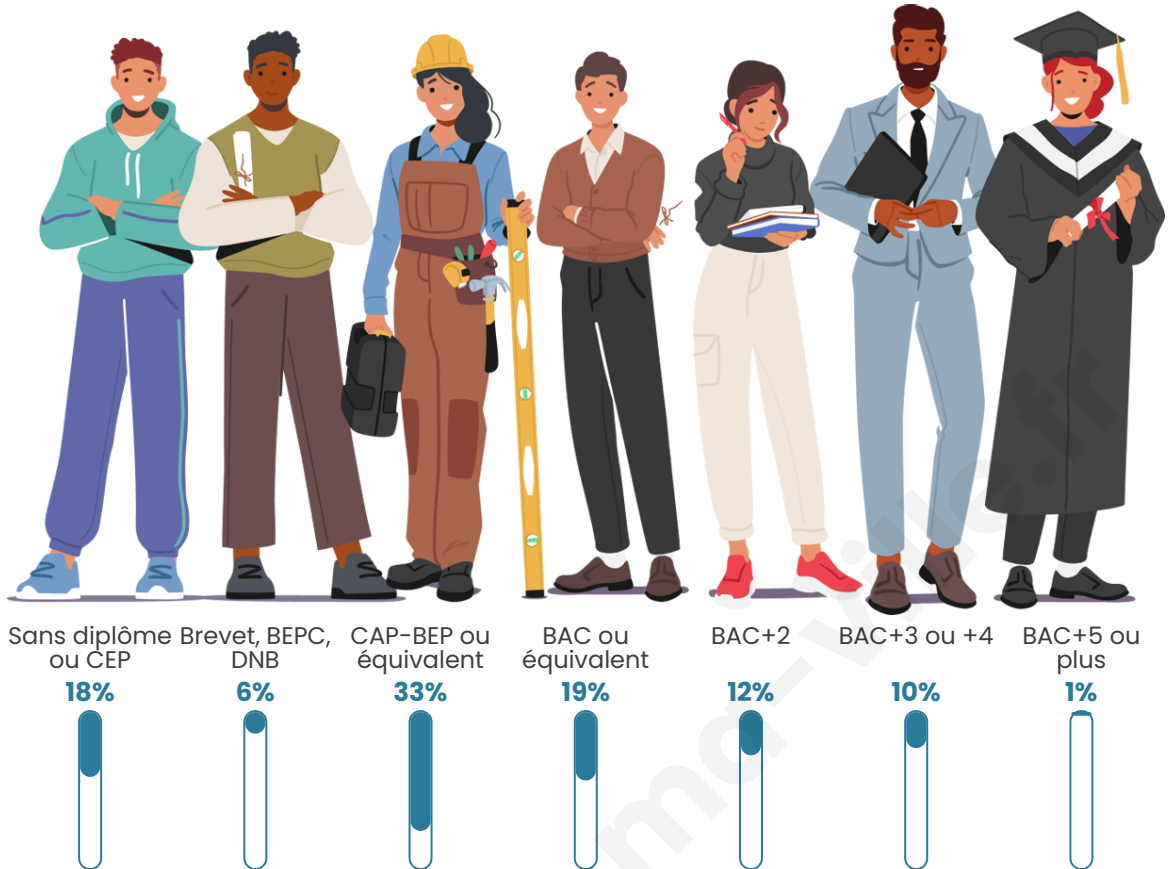
Tranche d'âge



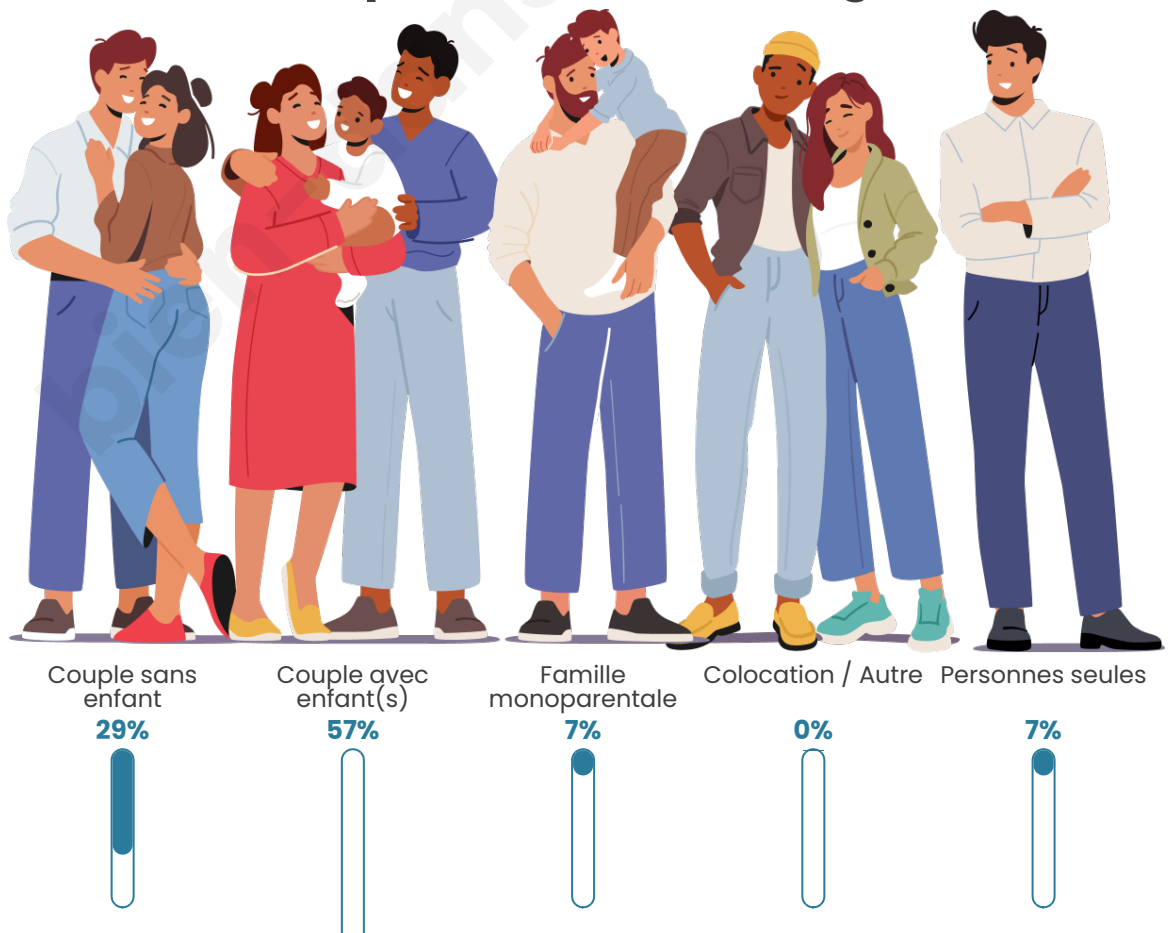
Activité professionnelle



Niveau de diplôme



Composition des ménages



Profils électoraux

Premier tour

	Marine LE PEN	48.57 %
	Emmanuel MACRON	24.29 %
	Jean-Luc MÉLENCHON	8.57 %
	Valérie PÉCRESSÉ	8.57 %
	Jean LASSALLE	4.29 %
	Éric ZEMMOUR	4.29 %
	Nicolas DUPONT-AIGNAN	1.43 %
	Nathalie ARTHAUD	0.00 %
	Fabien ROUSSEL	0.00 %
	Anne HIDALGO	0.00 %
	Yannick JADOT	0.00 %
	Philippe POUTOU	0.00 %

84 inscrits

Participation : 83.33%
Votes blancs : 0.00%
Votes nuls : 0.00%

Second tour



Emmanuel
MACRON

36,23 %



Marine LE PEN

63,77 %

84 inscrits

Participation : 85.71%
Votes blancs : 1.39%
Votes nuls : 2.78%

bien-dans-ma-ville.fr

Sécurité



Agressions physiques / sexuelles

0



Cambriolages

0



Vols / dégradations

0



Stupéfiants

0

Evolution du nombre d'infractions



Pour comparer

(en proportion du nombre d'habitants)



Sources : Bases statistiques communale, départementale et régionale de la délinquance enregistrée par la police et la gendarmerie nationales selon les dernières parutions officielles de 2025 portant sur l'année 2024 ([data.gouv](https://data.gouv.fr)).

Agressions physiques / sexuelles : Violences sexuelles, coups et blessures volontaires intrafamiliaux, coups et blessures volontaires, autres coups, blessures volontaires et vols violents sans arme.

Cambriolages : Cambriolages de logements.

Vols : Vols avec armes, vols d'accessoires sur véhicules, vols dans les véhicules, vols de véhicules, vols sans violence contre des personnes, destructions, dégradations volontaires et escroqueries.

Stupéfiants : Trafic de stupéfiants dont (AFD) et usage de stupéfiants.

Services à la population



Commerce

Hypermarché	X Laon 23km
Supermarché	X Marle 4km
Superette	X Marle 4km
Boulangerie	X Marle 4km
Boucherie	X Tavaux-et-Pontséricourt 7km
Restaurant	X Marle 4km
Garage	1
Station-service	X Marle 5km
Banque	X Marle 4km
La poste	X Marle 4km
Coiffeur	X Thiernu 2km
Tabac	X Crécy-sur-Serre 16km
Bars / discothèque	X Lugny 2km
Bibliothèque	X Laon 28km
Cinéma	X Guise 20km
Vétérinaire	X Marle 4km



Santé

Pharmacie	X Marle 4km
Hôpital	X Vervins 10km
Laboratoire d'analyses médicales	X Montcornet 16km
Etablissement pour handicapé	X La Neuville-Bosmont 6km
EHPA	X Marle 4km
Médecin	X Marle 4km
Dentiste	X Marle 5km
Chirurgien	X Guise 20km
Dermatologue	X Vervins 10km
Anesthésiste	X Laon 27km
Gastro-entérologue	X Laon 27km
Gynécologue	X Marle 4km
Cancérologue	X Saint-Quentin 38km
Neurologue	X Origny-Sainte-Benoite 24km
Ophtalmologue	X Laon 26km
ORL	X Laon 27km
Cardiologue	X Laon 26km
Pédiatre	X Laon 26km
Pneumologue	X Laon 26km
Psychologue	X Guise 20km
Radiologue	X Laon 26km
Rhumatologue	X Laon 27km
Sage-femme	X Marly-Gomont 16km



Éducation

Crèche	X Marle 4km
Ecole maternelle Public	X Marcy-sous-Marle 7km
Ecole maternelle Privé	X Fismes 52km
Ecole primaire Public	X Saint-Gobert 4km
Ecole primaire Privé	X Fontaine-lès-Vervins 10km
Collège Public	X Marle 5km
Collège Privé	X Fontaine-lès-Vervins 10km
Lycée Public	X Fontaine-lès-Vervins 9km
Lycée Privé	X Vervins 10km

Sources : Base Sirene des entreprises et de leurs établissements selon les dernières parutions officielles de 2025 portant sur l'année 2024 ([data.gouv](#)). Liste, localisation et tarifs des professionnels de santé selon les dernières parutions officielles de 2025 portant sur l'année 2024 ([opendatasoft](#)) et FINESSE Extraction du Fichier des établissements selon les dernières parutions officielles de 2025 portant sur l'année 2024 ([data.gouv](#)). Adresse et géolocalisation des établissements d'enseignement du premier et second degrés selon les dernières parutions officielles de 2025 portant sur l'année 2024 ([data.education.gouv](#))

Villes autour de Rogny

Ville	Habitants	Superficie	Pop densité	Pop active	Taux chômage	Revenu moyen	Prix immobilier
Lugny	110	4 km ²	28 h/km ²	49.1%	10.9%	20 060 €/an	642 €/m ²
Voharies	70	3 km ²	23 h/km ²	48.6%	8.6%	NC	NC
Montigny-sous-Marle	71	7 km ²	10 h/km ²	43.7%	7%	NC	566 €/m ²
Thiernu (1 avis)	122	6 km ²	20 h/km ²	40.2%	8.2%	NC	NC
Houry	57	3 km ²	19 h/km ²	54.4%	10.5%	NC	605 €/m ²
Saint-Gobert	281	7 km ²	40 h/km ²	44.1%	11%	20 880 €/an	535 €/m ²
Rougeries (1 avis)	200	4 km ²	50 h/km ²	50.5%	10.5%	19 800 €/an	787 €/m ²
Cilly	173	9 km ²	19 h/km ²	42.8%	2.9%	19 560 €/an	1 290 €/m ²
Prisces	94	6 km ²	16 h/km ²	45.7%	9.6%	NC	572 €/m ²
Marfontaine	83	9 km ²	9 h/km ²	39.8%	7.2%	NC	1 093 €/m ²
Berlancourt	85	5 km ²	17 h/km ²	47.1%	4.7%	NC	1 625 €/m ²
Franqueville	106	3 km ²	35 h/km ²	50%	6.6%	20 060 €/an	830 €/m ²
Gronard	56	7 km ²	8 h/km ²	51.8%	7.1%	NC	714 €/m ²
Bosmont-sur-Serre	170	9 km ²	19 h/km ²	41.8%	2.4%	21 500 €/an	961 €/m ²
Marle	2 229	13 km ²	171 h/km ²	40.4%	12%	18 670 €/an	835 €/m ²

bien-dans-ma-ville.fr



Vous aimez votre ville ? Notez-la !

Et faites-nous part de vos remarques constructives



Avec

BIEN dans
ma **VILLE** 