



Version web

# Ville de Rocher

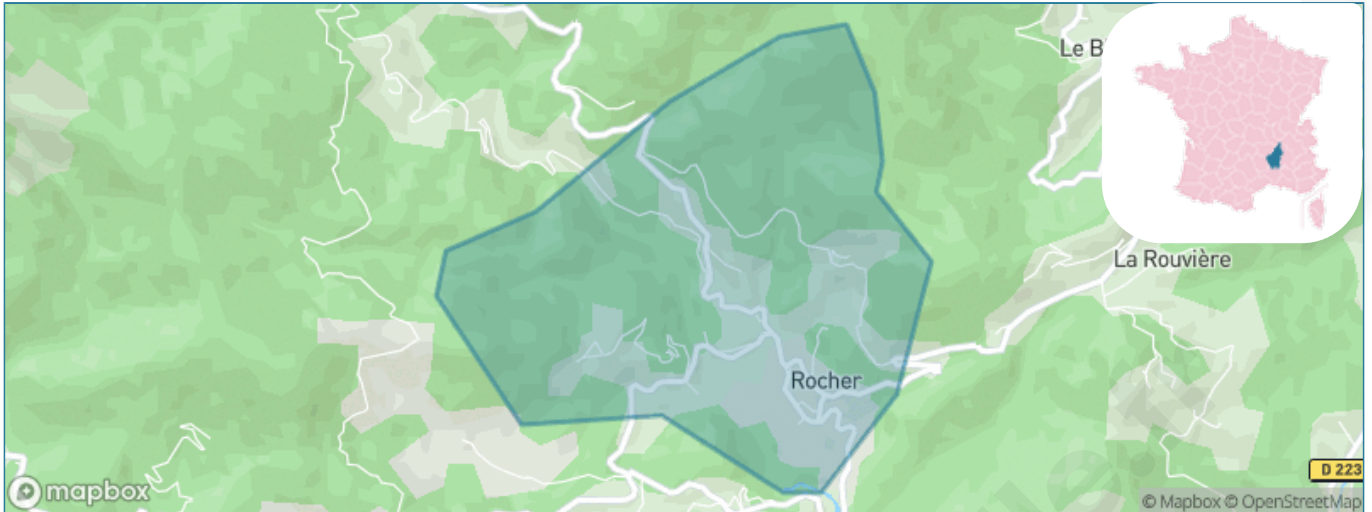
Présenté par

**BIEN** dans  
ma **VILLE** 

# Sommaire

Situation géographique .....	3
Statistiques sur la population .....	4
Evolution du nombre d'habitants .....	4
Tranche d'âge .....	5
0-14 ans .....	5
15-29 ans .....	5
30-44 ans .....	5
45-59 ans .....	5
60-74 ans .....	5
75-89 ans .....	5
90 ans et + .....	5
Activité professionnelle .....	5
Agriculteurs .....	5
Artisans, Commerçants .....	5
Cadres et sup. ....	5
Professions intermédiaires .....	5
Employé .....	5
Ouvrier .....	5
Retraité .....	5
Autres .....	5
Niveau de diplôme .....	6
Sans diplôme ou CEP .....	6
Brevet, BEPC, DNB .....	6
CAP-BEP ou équivalent .....	6
BAC ou équivalent .....	6
BAC+2 .....	6
BAC+3 ou +4 .....	6
BAC+5 ou plus .....	6
Composition des ménages .....	6
Couple sans enfant .....	6
Couple avec enfant(s) .....	6
Famille monoparentale .....	6
Colocation / Autre .....	6
Personnes seules .....	6
Profils électoraux .....	7
Premier tour .....	7
Sécurité .....	8
Evolution du nombre d'infractions .....	8
Pour comparer .....	9
Services à la population .....	10
Commerce .....	10
Éducation .....	10
Villes autour de Rocher .....	11

# Situation géographique



## i Informations clés

- **Région** : Auvergne-Rhône-Alpes
- **Département** : Ardèche
- **Code postal** : 07110
- **Superficie** : 3 km<sup>2</sup>



# Statistiques sur la population



Nombre d'habitants

**306**



Age moyen

**59 ans**



Pop active

**29.1%**



Taux chômage

**11.1%**



Pop densité

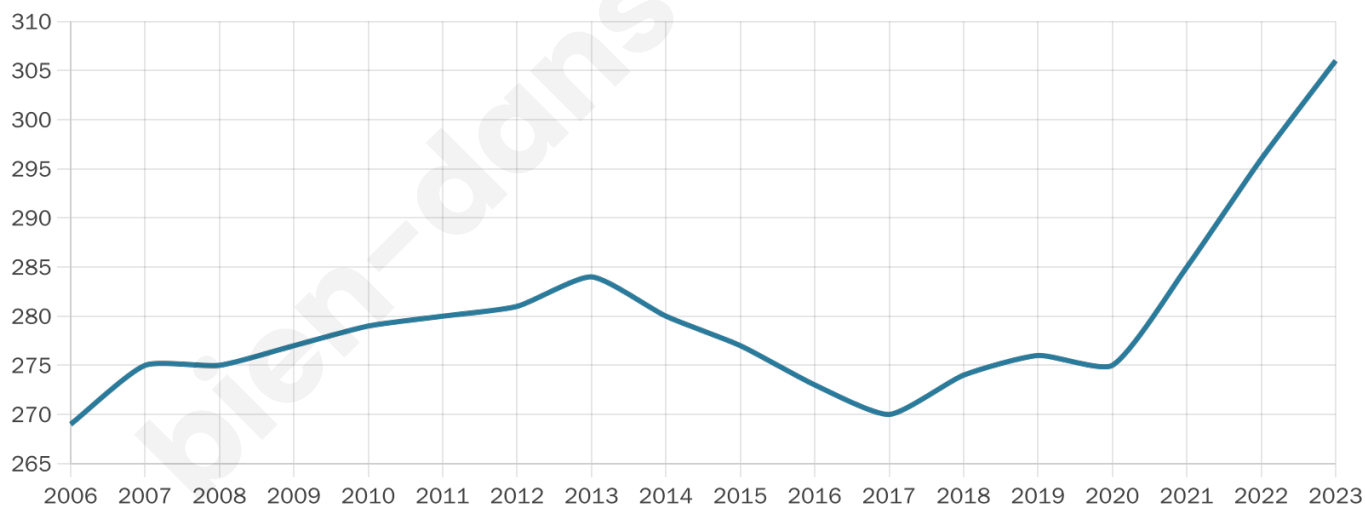
**102 h/km<sup>2</sup>**



Revenu moyen

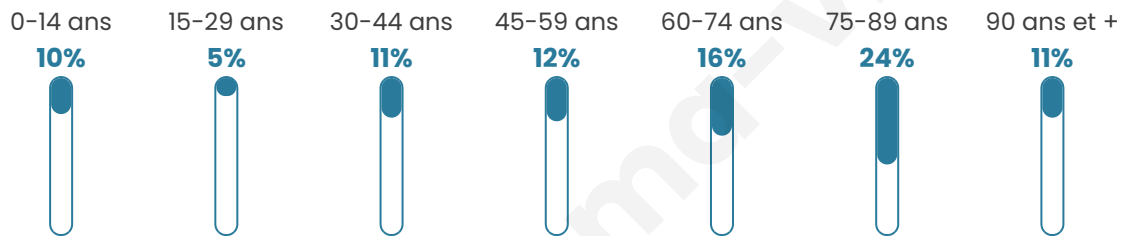
**21 230 €/an**

## Evolution du nombre d'habitants

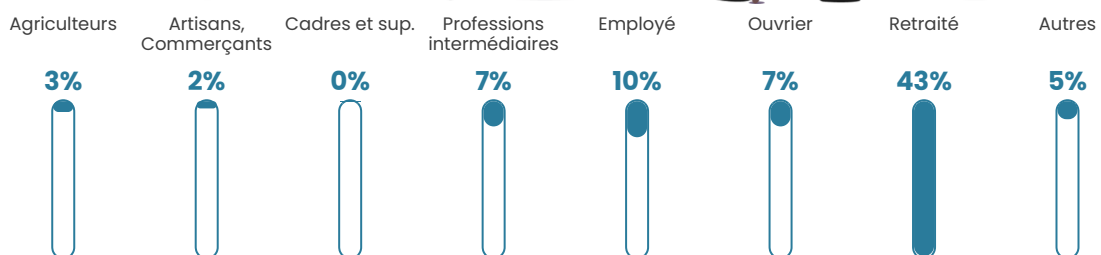


Sources : Institut national de la statistique et des études économiques (insee) selon Les dernières parutions officielles de 2024 portant sur les années 2020, 2021 et 2022.

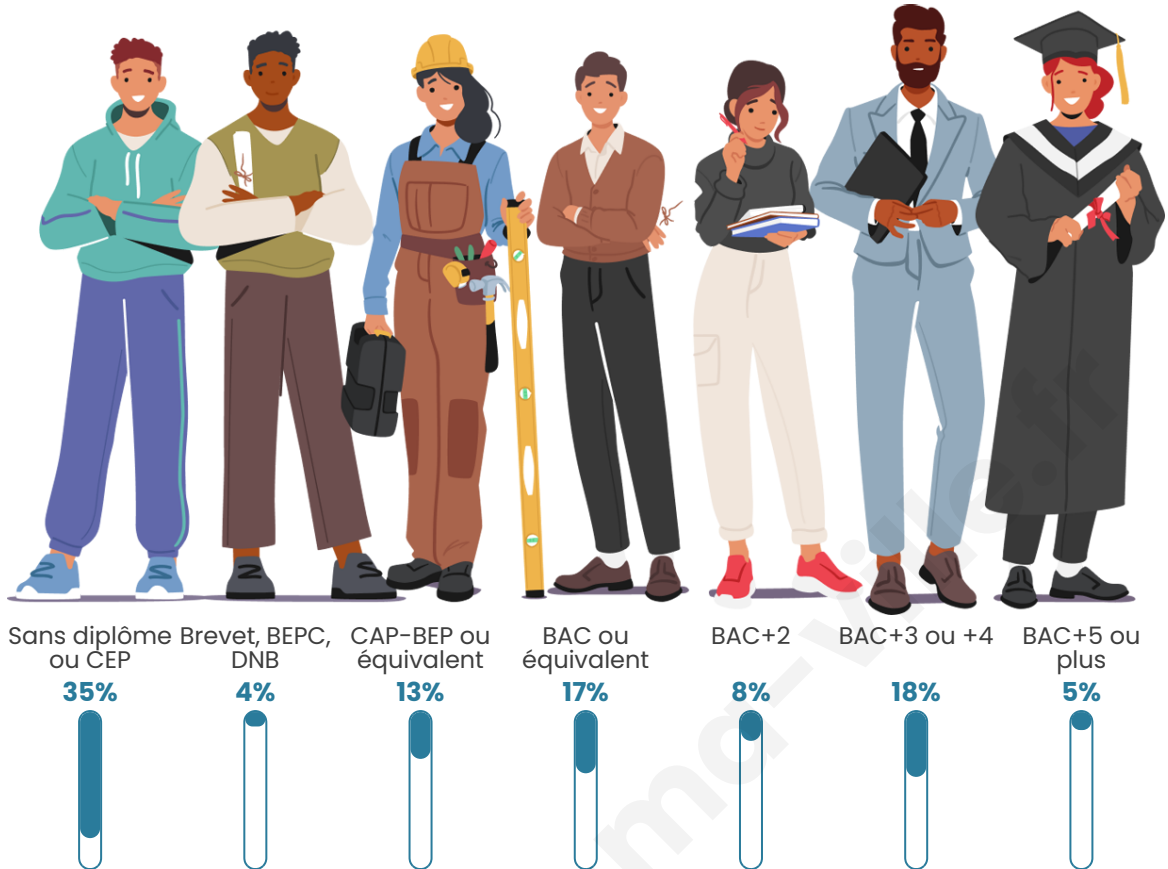
## Tranche d'âge



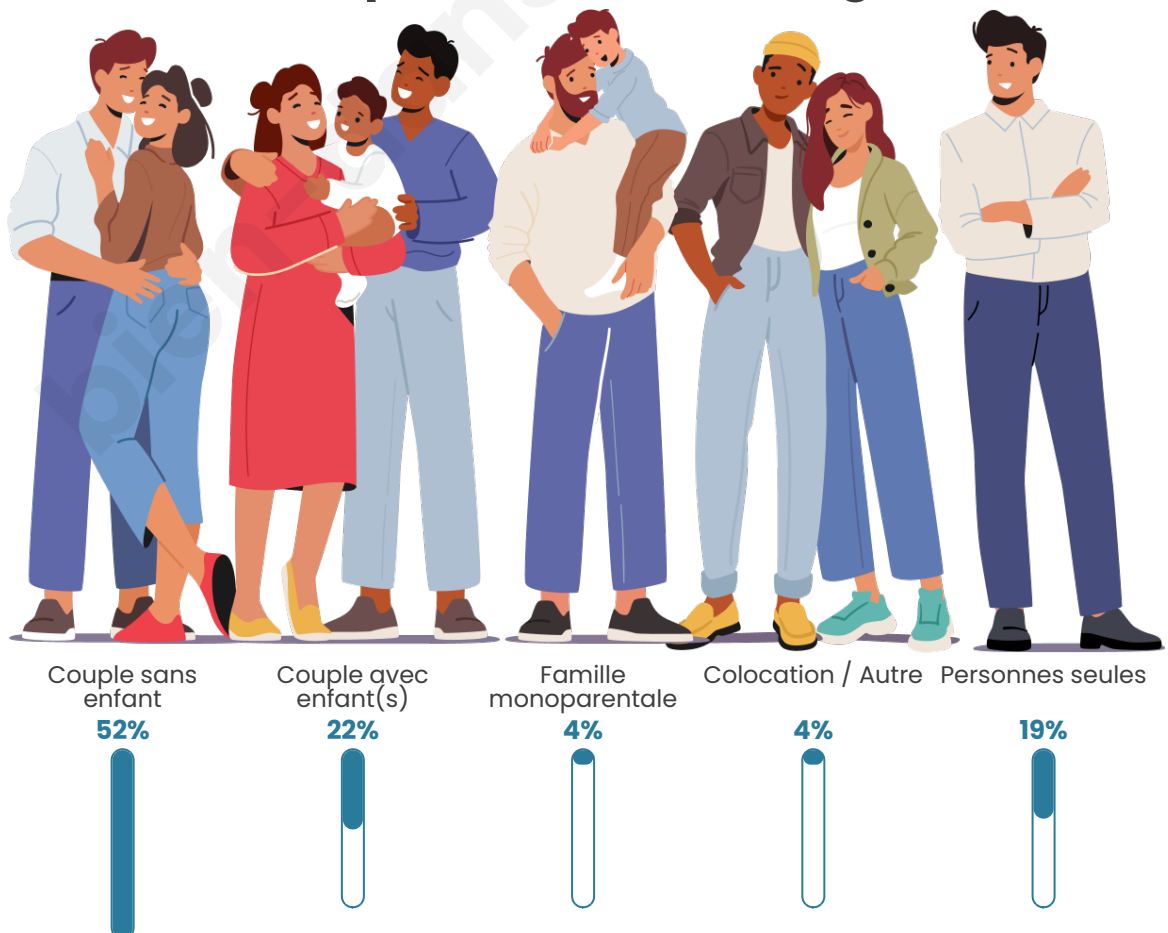
## Activité professionnelle



## Niveau de diplôme



## Composition des ménages



# Profils électoraux



## Premier tour

	Jean-Luc MÉLENCHON	31.20 %
	Marine LE PEN	20.00 %
	Emmanuel MACRON	19.20 %
	Éric ZEMMOUR	9.60 %
	Yannick JADOT	7.20 %
	Nicolas DUPONT- AIGNAN	4.00 %
	Fabien ROUSSEL	3.20 %
	Jean LASSALLE	3.20 %
	Valérie PÉCRESSÉ	1.60 %
	Anne HIDALGO	0.80 %
	Nathalie ARTHAUD	0.00 %
	Philippe POUTOU	0.00 %

### 163 inscrits

Participation : 77.3%  
Votes blancs : 0.79%  
Votes nuls : 0.00%

## Second tour

	Emmanuel MACRON	42,06 %
	Marine LE PEN	57,94 %

### 162 inscrits

Participation : 74.69%  
Votes blancs : 11.57%  
Votes nuls : 0%

# Sécurité



Agressions physiques / sexuelles

0



Cambriolages

0



Vols / dégradations

0



Stupéfiants

0

## Evolution du nombre d'infractions



## Pour comparer

(en proportion du nombre d'habitants)

■ Ville ■ Département ■ Région



Sources : Bases statistiques communale, départementale et régionale de la délinquance enregistrée par la police et la gendarmerie nationales selon les dernières parutions officielles de 2025 portant sur l'année 2024 ([data.gouv](https://data.gouv.fr)).

Agressions physiques / sexuelles : Violences sexuelles, coups et blessures volontaires intrafamiliaux, coups et blessures volontaires, autres coups, blessures volontaires et vols violents sans arme.

Cambriolages : Cambriolages de logements.

Vols : Vols avec armes, vols d'accessoires sur véhicules, vols dans les véhicules, vols de véhicules, vols sans violence contre des personnes, destructions, dégradations volontaires et escroqueries.

Stupéfiants : Trafic de stupéfiants dont (AFD) et usage de stupéfiants.

# Services à la population



## Commerce

Hypermarché	X <a href="#">Saint-Étienne-de-Fontbellon</a> 7km
Supermarché	X <a href="#">Largentière</a> 3km
Superette	X <a href="#">Chassiers</a> 2km
Boulangerie	X <a href="#">Largentière</a> 3km
Boucherie	X <a href="#">Largentière</a> 3km
Restaurant	X <a href="#">Chassiers</a> 2km
Garage	1
Station-service	X <a href="#">Largentière</a> 4km
Banque	X <a href="#">Largentière</a> 3km
La poste	X <a href="#">Fons</a> 4km
Coiffeur	X <a href="#">Largentière</a> 3km
Tabac	X <a href="#">Lachapelle-sous-Aubenas</a> 5km
Bars / discothèque	X <a href="#">Largentière</a> 3km
Bibliothèque	X <a href="#">Ansoûis</a> 9km
Cinéma	X <a href="#">Aubenas</a> 9km
Vétérinaire	X <a href="#">Saint-Étienne-de-Fontbellon</a> 7km



## Santé

Pharmacie	X <a href="#">Largentière</a> 3km
Hôpital	X <a href="#">Aubenas</a> 9km
Laboratoire d'analyses médicales	X <a href="#">Aubenas</a> 9km
Etablissement pour handicapé	X <a href="#">Chassiers</a> 1km
EHPA	X <a href="#">Largentière</a> 3km
Médecin	X <a href="#">Largentière</a> 2km
Dentiste	X <a href="#">Lachapelle-sous-Aubenas</a> 5km
Chirurgien	X <a href="#">Aubenas</a> 8km
Dermatologue	X <a href="#">Aubenas</a> 9km
Anesthésiste	X <a href="#">Aubenas</a> 8km
Gastro-entérologue	X <a href="#">Aubenas</a> 8km
Gynécologue	X <a href="#">Aubenas</a> 8km
Cancérologue	X <a href="#">Alès</a> 50km
Neurologue	X <a href="#">Aubenas</a> 9km
Ophtalmologue	X <a href="#">Aubenas</a> 9km
ORL	X <a href="#">Aubenas</a> 9km
Cardiologue	X <a href="#">Aubenas</a> 9km
Pédiatre	X <a href="#">Saint-Didier-sous-Aubenas</a> 10km
Pneumologue	X <a href="#">Aubenas</a> 9km
Psychologue	X <a href="#">Privas</a> 30km
Radiologue	X <a href="#">Aubenas</a> 8km
Rhumatologue	X <a href="#">Montélimar</a> 34km
Sage-femme	X <a href="#">Largentière</a> 3km



## Éducation

Crèche	X <a href="#">Largentière</a> 3km
Ecole maternelle Public	X <a href="#">Lentillères</a> 5km
Ecole maternelle Privé	X <a href="#">Vaison-la-Romaine</a> 72km
Ecole primaire Public	X <a href="#">Chassiers</a> 2km
Ecole primaire Privé	X <a href="#">Largentière</a> 3km
Collège Public	X <a href="#">Largentière</a> 2km
Collège Privé	X <a href="#">Largentière</a> 3km
Lycée Public	X <a href="#">Largentière</a> 2km
Lycée Privé	X <a href="#">Aubenas</a> 9km

Sources : Base Sirene des entreprises et de leurs établissements selon les dernières parutions officielles de 2025 portant sur l'année 2024 ([data.gouv](#)). Liste, localisation et tarifs des professionnels de santé selon les dernières parutions officielles de 2025 portant sur l'année 2024 ([opendatasoft](#)) et FINISS Extraction du Fichier des établissements selon les dernières parutions officielles de 2025 portant sur l'année 2024 ([data.gouv](#)). Adresse et géolocalisation des établissements d'enseignement du premier et second degrés selon les dernières parutions officielles de 2025 portant sur l'année 2024 ([data.education.gouv](#))

## Villes autour de Rocher

Ville	Habitants	Superficie	Pop densité	Pop active	Taux chômage	Revenu moyen	Prix immobilier
Chassiers	989	12 km <sup>2</sup>	82 h/km <sup>2</sup>	37.4%	4.9%	22 310 €/an	1 875 €/m <sup>2</sup>
Tauriers (1 avis)	203	4 km <sup>2</sup>	51 h/km <sup>2</sup>	40.9%	7.4%	23 400 €/an	1 400 €/m <sup>2</sup>
Fons	316	4 km <sup>2</sup>	79 h/km <sup>2</sup>	49.4%	4.7%	24 010 €/an	1 519 €/m <sup>2</sup>
Largentière (6 avis)	1 450	7 km <sup>2</sup>	207 h/km <sup>2</sup>	39%	11%	18 410 €/an	1 395 €/m <sup>2</sup>
Vinezac (1 avis)	1 378	10 km <sup>2</sup>	138 h/km <sup>2</sup>	48%	5.2%	23 910 €/an	835 €/m <sup>2</sup>
Chazeaux	134	4 km <sup>2</sup>	34 h/km <sup>2</sup>	43.3%	3%	19 010 €/an	2 523 €/m <sup>2</sup>
Joannas	328	11 km <sup>2</sup>	30 h/km <sup>2</sup>	36.3%	4.6%	19 750 €/an	1 903 €/m <sup>2</sup>
Prunet	134	8 km <sup>2</sup>	17 h/km <sup>2</sup>	47%	6%	20 190 €/an	2 049 €/m <sup>2</sup>
Ailhon	553	7 km <sup>2</sup>	79 h/km <sup>2</sup>	43.4%	3.3%	22 830 €/an	1 630 €/m <sup>2</sup>
Lentillères	236	8 km <sup>2</sup>	30 h/km <sup>2</sup>	53.8%	8.9%	19 140 €/an	1 679 €/m <sup>2</sup>
Montréal	573	6 km <sup>2</sup>	96 h/km <sup>2</sup>	46.2%	4.9%	22 820 €/an	7 367 €/m <sup>2</sup>
Lachapelle-sous-Aubenas (1 avis)	1 911	10 km <sup>2</sup>	191 h/km <sup>2</sup>	41.2%	3.3%	22 960 €/an	1 882 €/m <sup>2</sup>
Uzer (1 avis)	421	3 km <sup>2</sup>	140 h/km <sup>2</sup>	43.5%	5.2%	21 510 €/an	1 449 €/m <sup>2</sup>
Saint-Cirgues-de-Prades	142	3 km <sup>2</sup>	47 h/km <sup>2</sup>	35.2%	4.2%	19 840 €/an	625 €/m <sup>2</sup>
Sanilhac	437	21 km <sup>2</sup>	21 h/km <sup>2</sup>	47.1%	9.8%	20 340 €/an	2 759 €/m <sup>2</sup>

bien-dans-ma-ville.fr



# Vous aimez votre ville ? Notez-la !

Et faites-nous part de vos remarques constructives



Avec

**BIEN** dans  
ma **VILLE** 