



Version web

Ville de Remoray- Boujeons

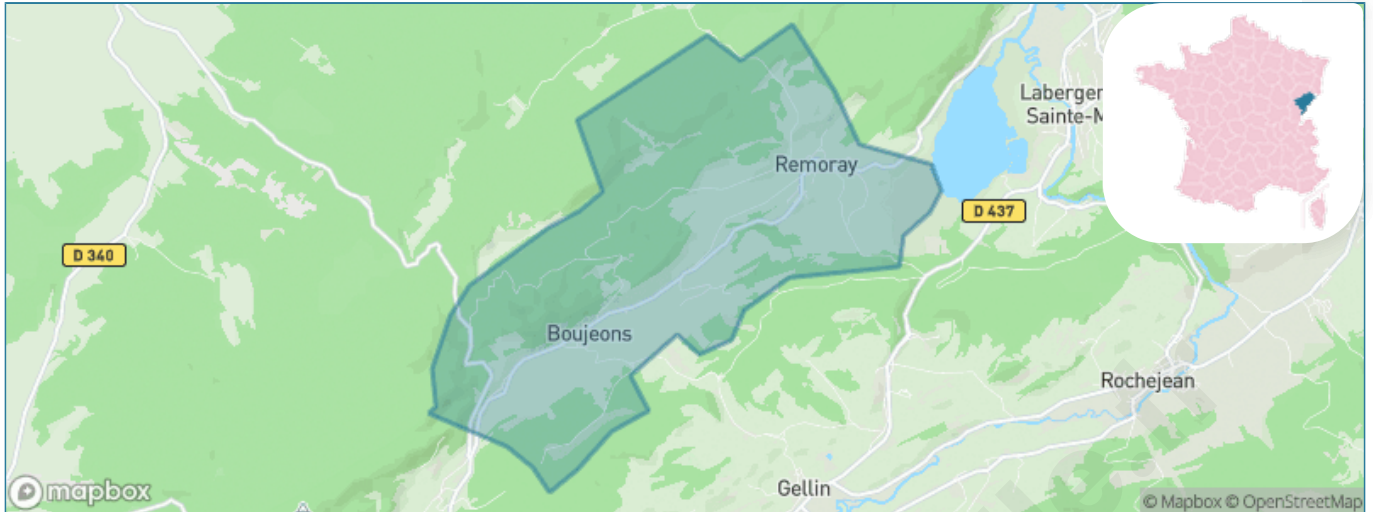
Présenté par

BIEN dans
ma **VILLE** 

Sommaire

Situation géographique	3
Statistiques sur la population	4
Evolution du nombre d'habitants	4
Tranche d'âge	5
0-14 ans	5
15-29 ans	5
30-44 ans	5
45-59 ans	5
60-74 ans	5
75-89 ans	5
90 ans et +	5
Activité professionnelle	5
Agriculteurs	5
Artisans, Commerçants	5
Cadres et sup.	5
Professions intermédiaires	5
Employé	5
Ouvrier	5
Retraité	5
Autres	5
Niveau de diplôme	6
Sans diplôme ou CEP	6
Brevet, BEPC, DNB	6
CAP-BEP ou équivalent	6
BAC ou équivalent	6
BAC+2	6
BAC+3 ou +4	6
BAC+5 ou plus	6
Composition des ménages	6
Couple sans enfant	6
Couple avec enfant(s)	6
Famille monoparentale	6
Colocation / Autre	6
Personnes seules	6
Profils électoraux	7
Premier tour	7
Sécurité	8
Evolution du nombre d'infractions	8
Pour comparer	9
Services à la population	10
Commerce	10
Éducation	10
Villes autour de Remoray-Boujeons	12

Situation géographique



i Informations clés

- **Région** : Bourgogne-Franche-Comté
- **Département** : Doubs
- **Code postal** : 25160
- **Superficie** : 15 km²

RÉGION
BOURGOGNE
FRANCHE
COMTE

 **Doubs**
le Département

Statistiques sur la population



Nombre d'habitants

466



Age moyen

35 ans



Pop active

51.1%



Taux chômage

4.7%



Pop densité

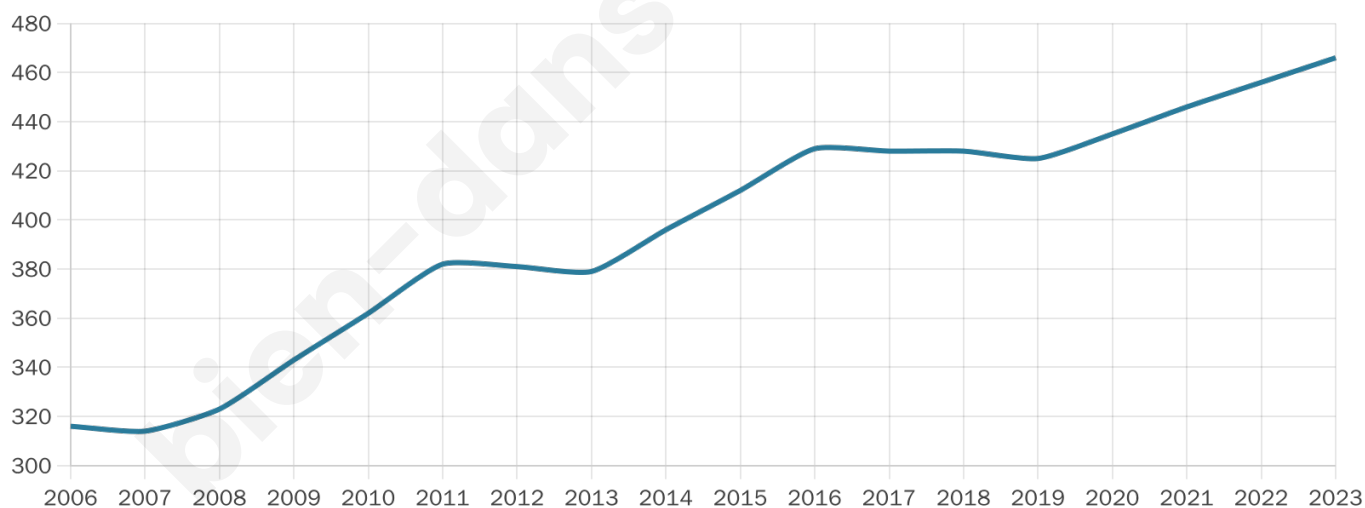
31 h/km²



Revenu moyen

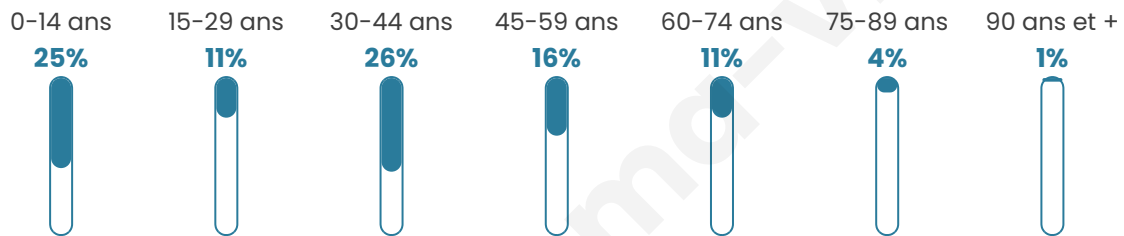
32 610 €/an

Evolution du nombre d'habitants

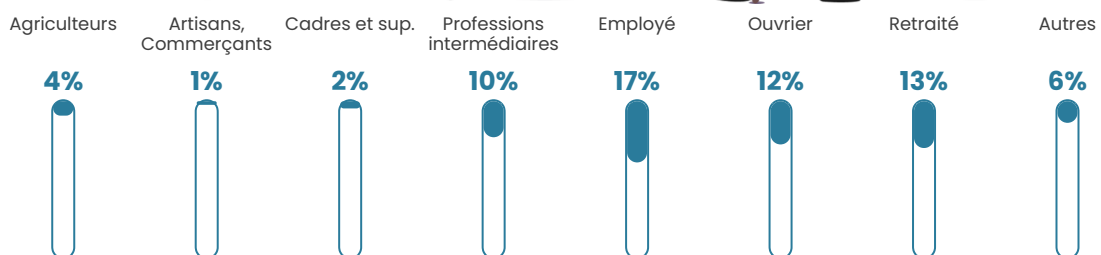


Sources : Institut national de la statistique et des études économiques (insee) selon Les dernières parutions officielles de 2024 portant sur les années 2020, 2021 et 2022.

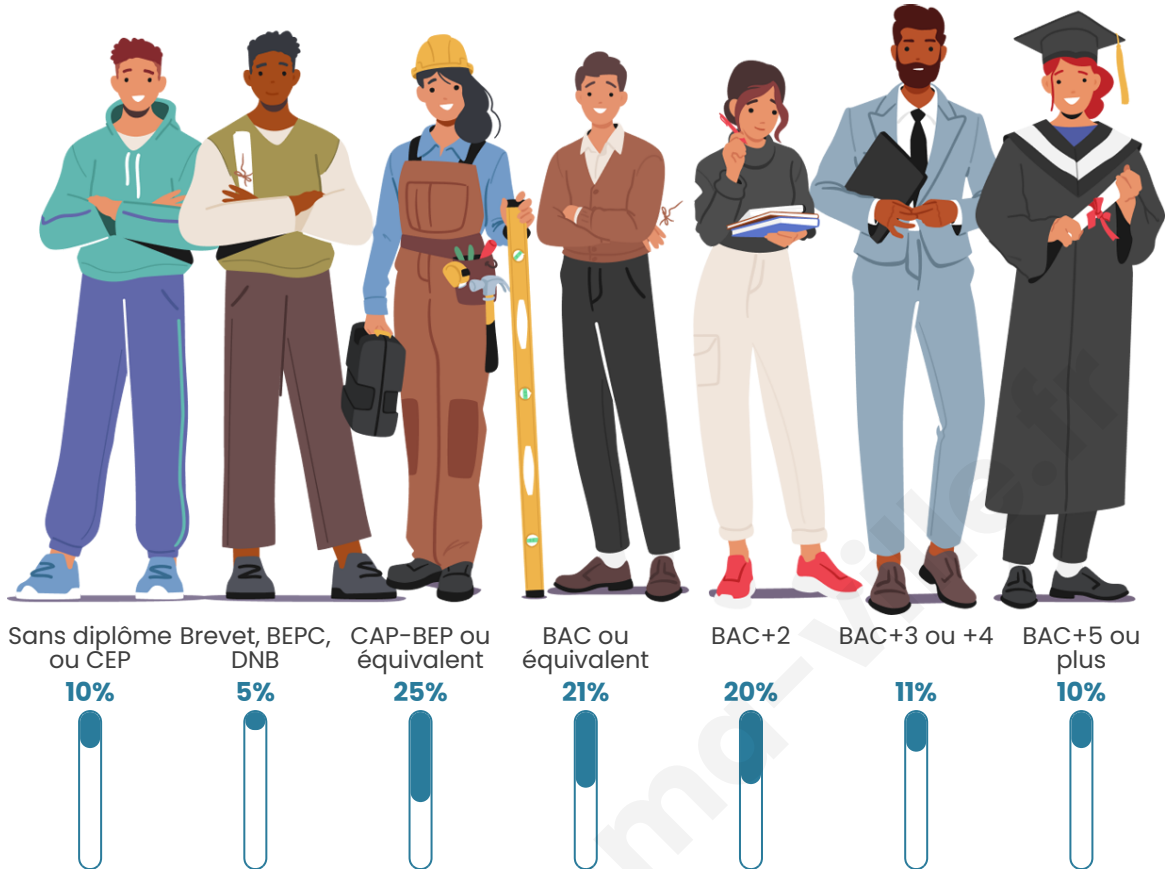
Tranche d'âge



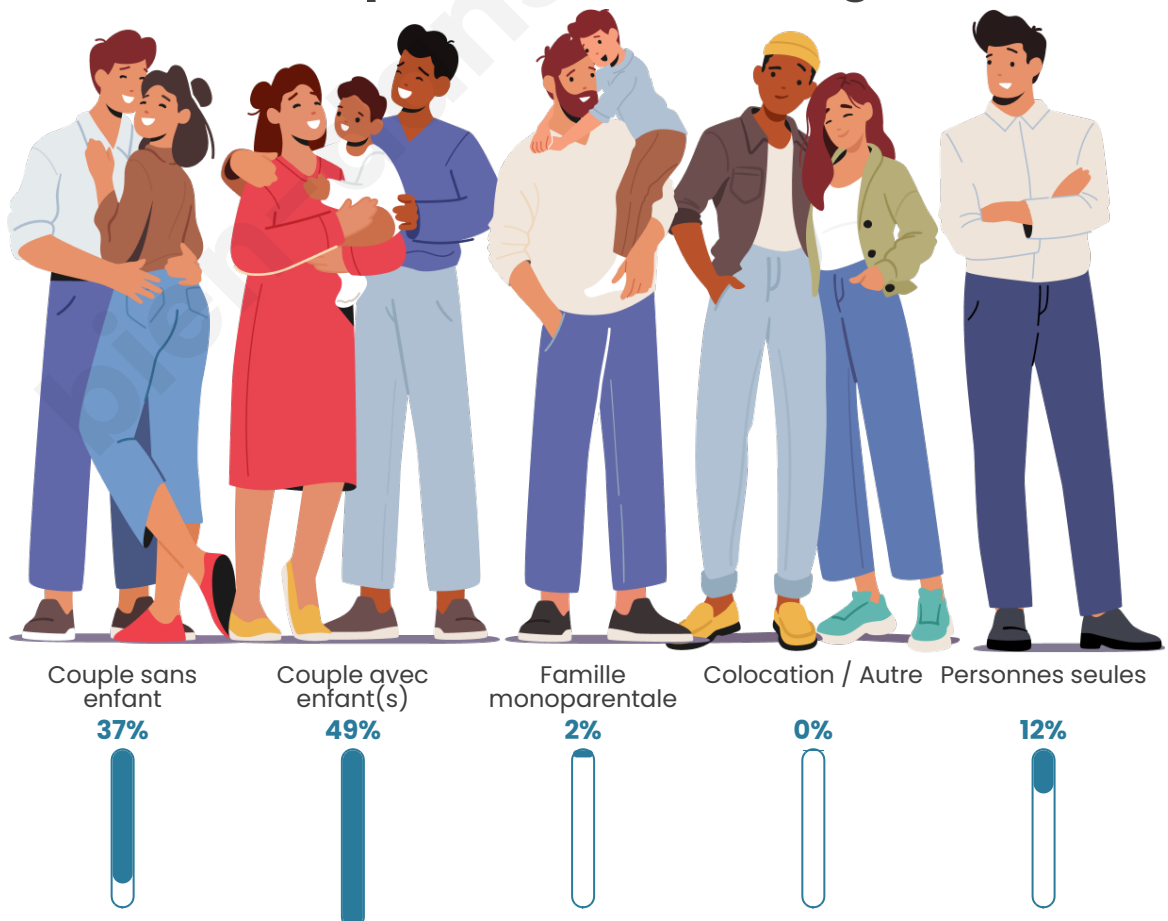
Activité professionnelle



Niveau de diplôme



Composition des ménages



Profils électoraux

Premier tour

	Emmanuel MACRON	33.75 %
	Marine LE PEN	17.92 %
	Jean-Luc MÉLENCHON	15.00 %
	Yannick JADOT	11.25 %
	Valérie PÉCRESE	7.92 %
	Jean LASSALLE	5.42 %
	Nicolas DUPONT-AIGNAN	4.17 %
	Éric ZEMMOUR	2.08 %
	Anne HIDALGO	1.25 %
	Philippe POUTOU	0.83 %
	Nathalie ARTHAUD	0.42 %
	Fabien ROUSSEL	0.00 %



299 inscrits

Participation : 82.94%

Votes blancs : 1.61%

Votes nuls : 1.61%

Second tour

	Emmanuel MACRON	67,14 %
	Marine LE PEN	32,86 %

300 inscrits

Participation : 77%

Votes blancs : 4.33%

Votes nuls : 3.46%

Sécurité



Agressions physiques / sexuelles

0



Cambriolages

0



Vols / dégradations

0



Stupéfiants

0

Evolution du nombre d'infractions



Pour comparer

(en proportion du nombre d'habitants)



Sources : Bases statistiques communale, départementale et régionale de la délinquance enregistrée par la police et la gendarmerie nationales selon les dernières parutions officielles de 2025 portant sur l'année 2024 ([data.gouv](https://data.gouv.fr)).

Agressions physiques / sexuelles : Violences sexuelles, coups et blessures volontaires intrafamiliaux, coups et blessures volontaires, autres coups, blessures volontaires et vols violents sans arme.

Cambriolages : Cambriolages de logements.

Vols : Vols avec armes, vols d'accessoires sur véhicules, vols dans les véhicules, vols de véhicules, vols sans violence contre des personnes, destructions, dégradations volontaires et escroqueries.

Stupéfiants : Trafic de stupéfiants dont (AFD) et usage de stupéfiants.

Services à la population



Commerce

Hypermarché	X Pontarlier 17km
Supermarché	X Malbuisson 6km
Superette	1
Boulangerie	X Labergement-Sainte-Marie 3km
Boucherie	X Longevilles-Mont-d'Or 6km
Restaurant	3
Garage	X Brey-et-Maison-du-Bois 2km
Station-service	X Mouthe 8km
Banque	X Mouthe 7km
La poste	X Malbuisson 6km
Coiffeur	X Labergement-Sainte-Marie 3km
Tabac	X Labergement-Sainte-Marie 3km
Bars / discothèque	X Labergement-Sainte-Marie 3km
Bibliothèque	X Nozeroy 15km
Cinéma	X Métabief 9km
Vétérinaire	X Labergement-Sainte-Marie 3km



Santé

Pharmacie	X Labergement-Sainte-Marie 3km
Hôpital	X Mouthe 7km
Laboratoire d'analyses médicales	X Pontarlier 17km
Etablissement pour handicapé	X Frasne 11km
EHPA	X Mouthe 7km
Médecin	X Labergement-Sainte-Marie 3km
Dentiste	X Labergement-Sainte-Marie 3km
Chirurgien	X Pontarlier 17km
Dermatologue	X Pontarlier 17km
Anesthésiste	X Salins-les-Bains 34km
Gastro-entérologue	X Pontarlier 17km
Gynécologue	X Pontarlier 17km
Cancérologue	X Annemasse 65km
Neurologue	X Labergement-Sainte-Marie 3km
Ophtalmologue	X Champagnole 25km
ORL	X Salins-les-Bains 34km
Cardiologue	X Pontarlier 17km
Pédiatre	X Labergement-Sainte-Marie 3km
Pneumologue	X Besançon 54km
Psychologue	X Pontarlier 17km
Radiologue	X Pontarlier 17km
Rhumatologue	X Quingey 46km
Sage-femme	X Mouthe 7km



Éducation

Crèche	X Brey-et-Maison-du-Bois 2km
Ecole maternelle Public	X Les Hôpitaux-Neufs 11km
Ecole maternelle Privé	X Divonne-les-Bains 47km
Ecole primaire Public	1
Ecole primaire Privé	X Labergement-Sainte-Marie 3km
Collège Public	X Mouthe 8km
Collège Privé	X Labergement-Sainte-Marie 3km
Lycée Public	X Pontarlier 18km
Lycée Privé	X Pontarlier 17km

Sources : Base Sirene des entreprises et de leurs établissements selon les dernières parutions officielles de 2025 portant sur l'année 2024 ([data.gouv](#)). Liste, localisation et tarifs des professionnels de santé selon les dernières parutions officielles de 2025 portant sur l'année 2024 ([opendatasoft](#)) et FINISS Extraction du Fichier des établissements selon les dernières parutions officielles de 2025 portant sur l'année 2024 ([data.gouv](#)). Adresse et géolocalisation des établissements d'enseignement du premier et second degrés selon les

bien-dans-ma-ville.fr

Villes autour de Remoray-Boujeons

Ville	Habitants	Superficie	Pop densité	Pop active	Taux chômage	Revenu moyen	Prix immobilier
Brey-et-Maison-du-Bois	188	6 km ²	31 h/km ²	49.5%	4.3%	32 920 €/an	2 762 €/m ²
Gellin	267	4 km ²	67 h/km ²	53.9%	3.4%	36 100 €/an	2 314 €/m ²
Vaux-et-Chantegrue	689	14 km ²	49 h/km ²	50.5%	5.2%	34 690 €/an	2 914 €/m ²
Labergement-Sainte-Marie (1 avis)	1 273	22 km ²	58 h/km ²	53.7%	4.2%	36 220 €/an	2 192 €/m ²
Les Villedieu	233	15 km ²	16 h/km ²	48.9%	2.6%	32 200 €/an	1 859 €/m ²
Longevilles-Mont-d'Or	625	13 km ²	48 h/km ²	55%	1.8%	39 190 €/an	3 088 €/m ²
Sarrageois	197	13 km ²	15 h/km ²	56.3%	3%	37 460 €/an	981 €/m ²
Rochejean	754	24 km ²	31 h/km ²	54.8%	4.5%	35 080 €/an	1 997 €/m ²
Rondefontaine	38	2 km ²	19 h/km ²	63.2%	5.3%	NC	NC
Malbuisson (1 avis)	903	6 km ²	151 h/km ²	51.9%	3.3%	35 800 €/an	2 899 €/m ²
Fourcatier-et-Maison-Neuve	130	2 km ²	65 h/km ²	50%	3.1%	34 890 €/an	NC
Bonnevaux	410	16 km ²	26 h/km ²	52%	2.9%	33 090 €/an	444 €/m ²
Saint-Point-Lac	306	4 km ²	77 h/km ²	54.9%	5.2%	35 190 €/an	4 601 €/m ²
Les Pontets	141	6 km ²	24 h/km ²	50.4%	2.8%	33 080 €/an	1 327 €/m ²
Saint-Antoine	305	4 km ²	76 h/km ²	55.1%	2.3%	36 770 €/an	4 375 €/m ²

bien-dans-ma-ville.fr



Vous aimez votre ville ? Notez-la !

Et faites-nous part de vos remarques constructives



Avec

BIEN dans
ma **VILLE** 