



Version web

# Ville de Régades

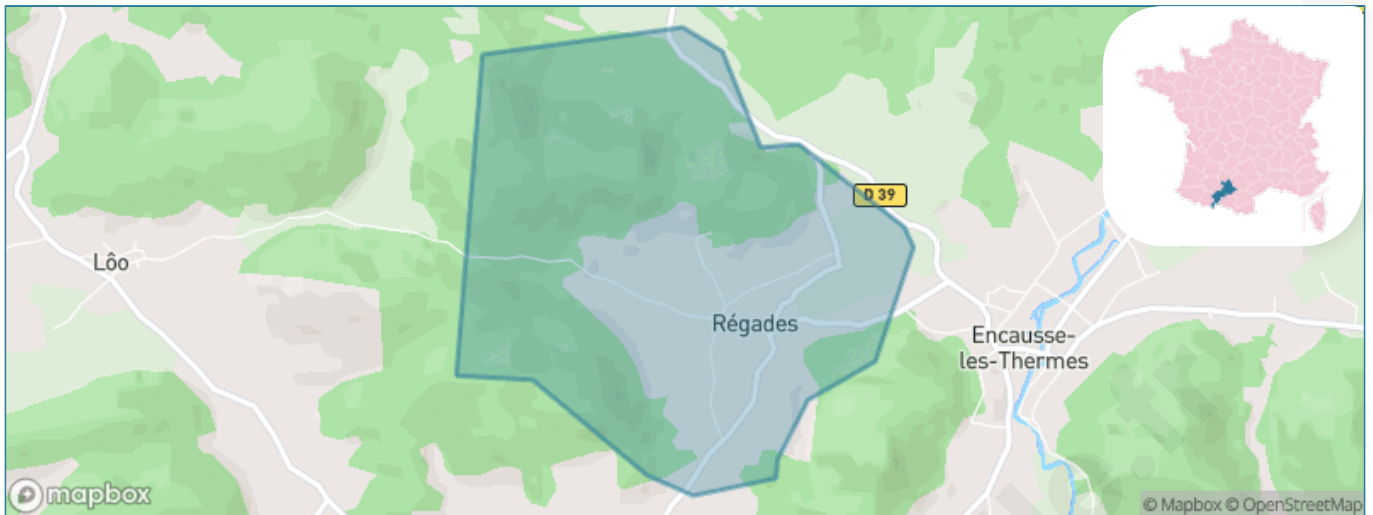
Présenté par

**BIEN** dans  
ma **VILLE** 

# Sommaire

|                                         |    |
|-----------------------------------------|----|
| Situation géographique .....            | 3  |
| Statistiques sur la population .....    | 4  |
| Evolution du nombre d'habitants .....   | 4  |
| Tranche d'âge .....                     | 5  |
| 0-14 ans .....                          | 5  |
| 15-29 ans .....                         | 5  |
| 30-44 ans .....                         | 5  |
| 45-59 ans .....                         | 5  |
| 60-74 ans .....                         | 5  |
| 75-89 ans .....                         | 5  |
| 90 ans et + .....                       | 5  |
| Activité professionnelle .....          | 5  |
| Agriculteurs .....                      | 5  |
| Artisans, Commerçants .....             | 5  |
| Cadres et sup. ....                     | 5  |
| Professions intermédiaires .....        | 5  |
| Employé .....                           | 5  |
| Ouvrier .....                           | 5  |
| Retraité .....                          | 5  |
| Autres .....                            | 5  |
| Niveau de diplôme .....                 | 6  |
| Sans diplôme ou CEP .....               | 6  |
| Brevet, BEPC, DNB .....                 | 6  |
| CAP-BEP ou équivalent .....             | 6  |
| BAC ou équivalent .....                 | 6  |
| BAC+2 .....                             | 6  |
| BAC+3 ou +4 .....                       | 6  |
| BAC+5 ou plus .....                     | 6  |
| Composition des ménages .....           | 6  |
| Couple sans enfant .....                | 6  |
| Couple avec enfant(s) .....             | 6  |
| Famille monoparentale .....             | 6  |
| Colocation / Autre .....                | 6  |
| Personnes seules .....                  | 6  |
| Profils électoraux .....                | 7  |
| Premier tour .....                      | 7  |
| Sécurité .....                          | 8  |
| Evolution du nombre d'infractions ..... | 8  |
| Pour comparer .....                     | 9  |
| Services à la population .....          | 10 |
| Commerce .....                          | 10 |
| Éducation .....                         | 10 |
| Villes autour de Régades .....          | 11 |

# Situation géographique



## i Informations clés

- **Région** : Occitanie
- **Département** : Haute-Garonne
- **Code postal** : 31800
- **Superficie** : 3 km<sup>2</sup>



# Statistiques sur la population



Nombre d'habitants

**137**



Age moyen

**47 ans**



Pop active

**43.1%**



Taux chômage

**7.7%**



Pop densité

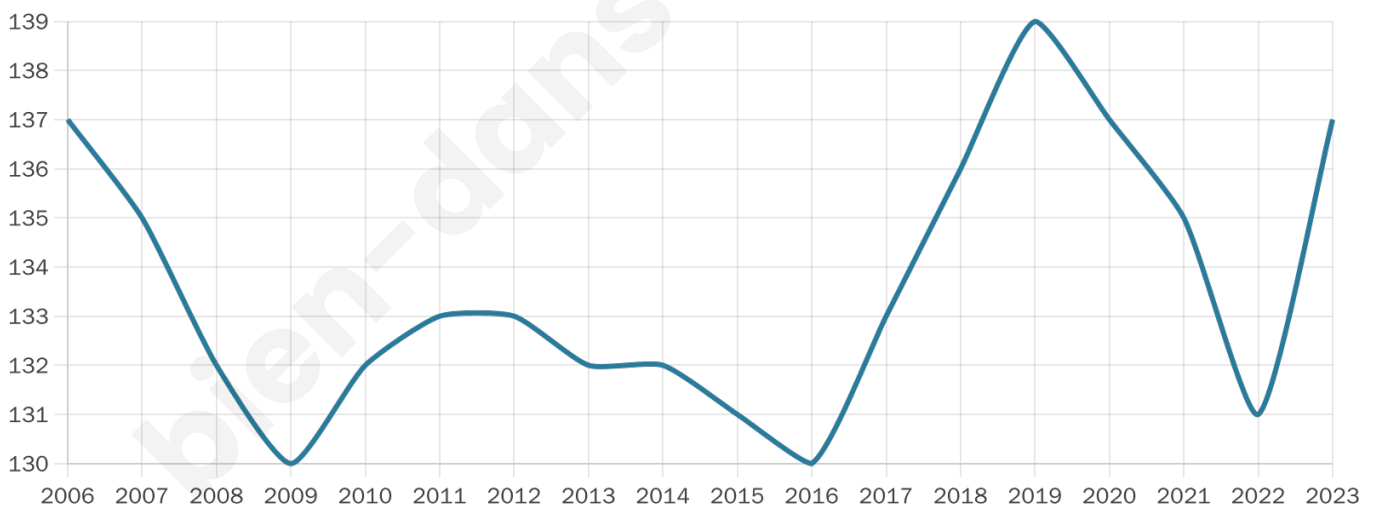
**46 h/km<sup>2</sup>**



Revenu moyen

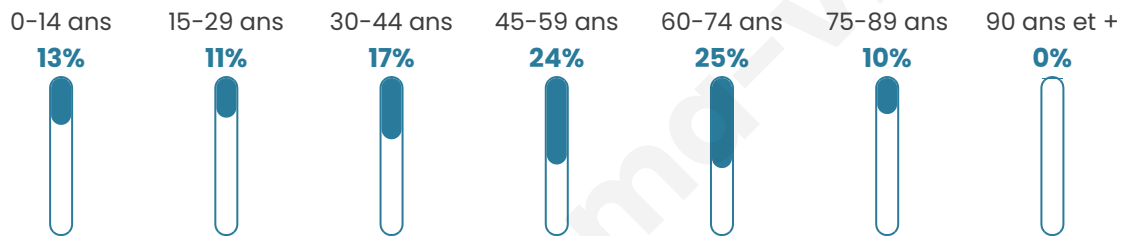
**21 320 €/an**

## Evolution du nombre d'habitants

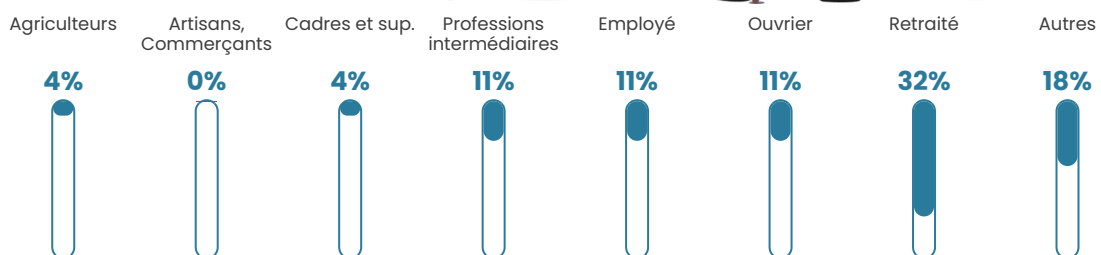


Sources : Institut national de la statistique et des études économiques (insee) selon Les dernières parutions officielles de 2024 portant sur les années 2020, 2021 et 2022.

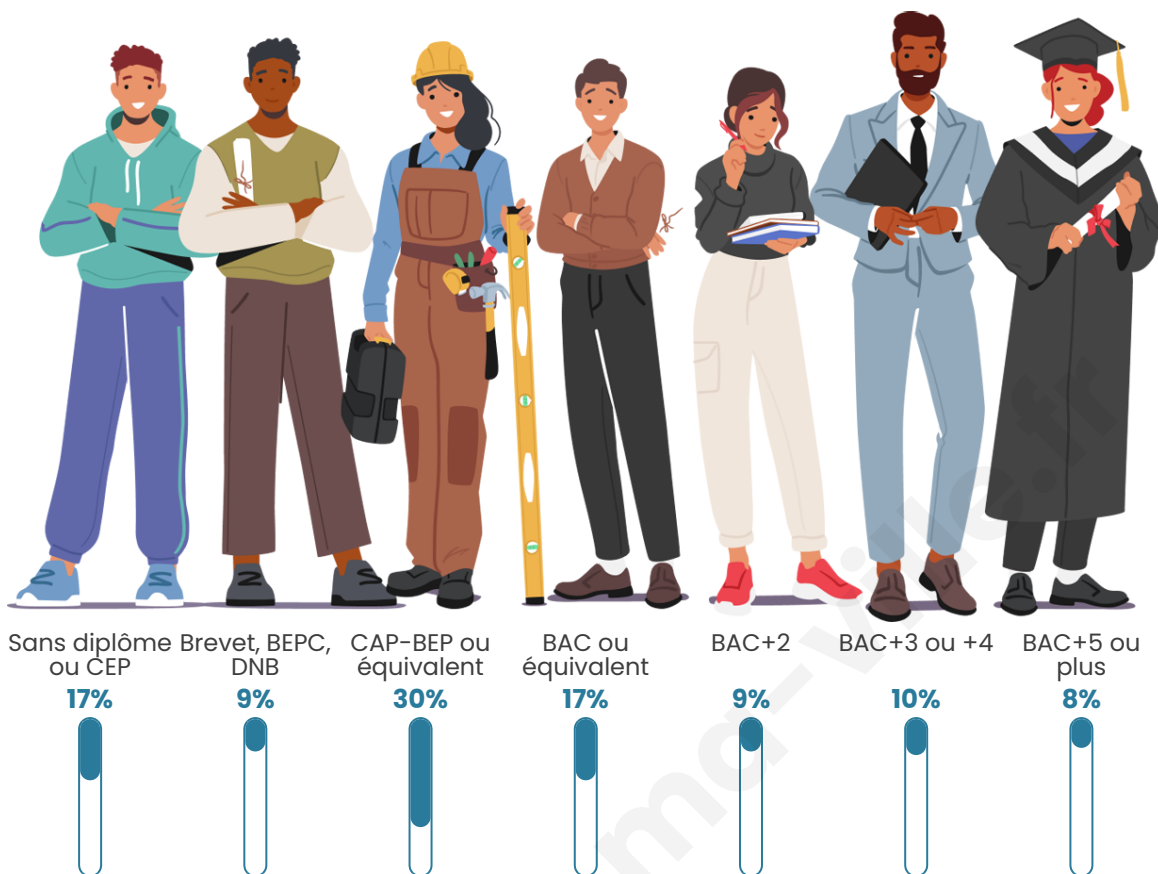
## Tranche d'âge



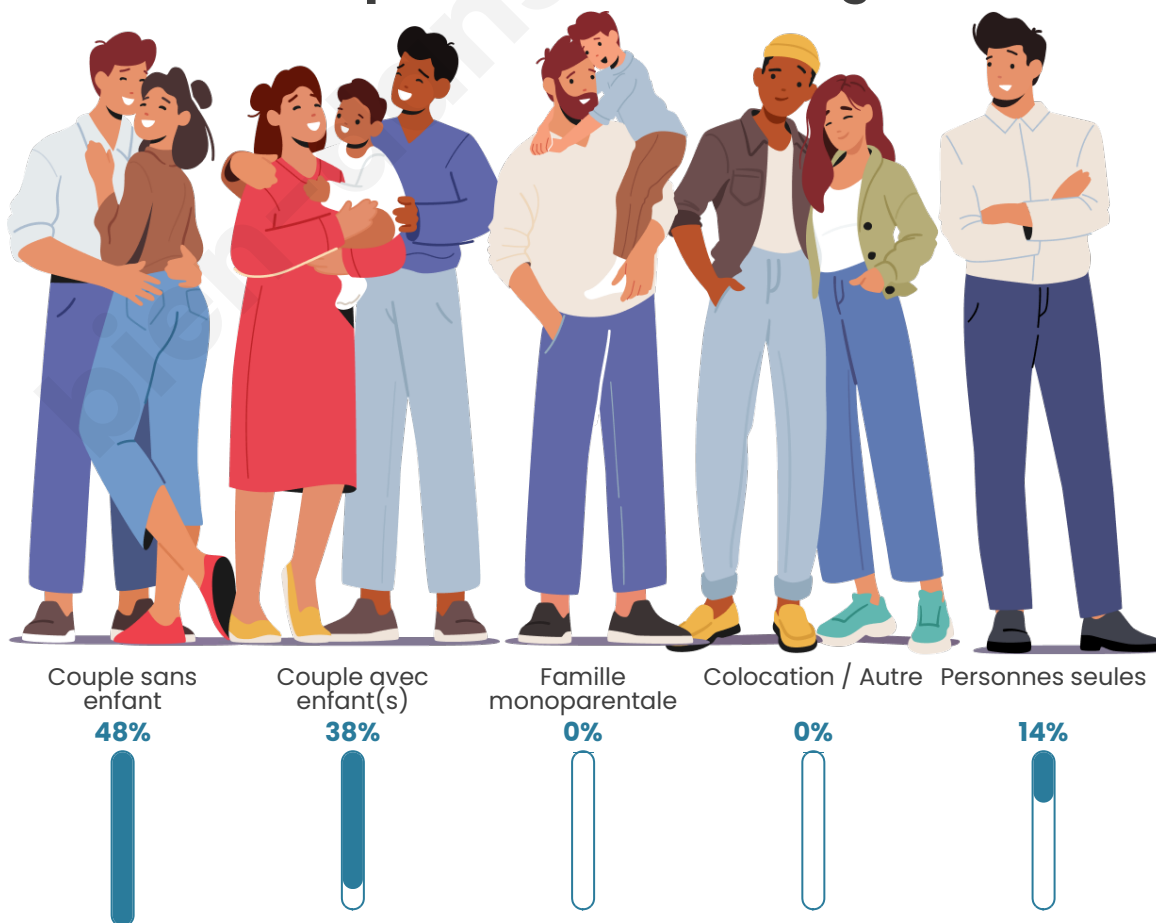
## Activité professionnelle



## Niveau de diplôme



## Composition des ménages



# Profils électoraux



## Premier tour

|                                                                                     |                           |         |
|-------------------------------------------------------------------------------------|---------------------------|---------|
|    | Marine LE PEN             | 32.61 % |
|    | Jean-Luc MÉLENCHON        | 23.91 % |
|    | Emmanuel MACRON           | 19.57 % |
|    | Éric ZEMMOUR              | 7.61 %  |
|    | Jean LASSALLE             | 6.52 %  |
|   | Valérie PÉCRESSÉ          | 4.35 %  |
|  | Fabien ROUSSEL            | 3.26 %  |
|  | Yannick JADOT             | 1.09 %  |
|  | Philippe POUTOU           | 1.09 %  |
|  | Nathalie ARTHAUD          | 0.00 %  |
|  | Anne HIDALGO              | 0.00 %  |
|  | Nicolas DUPONT-<br>AIGNAN | 0.00 %  |

### 125 inscrits

Participation : 73.6%  
Votes blancs : 0.00%  
Votes nuls : 0.00%

## Second tour

|                                                                                   |                    |         |
|-----------------------------------------------------------------------------------|--------------------|---------|
|  | Emmanuel<br>MACRON | 51,76 % |
|  | Marine LE PEN      | 48,24 % |

### 125 inscrits

Participation : 73.6%  
Votes blancs : 4.35%  
Votes nuls : 3.26%

# Sécurité



Agressions physiques / sexuelles

0



Cambriolages

0



Vols / dégradations

0



Stupéfiants

0

## Evolution du nombre d'infractions



## Pour comparer

(en proportion du nombre d'habitants)

■ Ville ■ Département ■ Région



Sources : Bases statistiques communale, départementale et régionale de la délinquance enregistrée par la police et la gendarmerie nationales selon les dernières parutions officielles de 2025 portant sur l'année 2024 ([data.gouv](https://data.gouv.fr)).

Agressions physiques / sexuelles : Violences sexuelles, coups et blessures volontaires intrafamiliaux, coups et blessures volontaires, autres coups, blessures volontaires et vols violents sans arme.

Cambriolages : Cambriolages de logements.

Vols : Vols avec armes, vols d'accessoires sur véhicules, vols dans les véhicules, vols de véhicules, vols sans violence contre des personnes, destructions, dégradations volontaires et escroqueries.

Stupéfiants : Trafic de stupéfiants dont (AFD) et usage de stupéfiants.

# Services à la population



## Commerce

|                    |                                             |
|--------------------|---------------------------------------------|
| Hypermarché        | X <a href="#">Saint-Gaudens</a> 7km         |
| Supermarché        | X <a href="#">Valentine</a> 5km             |
| Superette          | X <a href="#">Soueich</a> 5km               |
| Boulangerie        | X <a href="#">Encausse-les-Thermes</a> 2km  |
| Boucherie          | X <a href="#">Labarthe-Rivière</a> 5km      |
| Restaurant         | X <a href="#">Valentine</a> 4km             |
| Garage             | 1                                           |
| Station-service    | X <a href="#">Saint-Gaudens</a> 8km         |
| Banque             | X <a href="#">Saint-Gaudens</a> 7km         |
| La poste           | X <a href="#">Miramont-de-Comminges</a> 6km |
| Coiffeur           | X <a href="#">Encausse-les-Thermes</a> 2km  |
| Tabac              | X <a href="#">Saint-Gaudens</a> 7km         |
| Bars / discothèque | X <a href="#">Soueich</a> 5km               |
| Bibliothèque       | X <a href="#">Le Cuing</a> 13km             |
| Cinéma             | X <a href="#">Saint-Gaudens</a> 6km         |
| Vétérinaire        | X <a href="#">Soueich</a> 7km               |



## Santé

|                                  |                                            |
|----------------------------------|--------------------------------------------|
| Pharmacie                        | X <a href="#">Encausse-les-Thermes</a> 2km |
| Hôpital                          | X <a href="#">Saint-Gaudens</a> 6km        |
| Laboratoire d'analyses médicales | X <a href="#">Saint-Gaudens</a> 7km        |
| Etablissement pour handicapé     | X <a href="#">Saint-Gaudens</a> 6km        |
| EHPA                             | X <a href="#">Saint-Gaudens</a> 6km        |
| Médecin                          | X <a href="#">Encausse-les-Thermes</a> 3km |
| Dentiste                         | X <a href="#">Saint-Gaudens</a> 6km        |
| Chirurgien                       | X <a href="#">Saint-Gaudens</a> 7km        |
| Dermatologue                     | X <a href="#">Saint-Girons</a> 36km        |
| Anesthésiste                     | X <a href="#">Tarbes</a> 55km              |
| Gastro-entérologue               | X <a href="#">Tarbes</a> 55km              |
| Gynécologue                      | X <a href="#">Saint-Gaudens</a> 7km        |
| Cancérologue                     | X <a href="#">Tarbes</a> 55km              |
| Neurologue                       | X <a href="#">Saint-Gaudens</a> 7km        |
| Ophtalmologue                    | X <a href="#">Saint-Gaudens</a> 6km        |
| ORL                              | X <a href="#">Bagnères-de-Luchon</a> 31km  |
| Cardiologue                      | X <a href="#">Saint-Gaudens</a> 7km        |
| Pédiatre                         | X <a href="#">Tarbes</a> 55km              |
| Pneumologue                      | X <a href="#">Saint-Plancard</a> 18km      |
| Psychologue                      | X <a href="#">Soueich</a> 5km              |
| Radiologue                       | X <a href="#">Saint-Gaudens</a> 7km        |
| Rhumatologue                     | X <a href="#">Saint-Gaudens</a> 7km        |
| Sage-femme                       | X <a href="#">Saint-Gaudens</a> 6km        |



## Éducation

|                         |                                               |
|-------------------------|-----------------------------------------------|
| Crèche                  | X <a href="#">Sauveterre-de-Comminges</a> 3km |
| Ecole maternelle Public | X <a href="#">Labarthe-Rivière</a> 5km        |
| Ecole maternelle Privé  | X <a href="#">Plaisance-du-Touch</a> 74km     |
| Ecole primaire Public   | X <a href="#">Encausse-les-Thermes</a> 2km    |
| Ecole primaire Privé    | X <a href="#">Saint-Gaudens</a> 6km           |
| Collège Public          | X <a href="#">Saint-Gaudens</a> 6km           |
| Collège Privé           | X <a href="#">Saint-Gaudens</a> 6km           |
| Lycée Public            | X <a href="#">Saint-Gaudens</a> 7km           |
| Lycée Privé             | X <a href="#">Saint-Gaudens</a> 6km           |

Sources : Base Sirene des entreprises et de leurs établissements selon les dernières parutions officielles de 2025 portant sur l'année 2024 ([data.gouv](#)). Liste, localisation et tarifs des professionnels de santé selon les dernières parutions officielles de 2025 portant sur l'année 2024 ([opendatasoft](#)) et FINISS Extraction du Fichier des établissements selon les dernières parutions officielles de 2025 portant sur l'année 2024 ([data.gouv](#)). Adresse et géolocalisation des établissements d'enseignement du premier et second degrés selon les dernières parutions officielles de 2025 portant sur l'année 2024 ([data.education.gouv](#))

## Villes autour de Régades

| Ville                            | Habitants | Superficie         | Pop densité           | Pop active | Taux chômage | Revenu moyen | Prix immobilier        |
|----------------------------------|-----------|--------------------|-----------------------|------------|--------------|--------------|------------------------|
| Aspret-Sarrat                    | 130       | 3 km <sup>2</sup>  | 43 h/km <sup>2</sup>  | 49.2%      | 3.8%         | 26 070 €/an  | 1 633 €/m <sup>2</sup> |
| Payssous                         | 80        | 4 km <sup>2</sup>  | 20 h/km <sup>2</sup>  | 33.8%      | 5%           | NC           | 1 352 €/m <sup>2</sup> |
| Encausse-les-Thermes             | 641       | 8 km <sup>2</sup>  | 80 h/km <sup>2</sup>  | 47.1%      | 6.9%         | 20 990 €/an  | 1 557 €/m <sup>2</sup> |
| Cabanac-Cazaux                   | 128       | 3 km <sup>2</sup>  | 43 h/km <sup>2</sup>  | 50%        | 0.8%         | 22 980 €/an  | 588 €/m <sup>2</sup>   |
| Sauveterre-de-Comminges (2 avis) | 702       | 30 km <sup>2</sup> | 23 h/km <sup>2</sup>  | 43%        | 5.7%         | 21 830 €/an  | 1 117 €/m <sup>2</sup> |
| Lespiteau                        | 78        | 1 km <sup>2</sup>  | 78 h/km <sup>2</sup>  | 42.3%      | 3.8%         | NC           | 1 062 €/m <sup>2</sup> |
| Miramont-de-Comminges            | 736       | 8 km <sup>2</sup>  | 92 h/km <sup>2</sup>  | 41%        | 7.2%         | 20 040 €/an  | 735 €/m <sup>2</sup>   |
| Rieucazé                         | 52        | 2 km <sup>2</sup>  | 26 h/km <sup>2</sup>  | 46.2%      | 5.8%         | NC           | 602 €/m <sup>2</sup>   |
| Izaut-de-l'Hôtel                 | 298       | 9 km <sup>2</sup>  | 33 h/km <sup>2</sup>  | 39.6%      | 5%           | 21 710 €/an  | 736 €/m <sup>2</sup>   |
| Soueich                          | 514       | 11 km <sup>2</sup> | 47 h/km <sup>2</sup>  | 38.3%      | 4.5%         | 23 270 €/an  | 551 €/m <sup>2</sup>   |
| Labarthe-Rivière                 | 1 298     | 13 km <sup>2</sup> | 100 h/km <sup>2</sup> | 41.2%      | 4.5%         | 23 030 €/an  | 1 418 €/m <sup>2</sup> |
| Valentine                        | 869       | 8 km <sup>2</sup>  | 109 h/km <sup>2</sup> | 42%        | 6.7%         | 20 710 €/an  | 786 €/m <sup>2</sup>   |
| Ardiège                          | 381       | 3 km <sup>2</sup>  | 127 h/km <sup>2</sup> | 46.2%      | 4.7%         | 23 690 €/an  | 1 172 €/m <sup>2</sup> |
| Arbon                            | 93        | 4 km <sup>2</sup>  | 23 h/km <sup>2</sup>  | 38.7%      | 4.3%         | NC           | 1 759 €/m <sup>2</sup> |
| Malvezie                         | 113       | 8 km <sup>2</sup>  | 14 h/km <sup>2</sup>  | 41.6%      | 5.3%         | 22 750 €/an  | 1 054 €/m <sup>2</sup> |

bien-dans-ma-ville.fr



# Vous aimez votre ville ? Notez-la !

Et faites-nous part de vos remarques constructives



Avec

**BIEN** dans  
ma **VILLE** 