



Version web

Ville de Raix

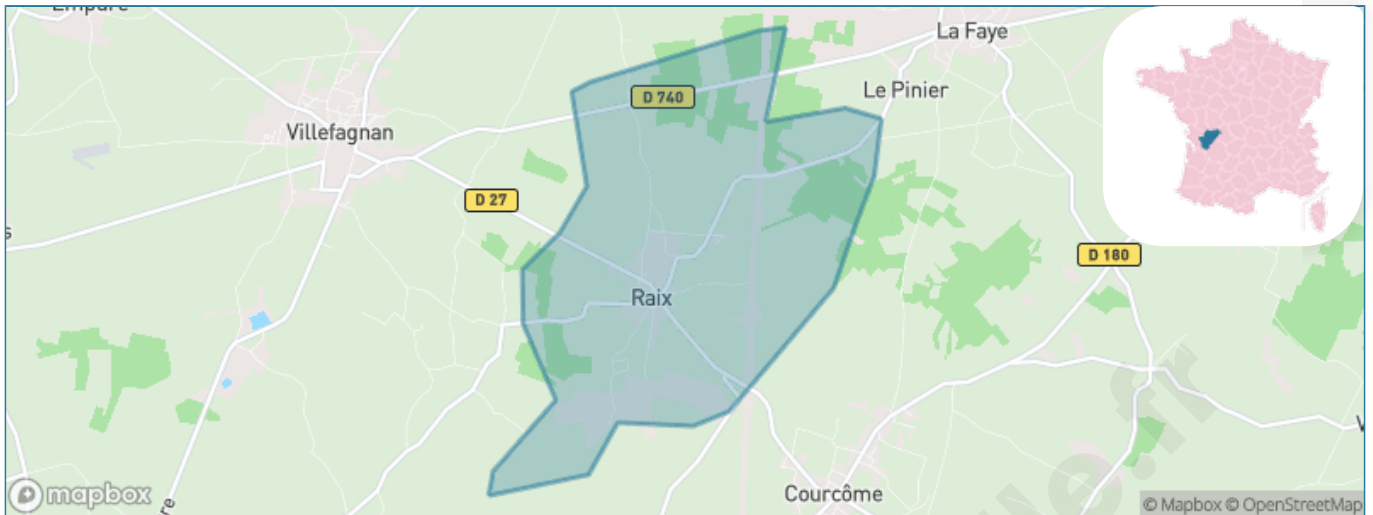
Présenté par

BIEN dans
ma **VILLE** 

Sommaire

Situation géographique	3
Statistiques sur la population	4
Evolution du nombre d'habitants	4
Tranche d'âge	5
<i>0-14 ans</i>	5
<i>15-29 ans</i>	5
<i>30-44 ans</i>	5
<i>45-59 ans</i>	5
<i>60-74 ans</i>	5
<i>75-89 ans</i>	5
<i>90 ans et +</i>	5
Activité professionnelle	5
<i>Agriculteurs</i>	5
<i>Artisans, Commerçants</i>	5
<i>Cadres et sup.</i>	5
<i>Professions intermédiaires</i>	5
<i>Employé</i>	5
<i>Ouvrier</i>	5
<i>Retraité</i>	5
<i>Autres</i>	5
Niveau de diplôme	6
<i>Sans diplôme ou CEP</i>	6
<i>Brevet, BEPC, DNB</i>	6
<i>CAP-BEP ou équivalent</i>	6
<i>BAC ou équivalent</i>	6
<i>BAC+2</i>	6
<i>BAC+3 ou +4</i>	6
<i>BAC+5 ou plus</i>	6
Composition des ménages	6
<i>Couple sans enfant</i>	6
<i>Couple avec enfant(s)</i>	6
<i>Famille monoparentale</i>	6
<i>Colocation / Autre</i>	6
<i>Personnes seules</i>	6
Profils électoraux	7
<i>Premier tour</i>	7
Sécurité	9
<i>Evolution du nombre d'infractions</i>	9
<i>Pour comparer</i>	10
Services à la population	11
<i>Commerce</i>	11
<i>Éducation</i>	11
<i>Villes autour de Raix</i>	12

Situation géographique



i Informations clés

- **Région** : Nouvelle-Aquitaine
- **Département** : Charente
- **Code postal** : 16240
- **Superficie** : 6 km²



Statistiques sur la population



Nombre d'habitants

134



Age moyen

50 ans



Pop active

38.8%



Taux chômage

7.2%



Pop densité

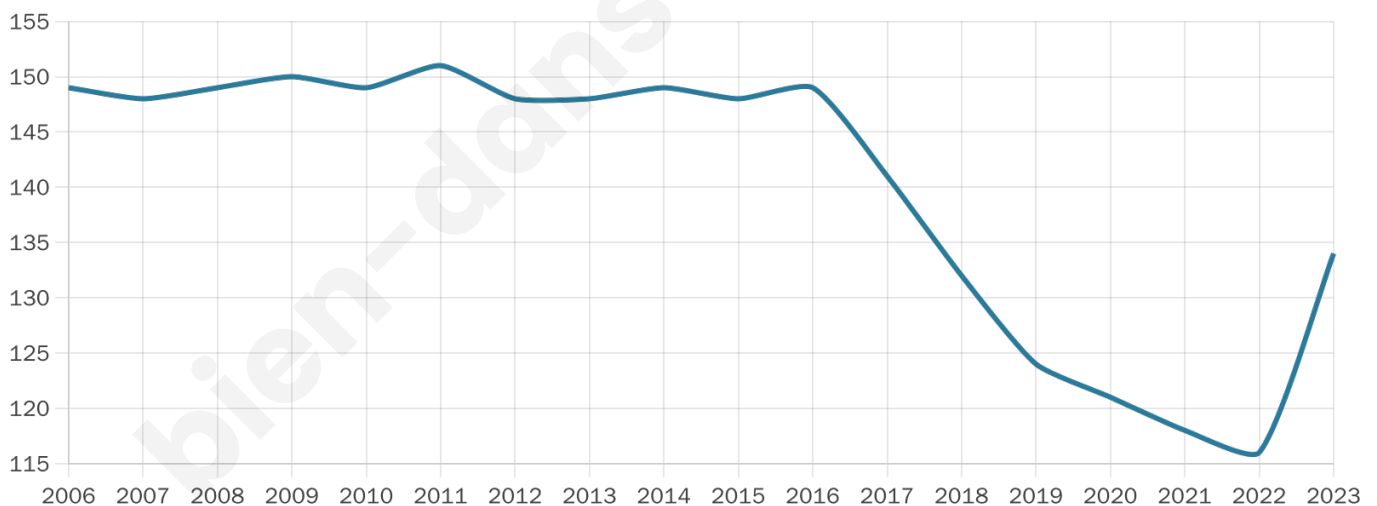
22 h/km²



Revenu moyen

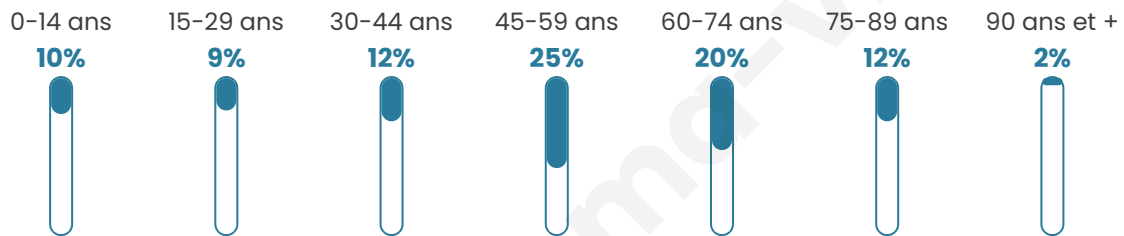
18 330 €/an

Evolution du nombre d'habitants

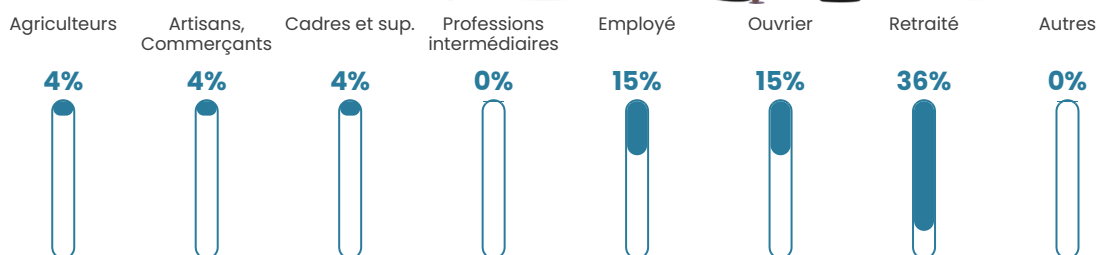


Sources : Institut national de la statistique et des études économiques (insee) selon Les dernières parutions officielles de 2024 portant sur les années 2020, 2021 et 2022.

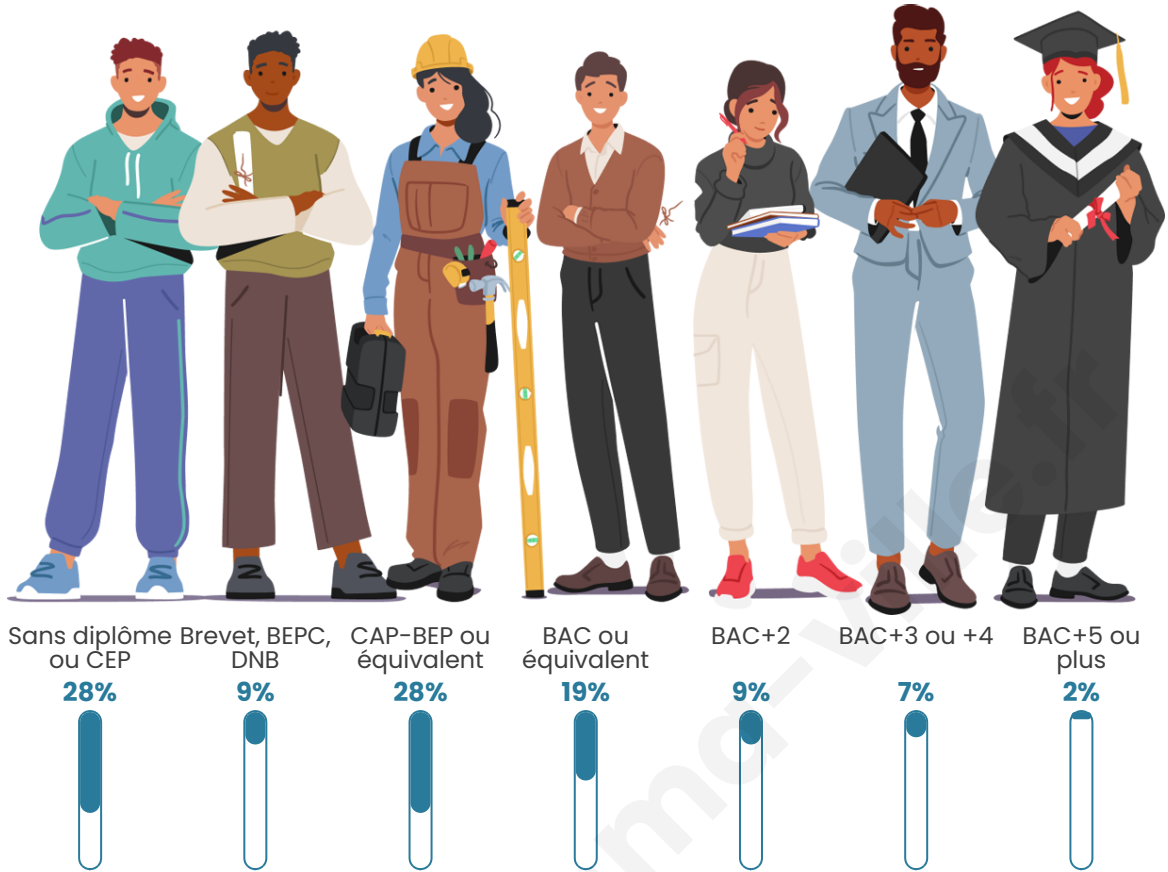
Tranche d'âge



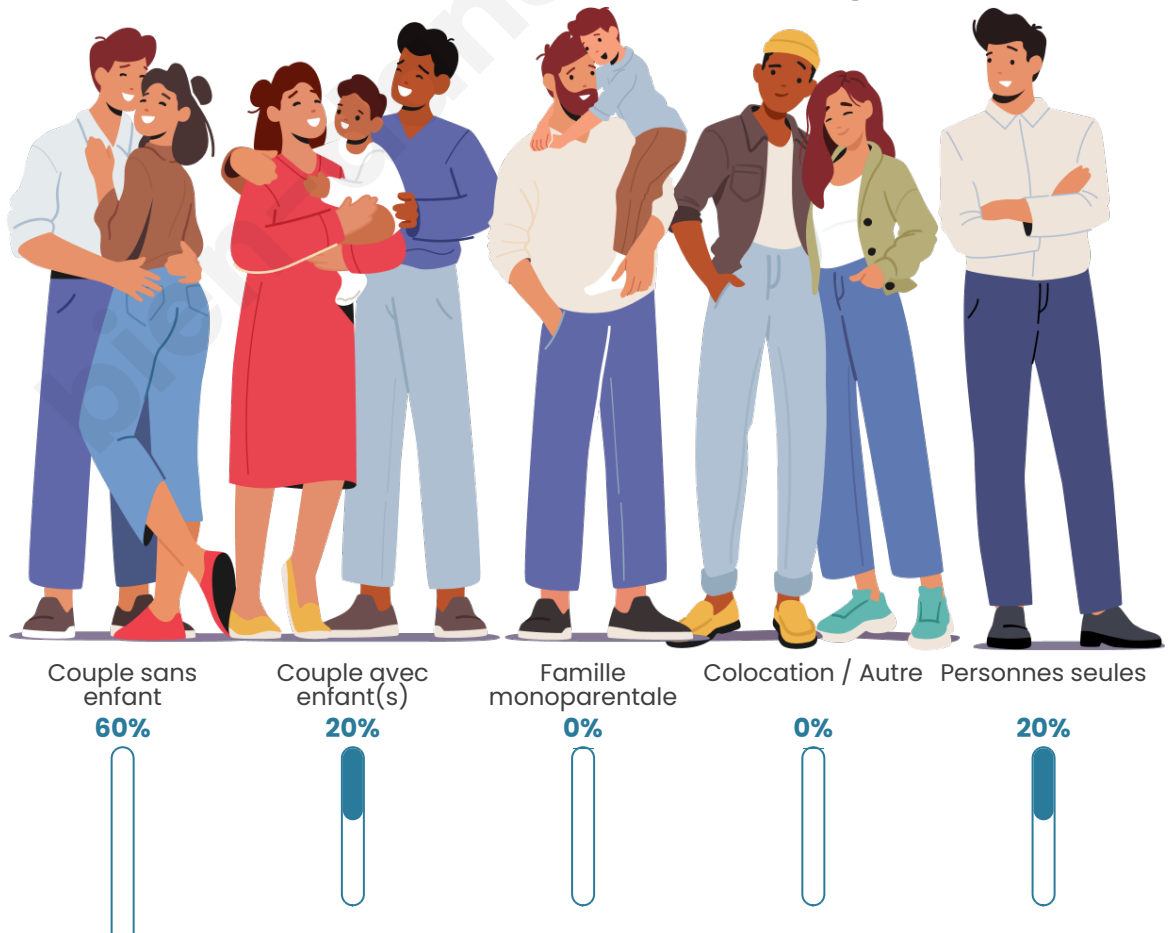
Activité professionnelle



Niveau de diplôme



Composition des ménages





Profils électoraux

Premier tour



Emmanuel
MACRON 29.07 %



Jean-Luc
MÉLENCHON 22.09 %



Marine LE PEN 19.77 %



Fabien ROUSSEL 8.14 %



Valérie PÉCRESSÉ 4.65 %



Jean LASSALLE 3.49 %



Éric ZEMMOUR 3.49 %



Nicolas DUPONT-
AIGNAN 3.49 %



Anne HIDALGO 2.33 %



Yannick JADOT 2.33 %



Philippe POUTOU 1.16 %



Nathalie ARTHAUD 0.00 %

114 inscrits

Participation : 76.32%

Votes blancs : 1.15%

Votes nuls : 0.00%

Second tourEmmanuel
MACRON

54,29 %



Marine LE PEN

45,71 %

114 inscrits

Participation : 70.18%

Votes blancs : 7.5%

Votes nuls : 5%

bien-dans-ma-ville.fr

Sécurité



Agressions physiques / sexuelles

0



Cambriolages

0



Vols / dégradations

0



Stupéfiants

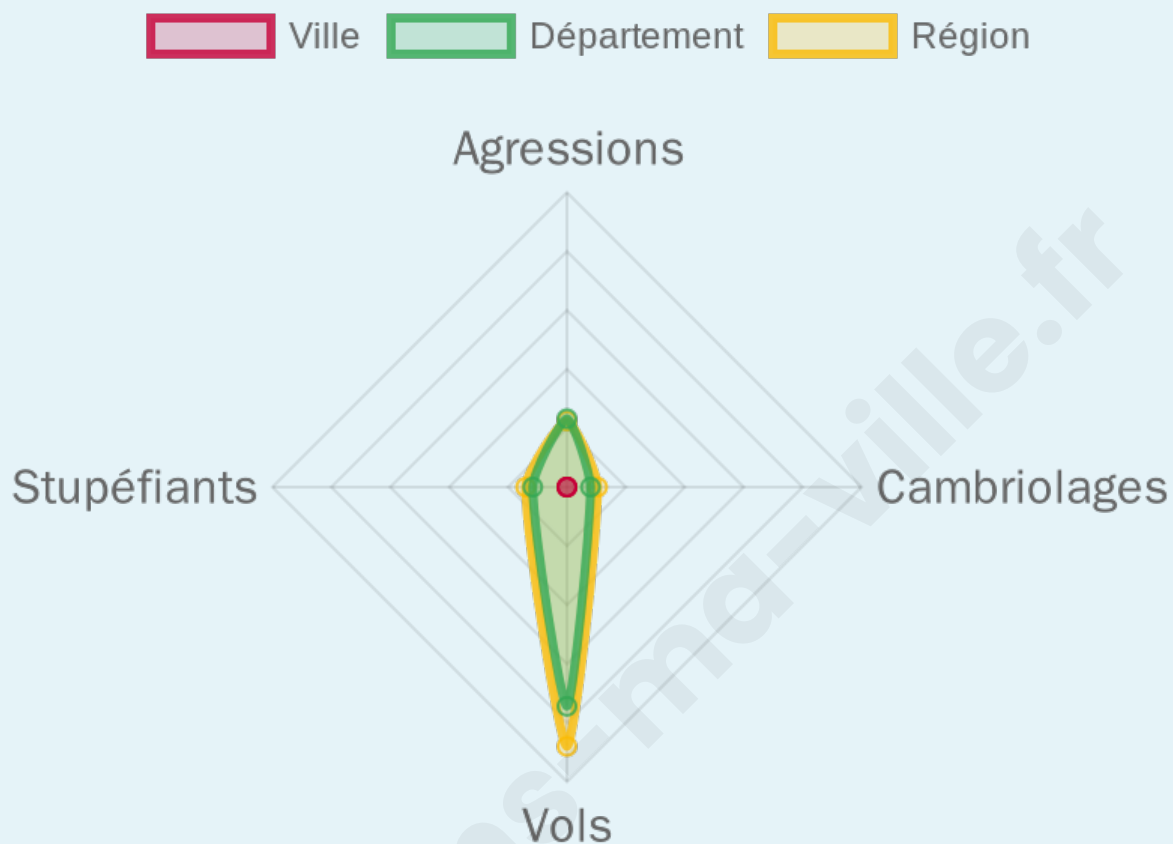
0

Evolution du nombre d'infractions



Pour comparer

(en proportion du nombre d'habitants)



Sources : Bases statistiques communale, départementale et régionale de la délinquance enregistrée par la police et la gendarmerie nationales selon les dernières parutions officielles de 2025 portant sur l'année 2024 ([data.gouv](https://data.gouv.fr)).

Agressions physiques / sexuelles : Violences sexuelles, coups et blessures volontaires intrafamiliaux, coups et blessures volontaires, autres coups, blessures volontaires et vols violents sans arme.

Cambriolages : Cambriolages de logements.

Vols : Vols avec armes, vols d'accessoires sur véhicules, vols dans les véhicules, vols de véhicules, vols sans violence contre des personnes, destructions, dégradations volontaires et escroqueries.

Stupéfiants : Trafic de stupéfiants dont (AFD) et usage de stupéfiants.

Services à la population



Commerce

Hypermarché	X Ruffec 6km
Supermarché	X Ruffec 6km
Superette	X Villefagnan 3km
Boulangerie	X Villefagnan 3km
Boucherie	X Villefagnan 3km
Restaurant	X Villefagnan 3km
Garage	X Courcôme 2km
Station-service	X Courcôme 2km
Banque	X Villefagnan 3km
La poste	X Brettes 6km
Coiffeur	X Villefagnan 3km
Tabac	X Charmé 5km
Bars / discothèque	X Villefagnan 3km
Bibliothèque	X Loubillé 15km
Cinéma	X Ruffec 7km
Vétérinaire	X Courcôme 2km



Santé

Pharmacie	X Villefagnan 3km
Hôpital	X Ruffec 7km
Laboratoire d'analyses médicales	X Ruffec 7km
Etablissement pour handicapé	X Ruffec 7km
EHPA	X Villefagnan 3km
Médecin	X Ruffec 7km
Dentiste	X Ruffec 6km
Chirurgien	X Coulonges 19km
Dermatologue	X La Rochefoucauld-en-Angoumois 36km
Anesthésiste	X Angoulême 39km
Gastro-entérologue	X Saint-Coutant 26km
Gynécologue	X Saint-Coutant 26km
Cancérologue	X Poitiers 65km
Neurologue	X Saint-Michel 41km
Ophtalmologue	X La Rochefoucauld-en-Angoumois 36km
ORL	X Saint-Coutant 26km
Cardiologue	X Mellé 32km
Pédiatre	X Soyaux 41km
Pneumologue	X Fléac 36km
Psychologue	X Lussac 31km
Radiologue	X Mellé 32km
Rhumatologue	X Montignac-Charente 24km
Sage-femme	X Ruffec 7km



Éducation

Crèche	X Villefagnan 4km
Ecole maternelle Public	X Courcôme 2km
Ecole maternelle Privé	X Marsac 31km
Ecole primaire Public	X Villefagnan 3km
Ecole primaire Privé	X Villefagnan 3km
Collège Public	X Villefagnan 4km
Collège Privé	X Ruffec 7km
Lycée Public	X Ruffec 7km
Lycée Privé	X Ruffec 7km

Sources : Base Sirene des entreprises et de leurs établissements selon les dernières parutions officielles de 2025 portant sur l'année 2024 ([data.gouv](#)). Liste, localisation et tarifs des professionnels de santé selon les dernières parutions officielles de 2025 portant sur l'année 2024 ([opendatasoft](#)) et FINISS Extraction du Fichier des établissements selon les dernières parutions officielles de 2025 portant sur l'année 2024 ([data.gouv](#)). Adresse et géolocalisation des établissements d'enseignement du premier et second degrés selon les dernières parutions officielles de 2025 portant sur l'année 2024 ([data.education.gouv](#))

Villes autour de Raix

Ville	Habitants	Superficie	Pop densité	Pop active	Taux chômage	Revenu moyen	Prix immobilier
Courcôme (1 avis)	814	29 km ²	28 h/km ²	40.4%	4.1%	20 030 €/an	1 053 €/m ²
La Faye (1 avis)	617	13 km ²	47 h/km ²	40.8%	4.4%	22 020 €/an	1 017 €/m ²
Villefagnan	972	23 km ²	42 h/km ²	36.5%	7%	18 980 €/an	921 €/m ²
La Chèvrerie	136	4 km ²	34 h/km ²	43.4%	4.4%	24 290 €/an	1 147 €/m ²
Bernac	465	8 km ²	58 h/km ²	46%	4.5%	22 490 €/an	485 €/m ²
Souvigné	182	10 km ²	18 h/km ²	40.7%	3.3%	21 040 €/an	2 007 €/m ²
Empuré	100	8 km ²	13 h/km ²	45%	2%	22 460 €/an	1 600 €/m ²
Charmé	336	11 km ²	31 h/km ²	36%	5.1%	18 780 €/an	1 038 €/m ²
Villiers-le-Roux	171	4 km ²	43 h/km ²	31%	5.3%	18 910 €/an	1 337 €/m ²
Saint-Martin-du-Clocher	126	6 km ²	21 h/km ²	50%	5.6%	21 240 €/an	1 014 €/m ²
La Magdeleine	118	6 km ²	20 h/km ²	39%	3.4%	21 450 €/an	684 €/m ²
Brettes (1 avis)	162	12 km ²	14 h/km ²	43.2%	4.9%	17 300 €/an	1 033 €/m ²
Ruffec (7 avis)	3 449	13 km ²	265 h/km ²	35.5%	8.2%	19 460 €/an	934 €/m ²
Salles-de-Villefagnan	313	12 km ²	26 h/km ²	48.2%	5.4%	21 650 €/an	1 042 €/m ²
Besse	120	7 km ²	17 h/km ²	40.8%	5%	21 280 €/an	1 010 €/m ²

bien-dans-ma-ville.fr



Vous aimez votre ville ? Notez-la !

Et faites-nous part de vos remarques constructives



Avec

BIEN dans ma **VILLE** 