



Version web

Ville de Pujols

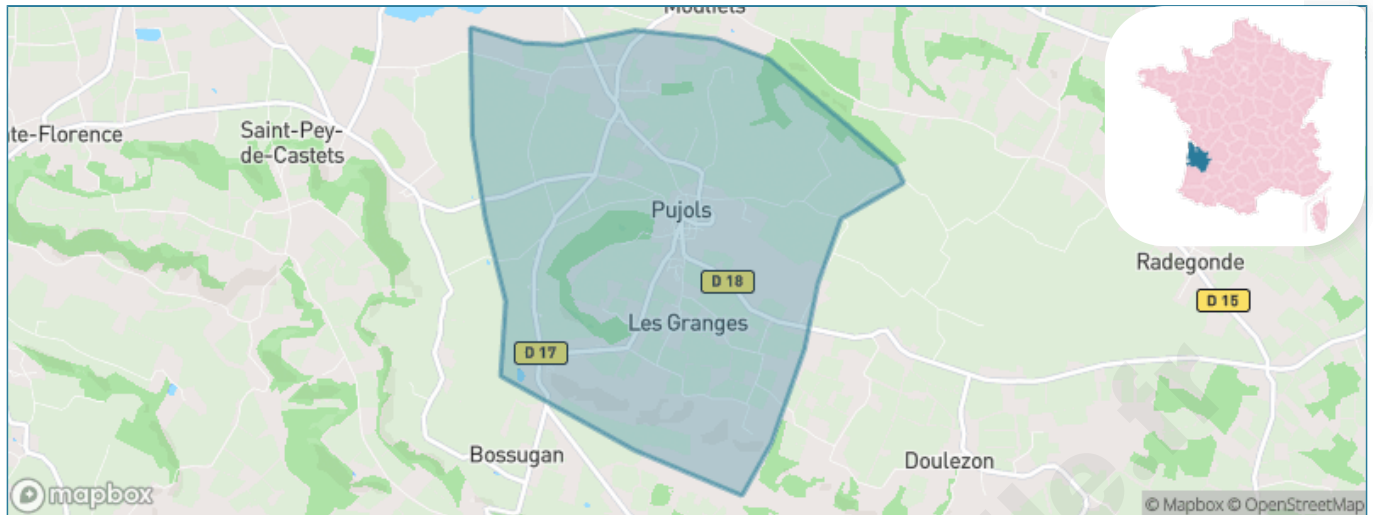
Présenté par

BIEN dans
ma **VILLE** 

Sommaire

| | |
|---|----|
| Situation géographique | 3 |
| Statistiques sur la population | 4 |
| Evolution du nombre d'habitants | 4 |
| Tranche d'âge | 5 |
| 0-14 ans | 5 |
| 15-29 ans | 5 |
| 30-44 ans | 5 |
| 45-59 ans | 5 |
| 60-74 ans | 5 |
| 75-89 ans | 5 |
| 90 ans et + | 5 |
| Activité professionnelle | 5 |
| Agriculteurs | 5 |
| Artisans, Commerçants | 5 |
| Cadres et sup. | 5 |
| Professions intermédiaires | 5 |
| Employé | 5 |
| Ouvrier | 5 |
| Retraité | 5 |
| Autres | 5 |
| Niveau de diplôme | 6 |
| Sans diplôme ou CEP | 6 |
| Brevet, BEPC, DNB | 6 |
| CAP-BEP ou équivalent | 6 |
| BAC ou équivalent | 6 |
| BAC+2 | 6 |
| BAC+3 ou +4 | 6 |
| BAC+5 ou plus | 6 |
| Composition des ménages | 6 |
| Couple sans enfant | 6 |
| Couple avec enfant(s) | 6 |
| Famille monoparentale | 6 |
| Colocation / Autre | 6 |
| Personnes seules | 6 |
| Profils électoraux | 7 |
| Premier tour | 7 |
| Sécurité | 8 |
| Evolution du nombre d'infractions | 8 |
| Pour comparer | 9 |
| Services à la population | 10 |
| Commerce | 10 |
| Éducation | 10 |
| Villes autour de Pujols | 11 |

Situation géographique



i Informations clés

- **Région** : Nouvelle-Aquitaine
- **Département** : Gironde
- **Code postal** : 33350
- **Superficie** : 7 km²



Statistiques sur la population



Nombre d'habitants

524



Age moyen

47 ans



Pop active

46.6%



Taux chômage

5.6%



Pop densité

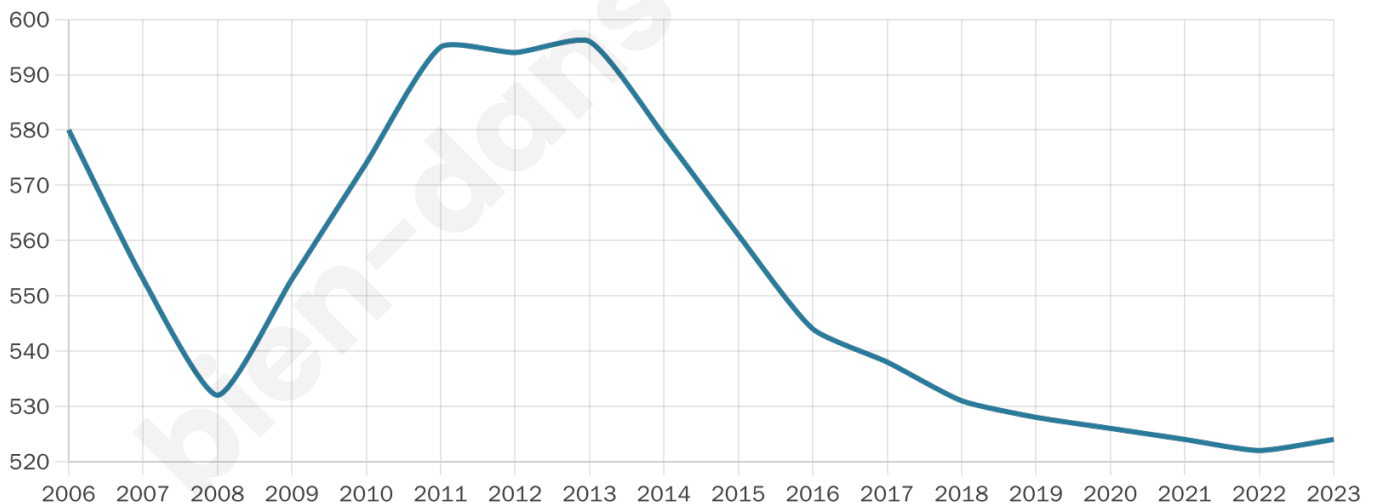
75 h/km²



Revenu moyen

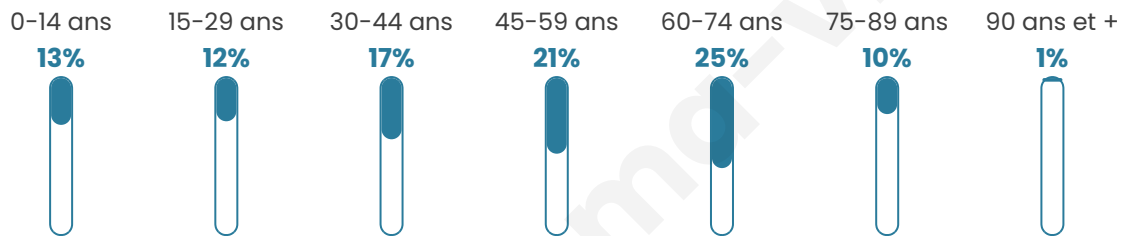
20 270 €/an

Evolution du nombre d'habitants

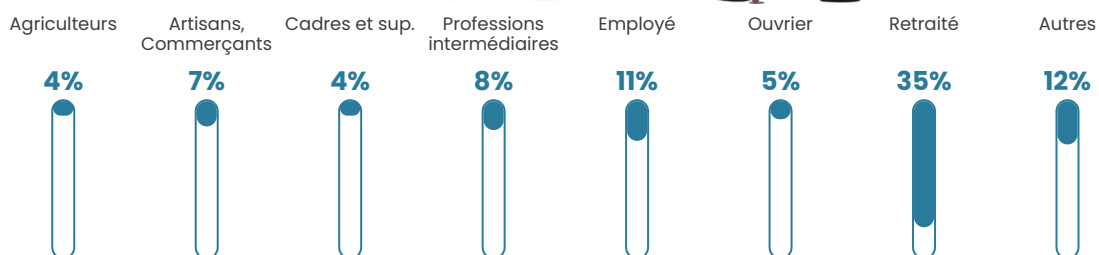


Sources : Institut national de la statistique et des études économiques (insee) selon Les dernières parutions officielles de 2024 portant sur les années 2020, 2021 et 2022.

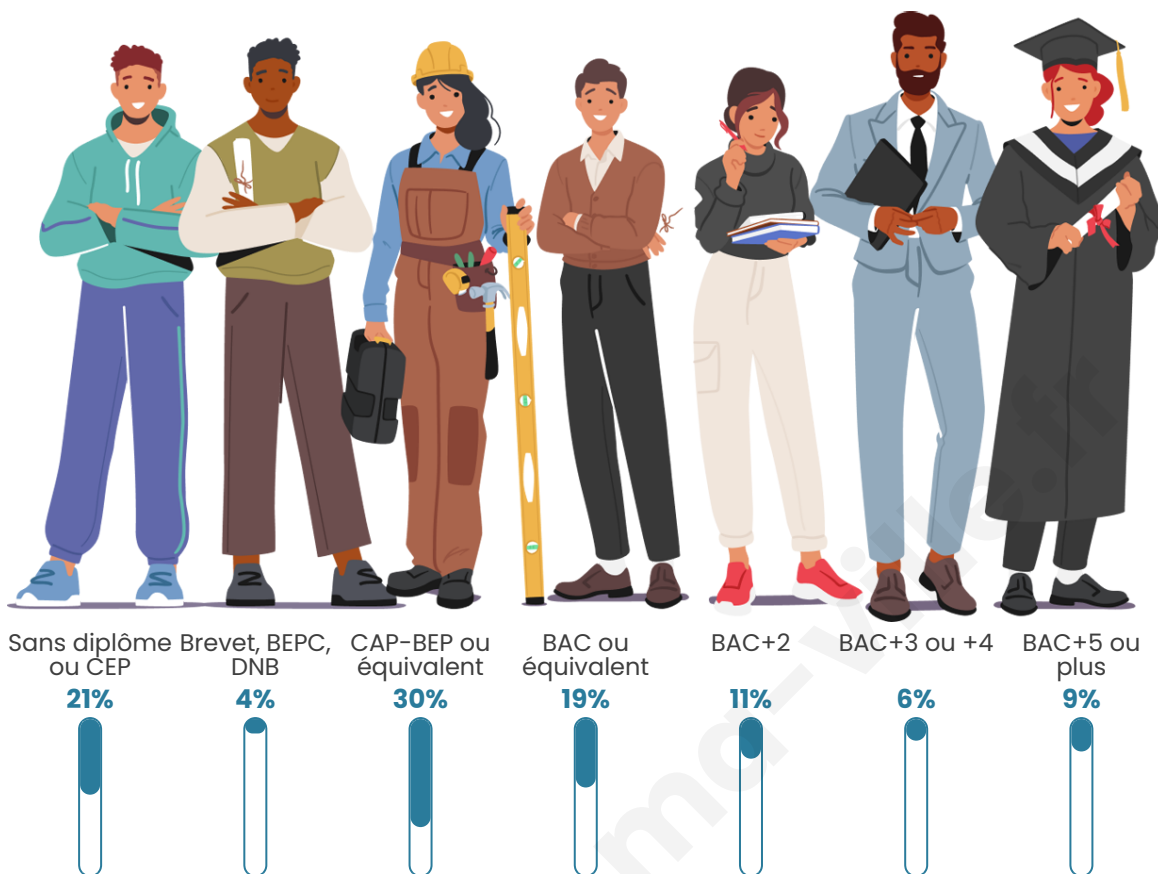
Tranche d'âge



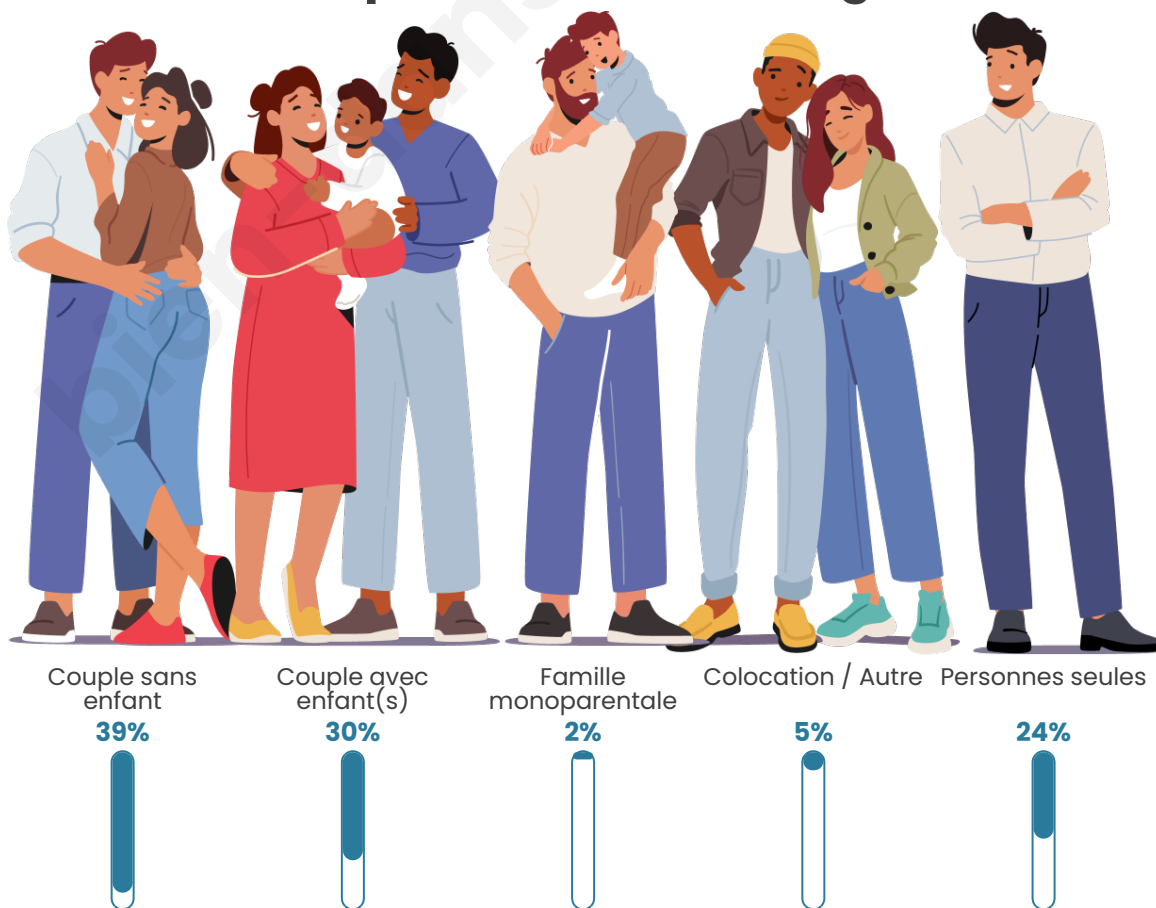
Activité professionnelle



Niveau de diplôme



Composition des ménages





Profils électoraux

Premier tour

| | | |
|---|---------------------------|---------|
|  | Emmanuel MACRON | 27.78 % |
|  | Marine LE PEN | 27.22 % |
|  | Jean-Luc MÉLENCHON | 16.11 % |
|  | Éric ZEMMOUR | 10.28 % |
|  | Jean LASSALLE | 5.83 % |
|  | Valérie PÉCRESSÉ | 3.89 % |
|  | Fabien ROUSSEL | 2.78 % |
|  | Yannick JADOT | 2.78 % |
|  | Anne HIDALGO | 1.39 % |
|  | Nicolas DUPONT- AIGNAN | 1.39 % |
|  | Philippe POUTOU | 0.56 % |
|  | Nathalie ARTHAUD | 0.00 % |

Second tour

| | | |
|---|--------------------|---------|
|  | Emmanuel MACRON | 46,88 % |
|  | Marine LE PEN | 53,13 % |

455 inscrits

Participation : 78.68%

Votes blancs : 8.38%

Votes nuls : 2.23%

455 inscrits

Participation : 80.66%

Votes blancs : 1.63%

Votes nuls : 0.27%

Sécurité



Agressions physiques / sexuelles

0



Cambriolages

0



Vols / dégradations

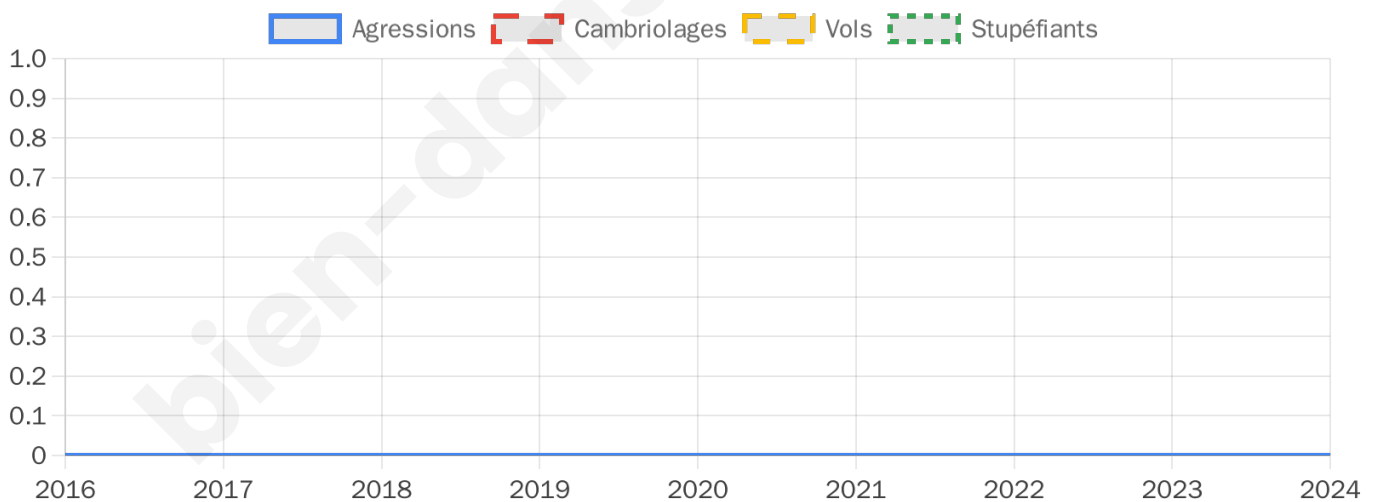
0



Stupéfiants

0

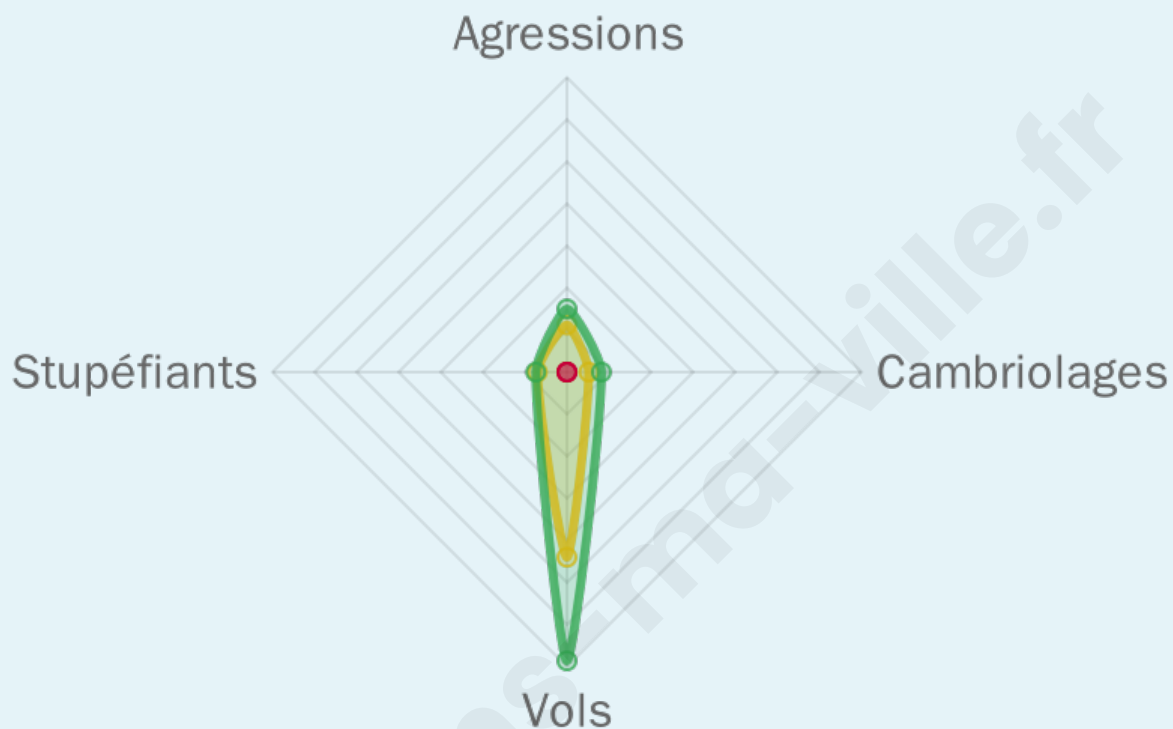
Evolution du nombre d'infractions



Pour comparer

(en proportion du nombre d'habitants)

■ Ville ■ Département ■ Région



Sources : Bases statistiques communale, départementale et régionale de la délinquance enregistrée par la police et la gendarmerie nationales selon les dernières parutions officielles de 2025 portant sur l'année 2024 ([data.gouv](https://data.gouv.fr)).

Agressions physiques / sexuelles : Violences sexuelles, coups et blessures volontaires intrafamiliaux, coups et blessures volontaires, autres coups, blessures volontaires et vols violents sans arme.

Cambriolages : Cambriolages de logements.

Vols : Vols avec armes, vols d'accessoires sur véhicules, vols dans les véhicules, vols de véhicules, vols sans violence contre des personnes, destructions, dégradations volontaires et escroqueries.

Stupéfiants : Trafic de stupéfiants dont (AFD) et usage de stupéfiants.

Services à la population



Commerce

| | |
|--------------------|---------------------------------------|
| Hypermarché | X <u>Saint-Magne-de-Castillon</u> 6km |
| Supermarché | X <u>Castillon-la-Bataille</u> 6km |
| Superette | 1 |
| Boulangerie | X <u>Saint-Pey-de-Castets</u> 3km |
| Boucherie | X <u>Doulezon</u> 3km |
| Restaurant | 1 |
| Garage | 3 |
| Station-service | X <u>Castillon-la-Bataille</u> 6km |
| Banque | 2 |
| La poste | X <u>Castillon-la-Bataille</u> 6km |
| Coiffeur | 2 |
| Tabac | X <u>Saint-Magne-de-Castillon</u> 6km |
| Bars / discothèque | X <u>Mouliets-et-Villemartin</u> 4km |
| Bibliothèque | X <u>Castillon-la-Bataille</u> 6km |
| Cinéma | X <u>Branne</u> 13km |
| Vétérinaire | X <u>Castillon-la-Bataille</u> 6km |



Santé

| | |
|----------------------------------|---------------------------------------|
| Pharmacie | X <u>Castillon-la-Bataille</u> 6km |
| Hôpital | X <u>Castillon-la-Bataille</u> 6km |
| Laboratoire d'analyses médicales | X <u>Castillon-la-Bataille</u> 6km |
| Etablissement pour handicapé | X <u>Castillon-la-Bataille</u> 6km |
| EHPA | X <u>Castillon-la-Bataille</u> 6km |
| Médecin | 1 |
| Dentiste | X <u>Castillon-la-Bataille</u> 6km |
| Chirurgien | X <u>Libourne</u> 20km |
| Dermatologue | X <u>Libourne</u> 23km |
| Anesthésiste | X <u>Libourne</u> 20km |
| Gastro-entérologue | X <u>Langon</u> 32km |
| Gynécologue | X <u>Libourne</u> 19km |
| Cancérologue | X <u>Langon</u> 32km |
| Neurologue | X <u>Villefranche-de-Lonchat</u> 18km |
| Ophtalmologue | X <u>Castillon-la-Bataille</u> 6km |
| ORL | X <u>Libourne</u> 20km |
| Cardiologue | X <u>Saint-Magne-de-Castillon</u> 7km |
| Pédiatre | X <u>Libourne</u> 21km |
| Pneumologue | X <u>Libourne</u> 21km |
| Psychologue | X <u>Libourne</u> 19km |
| Radiologue | X <u>Libourne</u> 19km |
| Rhumatologue | X <u>Libourne</u> 20km |
| Sage-femme | X <u>Saint-Magne-de-Castillon</u> 7km |



Éducation

| | |
|-------------------------|--|
| Crèche | X <u>Saint-Magne-de-Castillon</u> 6km |
| Ecole maternelle Public | X <u>Doulezon</u> 2km |
| Ecole maternelle Privé | X <u>La Brède</u> 40km |
| Ecole primaire Public | 1 |
| Ecole primaire Privé | X <u>Saint-Émilion</u> 14km |
| Collège Public | X <u>Castillon-la-Bataille</u> 6km |
| Collège Privé | X <u>Saint-Antoine-de-Breuilh</u> 16km |
| Lycée Public | X <u>Sainte-Foy-la-Grande</u> 20km |
| Lycée Privé | X <u>Libourne</u> 21km |

Sources : Base Sirene des entreprises et de leurs établissements selon les dernières parutions officielles de 2025 portant sur l'année 2024 ([data.gouv](#)). Liste, localisation et tarifs des professionnels de santé selon les dernières parutions officielles de 2025 portant sur l'année 2024 ([opendatasoft](#)) et FINISS Extraction du Fichier des établissements selon les dernières parutions officielles de 2025 portant sur l'année 2024 ([data.gouv](#)). Adresse et géolocalisation des établissements d'enseignement du premier et second degrés selon les dernières parutions officielles de 2025 portant sur l'année 2024 ([data.education.gouv](#))

Villes autour de Pujols

| Ville | Habitants | Superficie | Pop densité | Pop active | Taux chômage | Revenu moyen | Prix immobilier |
|----------------------------------|-----------|--------------------|-----------------------|------------|--------------|--------------|------------------------|
| Bossugan | 49 | 2 km ² | 25 h/km ² | 36.7% | 6.1% | NC | 2 038 €/m ² |
| Doulezon (1 avis) | 286 | 7 km ² | 41 h/km ² | 45.8% | 4.2% | 21 410 €/an | 1 553 €/m ² |
| Saint-Pey-de-Castets | 588 | 11 km ² | 53 h/km ² | 48.6% | 5.6% | 22 660 €/an | 1 252 €/m ² |
| Ruch | 539 | 14 km ² | 39 h/km ² | 53.6% | 3.5% | 19 790 €/an | 1 742 €/m ² |
| Mouliets-et-Villemartin (3 avis) | 1 041 | 15 km ² | 69 h/km ² | 46.1% | 4.7% | 20 460 €/an | 1 406 €/m ² |
| Mérignas | 295 | 9 km ² | 33 h/km ² | 44.1% | 4.4% | 22 040 €/an | 1 783 €/m ² |
| Sainte-Radegonde | 408 | 12 km ² | 34 h/km ² | 45.8% | 2.9% | 21 020 €/an | 1 201 €/m ² |
| Civrac-sur-Dordogne | 206 | 1 km ² | 206 h/km ² | 53.4% | 3.9% | 19 940 €/an | 1 462 €/m ² |
| Sainte-Florence | 146 | 3 km ² | 49 h/km ² | 50.7% | 6.2% | 20 440 €/an | 2 064 €/m ² |
| Saint-Antoine-du-Queyret | 62 | 6 km ² | 10 h/km ² | 53.2% | 1.6% | NC | 4 350 €/m ² |
| Castillon-la-Bataille (30 avis) | 3 344 | 5 km ² | 669 h/km ² | 36.1% | 6.8% | 15 750 €/an | 1 234 €/m ² |
| Mauriac | 230 | 10 km ² | 23 h/km ² | 55.2% | 4.3% | 25 370 €/an | 1 346 €/m ² |
| Juillac | 216 | 5 km ² | 43 h/km ² | 46.8% | 4.2% | 22 260 €/an | 765 €/m ² |
| Blasimon (4 avis) | 959 | 29 km ² | 33 h/km ² | 48.6% | 4.1% | 21 320 €/an | 1 249 €/m ² |
| Saint-Vincent-de-Pertignas | 331 | 7 km ² | 47 h/km ² | 46.8% | 3% | 22 730 €/an | 1 514 €/m ² |

bien-dans-ma-ville.fr



Vous aimez votre ville ? Notez-la !

Et faites-nous part de vos remarques constructives



Avec

BIEN dans ma **VILLE** 