



Version web

Ville de Preux-au-Sart

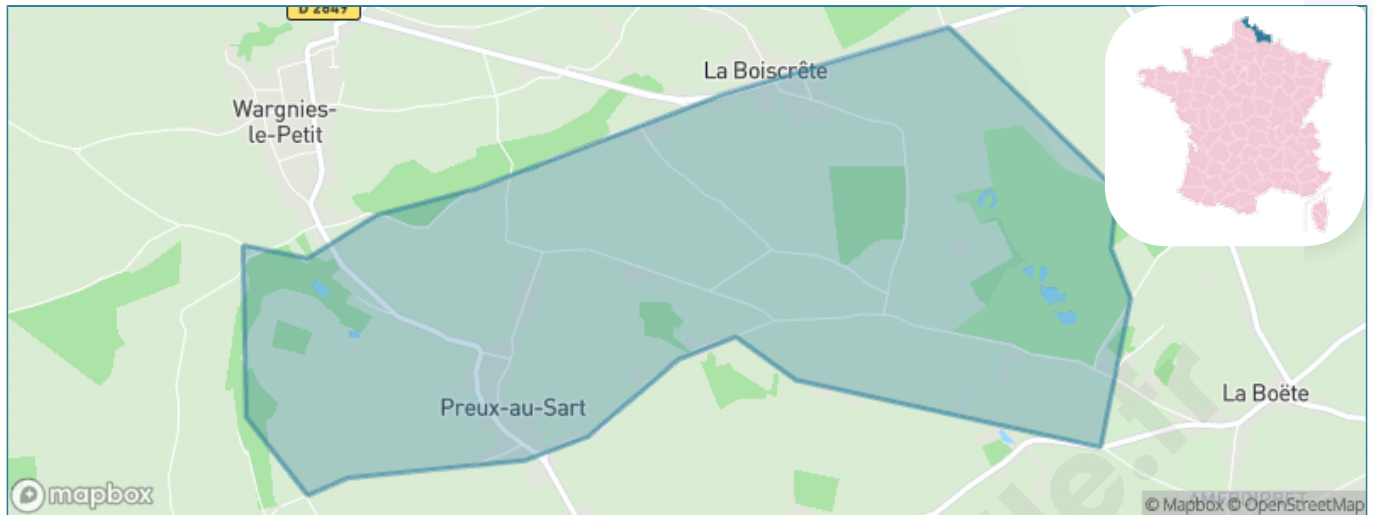
Présenté par

BIEN dans
ma **VILLE** 

Sommaire

Situation géographique	3
Statistiques sur la population	4
Evolution du nombre d'habitants	4
Tranche d'âge	5
0-14 ans	5
15-29 ans	5
30-44 ans	5
45-59 ans	5
60-74 ans	5
75-89 ans	5
90 ans et +	5
Activité professionnelle	5
Agriculteurs	5
Artisans, Commerçants	5
Cadres et sup.	5
Professions intermédiaires	5
Employé	5
Ouvrier	5
Retraité	5
Autres	5
Niveau de diplôme	6
Sans diplôme ou CEP	6
Brevet, BEPC, DNB	6
CAP-BEP ou équivalent	6
BAC ou équivalent	6
BAC+2	6
BAC+3 ou +4	6
BAC+5 ou plus	6
Composition des ménages	6
Couple sans enfant	6
Couple avec enfant(s)	6
Famille monoparentale	6
Colocation / Autre	6
Personnes seules	6
Profils électoraux	7
Premier tour	7
Sécurité	8
Evolution du nombre d'infractions	8
Pour comparer	9
Services à la population	10
Commerce	10
Éducation	10
Villes autour de Preux-au-Sart	11

Situation géographique



i Informations clés

- **Région** : Hauts-de-France
- **Département** : Nord
- **Code postal** : 59144
- **Superficie** : 5 km²



Statistiques sur la population



Nombre d'habitants

300



Age moyen

37 ans



Pop active

51.3%



Taux chômage

5.9%



Pop densité

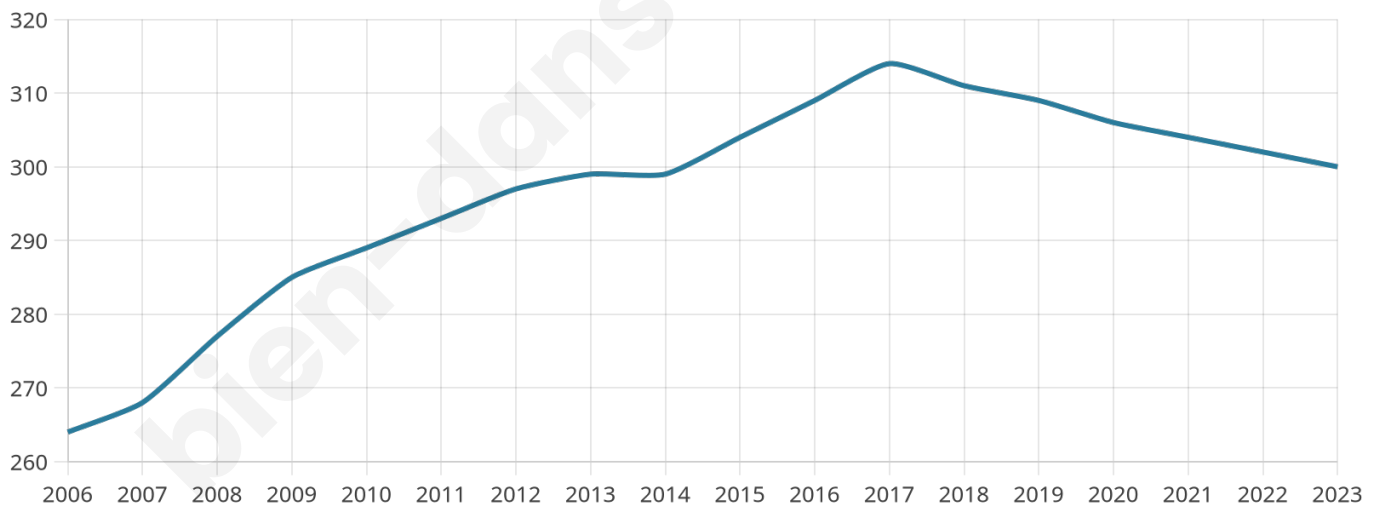
60 h/km²



Revenu moyen

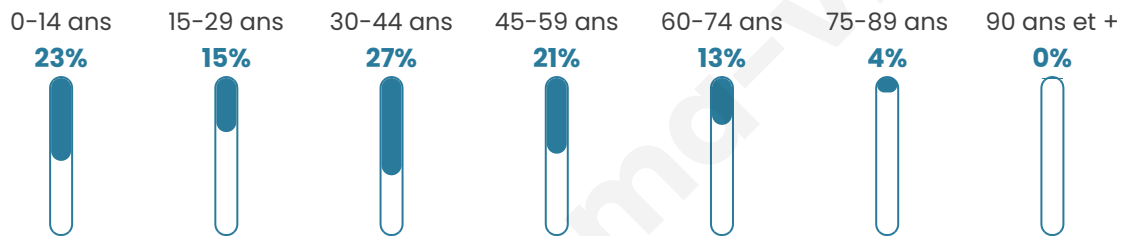
29 900 €/an

Evolution du nombre d'habitants

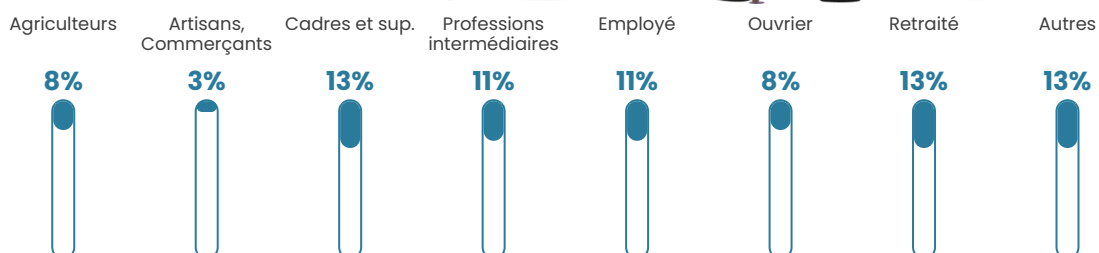


Sources : Institut national de la statistique et des études économiques (insee) selon Les dernières parutions officielles de 2024 portant sur les années 2020, 2021 et 2022.

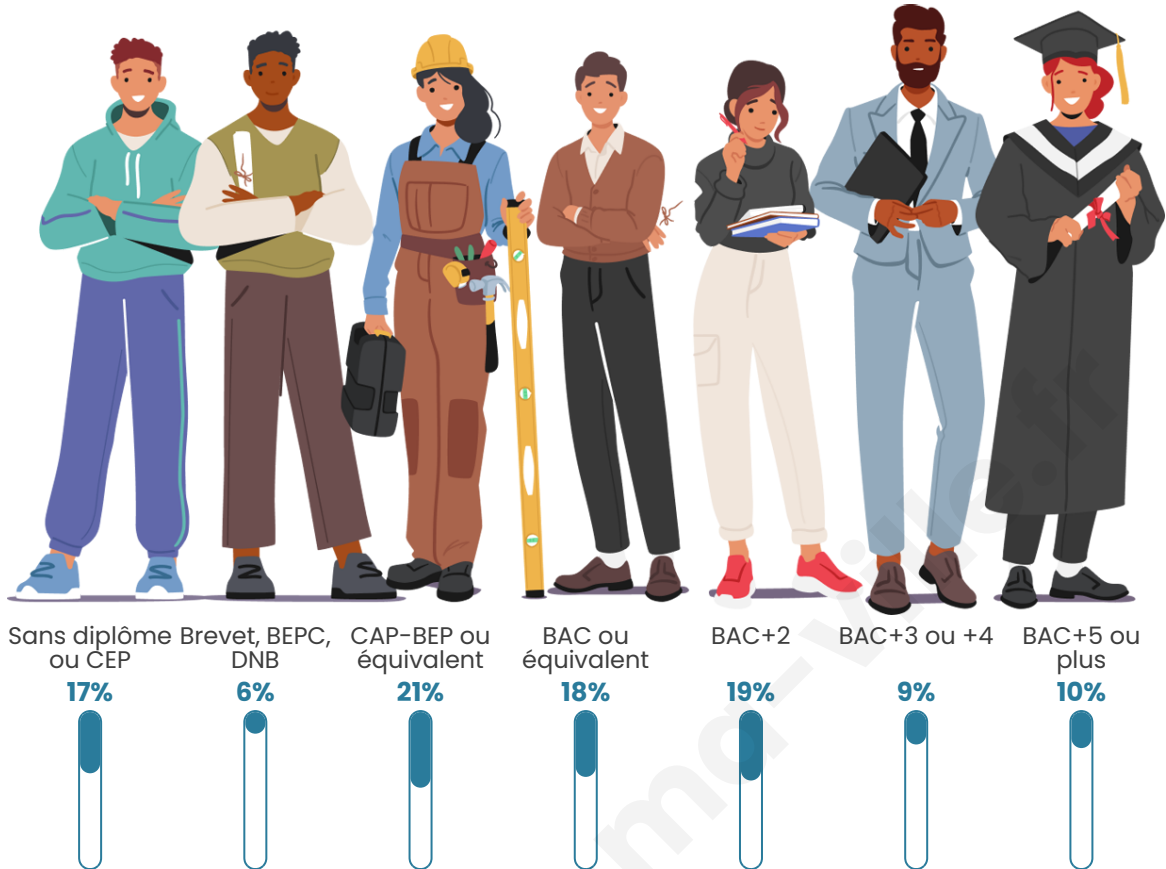
Tranche d'âge



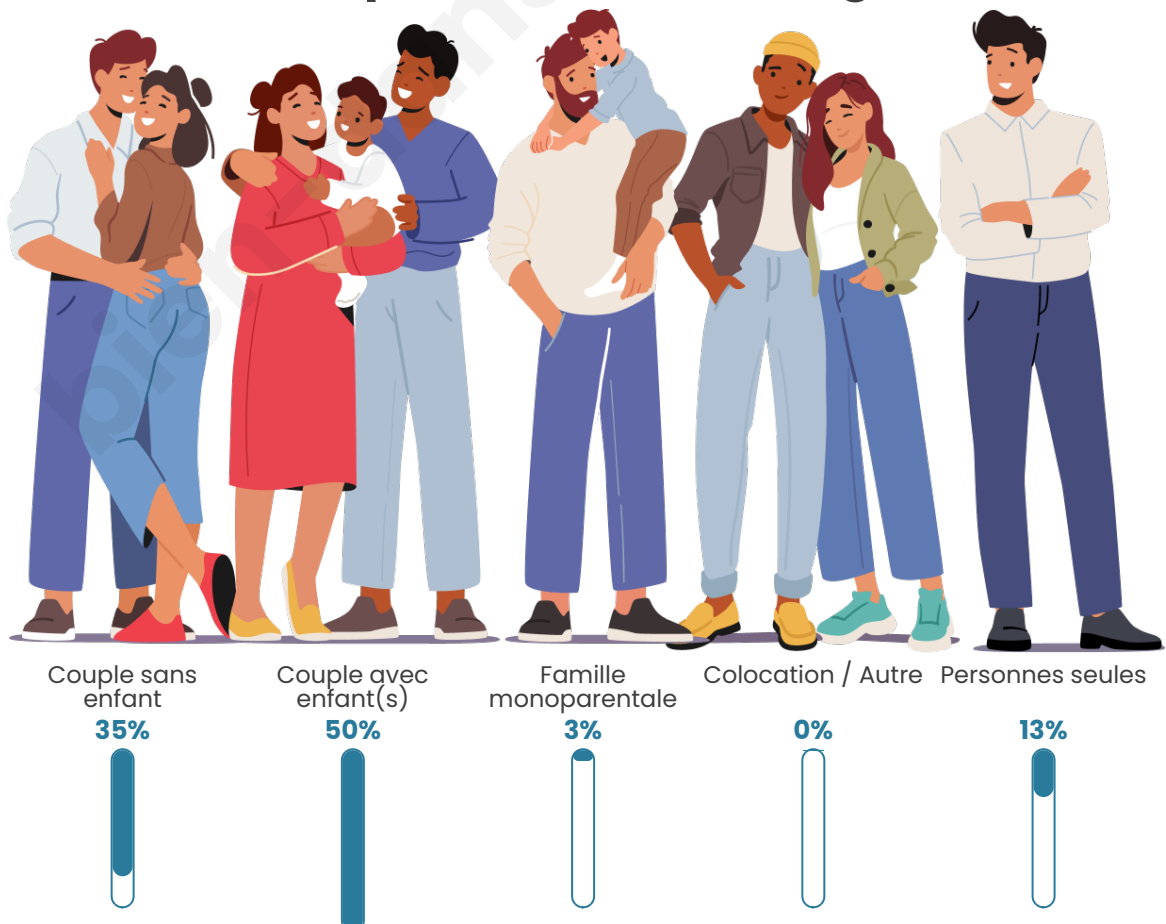
Activité professionnelle



Niveau de diplôme



Composition des ménages



Profils électoraux

Premier tour

	Marine LE PEN	30.86 %
	Emmanuel MACRON	29.14 %
	Jean-Luc MÉLENCHON	13.14 %
	Valérie PÉCRESSE	7.43 %
	Éric ZEMMOUR	6.29 %
	Yannick JADOT	4.00 %
	Jean LASSALLE	2.86 %
	Nicolas DUPONT-AIGNAN	2.86 %
	Fabien ROUSSEL	1.14 %
	Anne HIDALGO	1.14 %
	Nathalie ARTHAUD	0.57 %
	Philippe POUTOU	0.57 %



239 inscrits

Participation : 73.64%

Votes blancs : 0.57%

Votes nuls : 0.00%

Second tour

	Emmanuel MACRON	48,77 %
	Marine LE PEN	51,23 %

239 inscrits

Participation : 71.55%

Votes blancs : 3.51%

Votes nuls : 1.75%

Sécurité



Agressions physiques / sexuelles

0



Cambriolages

0



Vols / dégradations

0



Stupéfiants

0

Evolution du nombre d'infractions



Pour comparer

(en proportion du nombre d'habitants)



Sources : Bases statistiques communale, départementale et régionale de la délinquance enregistrée par la police et la gendarmerie nationales selon les dernières parutions officielles de 2025 portant sur l'année 2024 ([data.gouv](https://data.gouv.fr)).

Agressions physiques / sexuelles : Violences sexuelles, coups et blessures volontaires intrafamiliaux, coups et blessures volontaires, autres coups, blessures volontaires et vols violents sans arme.

Cambriolages : Cambriolages de logements.

Vols : Vols avec armes, vols d'accessoires sur véhicules, vols dans les véhicules, vols de véhicules, vols sans violence contre des personnes, destructions, dégradations volontaires et escroqueries.

Stupéfiants : Trafic de stupéfiants dont (AFD) et usage de stupéfiants.

Services à la population



Commerce

Hypermarché	X <u>Le Quesnoy</u> 4km
Supermarché	X <u>Gommegnies</u> 2km
Superette	X <u>Gommegnies</u> 2km
Boulangerie	X <u>Gommegnies</u> 2km
Boucherie	X <u>Le Quesnoy</u> 5km
Restaurant	1
Garage	X <u>Gommegnies</u> 2km
Station-service	X <u>Le Quesnoy</u> 5km
Banque	X <u>Le Quesnoy</u> 4km
La poste	X <u>Le Quesnoy</u> 4km
Coiffeur	X <u>Gommegnies</u> 2km
Tabac	X <u>Saultain</u> 9km
Bars / discothèque	X <u>Gommegnies</u> 2km
Bibliothèque	X <u>Le Quesnoy</u> 5km
Cinéma	X <u>Valenciennes</u> 14km
Vétérinaire	X <u>Gommegnies</u> 3km



Santé

Pharmacie	X <u>Gommegnies</u> 2km
Hôpital	X <u>Le Quesnoy</u> 5km
Laboratoire d'analyses médicales	X <u>Le Quesnoy</u> 5km
Etablissement pour handicapé	X <u>Le Quesnoy</u> 6km
EHPA	X <u>Villereau</u> 4km
Médecin	X <u>Gommegnies</u> 2km
Dentiste	X <u>Orsinval</u> 4km
Chirurgien	X <u>Le Quesnoy</u> 6km
Dermatologue	X <u>Valenciennes</u> 15km
Anesthésiste	X <u>Saint-Saulve</u> 14km
Gastro-entérologue	X <u>Valenciennes</u> 15km
Gynécologue	X <u>Saint-Saulve</u> 14km
Cancérologue	X <u>Valenciennes</u> 14km
Neurologue	X <u>Valenciennes</u> 14km
Ophthalmologue	X <u>Le Quesnoy</u> 5km
ORL	X <u>Le Quesnoy</u> 6km
Cardiologue	X <u>Le Quesnoy</u> 5km
Pédiatre	X <u>Saint-Saulve</u> 14km
Pneumologue	X <u>Le Quesnoy</u> 6km
Psychologue	X <u>Valenciennes</u> 14km
Radiologue	X <u>Berlaimont</u> 10km
Rhumatologue	X <u>Valenciennes</u> 15km
Sage-femme	X <u>Villereau</u> 3km



Éducation

Crèche	X <u>Gommegnies</u> 3km
Ecole maternelle Public	X <u>Le Quesnoy</u> 5km
Ecole maternelle Privé	X <u>Genech</u> 43km
Ecole primaire Public	X <u>Wargnies-le-Petit</u> 2km
Ecole primaire Privé	X <u>Le Quesnoy</u> 5km
Collège Public	X <u>Le Quesnoy</u> 5km
Collège Privé	X <u>Sebourg</u> 7km
Lycée Public	X <u>Le Quesnoy</u> 5km
Lycée Privé	X <u>Bavay</u> 8km

Sources : Base Sirene des entreprises et de leurs établissements selon les dernières parutions officielles de 2025 portant sur l'année 2024 ([data.gouv](#)). Liste, localisation et tarifs des professionnels de santé selon les dernières parutions officielles de 2025 portant sur l'année 2024 ([opendatasoft](#)) et FINISS Extraction du Fichier des établissements selon les dernières parutions officielles de 2025 portant sur l'année 2024 ([data.gouv](#)). Adresse et géolocalisation des établissements d'enseignement du premier et second degrés selon les dernières parutions officielles de 2025 portant sur l'année 2024 ([data.education.gouv](#))

Villes autour de Preux-au-Sart

Ville	Habitants	Superficie	Pop densité	Pop active	Taux chômage	Revenu moyen	Prix immobilier
Frasnoy	389	5 km ²	78 h/km ²	50.1%	4.1%	26 480 €/an	1 403 €/m ²
Wargnies-le-Petit	771	5 km ²	154 h/km ²	47.9%	3.5%	25 710 €/an	1 692 €/m ²
Gommegnies (6 avis)	2 264	15 km ²	151 h/km ²	48.5%	4%	25 290 €/an	1 391 €/m ²
Amfroipret	619	1 km ²	619 h/km ²	18.3%	1%	27 530 €/an	2 075 €/m ²
Bry	390	2 km ²	195 h/km ²	50%	2.3%	29 060 €/an	1 069 €/m ²
Villereau (2 avis)	1 084	5 km ²	217 h/km ²	45.4%	4%	25 370 €/an	1 818 €/m ²
Eth (1 avis)	328	2 km ²	164 h/km ²	48.2%	2.1%	33 140 €/an	1 797 €/m ²
Orsinval	564	3 km ²	188 h/km ²	45.7%	2.5%	27 470 €/an	1 841 €/m ²
Wargnies-le-Grand (1 avis)	1 125	5 km ²	225 h/km ²	49.4%	4.4%	26 400 €/an	1 933 €/m ²
La Flamengrie	431	2 km ²	216 h/km ²	50.8%	3.2%	25 620 €/an	2 037 €/m ²
Villers-Pol	1 197	12 km ²	100 h/km ²	50%	3.1%	26 780 €/an	1 501 €/m ²
Le Quesnoy (8 avis)	4 878	14 km ²	348 h/km ²	41.2%	8.7%	19 720 €/an	1 410 €/m ²
Saint-Waast	686	5 km ²	137 h/km ²	49.7%	3.9%	24 400 €/an	1 600 €/m ²
Jolimetz	856	4 km ²	214 h/km ²	49.2%	3.3%	25 130 €/an	1 510 €/m ²
Potelle	439	4 km ²	110 h/km ²	43.3%	2.5%	27 370 €/an	1 288 €/m ²

bien-dans-ma-ville.fr



Vous aimez votre ville ? Notez-la !

Et faites-nous part de vos remarques constructives



Avec

BIEN dans ma **VILLE** 