



Version web

# Ville de Preuilly-la-Ville

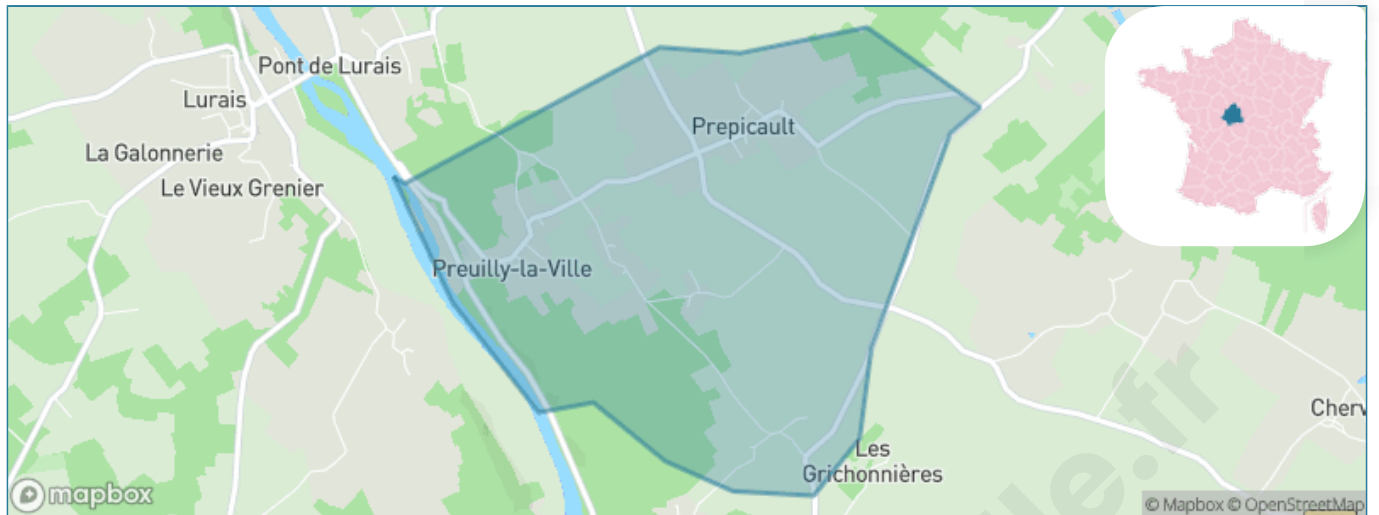
Présenté par

**BIEN** dans  
ma **VILLE** 

# Sommaire

Situation géographique .....	3
Statistiques sur la population .....	4
Evolution du nombre d'habitants .....	4
Tranche d'âge .....	5
0-14 ans .....	5
15-29 ans .....	5
30-44 ans .....	5
45-59 ans .....	5
60-74 ans .....	5
75-89 ans .....	5
90 ans et + .....	5
Activité professionnelle .....	5
Agriculteurs .....	5
Artisans, Commerçants .....	5
Cadres et sup. ....	5
Professions intermédiaires .....	5
Employé .....	5
Ouvrier .....	5
Retraité .....	5
Autres .....	5
Niveau de diplôme .....	6
Sans diplôme ou CEP .....	6
Brevet, BEPC, DNB .....	6
CAP-BEP ou équivalent .....	6
BAC ou équivalent .....	6
BAC+2 .....	6
BAC+3 ou +4 .....	6
BAC+5 ou plus .....	6
Composition des ménages .....	6
Couple sans enfant .....	6
Couple avec enfant(s) .....	6
Famille monoparentale .....	6
Colocation / Autre .....	6
Personnes seules .....	6
Profils électoraux .....	7
Premier tour .....	7
Sécurité .....	9
Evolution du nombre d'infractions .....	9
Pour comparer .....	10
Services à la population .....	11
Commerce .....	11
Éducation .....	11
Villes autour de Preuilly-la-Ville .....	13

# Situation géographique



## i Informations clés

- **Région** : Centre-Val de Loire
- **Département** : Indre
- **Code postal** : 36220
- **Superficie** : 4 km<sup>2</sup>



# Statistiques sur la population



Nombre d'habitants

**150**



Age moyen

**49 ans**



Pop active

**43.3%**



Taux chômage

**3.8%**



Pop densité

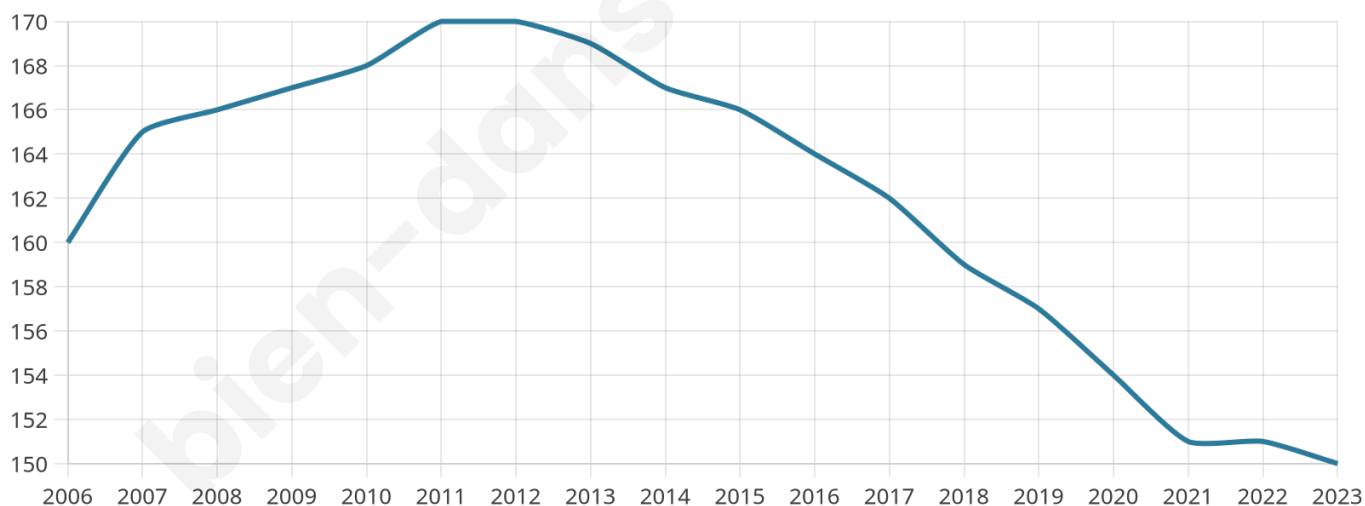
**38 h/km<sup>2</sup>**



Revenu moyen

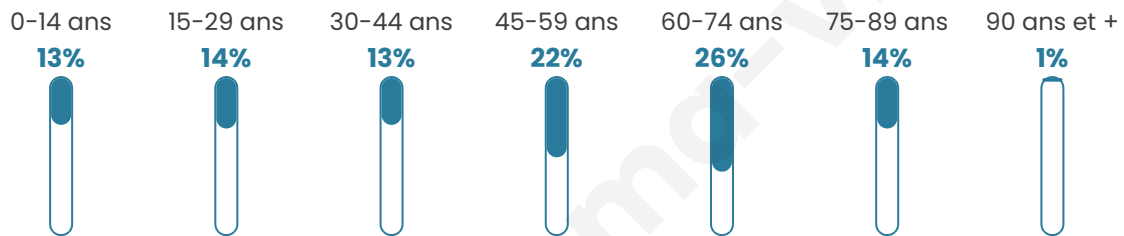
**23 360 €/an**

## Evolution du nombre d'habitants

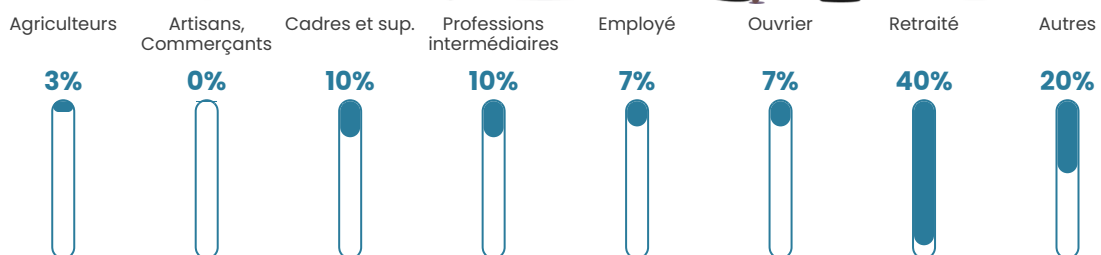


Sources : Institut national de la statistique et des études économiques (insee) selon Les dernières parutions officielles de 2024 portant sur les années 2020, 2021 et 2022.

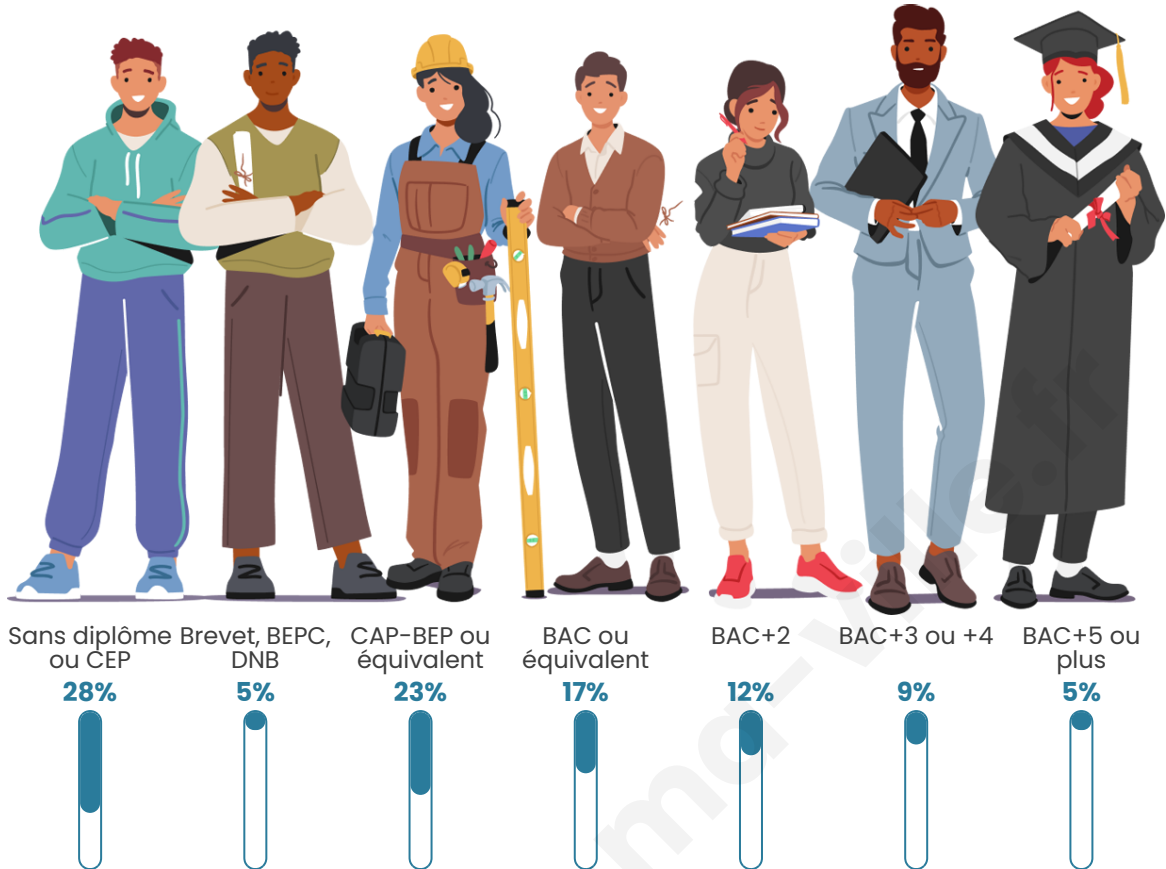
## Tranche d'âge



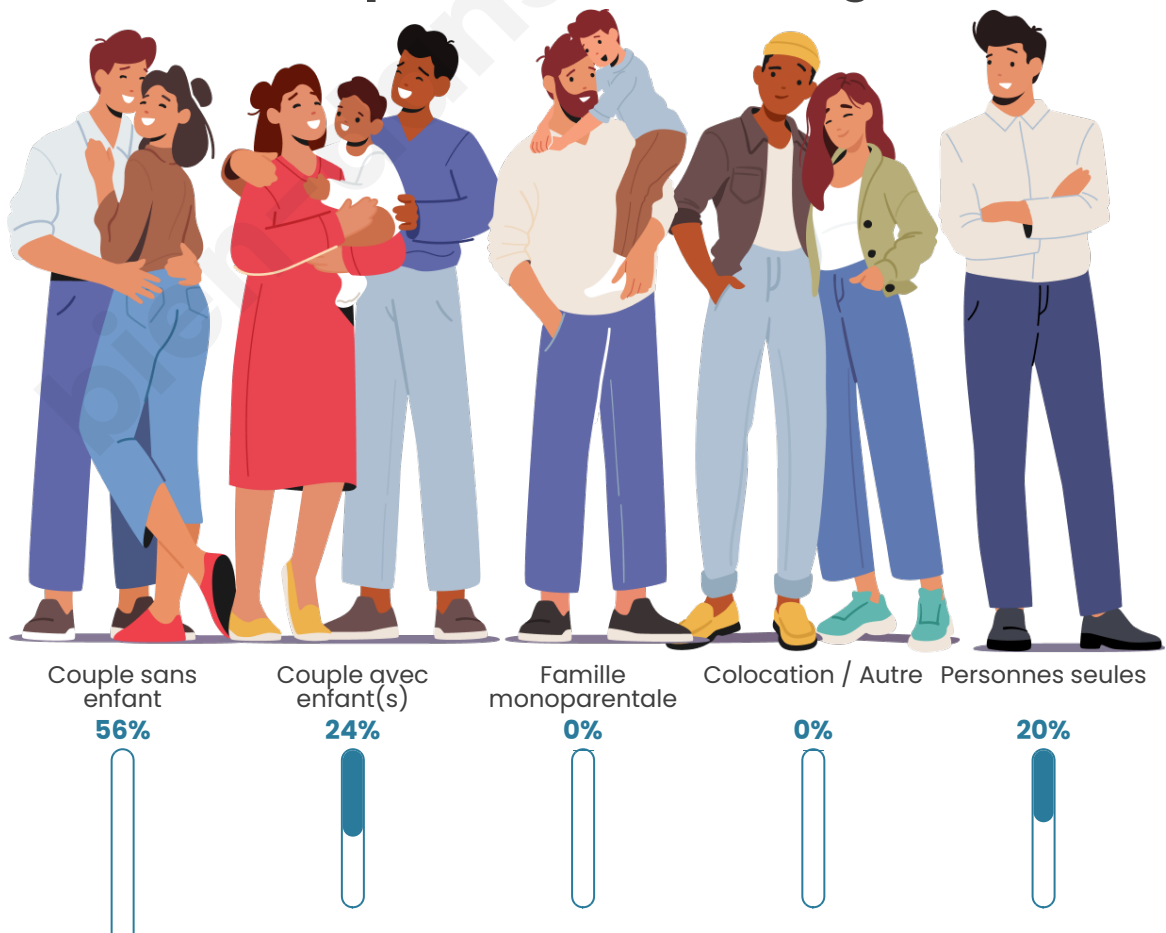
## Activité professionnelle



## Niveau de diplôme



## Composition des ménages





## Profils électoraux

### Premier tour

	Marine LE PEN	29.91 %
	Emmanuel MACRON	25.23 %
	Jean-Luc MÉLENCHON	14.02 %
	Valérie PÉCRESSÉ	10.28 %
	Éric ZEMMOUR	9.35 %
	Jean LASSALLE	4.67 %
	Fabien ROUSSEL	1.87 %
	Anne HIDALGO	1.87 %
	Yannick JADOT	1.87 %
	Nicolas DUPONT- AIGNAN	0.93 %
	Nathalie ARTHAUD	0.00 %
	Philippe POUTOU	0.00 %

**129 inscrits**

Participation : 86.05%  
Votes blancs : 1.80%  
Votes nuls : 1.80%

## Second tour



Emmanuel  
MACRON

43,56 %



Marine LE PEN

56,44 %

### 129 inscrits

Participation : 85.27%  
Votes blancs : 5.45%  
Votes nuls : 2.73%

bien-dans-ma-ville.fr

# Sécurité



Agressions physiques / sexuelles

0



Cambriolages

0



Vols / dégradations

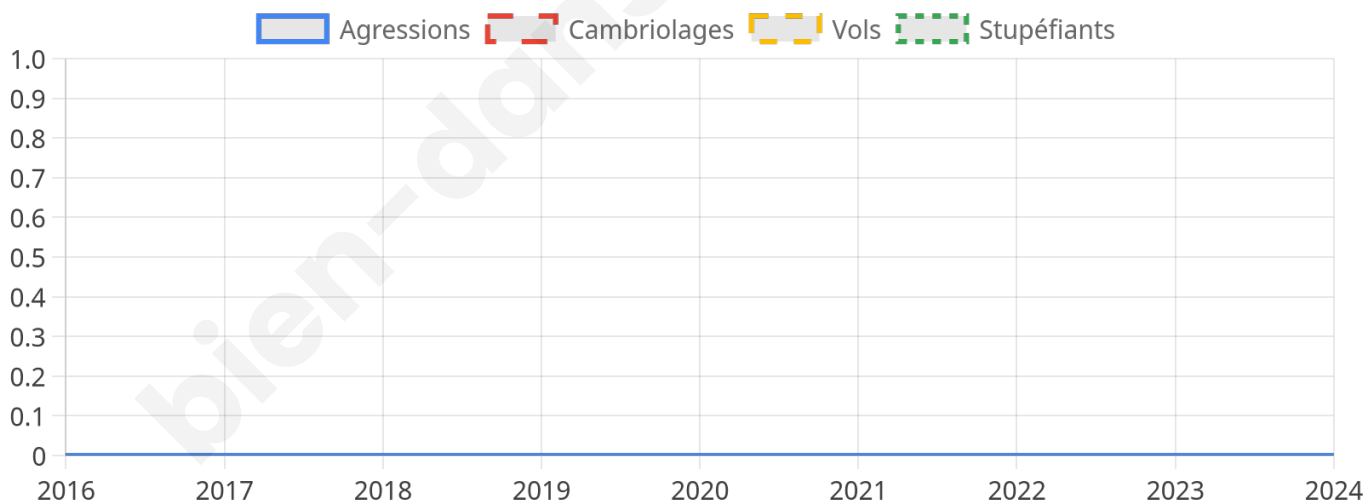
0



Stupéfiants

0

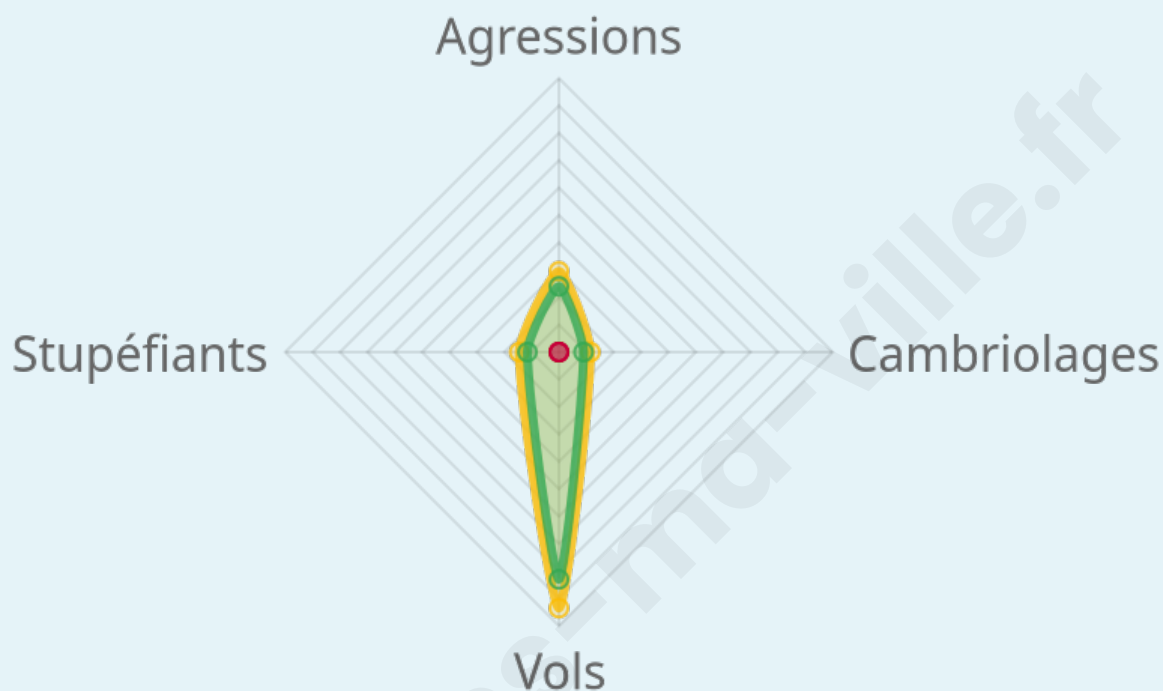
## Evolution du nombre d'infractions



## Pour comparer

(en proportion du nombre d'habitants)

Ville  Département  Région



Sources : Bases statistiques communale, départementale et régionale de la délinquance enregistrée par la police et la gendarmerie nationales selon les dernières parutions officielles de 2025 portant sur l'année 2024 ([data.gouv](https://data.gouv.fr)).

Agressions physiques / sexuelles : Violences sexuelles, coups et blessures volontaires intrafamiliaux, coups et blessures volontaires, autres coups, blessures volontaires et vols violents sans arme.

Cambriolages : Cambriolages de logements.

Vols : Vols avec armes, vols d'accessoires sur véhicules, vols dans les véhicules, vols de véhicules, vols sans violence contre des personnes, destructions, dégradations volontaires et escroqueries.

Stupéfiants : Trafic de stupéfiants dont (AFD) et usage de stupéfiants.

# Services à la population



## Commerce

Hypermarché	X <a href="#">Le Blanc</a> 9km
Supermarché	X <a href="#">Le Blanc</a> 9km
Superette	X <a href="#">Fontgombault</a> 2km
Boulangerie	X <a href="#">Poulligny-Saint-Pierre</a> 5km
Boucherie	X <a href="#">Tournon-Saint-Martin</a> 6km
Restaurant	X <a href="#">Brebieres</a> 1km
Garage	X <a href="#">Toutry</a> 1km
Station-service	X <a href="#">Le Blanc</a> 9km
Banque	X <a href="#">Tournon-Saint-Martin</a> 6km
La poste	X <a href="#">Le Blanc</a> 10km
Coiffeur	X <a href="#">Tournon-Saint-Martin</a> 5km
Tabac	X <a href="#">Le Blanc</a> 9km
Bars / discothèque	X <a href="#">Poulligny-Saint-Pierre</a> 6km
Bibliothèque	X <a href="#">La Roche-Posay</a> 16km
Cinéma	X <a href="#">Le Blanc</a> 10km
Vétérinaire	X <a href="#">Le Blanc</a> 9km



## Santé

Pharmacie	X <a href="#">Tournon-Saint-Martin</a> 6km
Hôpital	X <a href="#">Le Blanc</a> 9km
Laboratoire d'analyses médicales	X <a href="#">Le Blanc</a> 9km
Etablissement pour handicapé	X <a href="#">Lureuil</a> 9km
EHPA	X <a href="#">Tournon-Saint-Martin</a> 6km
Médecin	X <a href="#">Tournon-Saint-Martin</a> 6km
Dentiste	X <a href="#">Le Blanc</a> 9km
Chirurgien	X <a href="#">Preuilly-sur-Claise</a> 19km
Dermatologue	X <a href="#">Le Blanc</a> 9km
Anesthésiste	X <a href="#">Saint-Flovier</a> 32km
Gastro-entérologue	X <a href="#">Châtellerault</a> 36km
Gynécologue	X <a href="#">Châtellerault</a> 35km
Cancérologue	X <a href="#">Poitiers</a> 47km
Neurologue	X <a href="#">Châtellerault</a> 35km
Ophthalmologue	X <a href="#">Châtellerault</a> 35km
ORL	X <a href="#">La Roche-Posay</a> 16km
Cardiologue	X <a href="#">Châtellerault</a> 36km
Pédiatre	X <a href="#">Chauvigny</a> 29km
Pneumologue	X <a href="#">Poitiers</a> 48km
Psychologue	X <a href="#">Chauvigny</a> 28km
Radiologue	X <a href="#">Chauvigny</a> 28km
Rhumatologue	X <a href="#">Châtellerault</a> 37km
Sage-femme	X <a href="#">Le Blanc</a> 9km



## Éducation

Crèche	X <a href="#">Auxonne</a> 15km
Ecole maternelle Public	X <a href="#">Le Blanc</a> 10km
Ecole maternelle Privé	X <a href="#">Céré-la-Ronde</a> 66km
Ecole primaire Public	X <a href="#">Poulligny-Saint-Pierre</a> 6km
Ecole primaire Privé	X <a href="#">Le Blanc</a> 9km
Collège Public	X <a href="#">Tournon-Saint-Martin</a> 6km
Collège Privé	X <a href="#">Le Blanc</a> 9km
Lycée Public	X <a href="#">Le Blanc</a> 9km
Lycée Privé	X <a href="#">Saint-Pierre-de-Maillé</a> 10km

Sources : Base Sirene des entreprises et de leurs établissements selon les dernières parutions officielles de 2025 portant sur l'année 2024 ([data.gouv](#)). Liste, localisation et tarifs des professionnels de santé selon les dernières parutions officielles de 2025 portant sur l'année 2024 ([opendatasoft](#)) et FINESS Extraction du Fichier des établissements selon les dernières parutions officielles de 2025 portant sur l'année 2024 ([data.gouv](#)). Adresse et géolocalisation des établissements d'enseignement du premier et second degrés selon les dernières parutions officielles de 2025 portant sur l'année 2024 ([data.education.gouv](#))

bien-dans-ma-ville.fr

## Villes autour de Preuilly-la-Ville

Ville	Habitants	Superficie	Pop densité	Pop active	Taux chômage	Revenu moyen	Prix immobilier
Fontgombault	268	10 km <sup>2</sup>	27 h/km <sup>2</sup>	44.4%	3.7%	21 620 €/an	1 021 €/m <sup>2</sup>
Lurais	226	13 km <sup>2</sup>	17 h/km <sup>2</sup>	37.2%	2.2%	21 940 €/an	415 €/m <sup>2</sup>
Sauzelles	245	12 km <sup>2</sup>	20 h/km <sup>2</sup>	38.8%	5.7%	22 150 €/an	1 494 €/m <sup>2</sup>
Pouligny-Saint-Pierre (1 avis)	1 023	47 km <sup>2</sup>	22 h/km <sup>2</sup>	46.7%	3.8%	21 510 €/an	983 €/m <sup>2</sup>
Tournon-Saint-Martin (4 avis)	1 112	25 km <sup>2</sup>	44 h/km <sup>2</sup>	36.8%	4.2%	20 060 €/an	778 €/m <sup>2</sup>
Tournon-Saint-Pierre	426	14 km <sup>2</sup>	30 h/km <sup>2</sup>	43%	4.7%	20 410 €/an	757 €/m <sup>2</sup>
Angles-sur-l'Anglin	370	14 km <sup>2</sup>	26 h/km <sup>2</sup>	36.8%	5.7%	23 180 €/an	978 €/m <sup>2</sup>
Néons-sur-Creuse	351	19 km <sup>2</sup>	18 h/km <sup>2</sup>	46.7%	4.6%	21 820 €/an	1 192 €/m <sup>2</sup>
Saint-Aigny	276	14 km <sup>2</sup>	20 h/km <sup>2</sup>	47.1%	2.9%	23 360 €/an	1 474 €/m <sup>2</sup>
Mérigny (1 avis)	545	31 km <sup>2</sup>	18 h/km <sup>2</sup>	33.9%	1.1%	21 600 €/an	577 €/m <sup>2</sup>
Vicq-sur-Gartempe (1 avis)	658	33 km <sup>2</sup>	20 h/km <sup>2</sup>	37.5%	2.9%	20 230 €/an	936 €/m <sup>2</sup>
Saint-Pierre-de-Maillé	836	74 km <sup>2</sup>	11 h/km <sup>2</sup>	42.1%	3.7%	20 810 €/an	865 €/m <sup>2</sup>
Lureuil	274	22 km <sup>2</sup>	12 h/km <sup>2</sup>	33.2%	1.5%	18 600 €/an	908 €/m <sup>2</sup>
Ingrandes (1 avis)	294	11 km <sup>2</sup>	27 h/km <sup>2</sup>	48%	6.8%	21 990 €/an	831 €/m <sup>2</sup>
Le Blanc (18 avis)	6 164	57 km <sup>2</sup>	108 h/km <sup>2</sup>	37.7%	5.1%	20 260 €/an	995 €/m <sup>2</sup>

bien-dans-ma-ville.fr



# **Vous aimez votre ville ? Notez-la !**

Et faites-nous part de vos remarques constructives



Avec

**BIEN** dans ma **VILLE** 