



Version web

# Ville de Pouzy-Mésangy

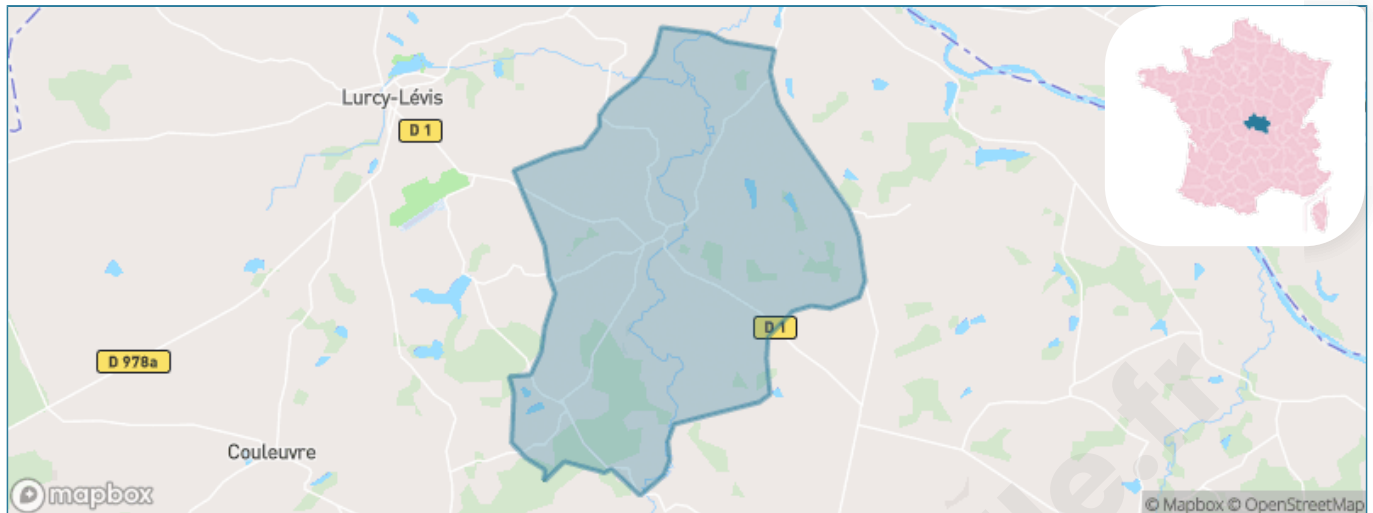
Présenté par

**BIEN** dans  
ma **VILLE** 

# Sommaire

Situation géographique .....	3
Statistiques sur la population .....	4
Evolution du nombre d'habitants .....	4
Tranche d'âge .....	5
0-14 ans .....	5
15-29 ans .....	5
30-44 ans .....	5
45-59 ans .....	5
60-74 ans .....	5
75-89 ans .....	5
90 ans et + .....	5
Activité professionnelle .....	5
Agriculteurs .....	5
Artisans, Commerçants .....	5
Cadres et sup. ....	5
Professions intermédiaires .....	5
Employé .....	5
Ouvrier .....	5
Retraité .....	5
Autres .....	5
Niveau de diplôme .....	6
Sans diplôme ou CEP .....	6
Brevet, BEPC, DNB .....	6
CAP-BEP ou équivalent .....	6
BAC ou équivalent .....	6
BAC+2 .....	6
BAC+3 ou +4 .....	6
BAC+5 ou plus .....	6
Composition des ménages .....	6
Couple sans enfant .....	6
Couple avec enfant(s) .....	6
Famille monoparentale .....	6
Colocation / Autre .....	6
Personnes seules .....	6
Profils électoraux .....	7
Premier tour .....	7
Sécurité .....	8
Evolution du nombre d'infractions .....	8
Pour comparer .....	9
Services à la population .....	10
Commerce .....	10
Éducation .....	10
Villes autour de Pouzy-Mésangy .....	11

# Situation géographique



## i Informations clés

- **Région** : Auvergne-Rhône-Alpes
- **Département** : Allier
- **Code postal** : 03320
- **Superficie** : 35 km<sup>2</sup>



# Statistiques sur la population



Nombre d'habitants

**378**



Age moyen

**47 ans**



Pop active

**38.6%**



Taux chômage

**4.2%**



Pop densité

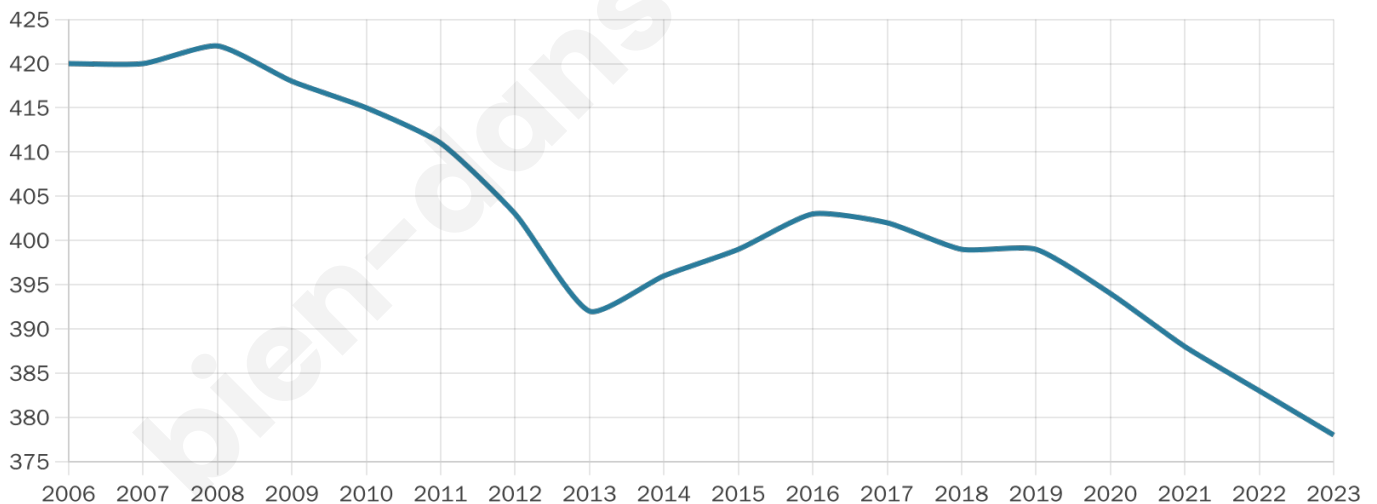
**11 h/km<sup>2</sup>**



Revenu moyen

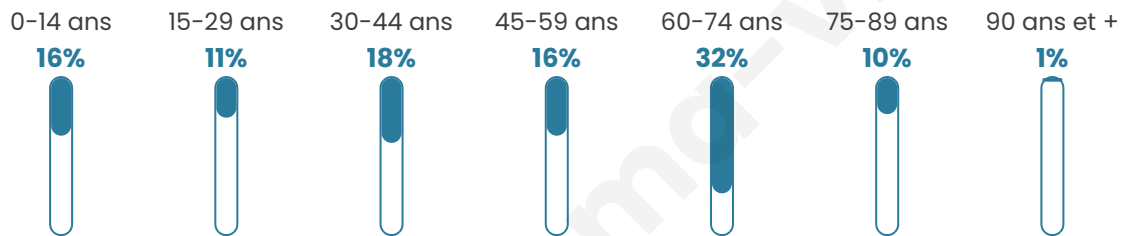
**21 920 €/an**

## Evolution du nombre d'habitants

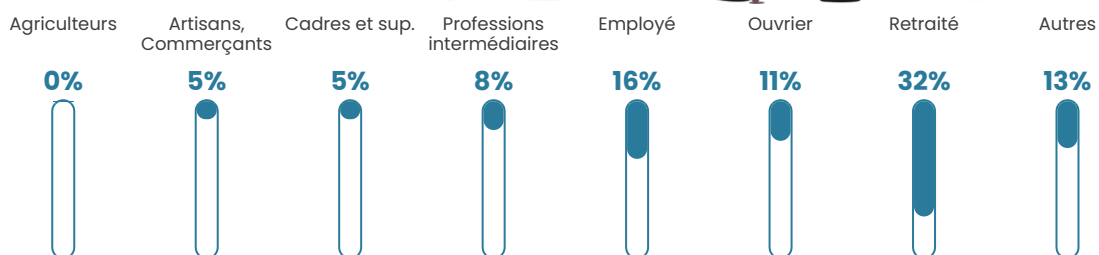


Sources : Institut national de la statistique et des études économiques (insee) selon Les dernières parutions officielles de 2024 portant sur les années 2020, 2021 et 2022.

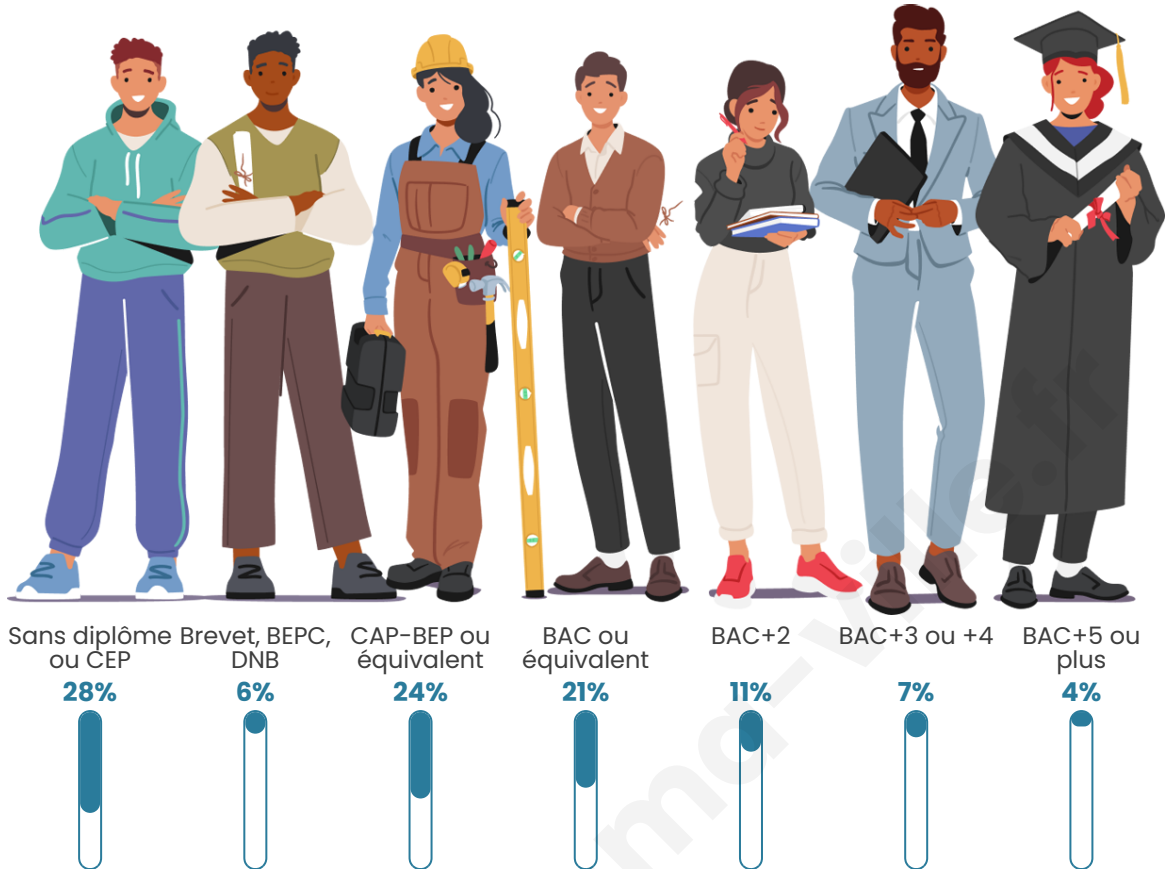
## Tranche d'âge



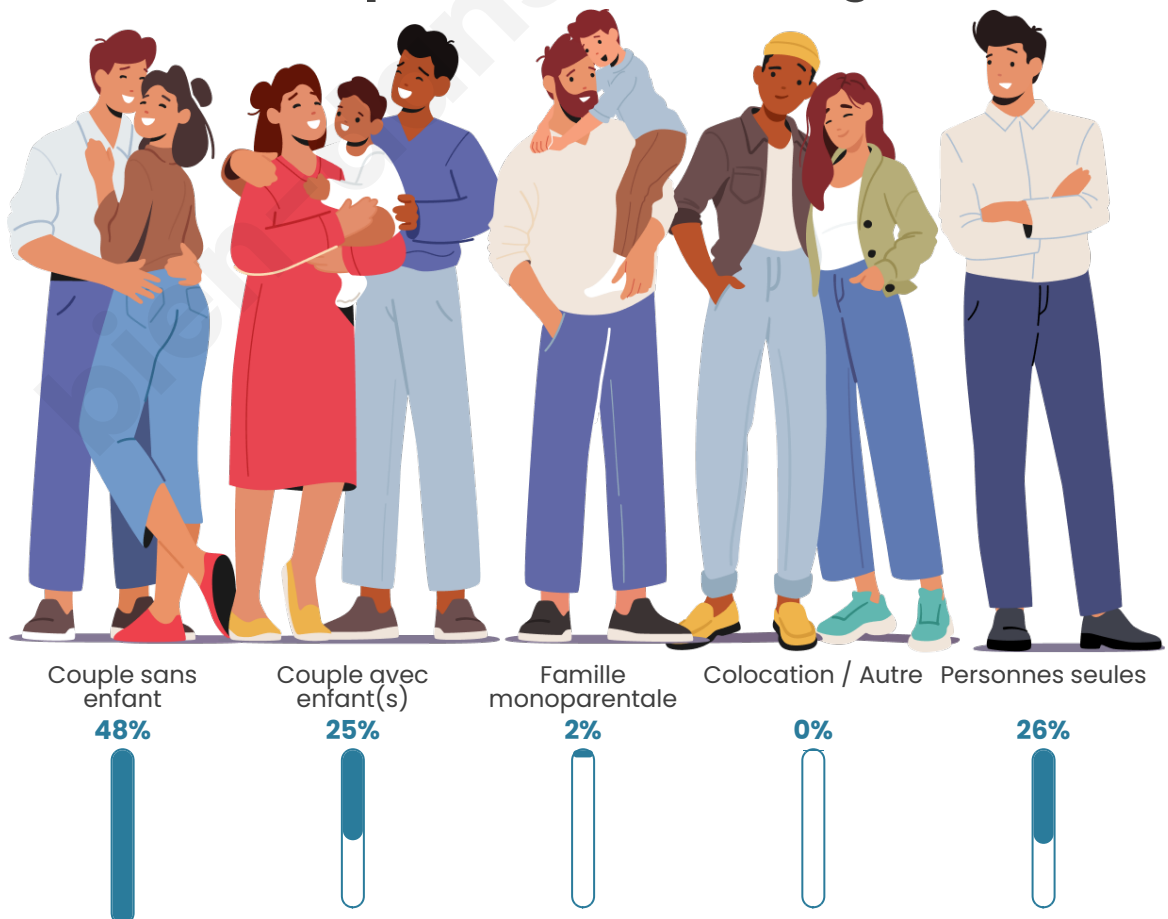
## Activité professionnelle



## Niveau de diplôme



## Composition des ménages



# Profils électoraux

## Premier tour

	Marine LE PEN	28.15 %
	Jean-Luc MÉLENCHON	18.49 %
	Emmanuel MACRON	14.29 %
	Fabien ROUSSEL	13.45 %
	Éric ZEMMOUR	8.40 %
	Jean LASSALLE	6.72 %
	Yannick JADOT	3.78 %
	Valérie PÉCRESSE	2.52 %
	Nicolas DUPONT-AIGNAN	1.68 %
	Anne HIDALGO	1.26 %
	Philippe POUTOU	0.84 %
	Nathalie ARTHAUD	0.42 %



### 301 inscrits

Participation : 81.73%

Votes blancs : 1.63%

Votes nuls : 1.63%

## Second tour

	Emmanuel MACRON	44,33 %
	Marine LE PEN	55,67 %

### 301 inscrits

Participation : 80.4%

Votes blancs : 8.26%

Votes nuls : 7.85%

# Sécurité



Agressions physiques / sexuelles

0



Cambriolages

0



Vols / dégradations

0



Stupéfiants

0

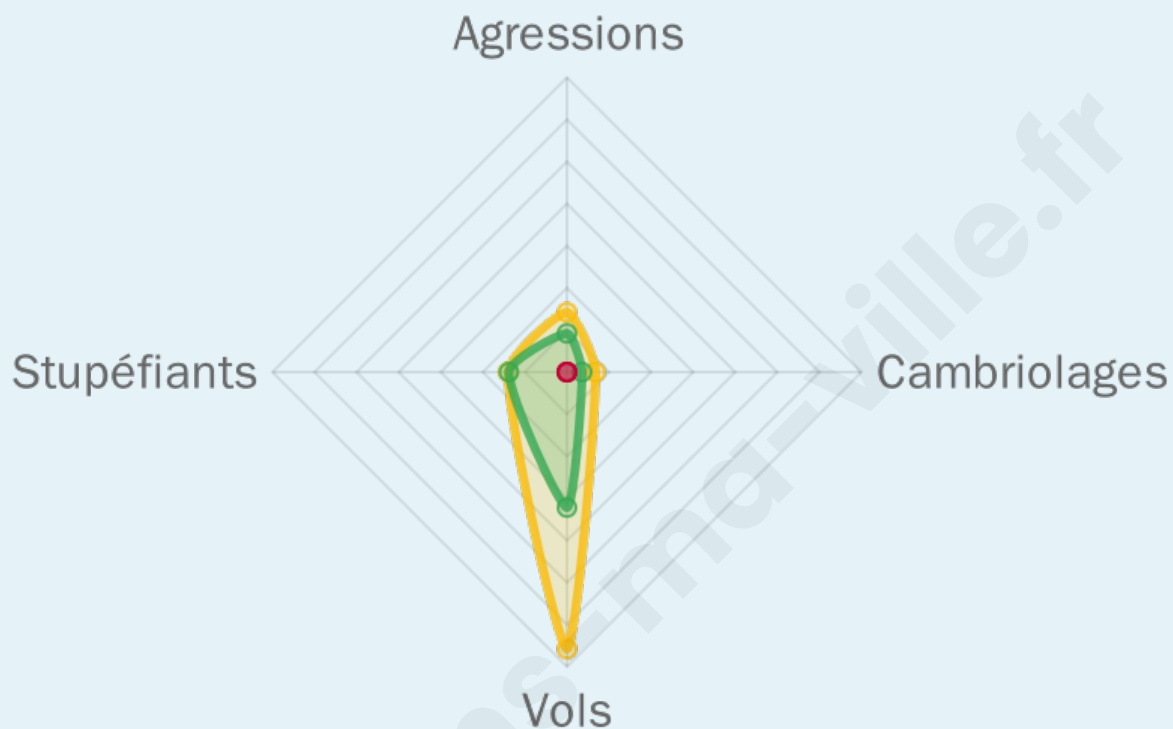
## Evolution du nombre d'infractions



## Pour comparer

(en proportion du nombre d'habitants)

■ Ville ■ Département ■ Région



Sources : Bases statistiques communale, départementale et régionale de la délinquance enregistrée par la police et la gendarmerie nationales selon les dernières parutions officielles de 2025 portant sur l'année 2024 ([data.gouv](https://data.gouv.fr)).

Agressions physiques / sexuelles : Violences sexuelles, coups et blessures volontaires intrafamiliaux, coups et blessures volontaires, autres coups, blessures volontaires et vols violents sans arme.

Cambriolages : Cambriolages de logements.

Vols : Vols avec armes, vols d'accessoires sur véhicules, vols dans les véhicules, vols de véhicules, vols sans violence contre des personnes, destructions, dégradations volontaires et escroqueries.

Stupéfiants : Trafic de stupéfiants dont (AFD) et usage de stupéfiants.

# Services à la population



## Commerce

Hypermarché	X <a href="#">Avermes</a> 29km
Supermarché	X <a href="#">Lurcy-Lévis</a> 5km
Superette	X <a href="#">Lurcy-Lévis</a> 5km
Boulangerie	X <a href="#">Lurcy-Lévis</a> 5km
Boucherie	X <a href="#">Saint-Pierre-le-Moûtier</a> 12km
Restaurant	X <a href="#">Lurcy-Lévis</a> 5km
Garage	1
Station-service	X <a href="#">Lurcy-Lévis</a> 5km
Banque	X <a href="#">Lurcy-Lévis</a> 5km
La poste	1
Coiffeur	X <a href="#">Lurcy-Lévis</a> 5km
Tabac	X <a href="#">Lurcy-Lévis</a> 5km
Bars / discothèque	X <a href="#">Franchesse</a> 9km
Bibliothèque	X <a href="#">Neuville-lès-Decize</a> 25km
Cinéma	X <a href="#">Moulins</a> 30km
Vétérinaire	X <a href="#">Lurcy-Lévis</a> 4km



## Santé

Pharmacie	X <a href="#">Lurcy-Lévis</a> 5km
Hôpital	X <a href="#">Bourbon-l'Archambault</a> 16km
Laboratoire d'analyses médicales	X <a href="#">Sancoins</a> 14km
Etablissement pour handicapé	X <a href="#">Saint-Pierre-le-Moûtier</a> 12km
EHPA	X <a href="#">Lurcy-Lévis</a> 5km
Médecin	X <a href="#">Lurcy-Lévis</a> 5km
Dentiste	X <a href="#">Lurcy-Lévis</a> 4km
Chirurgien	X <a href="#">Lurcy-Lévis</a> 5km
Dermatologue	X <a href="#">Saint-Amand-Montrond</a> 38km
Anesthésiste	X <a href="#">Nevers</a> 31km
Gastro-entérologue	X <a href="#">Moulins</a> 32km
Gynécologue	X <a href="#">Nevers</a> 32km
Cancérologue	X <a href="#">Nevers</a> 33km
Neurologue	X <a href="#">Nevers</a> 33km
Ophtalmologue	X <a href="#">Ainay-le-Château</a> 23km
ORL	X <a href="#">Nevers</a> 32km
Cardiologue	X <a href="#">Saint-Parize-le-Château</a> 20km
Pédiatre	X <a href="#">Fourchambault</a> 34km
Pneumologue	X <a href="#">Moulins</a> 32km
Psychologue	X <a href="#">Bourbon-l'Archambault</a> 15km
Radiologue	X <a href="#">Saint-Parize-le-Château</a> 20km
Rhumatologue	X <a href="#">Moulins</a> 32km
Sage-femme	X <a href="#">Lurcy-Lévis</a> 5km



## Éducation

Crèche	X <a href="#">Limoise</a> 6km
Ecole maternelle Public	X <a href="#">Franchesse</a> 9km
Ecole maternelle Privé	X <a href="#">Bourges</a> 61km
Ecole primaire Public	1
Ecole primaire Privé	X <a href="#">Sancoins</a> 14km
Collège Public	X <a href="#">Lurcy-Lévis</a> 5km
Collège Privé	X <a href="#">Saint-Menoux</a> 18km
Lycée Public	X <a href="#">Moulins</a> 28km
Lycée Privé	X <a href="#">Moulins</a> 30km

Sources : Base Sirene des entreprises et de leurs établissements selon les dernières parutions officielles de 2025 portant sur l'année 2024 ([data.gouv](#)). Liste, localisation et tarifs des professionnels de santé selon les dernières parutions officielles de 2025 portant sur l'année 2024 ([opendatasoft](#)) et FINISS Extraction du Fichier des établissements selon les dernières parutions officielles de 2025 portant sur l'année 2024 ([data.gouv](#)). Adresse et géolocalisation des établissements d'enseignement du premier et second degrés selon les dernières parutions officielles de 2025 portant sur l'année 2024 ([data.education.gouv](#))

## Villes autour de Pouzy-Mésangy

Ville	Habitants	Superficie	Pop densité	Pop active	Taux chômage	Revenu moyen	Prix immobilier
Neure (1 avis)	202	12 km <sup>2</sup>	17 h/km <sup>2</sup>	40.6%	6.4%	21 380 €/an	1 210 €/m <sup>2</sup>
Lurcy-Lévis (5 avis)	1 821	71 km <sup>2</sup>	26 h/km <sup>2</sup>	39.7%	6.2%	20 010 €/an	872 €/m <sup>2</sup>
Le Veudre (2 avis)	475	21 km <sup>2</sup>	23 h/km <sup>2</sup>	34.3%	4.4%	18 440 €/an	541 €/m <sup>2</sup>
Limoise	175	12 km <sup>2</sup>	15 h/km <sup>2</sup>	42.9%	5.7%	21 110 €/an	887 €/m <sup>2</sup>
Château-sur-Allier	160	27 km <sup>2</sup>	6 h/km <sup>2</sup>	39.4%	3.8%	20 050 €/an	1 084 €/m <sup>2</sup>
Couleuvre (2 avis)	580	53 km <sup>2</sup>	11 h/km <sup>2</sup>	37.9%	7.8%	18 920 €/an	1 576 €/m <sup>2</sup>
Franchesse	449	40 km <sup>2</sup>	11 h/km <sup>2</sup>	48.1%	7.6%	19 780 €/an	1 019 €/m <sup>2</sup>
Saint-Léopardin-d'Augy	354	39 km <sup>2</sup>	9 h/km <sup>2</sup>	43.5%	7.6%	18 540 €/an	504 €/m <sup>2</sup>
Livry	643	27 km <sup>2</sup>	24 h/km <sup>2</sup>	48.1%	3.4%	19 660 €/an	893 €/m <sup>2</sup>
Mornay-sur-Allier	413	21 km <sup>2</sup>	20 h/km <sup>2</sup>	37.5%	4.1%	20 640 €/an	1 067 €/m <sup>2</sup>
Saint-Plaisir	422	52 km <sup>2</sup>	8 h/km <sup>2</sup>	37.4%	3.8%	21 410 €/an	767 €/m <sup>2</sup>
Couzon	328	19 km <sup>2</sup>	17 h/km <sup>2</sup>	45.4%	5.2%	19 430 €/an	1 023 €/m <sup>2</sup>
Langeron	337	20 km <sup>2</sup>	17 h/km <sup>2</sup>	51.9%	2.7%	22 680 €/an	918 €/m <sup>2</sup>
Saint-Pierre-le-Moûtier (1 avis)	1 823	47 km <sup>2</sup>	39 h/km <sup>2</sup>	37.1%	4.4%	19 970 €/an	1 008 €/m <sup>2</sup>
Aubigny	146	17 km <sup>2</sup>	9 h/km <sup>2</sup>	47.3%	7.5%	20 630 €/an	1 244 €/m <sup>2</sup>

bien-dans-ma-ville.fr



# **Vous aimez votre ville ? Notez-la !**

Et faites-nous part de vos remarques constructives



Avec

**BIEN** dans ma **VILLE** 