



Version web

Ville de Poursac

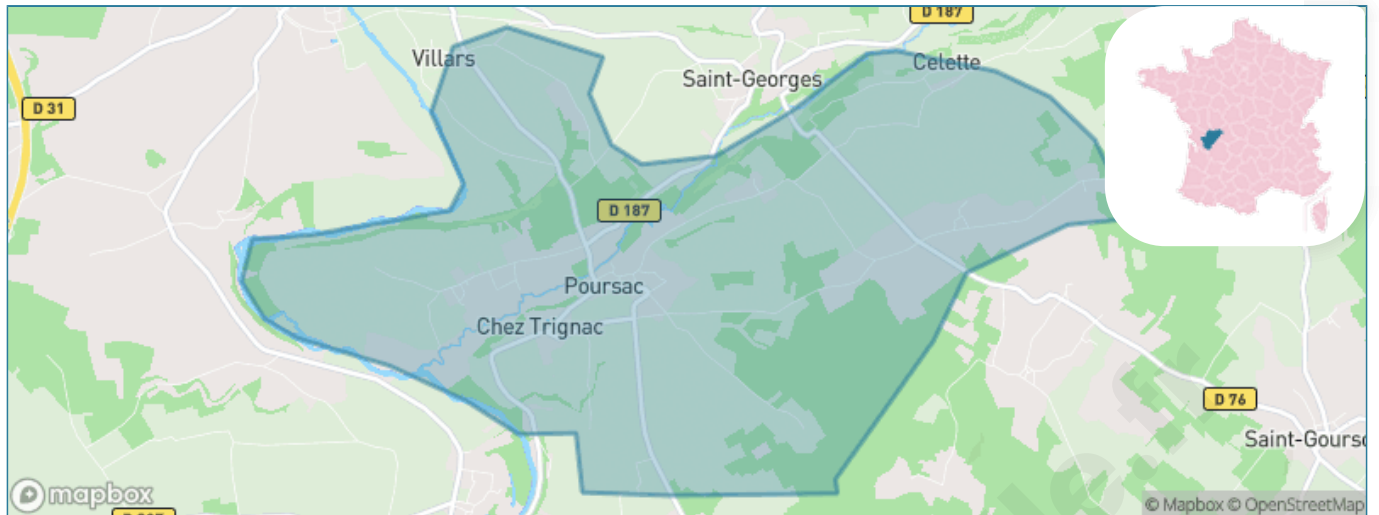
Présenté par

BIEN dans
ma **VILLE** 

Sommaire

Situation géographique	3
Statistiques sur la population	4
Evolution du nombre d'habitants	4
Tranche d'âge	5
<i>0-14 ans</i>	5
<i>15-29 ans</i>	5
<i>30-44 ans</i>	5
<i>45-59 ans</i>	5
<i>60-74 ans</i>	5
<i>75-89 ans</i>	5
<i>90 ans et +</i>	5
Activité professionnelle	5
<i>Agriculteurs</i>	5
<i>Artisans, Commerçants</i>	5
<i>Cadres et sup.</i>	5
<i>Professions intermédiaires</i>	5
<i>Employé</i>	5
<i>Ouvrier</i>	5
<i>Retraité</i>	5
<i>Autres</i>	5
Niveau de diplôme	6
<i>Sans diplôme ou CEP</i>	6
<i>Brevet, BEPC, DNB</i>	6
<i>CAP-BEP ou équivalent</i>	6
<i>BAC ou équivalent</i>	6
<i>BAC+2</i>	6
<i>BAC+3 ou +4</i>	6
<i>BAC+5 ou plus</i>	6
Composition des ménages	6
<i>Couple sans enfant</i>	6
<i>Couple avec enfant(s)</i>	6
<i>Famille monoparentale</i>	6
<i>Colocation / Autre</i>	6
<i>Personnes seules</i>	6
Profils électoraux	7
<i>Premier tour</i>	7
Sécurité	9
<i>Evolution du nombre d'infractions</i>	9
<i>Pour comparer</i>	10
Services à la population	11
<i>Commerce</i>	11
<i>Éducation</i>	11
<i>Villes autour de Poursac</i>	13

Situation géographique



i Informations clés

- **Région** : Nouvelle-Aquitaine
- **Département** : Charente
- **Code postal** : 16700
- **Superficie** : 11 km²



Statistiques sur la population



Nombre d'habitants

185



Age moyen

51 ans



Pop active

44.3%



Taux chômage

2.7%



Pop densité

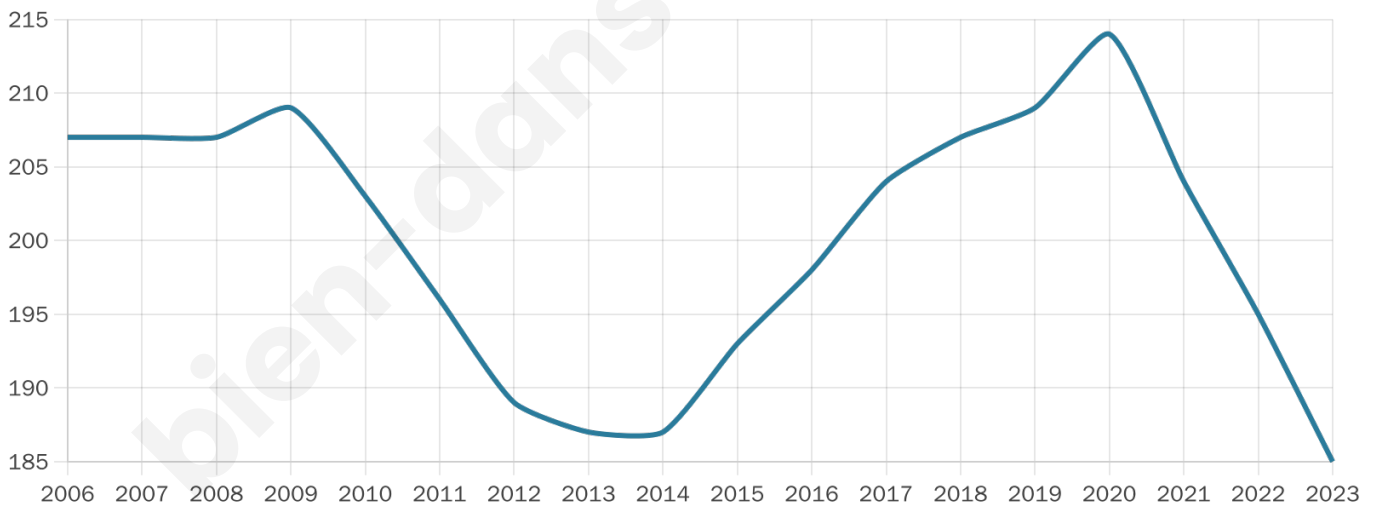
17 h/km²



Revenu moyen

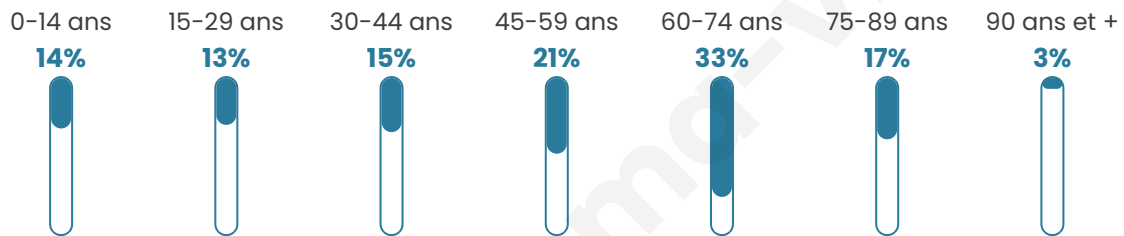
21 410 €/an

Evolution du nombre d'habitants

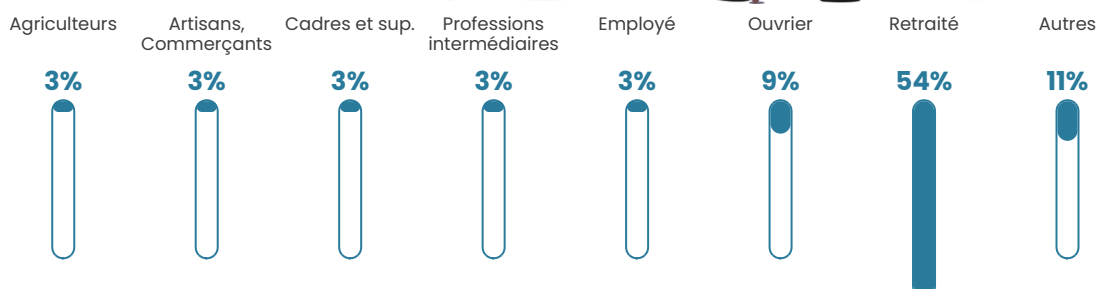


Sources : Institut national de la statistique et des études économiques (insee) selon Les dernières parutions officielles de 2024 portant sur les années 2020, 2021 et 2022.

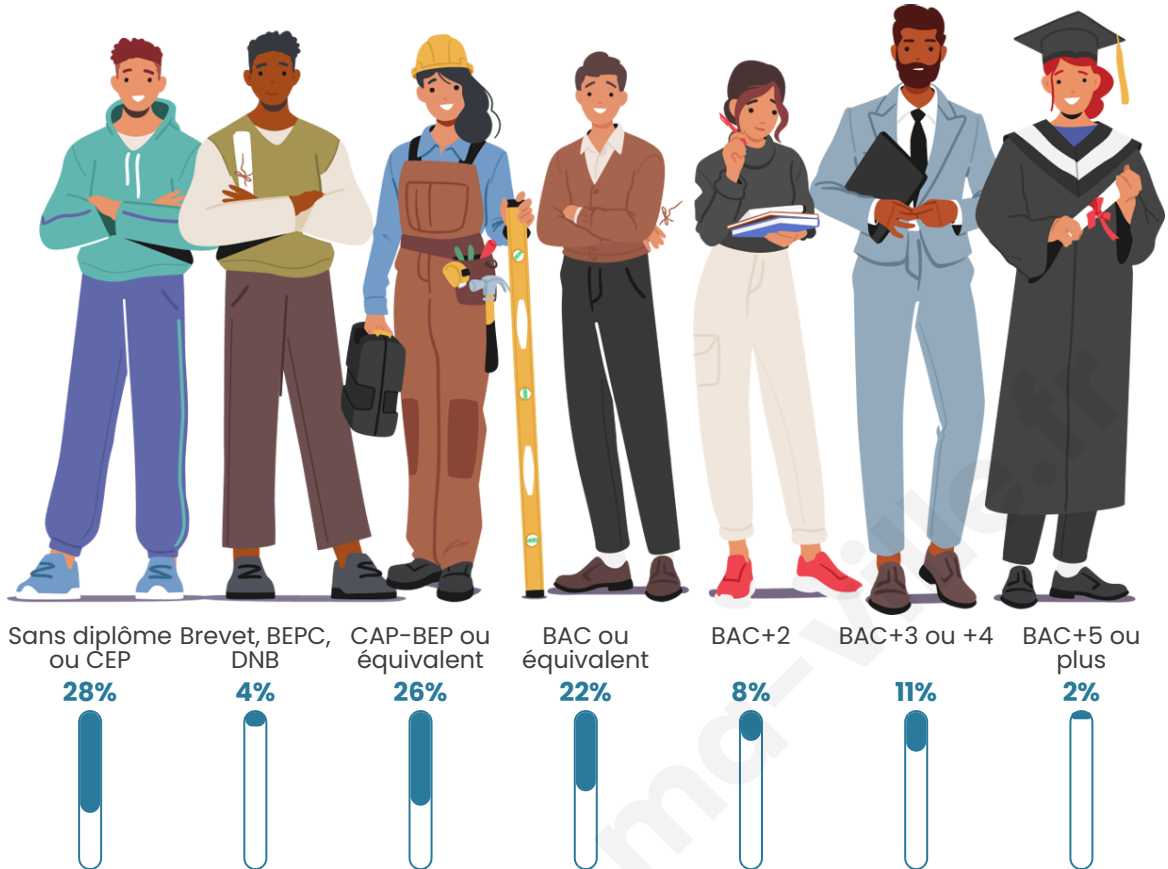
Tranche d'âge



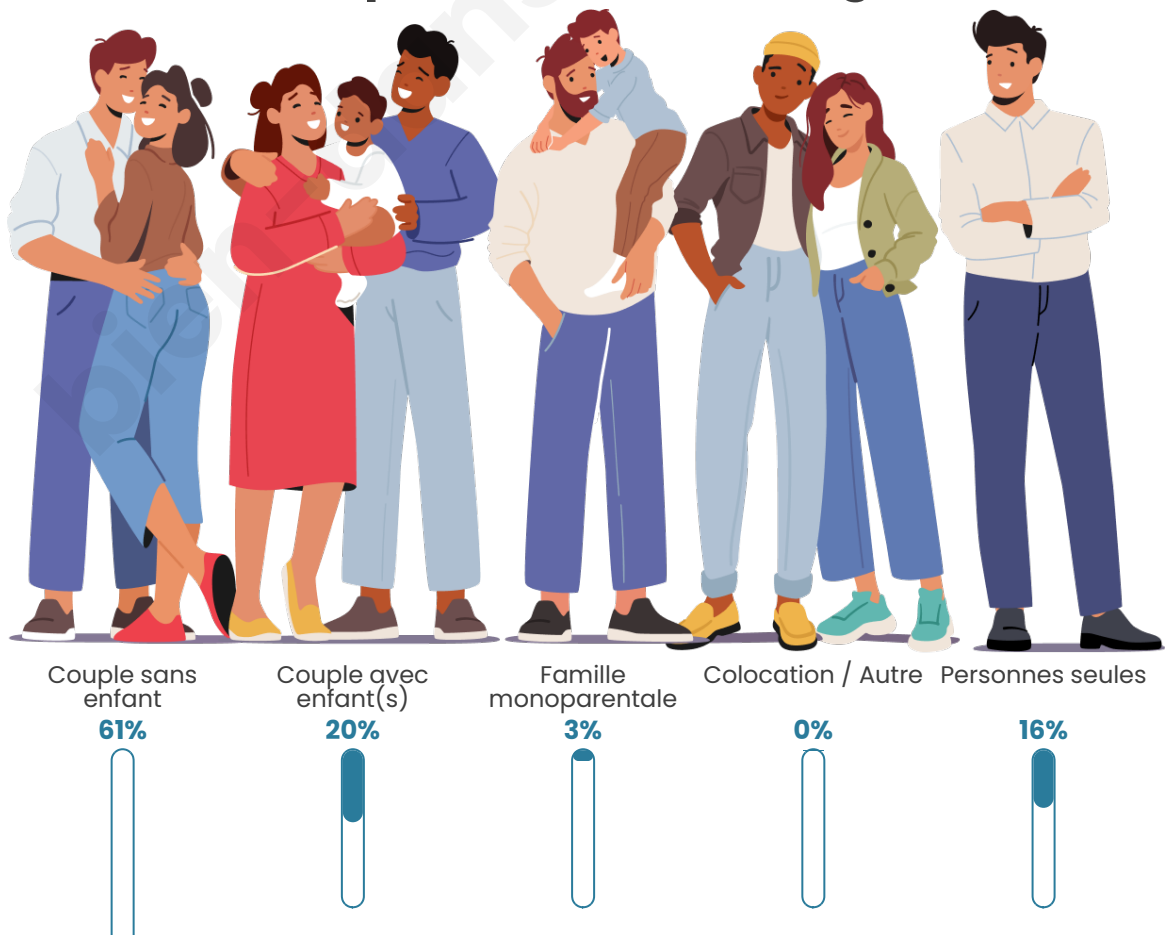
Activité professionnelle



Niveau de diplôme



Composition des ménages





Profils électoraux

Premier tour

	Marine LE PEN	37.76 %
	Emmanuel MACRON	19.39 %
	Jean-Luc MÉLENCHON	19.39 %
	Valérie PÉCRESSÉ	9.18 %
	Jean LASSALLE	5.10 %
	Fabien ROUSSEL	2.04 %
	Yannick JADOT	2.04 %
	Philippe POUTOU	2.04 %
	Nathalie ARTHAUD	1.02 %
	Éric ZEMMOUR	1.02 %
	Nicolas DUPONT-AIGNAN	1.02 %
	Anne HIDALGO	0.00 %

131 inscrits

Participation : 76.34%

Votes blancs : 2.00%

Votes nuls : 0.00%

Second tourEmmanuel
MACRON

46,51 %



Marine LE PEN

53,49 %

131 inscrits

Participation : 75.57%

Votes blancs : 11.11%

Votes nuls : 2.02%

bien-dans-ma-ville.fr

Sécurité



Agressions physiques / sexuelles

0



Cambriolages

0



Vols / dégradations

0



Stupéfiants

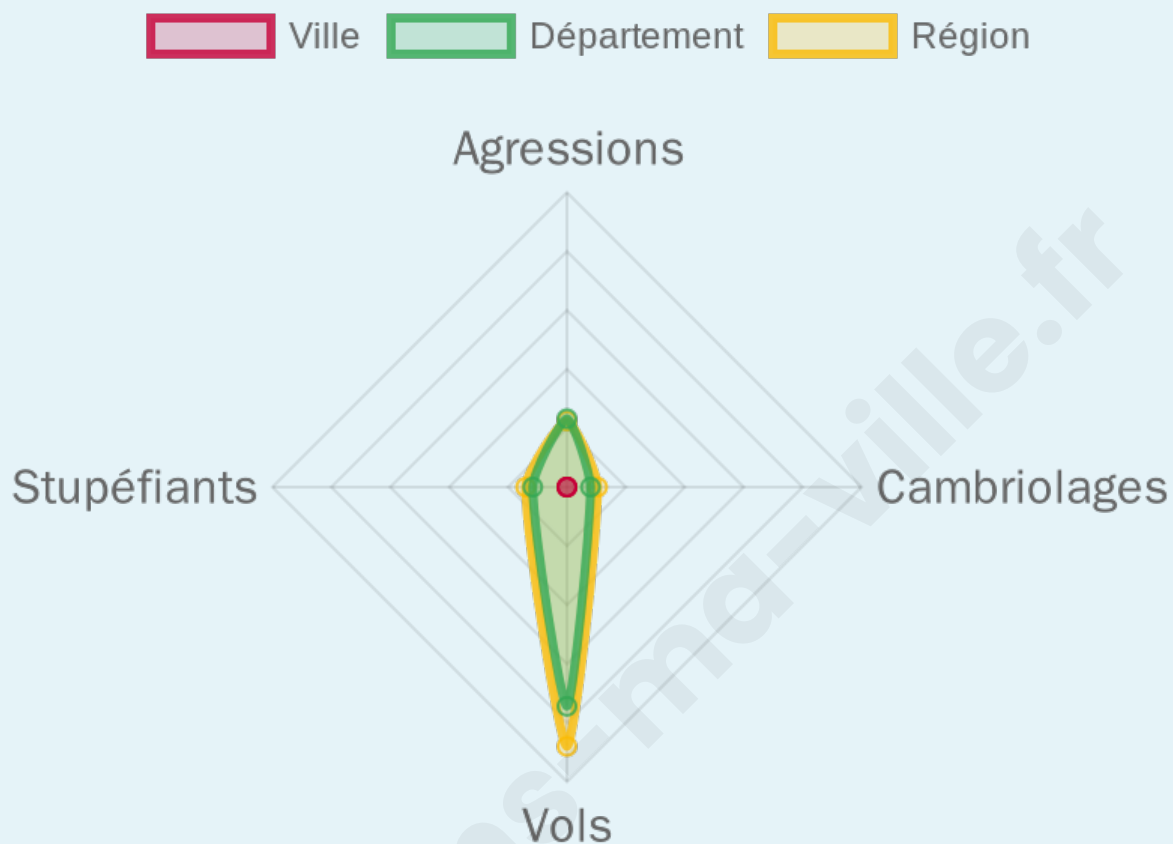
0

Evolution du nombre d'infractions



Pour comparer

(en proportion du nombre d'habitants)



Sources : Bases statistiques communale, départementale et régionale de la délinquance enregistrée par la police et la gendarmerie nationales selon les dernières parutions officielles de 2025 portant sur l'année 2024 ([data.gouv](https://data.gouv.fr)).

Agressions physiques / sexuelles : Violences sexuelles, coups et blessures volontaires intrafamiliaux, coups et blessures volontaires, autres coups, blessures volontaires et vols violents sans arme.

Cambriolages : Cambriolages de logements.

Vols : Vols avec armes, vols d'accessoires sur véhicules, vols dans les véhicules, vols de véhicules, vols sans violence contre des personnes, destructions, dégradations volontaires et escroqueries.

Stupéfiants : Trafic de stupéfiants dont (AFD) et usage de stupéfiants.

Services à la population



Commerce

Hypermarché	X Ruffec 9km
Supermarché	X Ruffec 10km
Superette	X Verteuil-sur-Charente 4km
Boulangerie	X Verteuil-sur-Charente 4km
Boucherie	X Aunac-sur-Charente 4km
Restaurant	X Lafrançaise 4km
Garage	X Aunac-sur-Charente 1km
Station-service	X Ruffec 8km
Banque	X Ruffec 10km
La poste	X Ruffec 10km
Coiffeur	X Couture 1km
Tabac	X Ruffec 9km
Bars / discothèque	X Aunac-sur-Charente 4km
Bibliothèque	X Champagne-Mouton 13km
Cinéma	X Ruffec 9km
Vétérinaire	X Verteuil-sur-Charente 5km



Santé

Pharmacie	X Aunac-sur-Charente 4km
Hôpital	X Ruffec 10km
Laboratoire d'analyses médicales	X Ruffec 10km
Etablissement pour handicapé	X Ruffec 9km
EHPA	X Saint-Front 7km
Médecin	X Aunac-sur-Charente 4km
Dentiste	X Ruffec 9km
Chirurgien	X Coulonges 18km
Dermatologue	X La Rochefoucauld-en-Angoumois 26km
Anesthésiste	X Angoulême 34km
Gastro-entérologue	X Angoulême 34km
Gynécologue	X Angoulême 33km
Cancérologue	X Poitiers 68km
Neurologue	X Saint-Michel 36km
Ophtalmologue	X La Rochefoucauld-en-Angoumois 26km
ORL	X Angoulême 34km
Cardiologue	X Ruelle-sur-Touvre 30km
Pédiatre	X Soyaux 35km
Pneumologue	X Fléac 33km
Psychologue	X Lussac 19km
Radiologue	X La Rochefoucauld-en-Angoumois 26km
Rhumatologue	X Montignac-Charente 21km
Sage-femme	X Ruffec 9km



Éducation

Crèche	X Ruffec 9km
Ecole maternelle Public	X Ruffec 10km
Ecole maternelle Privé	X Marsac 29km
Ecole primaire Public	X Aunac-sur-Charente 4km
Ecole primaire Privé	X Ruffec 10km
Collège Public	X Ruffec 10km
Collège Privé	X Ruffec 10km
Lycée Public	X Ruffec 10km
Lycée Privé	X Ruffec 10km

Sources : Base Sirene des entreprises et de leurs établissements selon les dernières parutions officielles de 2025 portant sur l'année 2024 ([data.gouv](https://data.gouv.fr)). Liste, localisation et tarifs des professionnels de santé selon les dernières parutions officielles de 2025 portant sur l'année 2024 ([opendatasoft](https://opendatasoft.com)) et FINESS Extraction du Fichier des établissements selon les dernières parutions officielles de 2025 portant sur l'année 2024 ([data.gouv](https://data.gouv.fr)). Adresse et géolocalisation des établissements d'enseignement du premier et second degrés selon les dernières parutions officielles de 2025 portant sur l'année 2024 ([data.education.gouv](https://data.education.gouv.fr))

bien-dans-ma-ville.fr

Villes autour de Poursac

Ville	Habitants	Superficie	Pop densité	Pop active	Taux chômage	Revenu moyen	Prix immobilier
Chenon	124	10 km ²	12 h/km ²	37.1%	2.4%	24 340 €/an	837 €/m ²
Saint-Georges	44	2 km ²	22 h/km ²	43.2%	9.1%	NC	489 €/m ²
Couture	169	10 km ²	17 h/km ²	37.3%	4.7%	20 110 €/an	848 €/m ²
Aunac-sur-Charente	647	12 km ²	54 h/km ²	35.7%	4.8%	20 820 €/an	937 €/m ²
Verteuil-sur-Charente	580	14 km ²	41 h/km ²	39.3%	5.7%	20 600 €/an	1 127 €/m ²
Saint-Gourson	133	10 km ²	13 h/km ²	32.3%	5.3%	18 190 €/an	498 €/m ²
Saint-Sulpice-de-Ruffec	45	2 km ²	23 h/km ²	31.1%	6.7%	NC	NC
Moutonneau	104	4 km ²	26 h/km ²	39.4%	5.8%	NC	NC
Saint-Front	355	13 km ²	27 h/km ²	36.3%	7.6%	20 080 €/an	1 082 €/m ²
Barro	413	10 km ²	41 h/km ²	43.8%	5.8%	24 590 €/an	1 278 €/m ²
Lichères	99	4 km ²	25 h/km ²	30.3%	3%	NC	731 €/m ²
Salles-de-Villefagnan	313	12 km ²	26 h/km ²	48.2%	5.4%	21 650 €/an	1 042 €/m ²
Lonnes	185	7 km ²	26 h/km ²	37.8%	5.4%	21 610 €/an	1 611 €/m ²
Mouton	223	9 km ²	25 h/km ²	44.8%	4%	21 750 €/an	1 111 €/m ²
Fontenille	353	9 km ²	39 h/km ²	39.7%	4.5%	22 140 €/an	1 210 €/m ²

bien-dans-ma-ville.fr



Vous aimez votre ville ? Notez-la !

Et faites-nous part de vos remarques constructives



Avec

BIEN dans
ma **VILLE** 