



Version web

# Ville de Pouillé

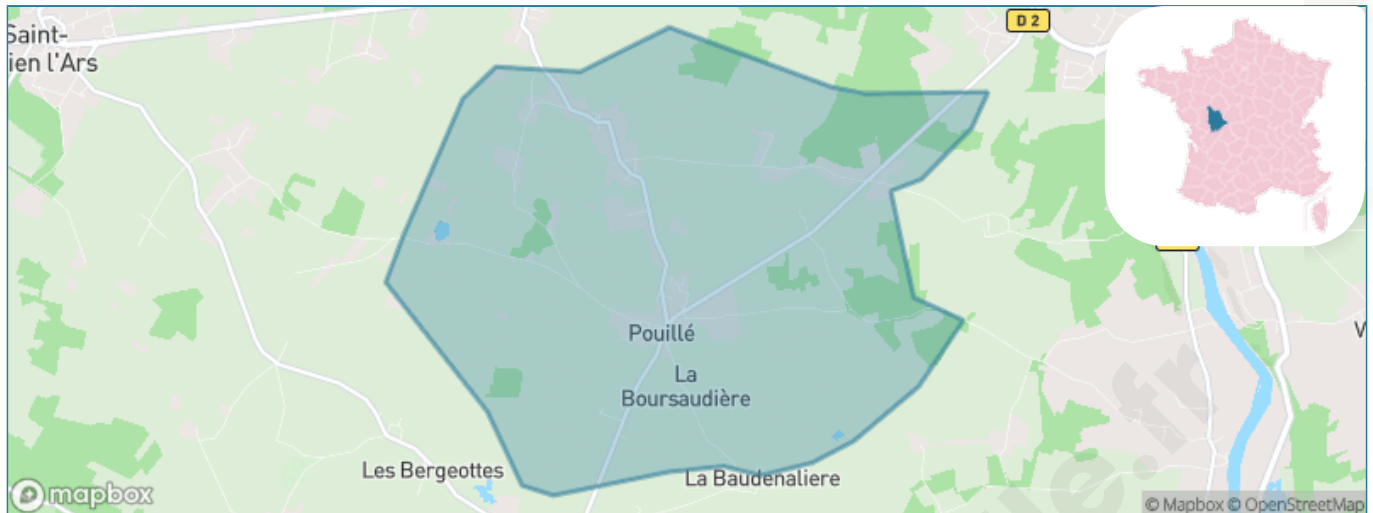
Présenté par

**BIEN** dans  
ma **VILLE** 

# Sommaire

Situation géographique .....	3
Statistiques sur la population .....	4
Evolution du nombre d'habitants .....	4
Tranche d'âge .....	5
0-14 ans .....	5
15-29 ans .....	5
30-44 ans .....	5
45-59 ans .....	5
60-74 ans .....	5
75-89 ans .....	5
90 ans et + .....	5
Activité professionnelle .....	5
Agriculteurs .....	5
Artisans, Commerçants .....	5
Cadres et sup. ....	5
Professions intermédiaires .....	5
Employé .....	5
Ouvrier .....	5
Retraité .....	5
Autres .....	5
Niveau de diplôme .....	6
Sans diplôme ou CEP .....	6
Brevet, BEPC, DNB .....	6
CAP-BEP ou équivalent .....	6
BAC ou équivalent .....	6
BAC+2 .....	6
BAC+3 ou +4 .....	6
BAC+5 ou plus .....	6
Composition des ménages .....	6
Couple sans enfant .....	6
Couple avec enfant(s) .....	6
Famille monoparentale .....	6
Colocation / Autre .....	6
Personnes seules .....	6
Profils électoraux .....	7
Premier tour .....	7
Sécurité .....	8
Evolution du nombre d'infractions .....	8
Pour comparer .....	9
Services à la population .....	10
Commerce .....	10
Éducation .....	10
Villes autour de Pouillé .....	11

# Situation géographique



## i Informations clés

- **Région** : Nouvelle-Aquitaine
- **Département** : Vienne
- **Code postal** : 86800
- **Superficie** : 14 km<sup>2</sup>



# Statistiques sur la population



Nombre d'habitants

**735**



Age moyen

**38 ans**



Pop active

**50.3%**



Taux chômage

**3.9%**



Pop densité

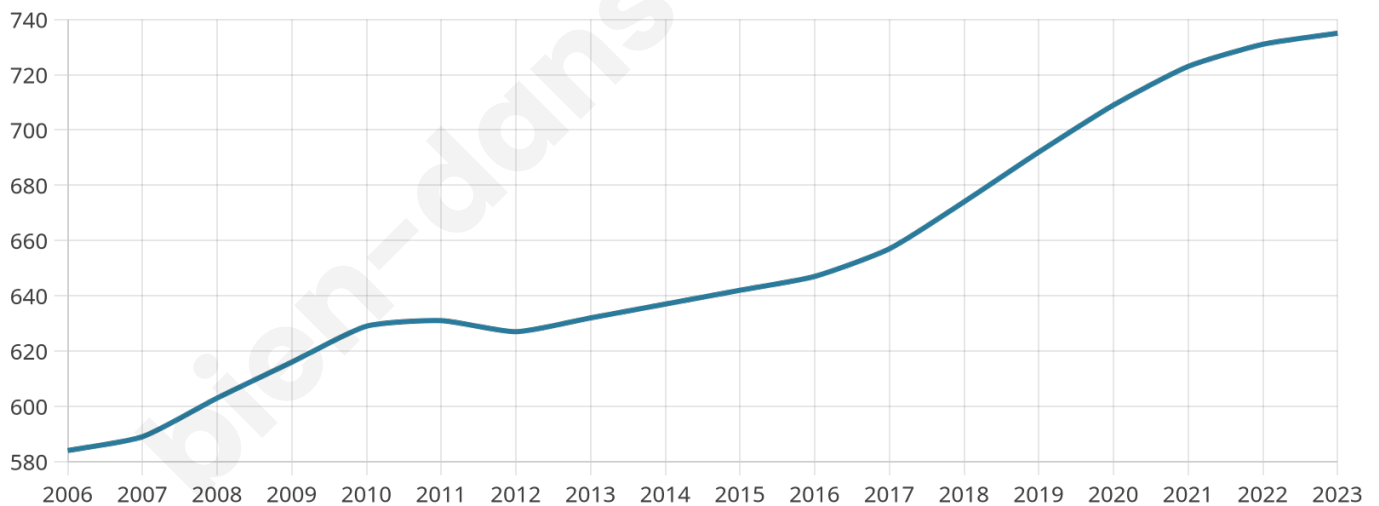
**53 h/km<sup>2</sup>**



Revenu moyen

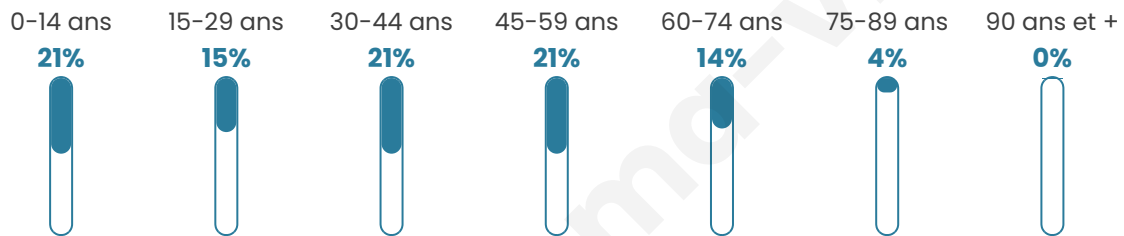
**24 180 €/an**

## Evolution du nombre d'habitants

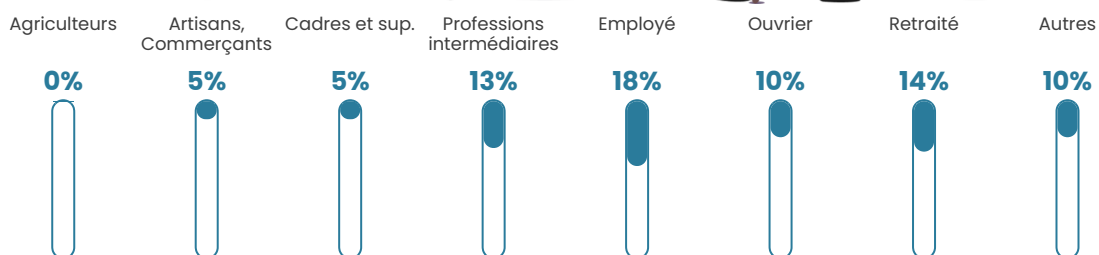


Sources : Institut national de la statistique et des études économiques (insee) selon Les dernières parutions officielles de 2024 portant sur les années 2020, 2021 et 2022.

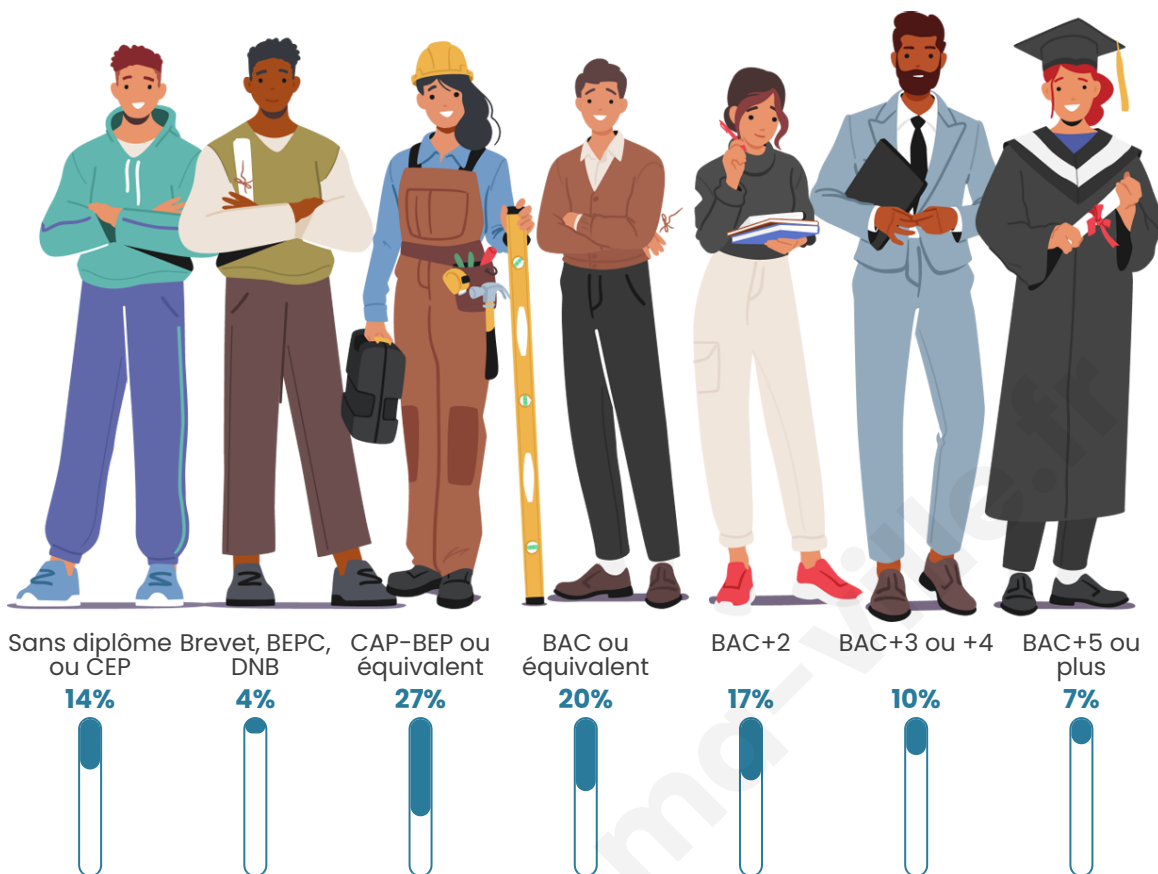
## Tranche d'âge



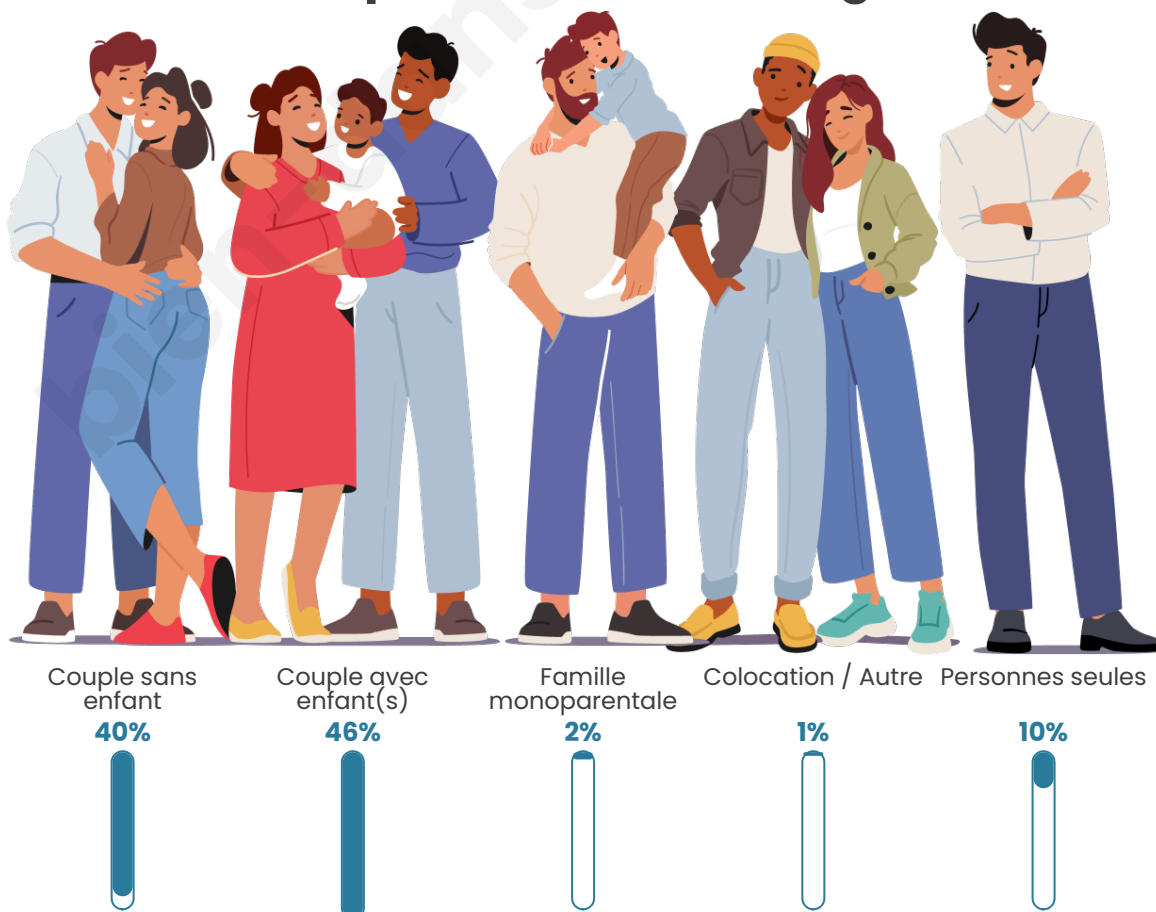
## Activité professionnelle



## Niveau de diplôme



## Composition des ménages





# Profils électoraux

## Premier tour

	Emmanuel MACRON	30.07 %
	Marine LE PEN	26.80 %
	Jean-Luc MÉLENCHON	19.39 %
	Éric ZEMMOUR	4.36 %
	Yannick JADOT	4.14 %
	Jean LASSALLE	3.92 %
	Valérie PÉCRESE	3.49 %
	Fabien ROUSSEL	2.61 %
	Anne HIDALGO	1.74 %
	Philippe POUTOU	1.31 %
	Nicolas DUPONT- AIGNAN	1.31 %
	Nathalie ARTHAUD	0.87 %

## Second tour

	Emmanuel MACRON	59,51 %
	Marine LE PEN	40,49 %

### 560 inscrits

Participation : 80%  
Votes blancs : 6.47%  
Votes nuls : 3.13%

### 560 inscrits

Participation : 83.39%  
Votes blancs : 1.07%  
Votes nuls : 0.64%

# Sécurité



Agressions physiques / sexuelles

0



Cambriolages

0



Vols / dégradations

0



Stupéfiants

0

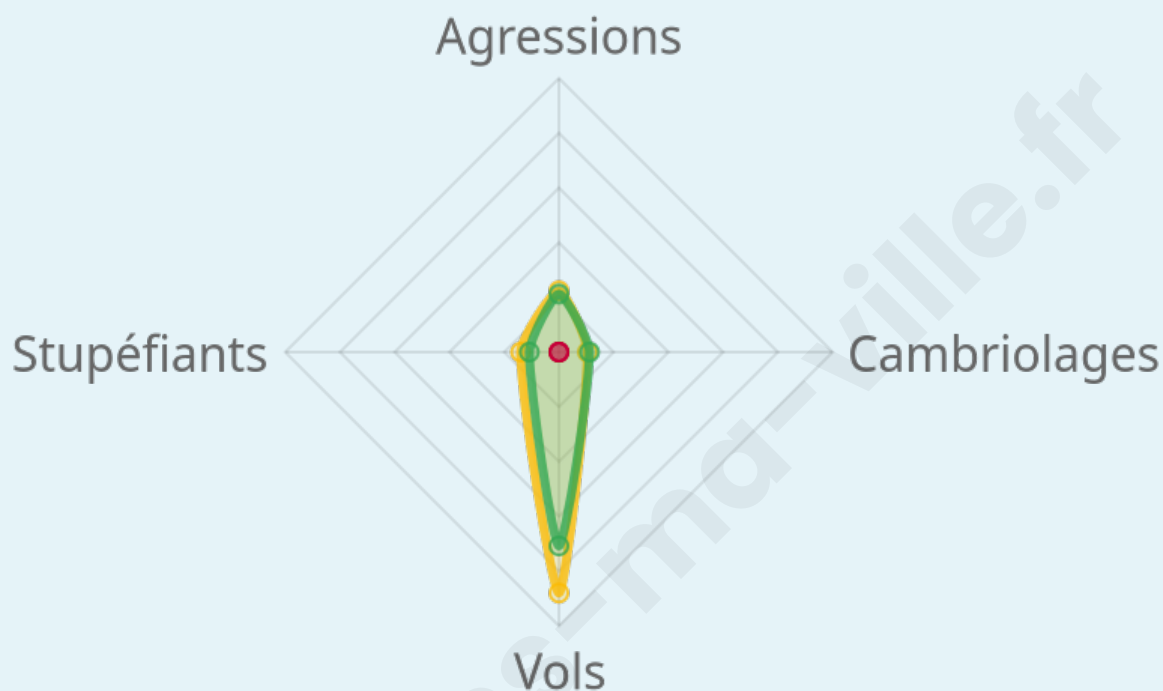
## Evolution du nombre d'infractions



## Pour comparer

(en proportion du nombre d'habitants)

Ville  Département  Région



Sources : Bases statistiques communale, départementale et régionale de la délinquance enregistrée par la police et la gendarmerie nationales selon les dernières parutions officielles de 2025 portant sur l'année 2024 ([data.gouv](https://data.gouv.fr)).

Agressions physiques / sexuelles : Violences sexuelles, coups et blessures volontaires intrafamiliaux, coups et blessures volontaires, autres coups, blessures volontaires et vols violents sans arme.

Cambriolages : Cambriolages de logements.

Vols : Vols avec armes, vols d'accessoires sur véhicules, vols dans les véhicules, vols de véhicules, vols sans violence contre des personnes, destructions, dégradations volontaires et escroqueries.

Stupéfiants : Trafic de stupéfiants dont (AFD) et usage de stupéfiants.

# Services à la population



## Commerce

Hypermarché	X <a href="#">Poitiers</a> 17km
Supermarché	X <a href="#">Chauvigny</a> 4km
Superette	X <a href="#">Tercé</a> 2km
Boulangerie	X <a href="#">Jardres</a> 4km
Boucherie	<b>2</b>
Restaurant	X <a href="#">Tercé</a> 2km
Garage	X <a href="#">Tercé</a> 2km
Station-service	X <a href="#">Jardres</a> 4km
Banque	X <a href="#">Valdivienne</a> 5km
La poste	X <a href="#">Chauvigny</a> 6km
Coiffeur	X <a href="#">Tercé</a> 2km
Tabac	X <a href="#">Chauvigny</a> 6km
Bars / discothèque	X <a href="#">Jardres</a> 4km
Bibliothèque	X <a href="#">Poitiers</a> 16km
Cinéma	X <a href="#">Chauvigny</a> 6km
Vétérinaire	X <a href="#">Chauvigny</a> 5km



## Santé

Pharmacie	X <a href="#">Valdivienne</a> 5km
Hôpital	X <a href="#">Poitiers</a> 15km
Laboratoire d'analyses médicales	X <a href="#">Chauvigny</a> 5km
Etablissement pour handicapé	X <a href="#">Saint-Julien-l'Ars</a> 7km
EHPA	X <a href="#">Valdivienne</a> 5km
Médecin	X <a href="#">Jardres</a> 4km
Dentiste	X <a href="#">Chauvigny</a> 6km
Chirurgien	X <a href="#">Saint-Julien-l'Ars</a> 5km
Dermatologue	X <a href="#">Smarves</a> 18km
Anesthésiste	X <a href="#">Poitiers</a> 17km
Gastro-entérologue	X <a href="#">Saint-Julien-l'Ars</a> 7km
Gynécologue	X <a href="#">Poitiers</a> 17km
Cancérologue	X <a href="#">Poitiers</a> 16km
Neurologue	X <a href="#">Poitiers</a> 16km
Ophthalmologue	X <a href="#">Poitiers</a> 16km
ORL	X <a href="#">Poitiers</a> 16km
Cardiologue	X <a href="#">Poitiers</a> 16km
Pédiatre	X <a href="#">Chauvigny</a> 5km
Pneumologue	X <a href="#">Poitiers</a> 17km
Psychologue	X <a href="#">Chauvigny</a> 6km
Radiologue	X <a href="#">Chauvigny</a> 5km
Rhumatologue	X <a href="#">Saint-Benoît</a> 17km
Sage-femme	X <a href="#">Valdivienne</a> 5km



## Éducation

Crèche	X <a href="#">Jardres</a> 4km
Ecole maternelle Public	X <a href="#">Chauvigny</a> 6km
Ecole maternelle Privé	X <a href="#">Limoges</a> 93km
Ecole primaire Public	<b>1</b>
Ecole primaire Privé	X <a href="#">Chauvigny</a> 4km
Collège Public	X <a href="#">Chauvigny</a> 6km
Collège Privé	X <a href="#">Poitiers</a> 16km
Lycée Public	X <a href="#">Poitiers</a> 17km
Lycée Privé	X <a href="#">Poitiers</a> 16km

Sources : Base Sirene des entreprises et de leurs établissements selon les dernières parutions officielles de 2025 portant sur l'année 2024 ([data.gouv](#)). Liste, localisation et tarifs des professionnels de santé selon les dernières parutions officielles de 2025 portant sur l'année 2024 ([opendatasoft](#)) et FINISS Extraction du Fichier des établissements selon les dernières parutions officielles de 2025 portant sur l'année 2024 ([data.gouv](#)). Adresse et géolocalisation des établissements d'enseignement du premier et second degrés selon les dernières parutions officielles de 2025 portant sur l'année 2024 ([data.education.gouv](#))

## Villes autour de Pouillé

Ville	Habitants	Superficie	Pop densité	Pop active	Taux chômage	Revenu moyen	Prix immobilier
Tercé (2 avis)	1 135	23 km <sup>2</sup>	49 h/km <sup>2</sup>	48.7%	2.8%	24 460 €/an	1 361 €/m <sup>2</sup>
Jardres	1 250	20 km <sup>2</sup>	63 h/km <sup>2</sup>	49.1%	3.1%	24 100 €/an	1 575 €/m <sup>2</sup>
Moutiers-les-Mauxfaits (7 avis)	2 385	9 km <sup>2</sup>	265 h/km <sup>2</sup>	40.8%	3.5%	22 210 €/an	1 642 €/m <sup>2</sup>
Valdivienne (2 avis)	2 715	61 km <sup>2</sup>	45 h/km <sup>2</sup>	49.4%	3.2%	23 360 €/an	1 278 €/m <sup>2</sup>
Chauvigny (11 avis)	7 007	95 km <sup>2</sup>	74 h/km <sup>2</sup>	43.1%	5%	22 230 €/an	1 257 €/m <sup>2</sup>
Savigny-Lévescault (1 avis)	1 240	22 km <sup>2</sup>	56 h/km <sup>2</sup>	48.1%	2.7%	26 770 €/an	1 593 €/m <sup>2</sup>
Saint-Julien-l'Ars	2 880	18 km <sup>2</sup>	160 h/km <sup>2</sup>	48%	2.4%	24 950 €/an	1 527 €/m <sup>2</sup>
Le Tablier	765	9 km <sup>2</sup>	85 h/km <sup>2</sup>	50.1%	3.4%	22 440 €/an	1 394 €/m <sup>2</sup>
Bonnes (2 avis)	1 688	34 km <sup>2</sup>	50 h/km <sup>2</sup>	48.3%	2.5%	24 400 €/an	1 293 €/m <sup>2</sup>
Fleuré (2 avis)	1 137	16 km <sup>2</sup>	71 h/km <sup>2</sup>	45.4%	2.9%	22 580 €/an	1 470 €/m <sup>2</sup>
Lavoux	1 192	15 km <sup>2</sup>	79 h/km <sup>2</sup>	48.8%	1.7%	25 380 €/an	1 428 €/m <sup>2</sup>
Poiroux	1 246	25 km <sup>2</sup>	50 h/km <sup>2</sup>	45.5%	3.9%	22 370 €/an	1 558 €/m <sup>2</sup>
Dienne	581	16 km <sup>2</sup>	36 h/km <sup>2</sup>	55.8%	3.4%	23 930 €/an	1 440 €/m <sup>2</sup>
Sèvres-Anxaumont (1 avis)	2 394	15 km <sup>2</sup>	160 h/km <sup>2</sup>	44.9%	2.8%	26 530 €/an	1 723 €/m <sup>2</sup>
Liniers	591	16 km <sup>2</sup>	37 h/km <sup>2</sup>	51.3%	2.9%	25 580 €/an	1 535 €/m <sup>2</sup>

bien-dans-ma-ville.fr



# **Vous aimez votre ville ? Notez-la !**

Et faites-nous part de vos remarques constructives



Avec

**BIEN** dans ma **VILLE** 