



Version web

# Ville de Pont-la-Ville

Présenté par

**BIEN** dans  
ma **VILLE** 

# Sommaire

Situation géographique .....	3
Statistiques sur la population .....	4
Evolution du nombre d'habitants .....	4
Tranche d'âge .....	5
0-14 ans .....	5
15-29 ans .....	5
30-44 ans .....	5
45-59 ans .....	5
60-74 ans .....	5
75-89 ans .....	5
90 ans et + .....	5
Activité professionnelle .....	5
Agriculteurs .....	5
Artisans, Commerçants .....	5
Cadres et sup. ....	5
Professions intermédiaires .....	5
Employé .....	5
Ouvrier .....	5
Retraité .....	5
Autres .....	5
Niveau de diplôme .....	6
Sans diplôme ou CEP .....	6
Brevet, BEPC, DNB .....	6
CAP-BEP ou équivalent .....	6
BAC ou équivalent .....	6
BAC+2 .....	6
BAC+3 ou +4 .....	6
BAC+5 ou plus .....	6
Composition des ménages .....	6
Couple sans enfant .....	6
Couple avec enfant(s) .....	6
Famille monoparentale .....	6
Colocation / Autre .....	6
Personnes seules .....	6
Profils électoraux .....	7
Premier tour .....	7
Sécurité .....	8
Evolution du nombre d'infractions .....	8
Pour comparer .....	9
Services à la population .....	10
Commerce .....	10
Éducation .....	10
Villes autour de Pont-la-Ville .....	11

# Situation géographique



## i Informations clés

- **Région** : Grand Est
- **Département** : Haute-Marne
- **Code postal** : 52120
- **Superficie** : 10 km<sup>2</sup>



# Statistiques sur la population



Nombre d'habitants

**117**



Age moyen

**53 ans**



Pop active

**26.5%**



Taux chômage

**3.8%**



Pop densité

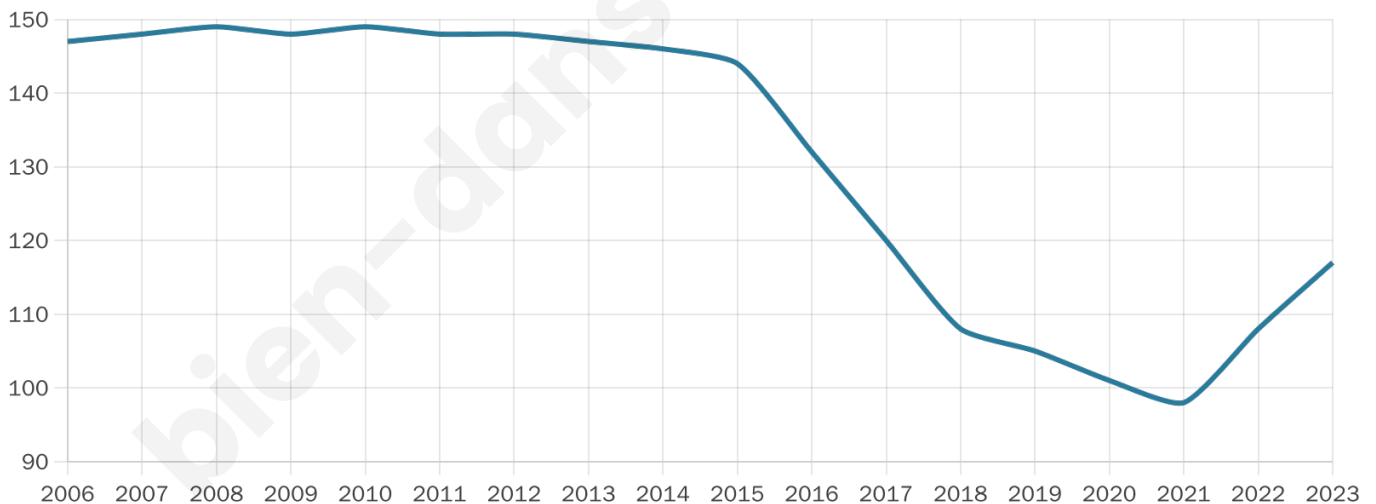
**12 h/km<sup>2</sup>**



Revenu moyen

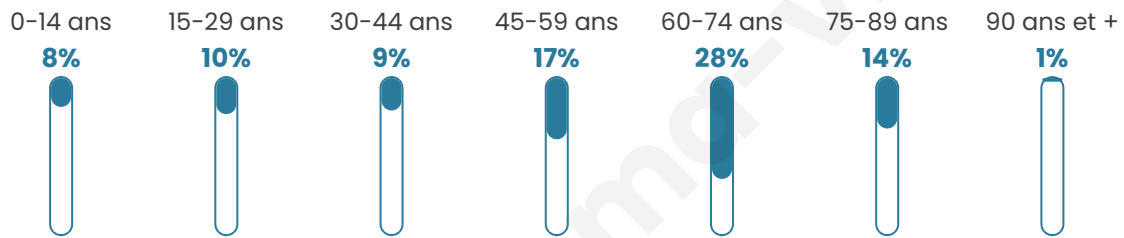
**20 740 €/an**

## Evolution du nombre d'habitants

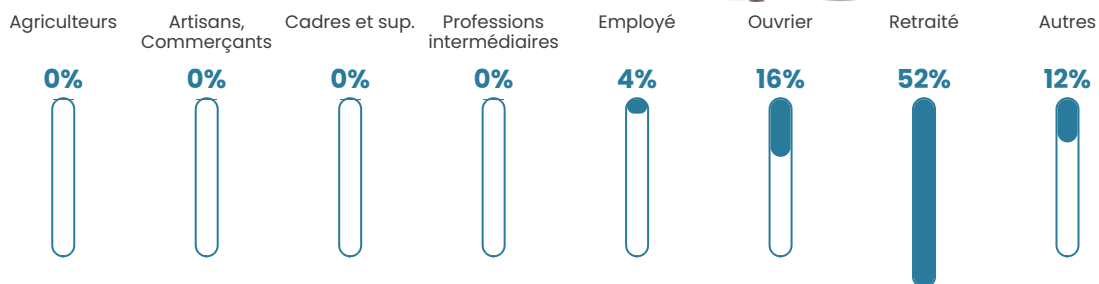


Sources : Institut national de la statistique et des études économiques (insee) selon Les dernières parutions officielles de 2024 portant sur les années 2020, 2021 et 2022.

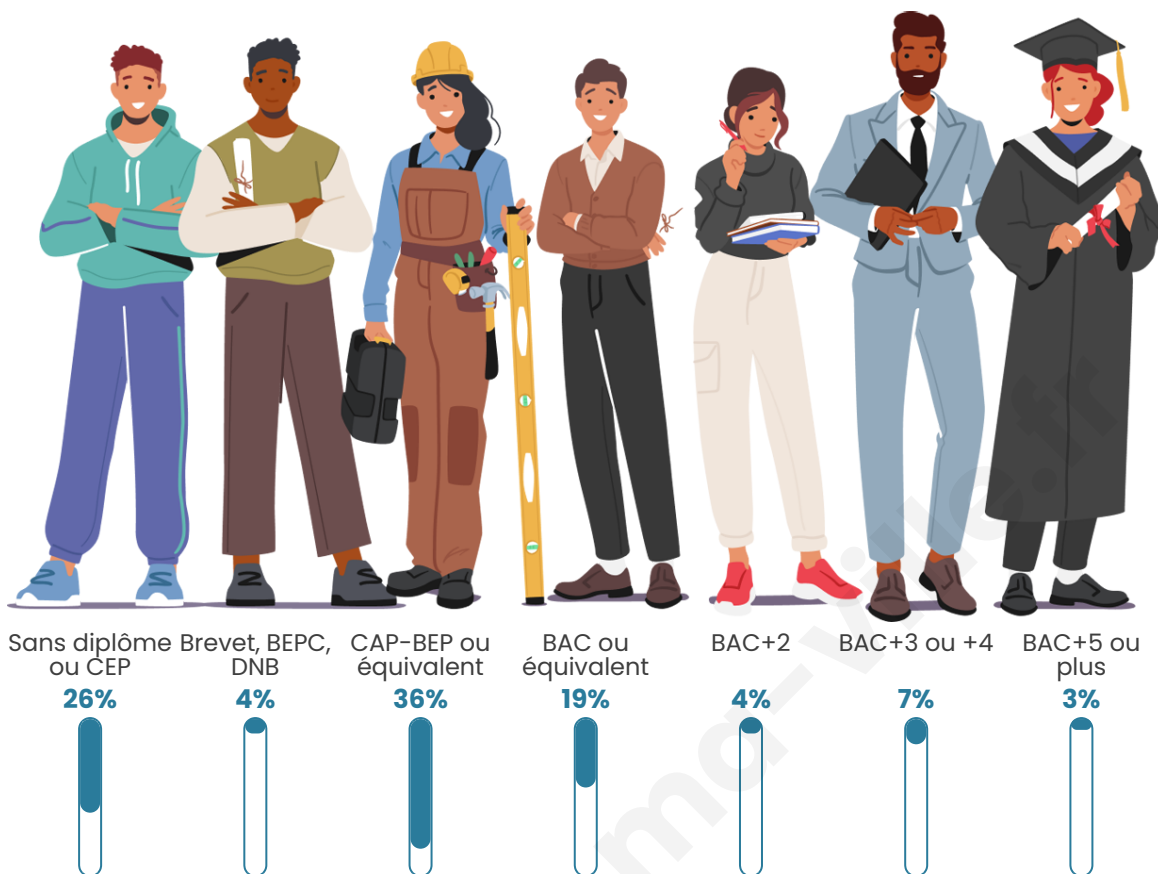
## Tranche d'âge



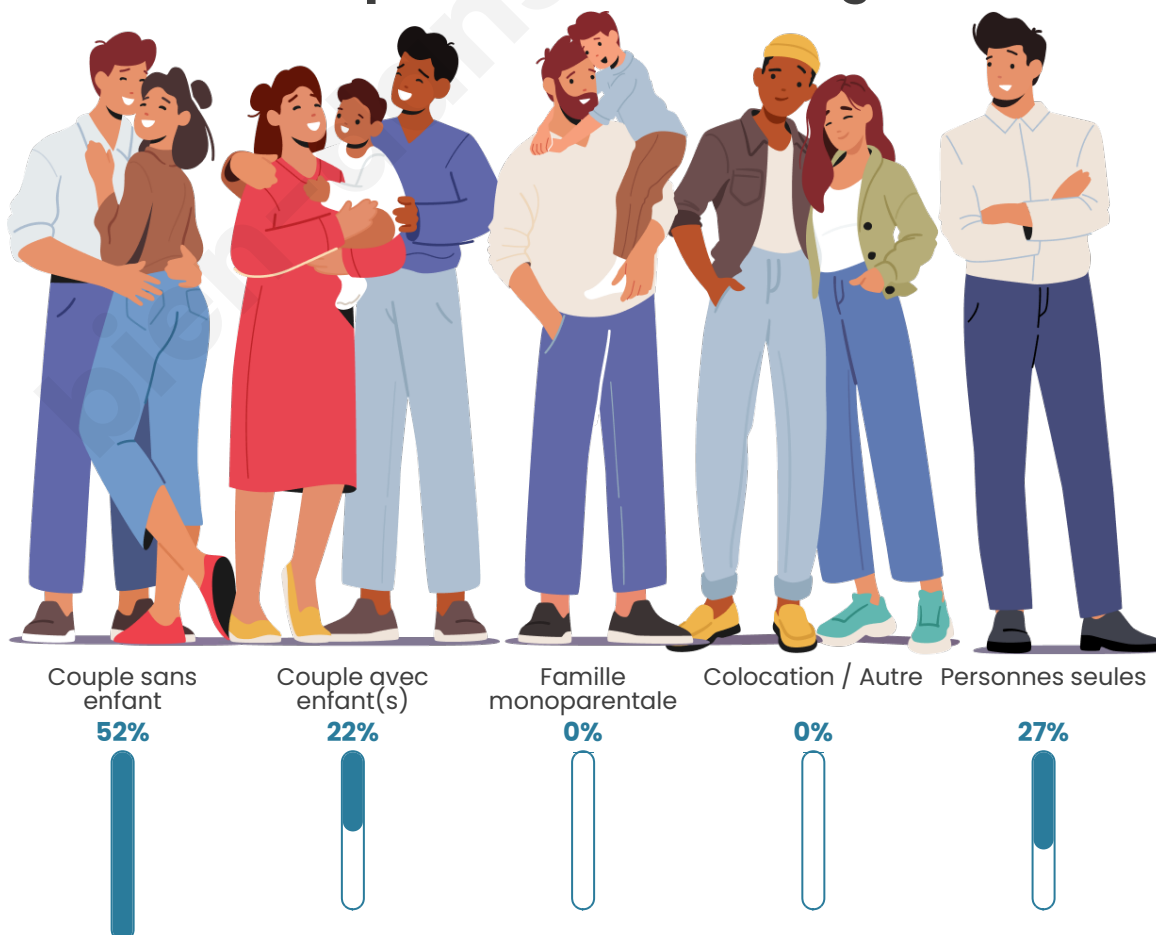
## Activité professionnelle



## Niveau de diplôme



## Composition des ménages



# Profils électoraux



## Premier tour

	Marine LE PEN	30.11 %
	Emmanuel MACRON	23.66 %
	Jean-Luc MÉLENCHON	18.28 %
	Valérie PÉCRESSE	15.05 %
	Éric ZEMMOUR	4.30 %
	Fabien ROUSSEL	3.23 %
	Jean LASSALLE	3.23 %
	Yannick JADOT	1.08 %
	Philippe POUTOU	1.08 %
	Nathalie ARTHAUD	0.00 %
	Anne HIDALGO	0.00 %
	Nicolas DUPONT-AIGNAN	0.00 %

### 125 inscrits

Participation : 74.4%  
Votes blancs : 0.00%  
Votes nuls : 0.00%

## Second tour

	Emmanuel MACRON	51,9 %
	Marine LE PEN	48,1 %

### 126 inscrits

Participation : 74.6%  
Votes blancs : 13.83%  
Votes nuls : 2.13%

# Sécurité



Agressions physiques / sexuelles

0



Cambriolages

0



Vols / dégradations

0



Stupéfiants

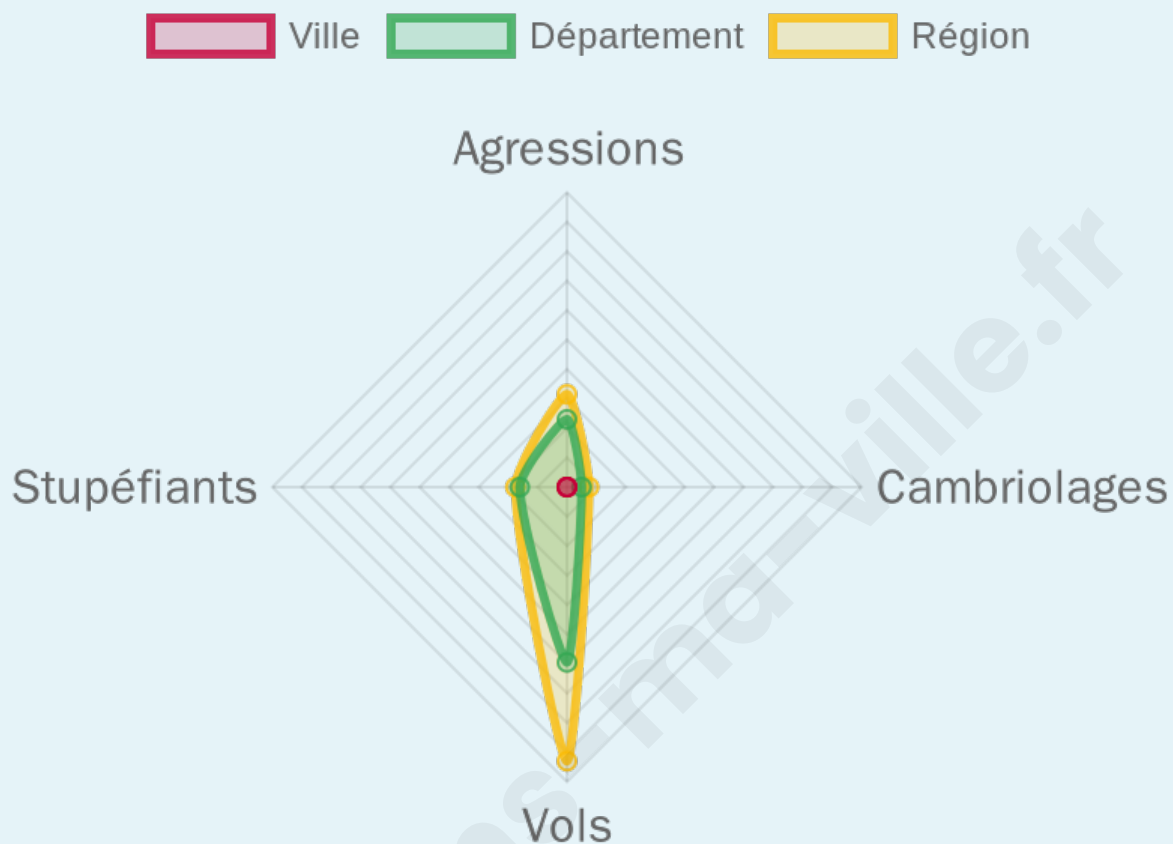
0

## Evolution du nombre d'infractions



## Pour comparer

(en proportion du nombre d'habitants)



Sources : Bases statistiques communale, départementale et régionale de la délinquance enregistrée par la police et la gendarmerie nationales selon les dernières parutions officielles de 2025 portant sur l'année 2024 ([data.gouv](https://data.gouv.fr)).

Agressions physiques / sexuelles : Violences sexuelles, coups et blessures volontaires intrafamiliaux, coups et blessures volontaires, autres coups, blessures volontaires et vols violents sans arme.

Cambriolages : Cambriolages de logements.

Vols : Vols avec armes, vols d'accessoires sur véhicules, vols dans les véhicules, vols de véhicules, vols sans violence contre des personnes, destructions, dégradations volontaires et escroqueries.

Stupéfiants : Trafic de stupéfiants dont (AFD) et usage de stupéfiants.

# Services à la population



## Commerce

Hypermarché	X <a href="#">Chaumont</a> 20km
Supermarché	X <a href="#">Châteauvillain</a> 6km
Superette	X <a href="#">Maranville</a> 6km
Boulangerie	X <a href="#">Châteauvillain</a> 6km
Boucherie	X <a href="#">Châteauvillain</a> 10km
Restaurant	X <a href="#">Châteauvillain</a> 6km
Garage	X <a href="#">Maranville</a> 6km
Station-service	X <a href="#">Châteauvillain</a> 6km
Banque	X <a href="#">Châteauvillain</a> 6km
La poste	X <a href="#">Autreville-sur-la-Renne</a> 8km
Coiffeur	X <a href="#">Cirfontaines-en-Azois</a> 3km
Tabac	X <a href="#">Chaumont</a> 19km
Bars / discothèque	X <a href="#">Châteauvillain</a> 6km
Bibliothèque	X <a href="#">Orges</a> 3km
Cinéma	X <a href="#">Chaumont</a> 19km
Vétérinaire	X <a href="#">Latrecey-Ormoy-sur-Aube</a> 11km



## Santé

Pharmacie	X <a href="#">Châteauvillain</a> 6km
Hôpital	X <a href="#">Chaumont</a> 19km
Laboratoire d'analyses médicales	X <a href="#">Chaumont</a> 19km
Etablissement pour handicapé	X <a href="#">Chaumont</a> 19km
EHPA	X <a href="#">Maranville</a> 6km
Médecin	X <a href="#">Châteauvillain</a> 5km
Dentiste	X <a href="#">Châteauvillain</a> 5km
Chirurgien	X <a href="#">Chaumont</a> 20km
Dermatologue	X <a href="#">Langres</a> 41km
Anesthésiste	X <a href="#">Chaumont</a> 20km
Gastro-entérologue	X <a href="#">Bar-sur-Aube</a> 21km
Gynécologue	X <a href="#">Chaumont</a> 19km
Cancérologue	X 0km
Neurologue	X <a href="#">Chaumont</a> 19km
Ophthalmologue	X <a href="#">Chaumont</a> 20km
ORL	X <a href="#">Chaumont</a> 20km
Cardiologue	X <a href="#">Chaumont</a> 19km
Pédiatre	X <a href="#">Châtillon-sur-Seine</a> 34km
Pneumologue	X <a href="#">Langres</a> 41km
Psychologue	X <a href="#">Chaumont</a> 19km
Radiologue	X <a href="#">Chaumont</a> 19km
Rhumatologue	X <a href="#">Chaumont</a> 19km
Sage-femme	X <a href="#">Chaumont</a> 19km



## Éducation

Crèche	X <a href="#">Châteauvillain</a> 6km
Ecole maternelle Public	X <a href="#">Châteauvillain</a> 6km
Ecole maternelle Privé	X <a href="#">Domrémy-la-Pucelle</a> 71km
Ecole primaire Public	X <a href="#">Châteauvillain</a> 6km
Ecole primaire Privé	X <a href="#">Chaumont</a> 19km
Collège Public	X <a href="#">Châteauvillain</a> 7km
Collège Privé	X <a href="#">Chaumont</a> 20km
Lycée Public	X <a href="#">Chaumont</a> 19km
Lycée Privé	X <a href="#">Chaumont</a> 20km

Sources : Base Sirene des entreprises et de leurs établissements selon les dernières parutions officielles de 2025 portant sur l'année 2024 ([data.gouv](#)). Liste, localisation et tarifs des professionnels de santé selon les dernières parutions officielles de 2025 portant sur l'année 2024 ([opendatasoft](#)) et FINISS Extraction du Fichier des établissements selon les dernières parutions officielles de 2025 portant sur l'année 2024 ([data.gouv](#)). Adresse et géolocalisation des établissements d'enseignement du premier et second degrés selon les dernières parutions officielles de 2025 portant sur l'année 2024 ([data.education.gouv](#))

## Villes autour de Pont-la-Ville

Ville	Habitants	Superficie	Pop densité	Pop active	Taux chômage	Revenu moyen	Prix immobilier
Aizanville	23	3 km <sup>2</sup>	8 h/km <sup>2</sup>	78.3%	13%	NC	NC
Orges	361	17 km <sup>2</sup>	21 h/km <sup>2</sup>	41%	1.9%	23 450 €/an	NC
Cirfontaines-en-Azois	180	11 km <sup>2</sup>	16 h/km <sup>2</sup>	47.2%	3.9%	20 930 €/an	NC
Braux-le-Châtel	123	10 km <sup>2</sup>	12 h/km <sup>2</sup>	45.5%	3.3%	20 550 €/an	NC
Maranville	405	12 km <sup>2</sup>	34 h/km <sup>2</sup>	38.5%	5.7%	20 160 €/an	NC
Vaudrémont	81	10 km <sup>2</sup>	8 h/km <sup>2</sup>	49.4%	1.2%	NC	NC
Châteauvillain (4 avis)	1 482	106 km <sup>2</sup>	14 h/km <sup>2</sup>	43.9%	4.5%	20 830 €/an	932 €/m <sup>2</sup>
Bricon	407	9 km <sup>2</sup>	45 h/km <sup>2</sup>	48.4%	3.2%	21 120 €/an	NC
Juvancourt	102	8 km <sup>2</sup>	13 h/km <sup>2</sup>	46.1%	5.9%	18 640 €/an	NC
Autreville-sur-la-Renne	386	31 km <sup>2</sup>	12 h/km <sup>2</sup>	44.8%	2.6%	23 630 €/an	NC
Silvarouvres	32	19 km <sup>2</sup>	2 h/km <sup>2</sup>	37.5%	3.1%	NC	NC
Laferté-sur-Aube	306	32 km <sup>2</sup>	10 h/km <sup>2</sup>	38.2%	4.6%	20 420 €/an	NC
Rennepont	117	12 km <sup>2</sup>	10 h/km <sup>2</sup>	44.4%	4.3%	21 120 €/an	652 €/m <sup>2</sup>
Longchamp-sur-Aujon	361	16 km <sup>2</sup>	23 h/km <sup>2</sup>	46.8%	5%	22 100 €/an	NC
Ville-sous-la-Ferté	906	19 km <sup>2</sup>	48 h/km <sup>2</sup>	39.1%	4.5%	19 330 €/an	NC

bien-dans-ma-ville.fr



# Vous aimez votre ville ? Notez-la !

Et faites-nous part de vos remarques constructives



Avec

**BIEN** dans  
ma **VILLE** 