



Version web

# Ville de Pocancy

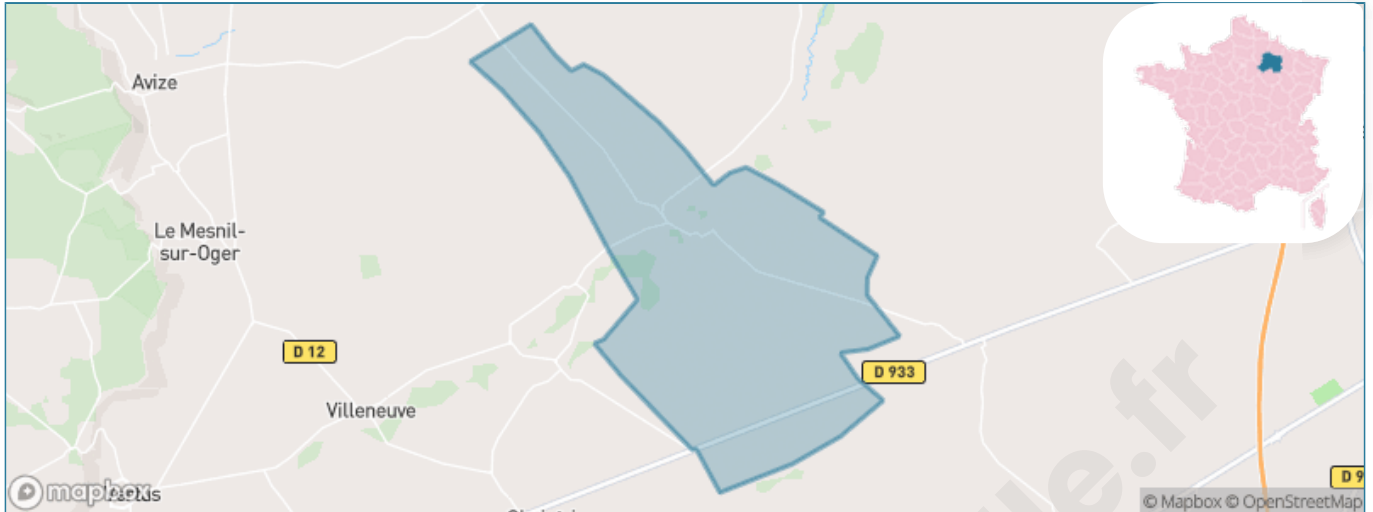
Présenté par

**BIEN** dans  
ma **VILLE** 

# Sommaire

Situation géographique .....	3
Statistiques sur la population .....	4
Evolution du nombre d'habitants .....	4
Tranche d'âge .....	5
0-14 ans .....	5
15-29 ans .....	5
30-44 ans .....	5
45-59 ans .....	5
60-74 ans .....	5
75-89 ans .....	5
90 ans et + .....	5
Activité professionnelle .....	5
Agriculteurs .....	5
Artisans, Commerçants .....	5
Cadres et sup. ....	5
Professions intermédiaires .....	5
Employé .....	5
Ouvrier .....	5
Retraité .....	5
Autres .....	5
Niveau de diplôme .....	6
Sans diplôme ou CEP .....	6
Brevet, BEPC, DNB .....	6
CAP-BEP ou équivalent .....	6
BAC ou équivalent .....	6
BAC+2 .....	6
BAC+3 ou +4 .....	6
BAC+5 ou plus .....	6
Composition des ménages .....	6
Couple sans enfant .....	6
Couple avec enfant(s) .....	6
Famille monoparentale .....	6
Colocation / Autre .....	6
Personnes seules .....	6
Profils électoraux .....	7
Premier tour .....	7
Sécurité .....	8
Evolution du nombre d'infractions .....	8
Pour comparer .....	9
Services à la population .....	10
Commerce .....	10
Éducation .....	10
Villes autour de Pocancy .....	12

# Situation géographique



## i Informations clés

- **Région** : Grand Est
- **Département** : Marne
- **Code postal** : 51130
- **Superficie** : 26 km<sup>2</sup>



**Marne**  
LE DÉPARTEMENT

# Statistiques sur la population



Nombre d'habitants

**175**



Age moyen

**43 ans**



Pop active

**46.9%**



Taux chômage

**4.8%**



Pop densité

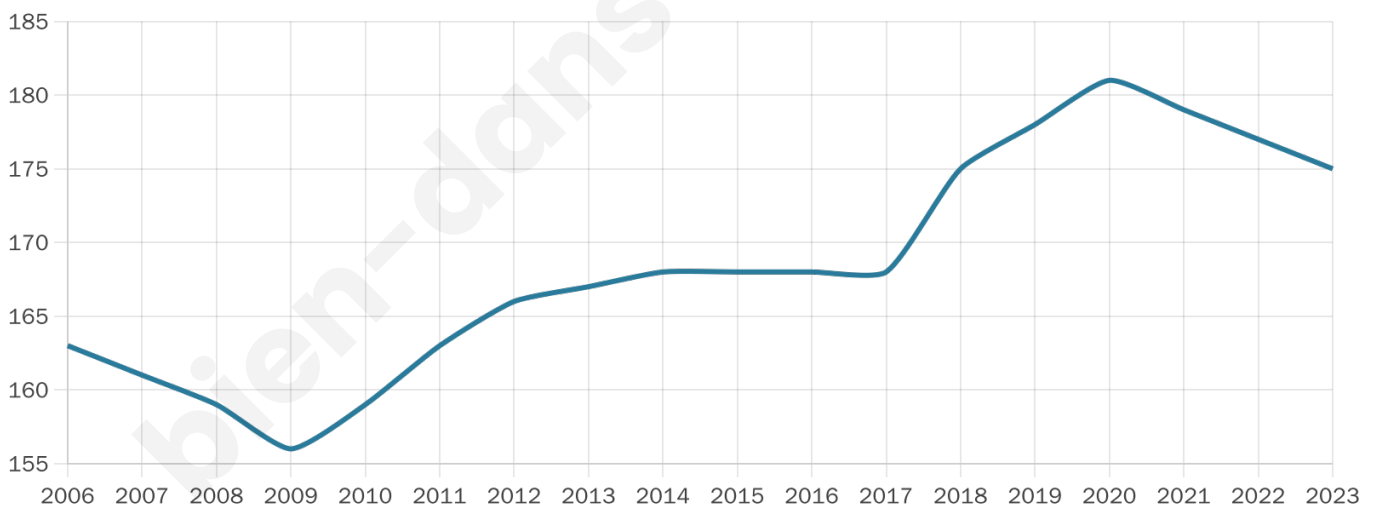
**7 h/km<sup>2</sup>**



Revenu moyen

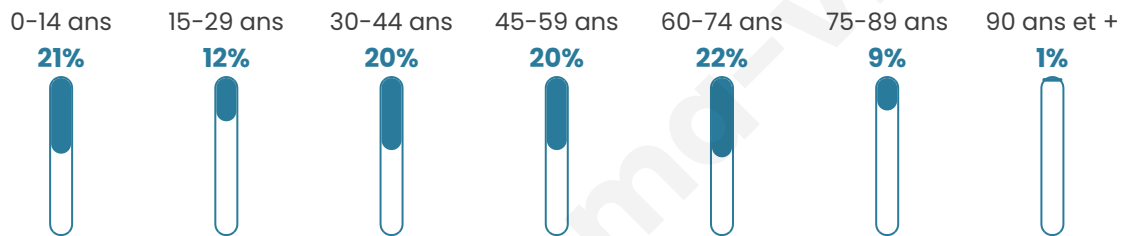
**25 330 €/an**

## Evolution du nombre d'habitants

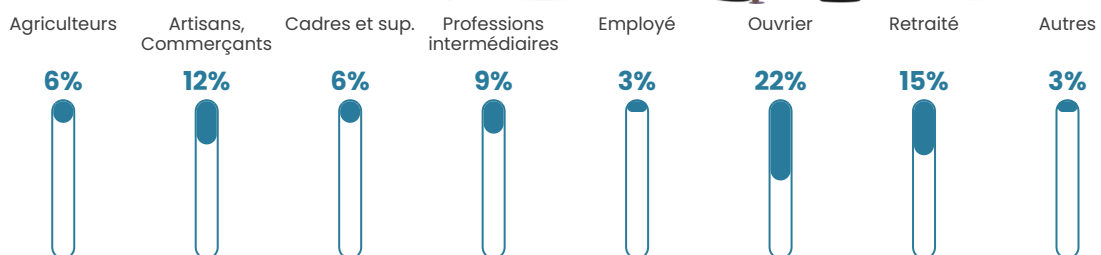


Sources : Institut national de la statistique et des études économiques (insee) selon Les dernières parutions officielles de 2024 portant sur les années 2020, 2021 et 2022.

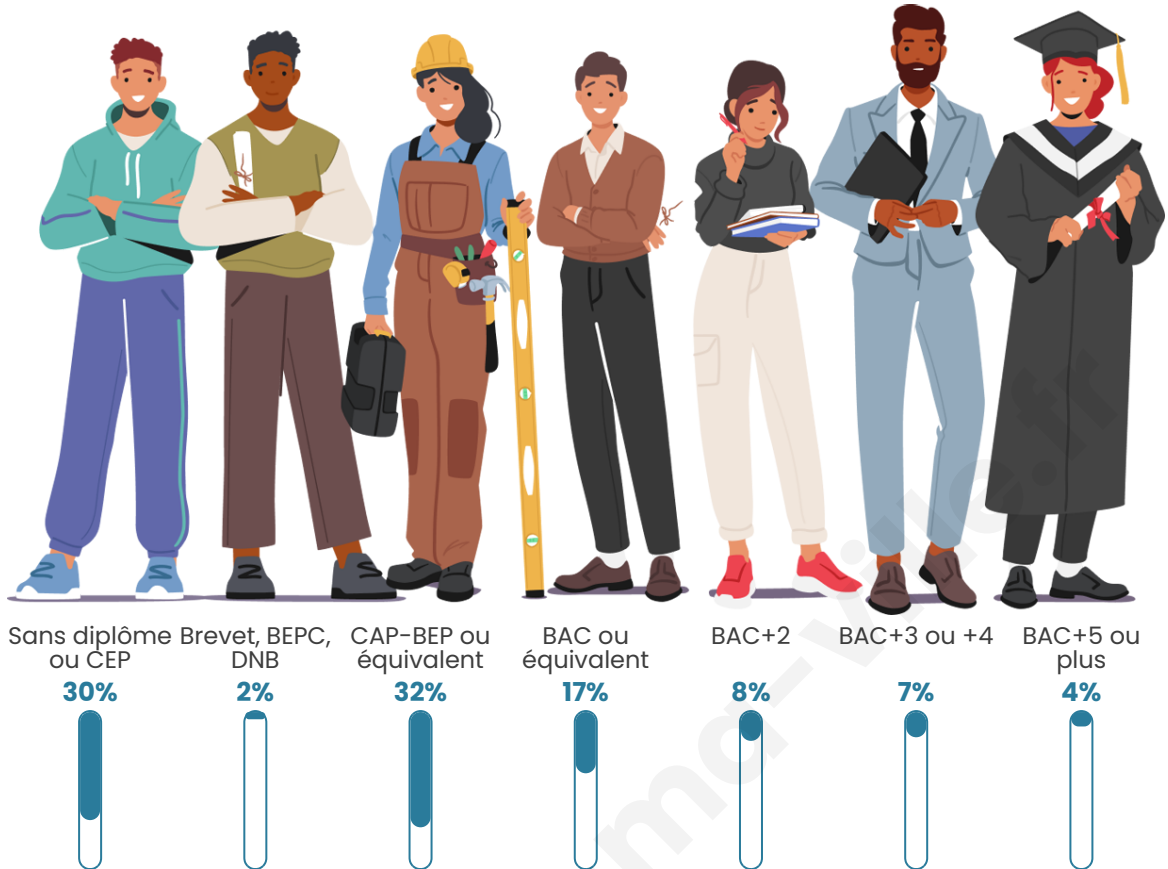
## Tranche d'âge



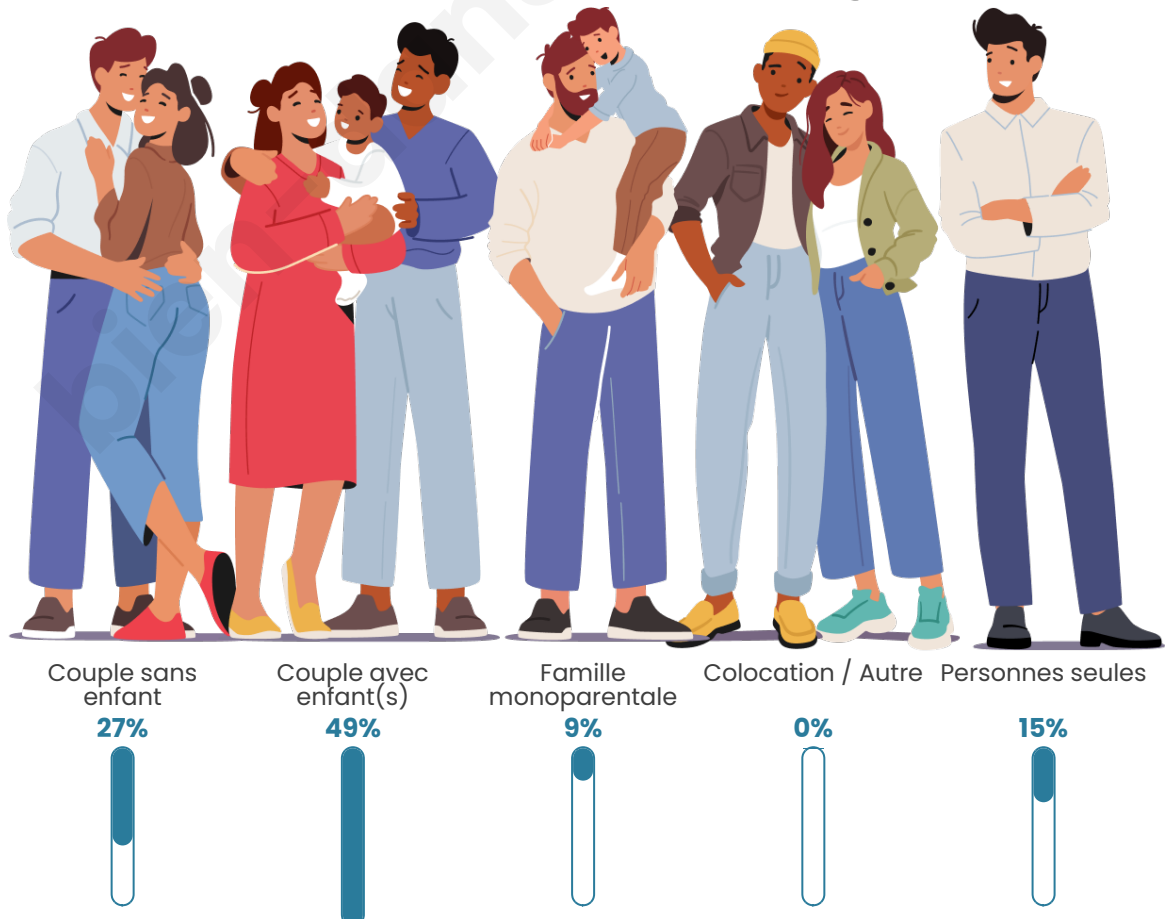
## Activité professionnelle



## Niveau de diplôme



## Composition des ménages



# Profils électoraux

## Premier tour

	Marine LE PEN	30.10 %
	Emmanuel MACRON	29.13 %
	Jean-Luc MÉLENCHON	12.62 %
	Valérie PÉCRESSÉ	9.71 %
	Éric ZEMMOUR	4.85 %
	Yannick JADOT	4.85 %
	Jean LASSALLE	3.88 %
	Nicolas DUPONT-AIGNAN	3.88 %
	Anne HIDALGO	0.97 %
	Nathalie ARTHAUD	0.00 %
	Fabien ROUSSEL	0.00 %
	Philippe POUTOU	0.00 %



### 131 inscrits

Participation : 80.15%

Votes blancs : 0.95%

Votes nuls : 0.95%

## Second tour

	Emmanuel MACRON	47,06 %
	Marine LE PEN	52,94 %

### 131 inscrits

Participation : 84.73%

Votes blancs : 8.11%

Votes nuls : 0%

# Sécurité



Agressions physiques / sexuelles

0



Cambriolages

0



Vols / dégradations

0



Stupéfiants

0

## Evolution du nombre d'infractions



## Pour comparer

(en proportion du nombre d'habitants)



Sources : Bases statistiques communale, départementale et régionale de la délinquance enregistrée par la police et la gendarmerie nationales selon les dernières parutions officielles de 2025 portant sur l'année 2024 ([data.gouv](https://data.gouv.fr)).

Agressions physiques / sexuelles : Violences sexuelles, coups et blessures volontaires intrafamiliaux, coups et blessures volontaires, autres coups, blessures volontaires et vols violents sans arme.

Cambriolages : Cambriolages de logements.

Vols : Vols avec armes, vols d'accessoires sur véhicules, vols dans les véhicules, vols de véhicules, vols sans violence contre des personnes, destructions, dégradations volontaires et escroqueries.

Stupéfiants : Trafic de stupéfiants dont (AFD) et usage de stupéfiants.

# Services à la population



## Commerce

Hypermarché	X <a href="#">Fagnières</a> 13km
Supermarché	X <a href="#">Tours-sur-Marne</a> 11km
Superette	X <a href="#">Thibie</a> 5km
Boulangerie	X <a href="#">Saint-Pierre</a> 7km
Boucherie	X <a href="#">Le Mesnil-sur-Oger</a> 10km
Restaurant	X <a href="#">Jâlons</a> 7km
Garage	X <a href="#">Thibie</a> 5km
Station-service	X <a href="#">Avize</a> 10km
Banque	X <a href="#">Avize</a> 11km
La poste	X <a href="#">Aulnay-sur-Marne</a> 7km
Coiffeur	2
Tabac	X <a href="#">Blancs-Coteaux</a> 12km
Bars / discothèque	X <a href="#">Athis</a> 7km
Bibliothèque	X <a href="#">Blancs-Coteaux</a> 12km
Cinéma	X <a href="#">Épernay</a> 17km
Vétérinaire	X <a href="#">Athis</a> 7km



## Santé

Pharmacie	X <a href="#">Jâlons</a> 7km
Hôpital	X <a href="#">Châlons-en-Champagne</a> 16km
Laboratoire d'analyses médicales	X <a href="#">Châlons-en-Champagne</a> 16km
Etablissement pour handicapé	X <a href="#">Fagnières</a> 13km
EHPA	X <a href="#">Athis</a> 8km
Médecin	X <a href="#">Avize</a> 10km
Dentiste	X <a href="#">Avize</a> 10km
Chirurgien	X <a href="#">Saint-Martin-sur-le-Pré</a> 15km
Dermatologue	X <a href="#">Châlons-en-Champagne</a> 16km
Anesthésiste	X <a href="#">Saint-Martin-sur-le-Pré</a> 14km
Gastro-entérologue	X <a href="#">Saint-Martin-sur-le-Pré</a> 14km
Gynécologue	X <a href="#">Châlons-en-Champagne</a> 16km
Cancérologue	X <a href="#">Bezannes</a> 32km
Neurologue	X <a href="#">Saint-Martin-sur-le-Pré</a> 15km
Ophtalmologue	X <a href="#">Châlons-en-Champagne</a> 15km
ORL	X <a href="#">Châlons-en-Champagne</a> 16km
Cardiologue	X <a href="#">Saint-Martin-sur-le-Pré</a> 15km
Pédiatre	X <a href="#">Châlons-en-Champagne</a> 15km
Pneumologue	X <a href="#">Épernay</a> 18km
Psychologue	X <a href="#">Châlons-en-Champagne</a> 15km
Radiologue	X <a href="#">Châlons-en-Champagne</a> 16km
Rhumatologue	X <a href="#">Épernay</a> 18km
Sage-femme	X <a href="#">Ambonnay</a> 15km



## Éducation

Crèche	X <a href="#">Jâlons</a> 7km
Ecole maternelle Public	X <a href="#">Le Mesnil-sur-Oger</a> 9km
Ecole maternelle Privé	X <a href="#">Fismes</a> 53km
Ecole primaire Public	X <a href="#">Chaintrix-Bierges</a> 6km
Ecole primaire Privé	X <a href="#">Blancs-Coteaux</a> 12km
Collège Public	X <a href="#">Avize</a> 9km
Collège Privé	X <a href="#">Châlons-en-Champagne</a> 15km
Lycée Public	X <a href="#">Avize</a> 11km
Lycée Privé	X <a href="#">Châlons-en-Champagne</a> 16km

Sources : Base Sirene des entreprises et de leurs établissements selon les dernières parutions officielles de 2025 portant sur l'année 2024 ([data.gouv](#)). Liste, localisation et tarifs des professionnels de santé selon les dernières parutions officielles de 2025 portant sur l'année 2024 ([opendatasoft](#)) et FINISS Extraction du Fichier des établissements selon les dernières parutions officielles de 2025 portant sur

l'année 2024 ([data.gouv](https://data.gouv.fr)). Adresse et géolocalisation des établissements d'enseignement du premier et second degrés selon les dernières parutions officielles de 2025 portant sur l'année 2024 ([data.education.gouv](https://data.education.gouv.fr))

bien-dans-ma-ville.fr

## Villes autour de Pocancy

Ville	Habitants	Superficie	Pop densité	Pop active	Taux chômage	Revenu moyen	Prix immobilier
Champigneul-Champagne	322	29 km <sup>2</sup>	11 h/km <sup>2</sup>	51.9%	4.7%	26 160 €/an	1 515 €/m <sup>2</sup>
Saint-Mard-lès-Rouffy	143	6 km <sup>2</sup>	24 h/km <sup>2</sup>	58.7%	4.9%	28 840 €/an	1 670 €/m <sup>2</sup>
Rouffy	111	5 km <sup>2</sup>	22 h/km <sup>2</sup>	50.5%	0.9%	26 400 €/an	1 792 €/m <sup>2</sup>
Vouzy	299	9 km <sup>2</sup>	33 h/km <sup>2</sup>	50.2%	3%	25 290 €/an	1 430 €/m <sup>2</sup>
Thibie	291	10 km <sup>2</sup>	29 h/km <sup>2</sup>	51.9%	2.1%	24 900 €/an	1 839 €/m <sup>2</sup>
Les Istres-et-Bury	92	5 km <sup>2</sup>	18 h/km <sup>2</sup>	50%	2.2%	NC	1 699 €/m <sup>2</sup>
Jâlons	549	10 km <sup>2</sup>	55 h/km <sup>2</sup>	51.5%	4.4%	24 070 €/an	1 715 €/m <sup>2</sup>
Aulnay-sur-Marne	279	9 km <sup>2</sup>	31 h/km <sup>2</sup>	48.7%	1.4%	26 080 €/an	1 167 €/m <sup>2</sup>
Chaintrix-Bierges	345	10 km <sup>2</sup>	35 h/km <sup>2</sup>	51.3%	3.5%	24 790 €/an	1 426 €/m <sup>2</sup>
Saint-Pierre	293	10 km <sup>2</sup>	29 h/km <sup>2</sup>	44%	1%	29 340 €/an	663 €/m <sup>2</sup>
Villeneuve-Renneville-Chevigny	326	17 km <sup>2</sup>	19 h/km <sup>2</sup>	43.3%	2.1%	25 040 €/an	1 365 €/m <sup>2</sup>
Cherville	85	3 km <sup>2</sup>	28 h/km <sup>2</sup>	44.7%	2.4%	NC	1 489 €/m <sup>2</sup>
Athis	885	16 km <sup>2</sup>	55 h/km <sup>2</sup>	46.4%	3.6%	24 950 €/an	1 638 €/m <sup>2</sup>
Germinon	190	19 km <sup>2</sup>	10 h/km <sup>2</sup>	51.1%	1.1%	27 090 €/an	436 €/m <sup>2</sup>
Vélye	228	10 km <sup>2</sup>	23 h/km <sup>2</sup>	52.2%	3.9%	23 400 €/an	938 €/m <sup>2</sup>

bien-dans-ma-ville.fr



# Vous aimez votre ville ? Notez-la !

Et faites-nous part de vos remarques constructives



Avec

**BIEN** dans ma **VILLE** 