



Version web

Ville de Le Plessis- l'Évêque

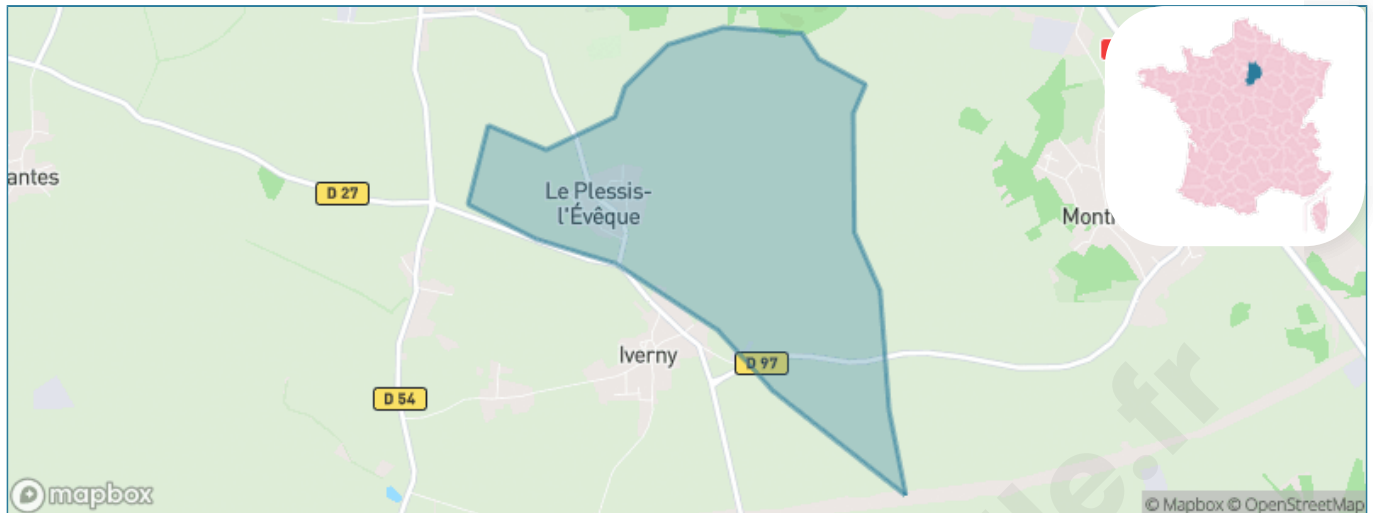
Présenté par

BIEN dans
ma **VILLE** 

Sommaire

Situation géographique	3
Statistiques sur la population	4
Evolution du nombre d'habitants	4
Tranche d'âge	5
0-14 ans	5
15-29 ans	5
30-44 ans	5
45-59 ans	5
60-74 ans	5
75-89 ans	5
90 ans et +	5
Activité professionnelle	5
Agriculteurs	5
Artisans, Commerçants	5
Cadres et sup.	5
Professions intermédiaires	5
Employé	5
Ouvrier	5
Retraité	5
Autres	5
Niveau de diplôme	6
Sans diplôme ou CEP	6
Brevet, BEPC, DNB	6
CAP-BEP ou équivalent	6
BAC ou équivalent	6
BAC+2	6
BAC+3 ou +4	6
BAC+5 ou plus	6
Composition des ménages	6
Couple sans enfant	6
Couple avec enfant(s)	6
Famille monoparentale	6
Colocation / Autre	6
Personnes seules	6
Profils électoraux	7
Premier tour	7
Sécurité	8
Evolution du nombre d'infractions	8
Pour comparer	9
Services à la population	10
Commerce	10
Éducation	10
Villes autour de Le Plessis-l'Évêque	11

Situation géographique



i Informations clés

- **Région** : Île-de-France
- **Département** : Seine-et-Marne
- **Code postal** : 77165
- **Superficie** : 3 km²



Statistiques sur la population



Nombre d'habitants

291



Age moyen

37 ans



Pop active

49.8%



Taux chômage

6.1%



Pop densité

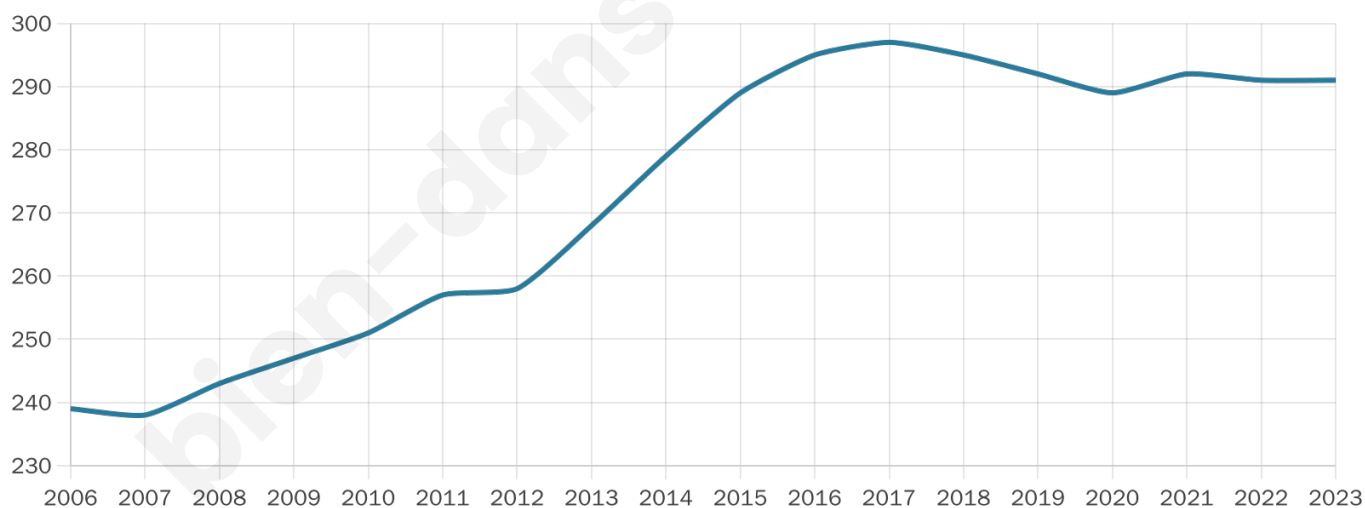
97 h/km²



Revenu moyen

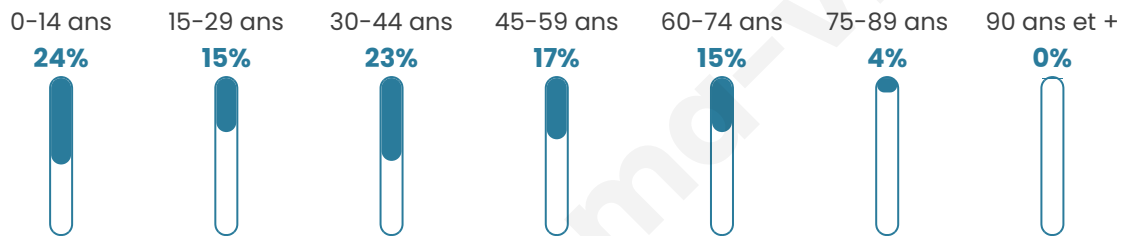
27 000 €/an

Evolution du nombre d'habitants

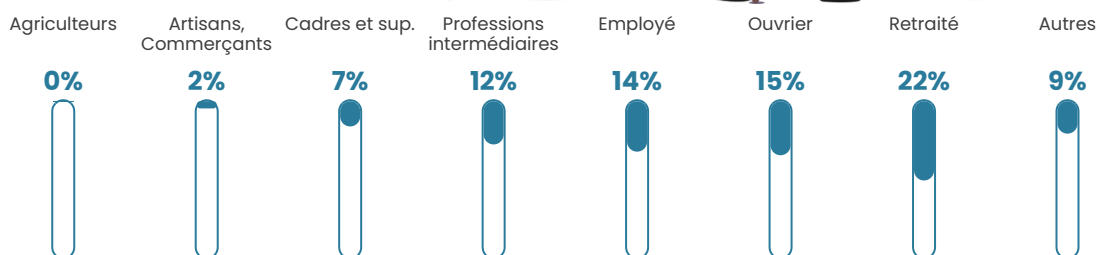


Sources : Institut national de la statistique et des études économiques (insee) selon Les dernières parutions officielles de 2024 portant sur les années 2020, 2021 et 2022.

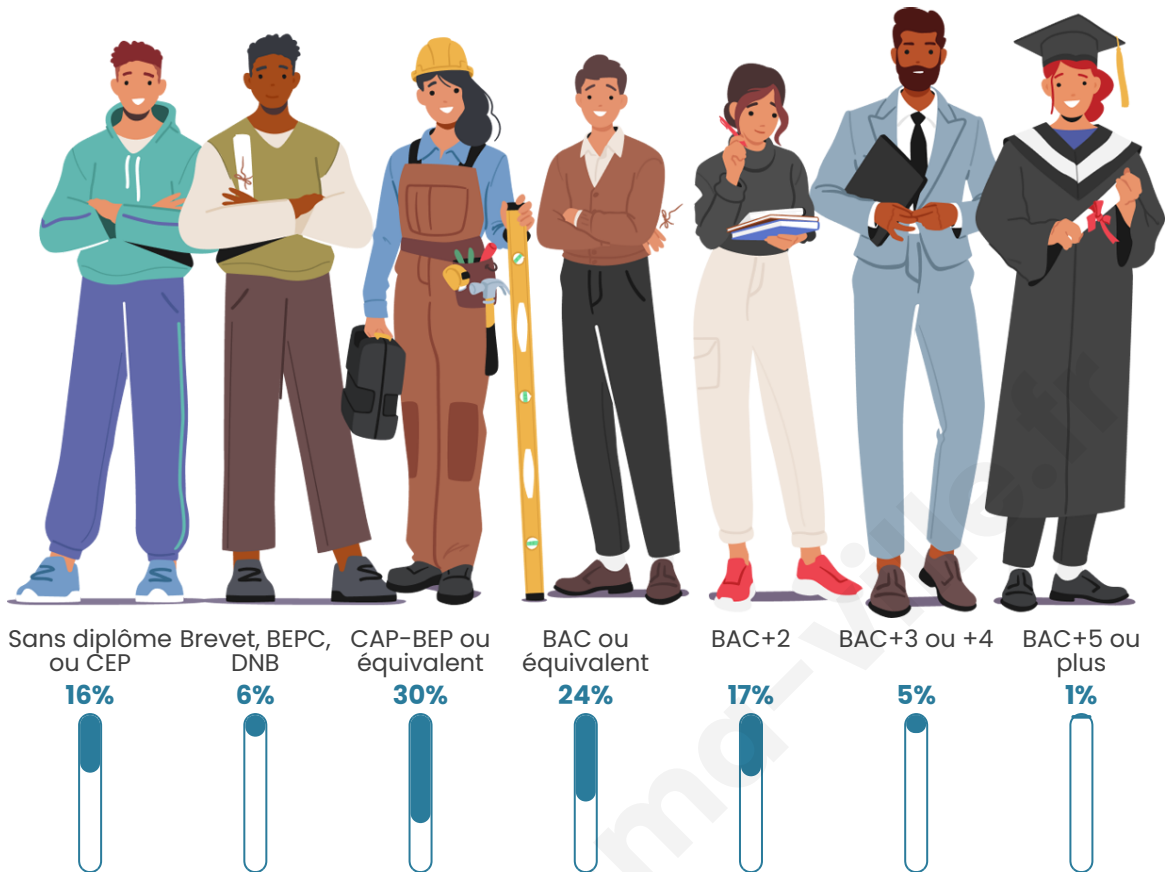
Tranche d'âge



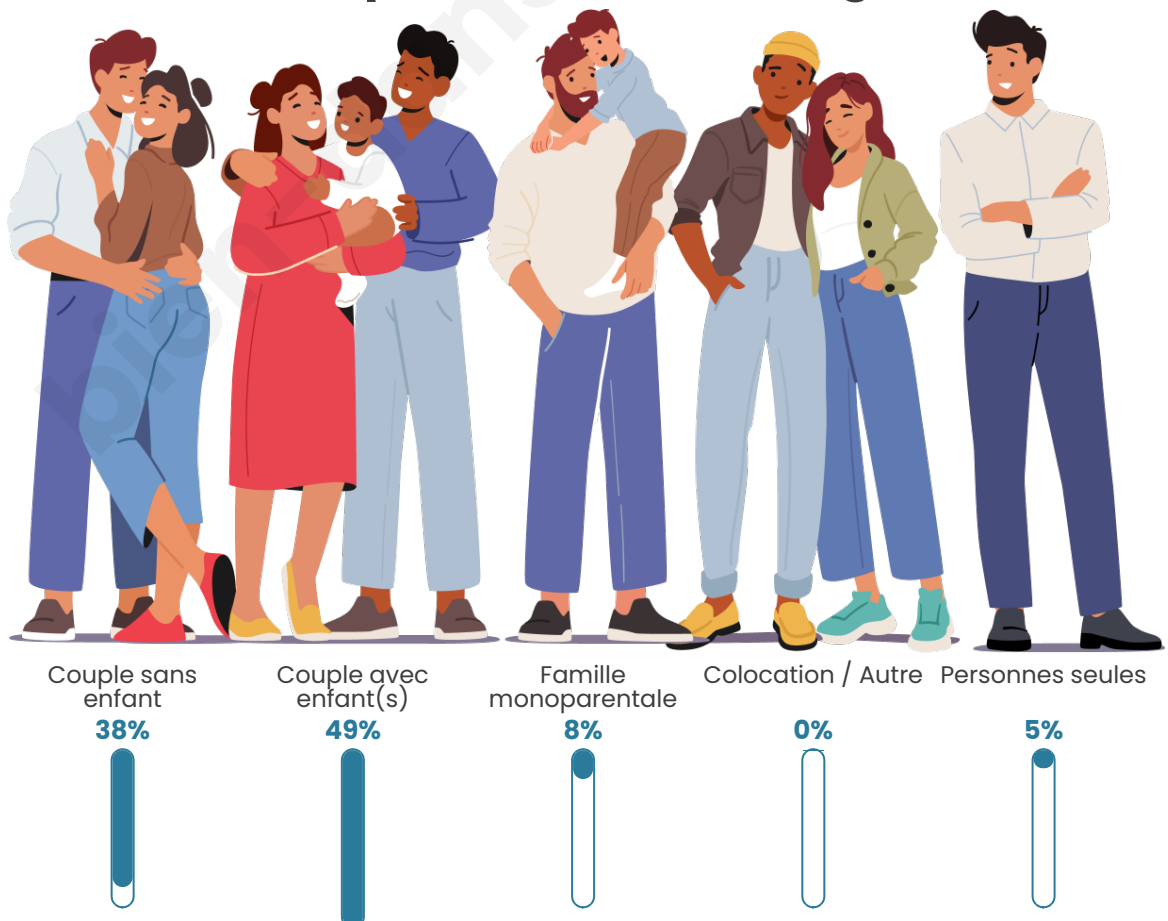
Activité professionnelle



Niveau de diplôme



Composition des ménages



Profils électoraux



Premier tour

	Marine LE PEN	44.23 %
	Emmanuel MACRON	21.15 %
	Jean-Luc MÉLENCHON	12.18 %
	Éric ZEMMOUR	7.05 %
	Valérie PÉCRESSE	5.77 %
	Jean LASSALLE	3.85 %
	Fabien ROUSSEL	1.92 %
	Yannick JADOT	1.28 %
	Philippe POUTOU	1.28 %
	Nicolas DUPONT-AIGNAN	1.28 %
	Nathalie ARTHAUD	0.00 %
	Anne HIDALGO	0.00 %

198 inscrits

Participation : 81.31%
Votes blancs : 2.48%
Votes nuls : 0.62%

Second tour

	Emmanuel MACRON	37,14 %
	Marine LE PEN	62,86 %

198 inscrits

Participation : 76.77%
Votes blancs : 5.26%
Votes nuls : 2.63%

Sécurité



Agressions physiques / sexuelles

0



Cambriolages

0



Vols / dégradations

0



Stupéfiants

0

Evolution du nombre d'infractions



Pour comparer

(en proportion du nombre d'habitants)



Sources : Bases statistiques communale, départementale et régionale de la délinquance enregistrée par la police et la gendarmerie nationales selon les dernières parutions officielles de 2025 portant sur l'année 2024 ([data.gouv](https://data.gouv.fr)).

Agressions physiques / sexuelles : Violences sexuelles, coups et blessures volontaires intrafamiliaux, coups et blessures volontaires, autres coups, blessures volontaires et vols violents sans arme.

Cambriolages : Cambriolages de logements.

Vols : Vols avec armes, vols d'accessoires sur véhicules, vols dans les véhicules, vols de véhicules, vols sans violence contre des personnes, destructions, dégradations volontaires et escroqueries.

Stupéfiants : Trafic de stupéfiants dont (AFD) et usage de stupéfiants.

Services à la population



Commerce

Hypermarché	X <u>Saint-Mard</u> 8km
Supermarché	X <u>Saint-Soupplets</u> 4km
Superette	X <u>Charny</u> 4km
Boulangerie	X <u>Monthyon</u> 3km
Boucherie	X <u>Charny</u> 4km
Restaurant	1
Garage	X <u>Villeroy</u> 2km
Station-service	X <u>Saint-Soupplets</u> 4km
Banque	X <u>Saint-Soupplets</u> 4km
La poste	X <u>Iverny</u> 1km
Coiffeur	X <u>Villeroy</u> 2km
Tabac	X <u>Saint-Soupplets</u> 4km
Bars / discothèque	X <u>Monthyon</u> 3km
Bibliothèque	X <u>Meaux</u> 8km
Cinéma	X <u>Meaux</u> 9km
Vétérinaire	X <u>Saint-Mesmes</u> 6km



Santé

Pharmacie	X <u>Monthyon</u> 3km
Hôpital	X <u>Meaux</u> 8km
Laboratoire d'analyses médicales	X <u>Meaux</u> 8km
Etablissement pour handicapé	X <u>Charny</u> 4km
EHPA	X <u>Monthyon</u> 3km
Médecin	X <u>Charny</u> 4km
Dentiste	X <u>Monthyon</u> 4km
Chirurgien	X <u>Meaux</u> 8km
Dermatologue	X <u>Meaux</u> 9km
Anesthésiste	X <u>Mareuil-lès-Meaux</u> 9km
Gastro-entérologue	X <u>Meaux</u> 8km
Gynécologue	X <u>Meaux</u> 8km
Cancérologue	X <u>Tremblay-en-France</u> 17km
Neurologue	X <u>Meaux</u> 8km
Ophtalmologue	X <u>Meaux</u> 9km
ORL	X <u>Meaux</u> 9km
Cardiologue	X <u>Meaux</u> 8km
Pédiatre	X <u>Meaux</u> 9km
Pneumologue	X <u>Meaux</u> 9km
Psychologue	X <u>Meaux</u> 9km
Radiologue	X <u>Meaux</u> 8km
Rhumatologue	X <u>Meaux</u> 9km
Sage-femme	X <u>Monthyon</u> 4km



Éducation

Crèche	X <u>Chauconin-Neufmontiers</u> 5km
Ecole maternelle Public	X <u>Montgé-en-Goële</u> 4km
Ecole maternelle Privé	X <u>Bussy-Saint-Georges</u> 19km
Ecole primaire Public	1
Ecole primaire Privé	X <u>Monthyon</u> 3km
Collège Public	X <u>Charny</u> 4km
Collège Privé	X <u>Juilly</u> 6km
Lycée Public	X <u>Meaux</u> 8km
Lycée Privé	X <u>Meaux</u> 8km

Sources : Base Sirene des entreprises et de leurs établissements selon les dernières parutions officielles de 2025 portant sur l'année 2024 ([data.gouv](https://data.gouv.fr)). Liste, localisation et tarifs des professionnels de santé selon les dernières parutions officielles de 2025 portant sur l'année 2024 ([opendatasoft](https://opendatasoft.com)) et FINESSE Extraction du Fichier des établissements selon les dernières parutions officielles de 2025 portant sur l'année 2024 ([data.gouv](https://data.gouv.fr)). Adresse et géolocalisation des établissements d'enseignement du premier et second degrés selon les dernières parutions officielles de 2025 portant sur l'année 2024 ([data.education.gouv](https://data.education.gouv.fr))

Villes autour de Le Plessis-l'Évêque

Ville	Habitants	Superficie	Pop densité	Pop active	Taux chômage	Revenu moyen	Prix immobilier
Iverny (2 avis)	618	1 km ²	618 h/km ²	51.8%	3.7%	25 240 €/an	2 894 €/m ²
Le Plessis-aux-Bois (1 avis)	261	3 km ²	87 h/km ²	56.3%	5.7%	27 740 €/an	2 222 €/m ²
Villeroiy (1 avis)	711	5 km ²	142 h/km ²	53%	3.2%	27 460 €/an	2 993 €/m ²
Cuisy (1 avis)	476	3 km ²	159 h/km ²	52.9%	2.9%	26 400 €/an	2 303 €/m ²
Saint-Soupplets (4 avis)	3 542	13 km ²	272 h/km ²	52.9%	4.1%	25 030 €/an	2 704 €/m ²
Charny (3 avis)	1 585	12 km ²	132 h/km ²	52%	3%	28 060 €/an	3 103 €/m ²
Montgé-en-Goële	717	11 km ²	65 h/km ²	54.3%	4%	28 440 €/an	2 449 €/m ²
Monthyon (2 avis)	1 756	12 km ²	146 h/km ²	53%	3.6%	26 360 €/an	2 605 €/m ²
Vinantes	381	5 km ²	76 h/km ²	54.9%	6%	27 000 €/an	2 109 €/m ²
Chauconin-Neufmontiers (2 avis)	3 784	17 km ²	223 h/km ²	36.7%	3.4%	26 410 €/an	3 148 €/m ²
Juilly (4 avis)	2 036	7 km ²	291 h/km ²	53.7%	4.1%	26 540 €/an	2 656 €/m ²
Charmentray	291	4 km ²	73 h/km ²	52.2%	4.1%	28 430 €/an	2 074 €/m ²
Marchémoret (1 avis)	659	7 km ²	94 h/km ²	53.1%	3%	27 050 €/an	2 783 €/m ²
Trilbardou (2 avis)	700	8 km ²	88 h/km ²	53.3%	3.9%	27 100 €/an	3 332 €/m ²
Nantouillet	302	5 km ²	60 h/km ²	56%	4%	27 340 €/an	2 449 €/m ²

bien-dans-ma-ville.fr



Vous aimez votre ville ? Notez-la !

Et faites-nous part de vos remarques constructives



Avec

BIEN dans ma **VILLE** 