



Version web

Ville de Le Plessier-Huleu

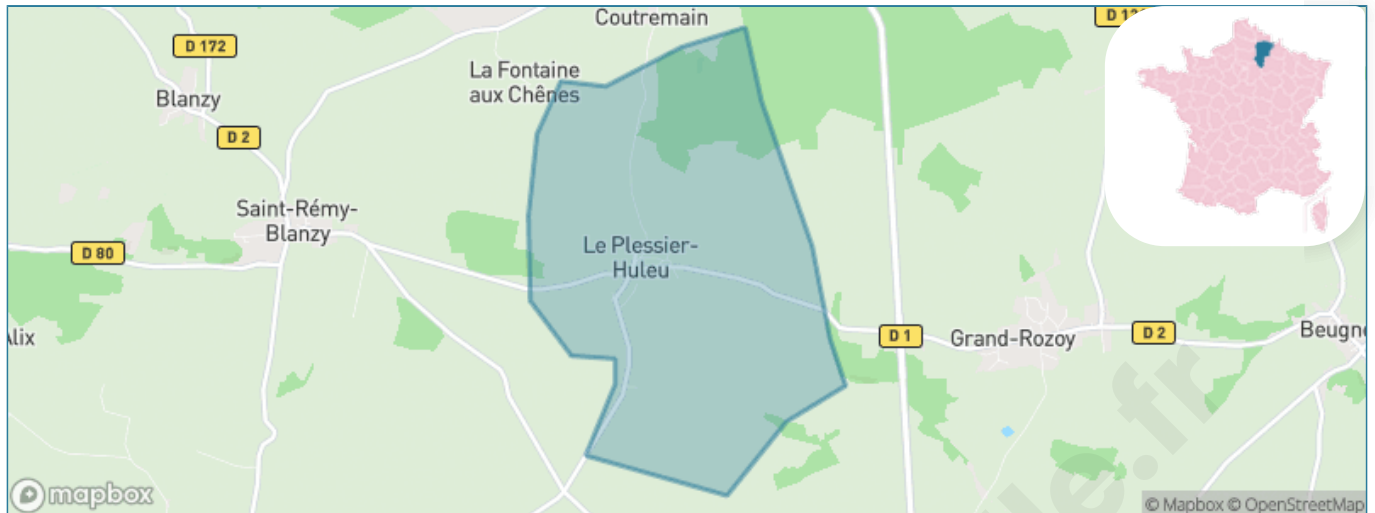
Présenté par

BIEN dans
ma **VILLE** 

Sommaire

Situation géographique	3
Statistiques sur la population	4
Evolution du nombre d'habitants	4
Tranche d'âge	5
0-14 ans	5
15-29 ans	5
30-44 ans	5
45-59 ans	5
60-74 ans	5
75-89 ans	5
90 ans et +	5
Activité professionnelle	5
Agriculteurs	5
Artisans, Commerçants	5
Cadres et sup.	5
Professions intermédiaires	5
Employé	5
Ouvrier	5
Retraité	5
Autres	5
Niveau de diplôme	6
Sans diplôme ou CEP	6
Brevet, BEPC, DNB	6
CAP-BEP ou équivalent	6
BAC ou équivalent	6
BAC+2	6
BAC+3 ou +4	6
BAC+5 ou plus	6
Composition des ménages	6
Couple sans enfant	6
Couple avec enfant(s)	6
Famille monoparentale	6
Colocation / Autre	6
Personnes seules	6
Profils électoraux	7
Premier tour	7
Sécurité	8
Evolution du nombre d'infractions	8
Pour comparer	9
Services à la population	10
Commerce	10
Éducation	10
Villes autour de Le Plessier-Huleu	11

Situation géographique



i Informations clés

- **Région** : Hauts-de-France
- **Département** : Aisne
- **Code postal** : 02210
- **Superficie** : 5 km²



Statistiques sur la population



Nombre d'habitants

93



Age moyen

44 ans



Pop active

40.9%



Taux chômage

6.4%



Pop densité

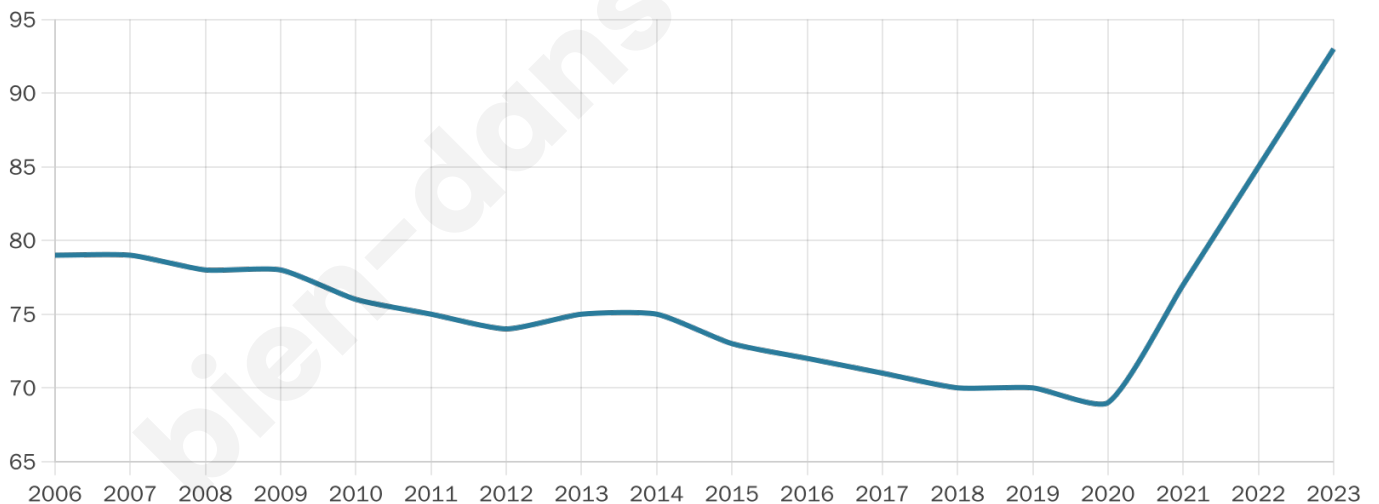
19 h/km²



Revenu moyen

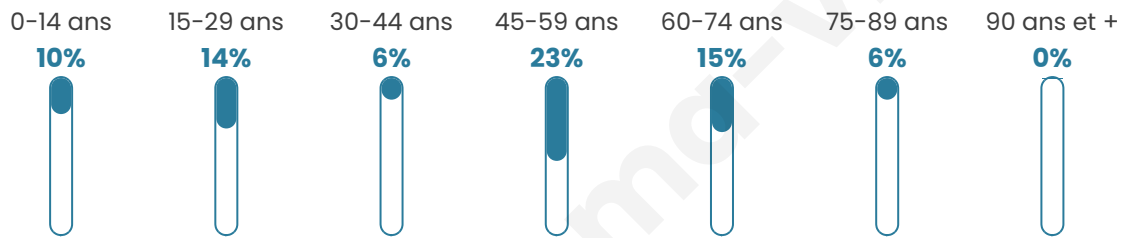
NC

Evolution du nombre d'habitants

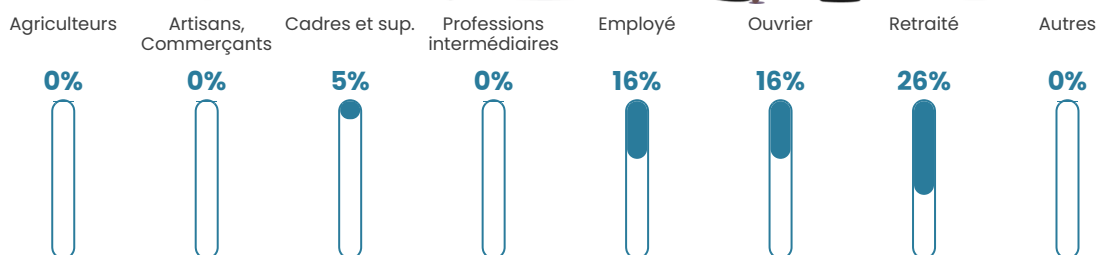


Sources : Institut national de la statistique et des études économiques (insee) selon Les dernières parutions officielles de 2024 portant sur les années 2020, 2021 et 2022.

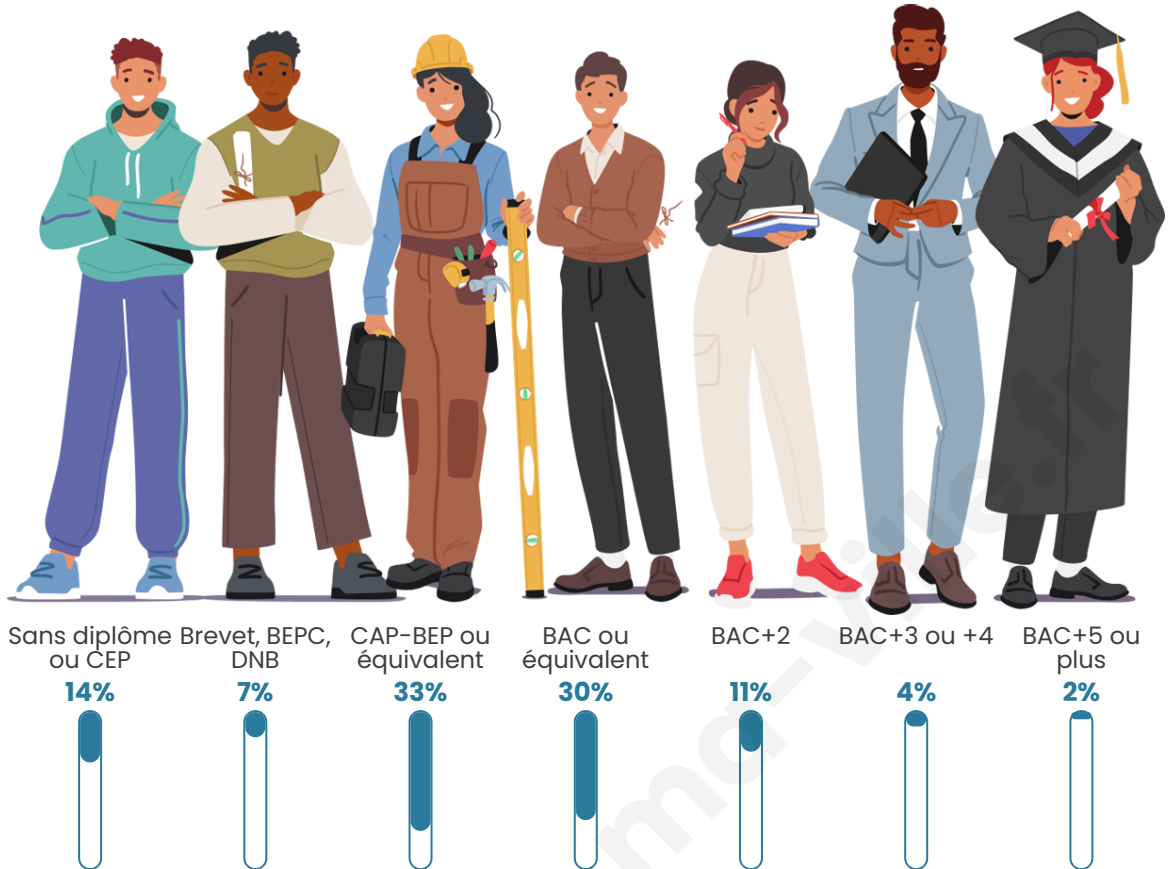
Tranche d'âge



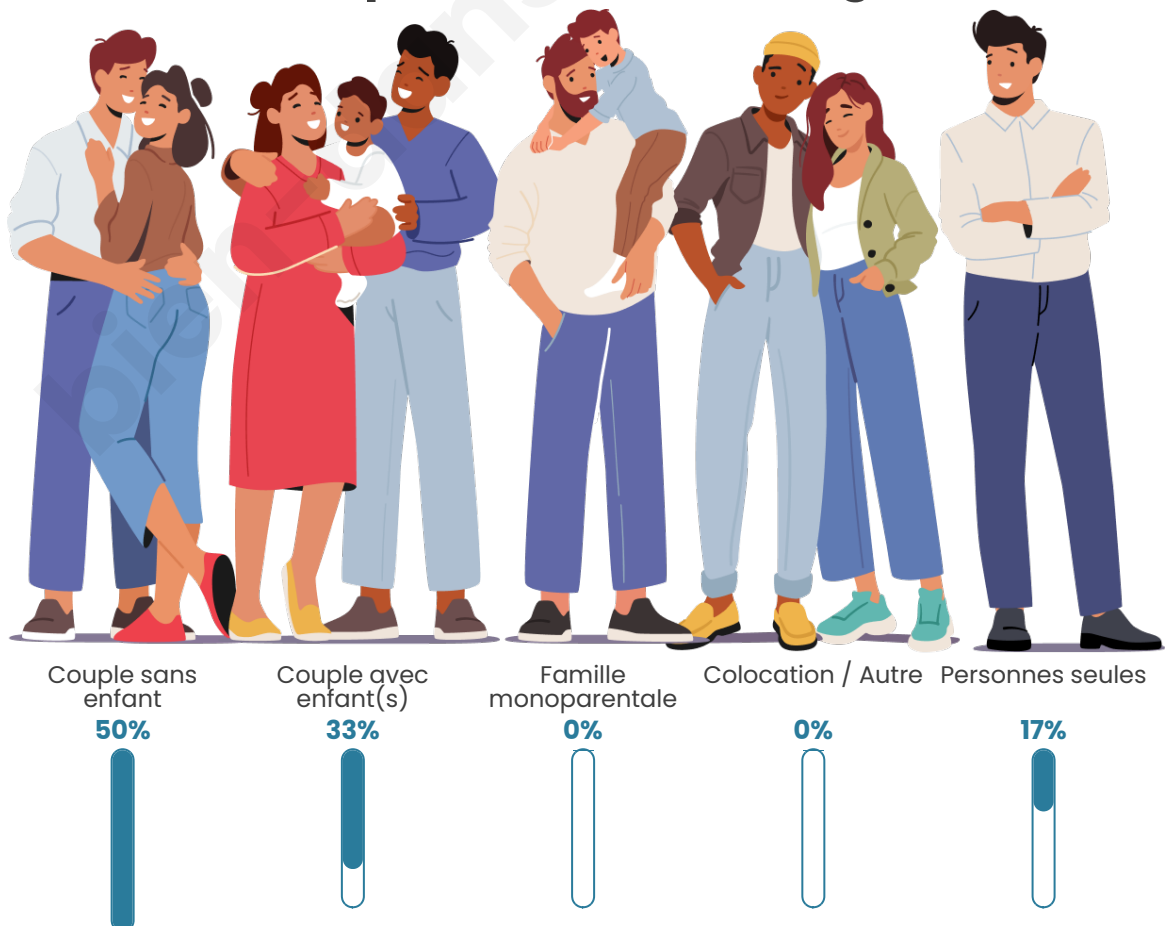
Activité professionnelle



Niveau de diplôme



Composition des ménages



Profils électoraux



Premier tour

	Emmanuel MACRON	38.00 %
	Marine LE PEN	38.00 %
	Éric ZEMMOUR	8.00 %
	Jean-Luc MÉLENCHON	6.00 %
	Yannick JADOT	4.00 %
	Jean LASSALLE	2.00 %
	Valérie PÉCRESE	2.00 %
	Nicolas DUPONT- AIGNAN	2.00 %
	Nathalie ARTHAUD	0.00 %
	Fabien ROUSSEL	0.00 %
	Anne HIDALGO	0.00 %
	Philippe POUTOU	0.00 %

68 inscrits

Participation : 75%
Votes blancs : 0.00%
Votes nuls : 1.96%

Second tour

	Emmanuel MACRON	60 %
	Marine LE PEN	40 %

68 inscrits

Participation : 83.82%
Votes blancs : 3.51%
Votes nuls : 0%

Sécurité



Agressions physiques / sexuelles

0



Cambriolages

0



Vols / dégradations

0



Stupéfiants

0

Evolution du nombre d'infractions



Pour comparer

(en proportion du nombre d'habitants)



Sources : Bases statistiques communale, départementale et régionale de la délinquance enregistrée par la police et la gendarmerie nationales selon les dernières parutions officielles de 2025 portant sur l'année 2024 ([data.gouv](https://data.gouv.fr)).

Agressions physiques / sexuelles : Violences sexuelles, coups et blessures volontaires intrafamiliaux, coups et blessures volontaires, autres coups, blessures volontaires et vols violents sans arme.

Cambriolages : Cambriolages de logements.

Vols : Vols avec armes, vols d'accessoires sur véhicules, vols dans les véhicules, vols de véhicules, vols sans violence contre des personnes, destructions, dégradations volontaires et escroqueries.

Stupéfiants : Trafic de stupéfiants dont (AFD) et usage de stupéfiants.

Services à la population



Commerce

Hypermarché	X <u>Soissons</u> 15km
Supermarché	X <u>Oulchy-le-Château</u> 3km
Superette	X <u>Belleu</u> 14km
Boulangerie	X <u>Oulchy-le-Château</u> 4km
Boucherie	X <u>Cramaille</u> 8km
Restaurant	X <u>Oulchy-le-Château</u> 4km
Garage	X <u>Oulchy-le-Château</u> 4km
Station-service	X <u>Oulchy-le-Château</u> 4km
Banque	X <u>Neuilly-Saint-Front</u> 10km
La poste	X <u>Coincy</u> 9km
Coiffeur	X <u>Oulchy-le-Château</u> 3km
Tabac	X <u>Villeneuve-Saint-Germain</u> 16km
Bars / discothèque	X <u>Oulchy-le-Château</u> 3km
Bibliothèque	X <u>Billy-sur-Aisne</u> 14km
Cinéma	X <u>Soissons</u> 17km
Vétérinaire	X <u>Neuilly-Saint-Front</u> 10km



Santé

Pharmacie	X <u>Oulchy-le-Château</u> 4km
Hôpital	X <u>Soissons</u> 15km
Laboratoire d'analyses médicales	X <u>Soissons</u> 16km
Etablissement pour handicapé	X <u>Fère-en-Tardenois</u> 11km
EHPA	X <u>Oulchy-le-Château</u> 4km
Médecin	X <u>Oulchy-le-Château</u> 3km
Dentiste	X <u>Neuilly-Saint-Front</u> 9km
Chirurgien	X <u>Soissons</u> 16km
Dermatologue	X <u>Soissons</u> 16km
Anesthésiste	X <u>Soissons</u> 15km
Gastro-entérologue	X <u>Soissons</u> 15km
Gynécologue	X <u>Soissons</u> 15km
Cancérologue	X <u>Compiègne</u> 44km
Neurologue	X <u>Soissons</u> 15km
Ophtalmologue	X <u>Soissons</u> 16km
ORL	X <u>Soissons</u> 15km
Cardiologue	X <u>Neuilly-Saint-Front</u> 10km
Pédiatre	X <u>Belleu</u> 14km
Pneumologue	X <u>Soissons</u> 16km
Psychologue	X <u>Soissons</u> 16km
Radiologue	X <u>Soissons</u> 16km
Rhumatologue	X <u>Villeneuve-Saint-Germain</u> 16km
Sage-femme	X <u>Belleu</u> 14km



Éducation

Crèche	X <u>Rozet-Saint-Albin</u> 6km
Ecole maternelle Public	X <u>Neuilly-Saint-Front</u> 9km
Ecole maternelle Privé	X <u>Soissons</u> 16km
Ecole primaire Public	X <u>Oulchy-le-Château</u> 3km
Ecole primaire Privé	X <u>Neuilly-Saint-Front</u> 10km
Collège Public	X <u>Neuilly-Saint-Front</u> 9km
Collège Privé	X <u>Chaudun</u> 11km
Lycée Public	X <u>Soissons</u> 15km
Lycée Privé	X <u>Soissons</u> 16km

Sources : Base Sirene des entreprises et de leurs établissements selon les dernières parutions officielles de 2025 portant sur l'année 2024 ([data.gouv](#)). Liste, localisation et tarifs des professionnels de santé selon les dernières parutions officielles de 2025 portant sur l'année 2024 ([opendatasoft](#)) et FINESS Extraction du Fichier des établissements selon les dernières parutions officielles de 2025 portant sur l'année 2024 ([data.gouv](#)). Adresse et géolocalisation des établissements d'enseignement du premier et second degrés selon les dernières parutions officielles de 2025 portant sur l'année 2024 ([data.education.gouv](#))

Villes autour de Le Plessier-Huleu

Ville	Habitants	Superficie	Pop densité	Pop active	Taux chômage	Revenu moyen	Prix immobilier
Oulchy-la-Ville	131	7 km ²	19 h/km ²	42%	5.3%	21 840 €/an	1 456 €/m ²
Grand-Rozoy	299	12 km ²	25 h/km ²	50.2%	5%	23 820 €/an	1 339 €/m ²
Saint-Rémy-Blanzy (1 avis)	226	14 km ²	16 h/km ²	46.9%	4.9%	21 490 €/an	2 899 €/m ²
Oulchy-le-Château (1 avis)	785	15 km ²	52 h/km ²	45.4%	7.5%	21 090 €/an	1 218 €/m ²
Hartennes-et-Taux	343	6 km ²	57 h/km ²	47.8%	6.4%	22 960 €/an	1 260 €/m ²
Billy-sur-Ourcq	194	10 km ²	19 h/km ²	47.9%	3.6%	22 540 €/an	1 055 €/m ²
Beugneux (1 avis)	120	7 km ²	17 h/km ²	51.7%	5%	22 980 €/an	1 082 €/m ²
Parcy-et-Tigny	245	10 km ²	25 h/km ²	53.1%	3.7%	23 740 €/an	1 111 €/m ²
Rozet-Saint-Albin	335	8 km ²	42 h/km ²	48.1%	5.4%	22 330 €/an	902 €/m ²
Nanteuil-Notre-Dame	86	3 km ²	29 h/km ²	37.2%	2.3%	NC	2 058 €/m ²
Launoy	96	9 km ²	11 h/km ²	45.8%	3.1%	NC	NC
Breny	210	4 km ²	53 h/km ²	50.5%	7.1%	21 500 €/an	789 €/m ²
Montgru-Saint-Hilaire	30	3 km ²	10 h/km ²	53.3%	10%	NC	1 634 €/m ²
Droizy	75	5 km ²	15 h/km ²	58.7%	0%	NC	NC
Armentières-sur-Ourcq	96	6 km ²	16 h/km ²	57.3%	7.3%	22 610 €/an	1 447 €/m ²

bien-dans-ma-ville.fr



Vous aimez votre ville ? Notez-la !

Et faites-nous part de vos remarques constructives



Avec

BIEN dans ma **VILLE** 