



Version web

# Ville de Pleine-Sève

Présenté par

**BIEN** dans  
ma **VILLE** 

# Sommaire

|   |    |
|---|----|
| Situation géographique .....            | 3  |
| Statistiques sur la population .....    | 4  |
| Evolution du nombre d'habitants .....   | 4  |
| Tranche d'âge .....                     | 5  |
| 0-14 ans .....                          | 5  |
| 15-29 ans .....                         | 5  |
| 30-44 ans .....                         | 5  |
| 45-59 ans .....                         | 5  |
| 60-74 ans .....                         | 5  |
| 75-89 ans .....                         | 5  |
| 90 ans et + .....                       | 5  |
| Activité professionnelle .....          | 5  |
| Agriculteurs .....                      | 5  |
| Artisans, Commerçants .....             | 5  |
| Cadres et sup. ....                     | 5  |
| Professions intermédiaires .....        | 5  |
| Employé .....                           | 5  |
| Ouvrier .....                           | 5  |
| Retraité .....                          | 5  |
| Autres .....                            | 5  |
| Niveau de diplôme .....                 | 6  |
| Sans diplôme ou CEP .....               | 6  |
| Brevet, BEPC, DNB .....                 | 6  |
| CAP-BEP ou équivalent .....             | 6  |
| BAC ou équivalent .....                 | 6  |
| BAC+2 .....                             | 6  |
| BAC+3 ou +4 .....                       | 6  |
| BAC+5 ou plus .....                     | 6  |
| Composition des ménages .....           | 6  |
| Couple sans enfant .....                | 6  |
| Couple avec enfant(s) .....             | 6  |
| Famille monoparentale .....             | 6  |
| Colocation / Autre .....                | 6  |
| Personnes seules .....                  | 6  |
| Profils électoraux .....                | 7  |
| Premier tour .....                      | 7  |
| Sécurité .....                          | 9  |
| Evolution du nombre d'infractions ..... | 9  |
| Pour comparer .....                     | 10 |
| Services à la population .....          | 11 |
| Commerce .....                          | 11 |
| Éducation .....                         | 11 |
| Villes autour de Pleine-Sève .....      | 12 |

# Situation géographique



## i Informations clés

- **Région** : Normandie
- **Département** : Seine-Maritime
- **Code postal** : 76460
- **Superficie** : 4 km<sup>2</sup>



# Statistiques sur la population



Nombre d'habitants

**133**



Age moyen

**43 ans**



Pop active

**50.4%**



Taux chômage

**9.3%**



Pop densité

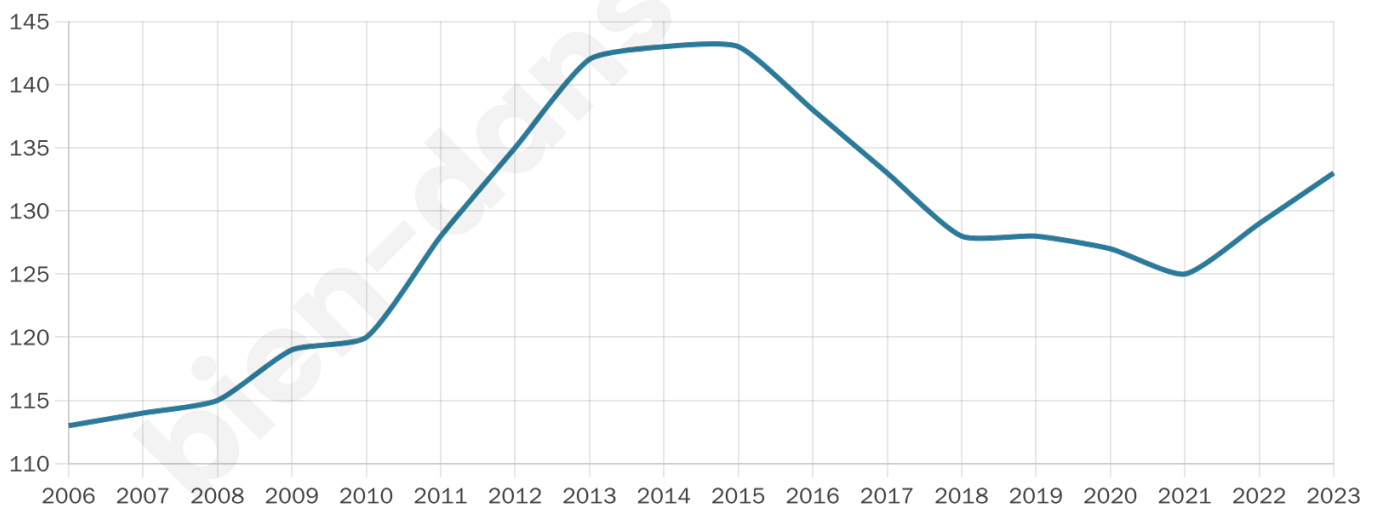
**33 h/km<sup>2</sup>**



Revenu moyen

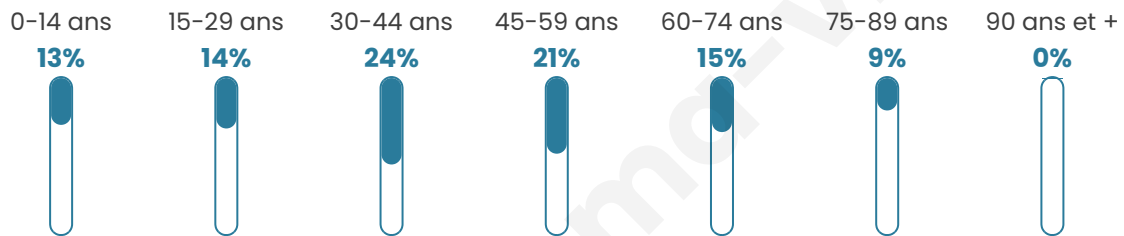
**22 610 €/an**

## Evolution du nombre d'habitants

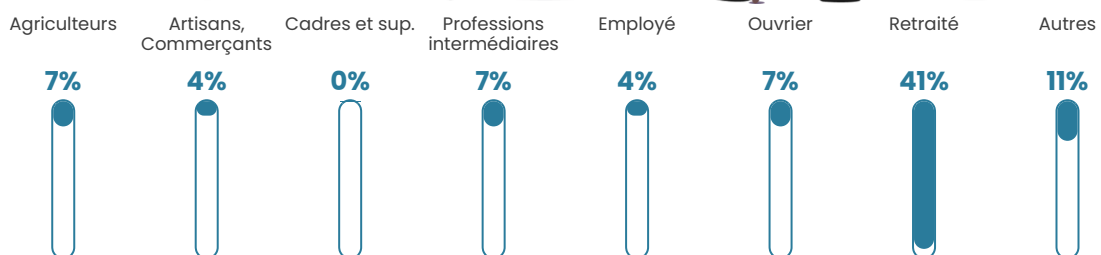


Sources : Institut national de la statistique et des études économiques (insee) selon Les dernières parutions officielles de 2024 portant sur les années 2020, 2021 et 2022.

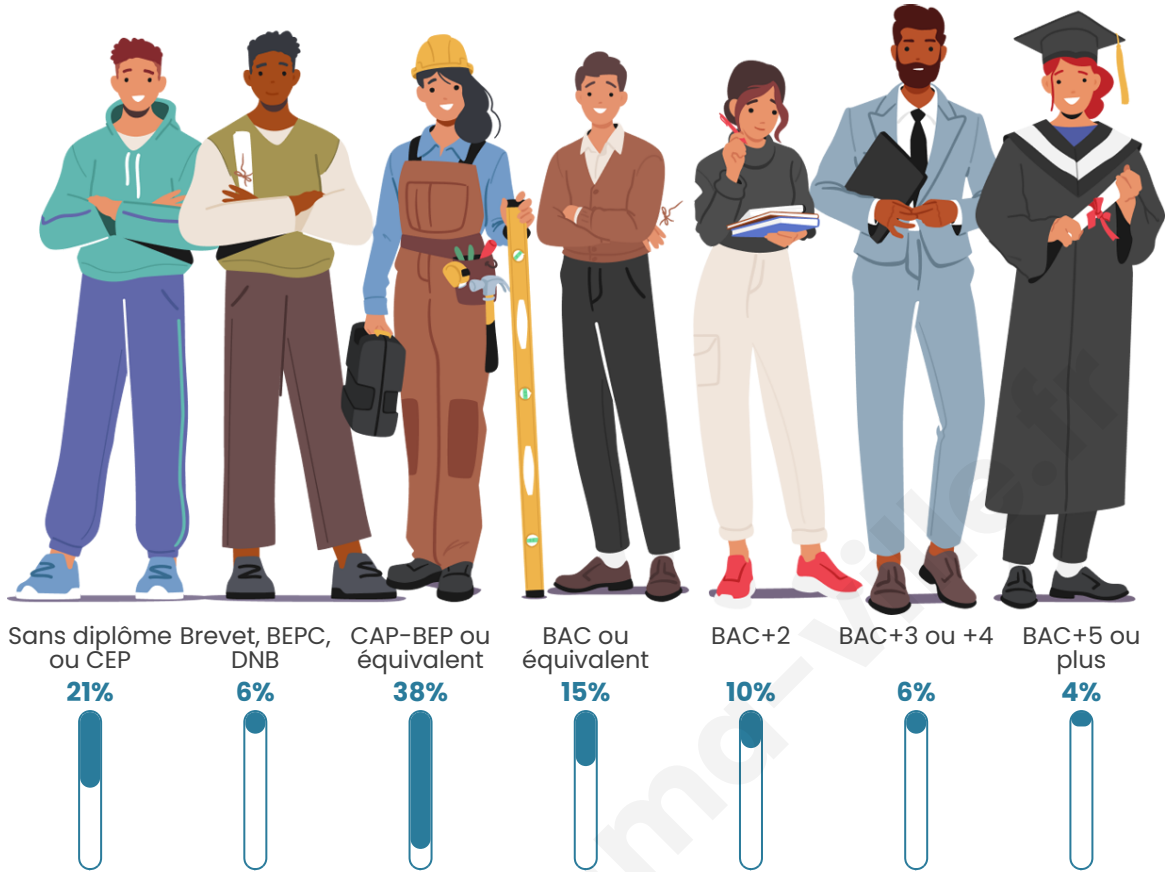
## Tranche d'âge



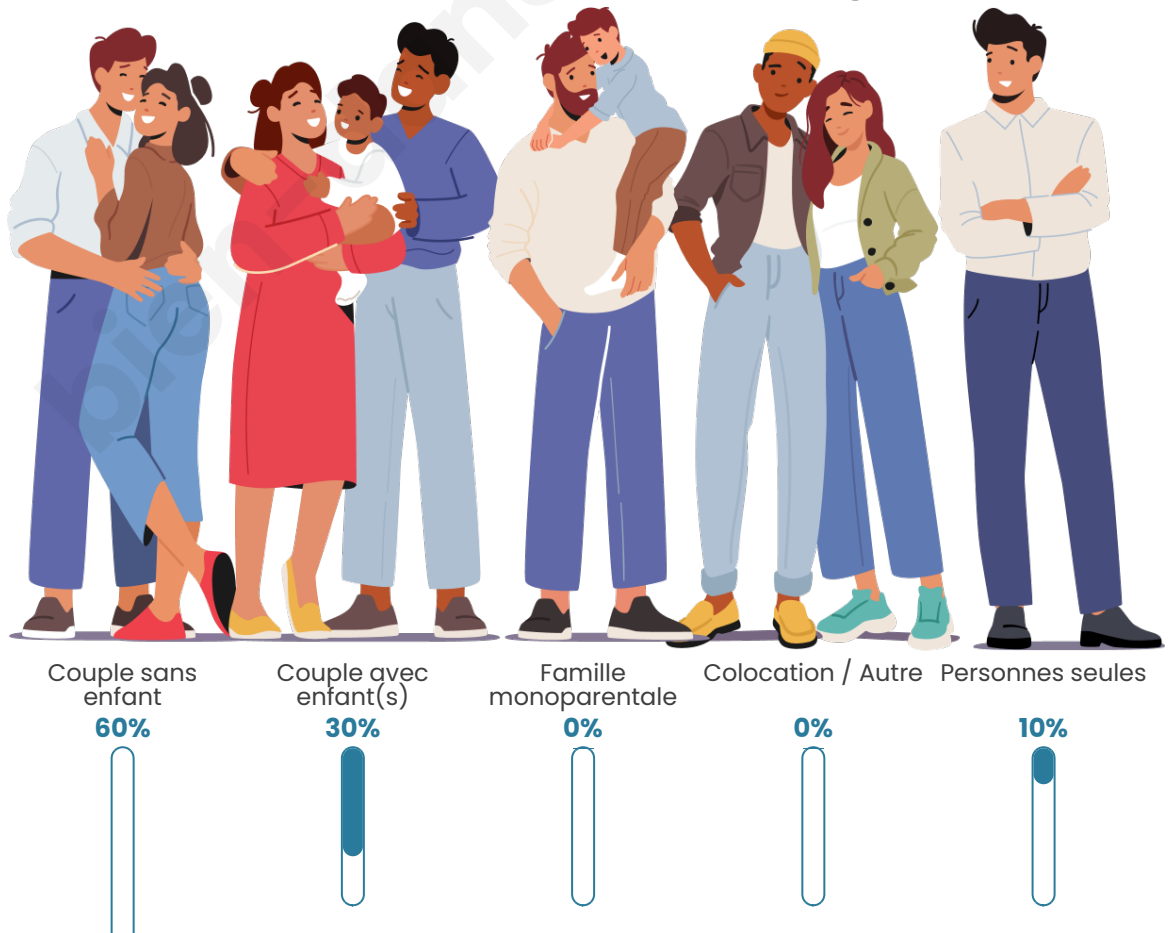
## Activité professionnelle



## Niveau de diplôme



## Composition des ménages





## Profils électoraux

### Premier tour

|   |                           |         |
|---|---------------------------|---------|
|    | Emmanuel<br>MACRON        | 26.26 % |
|    | Marine LE PEN             | 26.26 % |
|    | Éric ZEMMOUR              | 13.13 % |
|   | Jean-Luc<br>MÉLENCHON     | 9.09 %  |
|  | Valérie PÉCRESSÉ          | 9.09 %  |
|  | Jean LASSALLE             | 5.05 %  |
|  | Anne HIDALGO              | 4.04 %  |
|  | Nicolas DUPONT-<br>AIGNAN | 3.03 %  |
|  | Yannick JADOT             | 2.02 %  |
|  | Fabien ROUSSEL            | 1.01 %  |
|  | Philippe POUTOU           | 1.01 %  |
|  | Nathalie ARTHAUD          | 0.00 %  |

**119 inscrits**

Participation : 84.03%

Votes blancs : 1.00%

Votes nuls : 0.00%

**Second tour**Emmanuel  
MACRON

57,14 %



Marine LE PEN

42,86 %

**119 inscrits**

Participation : 83.19%

Votes blancs : 5.05%

Votes nuls : 3.03%

bien-dans-ma-ville.fr

# Sécurité



Agressions physiques / sexuelles

0



Cambriolages

0



Vols / dégradations

0



Stupéfiants

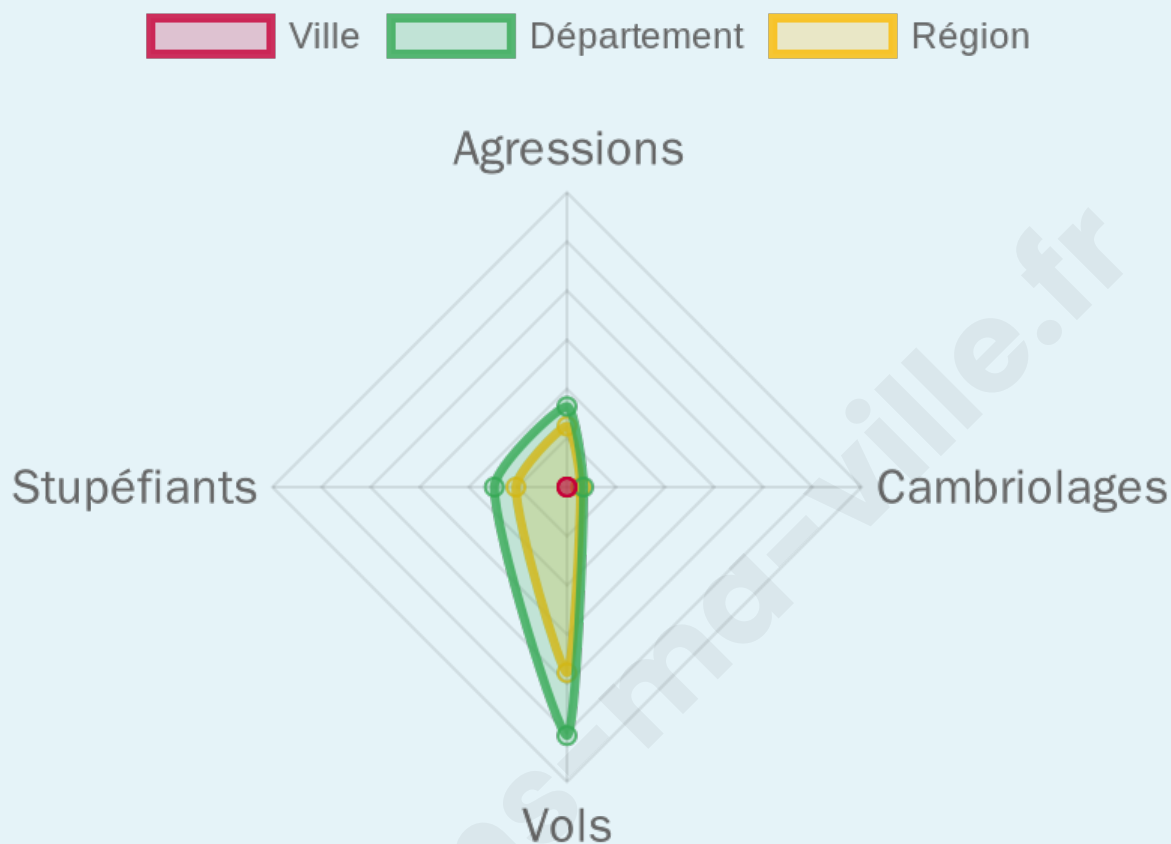
0

## Evolution du nombre d'infractions



## Pour comparer

(en proportion du nombre d'habitants)



Sources : Bases statistiques communale, départementale et régionale de la délinquance enregistrée par la police et la gendarmerie nationales selon les dernières parutions officielles de 2025 portant sur l'année 2024 ([data.gouv](https://data.gouv.fr)).

Agressions physiques / sexuelles : Violences sexuelles, coups et blessures volontaires intrafamiliaux, coups et blessures volontaires, autres coups, blessures volontaires et vols violents sans arme.

Cambriolages : Cambriolages de logements.

Vols : Vols avec armes, vols d'accessoires sur véhicules, vols dans les véhicules, vols de véhicules, vols sans violence contre des personnes, destructions, dégradations volontaires et escroqueries.

Stupéfiants : Trafic de stupéfiants dont (AFD) et usage de stupéfiants.

# Services à la population



## Commerce

|                    |   |
|--------------------|---|
| Hypermarché        | X <a href="#">Saint-Valery-en-Caux</a> 6km        |
| Supermarché        | X <a href="#">Saint-Valery-en-Caux</a> 6km        |
| Superette          | X <a href="#">Anglesqueville-la-Bras-Long</a> 4km |
| Boulangerie        | X <a href="#">Sainte-Colombe</a> 2km              |
| Boucherie          | X <a href="#">Néville</a> 3km                     |
| Restaurant         | X <a href="#">Saint-Valery-en-Caux</a> 6km        |
| Garage             | X <a href="#">Saint-Valery-en-Caux</a> 5km        |
| Station-service    | X <a href="#">Saint-Valery-en-Caux</a> 6km        |
| Banque             | X <a href="#">Saint-Valery-en-Caux</a> 6km        |
| La poste           | X <a href="#">Manneville-ès-Plains</a> 4km        |
| Coiffeur           | X <a href="#">Cailleville</a> 2km                 |
| Tabac              | X <a href="#">Saint-Valery-en-Caux</a> 5km        |
| Bars / discothèque | X <a href="#">Néville</a> 3km                     |
| Bibliothèque       | X <a href="#">Veules-les-Roses</a> 7km            |
| Cinéma             | X <a href="#">Cailleville</a> 3km                 |
| Vétérinaire        | X <a href="#">Crasville-la-Mallet</a> 3km         |



## Santé

|                                  |  |
|----------------------------------|--|
| Pharmacie                        | X <a href="#">Saint-Valery-en-Caux</a> 6km     |
| Hôpital                          | X <a href="#">Dieppe</a> 25km                  |
| Laboratoire d'analyses médicales | X <a href="#">Saint-Valery-en-Caux</a> 6km     |
| Etablissement pour handicapé     | X <a href="#">Saint-Valery-en-Caux</a> 6km     |
| EHPA                             | X <a href="#">Saint-Valery-en-Caux</a> 6km     |
| Médecin                          | X <a href="#">Saint-Valery-en-Caux</a> 6km     |
| Dentiste                         | X <a href="#">Saint-Valery-en-Caux</a> 6km     |
| Chirurgien                       | X <a href="#">Yvetot</a> 22km                  |
| Dermatologue                     | X <a href="#">Toussaint</a> 25km               |
| Anesthésiste                     | X <a href="#">Yvetot</a> 22km                  |
| Gastro-entérologue               | X <a href="#">Yvetot</a> 22km                  |
| Gynécologue                      | X <a href="#">Yvetot</a> 22km                  |
| Cancérologue                     | X <a href="#">Rouen</a> 50km                   |
| Neurologue                       | X <a href="#">Saint-Aubin-sur-Scie</a> 25km    |
| Ophthalmologue                   | X <a href="#">Sainte-Marie-des-Champs</a> 22km |
| ORL                              | X <a href="#">Yvetot</a> 22km                  |
| Cardiologue                      | X <a href="#">Yvetot</a> 22km                  |
| Pédiatre                         | X <a href="#">Yvetot</a> 22km                  |
| Pneumologue                      | X <a href="#">Saint-Aubin-sur-Scie</a> 25km    |
| Psychologue                      | X <a href="#">Yvetot</a> 22km                  |
| Radiologue                       | X <a href="#">Saint-Aubin-sur-Scie</a> 25km    |
| Rhumatologue                     | X <a href="#">Yvetot</a> 22km                  |
| Sage-femme                       | X <a href="#">Saint-Valery-en-Caux</a> 6km     |



## Éducation

|                         |  |
|-------------------------|--|
| Crèche                  | X <a href="#">Saint-Valery-en-Caux</a> 5km |
| Ecole maternelle Public | X <a href="#">Angiens</a> 3km              |
| Ecole maternelle Privé  | X <a href="#">Le Havre</a> 57km            |
| Ecole primaire Public   | X <a href="#">Sainte-Colombe</a> 2km       |
| Ecole primaire Privé    | X <a href="#">Saint-Valery-en-Caux</a> 6km |
| Collège Public          | X <a href="#">Saint-Valery-en-Caux</a> 6km |
| Collège Privé           | X <a href="#">Yvetot</a> 22km              |
| Lycée Public            | X <a href="#">Saint-Valery-en-Caux</a> 6km |
| Lycée Privé             | X <a href="#">Yvetot</a> 22km              |

Sources : Base Sirene des entreprises et de leurs établissements selon les dernières parutions officielles de 2025 portant sur l'année 2024 ([data.gouv](#)). Liste, localisation et tarifs des professionnels de santé selon les dernières parutions officielles de 2025 portant sur l'année 2024 ([opendatasoft](#)) et FINISS Extraction du Fichier des établissements selon les dernières parutions officielles de 2025 portant sur l'année 2024 ([data.gouv](#)). Adresse et géolocalisation des établissements d'enseignement du premier et second degrés selon les dernières parutions officielles de 2025 portant sur l'année 2024 ([data.education.gouv](#))

## Villes autour de Pleine-Sève

| Ville                       | Habitants | Superficie        | Pop densité           | Pop active | Taux chômage | Revenu moyen | Prix immobilier        |
|-----------------------------|-----------|-------------------|-----------------------|------------|--------------|--------------|------------------------|
| Le Mesnil-Durdent           | 18        | 1 km <sup>2</sup> | 18 h/km <sup>2</sup>  | 44.4%      | 5.6%         | NC           | 1 071 €/m <sup>2</sup> |
| Cailleville                 | 244       | 5 km <sup>2</sup> | 49 h/km <sup>2</sup>  | 50.4%      | 3.7%         | 24 240 €/an  | 1 341 €/m <sup>2</sup> |
| Drosay                      | 190       | 6 km <sup>2</sup> | 32 h/km <sup>2</sup>  | 51.1%      | 5.3%         | 25 510 €/an  | 1 479 €/m <sup>2</sup> |
| Sainte-Colombe              | 223       | 5 km <sup>2</sup> | 45 h/km <sup>2</sup>  | 45.3%      | 3.1%         | 21 430 €/an  | 1 414 €/m <sup>2</sup> |
| Néville                     | 1 300     | 9 km <sup>2</sup> | 144 h/km <sup>2</sup> | 44.2%      | 3.8%         | 23 240 €/an  | 1 615 €/m <sup>2</sup> |
| Gueutteville-les-Grès       | 363       | 4 km <sup>2</sup> | 91 h/km <sup>2</sup>  | 46.6%      | 4.4%         | 24 860 €/an  | 1 295 €/m <sup>2</sup> |
| Angiens                     | 513       | 6 km <sup>2</sup> | 86 h/km <sup>2</sup>  | 41.5%      | 4.3%         | 23 560 €/an  | 1 544 €/m <sup>2</sup> |
| Crasville-la-Mallet         | 189       | 3 km <sup>2</sup> | 63 h/km <sup>2</sup>  | 42.9%      | 2.6%         | 26 440 €/an  | 1 821 €/m <sup>2</sup> |
| Ermenouville                | 116       | 3 km <sup>2</sup> | 39 h/km <sup>2</sup>  | 51.7%      | 6%           | 22 950 €/an  | 2 640 €/m <sup>2</sup> |
| Houdetot (1 avis)           | 202       | 5 km <sup>2</sup> | 40 h/km <sup>2</sup>  | 42.6%      | 5%           | 22 490 €/an  | 1 464 €/m <sup>2</sup> |
| Manneville-ès-Plains        | 310       | 6 km <sup>2</sup> | 52 h/km <sup>2</sup>  | 45.2%      | 7.1%         | 24 840 €/an  | 2 226 €/m <sup>2</sup> |
| Anglesqueville-la-Bras-Long | 134       | 3 km <sup>2</sup> | 45 h/km <sup>2</sup>  | 50.7%      | 5.2%         | 25 320 €/an  | 2 792 €/m <sup>2</sup> |
| Ingouville                  | 282       | 7 km <sup>2</sup> | 40 h/km <sup>2</sup>  | 40.4%      | 3.5%         | 25 690 €/an  | 1 265 €/m <sup>2</sup> |
| Ocqueville                  | 431       | 8 km <sup>2</sup> | 54 h/km <sup>2</sup>  | 47.1%      | 6.5%         | 22 750 €/an  | 2 368 €/m <sup>2</sup> |
| Bourville                   | 276       | 6 km <sup>2</sup> | 46 h/km <sup>2</sup>  | 53.6%      | 3.3%         | 19 970 €/an  | 2 387 €/m <sup>2</sup> |

bien-dans-ma-ville.fr



# **Vous aimez votre ville ? Notez-la !**

Et faites-nous part de vos remarques constructives



Avec

**BIEN** dans ma **VILLE** 