



Version web

# Ville de Plavilla

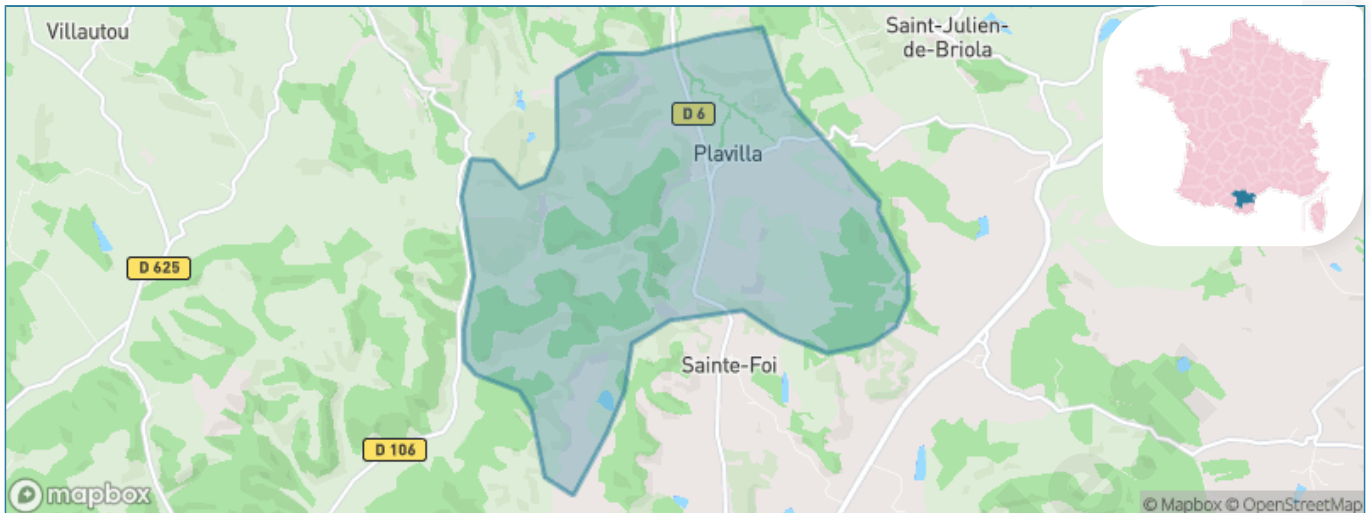
Présenté par

**BIEN** dans  
ma **VILLE** 

# Sommaire

Situation géographique .....	3
Statistiques sur la population .....	4
Evolution du nombre d'habitants .....	4
Tranche d'âge .....	5
0-14 ans .....	5
15-29 ans .....	5
30-44 ans .....	5
45-59 ans .....	5
60-74 ans .....	5
75-89 ans .....	5
90 ans et + .....	5
Activité professionnelle .....	5
Agriculteurs .....	5
Artisans, Commerçants .....	5
Cadres et sup. ....	5
Professions intermédiaires .....	5
Employé .....	5
Ouvrier .....	5
Retraité .....	5
Autres .....	5
Niveau de diplôme .....	6
Sans diplôme ou CEP .....	6
Brevet, BEPC, DNB .....	6
CAP-BEP ou équivalent .....	6
BAC ou équivalent .....	6
BAC+2 .....	6
BAC+3 ou +4 .....	6
BAC+5 ou plus .....	6
Composition des ménages .....	6
Couple sans enfant .....	6
Couple avec enfant(s) .....	6
Famille monoparentale .....	6
Colocation / Autre .....	6
Personnes seules .....	6
Profils électoraux .....	7
Premier tour .....	7
Sécurité .....	8
Evolution du nombre d'infractions .....	8
Pour comparer .....	9
Services à la population .....	10
Commerce .....	10
Éducation .....	10
Villes autour de Plavilla .....	11

# Situation géographique



## i Informations clés

- **Région** : Occitanie
- **Département** : Aude
- **Code postal** : 11270
- **Superficie** : 12 km<sup>2</sup>



# Statistiques sur la population



Nombre d'habitants

**146**



Age moyen

**50 ans**



Pop active

**42.5%**



Taux chômage

**0%**



Pop densité

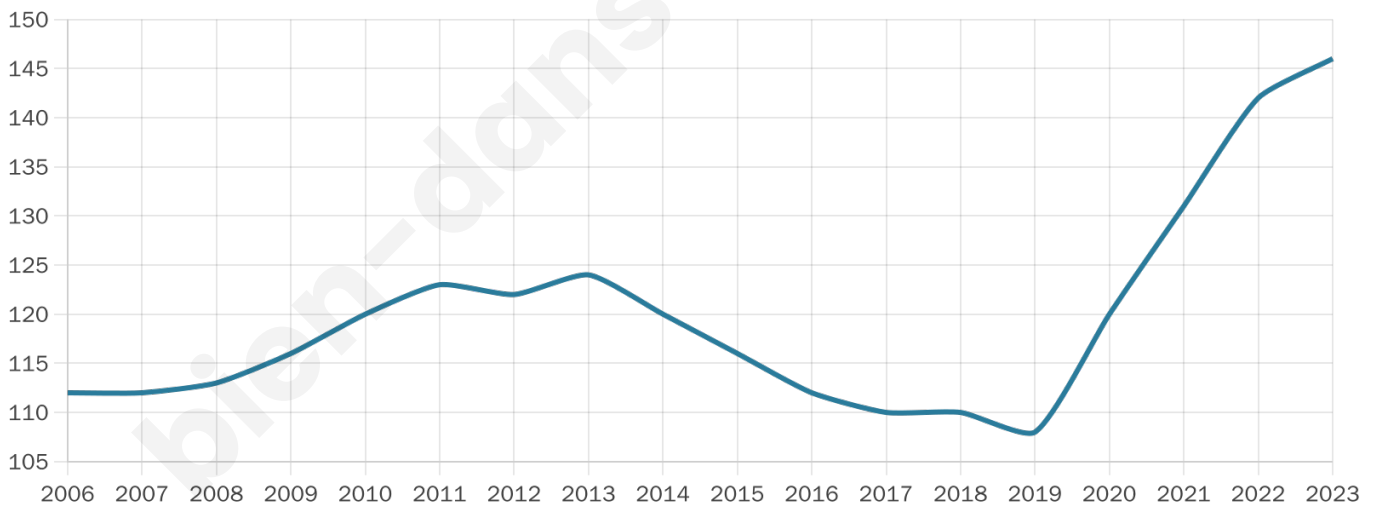
**12 h/km<sup>2</sup>**



Revenu moyen

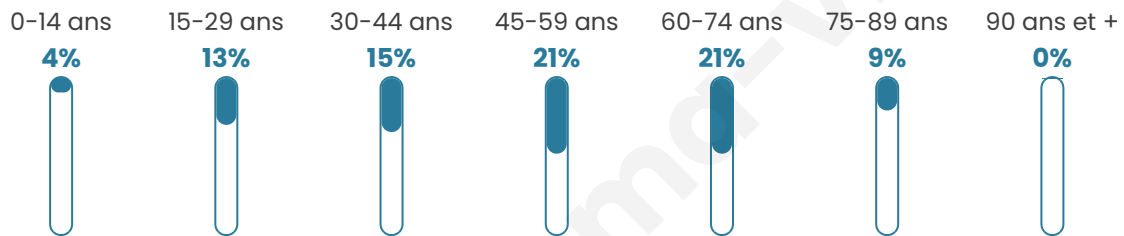
**NC**

## Evolution du nombre d'habitants

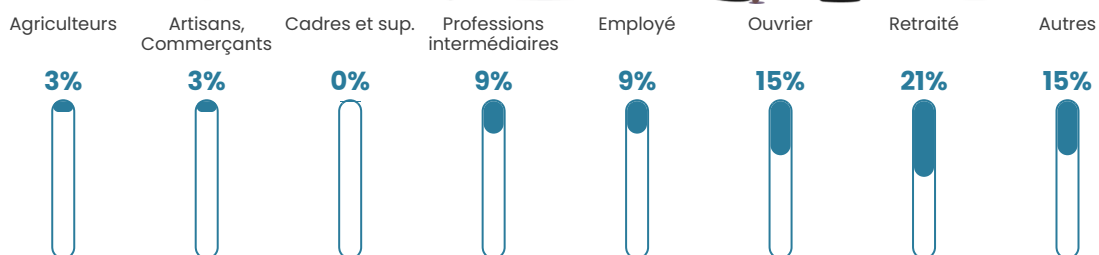


Sources : Institut national de la statistique et des études économiques (insee) selon Les dernières parutions officielles de 2024 portant sur les années 2020, 2021 et 2022.

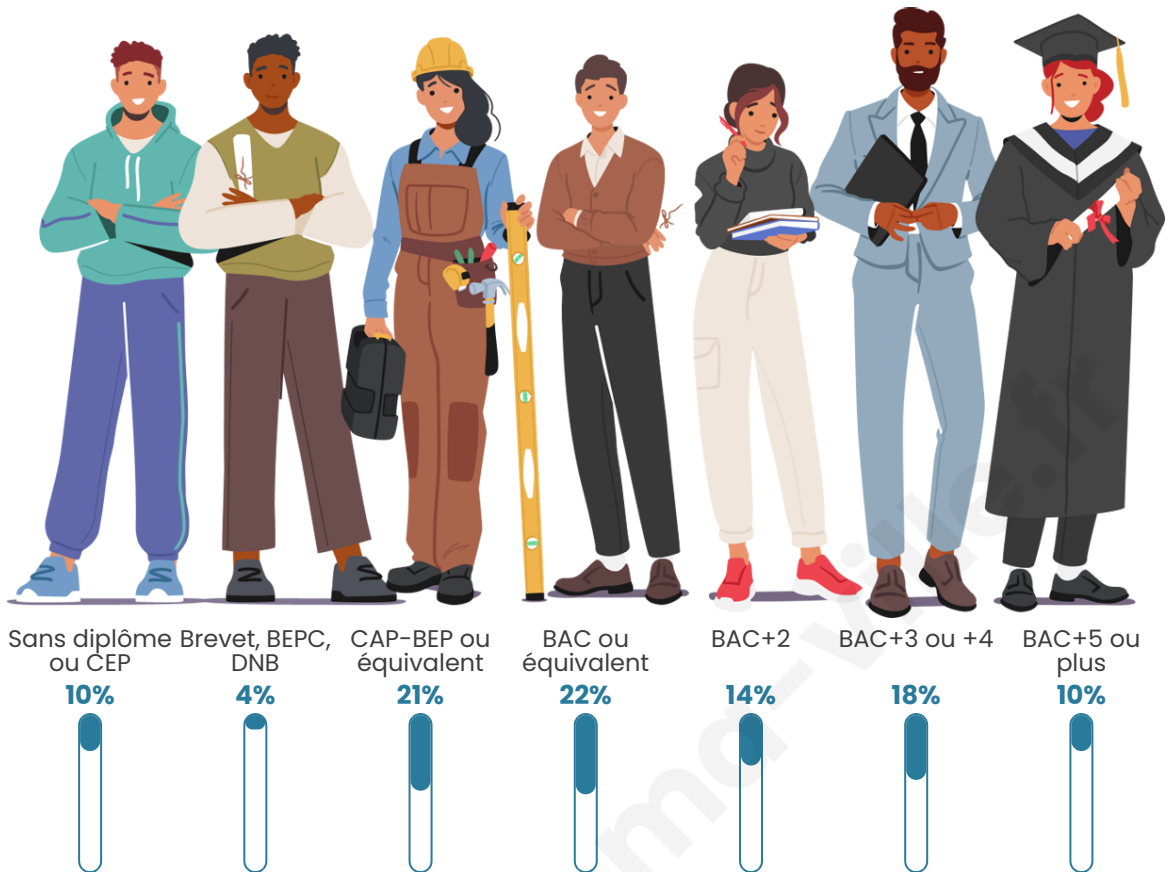
## Tranche d'âge



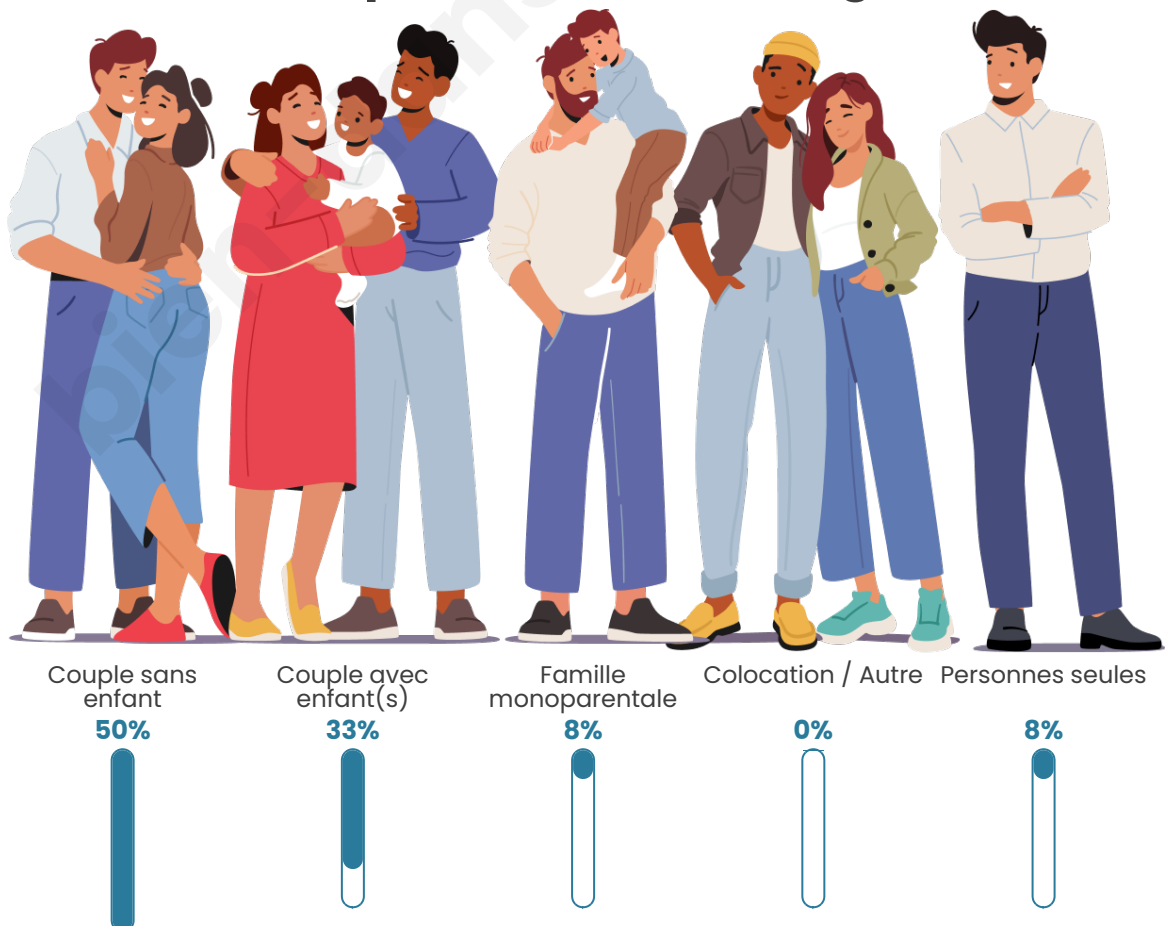
## Activité professionnelle



## Niveau de diplôme



## Composition des ménages



# Profils électoraux

## Premier tour

	Emmanuel MACRON	20.78 %
	Valérie PÉCRESE	19.48 %
	Nicolas DUPONT-AIGNAN	16.88 %
	Jean-Luc MÉLENCHON	12.99 %
	Marine LE PEN	9.09 %
	Éric ZEMMOUR	6.49 %
	Fabien ROUSSEL	3.90 %
	Jean LASSALLE	3.90 %
	Anne HIDALGO	3.90 %
	Yannick JADOT	2.60 %
	Nathalie ARTHAUD	0.00 %
	Philippe POUTOU	0.00 %



### 104 inscrits

Participation : 84.62%

Votes blancs : 2.27%

Votes nuls : 10.23%

## Second tour

	Emmanuel MACRON	68,42 %
	Marine LE PEN	31,58 %

### 104 inscrits

Participation : 88.46%

Votes blancs : 38.04%

Votes nuls : 0%

# Sécurité



Agressions physiques / sexuelles

0



Cambriolages

0



Vols / dégradations

0



Stupéfiants

0

## Evolution du nombre d'infractions



## Pour comparer

(en proportion du nombre d'habitants)



Sources : Bases statistiques communale, départementale et régionale de la délinquance enregistrée par la police et la gendarmerie nationales selon les dernières parutions officielles de 2025 portant sur l'année 2024 ([data.gouv](https://data.gouv.fr)).

Agressions physiques / sexuelles : Violences sexuelles, coups et blessures volontaires intrafamiliaux, coups et blessures volontaires, autres coups, blessures volontaires et vols violents sans arme.

Cambriolages : Cambriolages de logements.

Vols : Vols avec armes, vols d'accessoires sur véhicules, vols dans les véhicules, vols de véhicules, vols sans violence contre des personnes, destructions, dégradations volontaires et escroqueries.

Stupéfiants : Trafic de stupéfiants dont (AFD) et usage de stupéfiants.

# Services à la population



## Commerce

Hypermarché	X <a href="#">Mirepoix</a> 7km
Supermarché	X <a href="#">Mirepoix</a> 8km
Superette	X <a href="#">Mirepoix</a> 8km
Boulangerie	X <a href="#">Mirepoix</a> 8km
Boucherie	X <a href="#">Mirepoix</a> 8km
Restaurant	X <a href="#">Mirepoix</a> 8km
Garage	X <a href="#">Saint-Gaudéric</a> 3km
Station-service	X <a href="#">Mirepoix</a> 8km
Banque	X <a href="#">Mirepoix</a> 8km
La poste	X <a href="#">Malegoude</a> 4km
Coiffeur	X <a href="#">Mirepoix</a> 8km
Tabac	X <a href="#">Mirepoix</a> 8km
Bars / discothèque	X <a href="#">Mirepoix</a> 8km
Bibliothèque	X <a href="#">Mirepoix</a> 8km
Cinéma	X <a href="#">Mirepoix</a> 8km
Vétérinaire	X <a href="#">Mirepoix</a> 8km



## Santé

Pharmacie	X <a href="#">Mirepoix</a> 8km
Hôpital	X <a href="#">Castelnaudary</a> 18km
Laboratoire d'analyses médicales	X <a href="#">Castelnaudary</a> 18km
Etablissement pour handicapé	X <a href="#">Mirepoix</a> 8km
EHPA	X <a href="#">Mirepoix</a> 8km
Médecin	X <a href="#">Saint-Quentin-la-Tour</a> 13km
Dentiste	X <a href="#">Mirepoix</a> 9km
Chirurgien	X <a href="#">Castelnaudary</a> 18km
Dermatologue	X <a href="#">Villefranche-de-Lauragais</a> 33km
Anesthésiste	X <a href="#">Carcassonne</a> 32km
Gastro-entérologue	X <a href="#">Saint-Jean-de-Verges</a> 29km
Gynécologue	X <a href="#">Fanjeaux</a> 9km
Cancérologue	X <a href="#">Castres</a> 58km
Neurologue	X <a href="#">Villefranche-de-Lauragais</a> 33km
Ophthalmologue	X <a href="#">Castelnaudary</a> 18km
ORL	X <a href="#">Pamiers</a> 25km
Cardiologue	X <a href="#">Castelnaudary</a> 18km
Pédiatre	X <a href="#">Pamiers</a> 25km
Pneumologue	X <a href="#">Lagarde</a> 11km
Psychologue	X <a href="#">Limoux</a> 24km
Radiologue	X <a href="#">Pamiers</a> 25km
Rhumatologue	X <a href="#">Castelnaudary</a> 18km
Sage-femme	X <a href="#">Mirepoix</a> 8km



## Éducation

Crèche	X <a href="#">Mirepoix</a> 8km
Ecole maternelle Public	X <a href="#">Gaja-la-Selve</a> 6km
Ecole maternelle Privé	X <a href="#">Toulouse</a> 64km
Ecole primaire Public	X <a href="#">Ribouisse</a> 5km
Ecole primaire Privé	X <a href="#">Mirepoix</a> 8km
Collège Public	X <a href="#">Mirepoix</a> 8km
Collège Privé	X <a href="#">Bram</a> 18km
Lycée Public	X <a href="#">Mirepoix</a> 8km
Lycée Privé	X <a href="#">Fanjeaux</a> 11km

Sources : Base Sirene des entreprises et de leurs établissements selon les dernières parutions officielles de 2025 portant sur l'année 2024 ([data.gouv](#)). Liste, localisation et tarifs des professionnels de santé selon les dernières parutions officielles de 2025 portant sur l'année 2024 ([opendatasoft](#)) et FINISS Extraction du Fichier des établissements selon les dernières parutions officielles de 2025 portant sur l'année 2024 ([data.gouv](#)). Adresse et géolocalisation des établissements d'enseignement du premier et second degrés selon les dernières parutions officielles de 2025 portant sur l'année 2024 ([data.education.gouv](#))

## Villes autour de Plavilla

Ville	Habitants	Superficie	Pop densité	Pop active	Taux chômage	Revenu moyen	Prix immobilier
Saint-Julien-de-Briola	79	11 km <sup>2</sup>	7 h/km <sup>2</sup>	44.3%	3.8%	NC	NC
Sainte-Foi	29	2 km <sup>2</sup>	15 h/km <sup>2</sup>	37.9%	6.9%	NC	NC
Orsans	87	9 km <sup>2</sup>	10 h/km <sup>2</sup>	66.7%	10.3%	NC	1 107 €/m <sup>2</sup>
Ribouisse	97	10 km <sup>2</sup>	10 h/km <sup>2</sup>	46.4%	2.1%	20 180 €/an	809 €/m <sup>2</sup>
Saint-Gaudéric	108	11 km <sup>2</sup>	10 h/km <sup>2</sup>	49.1%	4.6%	NC	2 641 €/m <sup>2</sup>
Cazalrenoux	105	13 km <sup>2</sup>	8 h/km <sup>2</sup>	43.8%	5.7%	NC	1 249 €/m <sup>2</sup>
Seignalens	30	6 km <sup>2</sup>	5 h/km <sup>2</sup>	60%	3.3%	NC	1 880 €/m <sup>2</sup>
Malegoude	36	6 km <sup>2</sup>	6 h/km <sup>2</sup>	44.4%	5.6%	NC	NC
Lafage	90	12 km <sup>2</sup>	8 h/km <sup>2</sup>	43.3%	6.7%	NC	974 €/m <sup>2</sup>
Hounoux	135	7 km <sup>2</sup>	19 h/km <sup>2</sup>	40.7%	5.2%	17 130 €/an	862 €/m <sup>2</sup>
Fenouillet-du-Razès	78	7 km <sup>2</sup>	11 h/km <sup>2</sup>	28.2%	6.4%	NC	706 €/m <sup>2</sup>
Gaja-la-Selve	134	11 km <sup>2</sup>	12 h/km <sup>2</sup>	46.3%	5.2%	18 280 €/an	648 €/m <sup>2</sup>
Lignairolles	33	7 km <sup>2</sup>	5 h/km <sup>2</sup>	33.3%	0%	NC	1 967 €/m <sup>2</sup>
Generville	48	10 km <sup>2</sup>	5 h/km <sup>2</sup>	58.3%	10.4%	NC	NC
Cazals-des-Baylès	57	4 km <sup>2</sup>	14 h/km <sup>2</sup>	52.6%	7%	NC	1 250 €/m <sup>2</sup>

bien-dans-ma-ville.fr



# **Vous aimez votre ville ? Notez-la !**

Et faites-nous part de vos remarques constructives



Avec

**BIEN** dans ma **VILLE** 