



Version web

# Ville de Plainval

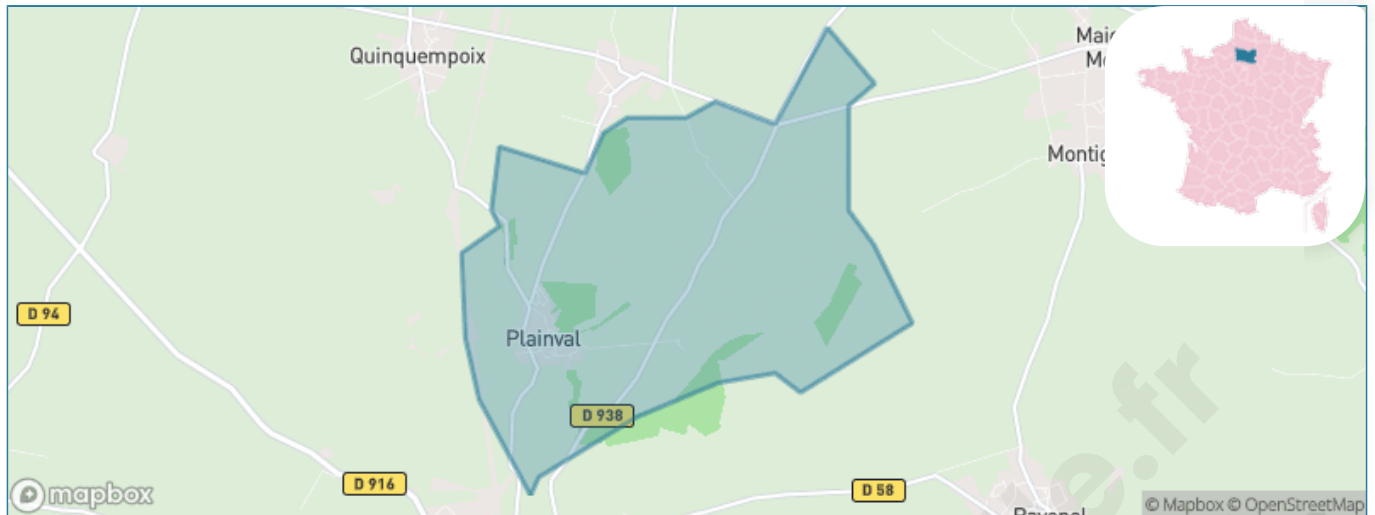
Présenté par

**BIEN** dans  
ma **VILLE** 

# Sommaire

Situation géographique .....	3
Statistiques sur la population .....	4
Evolution du nombre d'habitants .....	4
Tranche d'âge .....	5
0-14 ans .....	5
15-29 ans .....	5
30-44 ans .....	5
45-59 ans .....	5
60-74 ans .....	5
75-89 ans .....	5
90 ans et + .....	5
Activité professionnelle .....	5
Agriculteurs .....	5
Artisans, Commerçants .....	5
Cadres et sup. ....	5
Professions intermédiaires .....	5
Employé .....	5
Ouvrier .....	5
Retraité .....	5
Autres .....	5
Niveau de diplôme .....	6
Sans diplôme ou CEP .....	6
Brevet, BEPC, DNB .....	6
CAP-BEP ou équivalent .....	6
BAC ou équivalent .....	6
BAC+2 .....	6
BAC+3 ou +4 .....	6
BAC+5 ou plus .....	6
Composition des ménages .....	6
Couple sans enfant .....	6
Couple avec enfant(s) .....	6
Famille monoparentale .....	6
Colocation / Autre .....	6
Personnes seules .....	6
Profils électoraux .....	7
Premier tour .....	7
Sécurité .....	8
Evolution du nombre d'infractions .....	8
Pour comparer .....	9
Services à la population .....	10
Commerce .....	10
Éducation .....	10
Villes autour de Plainval .....	12

# Situation géographique



## i Informations clés

- **Région** : Hauts-de-France
- **Département** : Oise
- **Code postal** : 60130
- **Superficie** : 9 km<sup>2</sup>



# Statistiques sur la population



Nombre d'habitants

**422**



Age moyen

**39 ans**



Pop active

**48.3%**



Taux chômage

**6.7%**



Pop densité

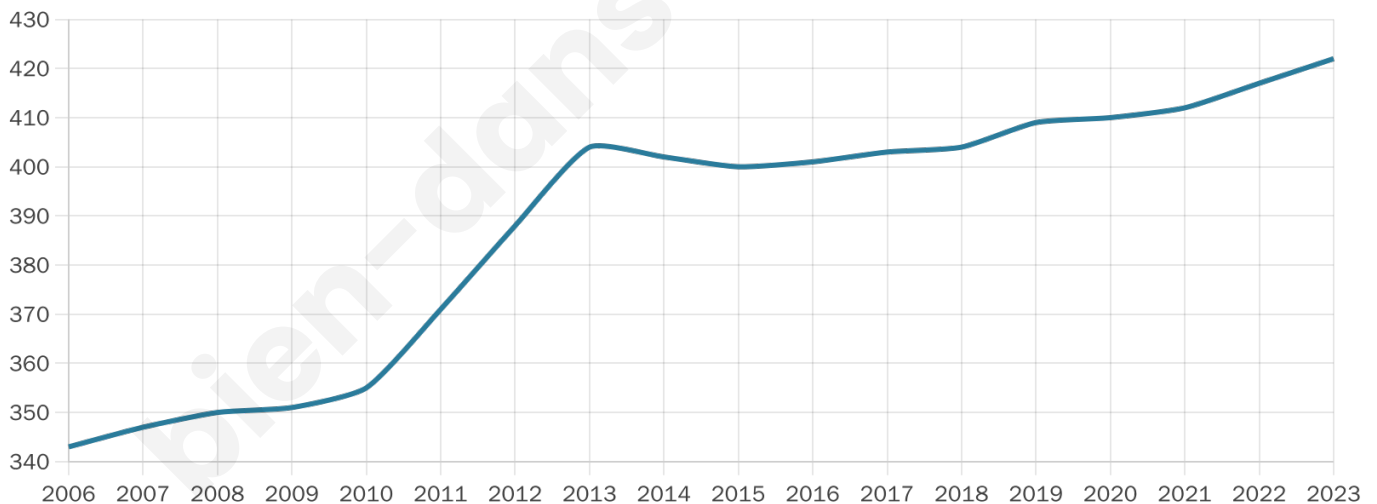
**47 h/km<sup>2</sup>**



Revenu moyen

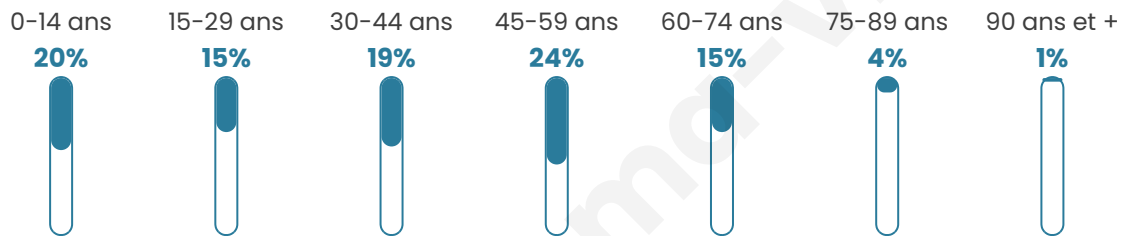
**23 700 €/an**

## Evolution du nombre d'habitants

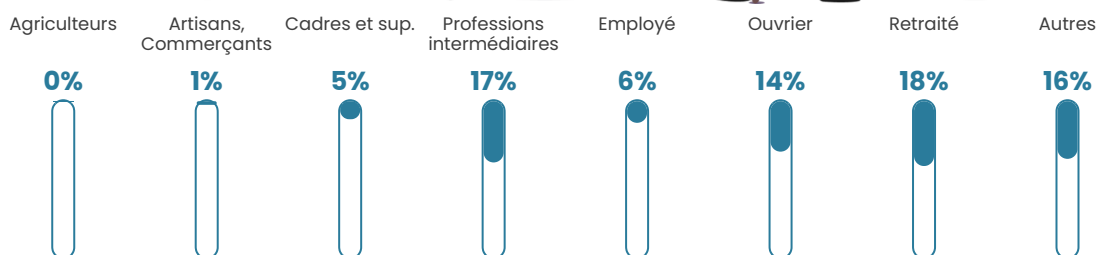


Sources : Institut national de la statistique et des études économiques (insee) selon Les dernières parutions officielles de 2024 portant sur les années 2020, 2021 et 2022.

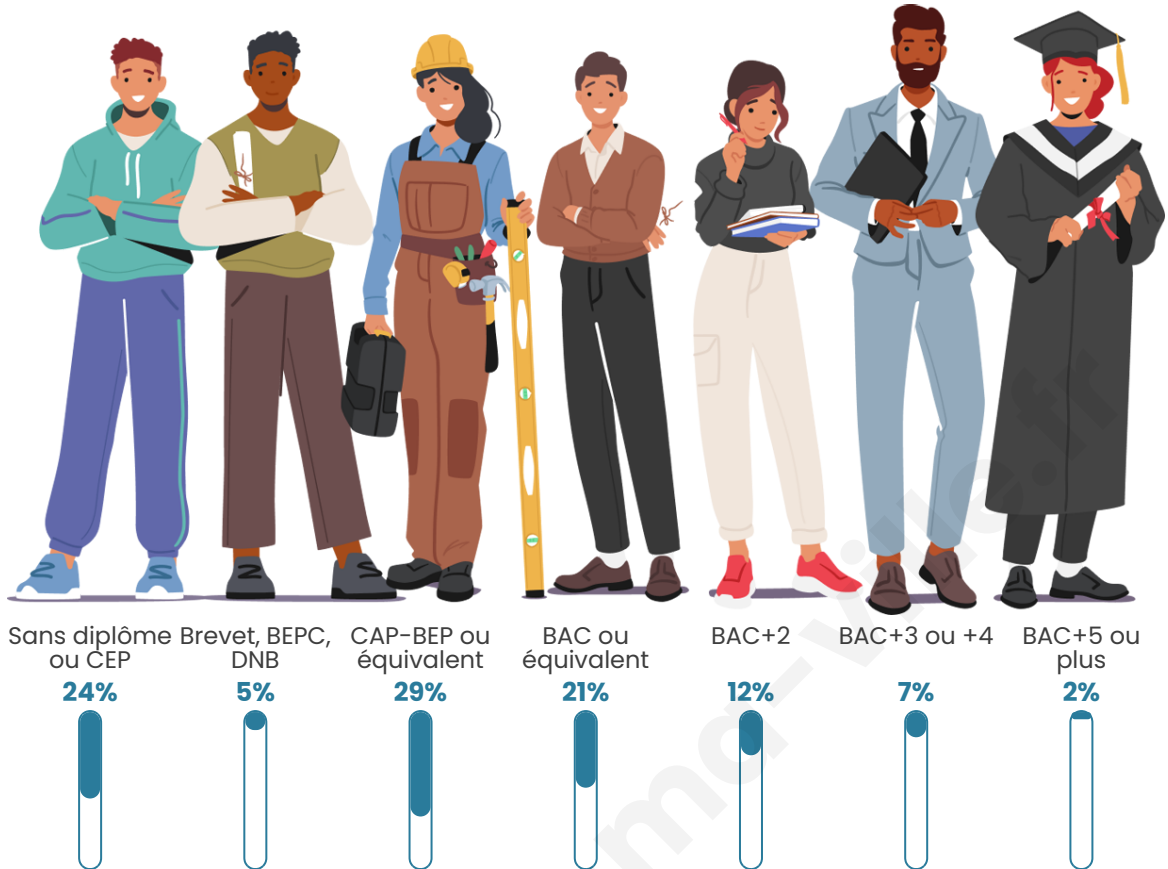
## Tranche d'âge



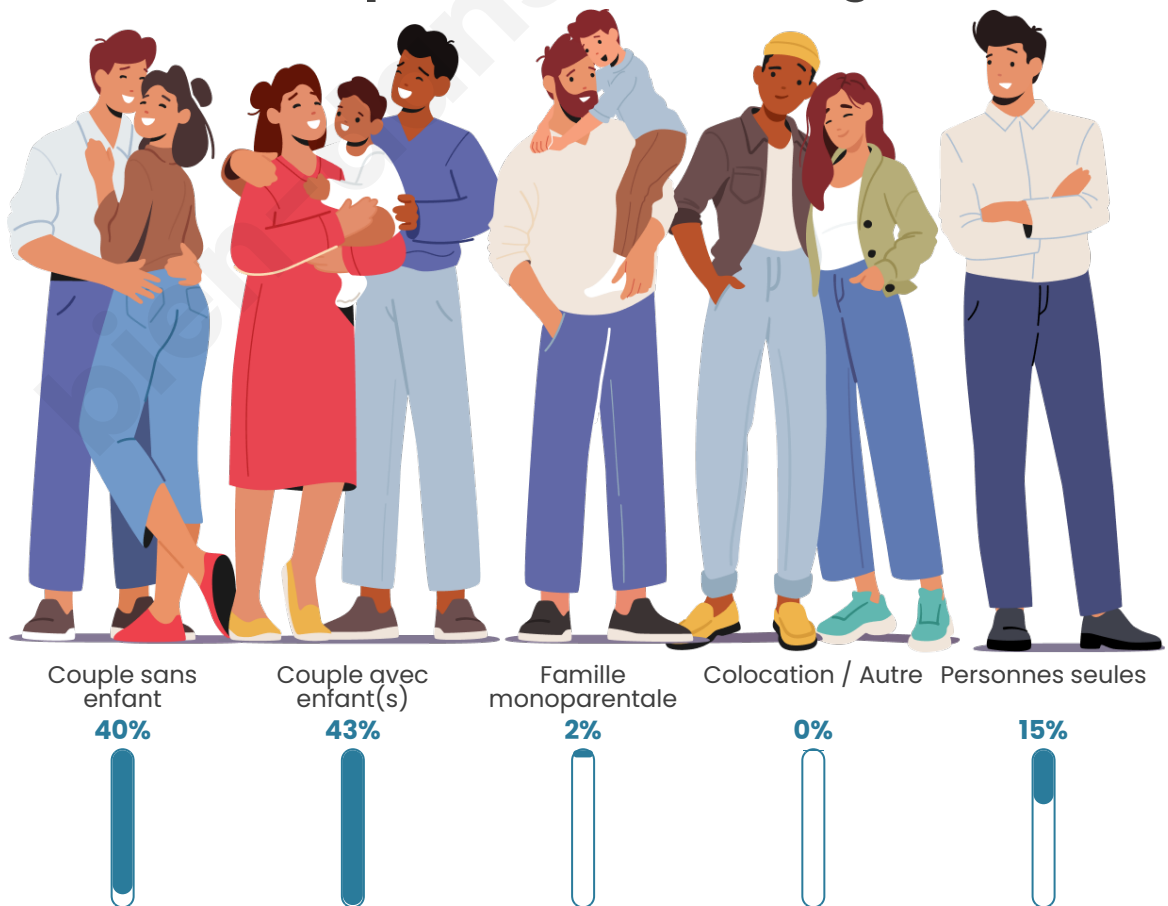
## Activité professionnelle



## Niveau de diplôme



## Composition des ménages



# Profils électoraux

## Premier tour

	Marine LE PEN	41.59 %
	Jean-Luc MÉLENCHON	19.91 %
	Emmanuel MACRON	19.03 %
	Fabien ROUSSEL	3.98 %
	Éric ZEMMOUR	3.98 %
	Jean LASSALLE	2.65 %
	Yannick JADOT	2.65 %
	Valérie PÉCRESSE	1.77 %
	Nicolas DUPONT-AIGNAN	1.77 %
	Anne HIDALGO	1.33 %
	Philippe POUTOU	0.88 %
	Nathalie ARTHAUD	0.44 %



### 295 inscrits

Participation : 77.97%

Votes blancs : 1.30%

Votes nuls : 0.43%

## Second tour

	Emmanuel MACRON	36,7 %
	Marine LE PEN	63,3 %

### 295 inscrits

Participation : 79.66%

Votes blancs : 5.96%

Votes nuls : 1.28%

# Sécurité



Agressions physiques / sexuelles

0



Cambriolages

0



Vols / dégradations

0



Stupéfiants

0

## Evolution du nombre d'infractions



## Pour comparer

(en proportion du nombre d'habitants)



Sources : Bases statistiques communale, départementale et régionale de la délinquance enregistrée par la police et la gendarmerie nationales selon les dernières parutions officielles de 2025 portant sur l'année 2024 ([data.gouv](https://data.gouv.fr)).

Agressions physiques / sexuelles : Violences sexuelles, coups et blessures volontaires intrafamiliaux, coups et blessures volontaires, autres coups, blessures volontaires et vols violents sans arme.

Cambriolages : Cambriolages de logements.

Vols : Vols avec armes, vols d'accessoires sur véhicules, vols dans les véhicules, vols de véhicules, vols sans violence contre des personnes, destructions, dégradations volontaires et escroqueries.

Stupéfiants : Trafic de stupéfiants dont (AFD) et usage de stupéfiants.

# Services à la population



## Commerce

Hypermarché	X <u>Saint-Just-en-Chaussée</u> 3km
Supermarché	X <u>Saint-Just-en-Chaussée</u> 3km
Superette	X <u>Le Plessier-sur-Saint-Just</u> 3km
Boulangerie	X <u>Saint-Just-en-Chaussée</u> 3km
Boucherie	X <u>Saint-Just-en-Chaussée</u> 3km
Restaurant	X <u>Saint-Just-en-Chaussée</u> 2km
Garage	<b>2</b>
Station-service	X <u>Saint-Just-en-Chaussée</u> 4km
Banque	X <u>Saint-Just-en-Chaussée</u> 3km
La poste	X <u>Saint-Just-en-Chaussée</u> 3km
Coiffeur	X <u>Saint-Just-en-Chaussée</u> 3km
Tabac	X <u>Saint-Just-en-Chaussée</u> 3km
Bars / discothèque	X <u>Saint-Just-en-Chaussée</u> 4km
Bibliothèque	X <u>Boulogne-la-Grasse</u> 20km
Cinéma	X <u>Montdidier</u> 15km
Vétérinaire	X <u>Saint-Just-en-Chaussée</u> 3km



## Santé

Pharmacie	X <u>Saint-Just-en-Chaussée</u> 3km
Hôpital	X <u>Montdidier</u> 16km
Laboratoire d'analyses médicales	X <u>Saint-Just-en-Chaussée</u> 3km
Etablissement pour handicapé	X <u>Quinquempoix</u> 3km
EHPA	X <u>Saint-Just-en-Chaussée</u> 3km
Médecin	X <u>Saint-Just-en-Chaussée</u> 3km
Dentiste	X <u>Saint-Just-en-Chaussée</u> 3km
Chirurgien	X <u>Breteuil</u> 16km
Dermatologue	X <u>Pont-Sainte-Maxence</u> 28km
Anesthésiste	X <u>Beauvais</u> 29km
Gastro-entérologue	X <u>Breteuil</u> 15km
Gynécologue	X <u>Clermont</u> 17km
Cancérologue	X <u>Compiègne</u> 30km
Neurologue	X <u>Beauvais</u> 29km
Ophtalmologue	X <u>Breteuil</u> 16km
ORL	X <u>Beauvais</u> 27km
Cardiologue	X <u>Montdidier</u> 16km
Pédiatre	X <u>Liancourt</u> 23km
Pneumologue	X <u>Breteuil</u> 16km
Psychologue	X <u>Clermont</u> 17km
Radiologue	X <u>Cauffry</u> 24km
Rhumatologue	X <u>Beauvais</u> 29km
Sage-femme	X <u>Saint-Just-en-Chaussée</u> 3km



## Éducation

Crèche	X <u>Ravenel</u> 4km
Ecole maternelle Public	X <u>Saint-Just-en-Chaussée</u> 3km
Ecole maternelle Privé	X <u>Amiens</u> 43km
Ecole primaire Public	<b>1</b>
Ecole primaire Privé	X <u>Montdidier</u> 15km
Collège Public	X <u>Saint-Just-en-Chaussée</u> 4km
Collège Privé	X <u>Montdidier</u> 15km

Lycée Public

X [Airion](#) 12km

Lycée Privé

X [Estrées-Saint-Denis](#)  
18km

Sources : Base Sirene des entreprises et de leurs établissements selon les dernières parutions officielles de 2025 portant sur l'année 2024 ([data.gouv](#)). Liste, localisation et tarifs des professionnels de santé selon les dernières parutions officielles de 2025 portant sur l'année 2024 ([opendatasoft](#)) et FINESS Extraction du Fichier des établissements selon les dernières parutions officielles de 2025 portant sur l'année 2024 ([data.gouv](#)). Adresse et géolocalisation des établissements d'enseignement du premier et second degrés selon les dernières parutions officielles de 2025 portant sur l'année 2024 ([data.education.gouv](#))

bien-dans-ma-ville.fr

## Villes autour de Plainval

Ville	Habitants	Superficie	Pop densité	Pop active	Taux chômage	Revenu moyen	Prix immobilier
Le Plessier-sur-Saint-Just	521	7 km <sup>2</sup>	74 h/km <sup>2</sup>	48.6%	4.8%	22 060 €/an	1 614 €/m <sup>2</sup>
Brunvillers-la-Motte (1 avis)	335	6 km <sup>2</sup>	56 h/km <sup>2</sup>	49.6%	6%	21 620 €/an	1 552 €/m <sup>2</sup>
Quinquempoix	320	5 km <sup>2</sup>	64 h/km <sup>2</sup>	60%	3.4%	21 040 €/an	1 469 €/m <sup>2</sup>
Saint-Just-en-Chaussée (9 avis)	5 810	14 km <sup>2</sup>	415 h/km <sup>2</sup>	48%	8.8%	19 810 €/an	1 622 €/m <sup>2</sup>
Gannes	365	8 km <sup>2</sup>	46 h/km <sup>2</sup>	51%	3.6%	24 580 €/an	1 267 €/m <sup>2</sup>
Ravenel	1 041	11 km <sup>2</sup>	95 h/km <sup>2</sup>	51.5%	4.8%	23 610 €/an	1 520 €/m <sup>2</sup>
Sains-Morainvillers	272	12 km <sup>2</sup>	23 h/km <sup>2</sup>	56.6%	4.4%	23 660 €/an	1 520 €/m <sup>2</sup>
Angivillers (1 avis)	155	6 km <sup>2</sup>	26 h/km <sup>2</sup>	55.5%	3.9%	23 830 €/an	2 031 €/m <sup>2</sup>
Ansauvillers	1 134	7 km <sup>2</sup>	162 h/km <sup>2</sup>	50.2%	5.4%	22 690 €/an	1 275 €/m <sup>2</sup>
Maignelay-Montigny (2 avis)	2 473	18 km <sup>2</sup>	137 h/km <sup>2</sup>	49.2%	5.9%	20 950 €/an	1 546 €/m <sup>2</sup>
Valescourt	295	6 km <sup>2</sup>	49 h/km <sup>2</sup>	46.4%	4.1%	22 530 €/an	2 207 €/m <sup>2</sup>
Saint-Remy-en-l'Eau	431	10 km <sup>2</sup>	43 h/km <sup>2</sup>	50.3%	5.3%	25 670 €/an	1 744 €/m <sup>2</sup>
Catillon-Fumechon (1 avis)	542	13 km <sup>2</sup>	42 h/km <sup>2</sup>	52.8%	3.7%	22 990 €/an	1 524 €/m <sup>2</sup>
La Hérelle	237	5 km <sup>2</sup>	47 h/km <sup>2</sup>	53.2%	6.3%	21 220 €/an	1 532 €/m <sup>2</sup>
Wavignies (2 avis)	1 341	9 km <sup>2</sup>	149 h/km <sup>2</sup>	46.2%	5.1%	21 570 €/an	1 503 €/m <sup>2</sup>

bien-dans-ma-ville.fr



# Vous aimez votre ville ? Notez-la !

Et faites-nous part de vos remarques constructives



Avec

**BIEN** dans ma **VILLE** 