



Version web

Ville de Pimprez

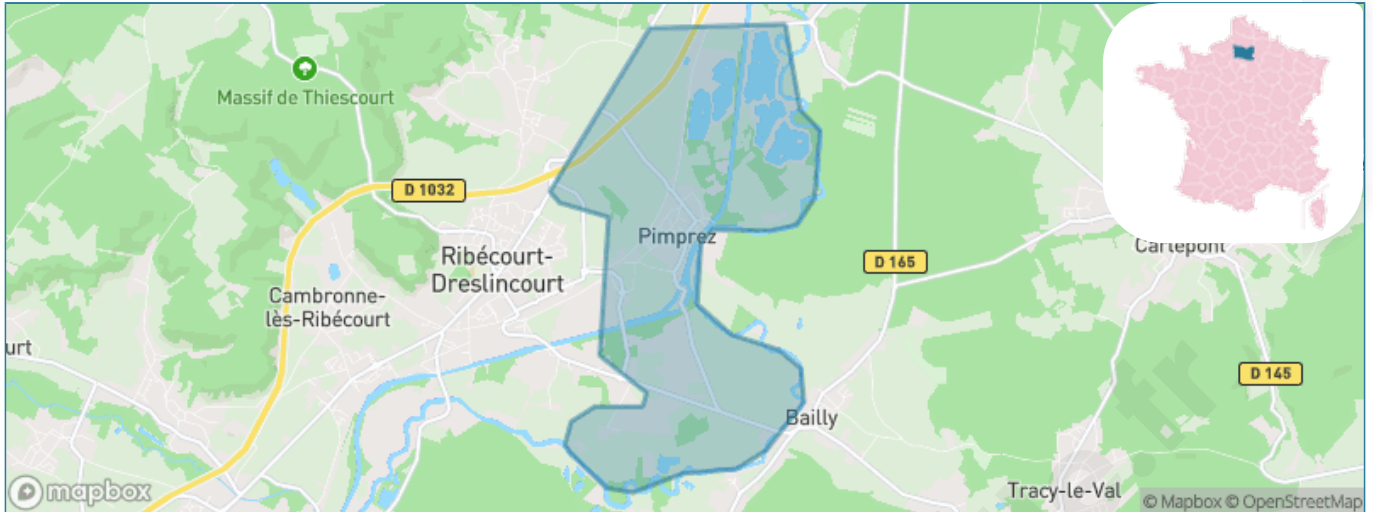
Présenté par

BIEN dans
ma **VILLE** 

Sommaire

Situation géographique	3
Statistiques sur la population	4
Evolution du nombre d'habitants	4
Tranche d'âge	5
0-14 ans	5
15-29 ans	5
30-44 ans	5
45-59 ans	5
60-74 ans	5
75-89 ans	5
90 ans et +	5
Activité professionnelle	5
Agriculteurs	5
Artisans, Commerçants	5
Cadres et sup.	5
Professions intermédiaires	5
Employé	5
Ouvrier	5
Retraité	5
Autres	5
Niveau de diplôme	6
Sans diplôme ou CEP	6
Brevet, BEPC, DNB	6
CAP-BEP ou équivalent	6
BAC ou équivalent	6
BAC+2	6
BAC+3 ou +4	6
BAC+5 ou plus	6
Composition des ménages	6
Couple sans enfant	6
Couple avec enfant(s)	6
Famille monoparentale	6
Colocation / Autre	6
Personnes seules	6
Profils électoraux	7
Premier tour	7
Sécurité	8
Evolution du nombre d'infractions	8
Pour comparer	9
Services à la population	10
Commerce	10
Éducation	10
Villes autour de Pimprez	12

Situation géographique



i Informations clés

- **Région** : Hauts-de-France
- **Département** : Oise
- **Code postal** : 60170
- **Superficie** : 9 km²



Statistiques sur la population



Nombre d'habitants

848



Age moyen

37 ans



Pop active

51.8%



Taux chômage

7%



Pop densité

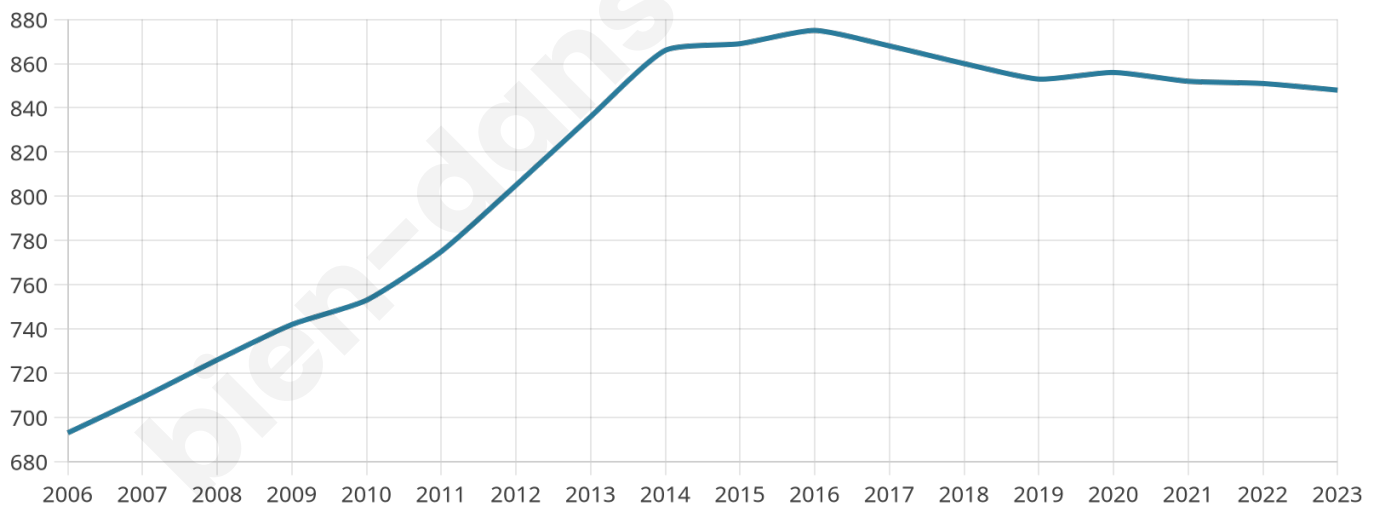
94 h/km²



Revenu moyen

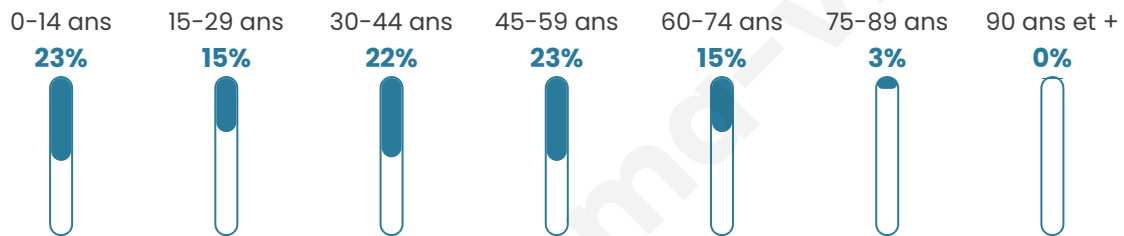
24 030 €/an

Evolution du nombre d'habitants

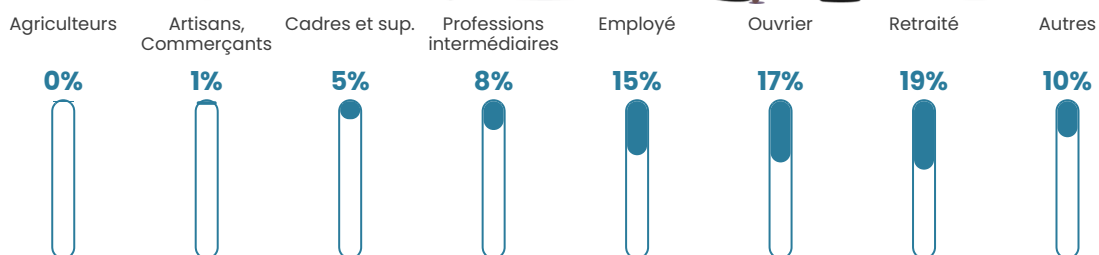


Sources : Institut national de la statistique et des études économiques (insee) selon Les dernières parutions officielles de 2024 portant sur les années 2020, 2021 et 2022.

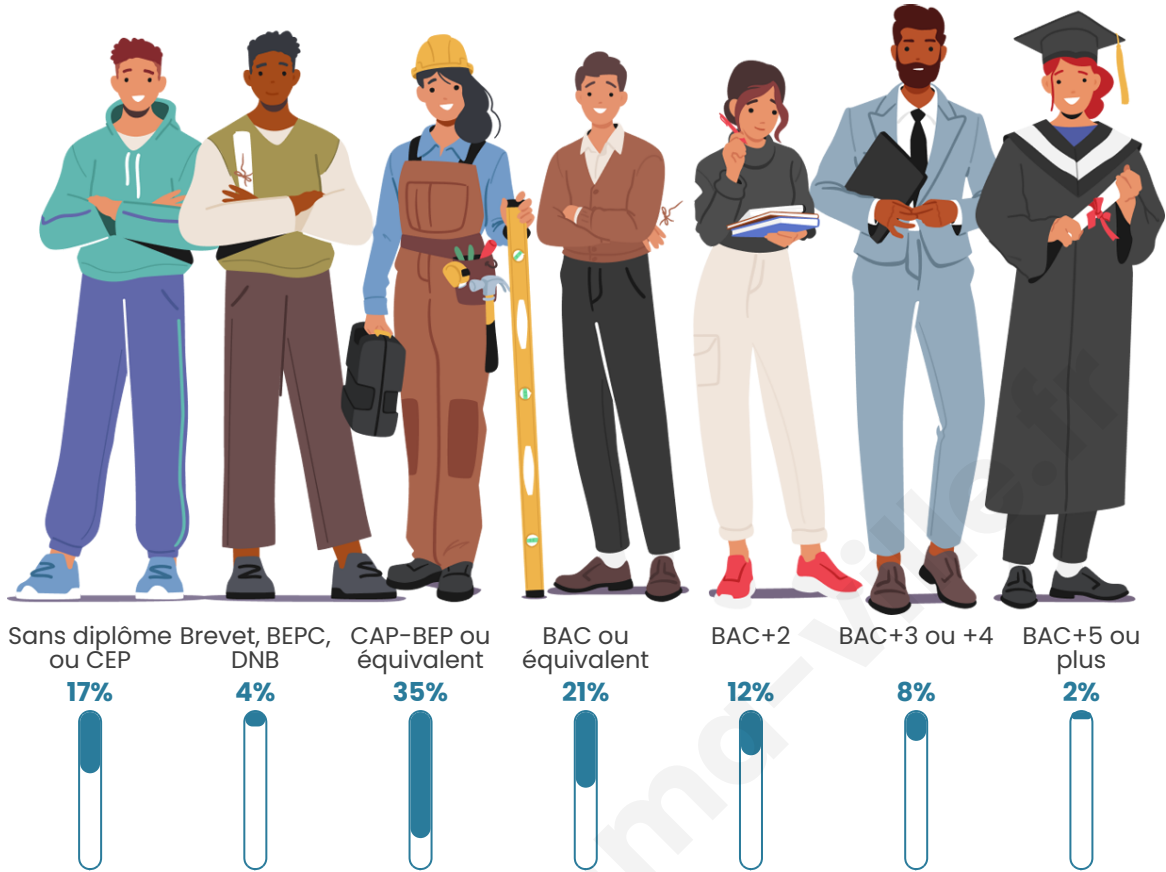
Tranche d'âge



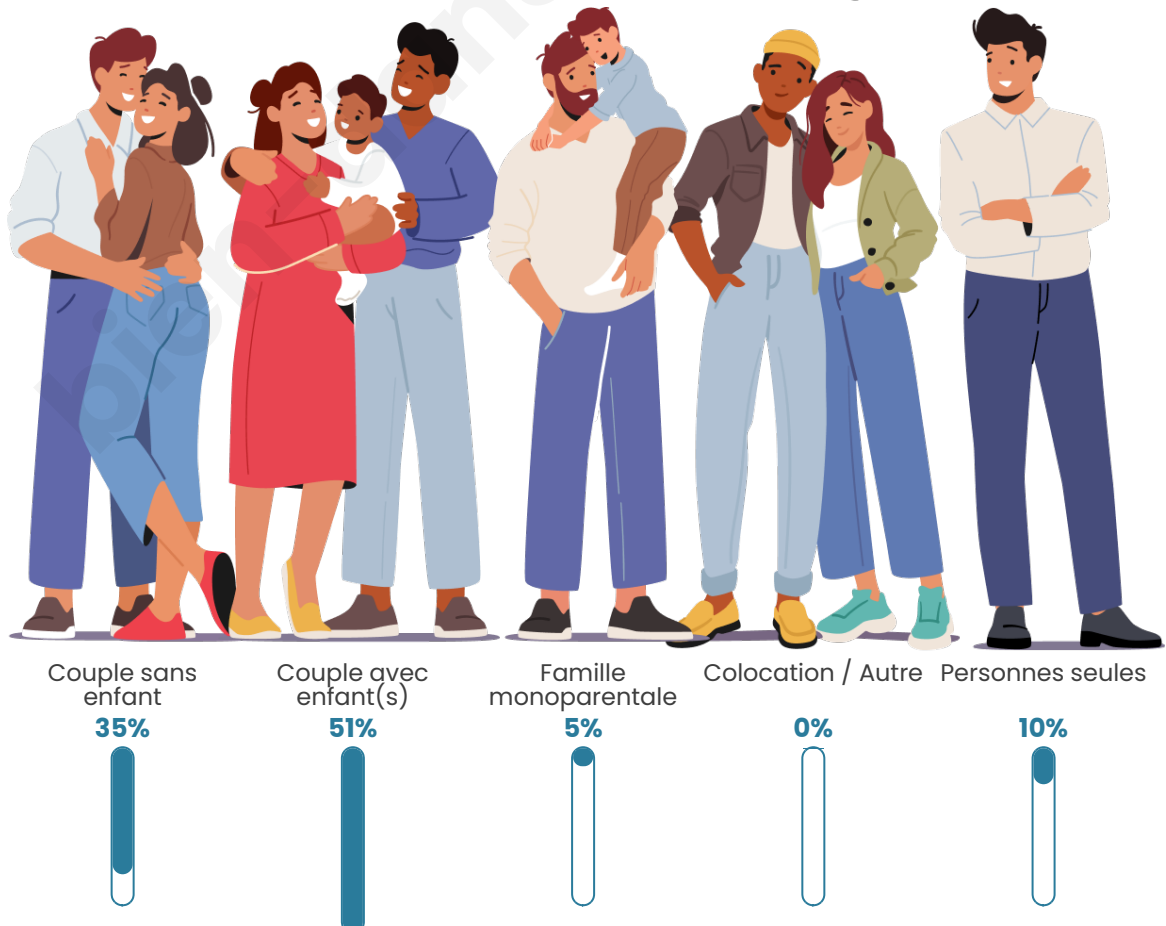
Activité professionnelle



Niveau de diplôme



Composition des ménages





Profils électoraux

Premier tour

	Marine LE PEN	42.73 %
	Emmanuel MACRON	19.09 %
	Jean-Luc MÉLENCHON	16.70 %
	Éric ZEMMOUR	6.07 %
	Valérie PÉCRESE	3.25 %
	Anne HIDALGO	2.39 %
	Nicolas DUPONT-AIGNAN	2.39 %
	Jean LASSALLE	2.17 %
	Yannick JADOT	1.74 %
	Fabien ROUSSEL	1.52 %
	Philippe POUTOU	1.08 %
	Nathalie ARTHAUD	0.87 %

Second tour

	Emmanuel MACRON	36,22 %
	Marine LE PEN	63,78 %

594 inscrits

Participation : 79.97%

Votes blancs : 4.63%

Votes nuls : 0.63%

594 inscrits

Participation : 79.46%

Votes blancs : 1.69%

Votes nuls : 0.64%

Sécurité



Agressions physiques / sexuelles

0



Cambriolages

0



Vols / dégradations

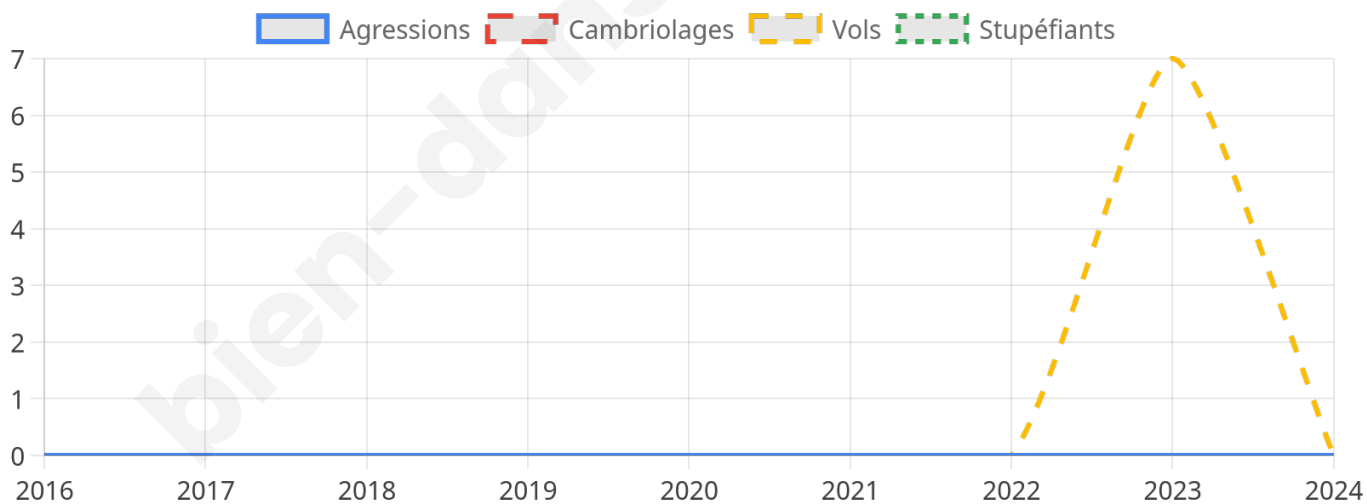
0



Stupéfiants

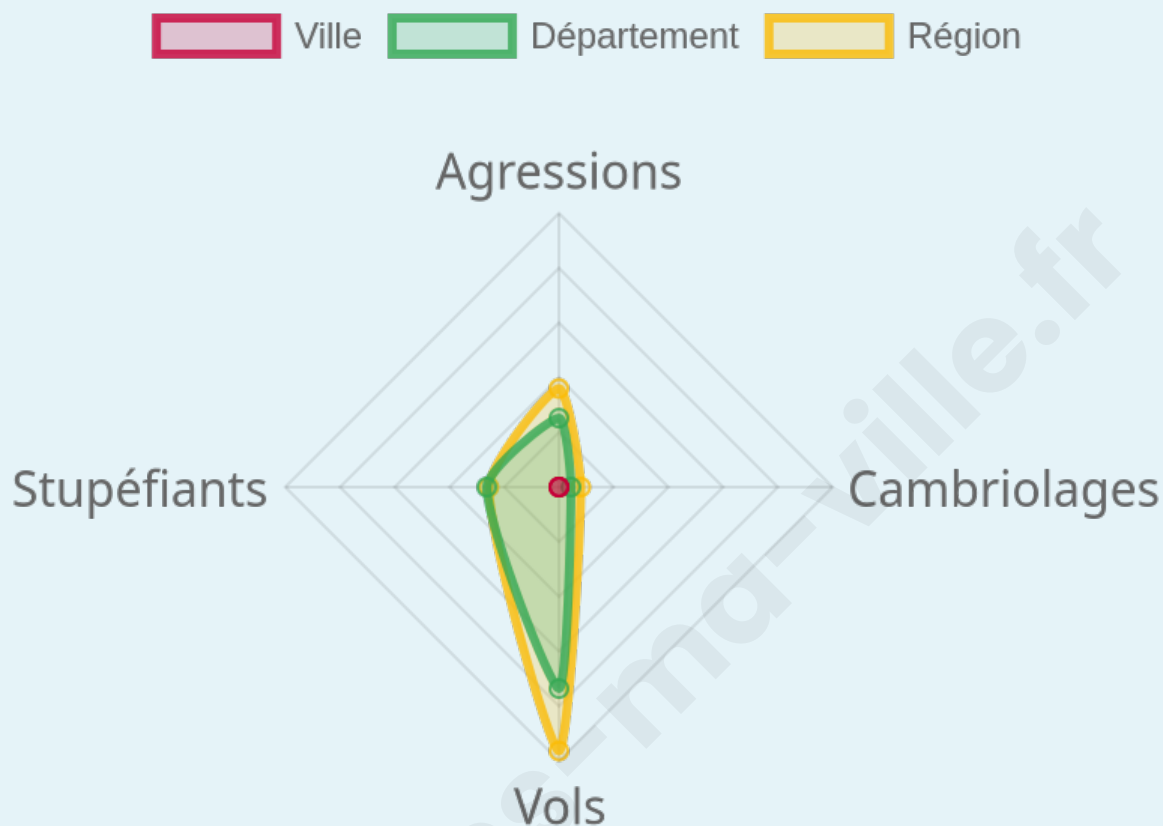
0

Evolution du nombre d'infractions



Pour comparer

(en proportion du nombre d'habitants)



Sources : Bases statistiques communale, départementale et régionale de la délinquance enregistrée par la police et la gendarmerie nationales selon les dernières parutions officielles de 2025 portant sur l'année 2024 ([data.gouv](https://data.gouv.fr)).

Agressions physiques / sexuelles : Violences sexuelles, coups et blessures volontaires intrafamiliaux, coups et blessures volontaires, autres coups, blessures volontaires et vols violents sans arme.

Cambriolages : Cambriolages de logements.

Vols : Vols avec armes, vols d'accessoires sur véhicules, vols dans les véhicules, vols de véhicules, vols sans violence contre des personnes, destructions, dégradations volontaires et escroqueries.

Stupéfiants : Trafic de stupéfiants dont (AFD) et usage de stupéfiants.

Services à la population



Commerce

Hypermarché	X <u>Ribécourt-Dreslincourt</u> 2km
Supermarché	X <u>Noyon</u> 6km
Superette	X <u>Cambronne-lès-Ribécourt</u> 4km
Boulangerie	X <u>Ribécourt-Dreslincourt</u> 2km
Boucherie	X <u>Ribécourt-Dreslincourt</u> 2km
Restaurant	X <u>Ribécourt-Dreslincourt</u> 2km
Garage	1
Station-service	X <u>Ribécourt-Dreslincourt</u> 2km
Banque	X <u>Ribécourt-Dreslincourt</u> 2km
La poste	1
Coiffeur	X <u>Ribécourt-Dreslincourt</u> 1km
Tabac	X <u>Rethondes</u> 11km
Bars / discothèque	X <u>Ribécourt-Dreslincourt</u> 2km
Bibliothèque	X <u>Thourotte</u> 6km
Cinéma	X <u>Noyon</u> 6km
Vétérinaire	X <u>Thourotte</u> 7km



Santé

Pharmacie	X <u>Ribécourt-Dreslincourt</u> 2km
Hôpital	X <u>Noyon</u> 9km
Laboratoire d'analyses médicales	X <u>Thourotte</u> 7km
Etablissement pour handicapé	X <u>Ribécourt-Dreslincourt</u> 2km
EHPA	X <u>Thourotte</u> 6km
Médecin	X <u>Ribécourt-Dreslincourt</u> 2km
Dentiste	X <u>Ribécourt-Dreslincourt</u> 2km
Chirurgien	X <u>Noyon</u> 9km
Dermatologue	X <u>Compiègne</u> 15km
Anesthésiste	X <u>Noyon</u> 8km
Gastro-entérologue	X <u>Compiègne</u> 16km
Gynécologue	X <u>Noyon</u> 8km
Cancérologue	X <u>Compiègne</u> 16km
Neurologue	X <u>Compiègne</u> 14km
Ophtalmologue	X <u>Noyon</u> 9km
ORL	X <u>Noyon</u> 8km
Cardiologue	X <u>Noyon</u> 8km
Pédiatre	X <u>Noyon</u> 7km
Pneumologue	X <u>Compiègne</u> 16km
Psychologue	X <u>Compiègne</u> 14km
Radiologue	X <u>Noyon</u> 9km
Rhumatologue	X <u>Cuise-la-Motte</u> 13km
Sage-femme	X <u>Ribécourt-Dreslincourt</u> 2km



Éducation

Crèche	1
Ecole maternelle Public	X <u>Ville</u> 4km
Ecole maternelle Privé	X <u>Soissons</u> 32km
Ecole primaire Public	1
Ecole primaire Privé	X <u>Noyon</u> 8km
Collège Public	X <u>Ribécourt-Dreslincourt</u> 2km
Collège Privé	X <u>Noyon</u> 8km
Lycée Public	X <u>Ribécourt-Dreslincourt</u> 2km
Lycée Privé	X <u>Compiègne</u> 14km

([data.gouv](#)). Liste, localisation et tarifs des professionnels de santé selon les dernières parutions officielles de 2025 portant sur l'année 2024 ([opendatasoft](#)) et FINISS Extraction du Fichier des établissements selon les dernières parutions officielles de 2025 portant sur l'année 2024 ([data.gouv](#)). Adresse et géolocalisation des établissements d'enseignement du premier et second degrés selon les dernières parutions officielles de 2025 portant sur l'année 2024 ([data.education.gouv](#))

bien-dans-ma-ville.fr

Villes autour de Pimprez

Ville	Habitants	Superficie	Pop densité	Pop active	Taux chômage	Revenu moyen	Prix immobilier
Ribécourt-Dreslincourt (2 avis)	3 871	13 km ²	298 h/km ²	44.8%	6.4%	21 860 €/an	1 773 €/m ²
Bailly (1 avis)	599	4 km ²	150 h/km ²	50.4%	4.2%	24 620 €/an	1 653 €/m ²
Chiry-Ourscamp (1 avis)	1 093	13 km ²	84 h/km ²	51.9%	7%	22 770 €/an	1 601 €/m ²
Ville	741	6 km ²	124 h/km ²	49.4%	4.2%	24 190 €/an	1 006 €/m ²
Passel	271	3 km ²	90 h/km ²	41.7%	4.4%	23 220 €/an	1 768 €/m ²
Saint-Léger-aux-Bois	735	8 km ²	92 h/km ²	52.2%	4.5%	25 350 €/an	1 672 €/m ²
Cambronne-lès-Ribécourt (1 avis)	1 831	6 km ²	305 h/km ²	47.5%	6.4%	22 550 €/an	2 095 €/m ²
Carlepont (2 avis)	1 393	19 km ²	73 h/km ²	48.5%	5.4%	22 980 €/an	1 442 €/m ²
Cannectancourt (2 avis)	515	7 km ²	74 h/km ²	46.6%	4.5%	23 610 €/an	1 459 €/m ²
Sempigny (1 avis)	760	4 km ²	190 h/km ²	42.9%	7%	22 380 €/an	1 297 €/m ²
Montmacq (1 avis)	1 142	7 km ²	163 h/km ²	46.4%	4%	25 160 €/an	1 882 €/m ²
Pont-l'Évêque (1 avis)	648	1 km ²	648 h/km ²	48.1%	9%	20 610 €/an	1 661 €/m ²
Thourotte (4 avis)	4 463	4 km ²	1 116 h/km ²	42.2%	6.4%	21 310 €/an	1 863 €/m ²
Tracy-le-Val (2 avis)	1 037	4 km ²	259 h/km ²	51.2%	3.5%	26 130 €/an	1 943 €/m ²
Machemont	830	6 km ²	138 h/km ²	49.3%	5.8%	24 740 €/an	1 823 €/m ²

bien-dans-ma-ville.fr



Vous aimez votre ville ? Notez-la !

Et faites-nous part de vos remarques constructives



Avec

BIEN dans ma **VILLE** 