



Version web

# Ville de Peyrissac

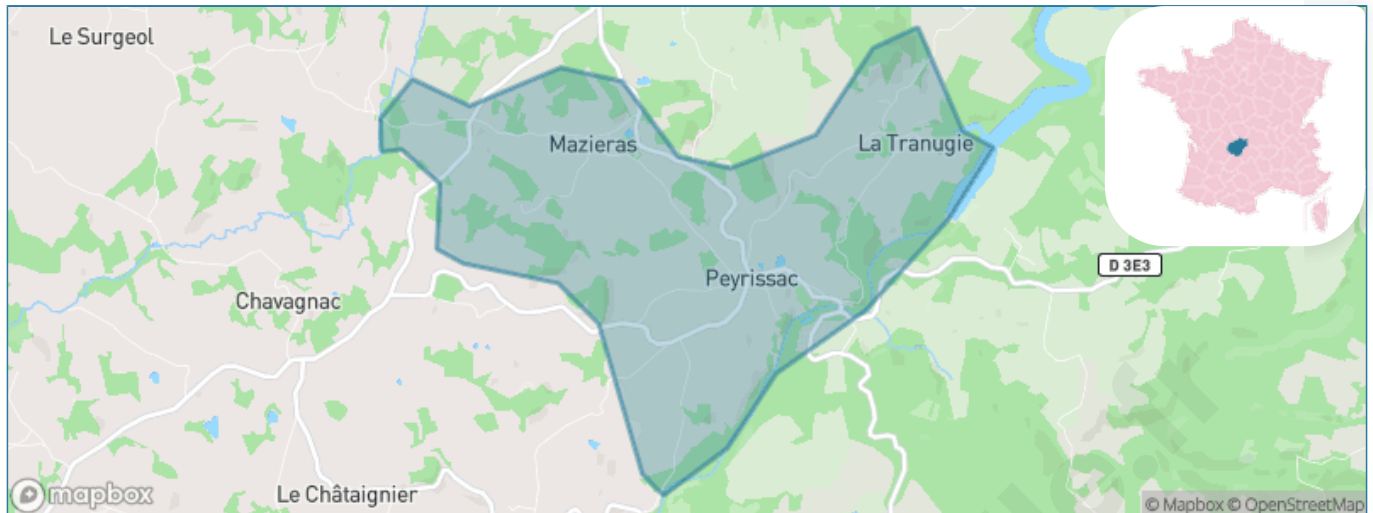
Présenté par

**BIEN** dans  
ma **VILLE** 

# Sommaire

Situation géographique .....	3
Statistiques sur la population .....	4
Evolution du nombre d'habitants .....	4
Tranche d'âge .....	5
0-14 ans .....	5
15-29 ans .....	5
30-44 ans .....	5
45-59 ans .....	5
60-74 ans .....	5
75-89 ans .....	5
90 ans et + .....	5
Activité professionnelle .....	5
Agriculteurs .....	5
Artisans, Commerçants .....	5
Cadres et sup. ....	5
Professions intermédiaires .....	5
Employé .....	5
Ouvrier .....	5
Retraité .....	5
Autres .....	5
Niveau de diplôme .....	6
Sans diplôme ou CEP .....	6
Brevet, BEPC, DNB .....	6
CAP-BEP ou équivalent .....	6
BAC ou équivalent .....	6
BAC+2 .....	6
BAC+3 ou +4 .....	6
BAC+5 ou plus .....	6
Composition des ménages .....	6
Couple sans enfant .....	6
Couple avec enfant(s) .....	6
Famille monoparentale .....	6
Colocation / Autre .....	6
Personnes seules .....	6
Profils électoraux .....	7
Premier tour .....	7
Sécurité .....	8
Evolution du nombre d'infractions .....	8
Pour comparer .....	9
Services à la population .....	10
Commerce .....	10
Éducation .....	10
Villes autour de Peyrissac .....	11

# Situation géographique



## i Informations clés

- **Région** : Nouvelle-Aquitaine
- **Département** : Corrèze
- **Code postal** : 19260
- **Superficie** : 5 km<sup>2</sup>



# Statistiques sur la population



Nombre d'habitants

**133**



Age moyen

**56 ans**



Pop active

**31.6%**



Taux chômage

**3.2%**



Pop densité

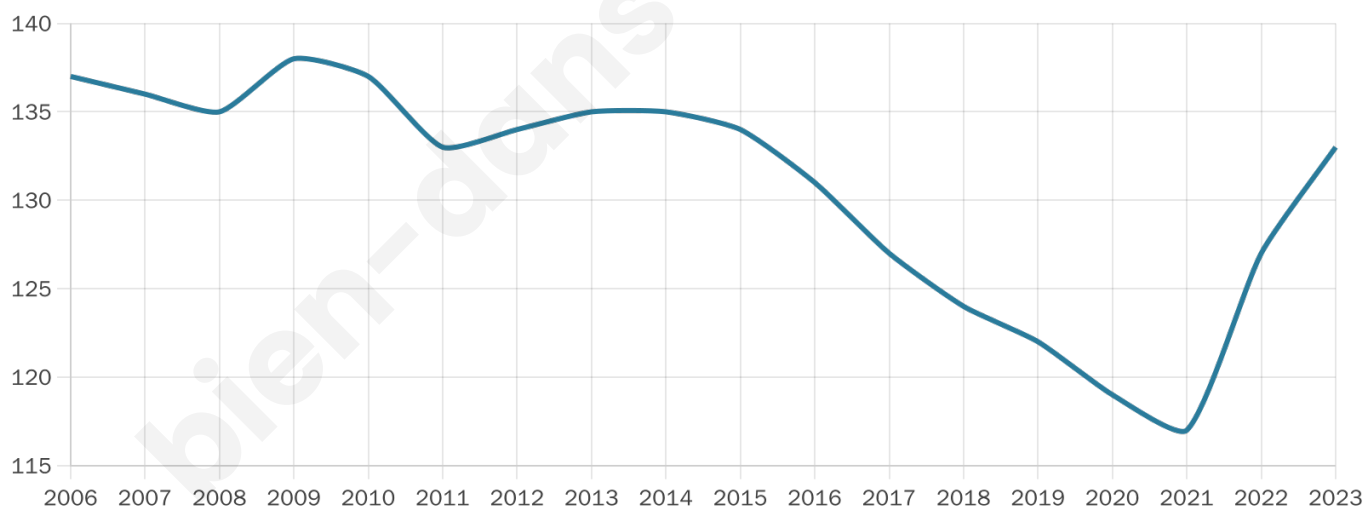
**27 h/km<sup>2</sup>**



Revenu moyen

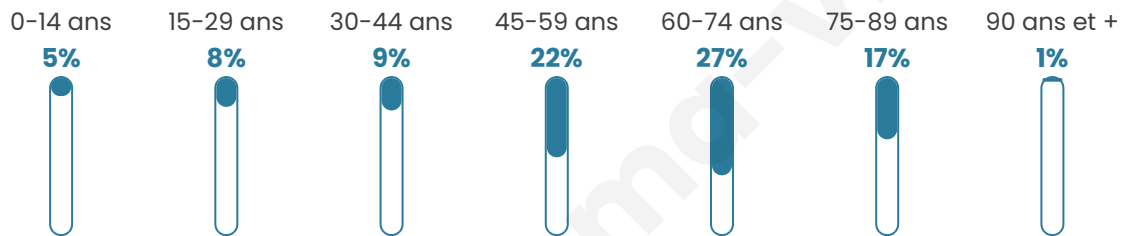
**22 640 €/an**

## Evolution du nombre d'habitants

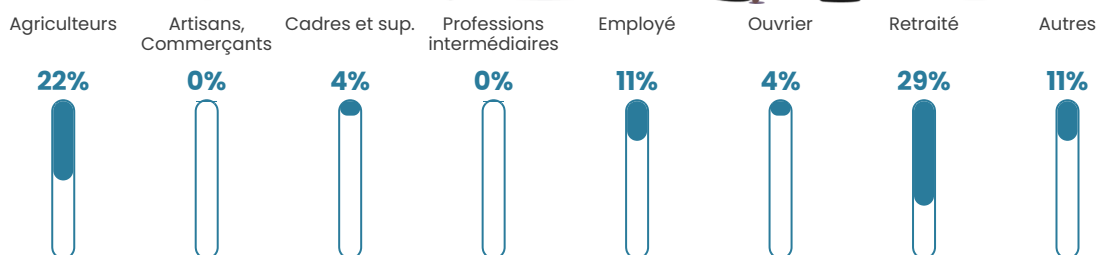


Sources : Institut national de la statistique et des études économiques (insee) selon Les dernières parutions officielles de 2024 portant sur les années 2020, 2021 et 2022.

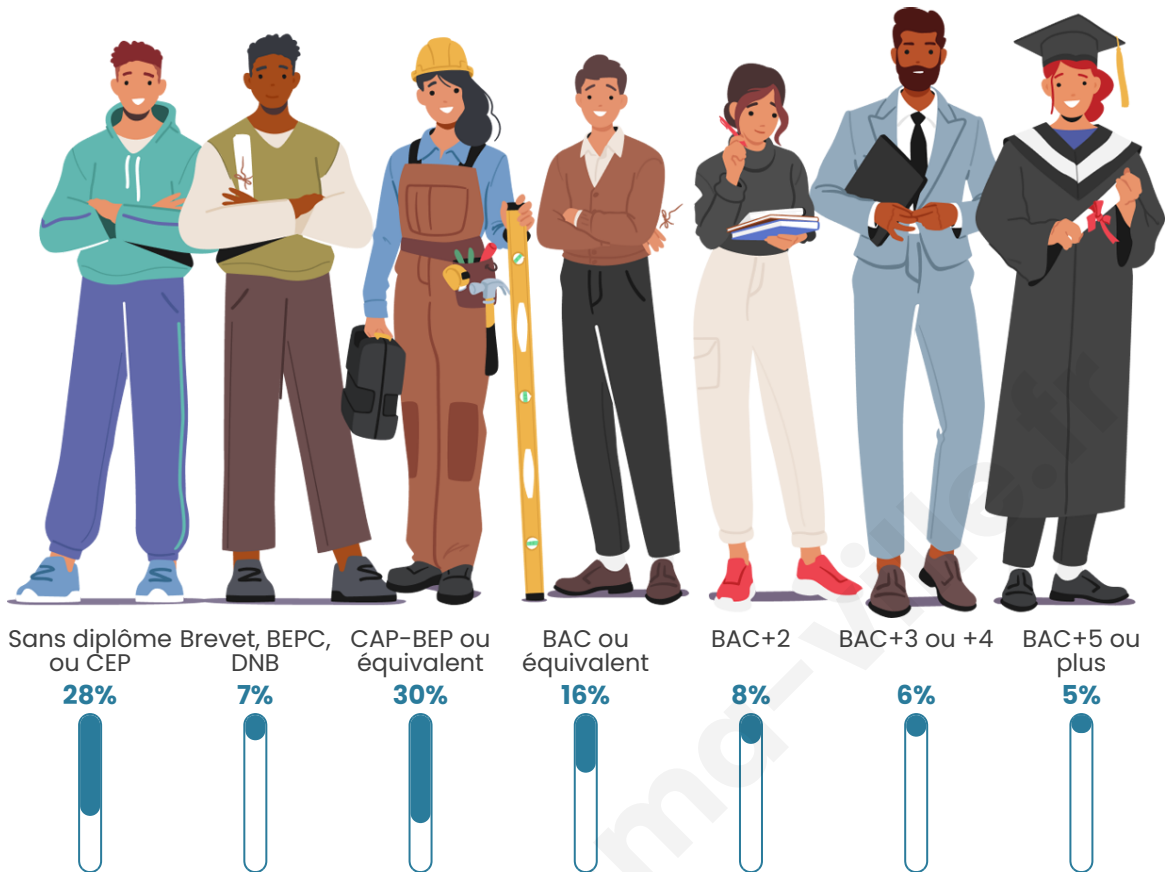
## Tranche d'âge



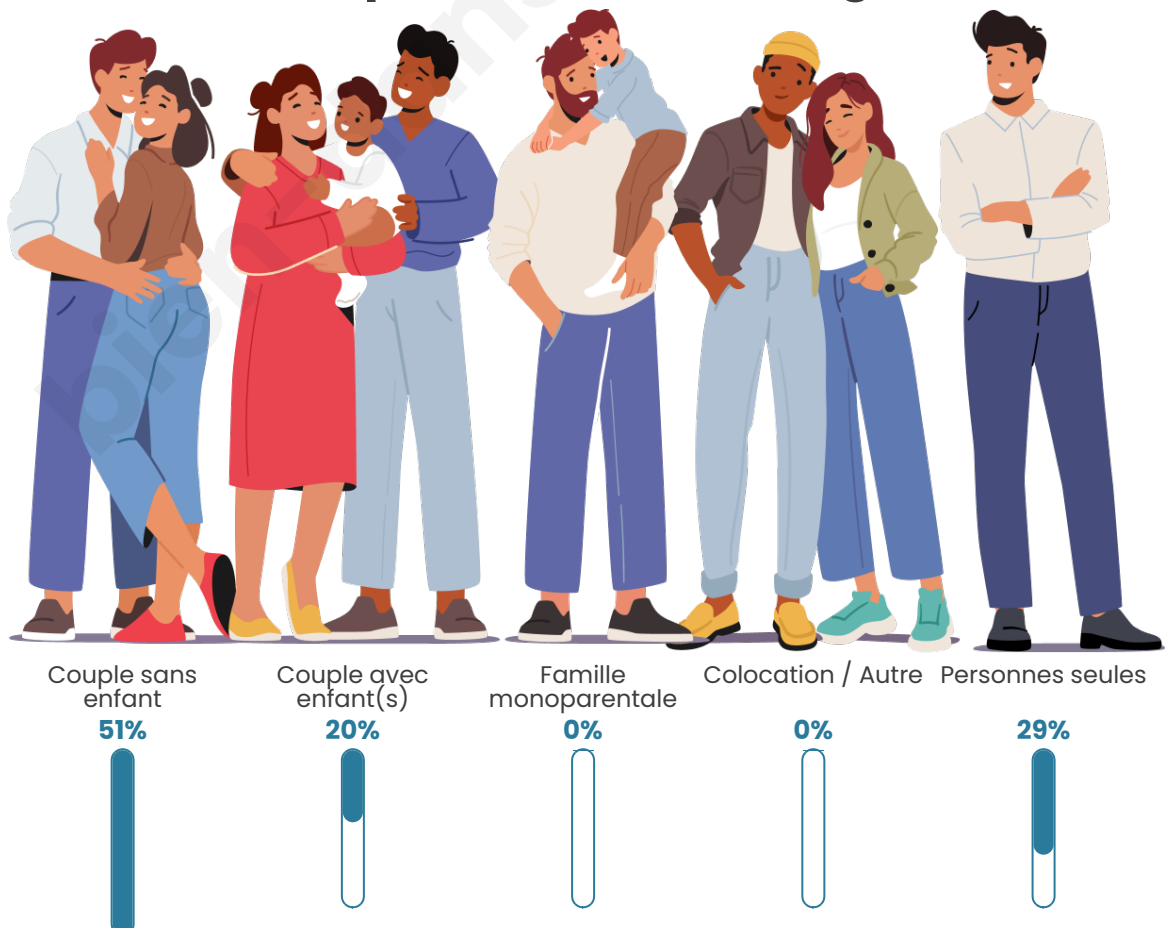
## Activité professionnelle



## Niveau de diplôme





## Composition des ménages



# Profils électoraux



## Premier tour

	Emmanuel MACRON	23.53 %
	Jean-Luc MÉLENCHON	23.53 %
	Marine LE PEN	19.61 %
	Valérie PÉCRESSÉ	13.73 %
	Fabien ROUSSEL	3.92 %
	Jean LASSALLE	3.92 %
	Éric ZEMMOUR	3.92 %
	Anne HIDALGO	2.94 %
	Nathalie ARTHAUD	1.96 %
	Philippe POUTOU	1.96 %
	Nicolas DUPONT-AIGNAN	0.98 %
	Yannick JADOT	0.00 %

### 122 inscrits

Participation : 87.7%  
Votes blancs : 3.74%  
Votes nuls : 0.93%

## Second tour

	Emmanuel MACRON	59,74 %
	Marine LE PEN	40,26 %

### 122 inscrits

Participation : 85.25%  
Votes blancs : 21.15%  
Votes nuls : 4.81%

# Sécurité



Agressions physiques / sexuelles

0



Cambriolages

0



Vols / dégradations

0



Stupéfiants

0

## Evolution du nombre d'infractions



## Pour comparer

(en proportion du nombre d'habitants)



Sources : Bases statistiques communale, départementale et régionale de la délinquance enregistrée par la police et la gendarmerie nationales selon les dernières parutions officielles de 2025 portant sur l'année 2024 ([data.gouv](https://data.gouv.fr)).

Agressions physiques / sexuelles : Violences sexuelles, coups et blessures volontaires intrafamiliaux, coups et blessures volontaires, autres coups, blessures volontaires et vols violents sans arme.

Cambriolages : Cambriolages de logements.

Vols : Vols avec armes, vols d'accessoires sur véhicules, vols dans les véhicules, vols de véhicules, vols sans violence contre des personnes, destructions, dégradations volontaires et escroqueries.

Stupéfiants : Trafic de stupéfiants dont (AFD) et usage de stupéfiants.

# Services à la population



## Commerce

Hypermarché	X <a href="#">Tulle</a> 26km
Supermarché	X <a href="#">Le Lonzac</a> 5km
Superette	X <a href="#">Le Lonzac</a> 5km
Boulangerie	X <a href="#">Eyburie</a> 4km
Boucherie	X <a href="#">Eyburie</a> 6km
Restaurant	X <a href="#">Le Lonzac</a> 5km
Garage	X <a href="#">Le Lonzac</a> 6km
Station-service	X <a href="#">Treignac</a> 10km
Banque	X <a href="#">Chamboulive</a> 8km
La poste	X <a href="#">Treignac</a> 10km
Coiffeur	X <a href="#">Le Lonzac</a> 6km
Tabac	X <a href="#">Treignac</a> 10km
Bars / discothèque	X <a href="#">Le Lonzac</a> 6km
Bibliothèque	X <a href="#">Le Lonzac</a> 5km
Cinéma	X <a href="#">Uzerche</a> 13km
Vétérinaire	X <a href="#">Le Lonzac</a> 6km



## Santé

Pharmacie	X <a href="#">Le Lonzac</a> 6km
Hôpital	X <a href="#">Tulle</a> 25km
Laboratoire d'analyses médicales	X <a href="#">Uzerche</a> 13km
Etablissement pour handicapé	X <a href="#">Chamberet</a> 9km
EHPA	X <a href="#">Le Lonzac</a> 6km
Médecin	X <a href="#">Chamboulive</a> 8km
Dentiste	X <a href="#">Uzerche</a> 12km
Chirurgien	X <a href="#">Chamberet</a> 9km
Dermatologue	X <a href="#">Tulle</a> 27km
Anesthésiste	X <a href="#">Brive-la-Gaillarde</a> 38km
Gastro-entérologue	X <a href="#">Brive-la-Gaillarde</a> 38km
Gynécologue	X <a href="#">Treignac</a> 9km
Cancérologue	X <a href="#">Limoges</a> 47km
Neurologue	X <a href="#">Sainte-Fortunade</a> 32km
Ophtalmologue	X <a href="#">Saint-Mexant</a> 25km
ORL	X <a href="#">Laguenne-sur-Avalouze</a> 29km
Cardiologue	X <a href="#">Chamberet</a> 9km
Pédiatre	X <a href="#">Malemort</a> 38km
Pneumologue	X <a href="#">Brive-la-Gaillarde</a> 40km
Psychologue	X <a href="#">Donzenac</a> 30km
Radiologue	X <a href="#">Tulle</a> 26km
Rhumatologue	X <a href="#">Tulle</a> 27km
Sage-femme	X <a href="#">Uzerche</a> 13km



## Éducation

Crèche	X <a href="#">Chamboulive</a> 7km
Ecole maternelle Public	X <a href="#">La Porcherie</a> 14km
Ecole maternelle Privé	X <a href="#">Limoges</a> 51km
Ecole primaire Public	X <a href="#">Le Lonzac</a> 5km
Ecole primaire Privé	X <a href="#">Salon-la-Tour</a> 11km
Collège Public	X <a href="#">Treignac</a> 10km
Collège Privé	X <a href="#">Salon-la-Tour</a> 11km
Lycée Public	X <a href="#">Naves</a> 22km
Lycée Privé	X <a href="#">Treignac</a> 9km

Sources : Base Sirene des entreprises et de leurs établissements selon les dernières parutions officielles de 2025 portant sur l'année 2024 ([data.gouv](#)). Liste, localisation et tarifs des professionnels de santé selon les dernières parutions officielles de 2025 portant sur l'année 2024 ([opendatasoft](#)) et FINISS Extraction du Fichier des établissements selon les dernières parutions officielles de 2025 portant sur l'année 2024 ([data.gouv](#)). Adresse et géolocalisation des établissements d'enseignement du premier et second degrés selon les dernières parutions officielles de 2025 portant sur l'année 2024 ([data.education.gouv](#))

## Villes autour de Peyrissac

Ville	Habitants	Superficie	Pop densité	Pop active	Taux chômage	Revenu moyen	Prix immobilier
Rilhac-Treignac	117	9 km <sup>2</sup>	13 h/km <sup>2</sup>	29.1%	3.4%	20 010 €/an	950 €/m <sup>2</sup>
Le Lonzac	823	36 km <sup>2</sup>	23 h/km <sup>2</sup>	34.3%	2.7%	22 060 €/an	749 €/m <sup>2</sup>
Affieux	385	30 km <sup>2</sup>	13 h/km <sup>2</sup>	35.3%	1.3%	22 910 €/an	682 €/m <sup>2</sup>
Meilhards	545	45 km <sup>2</sup>	12 h/km <sup>2</sup>	36.1%	2.9%	19 980 €/an	868 €/m <sup>2</sup>
Soudaine-Lavinadière	143	21 km <sup>2</sup>	7 h/km <sup>2</sup>	44.1%	4.9%	20 600 €/an	1 920 €/m <sup>2</sup>
Eyburie	486	29 km <sup>2</sup>	17 h/km <sup>2</sup>	43.6%	3.3%	19 680 €/an	771 €/m <sup>2</sup>
Condat-sur-Ganaveix	643	37 km <sup>2</sup>	17 h/km <sup>2</sup>	39.7%	3%	22 750 €/an	1 246 €/m <sup>2</sup>
Chamboulive	1 155	46 km <sup>2</sup>	25 h/km <sup>2</sup>	39.9%	4.2%	21 060 €/an	969 €/m <sup>2</sup>
Madranges	166	12 km <sup>2</sup>	14 h/km <sup>2</sup>	34.3%	3.6%	22 680 €/an	1 650 €/m <sup>2</sup>
Chamberet (1 avis)	1 433	69 km <sup>2</sup>	21 h/km <sup>2</sup>	34.2%	4%	19 690 €/an	1 347 €/m <sup>2</sup>
Lamongerie	124	12 km <sup>2</sup>	10 h/km <sup>2</sup>	43.5%	2.4%	23 370 €/an	1 448 €/m <sup>2</sup>
Treignac (5 avis)	1 256	36 km <sup>2</sup>	35 h/km <sup>2</sup>	34%	3.2%	21 820 €/an	920 €/m <sup>2</sup>
Pierrefitte	93	10 km <sup>2</sup>	9 h/km <sup>2</sup>	46.2%	4.3%	NC	1 581 €/m <sup>2</sup>
Espartignac	407	14 km <sup>2</sup>	29 h/km <sup>2</sup>	44.5%	3.7%	24 790 €/an	813 €/m <sup>2</sup>
Surdoux	59	3 km <sup>2</sup>	20 h/km <sup>2</sup>	30.5%	3.4%	NC	444 €/m <sup>2</sup>

bien-dans-ma-ville.fr



# **Vous aimez votre ville ? Notez-la !**

Et faites-nous part de vos remarques constructives



Avec

**BIEN** dans ma **VILLE** 