



Version web

# Ville de Perthes-lès-Brienne

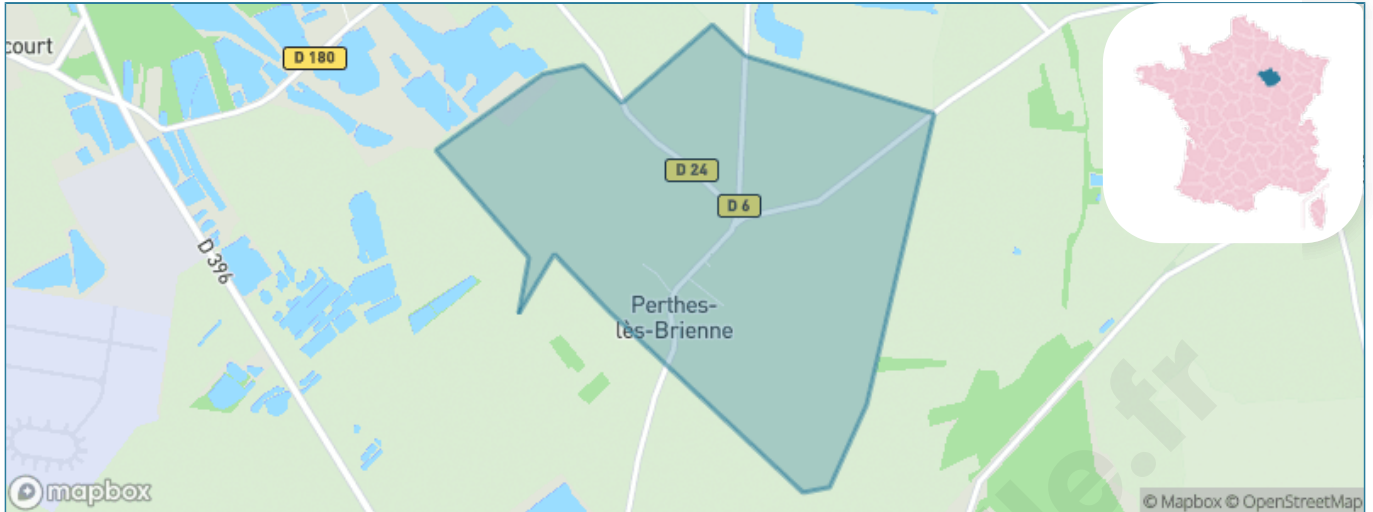
Présenté par

**BIEN** dans ma **VILLE** 

# Sommaire

Situation géographique .....	3
Statistiques sur la population .....	4
Evolution du nombre d'habitants .....	4
Tranche d'âge .....	5
0-14 ans .....	5
15-29 ans .....	5
30-44 ans .....	5
45-59 ans .....	5
60-74 ans .....	5
75-89 ans .....	5
90 ans et + .....	5
Activité professionnelle .....	5
Agriculteurs .....	5
Artisans, Commerçants .....	5
Cadres et sup. ....	5
Professions intermédiaires .....	5
Employé .....	5
Ouvrier .....	5
Retraité .....	5
Autres .....	5
Niveau de diplôme .....	6
Sans diplôme ou CEP .....	6
Brevet, BEPC, DNB .....	6
CAP-BEP ou équivalent .....	6
BAC ou équivalent .....	6
BAC+2 .....	6
BAC+3 ou +4 .....	6
BAC+5 ou plus .....	6
Composition des ménages .....	6
Couple sans enfant .....	6
Couple avec enfant(s) .....	6
Famille monoparentale .....	6
Colocation / Autre .....	6
Personnes seules .....	6
Profils électoraux .....	7
Premier tour .....	7
Sécurité .....	8
Evolution du nombre d'infractions .....	8
Pour comparer .....	9
Services à la population .....	10
Commerce .....	10
Éducation .....	10
Villes autour de Perthes-lès-Brienne .....	12

# Situation géographique



## i Informations clés

- **Région** : Grand Est
- **Département** : Aube
- **Code postal** : 10500
- **Superficie** : 3 km<sup>2</sup>



# Statistiques sur la population



Nombre d'habitants

**61**



Age moyen

**50 ans**



Pop active

**50.8%**



Taux chômage

**0%**



Pop densité

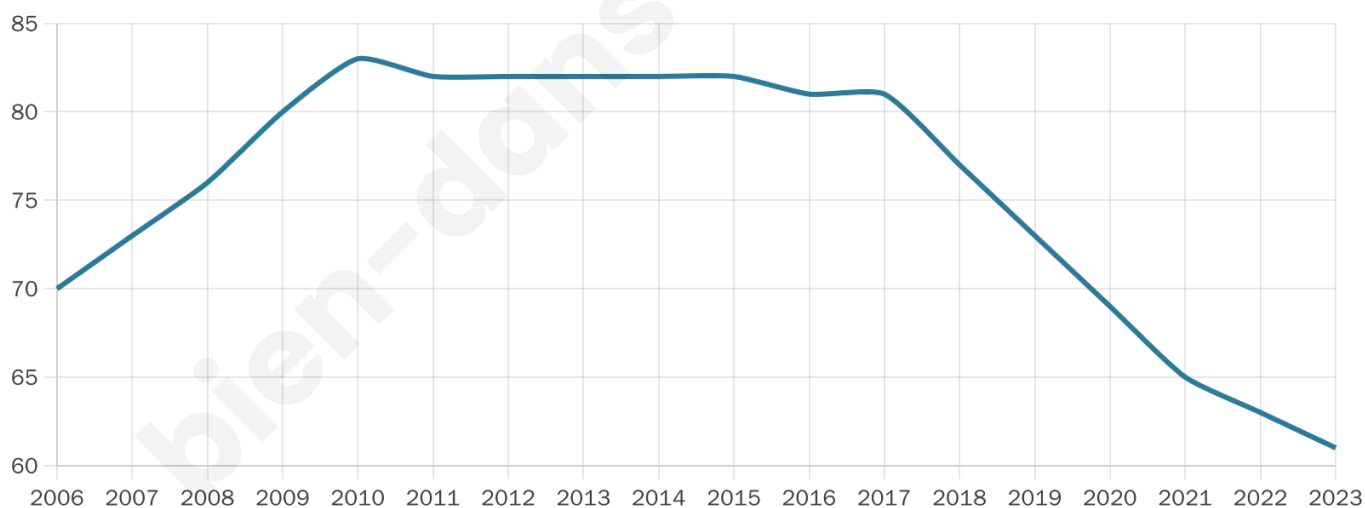
**20 h/km<sup>2</sup>**



Revenu moyen

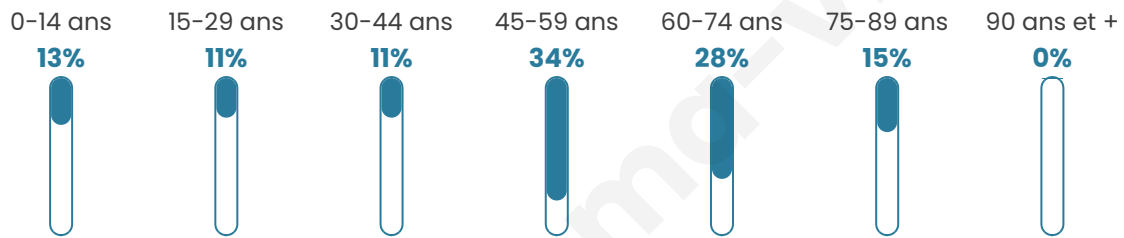
**NC**

## Evolution du nombre d'habitants

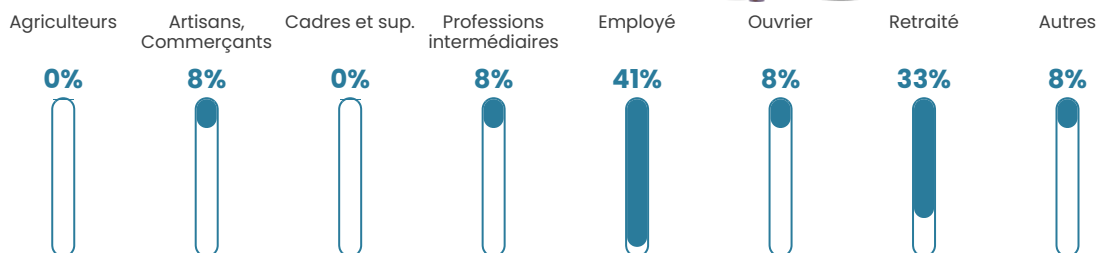


Sources : Institut national de la statistique et des études économiques (insee) selon Les dernières parutions officielles de 2024 portant sur les années 2020, 2021 et 2022.

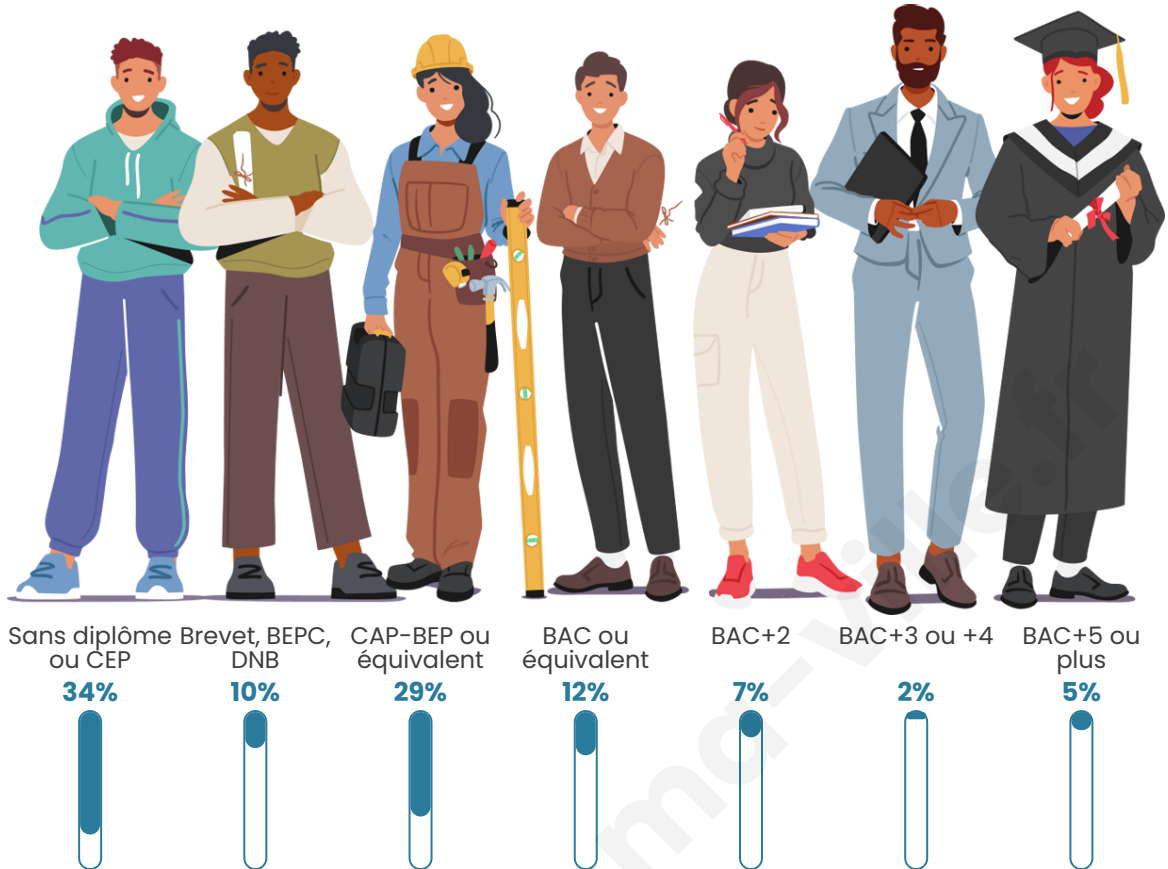
## Tranche d'âge



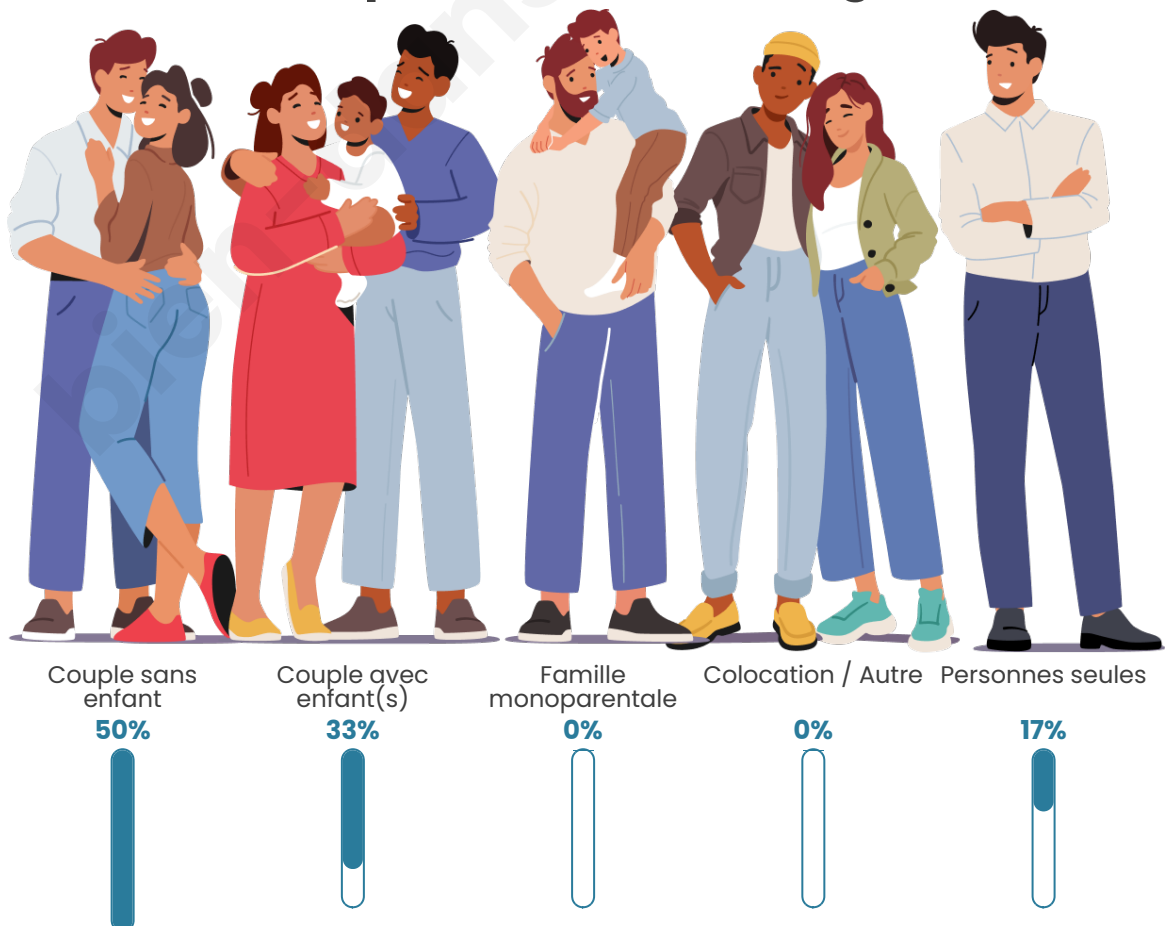
## Activité professionnelle



## Niveau de diplôme



## Composition des ménages



# Profils électoraux

## Premier tour

	Emmanuel MACRON	42.22 %
	Marine LE PEN	42.22 %
	Jean-Luc MÉLENCHON	6.67 %
	Valérie PÉCRESE	4.44 %
	Fabien ROUSSEL	2.22 %
	Jean LASSALLE	2.22 %
	Nathalie ARTHAUD	0.00 %
	Éric ZEMMOUR	0.00 %
	Anne HIDALGO	0.00 %
	Yannick JADOT	0.00 %
	Philippe POUTOU	0.00 %
	Nicolas DUPONT- AIGNAN	0.00 %



### 58 inscrits

Participation : 82.76%

Votes blancs : 4.17%

Votes nuls : 2.08%

## Second tour

	Emmanuel MACRON	53,33 %
	Marine LE PEN	46,67 %

### 58 inscrits

Participation : 82.76%

Votes blancs : 6.25%

Votes nuls : 0%

# Sécurité



Agressions physiques / sexuelles

0



Cambriolages

0



Vols / dégradations

0



Stupéfiants

0

## Evolution du nombre d'infractions



## Pour comparer

(en proportion du nombre d'habitants)



Sources : Bases statistiques communale, départementale et régionale de la délinquance enregistrée par la police et la gendarmerie nationales selon les dernières parutions officielles de 2025 portant sur l'année 2024 ([data.gouv](https://data.gouv.fr)).

Agressions physiques / sexuelles : Violences sexuelles, coups et blessures volontaires intrafamiliaux, coups et blessures volontaires, autres coups, blessures volontaires et vols violents sans arme.

Cambriolages : Cambriolages de logements.

Vols : Vols avec armes, vols d'accessoires sur véhicules, vols dans les véhicules, vols de véhicules, vols sans violence contre des personnes, destructions, dégradations volontaires et escroqueries.

Stupéfiants : Trafic de stupéfiants dont (AFD) et usage de stupéfiants.

# Services à la population



## Commerce

Hypermarché	X <a href="#">Brienne-le-Château</a> 4km
Supermarché	X <a href="#">Brienne-le-Château</a> 4km
Superette	X <a href="#">Brienne-le-Château</a> 5km
Boulangerie	X <a href="#">Brienne-le-Château</a> 4km
Boucherie	X <a href="#">Brienne-le-Château</a> 4km
Restaurant	X <a href="#">Saint-Léger-sous-Brienne</a> 3km
Garage	X <a href="#">Brienne-le-Château</a> 4km
Station-service	X <a href="#">Brienne-le-Château</a> 4km
Banque	X <a href="#">Brienne-le-Château</a> 4km
La poste	X <a href="#">Vallentigny</a> 5km
Coiffeur	X <a href="#">Brienne-le-Château</a> 4km
Tabac	X <a href="#">La Porte du Der</a> 18km
Bars / discothèque	X <a href="#">Rosnay-l'Hôpital</a> 4km
Bibliothèque	X <a href="#">Vendeuvre-sur-Barse</a> 22km
Cinéma	X <a href="#">Bar-sur-Aube</a> 26km
Vétérinaire	X <a href="#">Brienne-le-Château</a> 4km



## Santé

Pharmacie	X <a href="#">Brienne-le-Château</a> 4km
Hôpital	X <a href="#">Bar-sur-Aube</a> 26km
Laboratoire d'analyses médicales	X <a href="#">Brienne-le-Château</a> 4km
Etablissement pour handicapé	X <a href="#">Brienne-le-Château</a> 5km
EHPA	X <a href="#">Brienne-le-Château</a> 4km
Médecin	X <a href="#">Brienne-le-Château</a> 4km
Dentiste	X <a href="#">Brienne-le-Château</a> 5km
Chirurgien	X <a href="#">Saint-Julien-les-Villas</a> 36km
Dermatologue	X <a href="#">Troyes</a> 37km
Anesthésiste	X <a href="#">Troyes</a> 37km
Gastro-entérologue	X <a href="#">Bar-sur-Aube</a> 26km
Gynécologue	X <a href="#">Vitry-le-François</a> 32km
Cancérologue	X <a href="#">Bezannes</a> 96km
Neurologue	X <a href="#">Troyes</a> 38km
Ophtalmologue	X <a href="#">Soulaines-Dhuys</a> 16km
ORL	X <a href="#">Bar-sur-Aube</a> 26km
Cardiologue	X <a href="#">Frignicourt</a> 30km
Pédiatre	X <a href="#">Saint-Julien-les-Villas</a> 37km
Pneumologue	X <a href="#">Tonnerre</a> 76km
Psychologue	X <a href="#">Troyes</a> 37km
Radiologue	X <a href="#">Vitry-le-François</a> 32km
Rhumatologue	X <a href="#">Vitry-le-François</a> 32km
Sage-femme	X <a href="#">Dienville</a> 9km



## Éducation

Crèche	X <a href="#">Brienne-le-Château</a> 4km
Ecole maternelle Public	X <a href="#">Rives Deroises</a> 14km
Ecole maternelle Privé	X <a href="#">Domrémy-la-Pucelle</a> 84km
Ecole primaire Public	X <a href="#">Maizières-lès-Brienne</a> 4km
Ecole primaire Privé	X <a href="#">Bar-sur-Aube</a> 26km
Collège Public	X <a href="#">Brienne-le-Château</a> 5km
Collège Privé	X <a href="#">Vitry-le-François</a> 33km

Lycée Public

X Bar-sur-Aube 26km

Lycée Privé

X Arcis-sur-Aube 31km

Sources : Base Sirene des entreprises et de leurs établissements selon les dernières parutions officielles de 2025 portant sur l'année 2024 ([data.gouv](#)). Liste, localisation et tarifs des professionnels de santé selon les dernières parutions officielles de 2025 portant sur l'année 2024 ([opendatasoft](#)) et FINESS Extraction du Fichier des établissements selon les dernières parutions officielles de 2025 portant sur l'année 2024 ([data.gouv](#)). Adresse et géolocalisation des établissements d'enseignement du premier et second degrés selon les dernières parutions officielles de 2025 portant sur l'année 2024 ([data.education.gouv](#))

bien-dans-ma-ville.fr

## Villes autour de Perthes-lès-Brienne

Ville	Habitants	Superficie	Pop densité	Pop active	Taux chômage	Revenu moyen	Prix immobilier
Lassicourt	55	7 km <sup>2</sup>	8 h/km <sup>2</sup>	47.3%	3.6%	NC	NC
Maizières-lès-Brienne	155	9 km <sup>2</sup>	17 h/km <sup>2</sup>	40.6%	1.9%	21 520 €/an	NC
Brienne-le-Château (1 avis)	2 672	21 km <sup>2</sup>	127 h/km <sup>2</sup>	39.3%	7.4%	20 220 €/an	998 €/m <sup>2</sup>
Courcelles-sur-Voire	22	4 km <sup>2</sup>	6 h/km <sup>2</sup>	59.1%	4.5%	NC	NC
Blignicourt	40	4 km <sup>2</sup>	10 h/km <sup>2</sup>	57.5%	2.5%	NC	NC
Rances	39	3 km <sup>2</sup>	13 h/km <sup>2</sup>	41%	5.1%	NC	NC
Juzanvigny	120	7 km <sup>2</sup>	17 h/km <sup>2</sup>	42.5%	6.7%	20 960 €/an	698 €/m <sup>2</sup>
Vallentigny	188	15 km <sup>2</sup>	13 h/km <sup>2</sup>	52.7%	6.9%	22 320 €/an	NC
Saint-Léger-sous-Brienne	373	13 km <sup>2</sup>	29 h/km <sup>2</sup>	43.7%	3.8%	22 770 €/an	NC
Rosnay-l'Hôpital	156	12 km <sup>2</sup>	13 h/km <sup>2</sup>	51.9%	7.7%	23 150 €/an	NC
Saint-Christophe-Dodinicourt	31	4 km <sup>2</sup>	8 h/km <sup>2</sup>	45.2%	3.2%	NC	NC
Hampigny	217	9 km <sup>2</sup>	24 h/km <sup>2</sup>	47.5%	6%	20 630 €/an	967 €/m <sup>2</sup>
Montmorency-Beaufort	134	9 km <sup>2</sup>	15 h/km <sup>2</sup>	53%	5.2%	22 210 €/an	NC
Épagne	126	3 km <sup>2</sup>	42 h/km <sup>2</sup>	42.9%	3.2%	22 820 €/an	NC
Crespy-le-Neuf	123	10 km <sup>2</sup>	12 h/km <sup>2</sup>	60.2%	2.4%	22 710 €/an	1 175 €/m <sup>2</sup>

bien-dans-ma-ville.fr



# Vous aimez votre ville ? Notez-la !

Et faites-nous part de vos remarques constructives



Avec

**BIEN** dans ma **VILLE** 