



Version web

Ville de Pennes-le-Sec

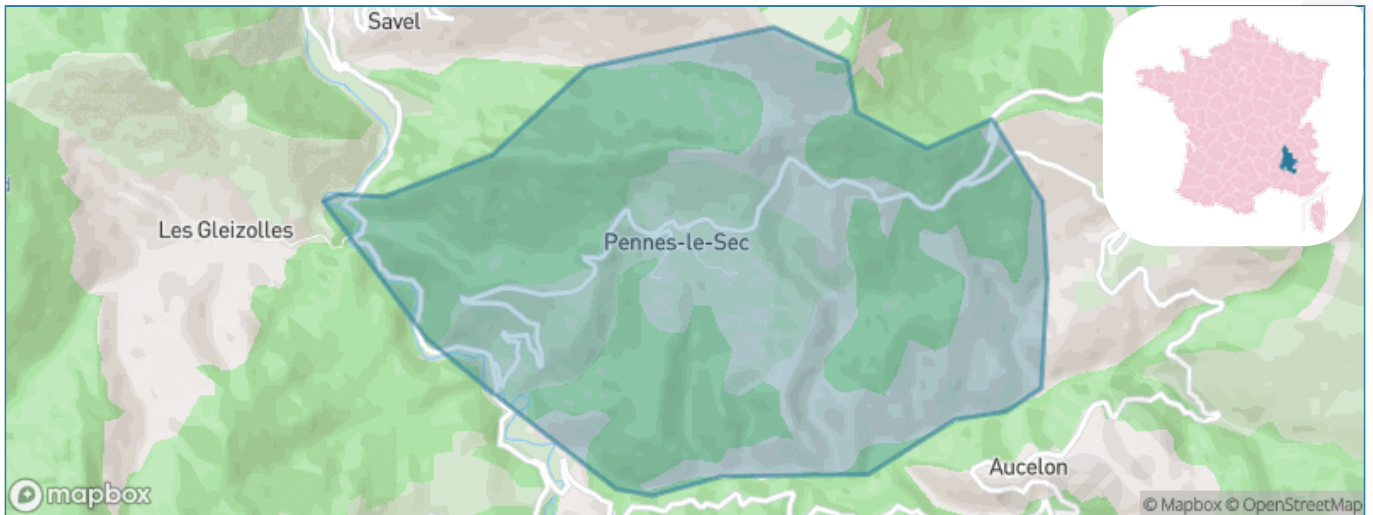
Présenté par



Sommaire

Situation géographique	3
Statistiques sur la population	4
Evolution du nombre d'habitants	4
Tranche d'âge	5
0-14 ans	5
15-29 ans	5
30-44 ans	5
45-59 ans	5
60-74 ans	5
75-89 ans	5
90 ans et +	5
Activité professionnelle	5
Agriculteurs	5
Artisans, Commerçants	5
Cadres et sup.	5
Professions intermédiaires	5
Employé	5
Ouvrier	5
Retraité	5
Autres	5
Niveau de diplôme	7
Sans diplôme ou CEP	7
Brevet, BEPC, DNB	7
CAP-BEP ou équivalent	7
BAC ou équivalent	7
BAC+2	7
BAC+3 ou +4	7
BAC+5 ou plus	7
Composition des ménages	7
Couple sans enfant	7
Couple avec enfant(s)	7
Famille monoparentale	7
Colocation / Autre	7
Personnes seules	7
Profils électoraux	8
Premier tour	8
Sécurité	10
Evolution du nombre d'infractions	10
Pour comparer	11
Services à la population	12
Commerce	12
Éducation	12
Villes autour de Pennes-le-Sec	13

Situation géographique



i Informations clés

- **Région** : Auvergne-Rhône-Alpes
- **Département** : Drôme
- **Code postal** : 26340
- **Superficie** : 9 km²



LE DÉPARTEMENT

Statistiques sur la population



Nombre d'habitants

21



Age moyen

47 ans



Pop active

90.5%



Taux chômage

45.5%



Pop densité

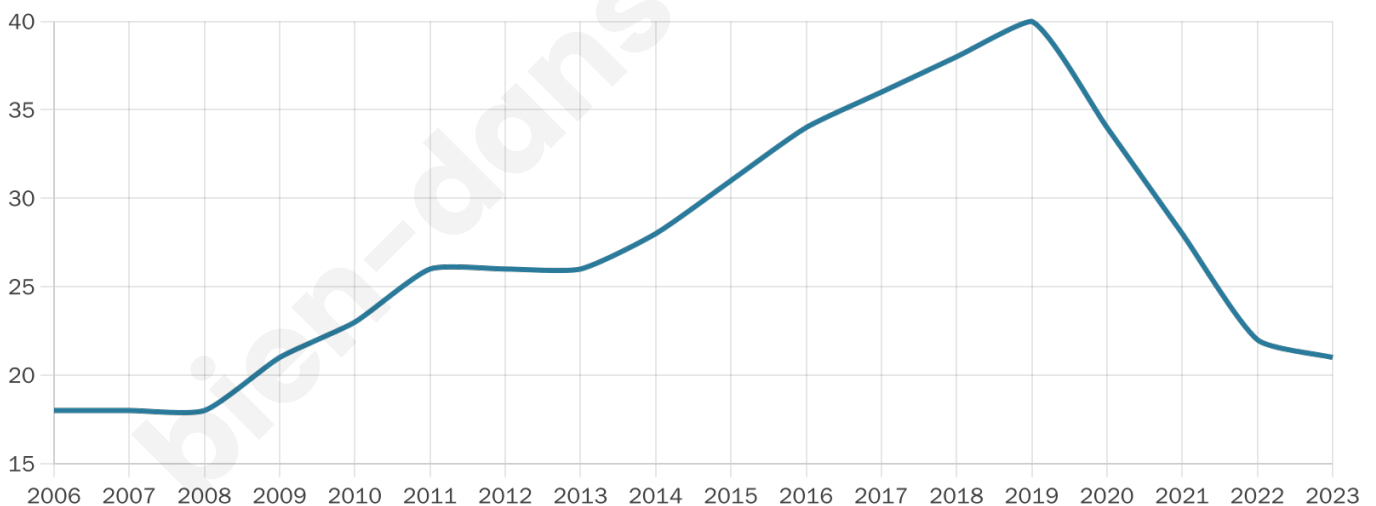
2 h/km²



Revenu moyen

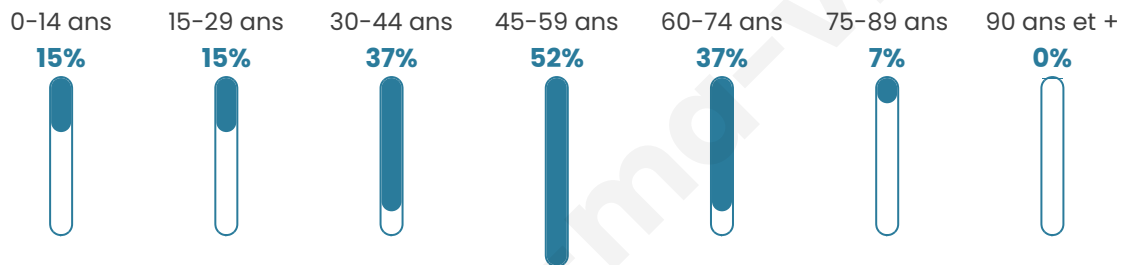
NC

Evolution du nombre d'habitants

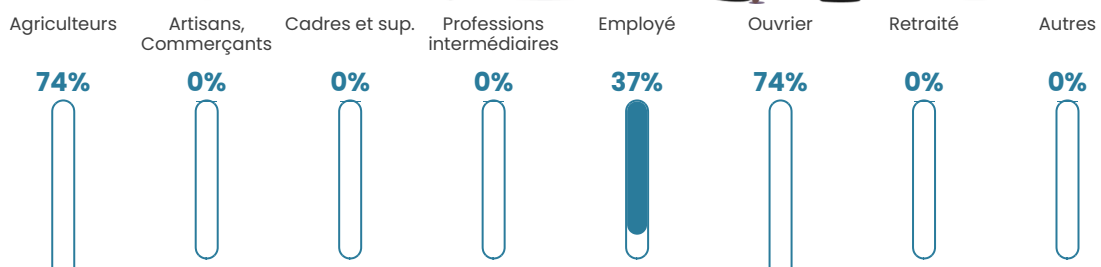


Sources : Institut national de la statistique et des études économiques (insee) selon Les dernières parutions officielles de 2024 portant sur les années 2020, 2021 et 2022.

Tranche d'âge

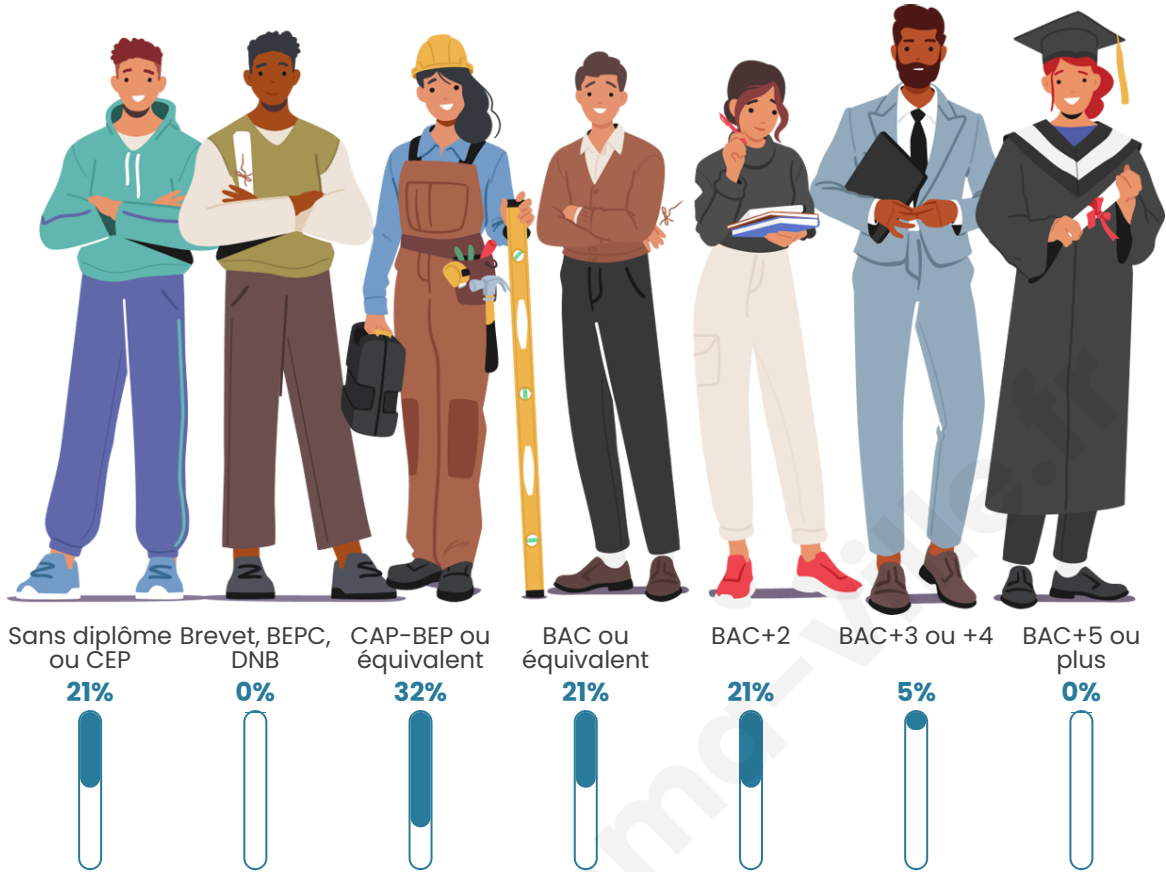


Activité professionnelle

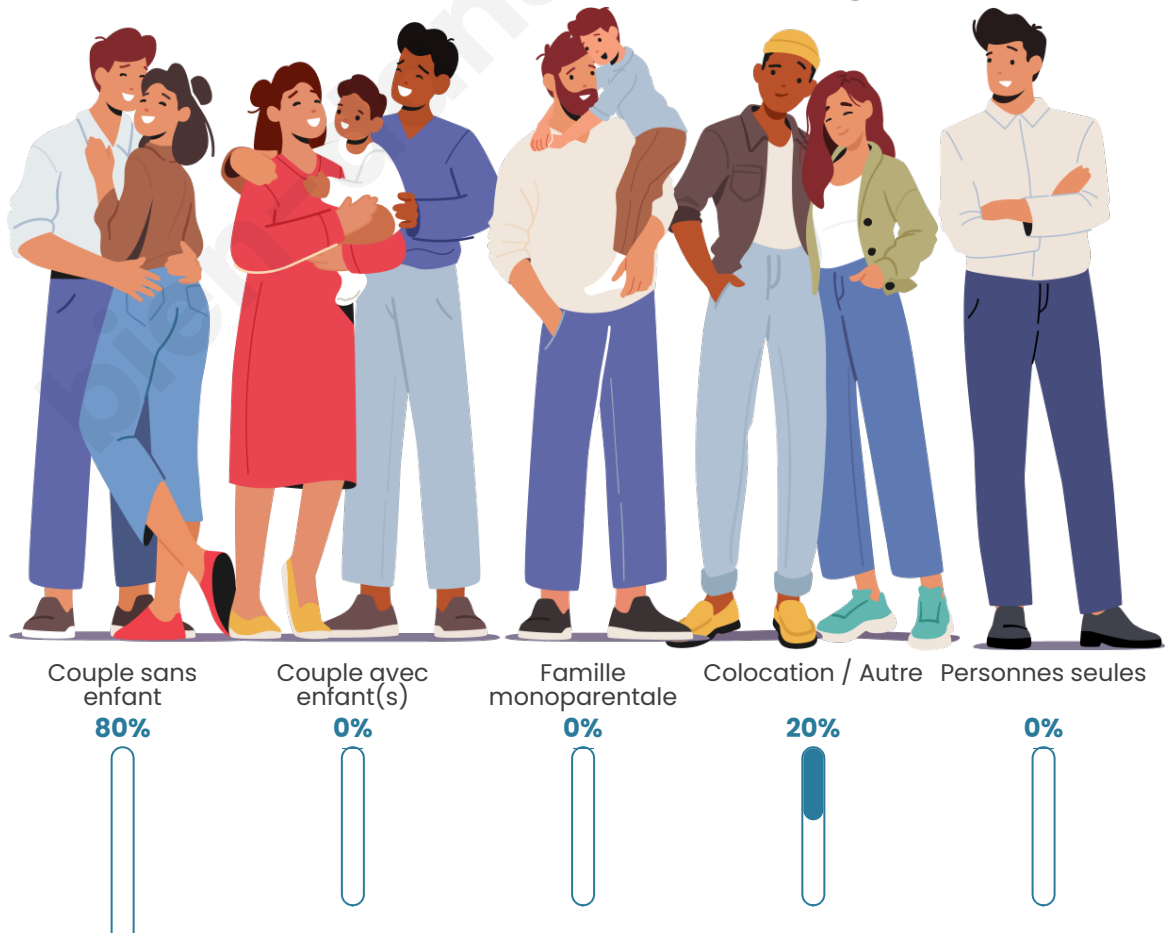


bien-dans-ma-ville.fr

Niveau de diplôme



Composition des ménages





Profils électoraux

Premier tour



Jean-Luc MÉLENCHON 69.23 %



Marine LE PEN 15.38 %



Jean LASSALLE 7.69 %



Valérie PÉCRESSE 7.69 %



Nathalie ARTHAUD 0.00 %



Fabien ROUSSEL 0.00 %



Emmanuel MACRON 0.00 %



Éric ZEMMOUR 0.00 %



Anne HIDALGO 0.00 %



Yannick JADOT 0.00 %



Philippe POUTOU 0.00 %



Nicolas DUPONT- AIGNAN 0.00 %

17 inscrits

Participation : 76.47%

Votes blancs : 0.00%

Votes nuls : 0.00%

Second tour



Emmanuel
MACRON

33,33 %



Marine LE PEN

66,67 %

17 inscrits

Participation : 70.59%

Votes blancs : 25%

Votes nuls : 0%

bien-dans-ma-ville.fr

Sécurité



Agressions physiques / sexuelles

0



Cambriolages

0



Vols / dégradations

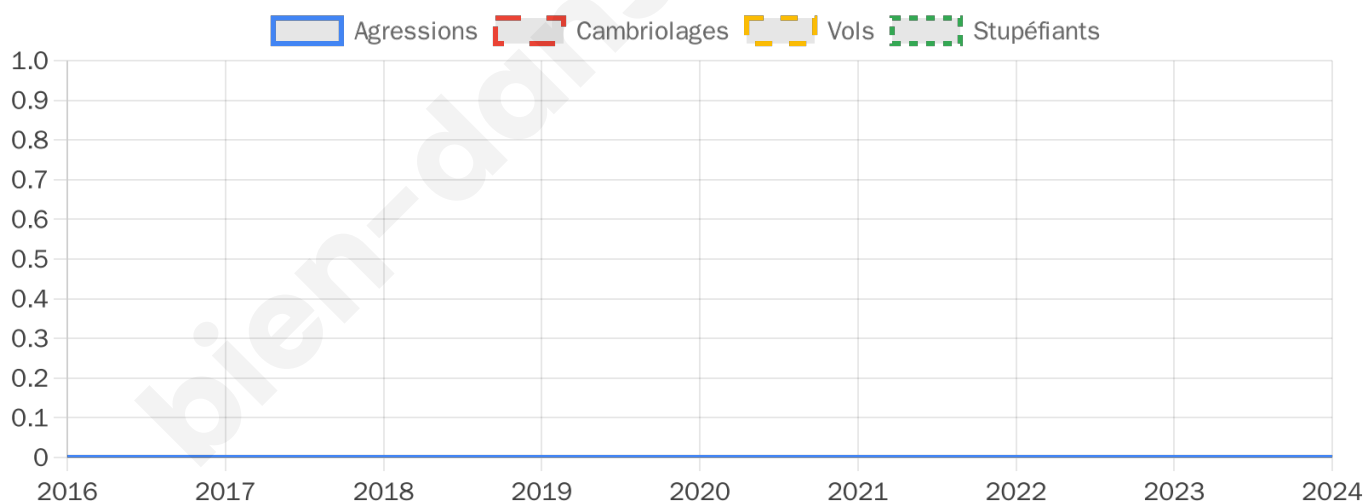
0



Stupéfiants

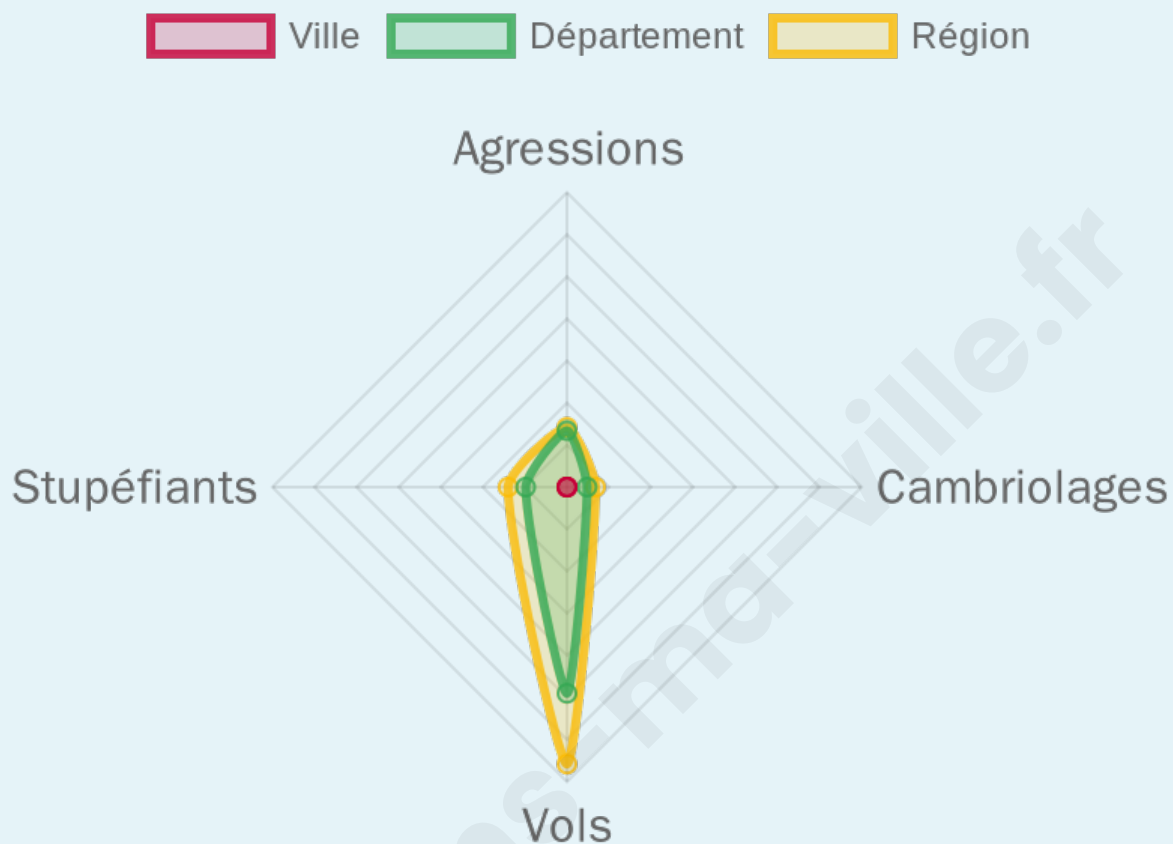
0

Evolution du nombre d'infractions



Pour comparer

(en proportion du nombre d'habitants)



Sources : Bases statistiques communale, départementale et régionale de la délinquance enregistrée par la police et la gendarmerie nationales selon les dernières parutions officielles de 2025 portant sur l'année 2024 ([data.gouv](https://data.gouv.fr)).

Agressions physiques / sexuelles : Violences sexuelles, coups et blessures volontaires intrafamiliaux, coups et blessures volontaires, autres coups, blessures volontaires et vols violents sans arme.

Cambriolages : Cambriolages de logements.

Vols : Vols avec armes, vols d'accessoires sur véhicules, vols dans les véhicules, vols de véhicules, vols sans violence contre des personnes, destructions, dégradations volontaires et escroqueries.

Stupéfiants : Trafic de stupéfiants dont (AFD) et usage de stupéfiants.

Services à la population



Commerce

Hypermarché	X Aouste-sur-Sye 24km
Supermarché	X Luc-en-Diois 11km
Superette	X Aurel 7km
Boulangerie	X Barnave 5km
Boucherie	X Saillans 12km
Restaurant	1
Garage	X Brette 5km
Station-service	X Luc-en-Diois 11km
Banque	X Die 14km
La poste	X Vercheny 9km
Coiffeur	X Saint-Nazaire-le-Désert 8km
Tabac	X Saillans 12km
Bars / discothèque	X Barnave 5km
Bibliothèque	X Vercheny 9km
Cinéma	X Die 14km
Vétérinaire	X Die 14km



Santé

Pharmacie	X Luc-en-Diois 11km
Hôpital	X Die 14km
Laboratoire d'analyses médicales	X Die 14km
Etablissement pour handicapé	X Recoubeau-Jansac 8km
EHPA	X Luc-en-Diois 11km
Médecin	X Luc-en-Diois 11km
Dentiste	X Die 13km
Chirurgien	X Montélimar 43km
Dermatologue	X Crest 25km
Anesthésiste	X Portes-lès-Valence 44km
Gastro-entérologue	X Valence 44km
Gynécologue	X La Bégude-de-Mazenc 33km
Cancérologue	X Valence 45km
Neurologue	X Die 14km
Ophtalmologue	X Crest 25km
ORL	X Valence 47km
Cardiologue	X Monestier-de-Clermont 40km
Pédiatre	X Nyons 34km
Pneumologue	X Valence 46km
Psychologue	X Nyons 34km
Radiologue	X Livron-sur-Drôme 42km
Rhumatologue	X Valence 45km
Sage-femme	X Menglon 14km



Éducation

Crèche	X Recoubeau-Jansac 8km
Ecole maternelle Public	X Saillans 12km
Ecole maternelle Privé	X Vaison-la-Romaine 47km
Ecole primaire Public	X Aurel 7km
Ecole primaire Privé	X Menglon 11km
Collège Public	X Die 14km
Collège Privé	X Crest 26km
Lycée Public	X Die 14km
Lycée Privé	X Crest 25km

Sources : Base Sirene des entreprises et de leurs établissements selon les dernières parutions officielles de 2025 portant sur l'année 2024 ([data.gouv](#)). Liste, localisation et tarifs des professionnels de santé selon les dernières parutions officielles de 2025 portant sur l'année 2024 ([opendatasoft](#)) et FINISS Extraction du Fichier des établissements selon les dernières parutions officielles de 2025 portant sur l'année 2024 ([data.gouv](#)). Adresse et géolocalisation des établissements d'enseignement du premier et second degrés selon les dernières parutions officielles de 2025 portant sur l'année 2024 ([data.education.gouv](#))

Villes autour de Pennes-le-Sec

Ville	Habitants	Superficie	Pop densité	Pop active	Taux chômage	Revenu moyen	Prix immobilier
Aucelon	17	26 km ²	1 h/km ²	47.1%	35.3%	NC	NC
Pradelle	26	12 km ²	2 h/km ²	42.3%	11.5%	NC	553 €/m ²
Rimon-et-Savel	22	12 km ²	2 h/km ²	40.9%	13.6%	NC	NC
Barnave (1 avis)	217	13 km ²	17 h/km ²	47%	9.7%	19 950 €/an	714 €/m ²
Saint-Benoit-en-Diois	31	11 km ²	3 h/km ²	58.1%	12.9%	NC	NC
Brette	29	15 km ²	2 h/km ²	62.1%	17.2%	NC	933 €/m ²
Rochefourchat (2 avis)	2	12 km ²	0 h/km ²	50%	0%	NC	NC
Aurel	271	26 km ²	10 h/km ²	48.7%	5.2%	20 100 €/an	1 881 €/m ²
Montmaur-en-Diois	102	12 km ²	9 h/km ²	33.3%	4.9%	NC	2 203 €/m ²
Volvent	37	16 km ²	2 h/km ²	27%	2.7%	NC	1 644 €/m ²
Saint-Nazaire-le-Désert (1 avis)	206	46 km ²	4 h/km ²	38.8%	3.4%	16 760 €/an	1 320 €/m ²
Montlaur-en-Diois	134	9 km ²	15 h/km ²	56%	5.2%	19 030 €/an	1 533 €/m ²
La Chaudière	25	12 km ²	2 h/km ²	56%	12%	NC	2 789 €/m ²
Recoubeau-Jansac	330	13 km ²	25 h/km ²	49.1%	6.1%	18 890 €/an	2 000 €/m ²
Espenel	193	15 km ²	13 h/km ²	50.3%	9.8%	20 680 €/an	1 926 €/m ²

bien-dans-ma-ville.fr



Vous aimez votre ville ? Notez-la !

Et faites-nous part de vos remarques constructives



Avec

BIEN dans
ma **VILLE** 