



Version web

# Ville de Paray-Douaville

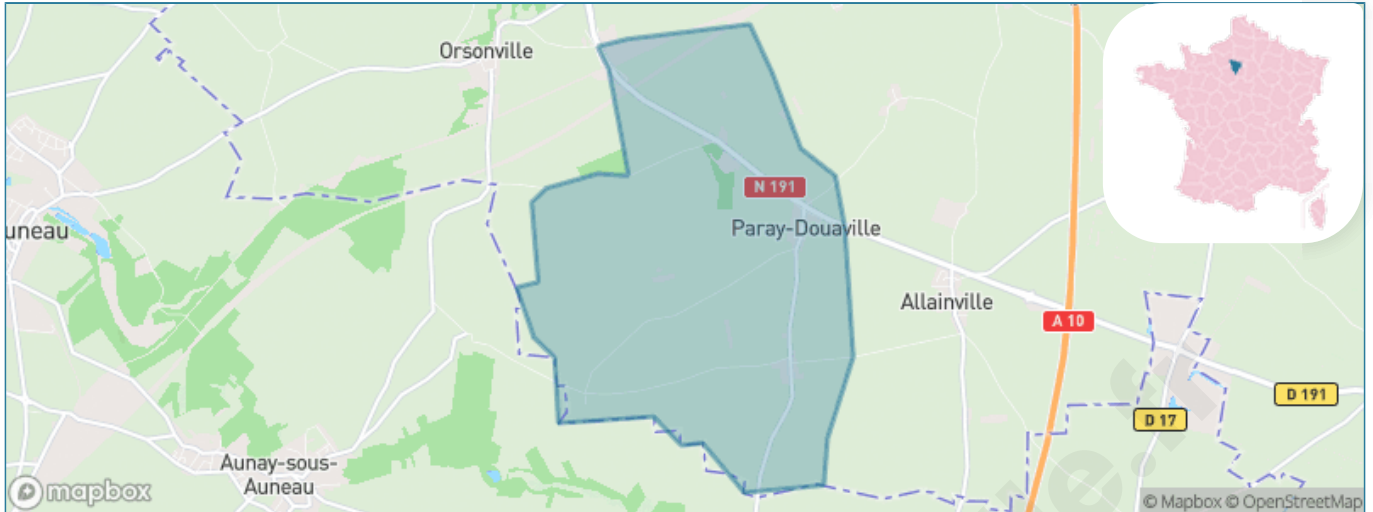
Présenté par

**BIEN** dans  
ma **VILLE** 

# Sommaire

Situation géographique .....	3
Statistiques sur la population .....	4
Evolution du nombre d'habitants .....	4
Tranche d'âge .....	5
0-14 ans .....	5
15-29 ans .....	5
30-44 ans .....	5
45-59 ans .....	5
60-74 ans .....	5
75-89 ans .....	5
90 ans et + .....	5
Activité professionnelle .....	5
Agriculteurs .....	5
Artisans, Commerçants .....	5
Cadres et sup. ....	5
Professions intermédiaires .....	5
Employé .....	5
Ouvrier .....	5
Retraité .....	5
Autres .....	5
Niveau de diplôme .....	6
Sans diplôme ou CEP .....	6
Brevet, BEPC, DNB .....	6
CAP-BEP ou équivalent .....	6
BAC ou équivalent .....	6
BAC+2 .....	6
BAC+3 ou +4 .....	6
BAC+5 ou plus .....	6
Composition des ménages .....	6
Couple sans enfant .....	6
Couple avec enfant(s) .....	6
Famille monoparentale .....	6
Colocation / Autre .....	6
Personnes seules .....	6
Profils électoraux .....	7
Premier tour .....	7
Sécurité .....	9
Evolution du nombre d'infractions .....	9
Pour comparer .....	10
Services à la population .....	11
Commerce .....	11
Éducation .....	11
Villes autour de Paray-Douaville .....	12

# Situation géographique



## i Informations clés

- **Région :** Île-de-France
- **Département :** Yvelines
- **Code postal :** 78660
- **Superficie :** 10 km<sup>2</sup>



**Yvelines**  
Le Département

# Statistiques sur la population



Nombre d'habitants

**218**



Age moyen

**36 ans**



Pop active

**50.5%**



Taux chômage

**3.8%**



Pop densité

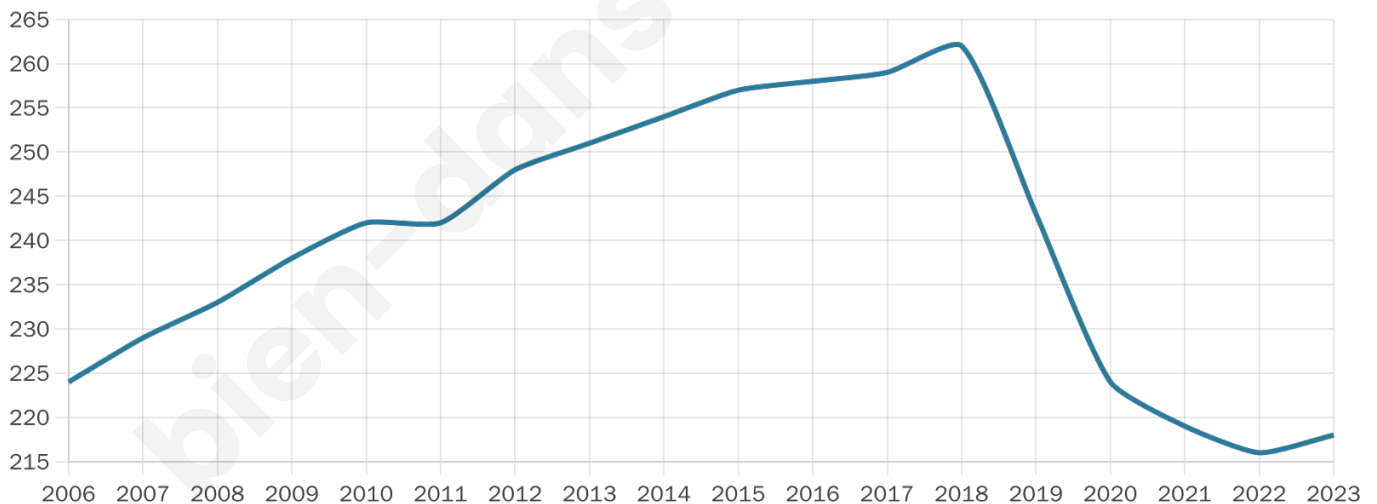
**22 h/km<sup>2</sup>**



Revenu moyen

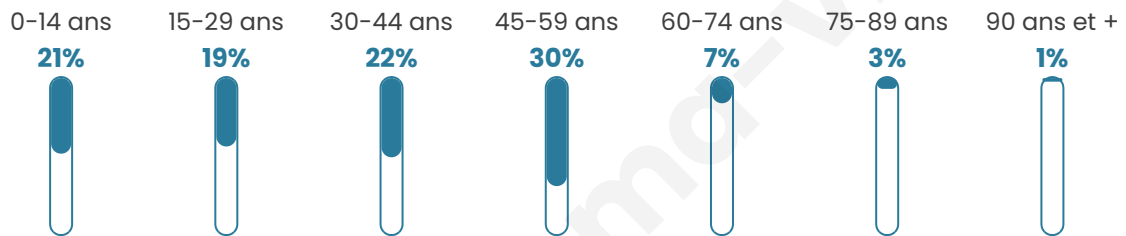
**28 950 €/an**

## Evolution du nombre d'habitants

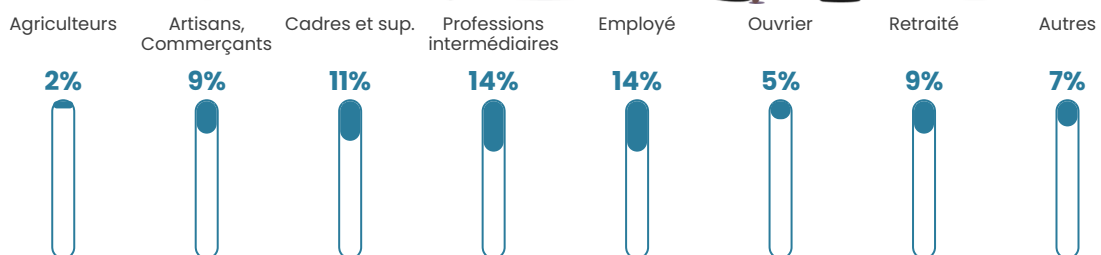


Sources : Institut national de la statistique et des études économiques (insee) selon Les dernières parutions officielles de 2024 portant sur les années 2020, 2021 et 2022.

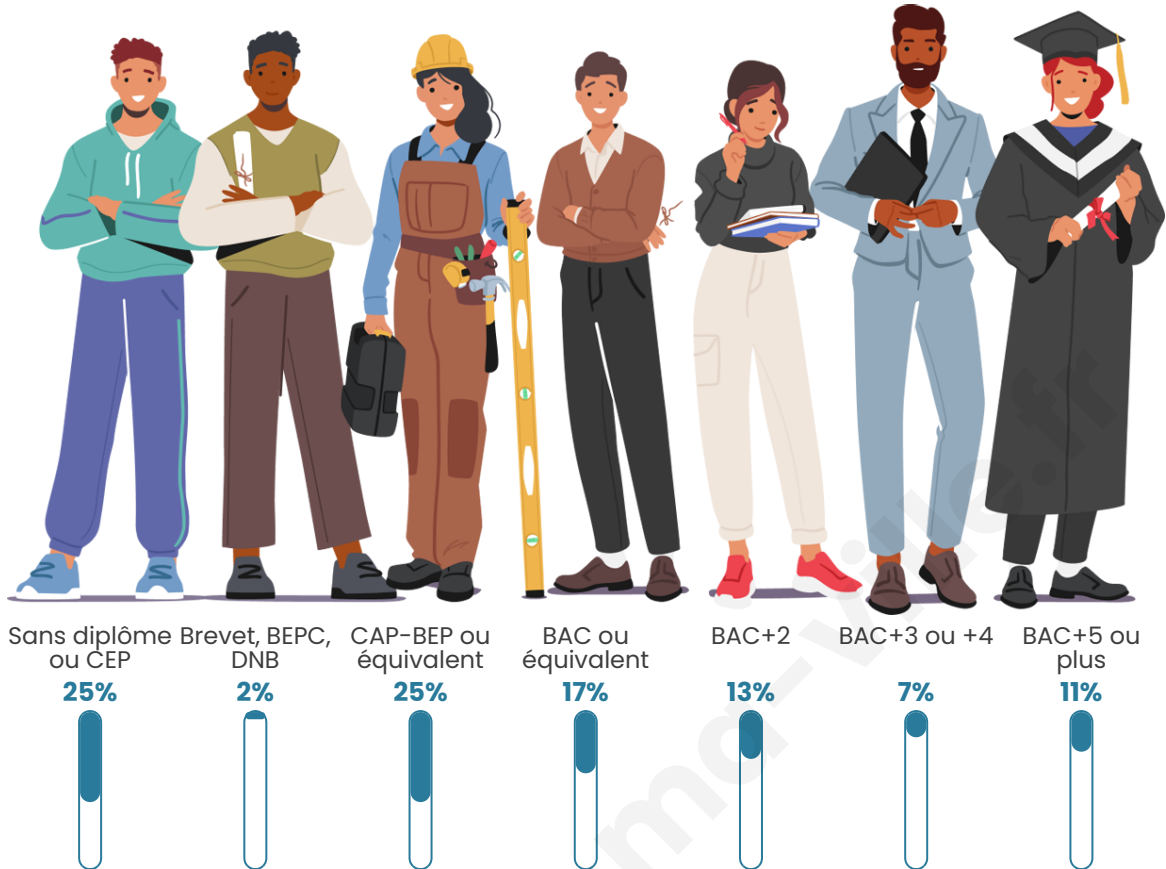
## Tranche d'âge



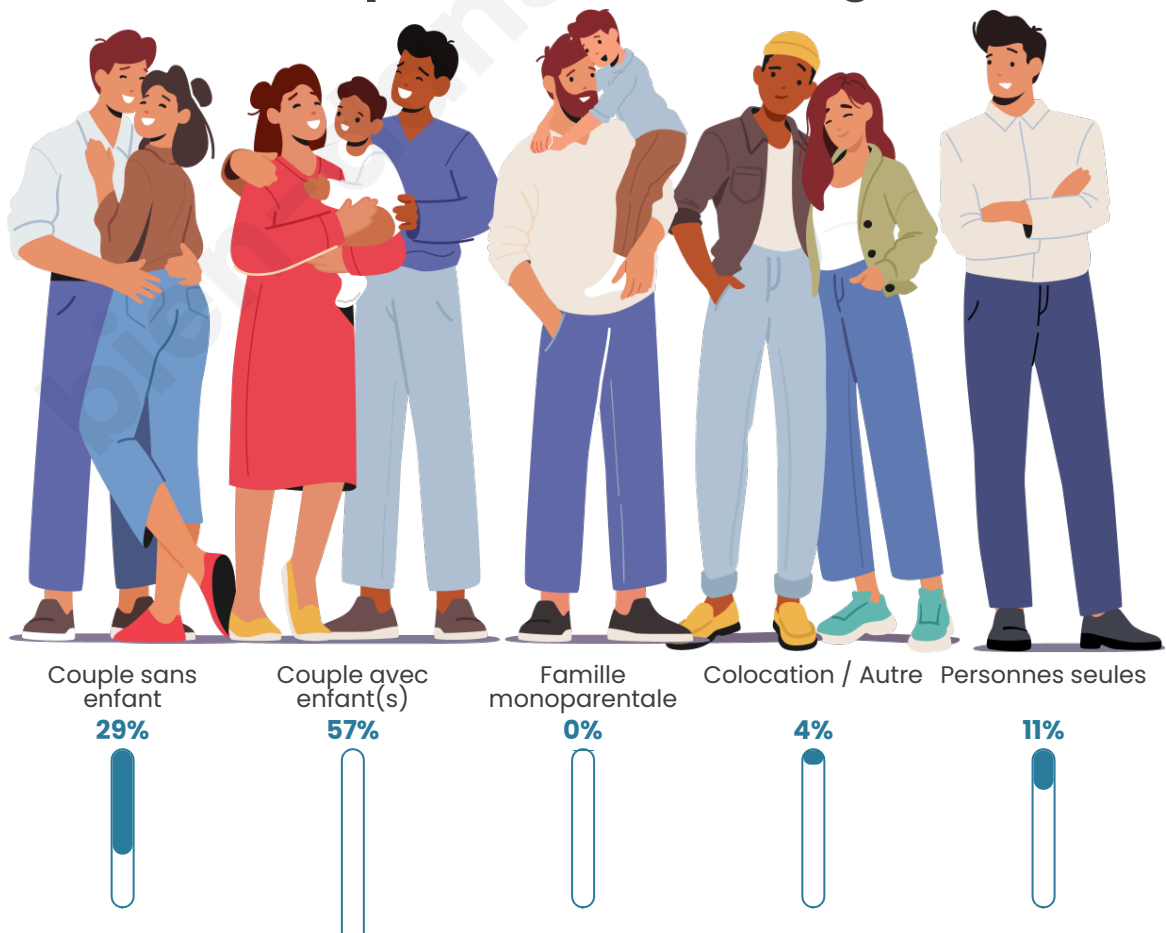
## Activité professionnelle



## Niveau de diplôme



## Composition des ménages





## Profils électoraux

### Premier tour

	Marine LE PEN	30.40 %
	Emmanuel MACRON	27.20 %
	Jean-Luc MÉLENCHON	13.60 %
	Valérie PÉCRESSÉ	12.00 %
	Jean LASSALLE	4.80 %
	Éric ZEMMOUR	3.20 %
	Fabien ROUSSEL	2.40 %
	Yannick JADOT	2.40 %
	Philippe POUTOU	1.60 %
	Nicolas DUPONT- AIGNAN	1.60 %
	Anne HIDALGO	0.80 %
	Nathalie ARTHAUD	0.00 %

**141 inscrits**

Participation : 89.36%  
Votes blancs : 0.00%  
Votes nuls : 0.79%

## Second tour



Emmanuel  
MACRON

48,72 %



Marine LE PEN

51,28 %

### 142 inscrits

Participation : 88.03%  
Votes blancs : 4%  
Votes nuls : 2.4%

bien-dans-ma-ville.fr

# Sécurité



Agressions physiques / sexuelles

0



Cambriolages

0



Vols / dégradations

0



Stupéfiants

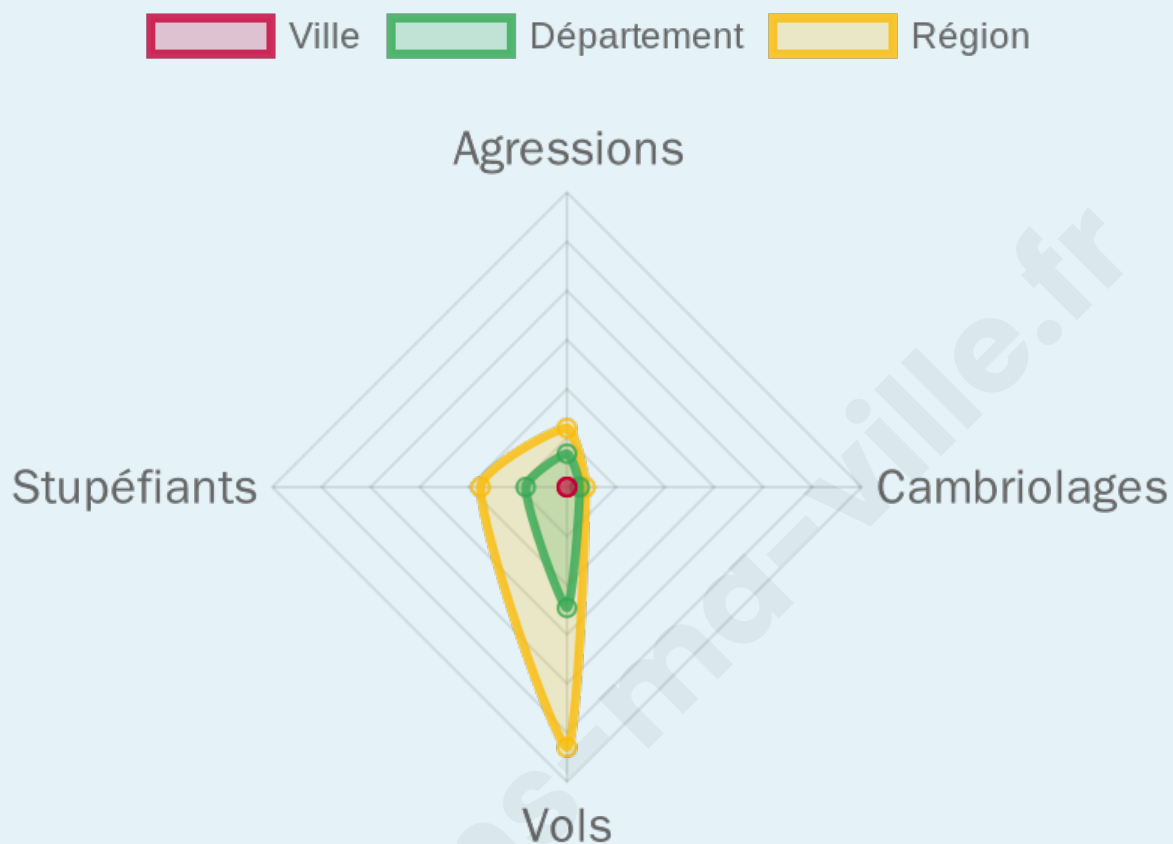
0

## Evolution du nombre d'infractions



## Pour comparer

(en proportion du nombre d'habitants)



Sources : Bases statistiques communale, départementale et régionale de la délinquance enregistrée par la police et la gendarmerie nationales selon les dernières parutions officielles de 2025 portant sur l'année 2024 ([data.gouv](https://data.gouv.fr)).

Agressions physiques / sexuelles : Violences sexuelles, coups et blessures volontaires intrafamiliaux, coups et blessures volontaires, autres coups, blessures volontaires et vols violents sans arme.

Cambriolages : Cambriolages de logements.

Vols : Vols avec armes, vols d'accessoires sur véhicules, vols dans les véhicules, vols de véhicules, vols sans violence contre des personnes, destructions, dégradations volontaires et escroqueries.

Stupéfiants : Trafic de stupéfiants dont (AFD) et usage de stupéfiants.

# Services à la population



## Commerce

Hypermarché	X <a href="#">Dourdan</a> 13km
Supermarché	X <a href="#">Garancières-en-Beauce</a> 4km
Superette	X <a href="#">Garancières-en-Beauce</a> 4km
Boulangerie	X <a href="#">Aunay-sous-Auneau</a> 6km
Boucherie	X <a href="#">Garancières-en-Beauce</a> 5km
Restaurant	X <a href="#">Garancières-en-Beauce</a> 5km
Garage	1
Station-service	X <a href="#">Ablis</a> 6km
Banque	X <a href="#">Ablis</a> 6km
La poste	X <a href="#">Boinville-le-Gaillard</a> 3km
Coiffeur	X <a href="#">Boinville-le-Gaillard</a> 3km
Tabac	X <a href="#">Auneau-Bleury-Saint-Symphorien</a> 8km
Bars / discothèque	X <a href="#">Ablis</a> 6km
Bibliothèque	X <a href="#">Rambouillet</a> 18km
Cinéma	X <a href="#">Dourdan</a> 12km
Vétérinaire	X <a href="#">Ablis</a> 6km



## Santé

Pharmacie	X <a href="#">Sainville</a> 6km
Hôpital	X <a href="#">Dourdan</a> 12km
Laboratoire d'analyses médicales	X <a href="#">Auneau-Bleury-Saint-Symphorien</a> 8km
Etablissement pour handicapé	X <a href="#">Sainte-Mesme</a> 10km
EHPA	X <a href="#">Ablis</a> 5km
Médecin	X <a href="#">Ablis</a> 6km
Dentiste	X <a href="#">Ablis</a> 6km
Chirurgien	X <a href="#">Étampes</a> 21km
Dermatologue	X <a href="#">Saint-Chéron</a> 21km
Anesthésiste	X <a href="#">Saint-Arnoult-en-Yvelines</a> 12km
Gastro-entérologue	X <a href="#">Rambouillet</a> 20km
Gynécologue	X <a href="#">Rambouillet</a> 20km
Cancérologue	X <a href="#">Étampes</a> 21km
Neurologue	X <a href="#">Rambouillet</a> 20km
Ophtalmologue	X <a href="#">Dourdan</a> 12km
ORL	X <a href="#">Rambouillet</a> 20km
Cardiologue	X <a href="#">Rambouillet</a> 20km
Pédiatre	X <a href="#">Étampes</a> 21km
Pneumologue	X <a href="#">Rambouillet</a> 20km
Psychologue	X <a href="#">Dourdan</a> 12km
Radiologue	X <a href="#">Rambouillet</a> 20km
Rhumatologue	X <a href="#">Le Coudray</a> 27km
Sage-femme	X <a href="#">Sainville</a> 6km



## Éducation

Crèche	X <a href="#">Garancières-en-Beauce</a> 5km
Ecole maternelle Public	X <a href="#">Allainville</a> 2km
Ecole maternelle Privé	X <a href="#">Le Coudray</a> 28km
Ecole primaire Public	X <a href="#">Boinville-le-Gaillard</a> 3km
Ecole primaire Privé	X <a href="#">Auneau-Bleury-Saint-Symphorien</a> 7km
Collège Public	X <a href="#">Auneau-Bleury-Saint-Symphorien</a> 8km
Collège Privé	X <a href="#">Auneau-Bleury-Saint-Symphorien</a> 7km
Lycée Public	X <a href="#">Dourdan</a> 11km
Lycée Privé	X <a href="#">Sonchamp</a> 13km

Sources : Base Sirene des entreprises et de leurs établissements selon les dernières parutions officielles de 2025 portant sur l'année 2024 ([data.gouv](#)). Liste, localisation et tarifs des professionnels de santé selon les dernières parutions officielles de 2025 portant sur l'année 2024 ([opendatasoft](#)) et FINISS Extraction du Fichier des établissements selon les dernières parutions officielles de 2025 portant sur l'année 2024 ([data.gouv](#)). Adresse et géolocalisation des établissements d'enseignement du premier et second degrés selon les dernières parutions officielles de 2025 portant sur l'année 2024 ([data.education.gouv](#))

## Villes autour de Paray-Douaville

Ville	Habitants	Superficie	Pop densité	Pop active	Taux chômage	Revenu moyen	Prix immobilier
Allainville	281	16 km <sup>2</sup>	18 h/km <sup>2</sup>	56.9%	6.4%	26 680 €/an	2 138 €/m <sup>2</sup>
Boinville-le-Gaillard	597	12 km <sup>2</sup>	50 h/km <sup>2</sup>	51.1%	2.5%	26 570 €/an	2 377 €/m <sup>2</sup>
Orsonville	325	9 km <sup>2</sup>	36 h/km <sup>2</sup>	53.2%	4.3%	27 230 €/an	2 303 €/m <sup>2</sup>
Chatignonville	72	5 km <sup>2</sup>	14 h/km <sup>2</sup>	52.8%	1.4%	NC	2 258 €/m <sup>2</sup>
Garancières-en-Beauce	238	11 km <sup>2</sup>	22 h/km <sup>2</sup>	50.8%	6.3%	25 490 €/an	2 540 €/m <sup>2</sup>
Sainville (1 avis)	1 046	21 km <sup>2</sup>	50 h/km <sup>2</sup>	49.3%	3.2%	24 930 €/an	1 970 €/m <sup>2</sup>
Aunay-sous-Auneau (2 avis)	1 484	19 km <sup>2</sup>	78 h/km <sup>2</sup>	54.5%	3.2%	25 610 €/an	1 944 €/m <sup>2</sup>
Authon-la-Plaine	368	10 km <sup>2</sup>	37 h/km <sup>2</sup>	52.4%	3.8%	25 970 €/an	1 907 €/m <sup>2</sup>
Ablis (6 avis)	3 913	25 km <sup>2</sup>	157 h/km <sup>2</sup>	49.6%	3.7%	26 630 €/an	2 339 €/m <sup>2</sup>
Saint-Martin-de-Bréthencourt	690	16 km <sup>2</sup>	43 h/km <sup>2</sup>	50.1%	3.3%	28 920 €/an	2 560 €/m <sup>2</sup>
La Chapelle-d'Aunainville	239	7 km <sup>2</sup>	34 h/km <sup>2</sup>	58.2%	2.9%	26 490 €/an	1 711 €/m <sup>2</sup>
Corbreuse	1 640	15 km <sup>2</sup>	109 h/km <sup>2</sup>	50.8%	3.8%	27 530 €/an	3 173 €/m <sup>2</sup>
Auneau-Bleury-Saint-Symphorien	6 419	34 km <sup>2</sup>	189 h/km <sup>2</sup>	47.4%	3.9%	23 530 €/an	2 041 €/m <sup>2</sup>
Maisons	408	9 km <sup>2</sup>	45 h/km <sup>2</sup>	54.7%	5.1%	24 430 €/an	1 501 €/m <sup>2</sup>
Saint-Escobille	454	12 km <sup>2</sup>	38 h/km <sup>2</sup>	57.7%	4.4%	27 050 €/an	1 912 €/m <sup>2</sup>

bien-dans-ma-ville.fr



# **Vous aimez votre ville ? Notez-la !**

Et faites-nous part de vos remarques constructives



Avec

**BIEN** dans  
ma **VILLE** 