



Version web

Ville de Palise

Présenté par

BIEN dans
ma **VILLE** 

Sommaire

Situation géographique	3
Statistiques sur la population	4
Evolution du nombre d'habitants	4
Tranche d'âge	5
<i>0-14 ans</i>	5
<i>15-29 ans</i>	5
<i>30-44 ans</i>	5
<i>45-59 ans</i>	5
<i>60-74 ans</i>	5
<i>75-89 ans</i>	5
<i>90 ans et +</i>	5
Activité professionnelle	5
<i>Agriculteurs</i>	5
<i>Artisans, Commerçants</i>	5
<i>Cadres et sup.</i>	5
<i>Professions intermédiaires</i>	5
<i>Employé</i>	5
<i>Ouvrier</i>	5
<i>Retraité</i>	5
<i>Autres</i>	5
Niveau de diplôme	6
<i>Sans diplôme ou CEP</i>	6
<i>Brevet, BEPC, DNB</i>	6
<i>CAP-BEP ou équivalent</i>	6
<i>BAC ou équivalent</i>	6
<i>BAC+2</i>	6
<i>BAC+3 ou +4</i>	6
<i>BAC+5 ou plus</i>	6
Composition des ménages	6
<i>Couple sans enfant</i>	6
<i>Couple avec enfant(s)</i>	6
<i>Famille monoparentale</i>	6
<i>Colocation / Autre</i>	6
<i>Personnes seules</i>	6
Profils électoraux	7
<i>Premier tour</i>	7
Sécurité	9
<i>Evolution du nombre d'infractions</i>	9
<i>Pour comparer</i>	10
Services à la population	11
<i>Commerce</i>	11
<i>Éducation</i>	11
<i>Villes autour de Palise</i>	12

Situation géographique



i Informations clés

- **Région** : Bourgogne-Franche-Comté
- **Département** : Doubs
- **Code postal** : 25870
- **Superficie** : 2 km²

RÉGION
BOURGOGNE
FRANCHE
COMTE

Doubs
le Département

Statistiques sur la population



Nombre d'habitants

150



Age moyen

42 ans



Pop active

50.7%



Taux chômage

6.9%



Pop densité

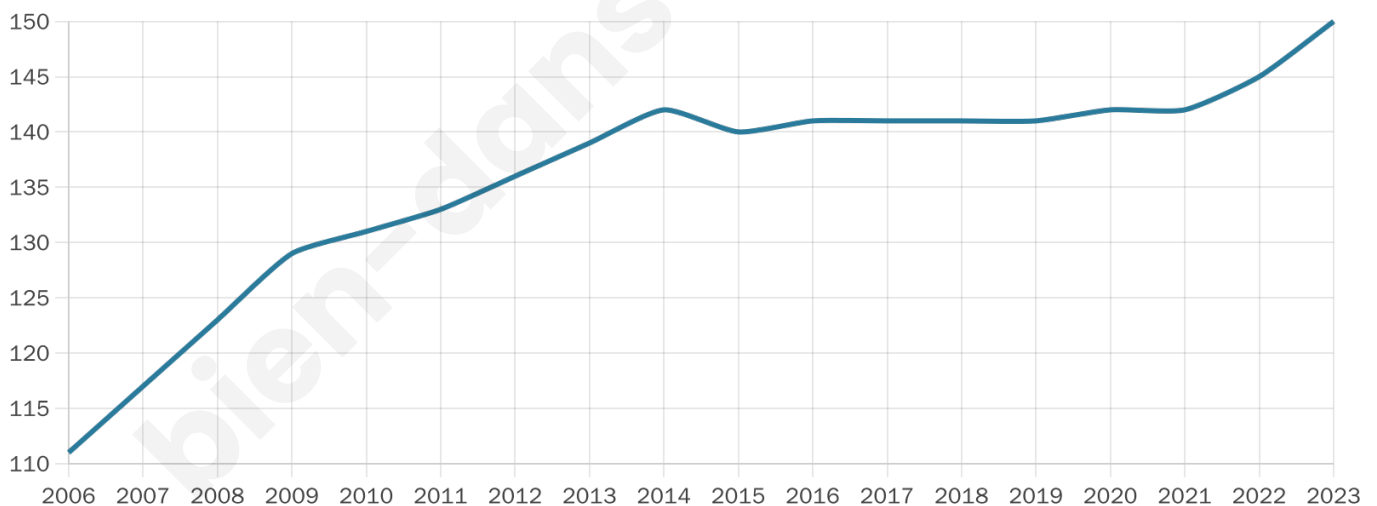
75 h/km²



Revenu moyen

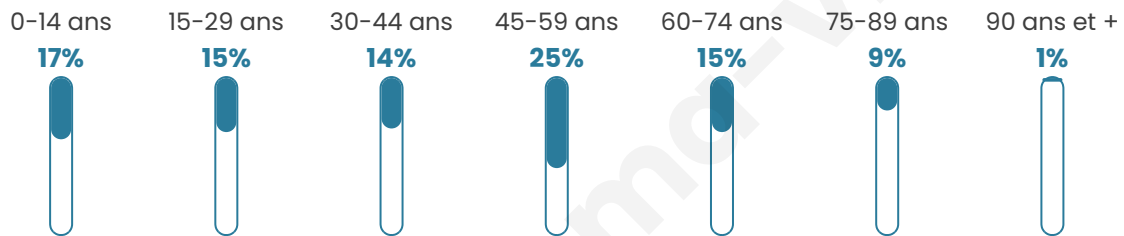
26 580 €/an

Evolution du nombre d'habitants

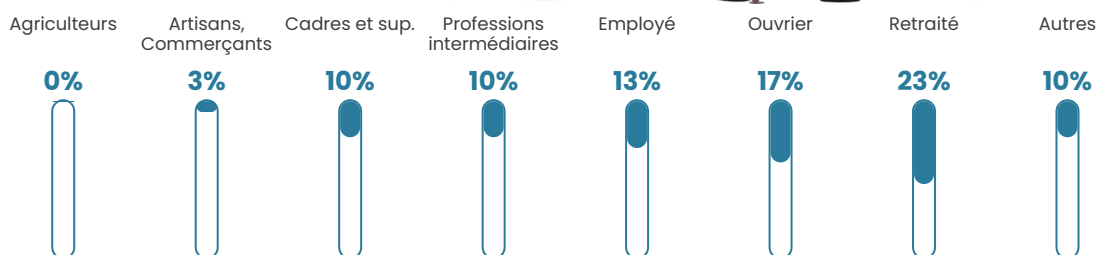


Sources : Institut national de la statistique et des études économiques (insee) selon Les dernières parutions officielles de 2024 portant sur les années 2020, 2021 et 2022.

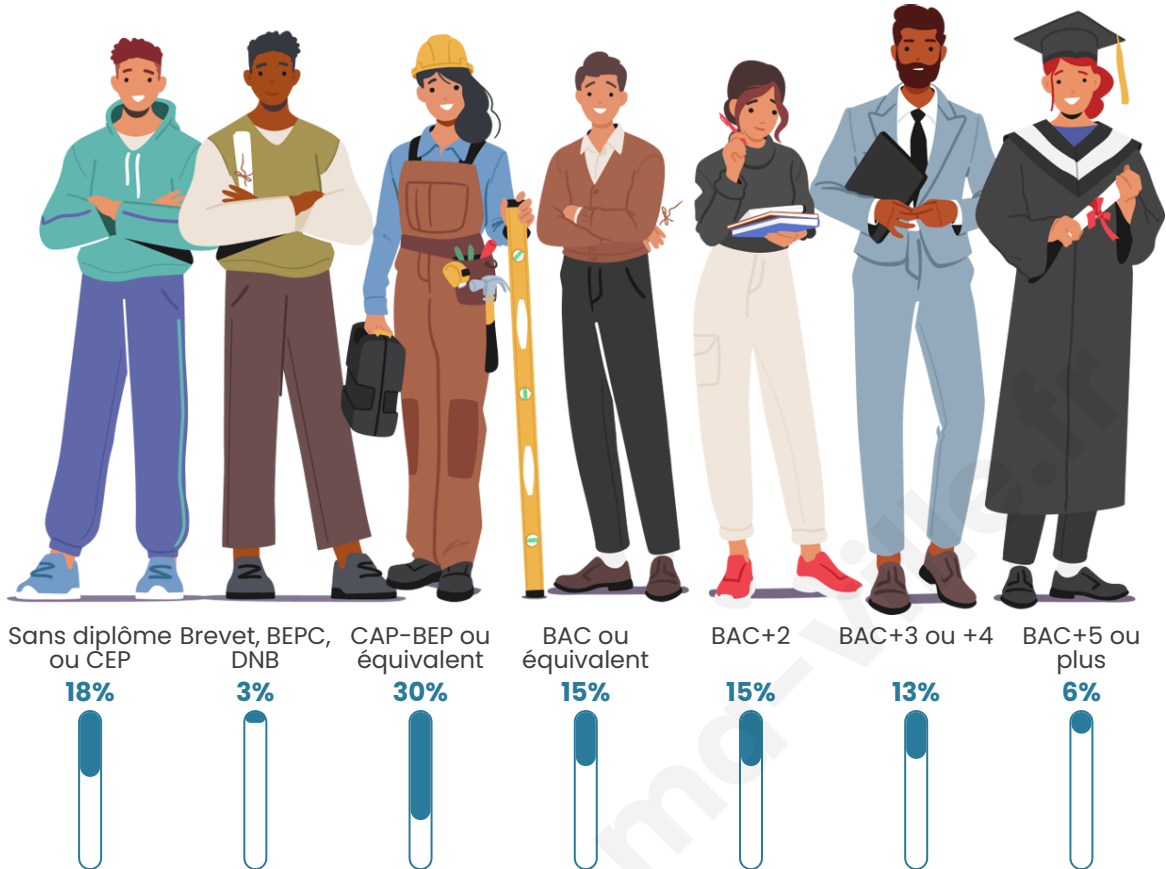
Tranche d'âge



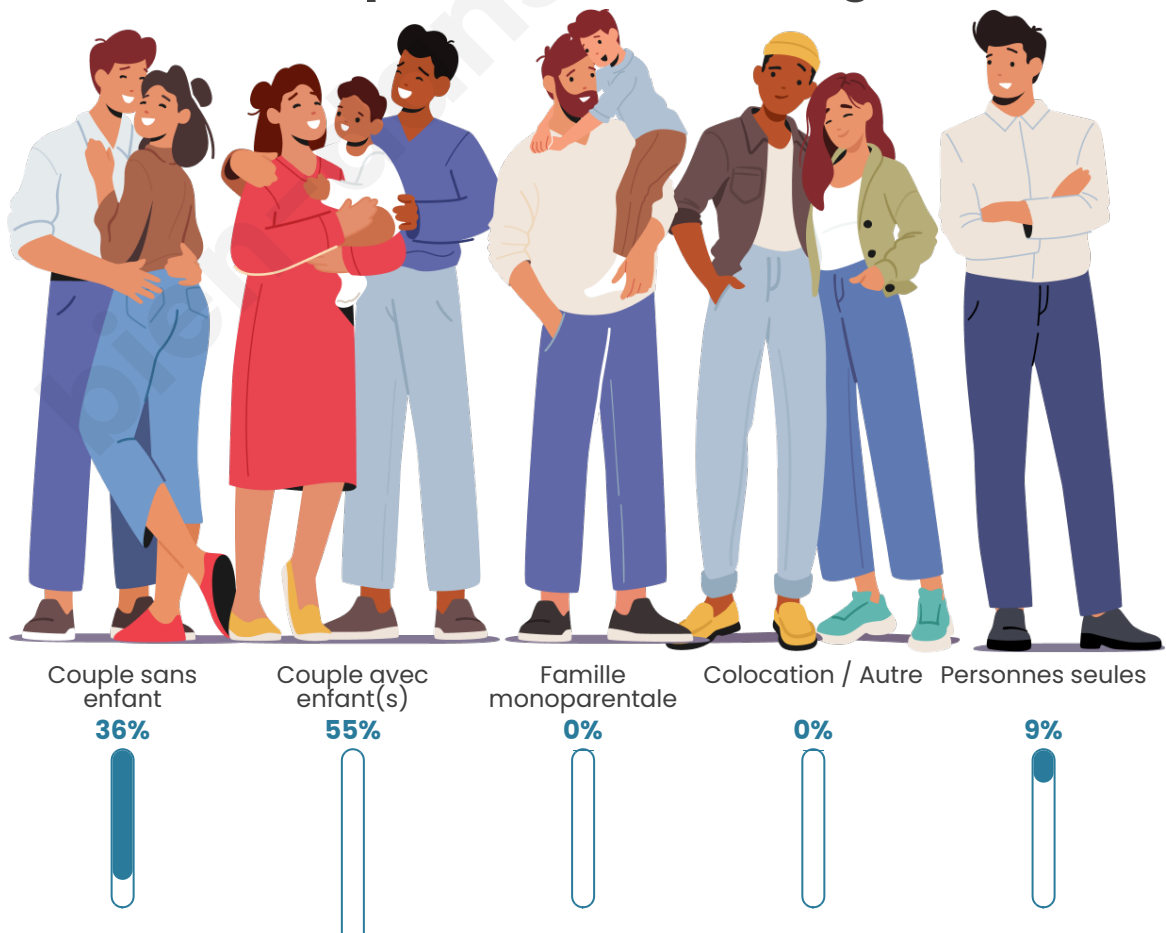
Activité professionnelle



Niveau de diplôme






Composition des ménages



Profils électoraux

Premier tour

	Marine LE PEN	39.60 %
	Emmanuel MACRON	18.81 %
	Éric ZEMMOUR	9.90 %
	Valérie PÉCRESE	7.92 %
	Jean-Luc MÉLENCHON	6.93 %
	Nicolas DUPONT-AIGNAN	3.96 %
	Fabien ROUSSEL	2.97 %
	Jean LASSALLE	2.97 %
	Yannick JADOT	2.97 %
	Anne HIDALGO	1.98 %
	Philippe POUTOU	1.98 %
	Nathalie ARTHAUD	0.00 %

117 inscrits

Participation : 87.18%
Votes blancs : 0.00%
Votes nuls : 0.98%

Second tour



Emmanuel
MACRON

34,44 %



Marine LE PEN

65,56 %

117 inscrits

Participation : 87.18%
Votes blancs : 7.84%
Votes nuls : 3.92%

bien-dans-ma-ville.fr

Sécurité



Agressions physiques / sexuelles

0



Cambriolages

0



Vols / dégradations

0



Stupéfiants

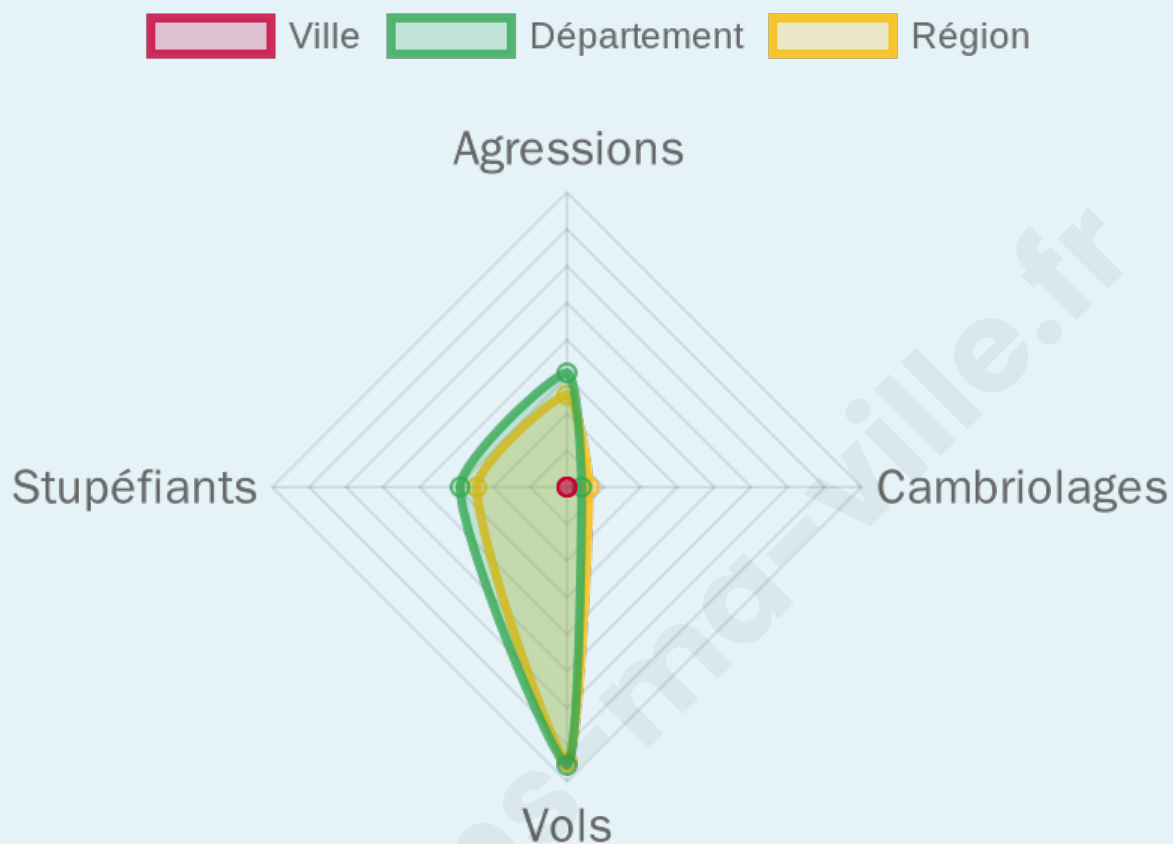
0

Evolution du nombre d'infractions



Pour comparer

(en proportion du nombre d'habitants)



Sources : Bases statistiques communale, départementale et régionale de la délinquance enregistrée par la police et la gendarmerie nationales selon les dernières parutions officielles de 2025 portant sur l'année 2024 ([data.gouv](https://data.gouv.fr)).

Agressions physiques / sexuelles : Violences sexuelles, coups et blessures volontaires intrafamiliaux, coups et blessures volontaires, autres coups, blessures volontaires et vols violents sans arme.

Cambriolages : Cambriolages de logements.

Vols : Vols avec armes, vols d'accessoires sur véhicules, vols dans les véhicules, vols de véhicules, vols sans violence contre des personnes, destructions, dégradations volontaires et escroqueries.

Stupéfiants : Trafic de stupéfiants dont (AFD) et usage de stupéfiants.

Services à la population



Commerce

Hypermarché	X Devecey 7km
Supermarché	X Rioz 6km
Superette	X Moncey 3km
Boulangerie	X Vieilley 3km
Boucherie	X Sorans-lès-Breurey 2km
Restaurant	X Moncey 3km
Garage	X Perrouse 3km
Station-service	X Rioz 6km
Banque	X Neuve-lès-Cromary 6km
La poste	X Perrouse 3km
Coiffeur	X Cromary 1km
Tabac	X Marchaux-Chaufontaine 6km
Bars / discothèque	X Bergerac 7km
Bibliothèque	X Roche-lez-Beaupré 11km
Cinéma	X École-Valentin 12km
Vétérinaire	X Rioz 6km



Santé

Pharmacie	X Voray-sur-l'Ognon 5km
Hôpital	X Besançon 15km
Laboratoire d'analyses médicales	X Besançon 12km
Etablissement pour handicapé	X Amagney 9km
EHPA	X Cirey 5km
Médecin	X Voray-sur-l'Ognon 5km
Dentiste	X Rioz 6km
Chirurgien	X Tallenay 8km
Dermatologue	X Besançon 13km
Anesthésiste	X Besançon 16km
Gastro-entérologue	X Besançon 14km
Gynécologue	X Besançon 14km
Cancérologue	X 0km
Neurologue	X Besançon 13km
Ophthalmologue	X Besançon 14km
ORL	X Besançon 15km
Cardiologue	X Besançon 13km
Pédiatre	X Besançon 14km
Pneumologue	X Besançon 15km
Psychologue	X Châtillon-le-Duc 10km
Radiologue	X Besançon 12km
Rhumatologue	X Besançon 12km
Sage-femme	X Rioz 6km



Éducation

Crèche	X Vieilley 3km
Ecole maternelle Public	X Châtillon-le-Duc 9km
Ecole maternelle Privé	X Muespach 99km
Ecole primaire Public	X Perrouse 3km
Ecole primaire Privé	X Besançon 13km
Collège Public	X Rioz 7km
Collège Privé	X Besançon 14km
Lycée Public	X Besançon 12km
Lycée Privé	X Besançon 12km

Sources : Base Sirene des entreprises et de leurs établissements selon les dernières parutions officielles de 2025 portant sur l'année 2024 ([data.gouv](#)). Liste, localisation et tarifs des professionnels de santé selon les dernières parutions officielles de 2025 portant sur l'année 2024 ([opendatasoft](#)) et FINISS Extraction du Fichier des établissements selon les dernières parutions officielles de 2025 portant sur l'année 2024 ([data.gouv](#)). Adresse et géolocalisation des établissements d'enseignement du premier et second degrés selon les dernières parutions officielles de 2025 portant sur l'année 2024 ([data.education.gouv](#))

Villes autour de Palise

Ville	Habitants	Superficie	Pop densité	Pop active	Taux chômage	Revenu moyen	Prix immobilier
Cromary	246	5 km ²	49 h/km ²	47.2%	1.6%	23 110 €/an	1 655 €/m ²
Chambornay-lès-Belleveaux	180	5 km ²	36 h/km ²	55%	4.4%	24 120 €/an	1 341 €/m ²
Perrouse	277	4 km ²	69 h/km ²	56.3%	2.5%	25 900 €/an	1 714 €/m ²
Thurey-le-Mont	114	4 km ²	29 h/km ²	42.1%	4.4%	23 570 €/an	915 €/m ²
Moncey	610	5 km ²	122 h/km ²	49%	3.9%	24 560 €/an	1 898 €/m ²
Aulx-lès-Cromary	160	4 km ²	40 h/km ²	46.9%	5%	23 840 €/an	1 448 €/m ²
Valleroy	148	3 km ²	49 h/km ²	49.3%	3.4%	22 180 €/an	824 €/m ²
Venise (6 avis)	518	6 km ²	86 h/km ²	49%	3.9%	23 980 €/an	583 €/m ²
Neuveville-lès-Cromary	443	6 km ²	74 h/km ²	49.2%	4.3%	24 140 €/an	1 679 €/m ²
Vieilley	664	9 km ²	74 h/km ²	48.8%	3%	23 720 €/an	1 525 €/m ²
Mérey-Vieilley	178	3 km ²	59 h/km ²	46.1%	3.4%	23 170 €/an	1 945 €/m ²
Buthiers (1 avis)	336	5 km ²	67 h/km ²	50.3%	3.3%	24 660 €/an	831 €/m ²
Sorans-lès-Breurey	419	14 km ²	30 h/km ²	53.2%	2.9%	26 120 €/an	1 588 €/m ²
Bonnay	826	7 km ²	118 h/km ²	45.8%	2.4%	25 620 €/an	1 826 €/m ²
Cirey	372	13 km ²	29 h/km ²	47.6%	4%	23 680 €/an	1 011 €/m ²

bien-dans-ma-ville.fr



Vous aimez votre ville ? Notez-la !

Et faites-nous part de vos remarques constructives



Avec

BIEN dans
ma **VILLE** 