



Version web

# Ville de Oudry

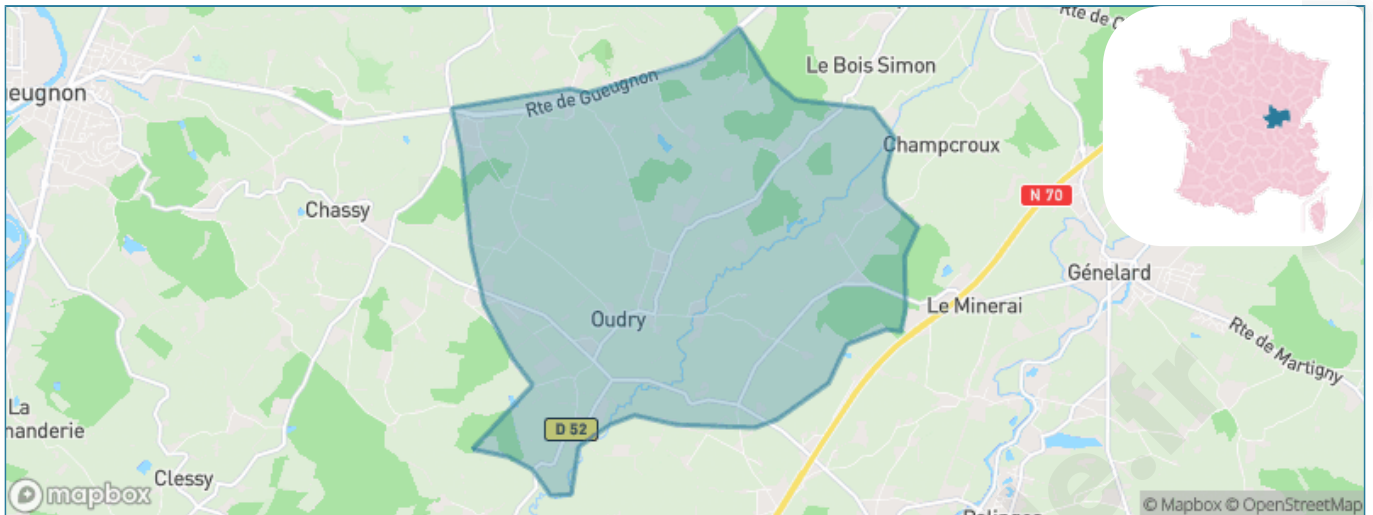
Présenté par

**BIEN** dans  
ma **VILLE** 

# Sommaire

Situation géographique .....	3
Statistiques sur la population .....	4
Evolution du nombre d'habitants .....	4
Tranche d'âge .....	5
0-14 ans .....	5
15-29 ans .....	5
30-44 ans .....	5
45-59 ans .....	5
60-74 ans .....	5
75-89 ans .....	5
90 ans et + .....	5
Activité professionnelle .....	5
Agriculteurs .....	5
Artisans, Commerçants .....	5
Cadres et sup. ....	5
Professions intermédiaires .....	5
Employé .....	5
Ouvrier .....	5
Retraité .....	5
Autres .....	5
Niveau de diplôme .....	6
Sans diplôme ou CEP .....	6
Brevet, BEPC, DNB .....	6
CAP-BEP ou équivalent .....	6
BAC ou équivalent .....	6
BAC+2 .....	6
BAC+3 ou +4 .....	6
BAC+5 ou plus .....	6
Composition des ménages .....	6
Couple sans enfant .....	6
Couple avec enfant(s) .....	6
Famille monoparentale .....	6
Colocation / Autre .....	6
Personnes seules .....	6
Profils électoraux .....	7
Premier tour .....	7
Sécurité .....	9
Evolution du nombre d'infractions .....	9
Pour comparer .....	10
Services à la population .....	11
Commerce .....	11
Éducation .....	11
Villes autour de Oudry .....	13

# Situation géographique



## i Informations clés

- **Région** : Bourgogne-Franche-Comté
- **Département** : Saône-et-Loire
- **Code postal** : 71420
- **Superficie** : 20 km<sup>2</sup>

**RÉGION**  
**BOURGOGNE**  
**FRANCHE**  
**COMTE**



**saône-et-loire**  
**LE DÉPARTEMENT**

# Statistiques sur la population



Nombre d'habitants

**387**



Age moyen

**43 ans**



Pop active

**49.9%**



Taux chômage

**4.3%**



Pop densité

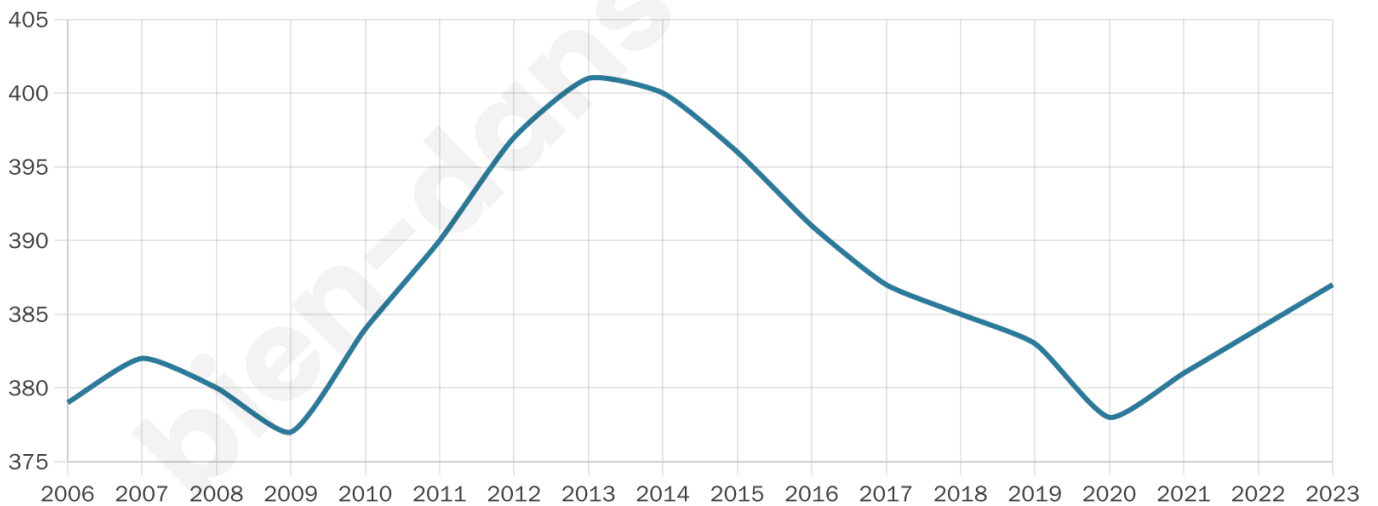
**19 h/km<sup>2</sup>**



Revenu moyen

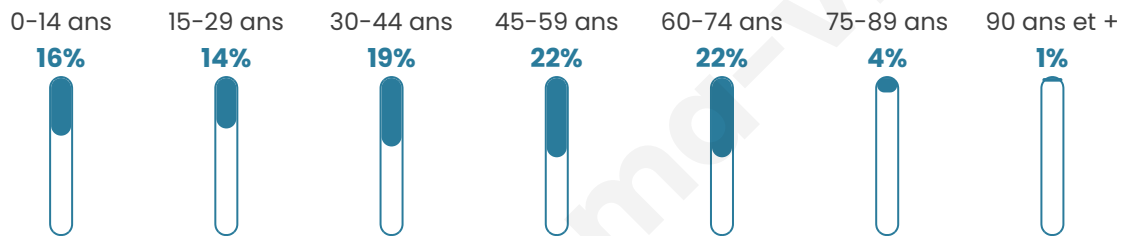
**23 150 €/an**

## Evolution du nombre d'habitants

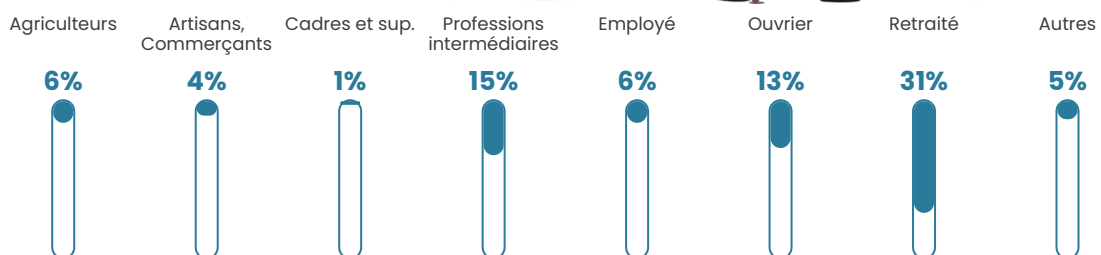


Sources : Institut national de la statistique et des études économiques (insee) selon Les dernières parutions officielles de 2024 portant sur les années 2020, 2021 et 2022.

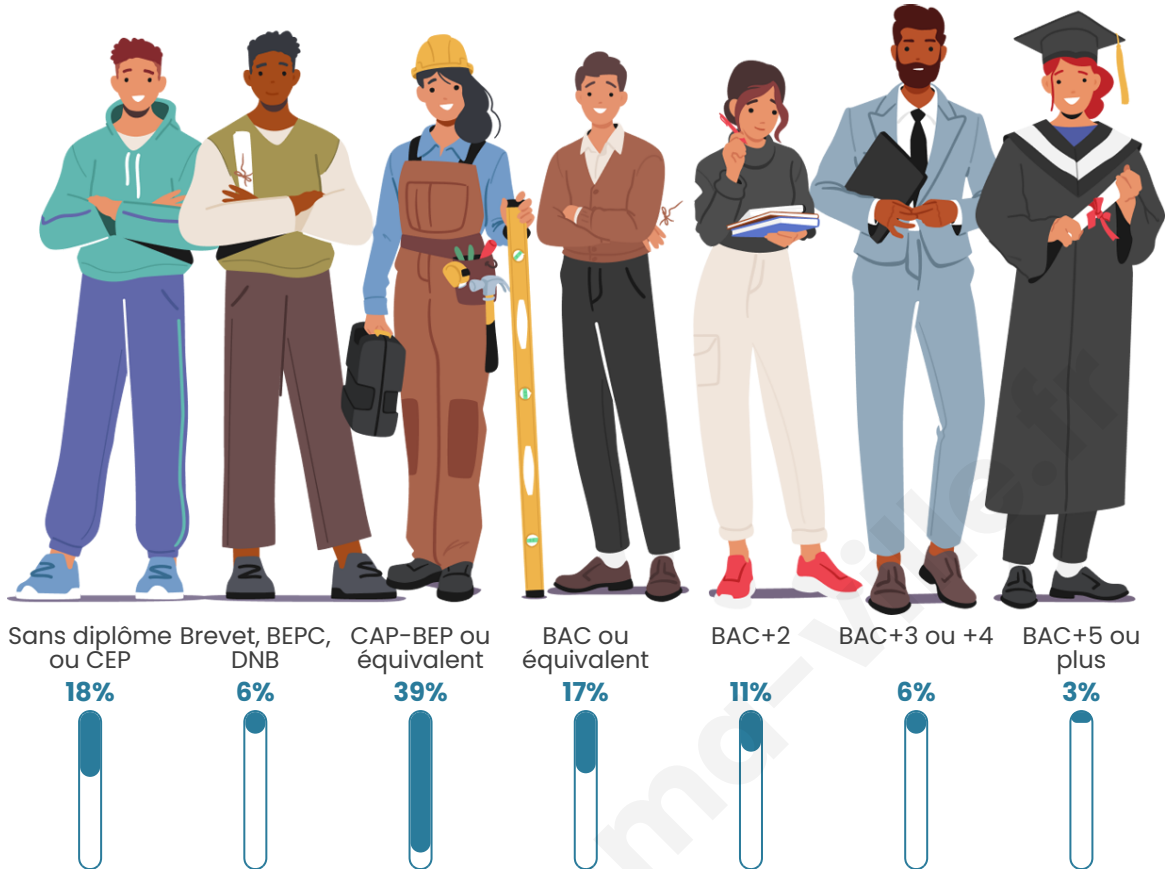
## Tranche d'âge



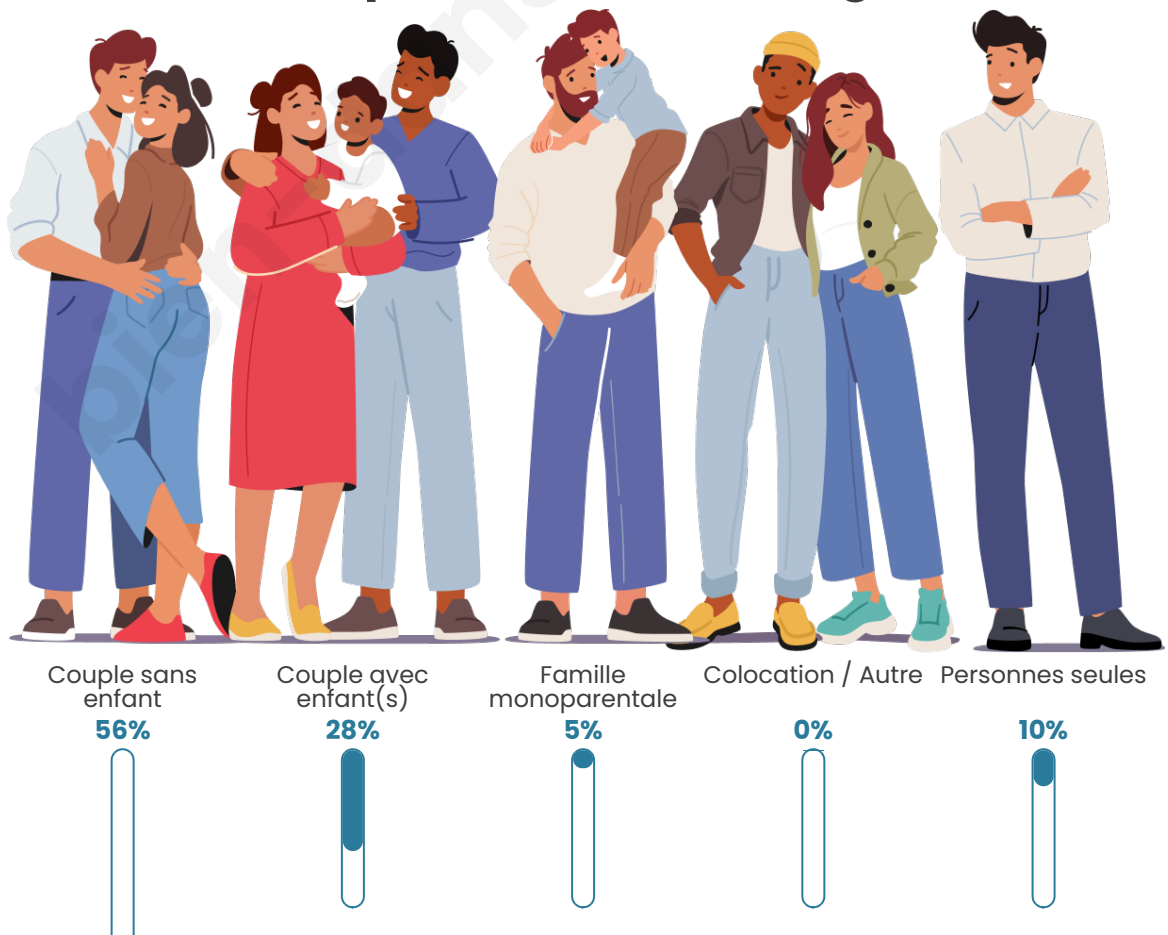
## Activité professionnelle



## Niveau de diplôme



## Composition des ménages





## Profils électoraux

### Premier tour

	Marine LE PEN	33.60 %
	Emmanuel MACRON	22.00 %
	Jean-Luc MÉLENCHON	22.00 %
	Éric ZEMMOUR	6.00 %
	Valérie PÉCRESSÉ	4.00 %
	Anne HIDALGO	3.60 %
	Nicolas DUPONT-AIGNAN	3.20 %
	Jean LASSALLE	2.40 %
	Yannick JADOT	1.60 %
	Fabien ROUSSEL	1.20 %
	Philippe POUTOU	0.40 %
	Nathalie ARTHAUD	0.00 %

**322 inscrits**

Participation : 79.81%  
Votes blancs : 2.33%  
Votes nuls : 0.39%

## Second tour



Emmanuel  
MACRON

43,15 %



Marine LE PEN

56,85 %

### 323 inscrits

Participation : 81.11%  
Votes blancs : 5.73%  
Votes nuls : 2.29%

bien-dans-ma-ville.fr

# Sécurité



Agressions physiques / sexuelles

0



Cambriolages

0



Vols / dégradations

0



Stupéfiants

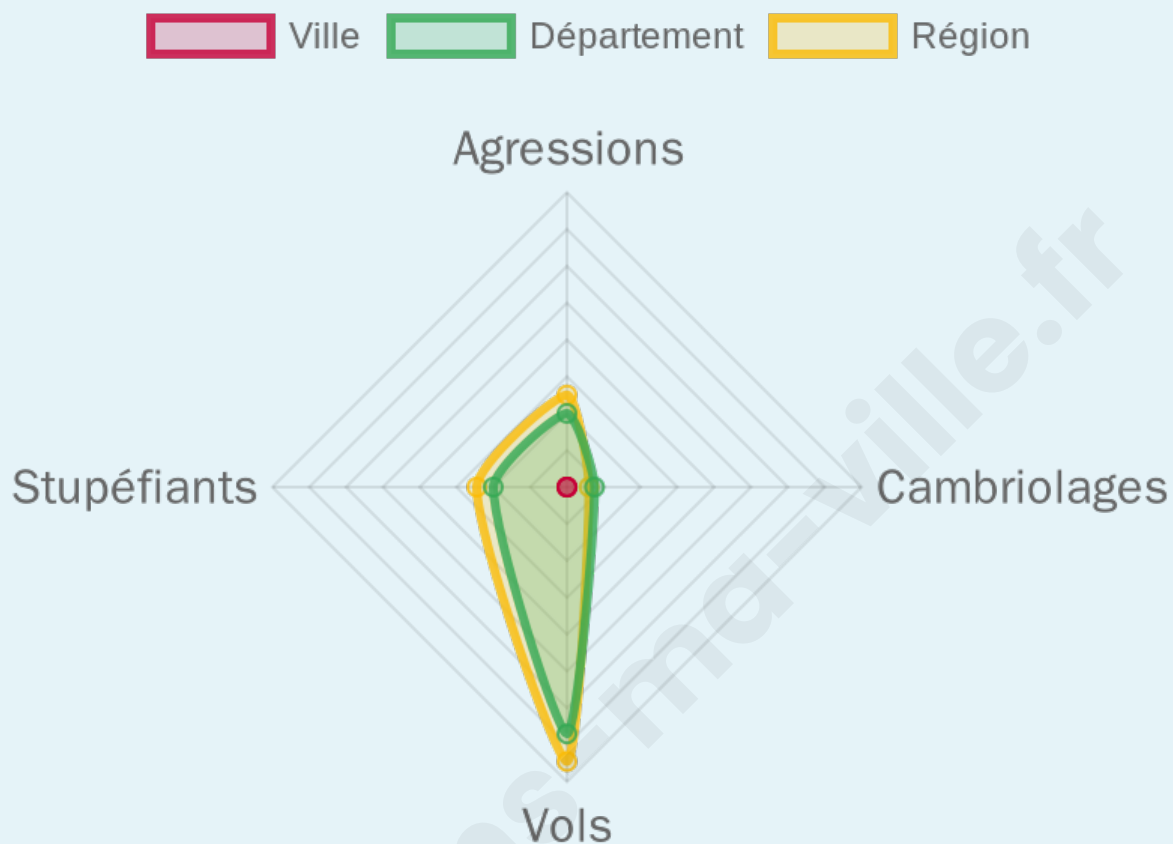
0

## Evolution du nombre d'infractions



## Pour comparer

(en proportion du nombre d'habitants)



Sources : Bases statistiques communale, départementale et régionale de la délinquance enregistrée par la police et la gendarmerie nationales selon les dernières parutions officielles de 2025 portant sur l'année 2024 ([data.gouv](https://data.gouv.fr)).

Agressions physiques / sexuelles : Violences sexuelles, coups et blessures volontaires intrafamiliaux, coups et blessures volontaires, autres coups, blessures volontaires et vols violents sans arme.

Cambriolages : Cambriolages de logements.

Vols : Vols avec armes, vols d'accessoires sur véhicules, vols dans les véhicules, vols de véhicules, vols sans violence contre des personnes, destructions, dégradations volontaires et escroqueries.

Stupéfiants : Trafic de stupéfiants dont (AFD) et usage de stupéfiants.

# Services à la population



## Commerce

Hypermarché	X <a href="#">Gueugnon</a> 7km
Supermarché	X <a href="#">Gueugnon</a> 7km
Superette	X <a href="#">Gueugnon</a> 8km
Boulangerie	X <a href="#">Saint-Vincent-Bragny</a> 4km
Boucherie	X <a href="#">Génélard</a> 7km
Restaurant	1
Garage	X <a href="#">Saint-Vincent-Bragny</a> 4km
Station-service	X <a href="#">Génélard</a> 7km
Banque	X <a href="#">Génélard</a> 7km
La poste	X <a href="#">Gueugnon</a> 8km
Coiffeur	X <a href="#">Saint-Vincent-Bragny</a> 3km
Tabac	X <a href="#">Palinges</a> 5km
Bars / discothèque	X <a href="#">Génélard</a> 7km
Bibliothèque	X <a href="#">Saint-Bonnet-de-Joux</a> 23km
Cinéma	X <a href="#">Gueugnon</a> 7km
Vétérinaire	X <a href="#">Palinges</a> 6km



## Santé

Pharmacie	X <a href="#">Palinges</a> 5km
Hôpital	X <a href="#">Gueugnon</a> 7km
Laboratoire d'analyses médicales	X <a href="#">Gueugnon</a> 8km
Etablissement pour handicapé	X <a href="#">Gueugnon</a> 8km
EHPA	X <a href="#">Gueugnon</a> 7km
Médecin	X <a href="#">Palinges</a> 6km
Dentiste	X <a href="#">Gueugnon</a> 8km
Chirurgien	X <a href="#">Paray-le-Monial</a> 12km
Dermatologue	X <a href="#">Le Creusot</a> 34km
Anesthésiste	X <a href="#">Paray-le-Monial</a> 12km
Gastro-entérologue	X <a href="#">Paray-le-Monial</a> 13km
Gynécologue	X <a href="#">Paray-le-Monial</a> 12km
Cancérologue	X <a href="#">Mâcon</a> 58km
Neurologue	X <a href="#">Champlecy</a> 13km
Ophthalmologue	X <a href="#">Montceau-les-Mines</a> 20km
ORL	X <a href="#">Le Creusot</a> 35km
Cardiologue	X <a href="#">Paray-le-Monial</a> 12km
Pédiatre	X <a href="#">Paray-le-Monial</a> 13km
Pneumologue	X <a href="#">Le Creusot</a> 34km
Psychologue	X <a href="#">Montceau-les-Mines</a> 21km
Radiologue	X <a href="#">Gueugnon</a> 8km
Rhumatologue	X <a href="#">Roanne</a> 58km
Sage-femme	X <a href="#">Perrecy-les-Forges</a> 7km



## Éducation

Crèche	X <a href="#">Saint-Léger-lès-Paray</a> 9km
Ecole maternelle Public	X <a href="#">Gueugnon</a> 7km
Ecole maternelle Privé	X <a href="#">Lyon</a> 103km
Ecole primaire Public	1
Ecole primaire Privé	X <a href="#">Gueugnon</a> 8km
Collège Public	X <a href="#">Génélard</a> 7km
Collège Privé	X <a href="#">Paray-le-Monial</a> 13km
Lycée Public	X <a href="#">Paray-le-Monial</a> 12km
Lycée Privé	X <a href="#">Paray-le-Monial</a> 13km

([data.gouv](#)). Liste, localisation et tarifs des professionnels de santé selon les dernières parutions officielles de 2025 portant sur l'année 2024 ([opendatasoft](#)) et FINISS Extraction du Fichier des établissements selon les dernières parutions officielles de 2025 portant sur l'année 2024 ([data.gouv](#)). Adresse et géolocalisation des établissements d'enseignement du premier et second degrés selon les dernières parutions officielles de 2025 portant sur l'année 2024 ([data.education.gouv](#))

bien-dans-ma-ville.fr

## Villes autour de Oudry

Ville	Habitants	Superficie	Pop densité	Pop active	Taux chômage	Revenu moyen	Prix immobilier
Chassy	296	13 km <sup>2</sup>	23 h/km <sup>2</sup>	49.7%	4.4%	22 100 €/an	659 €/m <sup>2</sup>
Saint-Vincent-Bragny (1 avis)	989	41 km <sup>2</sup>	24 h/km <sup>2</sup>	48.7%	1.7%	22 850 €/an	992 €/m <sup>2</sup>
Clessy	276	17 km <sup>2</sup>	16 h/km <sup>2</sup>	45.7%	4.7%	21 310 €/an	1 194 €/m <sup>2</sup>
Palinges (9 avis)	1 405	36 km <sup>2</sup>	39 h/km <sup>2</sup>	45%	2.1%	21 680 €/an	934 €/m <sup>2</sup>
Marly-sur-Arroux (1 avis)	301	25 km <sup>2</sup>	12 h/km <sup>2</sup>	46.2%	3.7%	22 210 €/an	1 031 €/m <sup>2</sup>
Génelard (2 avis)	1 394	22 km <sup>2</sup>	63 h/km <sup>2</sup>	40.4%	4.9%	21 960 €/an	951 €/m <sup>2</sup>
Perrecy-les-Forges	1 542	33 km <sup>2</sup>	47 h/km <sup>2</sup>	39.6%	3.9%	21 820 €/an	989 €/m <sup>2</sup>
Gueugnon (5 avis)	6 528	28 km <sup>2</sup>	233 h/km <sup>2</sup>	37.7%	3.8%	21 250 €/an	895 €/m <sup>2</sup>
Grandvaux	86	6 km <sup>2</sup>	14 h/km <sup>2</sup>	44.2%	2.3%	NC	1 236 €/m <sup>2</sup>
Saint-Aubin-en-Charollais	505	19 km <sup>2</sup>	27 h/km <sup>2</sup>	50.1%	2.4%	21 980 €/an	1 029 €/m <sup>2</sup>
Saint-Bonnet-de-Vieille-Vigne	215	17 km <sup>2</sup>	13 h/km <sup>2</sup>	39.5%	2.3%	21 790 €/an	1 186 €/m <sup>2</sup>
Saint-Romain-sous-Versigny	77	17 km <sup>2</sup>	5 h/km <sup>2</sup>	51.9%	2.6%	NC	977 €/m <sup>2</sup>
Vendenesse-sur-Arroux	552	16 km <sup>2</sup>	35 h/km <sup>2</sup>	44.6%	2.4%	23 850 €/an	704 €/m <sup>2</sup>
Rigny-sur-Arroux	613	48 km <sup>2</sup>	13 h/km <sup>2</sup>	42.7%	2.4%	21 930 €/an	1 212 €/m <sup>2</sup>
Dompierre-sous-Sanvignes	75	13 km <sup>2</sup>	6 h/km <sup>2</sup>	46.7%	1.3%	NC	786 €/m <sup>2</sup>

bien-dans-ma-ville.fr



# **Vous aimez votre ville ? Notez-la !**

Et faites-nous part de vos remarques constructives



Avec

**BIEN** dans ma **VILLE** 