



Version web

Ville de Orsans

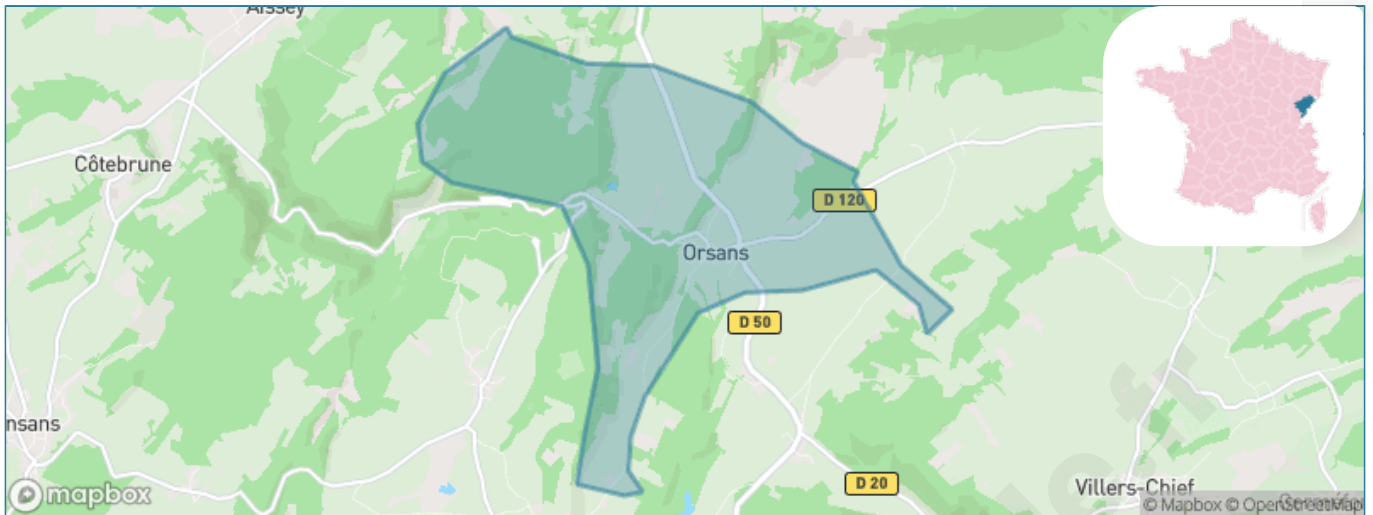
Présenté par

BIEN dans
ma **VILLE** 

Sommaire

Situation géographique	3
Statistiques sur la population	4
Evolution du nombre d'habitants	4
Tranche d'âge	5
0-14 ans	5
15-29 ans	5
30-44 ans	5
45-59 ans	5
60-74 ans	5
75-89 ans	5
90 ans et +	5
Activité professionnelle	5
Agriculteurs	5
Artisans, Commerçants	5
Cadres et sup.	5
Professions intermédiaires	5
Employé	5
Ouvrier	5
Retraité	5
Autres	5
Niveau de diplôme	6
Sans diplôme ou CEP	6
Brevet, BEPC, DNB	6
CAP-BEP ou équivalent	6
BAC ou équivalent	6
BAC+2	6
BAC+3 ou +4	6
BAC+5 ou plus	6
Composition des ménages	6
Couple sans enfant	6
Couple avec enfant(s)	6
Famille monoparentale	6
Colocation / Autre	6
Personnes seules	6
Profils électoraux	7
Premier tour	7
Sécurité	8
Evolution du nombre d'infractions	8
Pour comparer	9
Services à la population	10
Commerce	10
Éducation	10
Villes autour de Orsans	12

Situation géographique



i Informations clés

- **Région** : Bourgogne-Franche-Comté
- **Département** : Doubs
- **Code postal** : 25530
- **Superficie** : 8 km²

RÉGION
BOURGOGNE
FRANCHE
COMTE

Doubs
le Département

Statistiques sur la population



Nombre d'habitants

179



Age moyen

38 ans



Pop active

54.7%



Taux chômage

1.8%



Pop densité

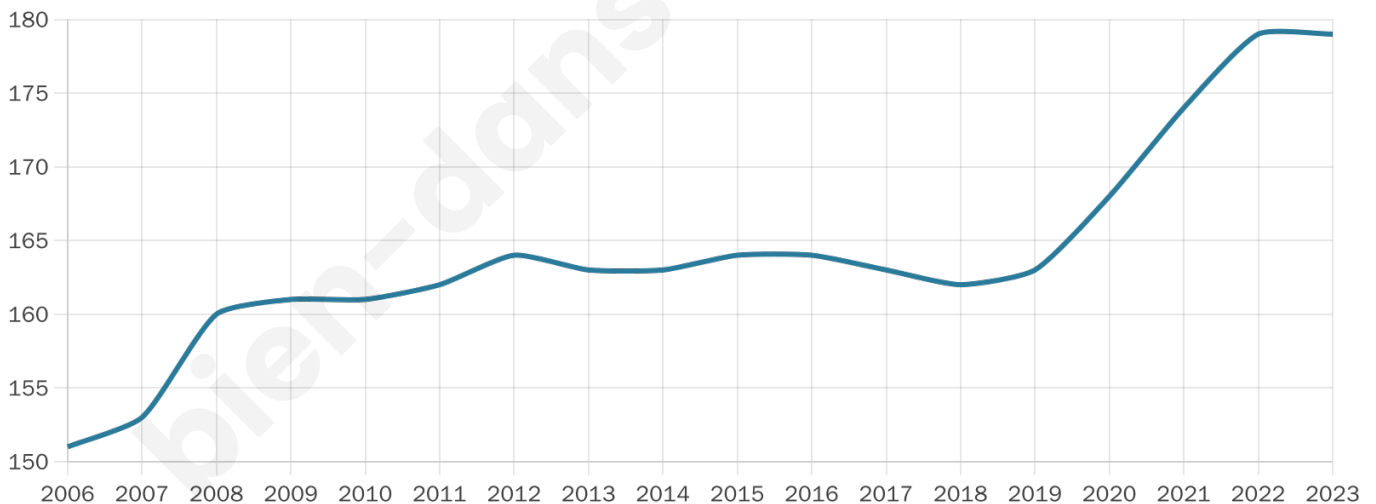
22 h/km²



Revenu moyen

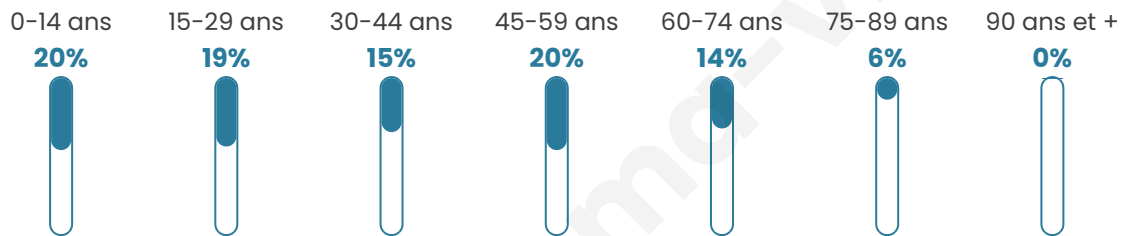
25 120 €/an

Evolution du nombre d'habitants

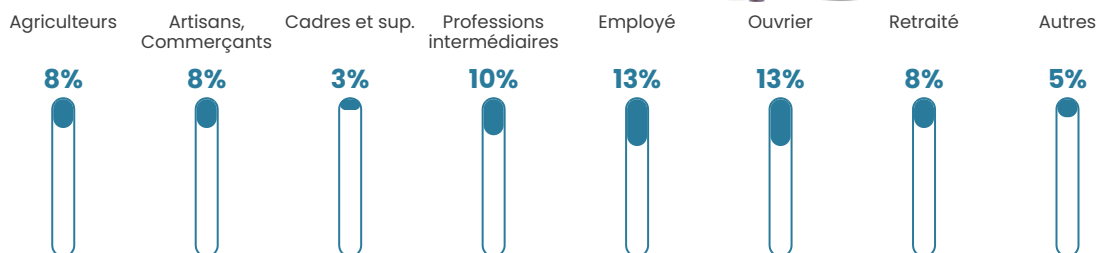


Sources : Institut national de la statistique et des études économiques (insee) selon Les dernières parutions officielles de 2024 portant sur les années 2020, 2021 et 2022.

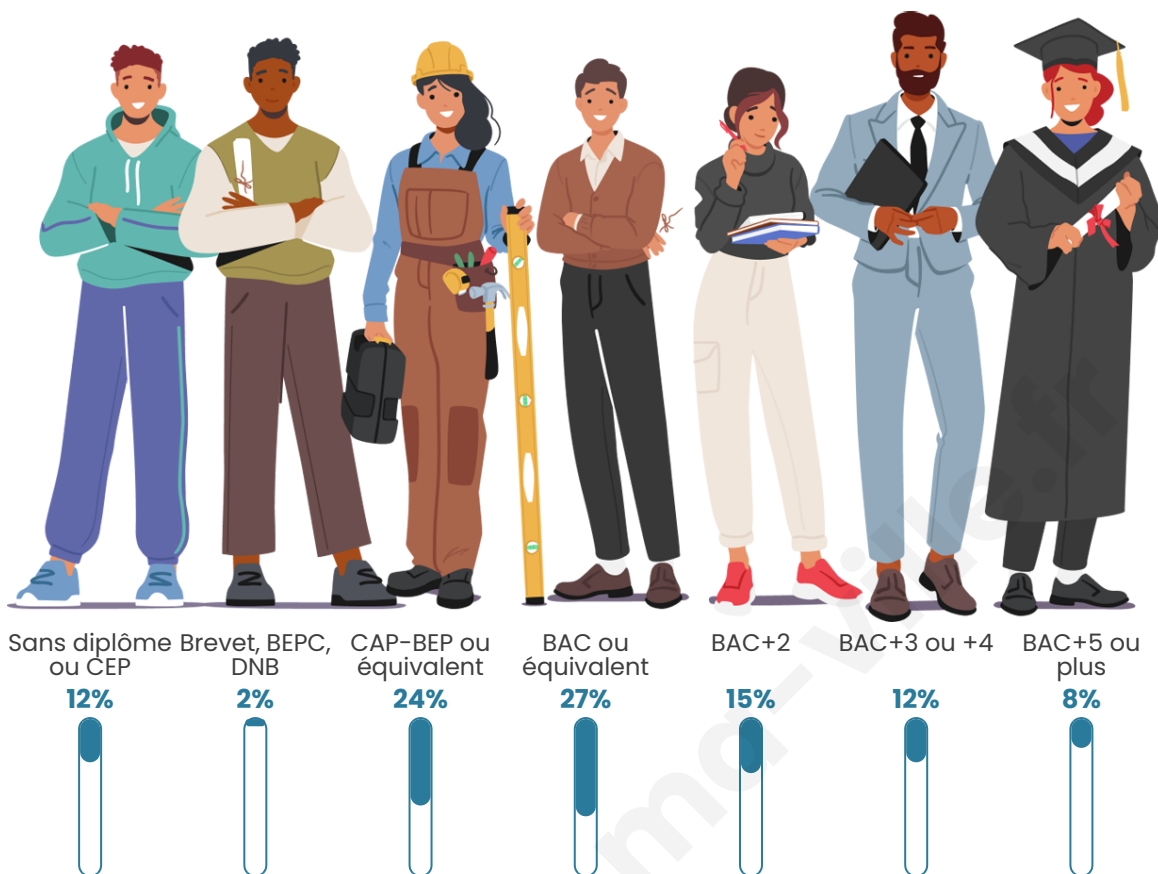
Tranche d'âge



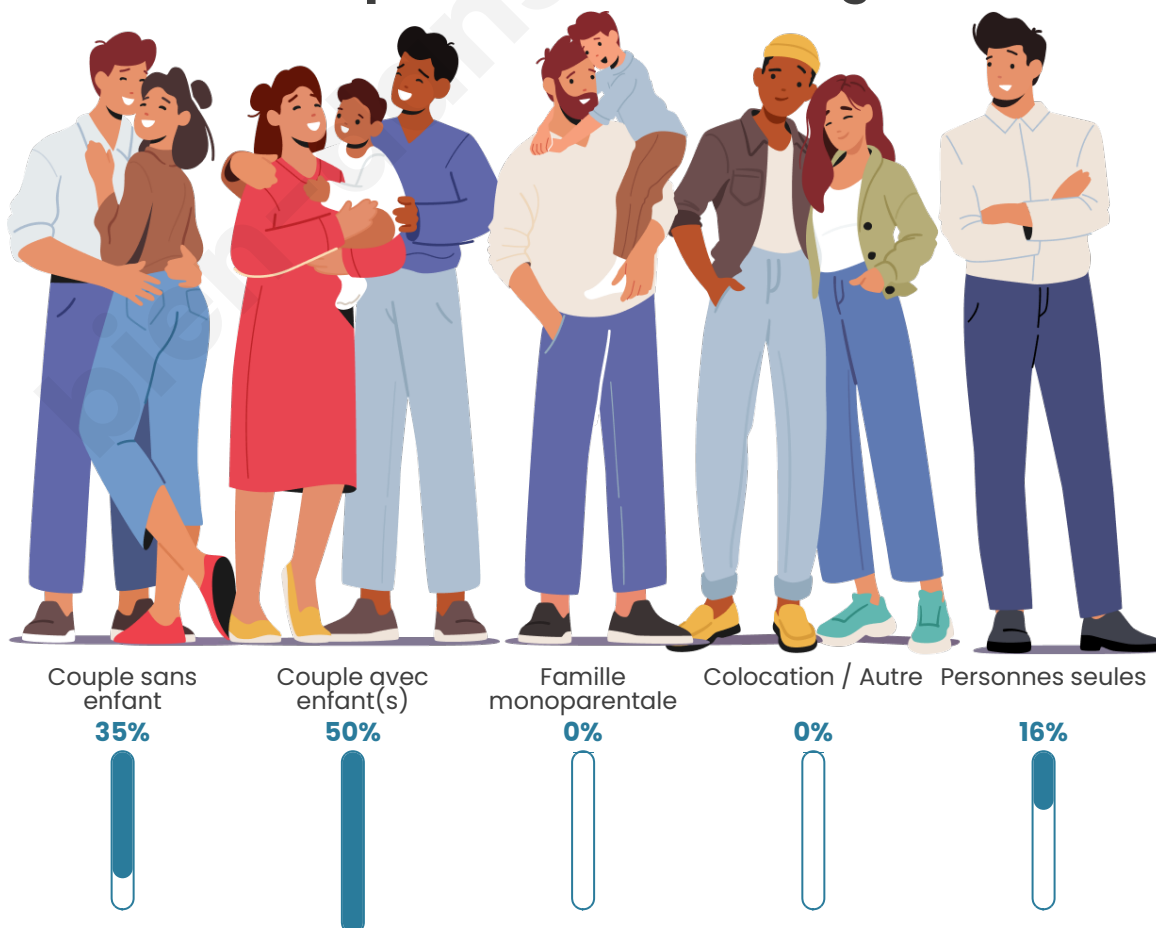
Activité professionnelle



Niveau de diplôme



Composition des ménages





Profils électoraux

Premier tour

	Marine LE PEN	36.61 %
	Emmanuel MACRON	24.11 %
	Éric ZEMMOUR	9.82 %
	Jean-Luc MÉLENCHON	8.04 %
	Valérie PÉCRESSÉ	5.36 %
	Yannick JADOT	4.46 %
	Jean LASSALLE	3.57 %
	Nicolas DUPONT-AIGNAN	2.68 %
	Fabien ROUSSEL	1.79 %
	Anne HIDALGO	1.79 %
	Philippe POUTOU	1.79 %
	Nathalie ARTHAUD	0.00 %

Second tour

	Emmanuel MACRON	42,86 %
	Marine LE PEN	57,14 %

152 inscrits

Participation : 85.53%

Votes blancs : 6.15%

Votes nuls : 2.31%

152 inscrits

Participation : 77.63%

Votes blancs : 2.54%

Votes nuls : 2.54%

Sécurité



Agressions physiques / sexuelles

0



Cambriolages

0



Vols / dégradations

0



Stupéfiants

0

Evolution du nombre d'infractions



Pour comparer

(en proportion du nombre d'habitants)



Sources : Bases statistiques communale, départementale et régionale de la délinquance enregistrée par la police et la gendarmerie nationales selon les dernières parutions officielles de 2025 portant sur l'année 2024 ([data.gouv](https://data.gouv.fr)).

Agressions physiques / sexuelles : Violences sexuelles, coups et blessures volontaires intrafamiliaux, coups et blessures volontaires, autres coups, blessures volontaires et vols violents sans arme.

Cambriolages : Cambriolages de logements.

Vols : Vols avec armes, vols d'accessoires sur véhicules, vols dans les véhicules, vols de véhicules, vols sans violence contre des personnes, destructions, dégradations volontaires et escroqueries.

Stupéfiants : Trafic de stupéfiants dont (AFD) et usage de stupéfiants.

Services à la population



Commerce

Hypermarché	X Baume-les-Dames 11km
Supermarché	X Bouclans 11km
Superette	X Vercel-Villedieu-le-Camp 8km
Boulangerie	X Passavant 3km
Boucherie	X Vercel-Villedieu-le-Camp 8km
Restaurant	X Vercel-Villedieu-le-Camp 8km
Garage	X Saint-Juan 5km
Station-service	X Vercel-Villedieu-le-Camp 8km
Banque	X Vercel-Villedieu-le-Camp 7km
La poste	X Vercel-Villedieu-le-Camp 8km
Coiffeur	X Aïssey 4km
Tabac	X Vercel-Villedieu-le-Camp 7km
Bars / discothèque	X Saint-Juan 5km
Bibliothèque	X Roche-lez-Beaupré 20km
Cinéma	X Baume-les-Dames 12km
Vétérinaire	X Lanans 7km



Santé

Pharmacie	X Vercel-Villedieu-le-Camp 8km
Hôpital	X Morteau 27km
Laboratoire d'analyses médicales	X Baume-les-Dames 12km
Etablissement pour handicapé	X Baume-les-Dames 11km
EHPA	X Vercel-Villedieu-le-Camp 7km
Médecin	X Vercel-Villedieu-le-Camp 8km
Dentiste	X Bouclans 11km
Chirurgien	X Besançon 27km
Dermatologue	X Valdahon 11km
Anesthésiste	X Besançon 30km
Gastro-entérologue	X Besançon 27km
Gynécologue	X Besançon 27km
Cancérologue	X 0km
Neurologue	X Besançon 25km
Ophtalmologue	X Lods 25km
ORL	X Besançon 27km
Cardiologue	X Ornans 24km
Pédiatre	X Besançon 26km
Pneumologue	X Besançon 28km
Psychologue	X Roche-lez-Beaupré 21km
Radiologue	X Baume-les-Dames 12km
Rhumatologue	X Besançon 25km
Sage-femme	X Valdahon 11km



Éducation

Crèche	X Vercel-Villedieu-le-Camp 8km
Ecole maternelle Public	X Passavant 3km
Ecole maternelle Privé	X Muespach 82km
Ecole primaire Public	X Aïssey 5km
Ecole primaire Privé	X Vercel-Villedieu-le-Camp 8km
Collège Public	X Valdahon 11km
Collège Privé	X Vercel-Villedieu-le-Camp 8km
Lycée Public	X Baume-les-Dames 11km
Lycée Privé	X Besançon 25km

([data.gouv](#)). Liste, localisation et tarifs des professionnels de santé selon les dernières parutions officielles de 2025 portant sur l'année 2024 ([opendatasoft](#)) et FINISS Extraction du Fichier des établissements selon les dernières parutions officielles de 2025 portant sur l'année 2024 ([data.gouv](#)). Adresse et géolocalisation des établissements d'enseignement du premier et second degrés selon les dernières parutions officielles de 2025 portant sur l'année 2024 ([data.education.gouv](#))

bien-dans-ma-ville.fr

Villes autour de Orsans

Ville	Habitants	Superficie	Pop densité	Pop active	Taux chômage	Revenu moyen	Prix immobilier
Chaux-lès-Passavant	124	8 km ²	16 h/km ²	30.6%	0.8%	NC	NC
Bremondans	107	7 km ²	15 h/km ²	43.9%	3.7%	21 740 €/an	1 787 €/m ²
Courtetaïn-et-Salans	93	6 km ²	16 h/km ²	46.2%	6.5%	NC	827 €/m ²
Belmont	79	4 km ²	20 h/km ²	43%	0%	NC	NC
Passavant	191	15 km ²	13 h/km ²	45.5%	1.6%	24 000 €/an	1 732 €/m ²
Saint-Juan	191	12 km ²	16 h/km ²	45.5%	2.6%	22 500 €/an	1 032 €/m ²
Épenouse	167	5 km ²	33 h/km ²	55.7%	6%	24 650 €/an	988 €/m ²
Aïssey	168	10 km ²	17 h/km ²	52.4%	2.4%	20 390 €/an	976 €/m ²
Côtebrune	76	3 km ²	25 h/km ²	51.3%	0%	NC	NC
Vellerot-lès-Vercel	65	4 km ²	16 h/km ²	46.2%	3.1%	NC	412 €/m ²
Vaudrivillers	77	3 km ²	26 h/km ²	40.3%	1.3%	NC	1 220 €/m ²
Magny-Châtelard	60	4 km ²	15 h/km ²	53.3%	3.3%	NC	NC
Villers-Chief	148	7 km ²	21 h/km ²	48%	2%	24 580 €/an	1 823 €/m ²
Villers-la-Combe	49	5 km ²	10 h/km ²	40.8%	4.1%	NC	1 144 €/m ²
Adam-lès-Passavant	88	9 km ²	10 h/km ²	46.6%	2.3%	NC	NC

bien-dans-ma-ville.fr



Vous aimez votre ville ? Notez-la !

Et faites-nous part de vos remarques constructives



Avec

BIEN dans ma **VILLE** 