



Version web

# Ville de Orgeans- Blanchefontaine

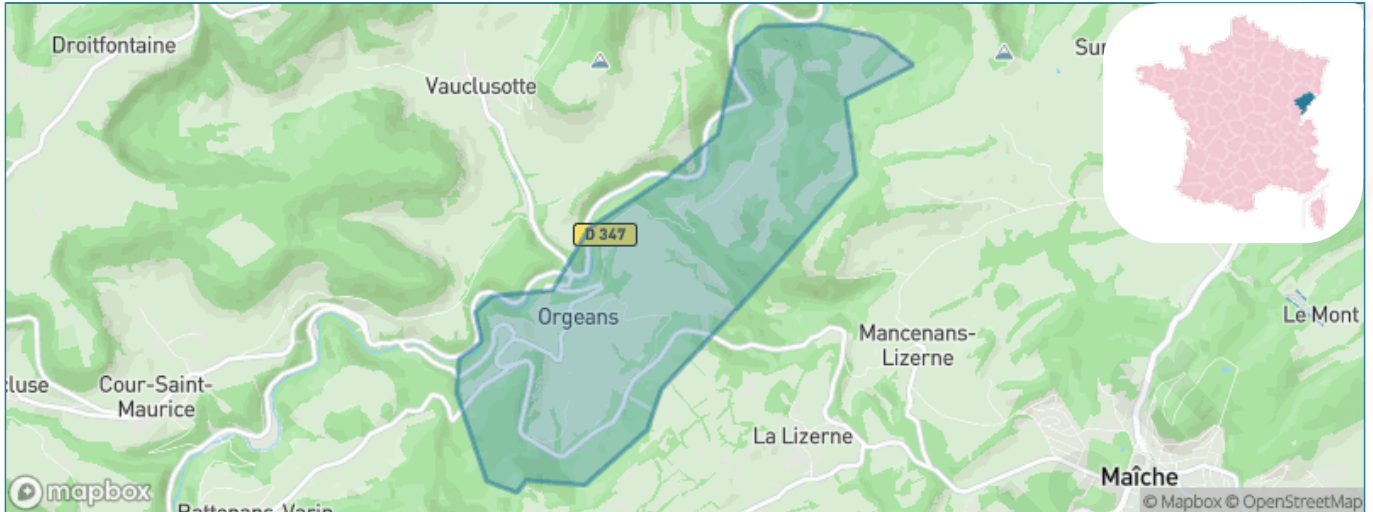
Présenté par

**BIEN** dans  
ma **VILLE** 

# Sommaire

Situation géographique .....	3
Statistiques sur la population .....	4
Evolution du nombre d'habitants .....	4
Tranche d'âge .....	5
0-14 ans .....	5
15-29 ans .....	5
30-44 ans .....	5
45-59 ans .....	5
60-74 ans .....	5
75-89 ans .....	5
90 ans et + .....	5
Activité professionnelle .....	5
Agriculteurs .....	5
Artisans, Commerçants .....	5
Cadres et sup. ....	5
Professions intermédiaires .....	5
Employé .....	5
Ouvrier .....	5
Retraité .....	5
Autres .....	5
Niveau de diplôme .....	6
Sans diplôme ou CEP .....	6
Brevet, BEPC, DNB .....	6
CAP-BEP ou équivalent .....	6
BAC ou équivalent .....	6
BAC+2 .....	6
BAC+3 ou +4 .....	6
BAC+5 ou plus .....	6
Composition des ménages .....	6
Couple sans enfant .....	6
Couple avec enfant(s) .....	6
Famille monoparentale .....	6
Colocation / Autre .....	6
Personnes seules .....	6
Profils électoraux .....	7
Premier tour .....	7
Sécurité .....	8
Evolution du nombre d'infractions .....	8
Pour comparer .....	9
Services à la population .....	10
Commerce .....	10
Éducation .....	10
Villes autour de Orgeans-Blanchefontaine .....	11

# Situation géographique



## i Informations clés

- **Région** : Bourgogne-Franche-Comté
- **Département** : Doubs
- **Code postal** : 25120
- **Superficie** : 4 km<sup>2</sup>

**RÉGION**  
**BOURGOGNE**  
**FRANCHE**  
**COMTE**

**Doubs**  
le Département

# Statistiques sur la population



Nombre d'habitants

**41**



Age moyen

**46 ans**



Pop active

**48.8%**



Taux chômage

**4.2%**



Pop densité

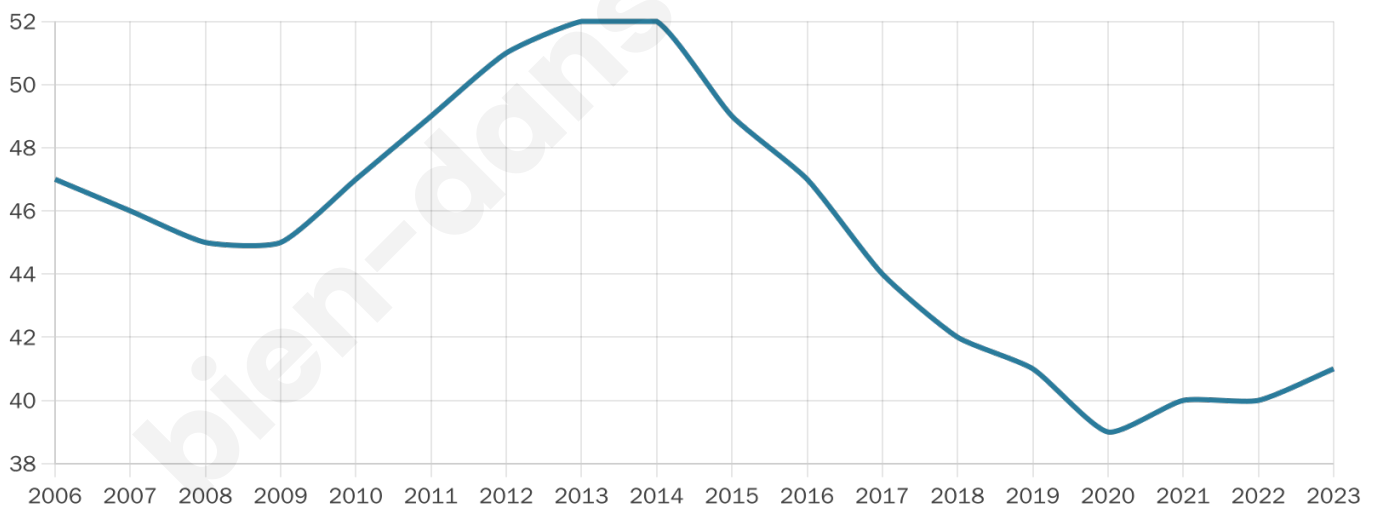
**10 h/km<sup>2</sup>**



Revenu moyen

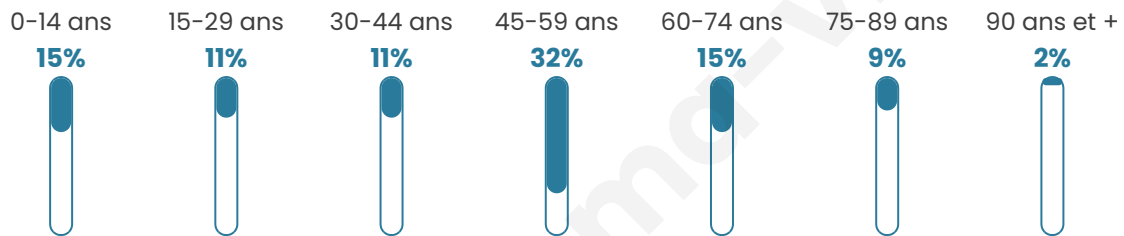
**NC**

## Evolution du nombre d'habitants

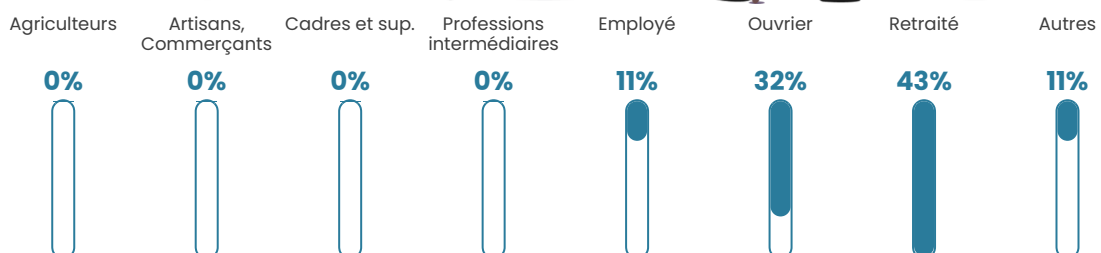


Sources : Institut national de la statistique et des études économiques (insee) selon Les dernières parutions officielles de 2024 portant sur les années 2020, 2021 et 2022.

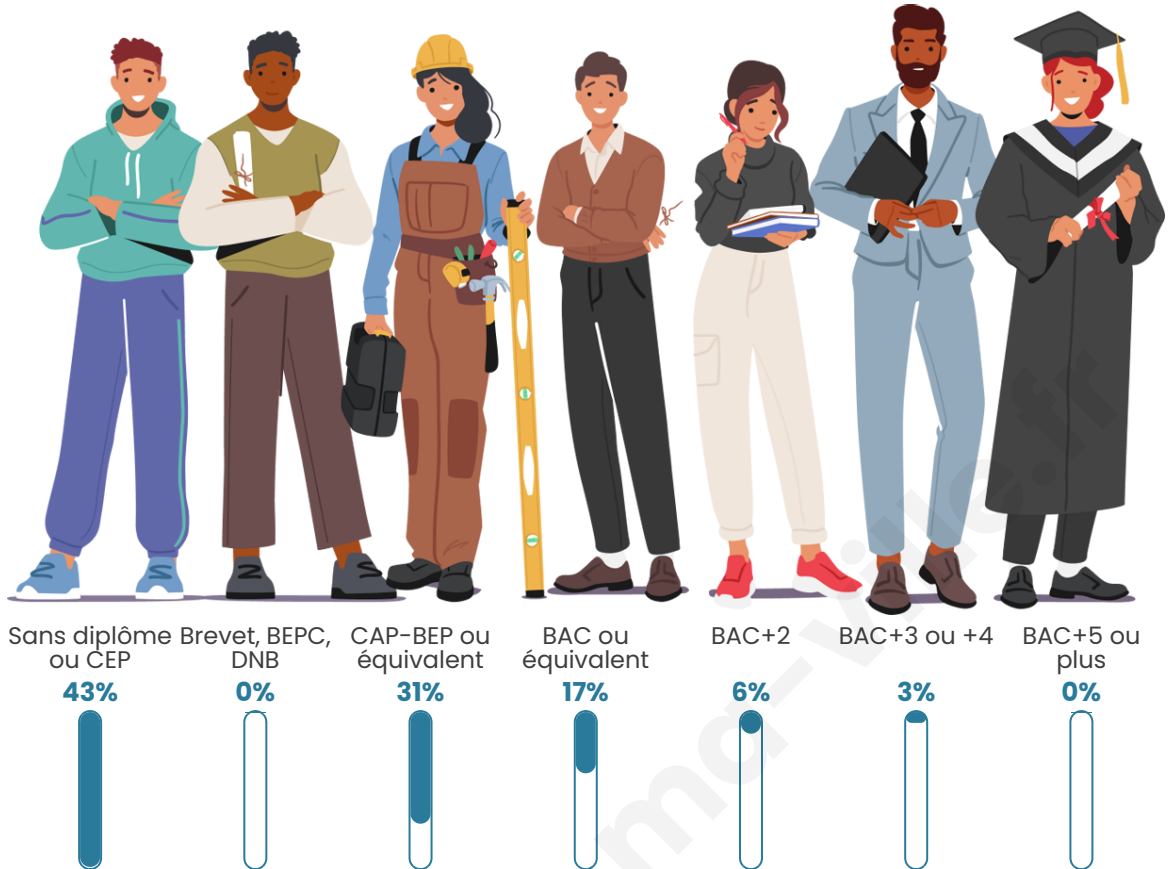
## Tranche d'âge



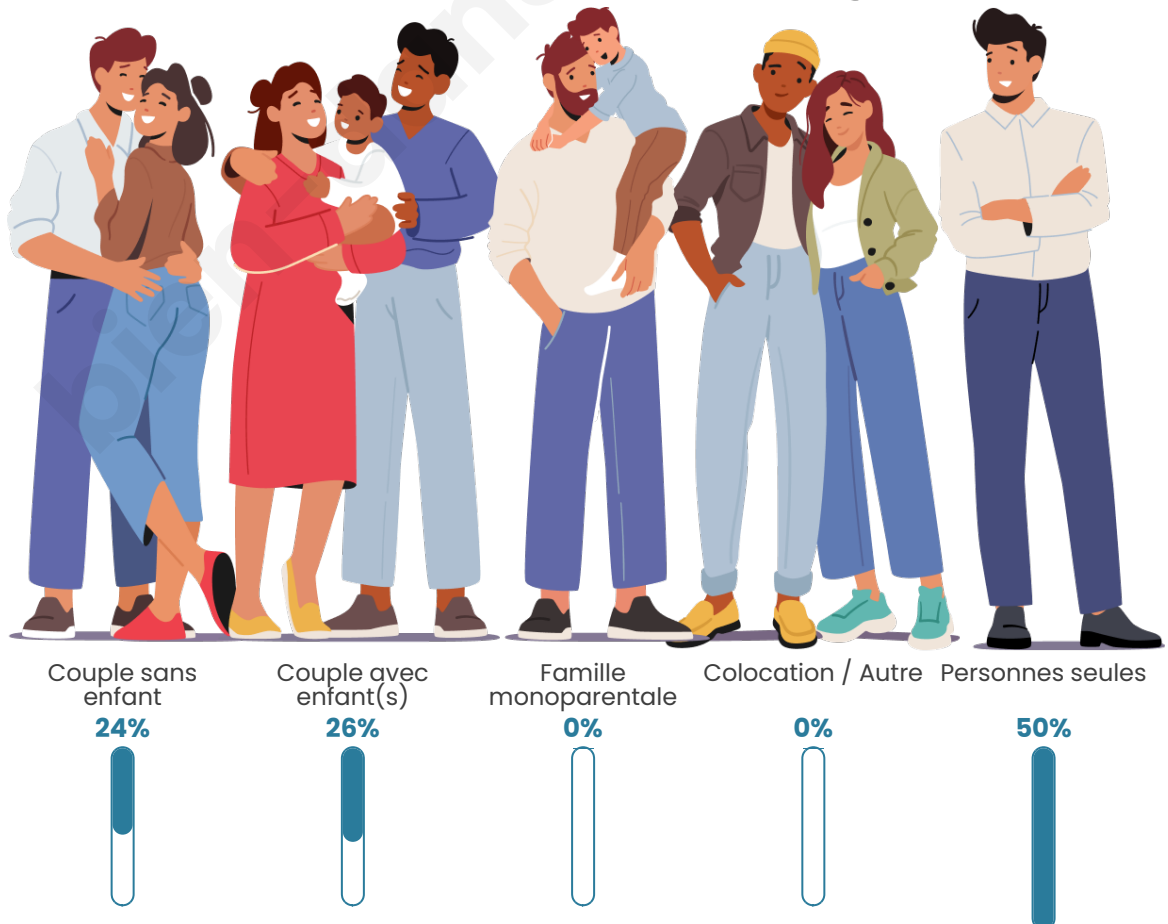
## Activité professionnelle



## Niveau de diplôme



## Composition des ménages



# Profils électoraux

## Premier tour

	Marine LE PEN	48.00 %
	Valérie PÉCRESSE	16.00 %
	Éric ZEMMOUR	12.00 %
	Jean-Luc MÉLENCHON	8.00 %
	Fabien ROUSSEL	4.00 %
	Jean LASSALLE	4.00 %
	Yannick JADOT	4.00 %
	Nicolas DUPONT-AIGNAN	4.00 %
	Nathalie ARTHAUD	0.00 %
	Emmanuel MACRON	0.00 %
	Anne HIDALGO	0.00 %
	Philippe POUTOU	0.00 %



### 34 inscrits

Participation : 79.41%

Votes blancs : 7.41%

Votes nuls : 0.00%

## Second tour

	Emmanuel MACRON	33,33 %
	Marine LE PEN	66,67 %

### 34 inscrits

Participation : 73.53%

Votes blancs : 8%

Votes nuls : 8%

# Sécurité



Agressions physiques / sexuelles

0



Cambriolages

0



Vols / dégradations

0



Stupéfiants

0

## Evolution du nombre d'infractions



## Pour comparer

(en proportion du nombre d'habitants)



Sources : Bases statistiques communale, départementale et régionale de la délinquance enregistrée par la police et la gendarmerie nationales selon les dernières parutions officielles de 2025 portant sur l'année 2024 ([data.gouv](https://data.gouv.fr)).

Agressions physiques / sexuelles : Violences sexuelles, coups et blessures volontaires intrafamiliaux, coups et blessures volontaires, autres coups, blessures volontaires et vols violents sans arme.

Cambriolages : Cambriolages de logements.

Vols : Vols avec armes, vols d'accessoires sur véhicules, vols dans les véhicules, vols de véhicules, vols sans violence contre des personnes, destructions, dégradations volontaires et escroqueries.

Stupéfiants : Trafic de stupéfiants dont (AFD) et usage de stupéfiants.

# Services à la population



## Commerce

Hypermarché	X <a href="#">Maïche</a> 5km
Supermarché	X <a href="#">Maïche</a> 4km
Superette	X <a href="#">Maïche</a> 5km
Boulangerie	X <a href="#">Maïche</a> 4km
Boucherie	X <a href="#">Maïche</a> 5km
Restaurant	X <a href="#">Cour-Saint-Maurice</a> 2km
Garage	X <a href="#">Mont-de-Vougney</a> 2km
Station-service	X <a href="#">Maïche</a> 5km
Banque	X <a href="#">Maïche</a> 4km
La poste	X <a href="#">Maïche</a> 4km
Coiffeur	X <a href="#">Maïche</a> 4km
Tabac	X <a href="#">Maïche</a> 5km
Bars / discothèque	X <a href="#">Maïche</a> 4km
Bibliothèque	X <a href="#">Colombier-Fontaine</a> 21km
Cinéma	X <a href="#">Maïche</a> 4km
Vétérinaire	X <a href="#">Maïche</a> 5km



## Santé

Pharmacie	X <a href="#">Maïche</a> 5km
Hôpital	X <a href="#">Morteau</a> 25km
Laboratoire d'analyses médicales	X <a href="#">Maïche</a> 5km
Etablissement pour handicapé	X <a href="#">Maïche</a> 4km
EHPA	X <a href="#">Maïche</a> 5km
Médecin	X <a href="#">Maïche</a> 4km
Dentiste	X <a href="#">Maïche</a> 5km
Chirurgien	X <a href="#">Audincourt</a> 26km
Dermatologue	X <a href="#">Montbéliard</a> 27km
Anesthésiste	X <a href="#">Trévenans</a> 36km
Gastro-entérologue	X <a href="#">Montbéliard</a> 27km
Gynécologue	X <a href="#">Montbéliard</a> 26km
Cancérologue	X 0km
Neurologue	X <a href="#">Montbéliard</a> 27km
Ophthalmologue	X <a href="#">Montbéliard</a> 27km
ORL	X <a href="#">Pont-de-Roide-Vermondans</a> 13km
Cardiologue	X <a href="#">Montbéliard</a> 27km
Pédiatre	X <a href="#">Grand'Combe-Châteleu</a> 28km
Pneumologue	X <a href="#">Trévenans</a> 36km
Psychologue	X <a href="#">Morteau</a> 25km
Radiologue	X <a href="#">Audincourt</a> 26km
Rhumatologue	X <a href="#">Chèvremont</a> 43km
Sage-femme	X <a href="#">Charquemont</a> 8km



## Éducation

Crèche	X <a href="#">Maïche</a> 4km
Ecole maternelle Public	X <a href="#">Maïche</a> 5km
Ecole maternelle Privé	X <a href="#">Muespach</a> 57km
Ecole primaire Public	X <a href="#">Maïche</a> 5km
Ecole primaire Privé	X <a href="#">Maïche</a> 4km
Collège Public	X <a href="#">Maïche</a> 5km
Collège Privé	X <a href="#">Maïche</a> 4km
Lycée Public	X <a href="#">Valentigney</a> 24km
Lycée Privé	X <a href="#">Les Fontenelles</a> 7km

Sources : Base Sirene des entreprises et de leurs établissements selon les dernières parutions officielles de 2025 portant sur l'année 2024 ([data.gouv](#)). Liste, localisation et tarifs des professionnels de santé selon les dernières parutions officielles de 2025 portant sur l'année 2024 ([opendatasoft](#)) et FINISS Extraction du Fichier des établissements selon les dernières parutions officielles de 2025 portant sur l'année 2024 ([data.gouv](#)). Adresse et géolocalisation des établissements d'enseignement du premier et second degrés selon les dernières parutions officielles de 2025 portant sur l'année 2024 ([data.education.gouv](#))

## Villes autour de Orgeans-Blanchefontaine

Ville	Habitants	Superficie	Pop densité	Pop active	Taux chômage	Revenu moyen	Prix immobilier
Vauclusotte	74	7 km <sup>2</sup>	11 h/km <sup>2</sup>	50%	0%	NC	962 €/m <sup>2</sup>
Battenans-Varin	79	6 km <sup>2</sup>	13 h/km <sup>2</sup>	53.2%	3.8%	NC	1 130 €/m <sup>2</sup>
Mancenans-Lizerne	181	6 km <sup>2</sup>	30 h/km <sup>2</sup>	57.5%	4.4%	30 950 €/an	1 741 €/m <sup>2</sup>
Cour-Saint-Maurice	147	4 km <sup>2</sup>	37 h/km <sup>2</sup>	54.4%	2%	24 530 €/an	1 805 €/m <sup>2</sup>
Mont-de-Vougney	193	7 km <sup>2</sup>	28 h/km <sup>2</sup>	59.6%	3.1%	36 550 €/an	1 089 €/m <sup>2</sup>
Valoreille	128	7 km <sup>2</sup>	18 h/km <sup>2</sup>	46.1%	2.3%	27 930 €/an	1 059 €/m <sup>2</sup>
Maïche (3 avis)	4 254	17 km <sup>2</sup>	250 h/km <sup>2</sup>	50.9%	5.7%	27 660 €/an	1 895 €/m <sup>2</sup>
Vaucluse	115	5 km <sup>2</sup>	23 h/km <sup>2</sup>	41.7%	2.6%	NC	2 053 €/m <sup>2</sup>
Les Bréseux	494	7 km <sup>2</sup>	71 h/km <sup>2</sup>	51%	5.3%	32 910 €/an	2 021 €/m <sup>2</sup>
Fleurey	84	8 km <sup>2</sup>	11 h/km <sup>2</sup>	40.5%	1.2%	NC	NC
Froidevaux	83	4 km <sup>2</sup>	21 h/km <sup>2</sup>	49.4%	6%	NC	NC
Saint-Julien-lès-Russey	181	10 km <sup>2</sup>	18 h/km <sup>2</sup>	55.2%	1.7%	32 560 €/an	1 952 €/m <sup>2</sup>
Frambouhans	867	10 km <sup>2</sup>	87 h/km <sup>2</sup>	57%	2.9%	33 930 €/an	2 244 €/m <sup>2</sup>
Belleherbe	630	16 km <sup>2</sup>	39 h/km <sup>2</sup>	47.8%	2.1%	24 150 €/an	944 €/m <sup>2</sup>
Charmoille	317	10 km <sup>2</sup>	32 h/km <sup>2</sup>	46.7%	3.5%	23 700 €/an	1 160 €/m <sup>2</sup>

bien-dans-ma-ville.fr



# **Vous aimez votre ville ? Notez-la !**

Et faites-nous part de vos remarques constructives



Avec

**BIEN** dans ma **VILLE** 