



Version web

# Ville de Oradour-Fanais

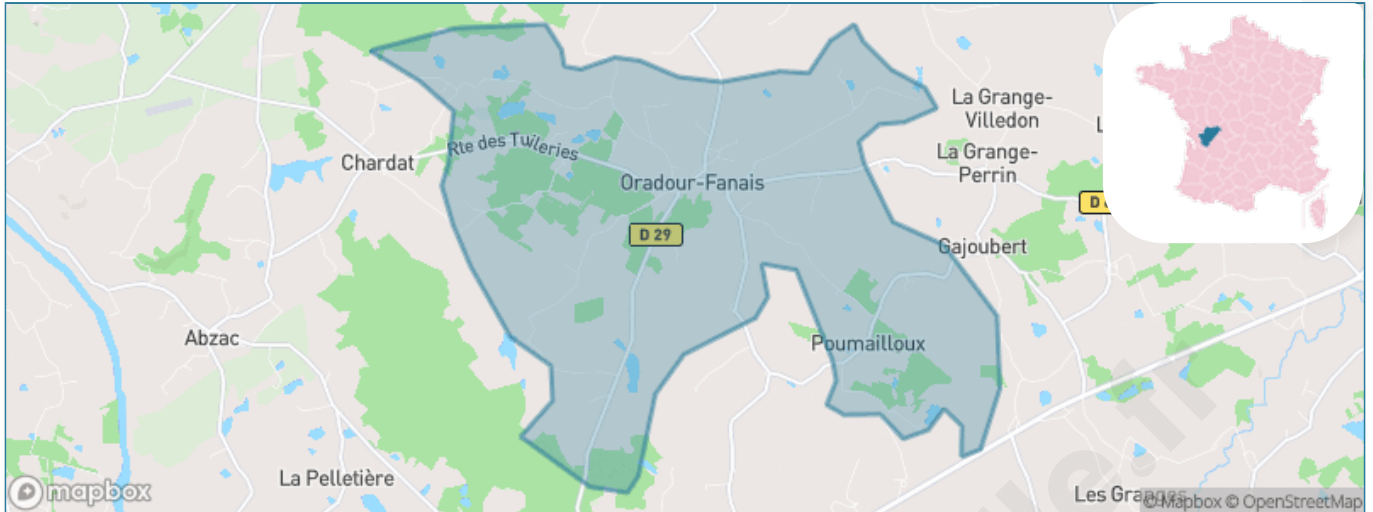
Présenté par

**BIEN** dans  
ma **VILLE** 

# Sommaire

Situation géographique .....	3
Statistiques sur la population .....	4
Evolution du nombre d'habitants .....	4
Tranche d'âge .....	5
0-14 ans .....	5
15-29 ans .....	5
30-44 ans .....	5
45-59 ans .....	5
60-74 ans .....	5
75-89 ans .....	5
90 ans et + .....	5
Activité professionnelle .....	5
Agriculteurs .....	5
Artisans, Commerçants .....	5
Cadres et sup. ....	5
Professions intermédiaires .....	5
Employé .....	5
Ouvrier .....	5
Retraité .....	5
Autres .....	5
Niveau de diplôme .....	6
Sans diplôme ou CEP .....	6
Brevet, BEPC, DNB .....	6
CAP-BEP ou équivalent .....	6
BAC ou équivalent .....	6
BAC+2 .....	6
BAC+3 ou +4 .....	6
BAC+5 ou plus .....	6
Composition des ménages .....	6
Couple sans enfant .....	6
Couple avec enfant(s) .....	6
Famille monoparentale .....	6
Colocation / Autre .....	6
Personnes seules .....	6
Profils électoraux .....	7
Premier tour .....	7
Sécurité .....	9
Evolution du nombre d'infractions .....	9
Pour comparer .....	10
Services à la population .....	11
Commerce .....	11
Éducation .....	11
Villes autour de Oradour-Fanais .....	12

# Situation géographique



## i Informations clés

- **Région** : Nouvelle-Aquitaine
- **Département** : Charente
- **Code postal** : 16500
- **Superficie** : 26 km<sup>2</sup>



# Statistiques sur la population



Nombre d'habitants

**342**



Age moyen

**47 ans**



Pop active

**38%**



Taux chômage

**14.5%**



Pop densité

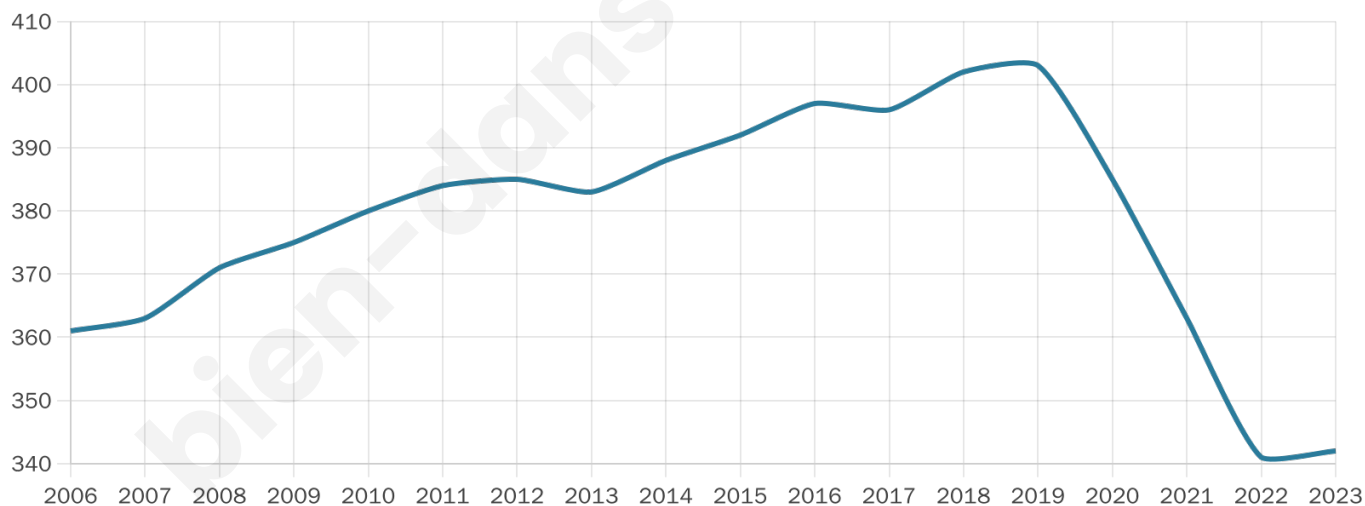
**13 h/km<sup>2</sup>**



Revenu moyen

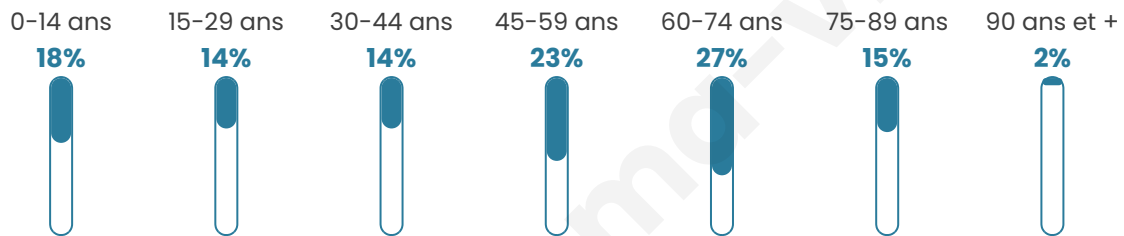
**16 550 €/an**

## Evolution du nombre d'habitants

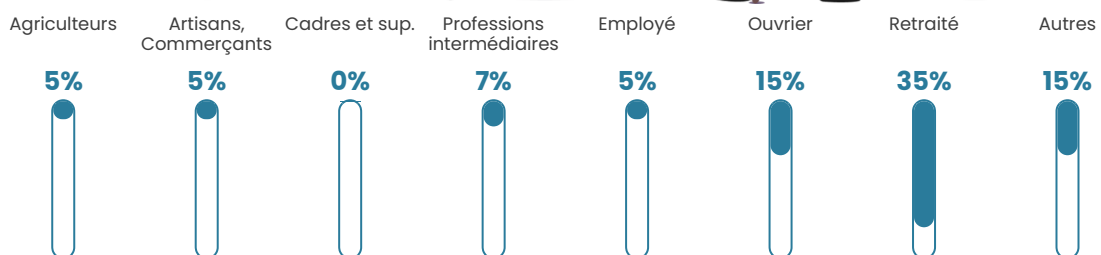


Sources : Institut national de la statistique et des études économiques (insee) selon Les dernières parutions officielles de 2024 portant sur les années 2020, 2021 et 2022.

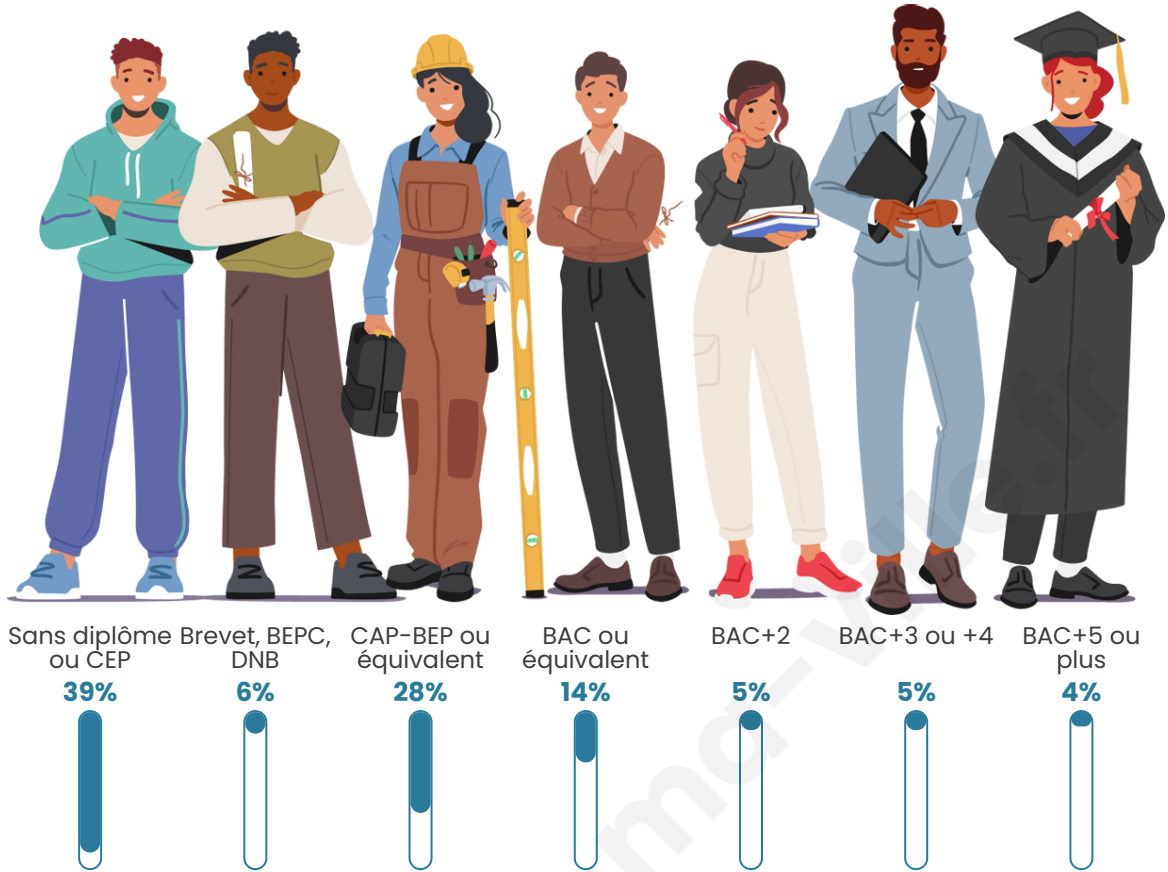
## Tranche d'âge



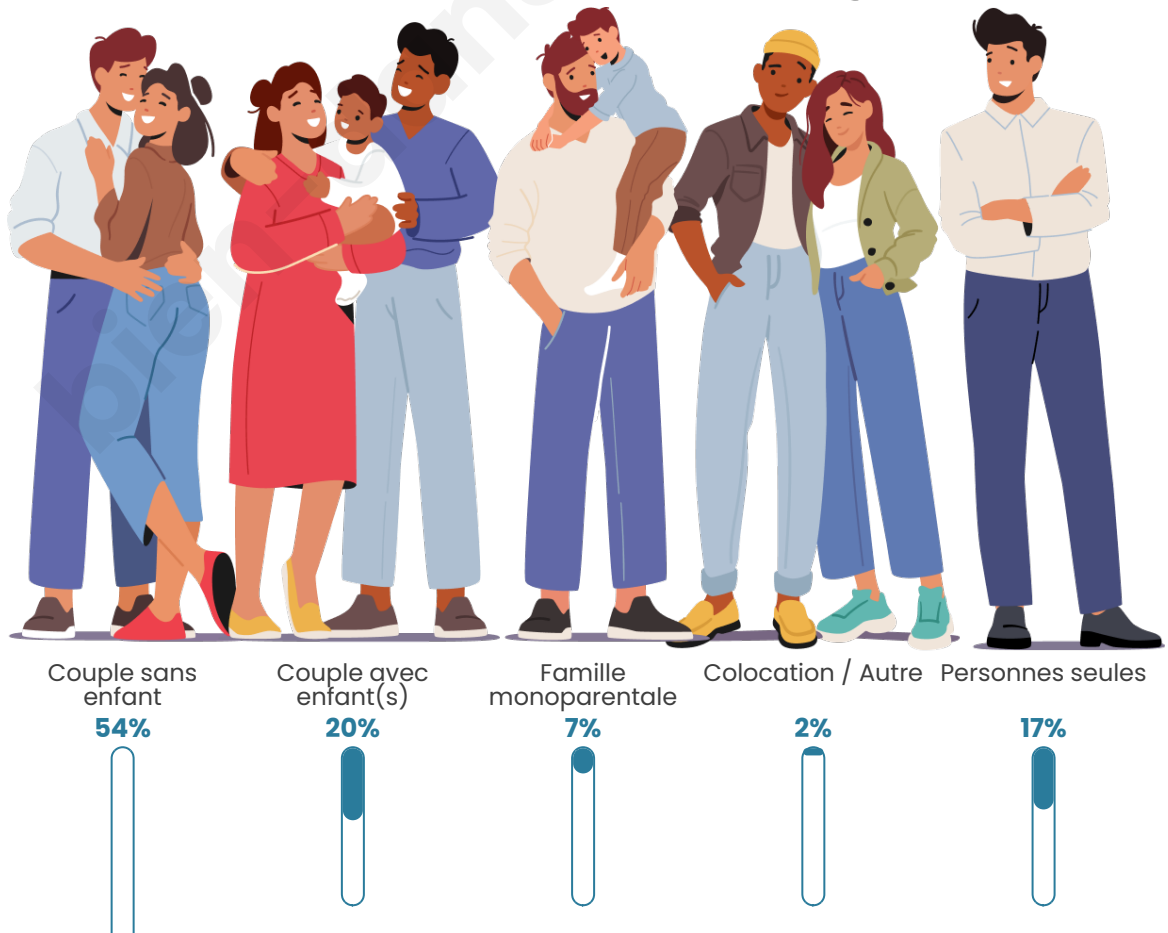
## Activité professionnelle



## Niveau de diplôme



## Composition des ménages





## Profils électoraux

### Premier tour



Marine LE PEN 34.18 %



Emmanuel MACRON 19.62 %



Jean-Luc MÉLENCHON 16.46 %



Valérie PÉCRESSE 6.96 %



Jean LASSALLE 6.33 %



Nicolas DUPONT-AIGNAN 5.70 %



Éric ZEMMOUR 5.06 %



Fabien ROUSSEL 2.53 %



Nathalie ARTHAUD 1.27 %



Anne HIDALGO 1.27 %



Philippe POUTOU 0.63 %



Yannick JADOT 0.00 %

**225 inscrits**

Participation : 71.11%  
Votes blancs : 1.25%  
Votes nuls : 0.00%

## Second tour



Emmanuel  
MACRON

30,61 %



Marine LE PEN

69,39 %

### 225 inscrits

Participation : 69.33%  
Votes blancs : 0.64%  
Votes nuls : 5.13%

bien-dans-ma-ville.fr

# Sécurité



Agressions physiques / sexuelles

0



Cambriolages

0



Vols / dégradations

0



Stupéfiants

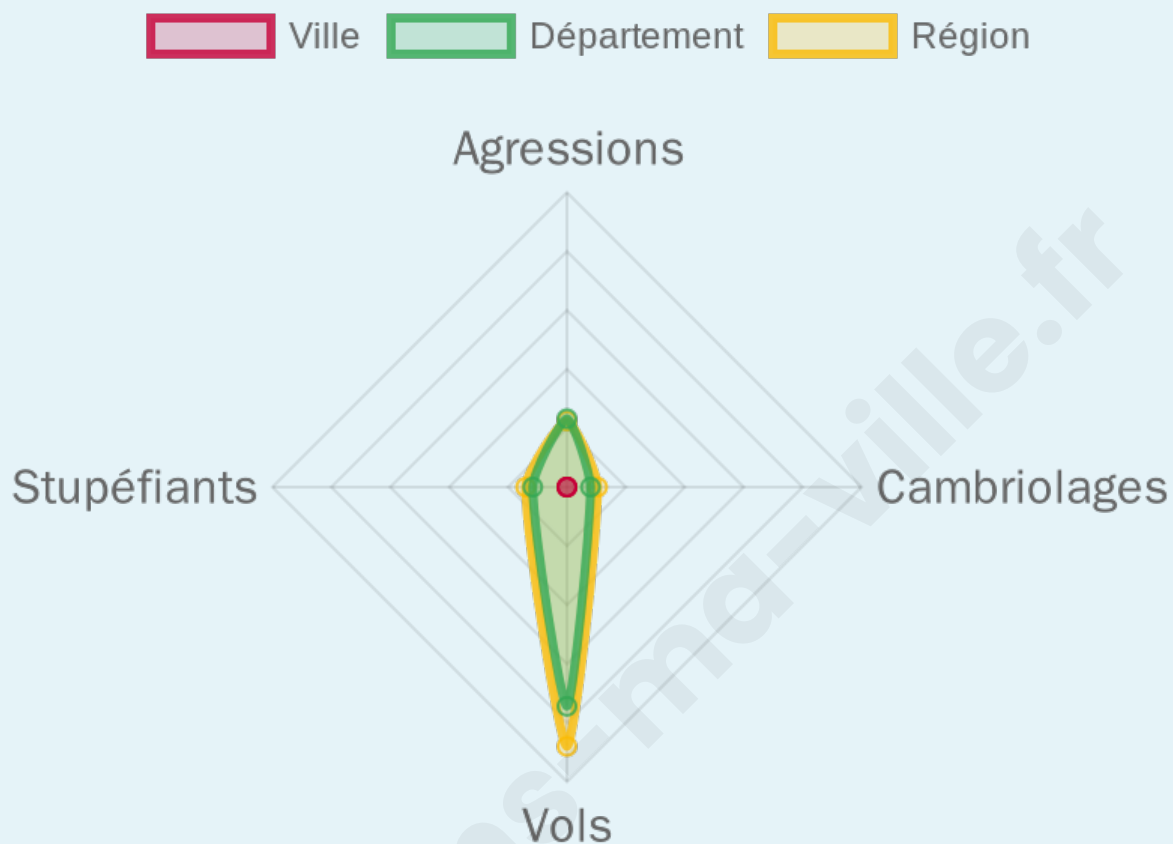
0

## Evolution du nombre d'infractions



## Pour comparer

(en proportion du nombre d'habitants)



Sources : Bases statistiques communale, départementale et régionale de la délinquance enregistrée par la police et la gendarmerie nationales selon les dernières parutions officielles de 2025 portant sur l'année 2024 ([data.gouv](https://data.gouv.fr)).

Agressions physiques / sexuelles : Violences sexuelles, coups et blessures volontaires intrafamiliaux, coups et blessures volontaires, autres coups, blessures volontaires et vols violents sans arme.

Cambriolages : Cambriolages de logements.

Vols : Vols avec armes, vols d'accessoires sur véhicules, vols dans les véhicules, vols de véhicules, vols sans violence contre des personnes, destructions, dégradations volontaires et escroqueries.

Stupéfiants : Trafic de stupéfiants dont (AFD) et usage de stupéfiants.

# Services à la population



## Commerce

Hypermarché	X <a href="#">Rezé</a> 10km
Supermarché	X <a href="#">Confolens</a> 14km
Superette	X <a href="#">Availles-Limouzine</a> 10km
Boulangerie	X <a href="#">Brillac</a> 6km
Boucherie	X <a href="#">Lesterps</a> 10km
Restaurant	X <a href="#">Saint-Martial-sur-Isop</a> 9km
Garage	X <a href="#">Abzac</a> 6km
Station-service	X <a href="#">Angoulins</a> 8km
Banque	X <a href="#">Val d'Issoire</a> 10km
La poste	X <a href="#">Millac</a> 11km
Coiffeur	1
Tabac	X <a href="#">Brillac</a> 6km
Bars / discothèque	1
Bibliothèque	X <a href="#">Confolens</a> 14km
Cinéma	X <a href="#">Confolens</a> 14km
Vétérinaire	X <a href="#">Millac</a> 14km



## Santé

Pharmacie	X <a href="#">Brillac</a> 7km
Hôpital	X <a href="#">Confolens</a> 15km
Laboratoire d'analyses médicales	X <a href="#">Confolens</a> 14km
Etablissement pour handicapé	X <a href="#">Abzac</a> 6km
EHPA	X <a href="#">Brillac</a> 6km
Médecin	X <a href="#">Brillac</a> 6km
Dentiste	X <a href="#">Availles-Limouzine</a> 10km
Chirurgien	X <a href="#">Limoges</a> 48km
Dermatologue	X <a href="#">Saint-Junien</a> 27km
Anesthésiste	X <a href="#">Limoges</a> 48km
Gastro-entérologue	X <a href="#">Limoges</a> 51km
Gynécologue	X <a href="#">Saint-Junien</a> 27km
Cancérologue	X <a href="#">Limoges</a> 51km
Neurologue	X <a href="#">Limoges</a> 48km
Ophthalmologue	X <a href="#">Confolens</a> 15km
ORL	X <a href="#">Saint-Junien</a> 27km
Cardiologue	X <a href="#">Limoges</a> 49km
Pédiatre	X <a href="#">Civaux</a> 38km
Pneumologue	X <a href="#">Isle</a> 49km
Psychologue	X <a href="#">Saint-Junien</a> 27km
Radiologue	X <a href="#">Bellac</a> 21km
Rhumatologue	X <a href="#">Limoges</a> 47km
Sage-femme	X <a href="#">Availles-Limouzine</a> 10km



## Éducation

Crèche	X <a href="#">Availles-Limouzine</a> 10km
Ecole maternelle Public	X <a href="#">Confolens</a> 14km
Ecole maternelle Privé	X <a href="#">Limoges</a> 47km
Ecole primaire Public	X <a href="#">Brillac</a> 8km
Ecole primaire Privé	X <a href="#">Millac</a> 10km
Collège Public	X <a href="#">Confolens</a> 14km
Collège Privé	X <a href="#">Millac</a> 10km
Lycée Public	X <a href="#">Confolens</a> 15km
Lycée Privé	X <a href="#">Romagne</a> 41km

Sources : Base Sirene des entreprises et de leurs établissements selon les dernières parutions officielles de 2025 portant sur l'année 2024 ([data.gouv](#)). Liste, localisation et tarifs des professionnels de santé selon les dernières parutions officielles de 2025 portant sur l'année 2024 ([opendatasoft](#)) et FINISS Extraction du Fichier des établissements selon les dernières parutions officielles de 2025 portant sur l'année 2024 ([data.gouv](#)). Adresse et géolocalisation des établissements d'enseignement du premier et second degrés selon les dernières parutions officielles de 2025 portant sur l'année 2024 ([data.education.gouv](#))

## Villes autour de Oradour-Fanais

Ville	Habitants	Superficie	Pop densité	Pop active	Taux chômage	Revenu moyen	Prix immobilier
Gajoubert (1 avis)	148	14 km <sup>2</sup>	11 h/km <sup>2</sup>	36.5%	6.1%	15 250 €/an	1 649 €/m <sup>2</sup>
Brillac	591	42 km <sup>2</sup>	14 h/km <sup>2</sup>	35%	6.3%	17 360 €/an	726 €/m <sup>2</sup>
Asnières-sur-Blour	193	32 km <sup>2</sup>	6 h/km <sup>2</sup>	37.8%	2.6%	18 130 €/an	699 €/m <sup>2</sup>
Abzac	518	33 km <sup>2</sup>	16 h/km <sup>2</sup>	36.1%	5.6%	18 600 €/an	841 €/m <sup>2</sup>
Saint-Martial-sur-Isop	151	23 km <sup>2</sup>	7 h/km <sup>2</sup>	35.1%	3.3%	17 640 €/an	714 €/m <sup>2</sup>
Angoulins (7 avis)	4 240	7 km <sup>2</sup>	606 h/km <sup>2</sup>	39.3%	4.7%	26 700 €/an	3 447 €/m <sup>2</sup>
Mouterre-sur-Blourde	170	20 km <sup>2</sup>	9 h/km <sup>2</sup>	28.2%	2.4%	17 770 €/an	1 071 €/m <sup>2</sup>
Val d'Issoire	1 076	71 km <sup>2</sup>	15 h/km <sup>2</sup>	34.9%	5.1%	19 170 €/an	878 €/m <sup>2</sup>
Availles-Limouzine (1 avis)	1 312	57 km <sup>2</sup>	23 h/km <sup>2</sup>	34.8%	4.1%	19 980 €/an	1 157 €/m <sup>2</sup>
Lessac (1 avis)	549	34 km <sup>2</sup>	16 h/km <sup>2</sup>	43.2%	4.6%	20 260 €/an	600 €/m <sup>2</sup>
Esse	518	30 km <sup>2</sup>	17 h/km <sup>2</sup>	44%	3.5%	20 610 €/an	741 €/m <sup>2</sup>
Millac	462	40 km <sup>2</sup>	12 h/km <sup>2</sup>	45.2%	3.5%	19 850 €/an	799 €/m <sup>2</sup>
Lesterps	439	36 km <sup>2</sup>	12 h/km <sup>2</sup>	36.9%	5.2%	17 210 €/an	753 €/m <sup>2</sup>
Luchapt	244	26 km <sup>2</sup>	9 h/km <sup>2</sup>	29.5%	1.6%	17 780 €/an	511 €/m <sup>2</sup>
Nouic	423	36 km <sup>2</sup>	12 h/km <sup>2</sup>	36.6%	3.8%	19 450 €/an	948 €/m <sup>2</sup>

bien-dans-ma-ville.fr



# Vous aimez votre ville ? Notez-la !

Et faites-nous part de vos remarques constructives



Avec

**BIEN** dans ma **VILLE** 