



Version web

# Ville de Oignes

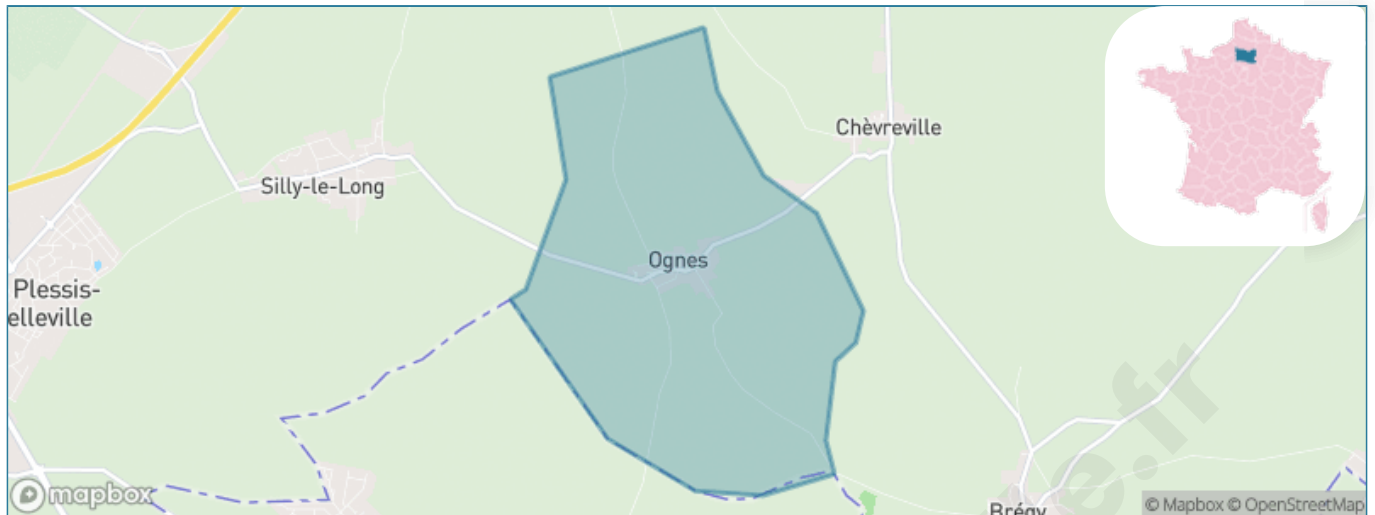
Présenté par

**BIEN** dans  
ma **VILLE** 

# Sommaire

Situation géographique .....	3
Statistiques sur la population .....	4
Evolution du nombre d'habitants .....	4
Tranche d'âge .....	5
0-14 ans .....	5
15-29 ans .....	5
30-44 ans .....	5
45-59 ans .....	5
60-74 ans .....	5
75-89 ans .....	5
90 ans et + .....	5
Activité professionnelle .....	5
Agriculteurs .....	5
Artisans, Commerçants .....	5
Cadres et sup. ....	5
Professions intermédiaires .....	5
Employé .....	5
Ouvrier .....	5
Retraité .....	5
Autres .....	5
Niveau de diplôme .....	6
Sans diplôme ou CEP .....	6
Brevet, BEPC, DNB .....	6
CAP-BEP ou équivalent .....	6
BAC ou équivalent .....	6
BAC+2 .....	6
BAC+3 ou +4 .....	6
BAC+5 ou plus .....	6
Composition des ménages .....	6
Couple sans enfant .....	6
Couple avec enfant(s) .....	6
Famille monoparentale .....	6
Colocation / Autre .....	6
Personnes seules .....	6
Profil électoraux .....	7
Premier tour .....	7
Sécurité .....	9
Evolution du nombre d'infractions .....	9
Pour comparer .....	10
Services à la population .....	11
Commerce .....	11
Éducation .....	11
Villes autour de Oignes .....	13
Avis sur la ville de Oignes .....	14
Moyenne par critère .....	14
Villes autour de Oignes .....	14
Répartition des avis par note .....	14
Répartition des avis par note .....	14

# Situation géographique



## i Informations clés

- **Région** : Hauts-de-France
- **Département** : Oise
- **Code postal** : 60440
- **Superficie** : 6 km<sup>2</sup>



Région  
Hauts-de-France



Oise  
LE DÉPARTEMENT

# Statistiques sur la population



Nombre d'habitants

**346**



Age moyen

**38 ans**



Pop active

**49.1%**



Taux chômage

**9.8%**



Pop densité

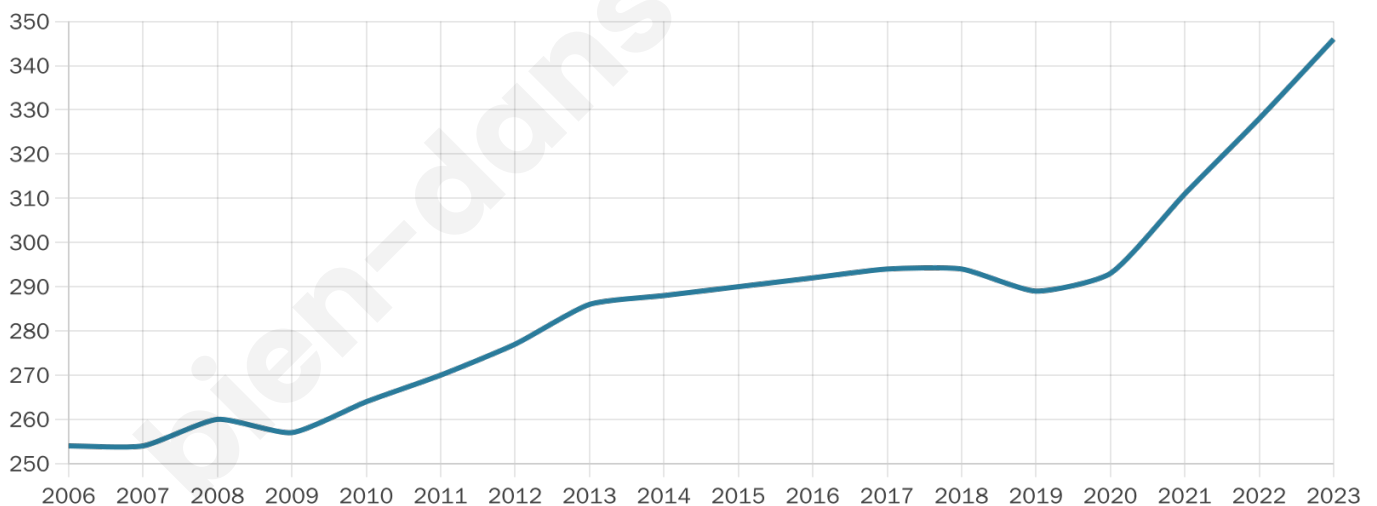
**58 h/km<sup>2</sup>**



Revenu moyen

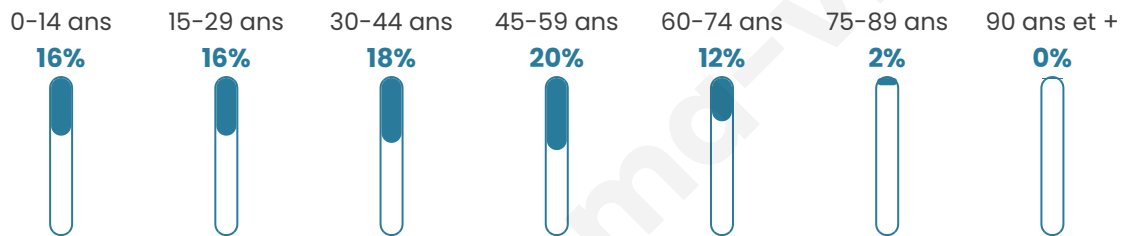
**27 580 €/an**

## Evolution du nombre d'habitants

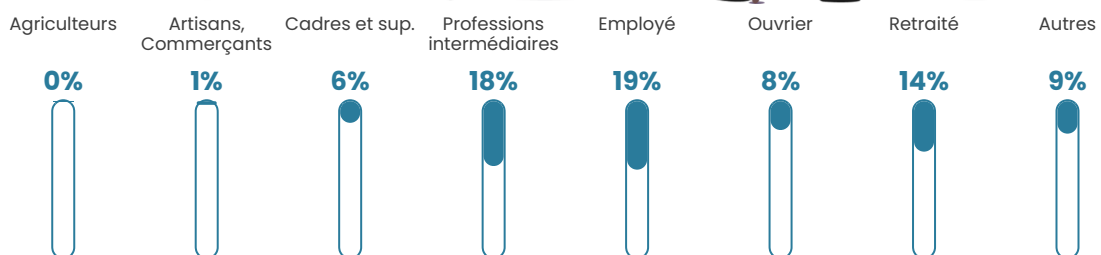


Sources : Institut national de la statistique et des études économiques (insee) selon Les dernières parutions officielles de 2024 portant sur les années 2020, 2021 et 2022.

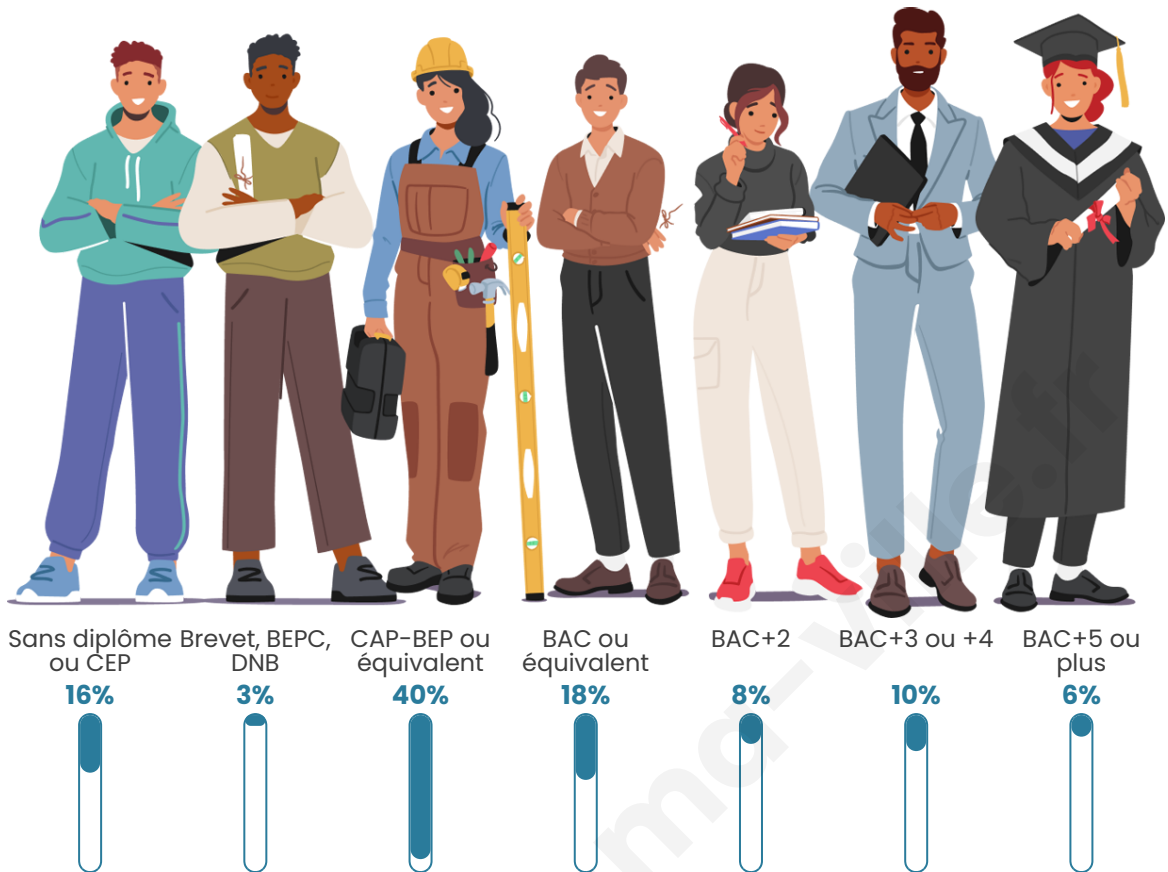
## Tranche d'âge



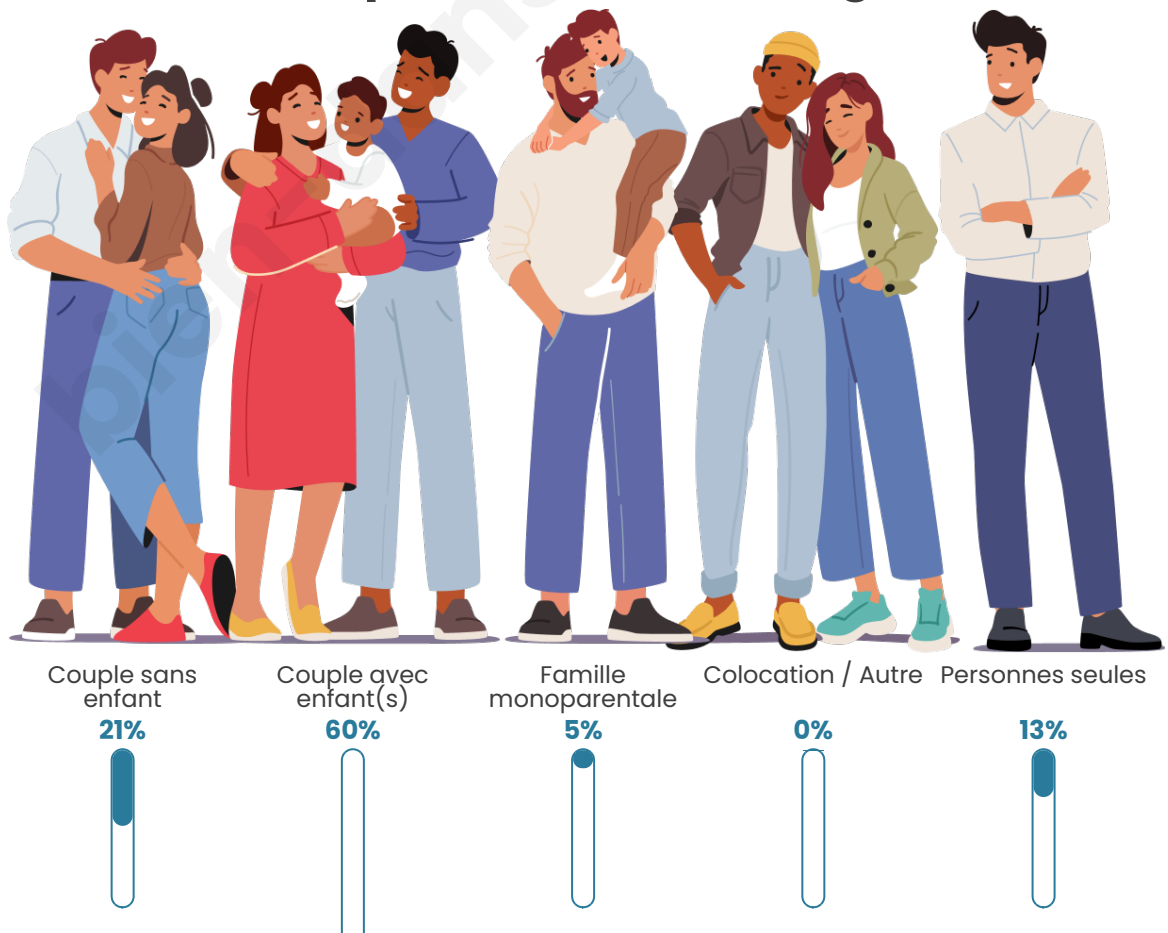
## Activité professionnelle



## Niveau de diplôme



## Composition des ménages





## Profils électoraux

### Premier tour



Marine LE PEN 44.44 %



Emmanuel  
MACRON 18.52 %



Jean-Luc  
MÉLENCHON 14.29 %



Éric ZEMMOUR 8.99 %



Valérie PÉCRESSÉ 5.29 %



Anne HIDALGO 2.65 %



Fabien ROUSSEL 2.12 %



Jean LASSALLE 1.59 %



Nicolas DUPONT-  
AIGNAN 1.06 %



Yannick JADOT 0.53 %



Philippe POUTOU 0.53 %



Nathalie ARTHAUD 0.00 %

**251 inscrits**

Participation : 77.69%

Votes blancs : 2.56%

Votes nuls : 0.51%

**Second tour**Emmanuel  
MACRON

34,71 %



Marine LE PEN

65,29 %

**251 inscrits**

Participation : 73.71%

Votes blancs : 4.86%

Votes nuls : 3.24%

bien-dans-ma-ville.fr

# Sécurité



Agressions physiques / sexuelles

0



Cambriolages

0



Vols / dégradations

0



Stupéfiants

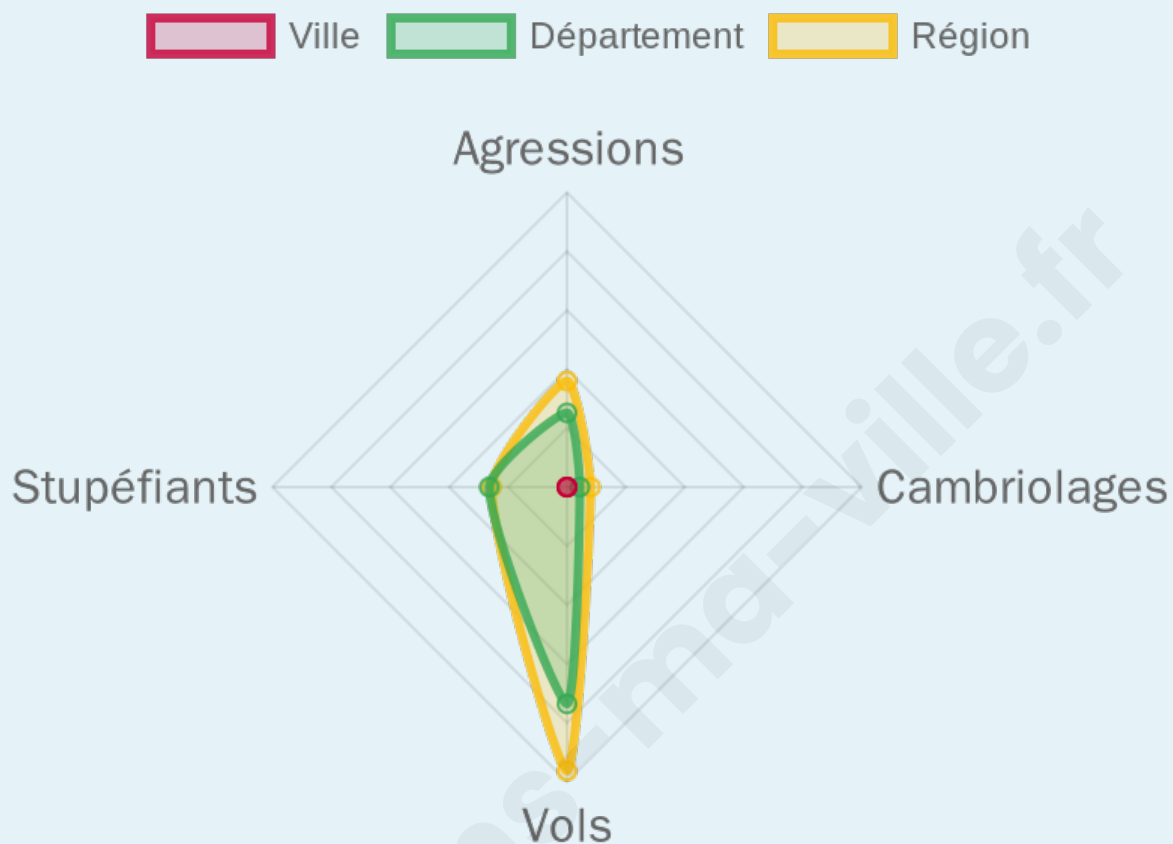
0

## Evolution du nombre d'infractions



## Pour comparer

(en proportion du nombre d'habitants)



Sources : Bases statistiques communale, départementale et régionale de la délinquance enregistrée par la police et la gendarmerie nationales selon les dernières parutions officielles de 2025 portant sur l'année 2024 ([data.gouv](https://data.gouv.fr)).

Agressions physiques / sexuelles : Violences sexuelles, coups et blessures volontaires intrafamiliaux, coups et blessures volontaires, autres coups, blessures volontaires et vols violents sans arme.

Cambriolages : Cambriolages de logements.

Vols : Vols avec armes, vols d'accessoires sur véhicules, vols dans les véhicules, vols de véhicules, vols sans violence contre des personnes, destructions, dégradations volontaires et escroqueries.

Stupéfiants : Trafic de stupéfiants dont (AFD) et usage de stupéfiants.

# Services à la population



## Commerce

Hypermarché	X <a href="#">Le Plessis-Belleville</a> 5km
Supermarché	X <a href="#">Nanteuil-le-Haudouin</a> 5km
Superette	X <a href="#">Oiserry</a> 3km
Boulangerie	X <a href="#">Silly-le-Long</a> 3km
Boucherie	X <a href="#">Le Plessis-Belleville</a> 5km
Restaurant	X <a href="#">Silly-le-Long</a> 3km
Garage	1
Station-service	X <a href="#">Nanteuil-le-Haudouin</a> 4km
Banque	X <a href="#">Saint-Pathus</a> 4km
La poste	1
Coiffeur	X <a href="#">Oiserry</a> 3km
Tabac	X <a href="#">Saint-Souplets</a> 7km
Bars / discothèque	X <a href="#">Oiserry</a> 3km
Bibliothèque	X <a href="#">Longperrier</a> 13km
Cinéma	X <a href="#">Crépy-en-Valois</a> 15km
Vétérinaire	X <a href="#">Saint-Pathus</a> 4km



## Santé

Pharmacie	X <a href="#">Saint-Pathus</a> 4km
Hôpital	X <a href="#">Meaux</a> 15km
Laboratoire d'analyses médicales	X <a href="#">Le Plessis-Belleville</a> 6km
Etablissement pour handicapé	X <a href="#">Juilly</a> 13km
EHPA	X <a href="#">Nanteuil-le-Haudouin</a> 5km
Médecin	X <a href="#">Saint-Pathus</a> 4km
Dentiste	X <a href="#">Saint-Pathus</a> 4km
Chirurgien	X <a href="#">Meaux</a> 15km
Dermatologue	X <a href="#">Meaux</a> 16km
Anesthésiste	X <a href="#">Mareuil-lès-Meaux</a> 18km
Gastro-entérologue	X <a href="#">Meaux</a> 15km
Gynécologue	X <a href="#">Dammartin-en-Goële</a> 11km
Cancérologue	X <a href="#">Tremblay-en-France</a> 26km
Neurologue	X <a href="#">Meaux</a> 15km
Ophtalmologue	X <a href="#">Crépy-en-Valois</a> 15km
ORL	X <a href="#">Meaux</a> 16km
Cardiologue	X <a href="#">Dammartin-en-Goële</a> 11km
Pédiatre	X <a href="#">Dammartin-en-Goële</a> 11km
Pneumologue	X <a href="#">Meaux</a> 17km
Psychologue	X <a href="#">Meaux</a> 16km
Radiologue	X <a href="#">Meaux</a> 15km
Rhumatologue	X <a href="#">Meaux</a> 16km
Sage-femme	X <a href="#">Saint-Pathus</a> 4km



## Éducation

Crèche	X <a href="#">Chèvreville</a> 2km
Ecole maternelle Public	1
Ecole maternelle Privé	X <a href="#">Bussy-Saint-Georges</a> 30km
Ecole primaire Public	X <a href="#">Chèvreville</a> 2km
Ecole primaire Privé	X <a href="#">Monthyon</a> 10km
Collège Public	X <a href="#">Oiserry</a> 3km
Collège Privé	X <a href="#">Juilly</a> 13km
Lycée Public	X <a href="#">Dammartin-en-Goële</a> 11km
Lycée Privé	X <a href="#">Meaux</a> 16km

Sources : Base Sirene des entreprises et de leurs établissements selon les dernières parutions officielles de 2025 portant sur l'année 2024 ([data.gouv](#)). Liste, localisation et tarifs des professionnels de santé selon les dernières parutions officielles de 2025 portant sur l'année 2024 ([opendatasoft](#)) et FINESS Extraction du Fichier des établissements selon les dernières parutions officielles de 2025 portant sur

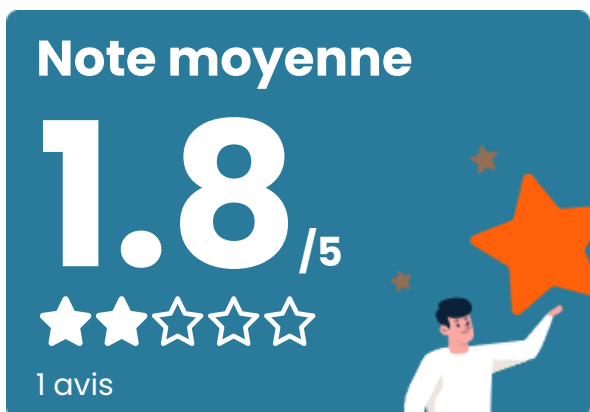
l'année 2024 ([data.gouv](https://data.gouv.fr)). Adresse et géolocalisation des établissements d'enseignement du premier et second degrés selon les dernières parutions officielles de 2025 portant sur l'année 2024 ([data.education.gouv](https://data.education.gouv.fr))

bien-dans-ma-ville.fr

## Villes autour de Oignes

Ville	Habitants	Superficie	Pop densité	Pop active	Taux chômage	Revenu moyen	Prix immobilier
Silly-le-Long	1 217	11 km <sup>2</sup>	111 h/km <sup>2</sup>	51.7%	2.5%	27 930 €/an	2 632 €/m <sup>2</sup>
Chèvreville	399	10 km <sup>2</sup>	40 h/km <sup>2</sup>	57.6%	4.5%	27 250 €/an	2 080 €/m <sup>2</sup>
Brégy (1 avis)	627	13 km <sup>2</sup>	48 h/km <sup>2</sup>	56.6%	4.5%	25 690 €/an	2 358 €/m <sup>2</sup>
Oissey (7 avis)	2 496	15 km <sup>2</sup>	166 h/km <sup>2</sup>	53.1%	3.9%	26 690 €/an	2 721 €/m <sup>2</sup>
Nanteuil-le-Haudouin (6 avis)	4 258	21 km <sup>2</sup>	203 h/km <sup>2</sup>	52%	5.1%	23 770 €/an	2 344 €/m <sup>2</sup>
Saint-Pathus (11 avis)	6 479	5 km <sup>2</sup>	1 296 h/km <sup>2</sup>	51.3%	4%	26 790 €/an	2 751 €/m <sup>2</sup>
Le Plessis-Belleville (4 avis)	4 009	6 km <sup>2</sup>	668 h/km <sup>2</sup>	51.1%	4.6%	24 990 €/an	2 993 €/m <sup>2</sup>
Douy-la-Ramée	395	8 km <sup>2</sup>	49 h/km <sup>2</sup>	51.1%	4.1%	26 010 €/an	2 422 €/m <sup>2</sup>
Lagny-le-Sec	2 043	11 km <sup>2</sup>	186 h/km <sup>2</sup>	50.5%	3.7%	28 450 €/an	2 731 €/m <sup>2</sup>
Gesvres-le-Chapitre	145	4 km <sup>2</sup>	36 h/km <sup>2</sup>	55.9%	4.8%	32 080 €/an	1 887 €/m <sup>2</sup>
Forfry	238	5 km <sup>2</sup>	48 h/km <sup>2</sup>	54.6%	4.6%	28 170 €/an	2 232 €/m <sup>2</sup>
Marchémoret (1 avis)	659	7 km <sup>2</sup>	94 h/km <sup>2</sup>	53.1%	3%	27 050 €/an	2 783 €/m <sup>2</sup>
Montagny-Sainte-Félicité (1 avis)	425	5 km <sup>2</sup>	85 h/km <sup>2</sup>	50.4%	5.6%	27 100 €/an	2 637 €/m <sup>2</sup>
Puisieux	317	9 km <sup>2</sup>	35 h/km <sup>2</sup>	53.6%	5.4%	24 440 €/an	1 740 €/m <sup>2</sup>
Péroy-les-Gombries (1 avis)	1 224	11 km <sup>2</sup>	111 h/km <sup>2</sup>	53.9%	5.6%	26 830 €/an	2 533 €/m <sup>2</sup>

# Avis sur la ville de Oignes



## Moyenne par critère



## Villes autour de Oignes

Ville	Note globale	Sécurité	Éducation	Sport Loisir	Environnement	Vie pratique
Silly-le-Long	-	-	-	-	-	-
Chèvreville	-	-	-	-	-	-
Brégy (1 avis)	<b>1.2</b>	2.0	2.0	<b>0.0</b>	2.0	<b>0.0</b>
Oissery (7 avis)	3.4	3.7	<b>4.0</b>	2.7	3.9	2.6
Nanteuil-le-Haudouin (6 avis)	3.1	3.2	3.7	1.8	3.8	3.0
Saint-Pathus (11 avis)	3.1	3.5	2.6	2.7	3.2	3.2
Le Plessis-Belleville (4 avis)	2.9	2.3	3.5	3.5	2.3	2.8
Douy-la-Ramée	-	-	-	-	-	-
Lagny-le-Sec	-	-	-	-	-	-
Gesvres-le-Chapitre	-	-	-	-	-	-
Forfry	-	-	-	-	-	-
Marchémoret (1 avis)	2.2	3.0	<b>4.0</b>	<b>0.0</b>	<b>4.0</b>	<b>0.0</b>
Montagny-Sainte-Félicité (1 avis)	3.6	<b>4.0</b>	<b>5.0</b>	3.0	<b>4.0</b>	2.0
Puisieux	-	-	-	-	-	-
Péroy-les-Gombries (1 avis)	3.6	<b>5.0</b>	2.0	3.0	<b>5.0</b>	3.0



# Vous aimez votre ville ? Notez-la !

Et faites-nous part de vos remarques constructives



Avec

**BIEN** dans ma **VILLE** 