



Version web

Ville de Nouzerines

Présenté par

BIEN dans
ma **VILLE** 

Sommaire

| | |
|---|----|
| Situation géographique | 3 |
| Statistiques sur la population | 4 |
| Evolution du nombre d'habitants | 4 |
| Tranche d'âge | 5 |
| 0-14 ans | 5 |
| 15-29 ans | 5 |
| 30-44 ans | 5 |
| 45-59 ans | 5 |
| 60-74 ans | 5 |
| 75-89 ans | 5 |
| 90 ans et + | 5 |
| Activité professionnelle | 5 |
| Agriculteurs | 5 |
| Artisans, Commerçants | 5 |
| Cadres et sup. | 5 |
| Professions intermédiaires | 5 |
| Employé | 5 |
| Ouvrier | 5 |
| Retraité | 5 |
| Autres | 5 |
| Niveau de diplôme | 6 |
| Sans diplôme ou CEP | 6 |
| Brevet, BEPC, DNB | 6 |
| CAP-BEP ou équivalent | 6 |
| BAC ou équivalent | 6 |
| BAC+2 | 6 |
| BAC+3 ou +4 | 6 |
| BAC+5 ou plus | 6 |
| Composition des ménages | 6 |
| Couple sans enfant | 6 |
| Couple avec enfant(s) | 6 |
| Famille monoparentale | 6 |
| Colocation / Autre | 6 |
| Personnes seules | 6 |
| Profils électoraux | 7 |
| Premier tour | 7 |
| Sécurité | 9 |
| Evolution du nombre d'infractions | 9 |
| Pour comparer | 10 |
| Services à la population | 11 |
| Commerce | 11 |
| Éducation | 11 |
| Villes autour de Nouzerines | 12 |

Situation géographique



i Informations clés

- **Région** : Nouvelle-Aquitaine
- **Département** : Creuse
- **Code postal** : 23600
- **Superficie** : 19 km²



la CREUSE
le Département

Statistiques sur la population



Nombre d'habitants

237



Age moyen

51 ans



Pop active

42.2%



Taux chômage

11.2%



Pop densité

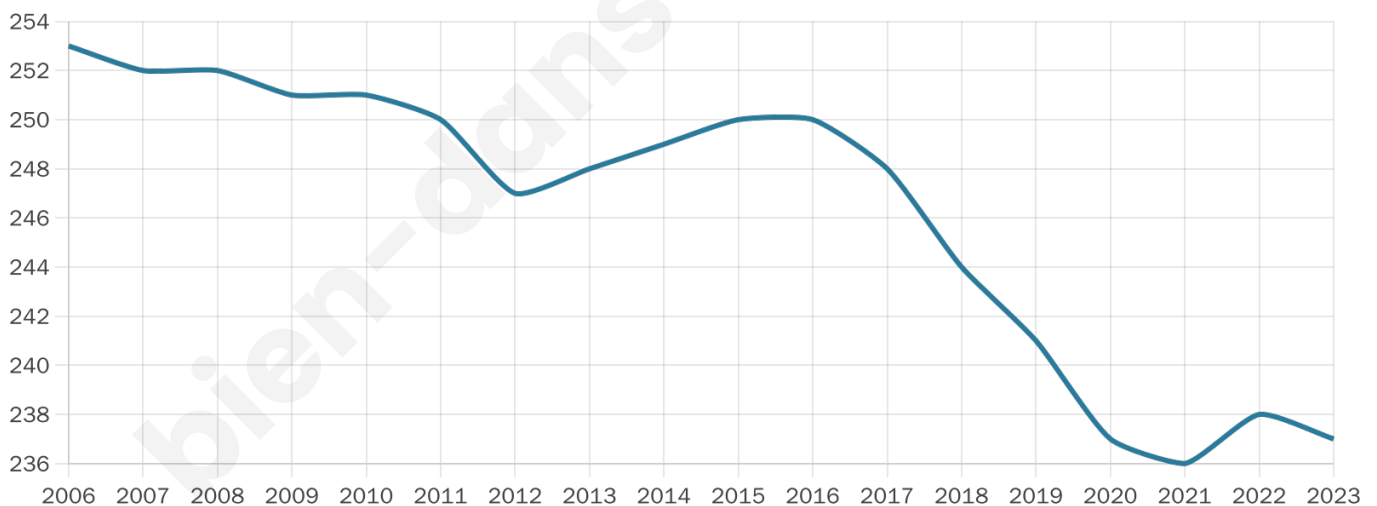
12 h/km²



Revenu moyen

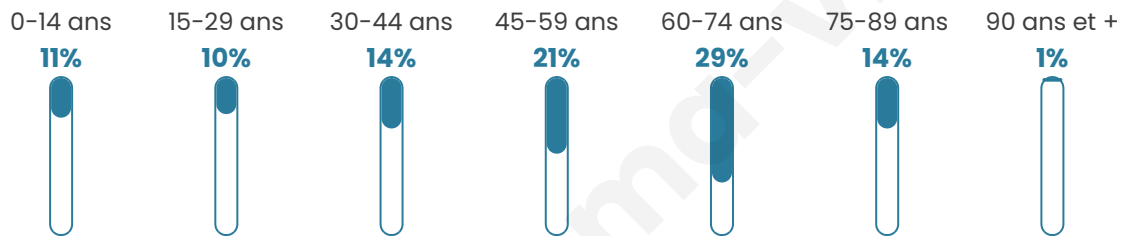
19 180 €/an

Evolution du nombre d'habitants

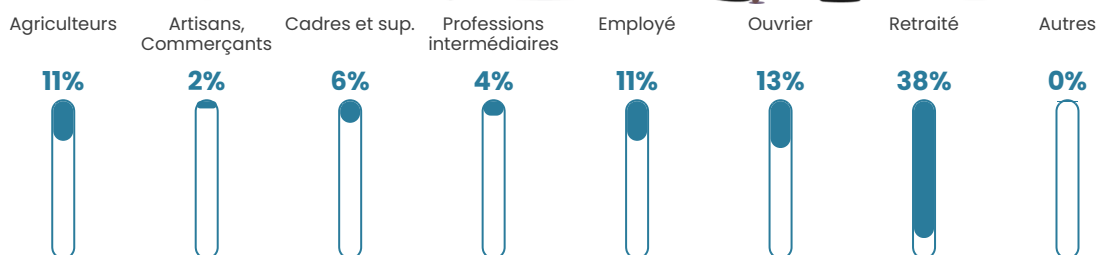


Sources : Institut national de la statistique et des études économiques (insee) selon Les dernières parutions officielles de 2024 portant sur les années 2020, 2021 et 2022.

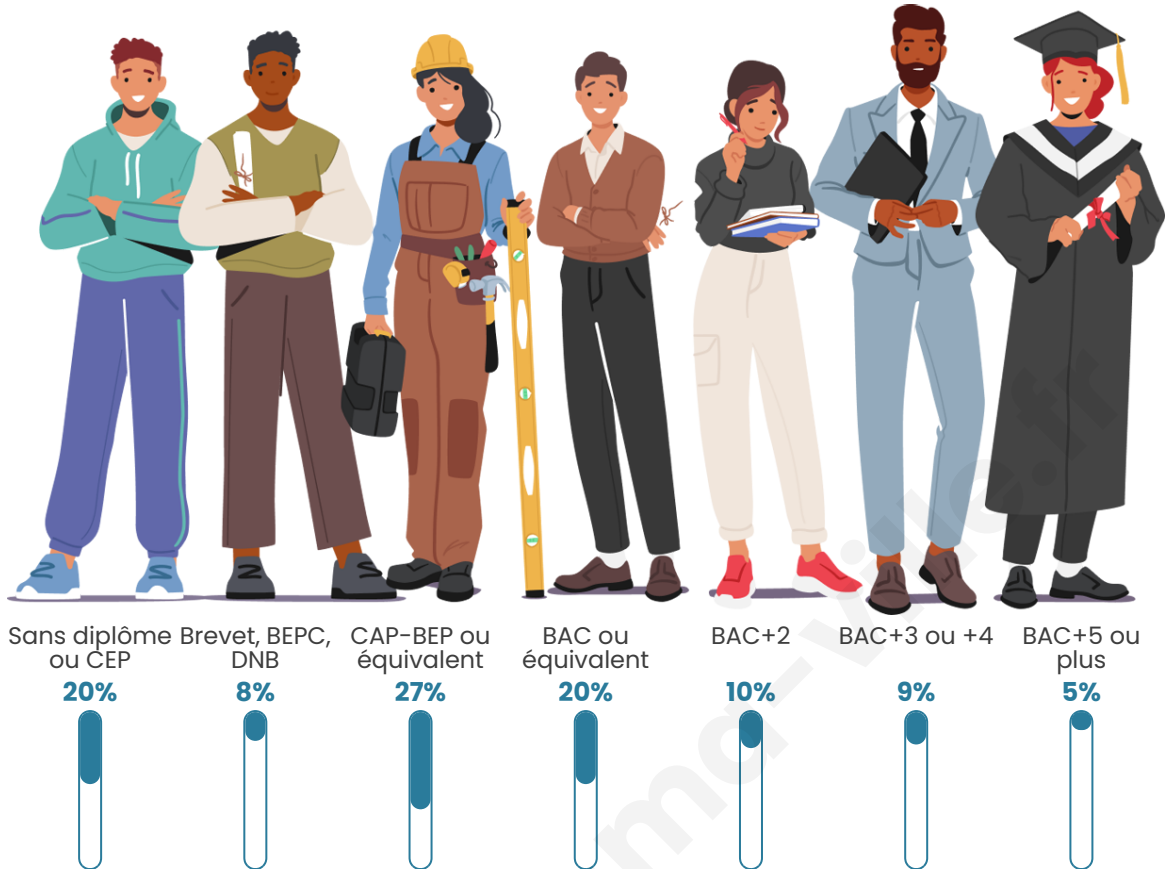
Tranche d'âge



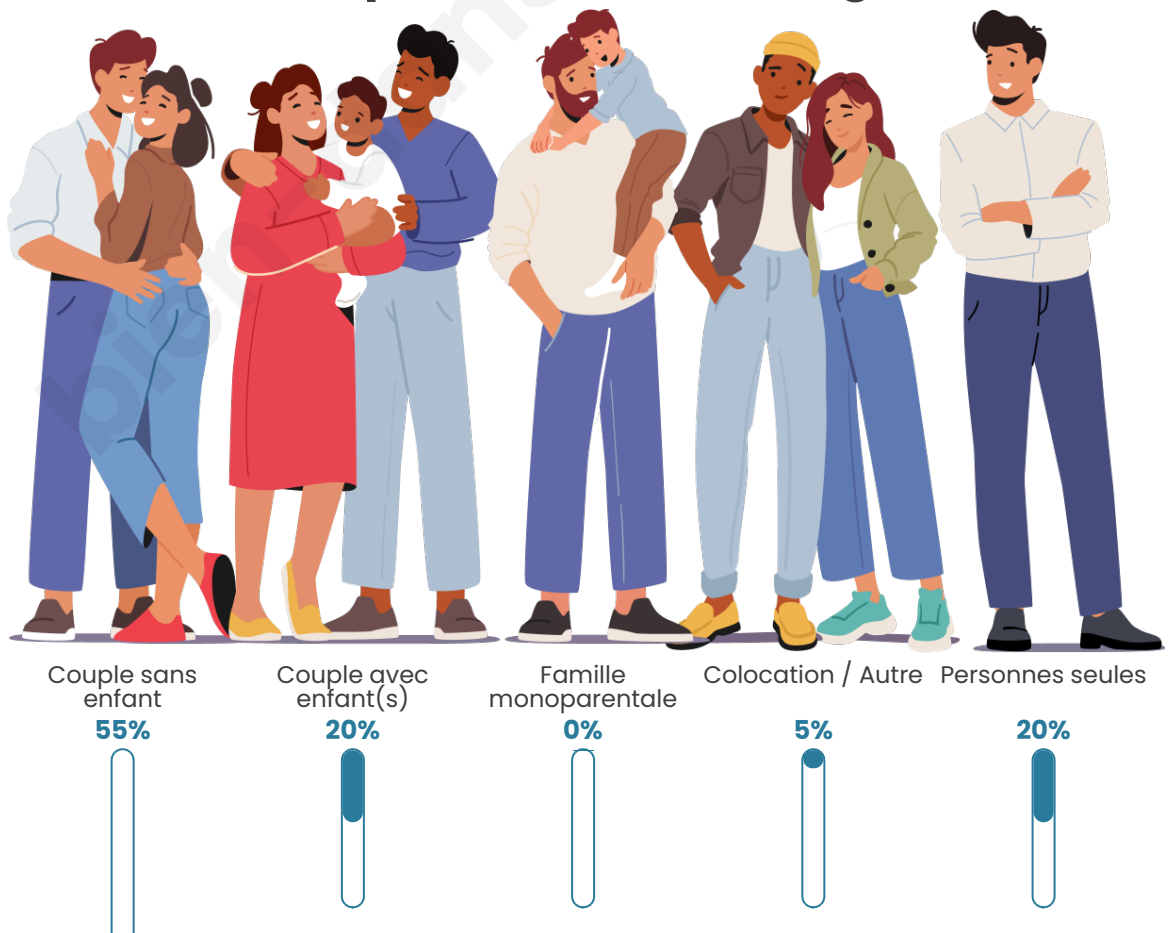
Activité professionnelle



Niveau de diplôme



Composition des ménages





Profils électoraux

Premier tour

| | | |
|---|---------------------------|---------|
|  | Jean-Luc MÉLENCHON | 27.78 % |
|  | Emmanuel MACRON | 15.28 % |
|  | Marine LE PEN | 14.58 % |
|  | Fabien ROUSSEL | 13.19 % |
|  | Yannick JADOT | 6.25 % |
|  | Valérie PÉCRESSÉ | 6.25 % |
|  | Éric ZEMMOUR | 5.56 % |
|  | Jean LASSALLE | 3.47 % |
|  | Nicolas DUPONT- AIGNAN | 3.47 % |
|  | Anne HIDALGO | 2.08 % |
|  | Philippe POUTOU | 1.39 % |
|  | Nathalie ARTHAUD | 0.69 % |

209 inscrits

Participation : 72.25%
Votes blancs : 2.65%
Votes nuls : 1.99%

Second tour



Emmanuel
MACRON

53,91 %



Marine LE PEN

46,09 %

209 inscrits

Participation : 73.68%
Votes blancs : 12.34%
Votes nuls : 4.55%

bien-dans-ma-ville.fr

Sécurité



Agressions physiques / sexuelles

0



Cambriolages

0



Vols / dégradations

0



Stupéfiants

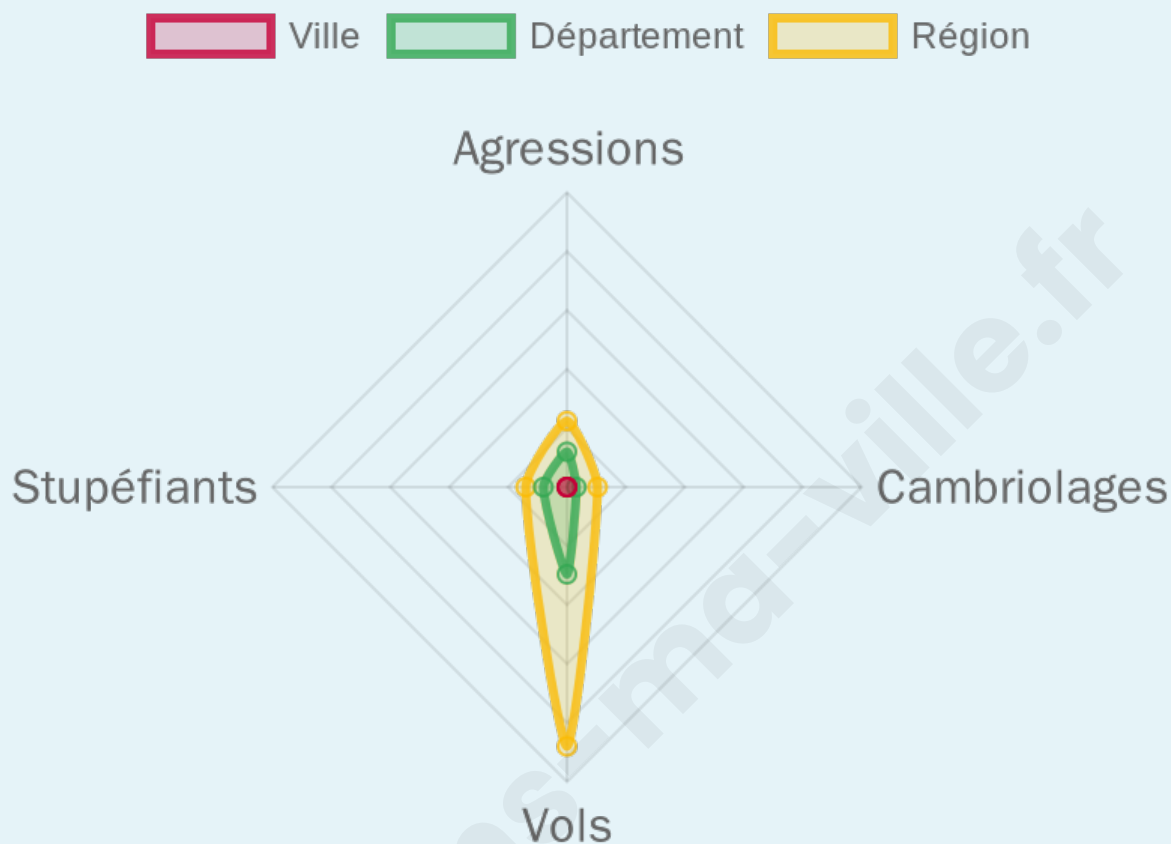
0

Evolution du nombre d'infractions



Pour comparer

(en proportion du nombre d'habitants)



Sources : Bases statistiques communale, départementale et régionale de la délinquance enregistrée par la police et la gendarmerie nationales selon les dernières parutions officielles de 2025 portant sur l'année 2024 ([data.gouv](https://data.gouv.fr)).

Agressions physiques / sexuelles : Violences sexuelles, coups et blessures volontaires intrafamiliaux, coups et blessures volontaires, autres coups, blessures volontaires et vols violents sans arme.

Cambriolages : Cambriolages de logements.

Vols : Vols avec armes, vols d'accessoires sur véhicules, vols dans les véhicules, vols de véhicules, vols sans violence contre des personnes, destructions, dégradations volontaires et escroqueries.

Stupéfiants : Trafic de stupéfiants dont (AFD) et usage de stupéfiants.

Services à la population



Commerce

| | |
|--------------------|--|
| Hypermarché | X La Châtre 24km |
| Supermarché | X Boussac 8km |
| Superette | X Sazeray 7km |
| Boulangerie | X Clugnat 7km |
| Boucherie | X Boussac 8km |
| Restaurant | 1 |
| Garage | X Vijon 8km |
| Station-service | X Boussac 8km |
| Banque | X Boussac 9km |
| La poste | X Bétête 4km |
| Coiffeur | X Malleret-Boussac 8km |
| Tabac | X Boussac 8km |
| Bars / discothèque | X Boussac-Bourg 6km |
| Bibliothèque | X Guéret 30km |
| Cinéma | X Guéret 30km |
| Vétérinaire | X Boussac-Bourg 8km |



Santé

| | |
|----------------------------------|--|
| Pharmacie | X Clugnat 8km |
| Hôpital | X La Châtre 23km |
| Laboratoire d'analyses médicales | X La Châtre 24km |
| Etablissement pour handicapé | X Clugnat 9km |
| EHPA | X Boussac 8km |
| Médecin | X Boussac 8km |
| Dentiste | X Boussac 8km |
| Chirurgien | X La Châtre 23km |
| Dermatologue | X La Châtre 23km |
| Anesthésiste | X Guéret 29km |
| Gastro-entérologue | X Guéret 29km |
| Gynécologue | X Guéret 29km |
| Cancérologue | X Saint-Doulchard 82km |
| Neurologue | X Montluçon 38km |
| Ophthalmologue | X La Châtre 23km |
| ORL | X Montluçon 38km |
| Cardiologue | X Guéret 31km |
| Pédiatre | X Saint-Doulchard 82km |
| Pneumologue | X Guéret 30km |
| Psychologue | X Viersat 27km |
| Radiologue | X La Châtre 23km |
| Rhumatologue | X Guéret 29km |
| Sage-femme | X La Châtre 24km |



Éducation

| | |
|-------------------------|--|
| Crèche | X Genouillac 10km |
| Ecole maternelle Public | X Bussière-Saint-Georges 3km |
| Ecole maternelle Privé | X Bourges 78km |
| Ecole primaire Public | 1 |
| Ecole primaire Privé | X Boussac-Bourg 9km |
| Collège Public | X Boussac 9km |
| Collège Privé | X Boussac-Bourg 9km |
| Lycée Public | X La Châtre 25km |
| Lycée Privé | X Montluçon 38km |

Sources : Base Sirene des entreprises et de leurs établissements selon les dernières parutions officielles de 2025 portant sur l'année 2024 ([data.gouv](#)). Liste, localisation et tarifs des professionnels de santé selon les dernières parutions officielles de 2025 portant sur l'année 2024 ([opendatasoft](#)) et FINISS Extraction du Fichier des établissements selon les dernières parutions officielles de 2025 portant sur l'année 2024 ([data.gouv](#)). Adresse et géolocalisation des établissements d'enseignement du premier et second degrés selon les dernières parutions officielles de 2025 portant sur l'année 2024 ([data.education.gouv](#))

Villes autour de Nouzerines

| Ville | Habitants | Superficie | Pop densité | Pop active | Taux chômage | Revenu moyen | Prix immobilier |
|------------------------|-----------|--------------------|-------------------------|------------|--------------|--------------|------------------------|
| Bussière-Saint-Georges | 262 | 22 km ² | 12 h/km ² | 37.8% | 5.3% | 19 360 €/an | 1 478 €/m ² |
| Bétête | 389 | 28 km ² | 14 h/km ² | 38.3% | 5.7% | 18 970 €/an | 1 045 €/m ² |
| Malleret-Boussac | 175 | 25 km ² | 7 h/km ² | 42.3% | 3.4% | 20 550 €/an | 790 €/m ² |
| Vijon | 300 | 21 km ² | 14 h/km ² | 36% | 8.3% | 18 580 €/an | 1 455 €/m ² |
| Tercillat | 158 | 13 km ² | 12 h/km ² | 26.6% | 4.4% | 16 780 €/an | 933 €/m ² |
| Vigoulant | 97 | 9 km ² | 11 h/km ² | 30.9% | 3.1% | 20 290 €/an | 786 €/m ² |
| Sazeray | 291 | 22 km ² | 13 h/km ² | 43% | 4.8% | 18 280 €/an | 897 €/m ² |
| Saint-Priest-la-Marche | 237 | 20 km ² | 12 h/km ² | 38.4% | 6.3% | 20 050 €/an | 621 €/m ² |
| Boussac (1 avis) | 1 236 | 1 km ² | 1 236 h/km ² | 32.5% | 4.8% | 18 410 €/an | 998 €/m ² |
| Boussac-Bourg | 686 | 38 km ² | 18 h/km ² | 39.9% | 5.1% | 20 950 €/an | 1 882 €/m ² |
| La Cellette | 266 | 21 km ² | 13 h/km ² | 24.4% | 3% | 18 710 €/an | 523 €/m ² |
| Clugnat | 652 | 42 km ² | 16 h/km ² | 37.3% | 3.2% | 20 750 €/an | 719 €/m ² |
| Jalesches | 95 | 8 km ² | 12 h/km ² | 33.7% | 5.3% | NC | 377 €/m ² |
| Pérassay | 416 | 24 km ² | 17 h/km ² | 29.8% | 4.8% | 19 420 €/an | 593 €/m ² |
| Saint-Marien | 196 | 12 km ² | 16 h/km ² | 38.3% | 5.6% | 16 120 €/an | 1 115 €/m ² |

bien-dans-ma-ville.fr



Vous aimez votre ville ? Notez-la !

Et faites-nous part de vos remarques constructives



Avec

BIEN dans ma **VILLE** 