



Version web

Ville de Notre-Dame-de-Mésage

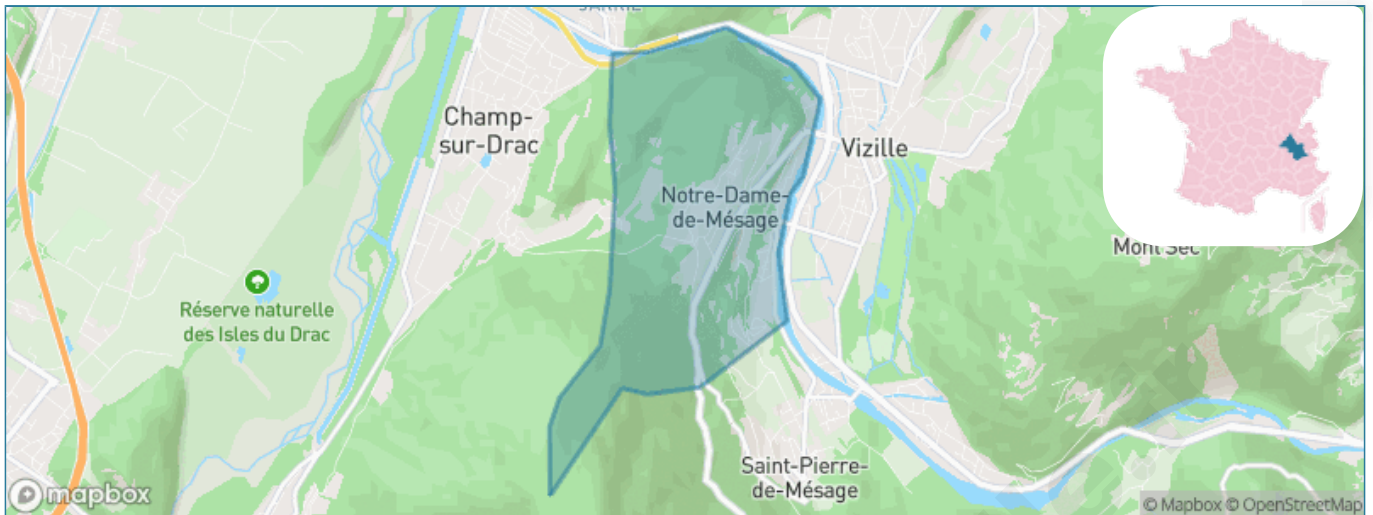
Présenté par

BIEN dans ma **VILLE** 

Sommaire

Situation géographique	3
Statistiques sur la population	4
Evolution du nombre d'habitants	4
Tranche d'âge	5
0-14 ans	5
15-29 ans	5
30-44 ans	5
45-59 ans	5
60-74 ans	5
75-89 ans	5
90 ans et +	5
Activité professionnelle	5
Agriculteurs	5
Artisans, Commerçants	5
Cadres et sup.	5
Professions intermédiaires	5
Employé	5
Ouvrier	5
Retraité	5
Autres	5
Niveau de diplôme	6
Sans diplôme ou CEP	6
Brevet, BEPC, DNB	6
CAP-BEP ou équivalent	6
BAC ou équivalent	6
BAC+2	6
BAC+3 ou +4	6
BAC+5 ou plus	6
Composition des ménages	6
Couple sans enfant	6
Couple avec enfant(s)	6
Famille monoparentale	6
Colocation / Autre	6
Personnes seules	6
Profils électoraux	7
Premier tour	7
Sécurité	8
Evolution du nombre d'infractions	8
Pour comparer	9
Services à la population	10
Commerce	10
Éducation	10
Villes autour de Notre-Dame-de-Mésage	11

Situation géographique



i Informations clés

- **Région** : Auvergne-Rhône-Alpes
- **Département** : Isère
- **Métropole** : Grenoble Alpes Métropole
- **Code postal** : 38220
- **Superficie** : 4 km²



Statistiques sur la population



Nombre d'habitants

1129



Age moyen

46 ans



Pop active

41.7%



Taux chômage

4.8%



Pop densité

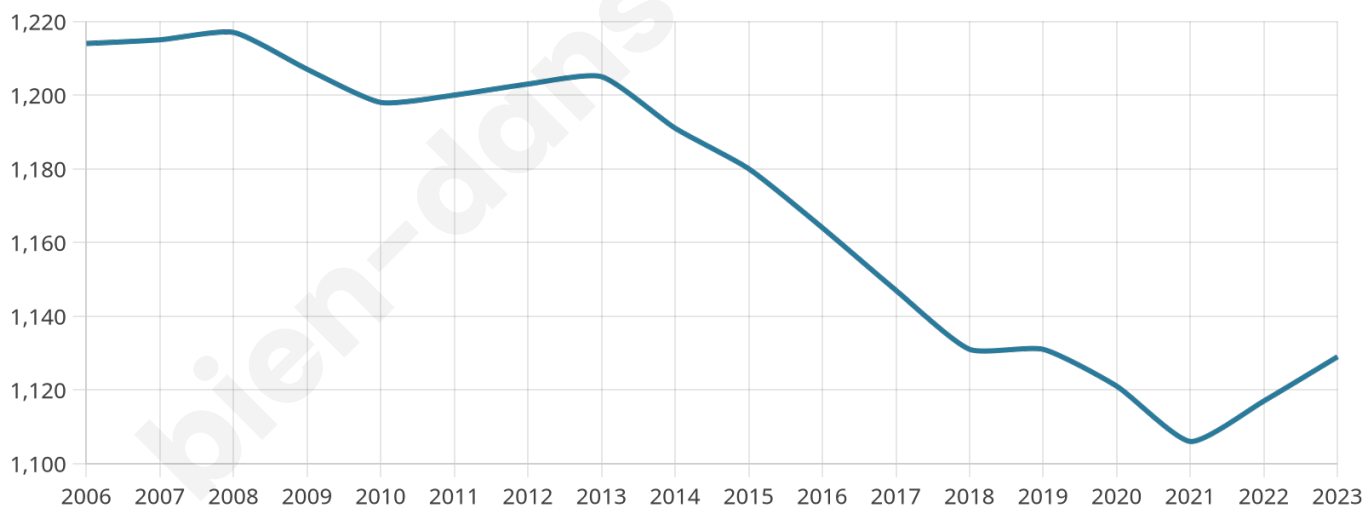
282 h/km²



Revenu moyen

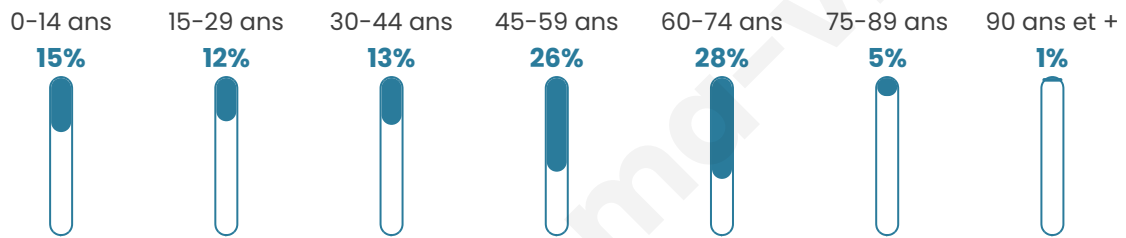
26 290 €/an

Evolution du nombre d'habitants

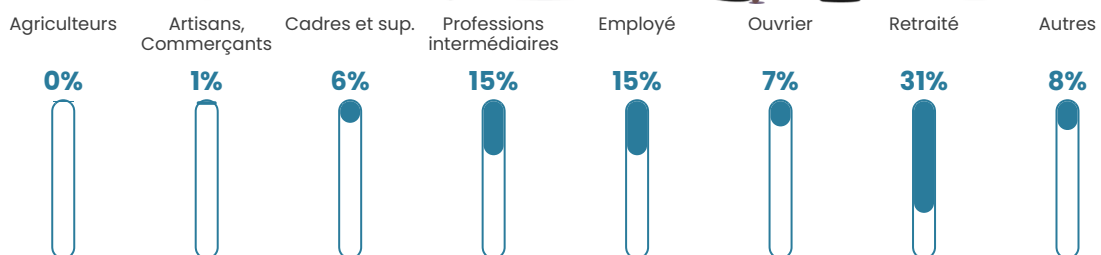


Sources : Institut national de la statistique et des études économiques (insee) selon Les dernières parutions officielles de 2024 portant sur les années 2020, 2021 et 2022.

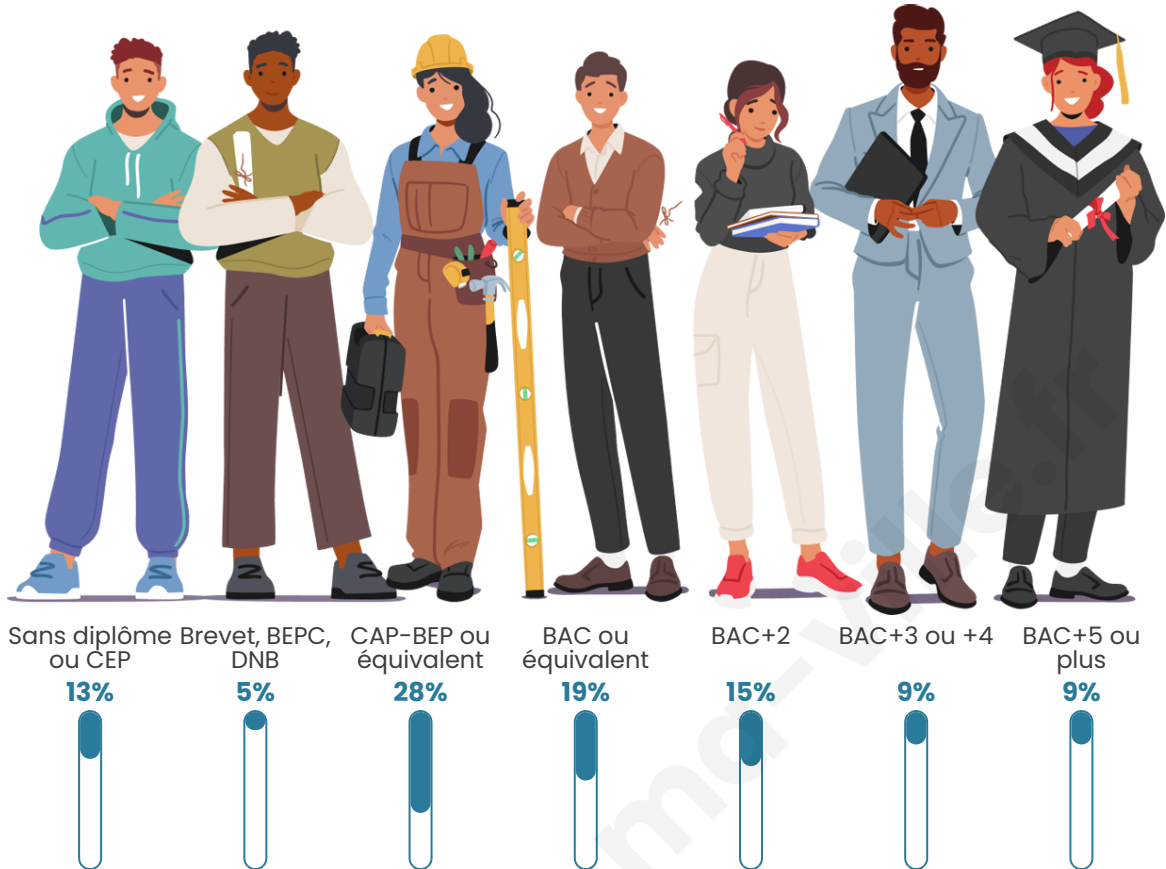
Tranche d'âge



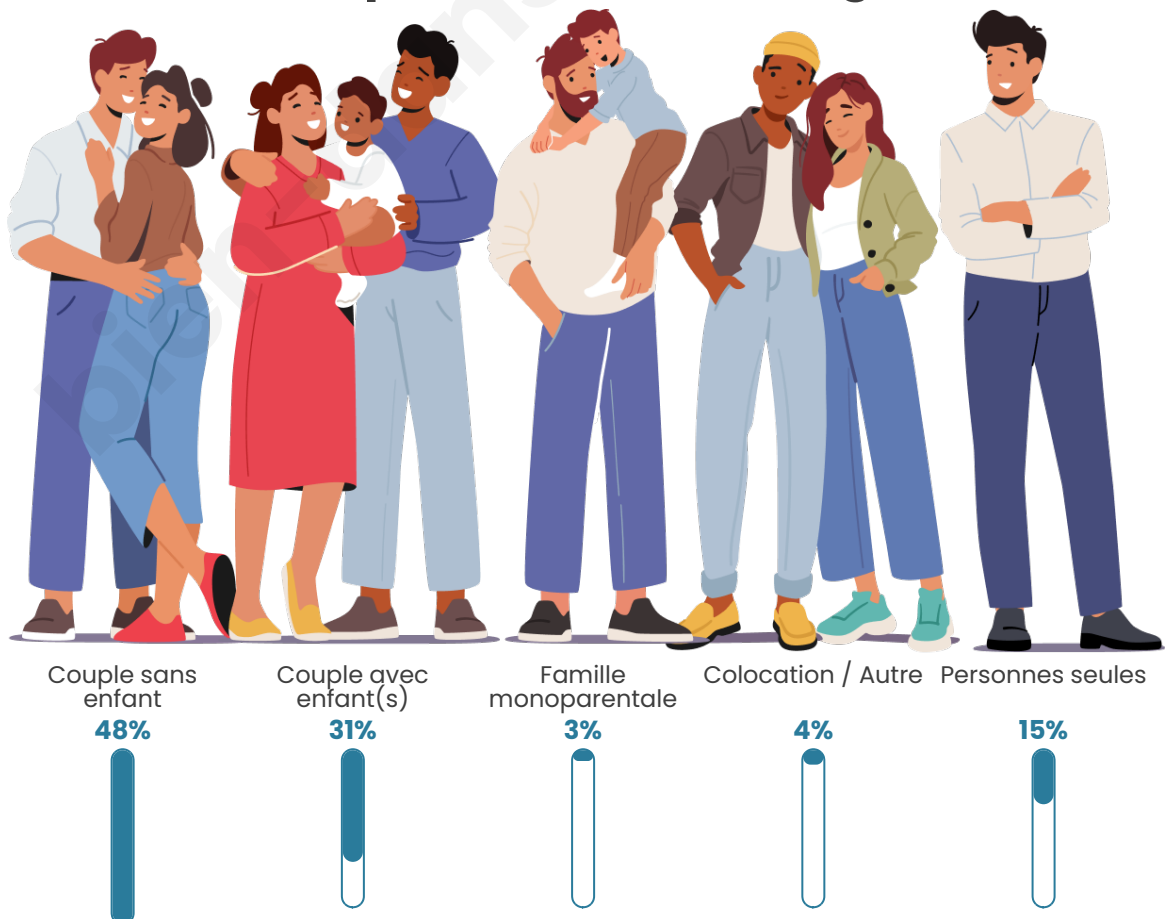
Activité professionnelle



Niveau de diplôme



Composition des ménages



Profils électoraux

Premier tour

	Emmanuel MACRON	25.74 %
	Marine LE PEN	23.85 %
	Jean-Luc MÉLENCHON	22.91 %
	Éric ZEMMOUR	7.95 %
	Yannick JADOT	6.47 %
	Nicolas DUPONT-AIGNAN	2.96 %
	Valérie PÉCRESE	2.43 %
	Jean LASSALLE	2.29 %
	Fabien ROUSSEL	2.16 %
	Anne HIDALGO	1.75 %
	Philippe POUTOU	0.81 %
	Nathalie ARTHAUD	0.67 %



949 inscrits

Participation : 80.93%

Votes blancs : 2.60%

Votes nuls : 0.78%

Second tour

	Emmanuel MACRON	55,17 %
	Marine LE PEN	44,83 %

950 inscrits

Participation : 76.74%

Votes blancs : 8.64%

Votes nuls : 1.1%

Sécurité



Agressions physiques / sexuelles

0



Cambriolages

0



Vols / dégradations

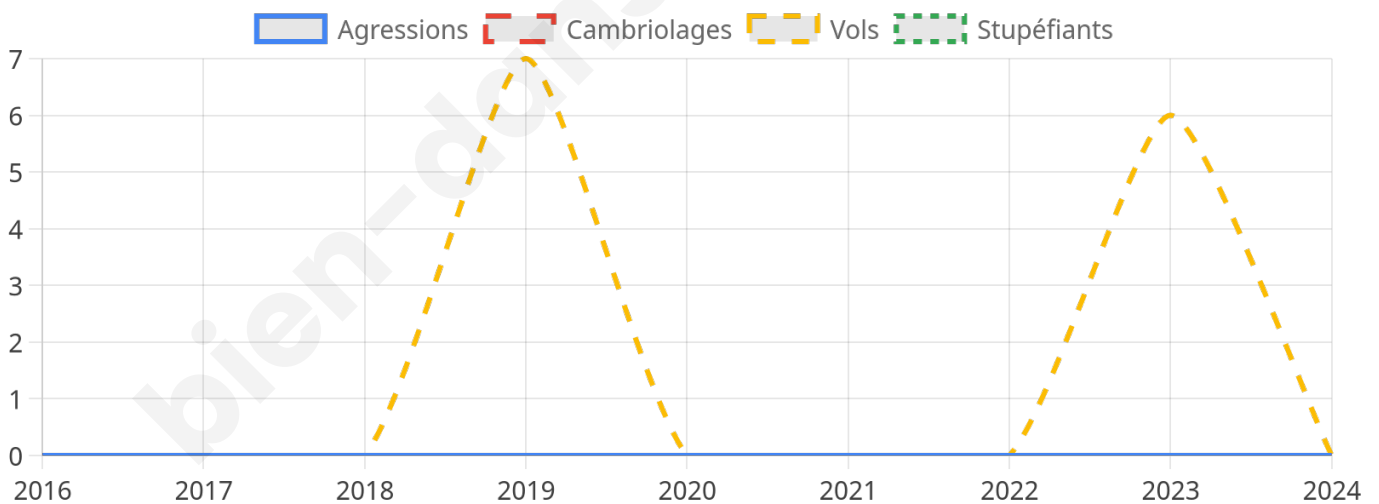
0



Stupéfiants

0

Evolution du nombre d'infractions



Pour comparer

(en proportion du nombre d'habitants)

Ville Département Région



Sources : Bases statistiques communale, départementale et régionale de la délinquance enregistrée par la police et la gendarmerie nationales selon les dernières parutions officielles de 2025 portant sur l'année 2024 ([data.gouv](https://data.gouv.fr)).

Agressions physiques / sexuelles : Violences sexuelles, coups et blessures volontaires intrafamiliaux, coups et blessures volontaires, autres coups, blessures volontaires et vols violents sans arme.

Cambriolages : Cambriolages de logements.

Vols : Vols avec armes, vols d'accessoires sur véhicules, vols dans les véhicules, vols de véhicules, vols sans violence contre des personnes, destructions, dégradations volontaires et escroqueries.

Stupéfiants : Trafic de stupéfiants dont (AFD) et usage de stupéfiants.

Services à la population



Commerce

Hypermarché	X Bresson 9km
Supermarché	X Vizille 1km
Superette	X Vizille 1km
Boulangerie	X Vizille 1km
Boucherie	X Vizille 1km
Restaurant	X Vizille 1km
Garage	X Vizille 0km
Station-service	X Vizille 2km
Banque	X Vizille 1km
La poste	X Vizille 1km
Coiffeur	X Vizille 1km
Tabac	X Vizille 1km
Bars / discothèque	X Vizille 1km
Bibliothèque	X Échirolles 9km
Cinéma	1
Vétérinaire	X Vizille 0km



Santé

Pharmacie	X Vizille 1km
Hôpital	X Échirolles 9km
Laboratoire d'analyses médicales	X Vizille 1km
Etablissement pour handicapé	X Vizille 2km
EHPA	X Vizille 2km
Médecin	X Vizille 2km
Dentiste	X Vizille 1km
Chirurgien	X Échirolles 10km
Dermatologue	X Eybens 9km
Anesthésiste	X Échirolles 10km
Gastro-entérologue	X Échirolles 10km
Gynécologue	X Claix 9km
Cancérologue	X Challes-les-Eaux 56km
Neurologue	X Échirolles 10km
Ophtalmologue	X Vizille 1km
ORL	X Échirolles 10km
Cardiologue	X Échirolles 10km
Pédiatre	X Brié-et-Angonnes 7km
Pneumologue	X Échirolles 10km
Psychologue	X Saint-Martin-d'Uriage 10km
Radiologue	X Le Pont-de-Claix 8km
Rhumatologue	X Herbeys 9km
Sage-femme	X Vizille 2km



Éducation

Crèche	X Vizille 1km
Ecole maternelle Public	1
Ecole maternelle Privé	X Grenoble 13km
Ecole primaire Public	1
Ecole primaire Privé	X Claix 10km
Collège Public	X Vizille 2km
Collège Privé	X Grenoble 12km
Lycée Public	X Vizille 0km
Lycée Privé	X Saint-Martin-d'Hères 12km

Sources : Base Sirene des entreprises et de leurs établissements selon les dernières parutions officielles de 2025 portant sur l'année 2024 ([data.gouv](#)). Liste, localisation et tarifs des professionnels de santé selon les dernières parutions officielles de 2025 portant sur l'année 2024 ([opendatasoft](#)) et FINISS Extraction du Fichier des établissements selon les dernières parutions officielles de 2025 portant sur l'année 2024 ([data.gouv](#)). Adresse et géolocalisation des établissements d'enseignement du premier et second degrés selon les dernières parutions officielles de 2025 portant sur l'année 2024 ([data.education.gouv](#))

Villes autour de Notre-Dame-de-Mésage

Ville	Habitants	Superficie	Pop densité	Pop active	Taux chômage	Revenu moyen	Prix immobilier
Vizille (6 avis)	7 292	10 km ²	729 h/km ²	45.1%	5.4%	22 530 €/an	2 187 €/m ²
Saint-Pierre-de-Mésage	784	7 km ²	112 h/km ²	43%	1.9%	26 760 €/an	2 190 €/m ²
Champ-sur-Drac (4 avis)	3 335	8 km ²	417 h/km ²	46.7%	3.4%	24 940 €/an	2 677 €/m ²
Montchaboud	352	2 km ²	176 h/km ²	42.9%	1.1%	29 550 €/an	2 158 €/m ²
Laffrey	466	6 km ²	78 h/km ²	48.3%	3%	23 950 €/an	1 813 €/m ²
Séchilienne	993	21 km ²	47 h/km ²	49.3%	2.4%	24 000 €/an	2 197 €/m ²
Saint-Barthélemy-de-Séchilienne	423	12 km ²	35 h/km ²	51.3%	3.3%	26 140 €/an	2 287 €/m ²
Vaulnaveys-le-Bas (1 avis)	1 398	11 km ²	127 h/km ²	48.4%	2%	28 710 €/an	3 505 €/m ²
Champagnier (2 avis)	1 557	6 km ²	260 h/km ²	44.8%	2.5%	31 460 €/an	3 606 €/m ²
Jarrie	3 952	13 km ²	304 h/km ²	45.8%	3.5%	28 430 €/an	2 934 €/m ²
Saint-Jean-de-Vaulx	536	10 km ²	54 h/km ²	48.3%	3.7%	27 640 €/an	1 748 €/m ²
Vaulnaveys-le-Haut	4 006	19 km ²	211 h/km ²	48.4%	1.9%	29 360 €/an	2 731 €/m ²
Brié-et-Angonnes	2 497	9 km ²	277 h/km ²	48%	2.3%	32 620 €/an	2 873 €/m ²
Saint-Georges-de-Commiers (1 avis)	2 699	14 km ²	193 h/km ²	47.8%	3.2%	27 370 €/an	2 522 €/m ²
Varcès-Allières-et-Risset (6 avis)	8 542	20 km ²	427 h/km ²	54.2%	3%	26 780 €/an	3 176 €/m ²

bien-dans-ma-ville.fr



Vous aimez votre ville ? Notez-la !

Et faites-nous part de vos remarques constructives



Avec

BIEN dans
ma **VILLE** 