



Version web

# Ville de Neuvy- Grandchamp

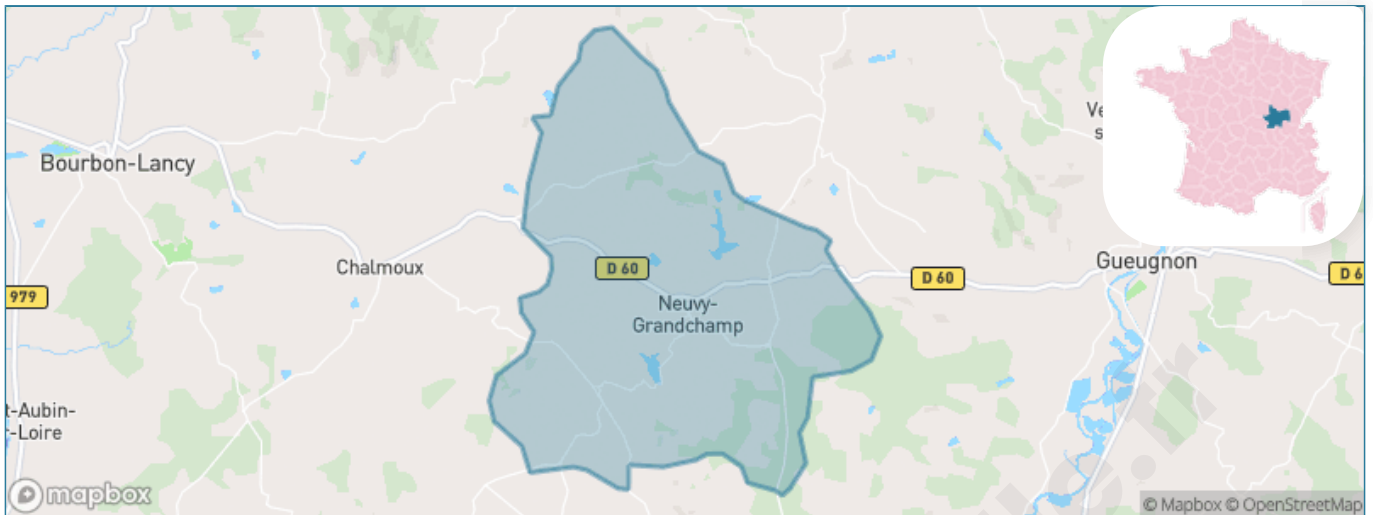
Présenté par

**BIEN** dans  
ma **VILLE** 

# Sommaire

Situation géographique .....	3
Statistiques sur la population .....	4
Evolution du nombre d'habitants .....	4
Tranche d'âge .....	5
0-14 ans .....	5
15-29 ans .....	5
30-44 ans .....	5
45-59 ans .....	5
60-74 ans .....	5
75-89 ans .....	5
90 ans et + .....	5
Activité professionnelle .....	5
Agriculteurs .....	5
Artisans, Commerçants .....	5
Cadres et sup. ....	5
Professions intermédiaires .....	5
Employé .....	5
Ouvrier .....	5
Retraité .....	5
Autres .....	5
Niveau de diplôme .....	6
Sans diplôme ou CEP .....	6
Brevet, BEPC, DNB .....	6
CAP-BEP ou équivalent .....	6
BAC ou équivalent .....	6
BAC+2 .....	6
BAC+3 ou +4 .....	6
BAC+5 ou plus .....	6
Composition des ménages .....	6
Couple sans enfant .....	6
Couple avec enfant(s) .....	6
Famille monoparentale .....	6
Colocation / Autre .....	6
Personnes seules .....	6
Profils électoraux .....	7
Premier tour .....	7
Sécurité .....	8
Evolution du nombre d'infractions .....	8
Pour comparer .....	9
Services à la population .....	10
Commerce .....	10
Éducation .....	10
Villes autour de Neuvy-Grandchamp .....	11

# Situation géographique



## i Informations clés

- **Région** : Bourgogne-Franche-Comté
- **Département** : Saône-et-Loire
- **Code postal** : 71130
- **Superficie** : 49 km<sup>2</sup>

**RÉGION**  
**BOURGOGNE**  
**FRANCHE**  
**COMTE**



# Statistiques sur la population



Nombre d'habitants

**752**



Age moyen

**46 ans**



Pop active

**48%**



Taux chômage

**6.6%**



Pop densité

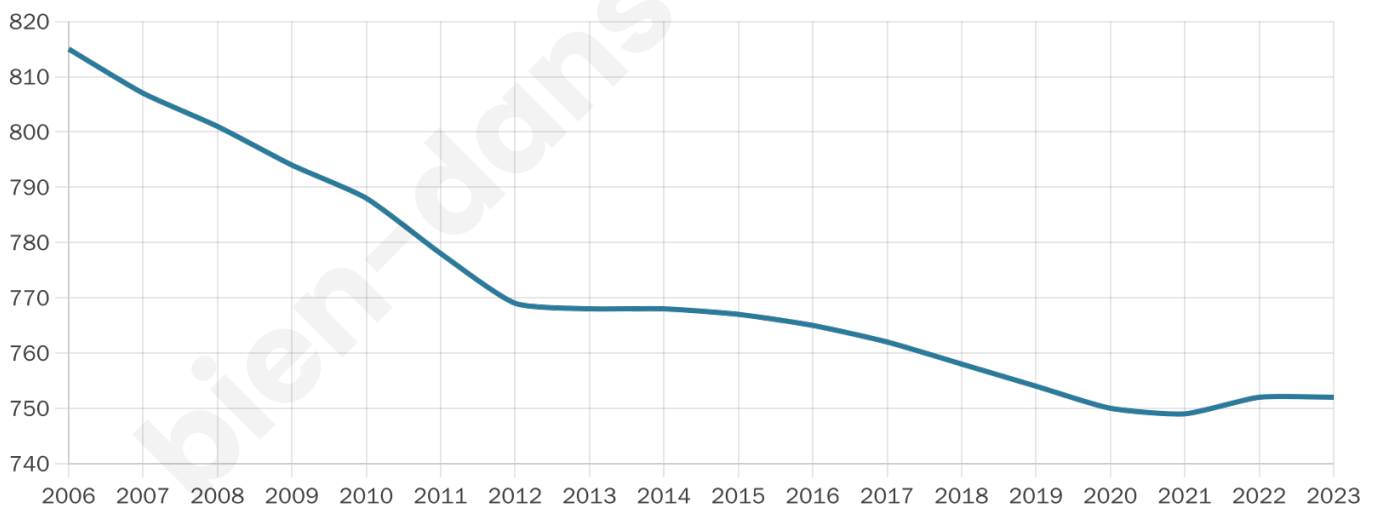
**15 h/km<sup>2</sup>**



Revenu moyen

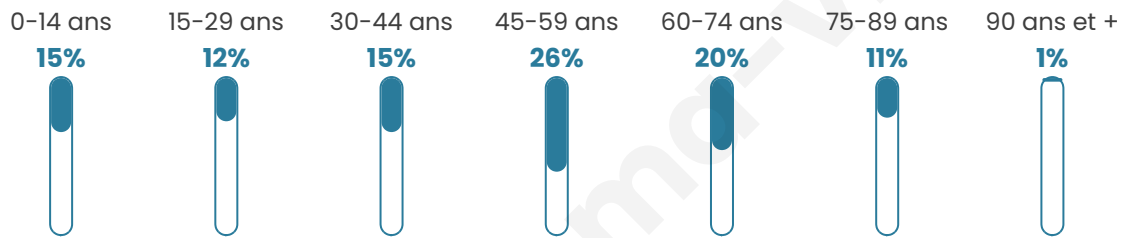
**21 560 €/an**

## Evolution du nombre d'habitants

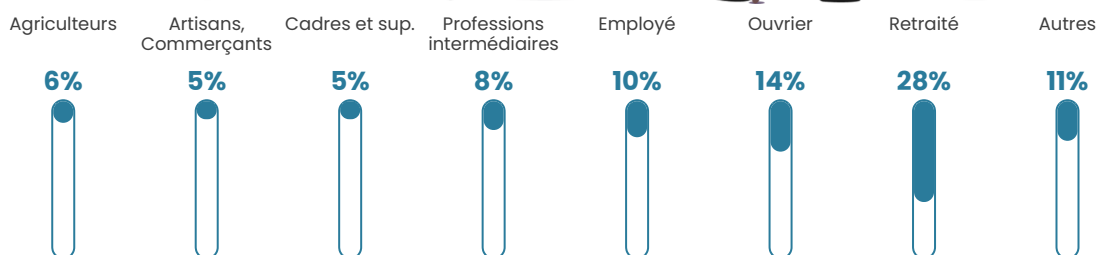


Sources : Institut national de la statistique et des études économiques (insee) selon Les dernières parutions officielles de 2024 portant sur les années 2020, 2021 et 2022.

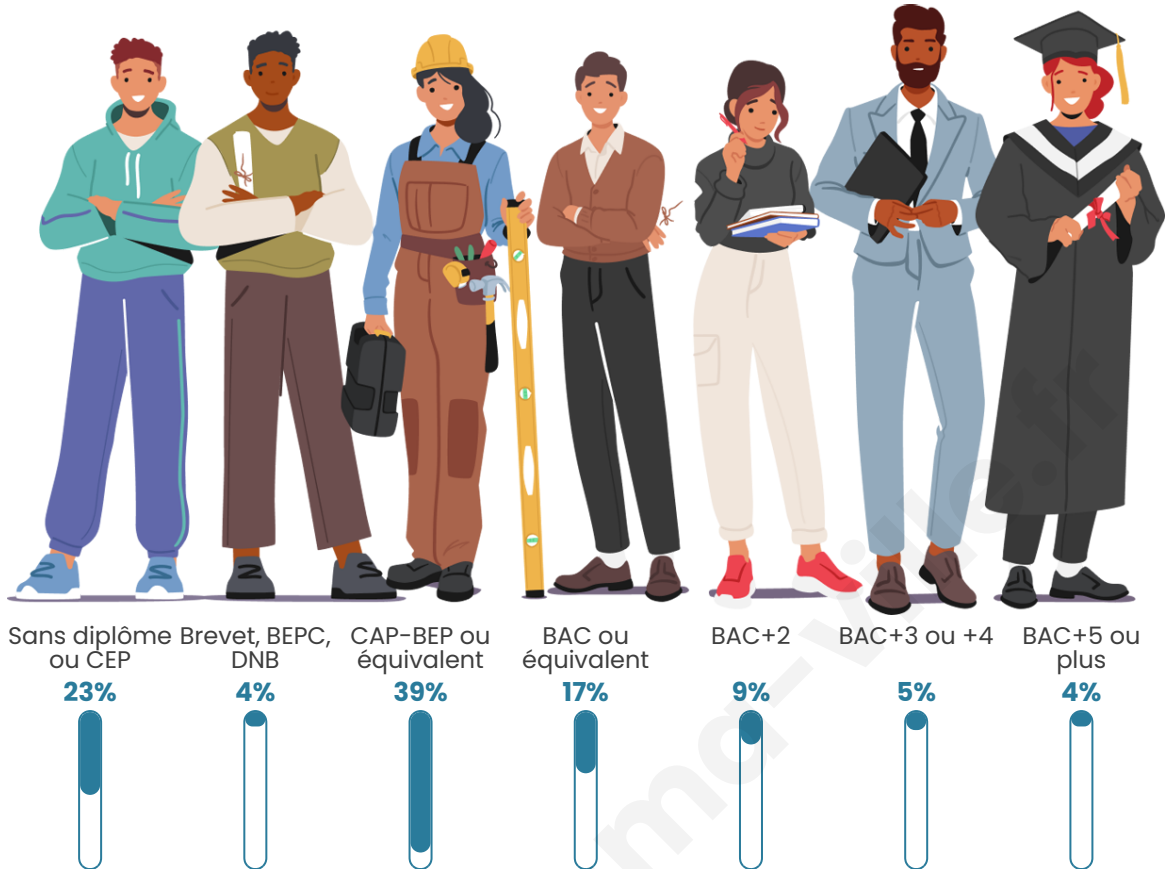
## Tranche d'âge



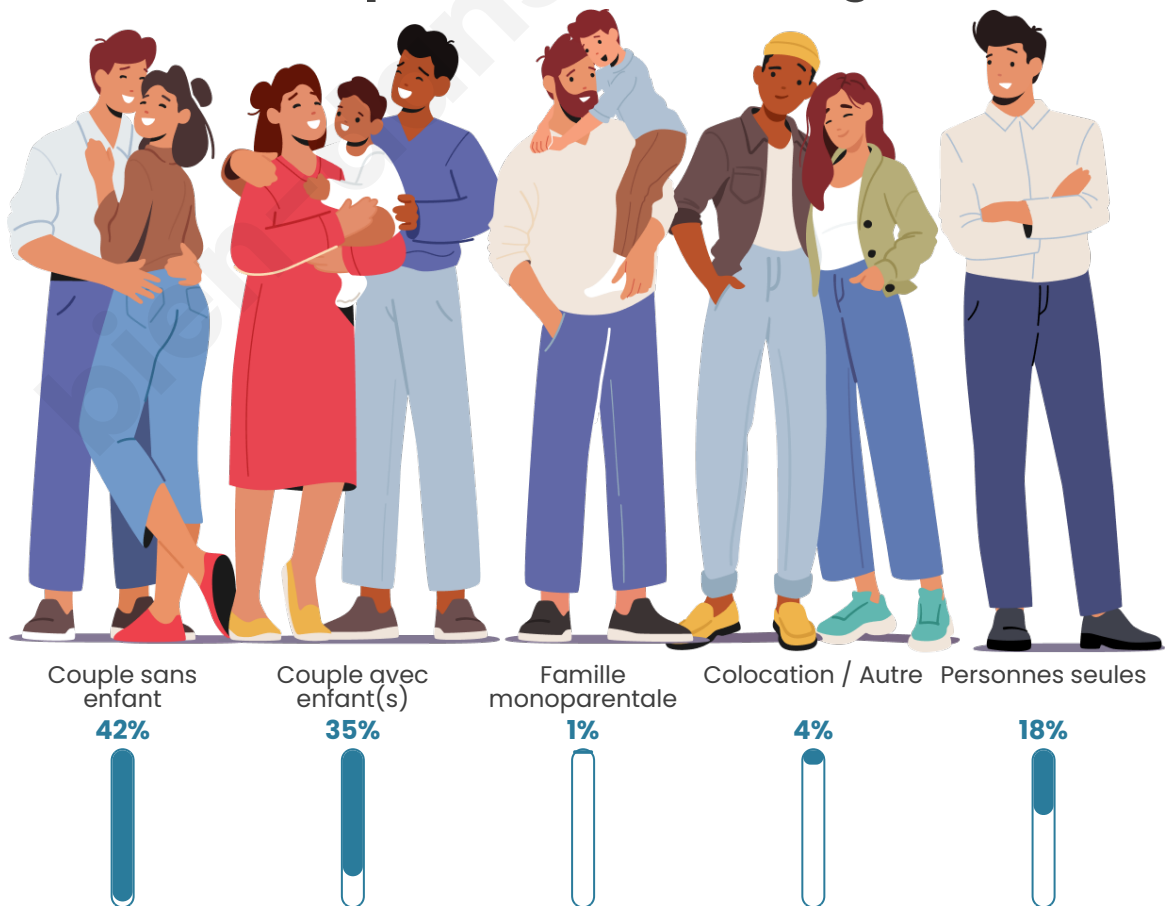
## Activité professionnelle



## Niveau de diplôme







## Composition des ménages



# Profils électoraux

## Premier tour

	Emmanuel MACRON	33.12 %
	Marine LE PEN	28.82 %
	Jean-Luc MÉLENCHON	12.26 %
	Éric ZEMMOUR	8.17 %
	Jean LASSALLE	3.87 %
	Valérie PÉCRESSÉ	3.44 %
	Yannick JADOT	2.80 %
	Fabien ROUSSEL	2.15 %
	Nicolas DUPONT- AIGNAN	1.94 %
	Anne HIDALGO	1.72 %
	Nathalie ARTHAUD	1.29 %
	Philippe POUTOU	0.43 %

### 591 inscrits

Participation : 82.57%  
Votes blancs : 3.89%  
Votes nuls : 0.82%

## Second tour

	Emmanuel MACRON	50 %
	Marine LE PEN	50 %

### 590 inscrits

Participation : 83.9%  
Votes blancs : 6.06%  
Votes nuls : 1.82%

# Sécurité



Agressions physiques / sexuelles

0



Cambriolages

0



Vols / dégradations

0



Stupéfiants

0

## Evolution du nombre d'infractions



## Pour comparer

(en proportion du nombre d'habitants)



Sources : Bases statistiques communale, départementale et régionale de la délinquance enregistrée par la police et la gendarmerie nationales selon les dernières parutions officielles de 2025 portant sur l'année 2024 ([data.gouv](https://data.gouv.fr)).

Agressions physiques / sexuelles : Violences sexuelles, coups et blessures volontaires intrafamiliaux, coups et blessures volontaires, autres coups, blessures volontaires et vols violents sans arme.

Cambriolages : Cambriolages de logements.

Vols : Vols avec armes, vols d'accessoires sur véhicules, vols dans les véhicules, vols de véhicules, vols sans violence contre des personnes, destructions, dégradations volontaires et escroqueries.

Stupéfiants : Trafic de stupéfiants dont (AFD) et usage de stupéfiants.

# Services à la population



## Commerce

Hypermarché	X <a href="#">Gueugnon</a> 10km
Supermarché	X <a href="#">Gueugnon</a> 9km
Superette	X <a href="#">Gueugnon</a> 9km
Boulangerie	<b>1</b>
Boucherie	X <a href="#">Gueugnon</a> 9km
Restaurant	X <a href="#">Perrigny-sur-Loire</a> 9km
Garage	<b>3</b>
Station-service	X <a href="#">Gueugnon</a> 10km
Banque	X <a href="#">Gueugnon</a> 10km
La poste	X <a href="#">Gueugnon</a> 10km
Coiffeur	<b>2</b>
Tabac	X <a href="#">Digoin</a> 11km
Bars / discothèque	X <a href="#">Gueugnon</a> 7km
Bibliothèque	X <a href="#">Saint-Bonnet-de-Joux</a> 40km
Cinéma	X <a href="#">Gueugnon</a> 10km
Vétérinaire	X <a href="#">Gueugnon</a> 9km



## Santé

Pharmacie	X <a href="#">Gueugnon</a> 10km
Hôpital	X <a href="#">Gueugnon</a> 10km
Laboratoire d'analyses médicales	X <a href="#">Gueugnon</a> 10km
Etablissement pour handicapé	X <a href="#">Gueugnon</a> 10km
EHPA	X <a href="#">Gueugnon</a> 10km
Médecin	X <a href="#">Gueugnon</a> 10km
Dentiste	X <a href="#">Gueugnon</a> 9km
Chirurgien	X <a href="#">Paray-le-Monial</a> 19km
Dermatologue	X <a href="#">Le Creusot</a> 46km
Anesthésiste	X <a href="#">Paray-le-Monial</a> 19km
Gastro-entérologue	X <a href="#">Paray-le-Monial</a> 19km
Gynécologue	X <a href="#">Bourbon-Lancy</a> 13km
Cancérologue	X <a href="#">Chalon-sur-Saône</a> 74km
Neurologue	X <a href="#">Champlecy</a> 27km
Ophthalmologue	X <a href="#">Montceau-les-Mines</a> 34km
ORL	X <a href="#">Le Creusot</a> 46km
Cardiologue	X <a href="#">Paray-le-Monial</a> 19km
Pédiatre	X <a href="#">Paray-le-Monial</a> 20km
Pneumologue	X <a href="#">Le Creusot</a> 45km
Psychologue	X <a href="#">Chiddes</a> 31km
Radiologue	X <a href="#">Gueugnon</a> 10km
Rhumatologue	X <a href="#">Moulins</a> 46km
Sage-femme	X <a href="#">Gueugnon</a> 10km



## Éducation

Crèche	<b>1</b>
Ecole maternelle Public	X <a href="#">Gueugnon</a> 10km
Ecole maternelle Privé	X <a href="#">Montbrison</a> 109km
Ecole primaire Public	<b>1</b>
Ecole primaire Privé	X <a href="#">Gueugnon</a> 10km
Collège Public	X <a href="#">Gueugnon</a> 9km
Collège Privé	X <a href="#">Paray-le-Monial</a> 20km
Lycée Public	X <a href="#">Digoin</a> 13km
Lycée Privé	X <a href="#">Paray-le-Monial</a> 20km

Sources : Base Sirene des entreprises et de leurs établissements selon les dernières parutions officielles de 2025 portant sur l'année 2024 ([data.gouv](#)). Liste, localisation et tarifs des professionnels de santé selon les dernières parutions officielles de 2025 portant sur l'année 2024 ([opendatasoft](#)) et FINISS Extraction du Fichier des établissements selon les dernières parutions officielles de 2025 portant sur l'année 2024 ([data.gouv](#)). Adresse et géolocalisation des établissements d'enseignement du premier et second degrés selon les dernières parutions officielles de 2025 portant sur l'année 2024 ([data.education.gouv](#))

## Villes autour de Neuvy-Grandchamp

Ville	Habitants	Superficie	Pop densité	Pop active	Taux chômage	Revenu moyen	Prix immobilier
Curdin (1 avis)	345	8 km <sup>2</sup>	43 h/km <sup>2</sup>	44.3%	4.3%	23 500 €/an	683 €/m <sup>2</sup>
Les Guerreaux	226	20 km <sup>2</sup>	11 h/km <sup>2</sup>	50%	0.9%	20 630 €/an	1 390 €/m <sup>2</sup>
La Chapelle-au-Mans	229	27 km <sup>2</sup>	8 h/km <sup>2</sup>	41%	4.8%	20 410 €/an	636 €/m <sup>2</sup>
Chalmoux	639	38 km <sup>2</sup>	17 h/km <sup>2</sup>	41.9%	3.6%	20 650 €/an	748 €/m <sup>2</sup>
Rigny-sur-Arroux	613	48 km <sup>2</sup>	13 h/km <sup>2</sup>	42.7%	2.4%	21 930 €/an	1 212 €/m <sup>2</sup>
Mont	173	16 km <sup>2</sup>	11 h/km <sup>2</sup>	46.2%	6.9%	22 960 €/an	1 349 €/m <sup>2</sup>
Perrigny-sur-Loire	141	15 km <sup>2</sup>	9 h/km <sup>2</sup>	41.1%	5.7%	20 970 €/an	742 €/m <sup>2</sup>
Grury	490	46 km <sup>2</sup>	11 h/km <sup>2</sup>	39.2%	2.7%	18 980 €/an	735 €/m <sup>2</sup>
Saint-Agnan (1 avis)	697	25 km <sup>2</sup>	28 h/km <sup>2</sup>	45.9%	5.7%	20 970 €/an	965 €/m <sup>2</sup>
Gueugnon (5 avis)	6 528	28 km <sup>2</sup>	233 h/km <sup>2</sup>	37.7%	3.8%	21 250 €/an	895 €/m <sup>2</sup>
La Motte-Saint-Jean (1 avis)	1 170	21 km <sup>2</sup>	56 h/km <sup>2</sup>	46.8%	4.1%	23 020 €/an	937 €/m <sup>2</sup>
Uxeau	486	32 km <sup>2</sup>	15 h/km <sup>2</sup>	46.1%	3.7%	19 740 €/an	1 126 €/m <sup>2</sup>
Vendenesse-sur-Arroux	552	16 km <sup>2</sup>	35 h/km <sup>2</sup>	44.6%	2.4%	23 850 €/an	704 €/m <sup>2</sup>
Digoin (10 avis)	7 353	34 km <sup>2</sup>	216 h/km <sup>2</sup>	39.6%	5.9%	19 650 €/an	926 €/m <sup>2</sup>
Bourbon-Lancy (5 avis)	4 674	55 km <sup>2</sup>	85 h/km <sup>2</sup>	37.4%	4.2%	22 260 €/an	951 €/m <sup>2</sup>

bien-dans-ma-ville.fr



# Vous aimez votre ville ? Notez-la !

Et faites-nous part de vos remarques constructives



Avec

**BIEN** dans  
ma **VILLE** 