



Version web

Ville de Neuwillers-sur-Fave

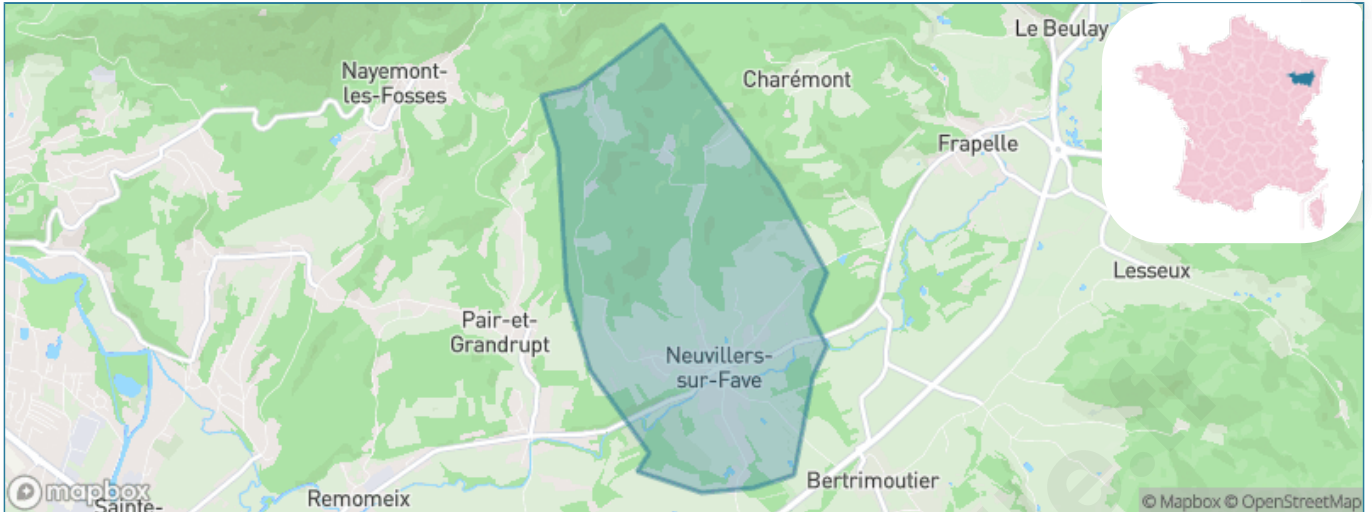
Présenté par

BIEN dans ma **VILLE** 

Sommaire

Situation géographique	3
Statistiques sur la population	4
Evolution du nombre d'habitants	4
Tranche d'âge	5
0-14 ans	5
15-29 ans	5
30-44 ans	5
45-59 ans	5
60-74 ans	5
75-89 ans	5
90 ans et +	5
Activité professionnelle	5
Agriculteurs	5
Artisans, Commerçants	5
Cadres et sup.	5
Professions intermédiaires	5
Employé	5
Ouvrier	5
Retraité	5
Autres	5
Niveau de diplôme	6
Sans diplôme ou CEP	6
Brevet, BEPC, DNB	6
CAP-BEP ou équivalent	6
BAC ou équivalent	6
BAC+2	6
BAC+3 ou +4	6
BAC+5 ou plus	6
Composition des ménages	6
Couple sans enfant	6
Couple avec enfant(s)	6
Famille monoparentale	6
Colocation / Autre	6
Personnes seules	6
Profils électoraux	7
Premier tour	7
Sécurité	8
Evolution du nombre d'infractions	8
Pour comparer	9
Services à la population	10
Commerce	10
Éducation	10
Villes autour de Neuwillers-sur-Fave	12

Situation géographique



i Informations clés

- **Région** : Grand Est
- **Département** : Vosges
- **Code postal** : 88100
- **Superficie** : 5 km²



Statistiques sur la population



Nombre d'habitants

357



Age moyen

43 ans



Pop active

45.7%



Taux chômage

8.1%



Pop densité

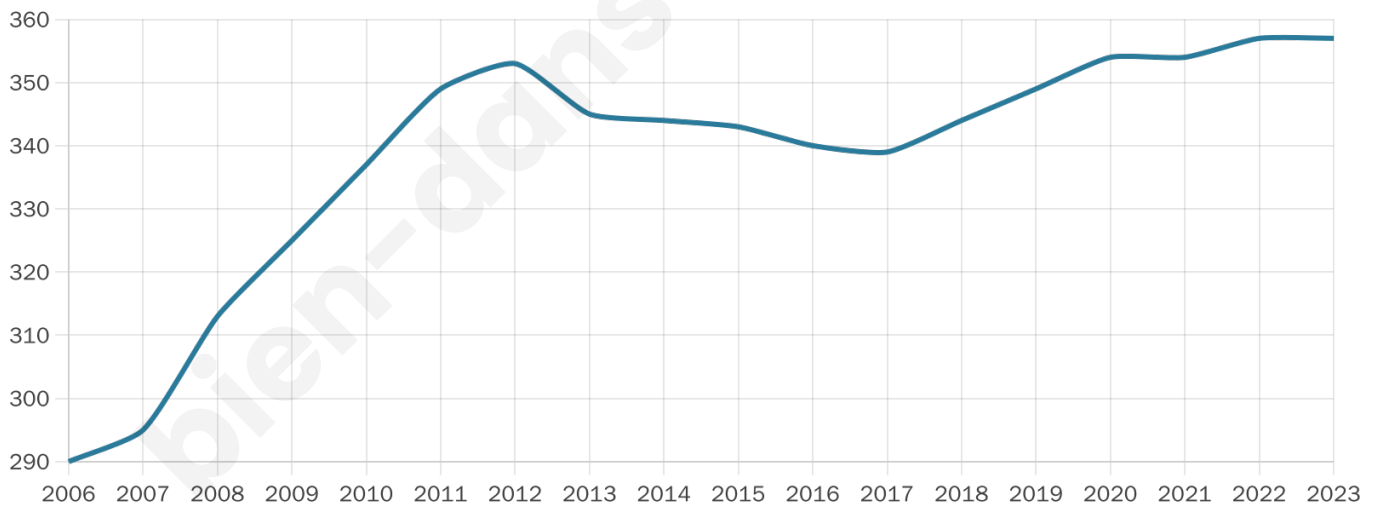
71 h/km²



Revenu moyen

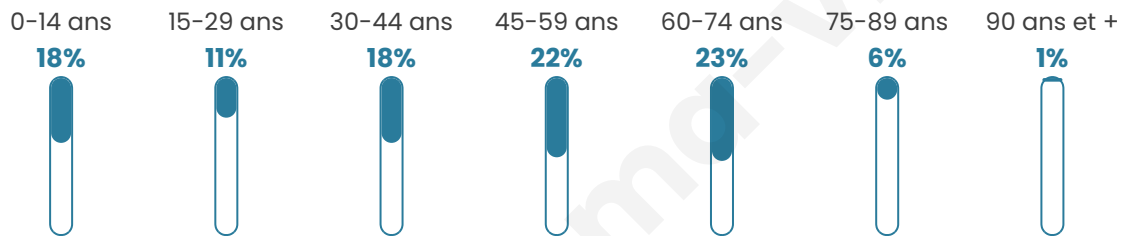
24 560 €/an

Evolution du nombre d'habitants

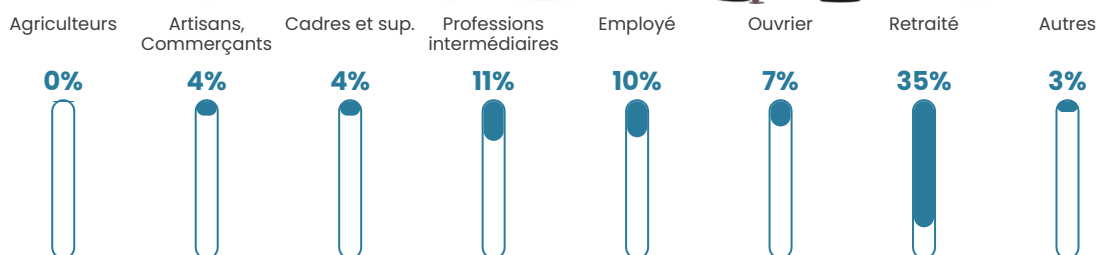


Sources : Institut national de la statistique et des études économiques (insee) selon Les dernières parutions officielles de 2024 portant sur les années 2020, 2021 et 2022.

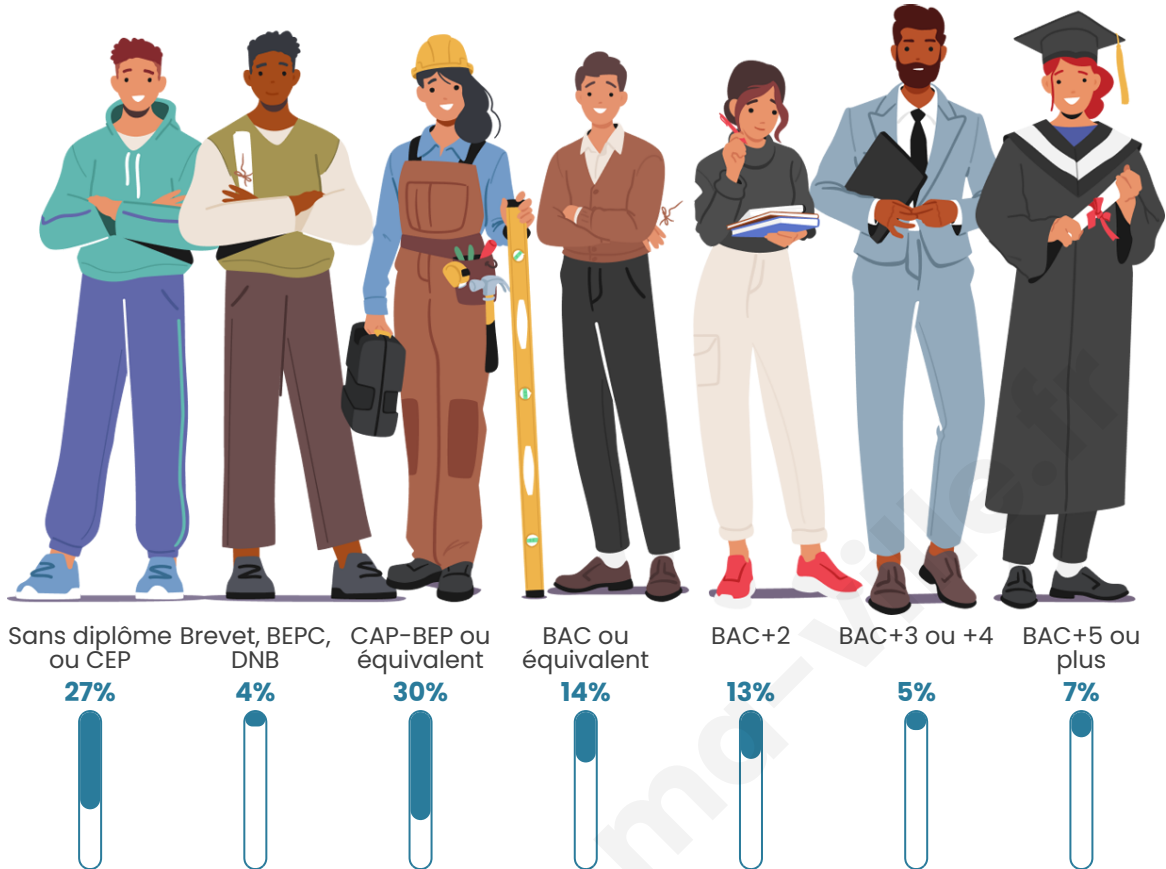
Tranche d'âge



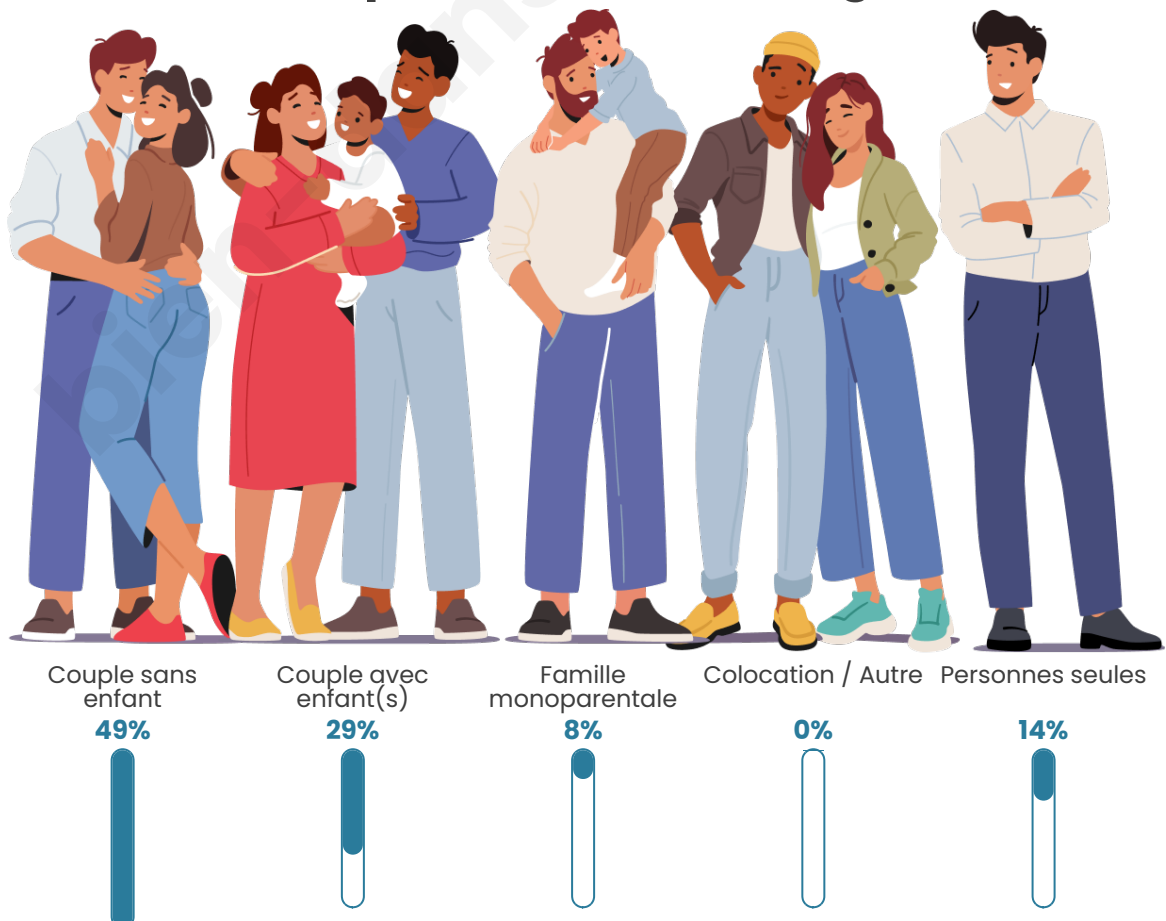
Activité professionnelle



Niveau de diplôme



Composition des ménages



Profils électoraux

Premier tour

	Marine LE PEN	29.02 %
	Emmanuel MACRON	23.66 %
	Jean-Luc MÉLENCHON	13.84 %
	Éric ZEMMOUR	9.38 %
	Nicolas DUPONT-AIGNAN	6.25 %
	Jean LASSALLE	4.91 %
	Valérie PÉCRESSE	4.91 %
	Yannick JADOT	4.46 %
	Anne HIDALGO	1.79 %
	Nathalie ARTHAUD	0.89 %
	Fabien ROUSSEL	0.89 %
	Philippe POUTOU	0.00 %



280 inscrits

Participation : 81.79%

Votes blancs : 1.31%

Votes nuls : 0.87%

Second tour

	Emmanuel MACRON	46,51 %
	Marine LE PEN	53,49 %

280 inscrits

Participation : 83.57%

Votes blancs : 5.98%

Votes nuls : 2.14%

Sécurité



Agressions physiques / sexuelles

0



Cambriolages

0



Vols / dégradations

0



Stupéfiants

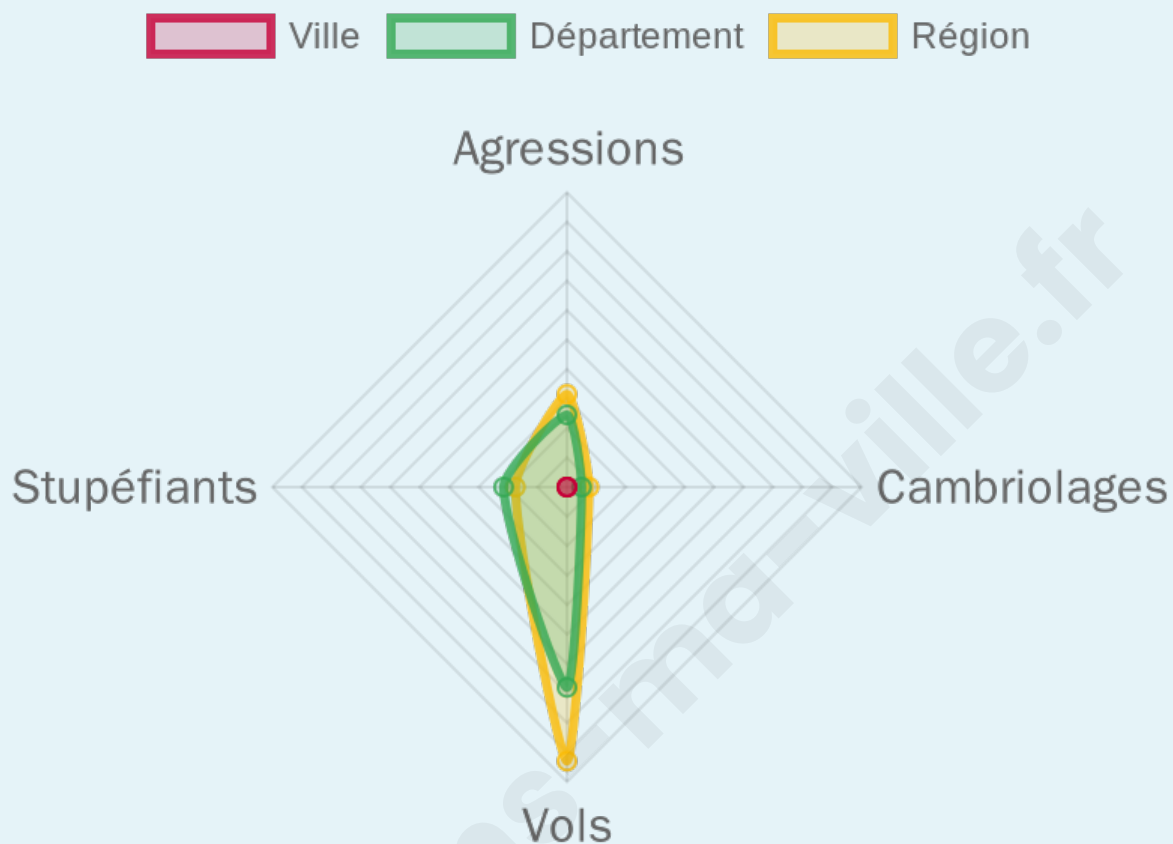
0

Evolution du nombre d'infractions



Pour comparer

(en proportion du nombre d'habitants)



Sources : Bases statistiques communale, départementale et régionale de la délinquance enregistrée par la police et la gendarmerie nationales selon les dernières parutions officielles de 2025 portant sur l'année 2024 ([data.gouv](https://data.gouv.fr)).

Agressions physiques / sexuelles : Violences sexuelles, coups et blessures volontaires intrafamiliaux, coups et blessures volontaires, autres coups, blessures volontaires et vols violents sans arme.

Cambriolages : Cambriolages de logements.

Vols : Vols avec armes, vols d'accessoires sur véhicules, vols dans les véhicules, vols de véhicules, vols sans violence contre des personnes, destructions, dégradations volontaires et escroqueries.

Stupéfiants : Trafic de stupéfiants dont (AFD) et usage de stupéfiants.

Services à la population



Commerce

Hypermarché	X <u>Sainte-Marguerite</u> 5km
Supermarché	X <u>Sainte-Marguerite</u> 5km
Superette	X <u>Raves</u> 2km
Boulangerie	X <u>Sainte-Marguerite</u> 4km
Boucherie	X <u>Sainte-Marguerite</u> 4km
Restaurant	X <u>Remomeix</u> 3km
Garage	2
Station-service	X <u>Sainte-Marguerite</u> 5km
Banque	X <u>Saint-Dié-des-Vosges</u> 6km
La poste	X <u>Saint-Dié-des-Vosges</u> 5km
Coiffeur	X <u>Pair-et-Grandrupt</u> 1km
Tabac	X <u>Sainte-Marguerite</u> 4km
Bars / discothèque	X <u>Pair-et-Grandrupt</u> 2km
Bibliothèque	X <u>Saint-Dié-des-Vosges</u> 6km
Cinéma	X <u>Saint-Dié-des-Vosges</u> 6km
Vétérinaire	X <u>Saint-Dié-des-Vosges</u> 6km



Santé

Pharmacie	X <u>Provenchères-et-Colroy</u> 4km
Hôpital	X <u>Saint-Dié-des-Vosges</u> 5km
Laboratoire d'analyses médicales	X <u>Sainte-Marguerite</u> 5km
Etablissement pour handicapé	X <u>Saint-Dié-des-Vosges</u> 6km
EHPA	X <u>Sainte-Marguerite</u> 4km
Médecin	X <u>Sainte-Marguerite</u> 4km
Dentiste	X <u>Sainte-Marguerite</u> 4km
Chirurgien	X <u>Saint-Dié-des-Vosges</u> 5km
Dermatologue	X <u>Saint-Dié-des-Vosges</u> 6km
Anesthésiste	X <u>Sainte-Marie-aux-Mines</u> 11km
Gastro-entérologue	X <u>Saint-Dié-des-Vosges</u> 5km
Gynécologue	X <u>Saint-Dié-des-Vosges</u> 5km
Cancérologue	X <u>Strasbourg</u> 61km
Neurologue	X <u>Colmar</u> 31km
Ophtalmologue	X <u>Saint-Dié-des-Vosges</u> 6km
ORL	X <u>Saint-Dié-des-Vosges</u> 6km
Cardiologue	X <u>Sainte-Marguerite</u> 5km
Pédiatre	X <u>Sainte-Marguerite</u> 5km
Pneumologue	X <u>Saint-Dié-des-Vosges</u> 7km
Psychologue	X <u>Saint-Dié-des-Vosges</u> 6km
Radiologue	X <u>Saint-Dié-des-Vosges</u> 6km
Rhumatologue	X <u>Sélestat</u> 31km
Sage-femme	X <u>Saint-Dié-des-Vosges</u> 6km



Éducation

Crèche	X <u>Saint-Dié-des-Vosges</u> 5km
Ecole maternelle Public	X <u>Sainte-Marguerite</u> 5km
Ecole maternelle Privé	X <u>Maisonsgoutte</u> 18km
Ecole primaire Public	X <u>Raves</u> 2km
Ecole primaire Privé	X <u>Saint-Dié-des-Vosges</u> 6km
Collège Public	X <u>Provenchères-et-Colroy</u> 5km

Collège Privé	X Saint-Dié-des-Vosges 6km
Lycée Public	X Saint-Dié-des-Vosges 5km
Lycée Privé	X Saint-Dié-des-Vosges 6km

Sources : Base Sirene des entreprises et de leurs établissements selon les dernières parutions officielles de 2025 portant sur l'année 2024 ([data.gouv](#)). Liste, localisation et tarifs des professionnels de santé selon les dernières parutions officielles de 2025 portant sur l'année 2024 ([opendatasoft](#)) et FINESS Extraction du Fichier des établissements selon les dernières parutions officielles de 2025 portant sur l'année 2024 ([data.gouv](#)). Adresse et géolocalisation des établissements d'enseignement du premier et second degrés selon les dernières parutions officielles de 2025 portant sur l'année 2024 ([data.education.gouv](#))

bien-dans-ma-ville.fr

Villes autour de Neuwillers-sur-Fave

Ville	Habitants	Superficie	Pop densité	Pop active	Taux chômage	Revenu moyen	Prix immobilier
Pair-et-Grandrupt	486	4 km ²	122 h/km ²	49.2%	4.7%	25 200 €/an	1 078 €/m ²
Raves	481	4 km ²	120 h/km ²	47.6%	4.4%	22 290 €/an	1 264 €/m ²
Bertrimoutier	315	3 km ²	105 h/km ²	44.1%	3.5%	24 340 €/an	1 031 €/m ²
Nayemont-les-Fosses (1 avis)	778	8 km ²	97 h/km ²	44.2%	2.1%	27 230 €/an	1 276 €/m ²
Combrimont	136	5 km ²	27 h/km ²	44.9%	6.6%	19 860 €/an	1 353 €/m ²
Remomeix	428	4 km ²	107 h/km ²	44.9%	5.1%	21 390 €/an	1 369 €/m ²
Frapelle	201	4 km ²	50 h/km ²	51.2%	6.5%	21 510 €/an	1 180 €/m ²
Le Beulay	88	2 km ²	44 h/km ²	47.7%	6.8%	NC	1 375 €/m ²
Lesseux	137	2 km ²	69 h/km ²	50.4%	2.2%	22 400 €/an	1 184 €/m ²
Coinches	346	5 km ²	69 h/km ²	41%	3.5%	22 680 €/an	1 053 €/m ²
La Petite-Fosse	91	5 km ²	18 h/km ²	45.1%	1.1%	NC	2 027 €/m ²
Ban-de-Laveline (2 avis)	1 148	26 km ²	44 h/km ²	45.6%	3.6%	21 800 €/an	1 240 €/m ²
Sainte-Marguerite (2 avis)	2 234	5 km ²	447 h/km ²	42.5%	5.5%	22 350 €/an	1 551 €/m ²
Provenchères-et-Colroy (1 avis)	1 283	19 km ²	68 h/km ²	47%	7.6%	21 280 €/an	1 263 €/m ²
Lusse	354	19 km ²	19 h/km ²	50.8%	5.4%	20 350 €/an	961 €/m ²

bien-dans-ma-ville.fr



Vous aimez votre ville ? Notez-la !

Et faites-nous part de vos remarques constructives



Avec

BIEN dans ma **VILLE** 