



Version web

# Ville de Neuvicq-le- Château

Présenté par

**BIEN** dans  
ma **VILLE** 

# Sommaire

Situation géographique .....	3
Statistiques sur la population .....	4
Evolution du nombre d'habitants .....	4
Tranche d'âge .....	5
0-14 ans .....	5
15-29 ans .....	5
30-44 ans .....	5
45-59 ans .....	5
60-74 ans .....	5
75-89 ans .....	5
90 ans et + .....	5
Activité professionnelle .....	5
Agriculteurs .....	5
Artisans, Commerçants .....	5
Cadres et sup. ....	5
Professions intermédiaires .....	5
Employé .....	5
Ouvrier .....	5
Retraité .....	5
Autres .....	5
Niveau de diplôme .....	6
Sans diplôme ou CEP .....	6
Brevet, BEPC, DNB .....	6
CAP-BEP ou équivalent .....	6
BAC ou équivalent .....	6
BAC+2 .....	6
BAC+3 ou +4 .....	6
BAC+5 ou plus .....	6
Composition des ménages .....	6
Couple sans enfant .....	6
Couple avec enfant(s) .....	6
Famille monoparentale .....	6
Colocation / Autre .....	6
Personnes seules .....	6
Profils électoraux .....	7
Premier tour .....	7
Sécurité .....	8
Evolution du nombre d'infractions .....	8
Pour comparer .....	9
Services à la population .....	10
Commerce .....	10
Éducation .....	10
Villes autour de Neuvicq-le-Château .....	11

# Situation géographique



## i Informations clés

- **Région** : Nouvelle-Aquitaine
- **Département** : Charente-Maritime
- **Code postal** : 17490
- **Superficie** : 15 km<sup>2</sup>



# Statistiques sur la population



Nombre d'habitants

**365**



Age moyen

**50 ans**



Pop active

**41.1%**



Taux chômage

**6.5%**



Pop densité

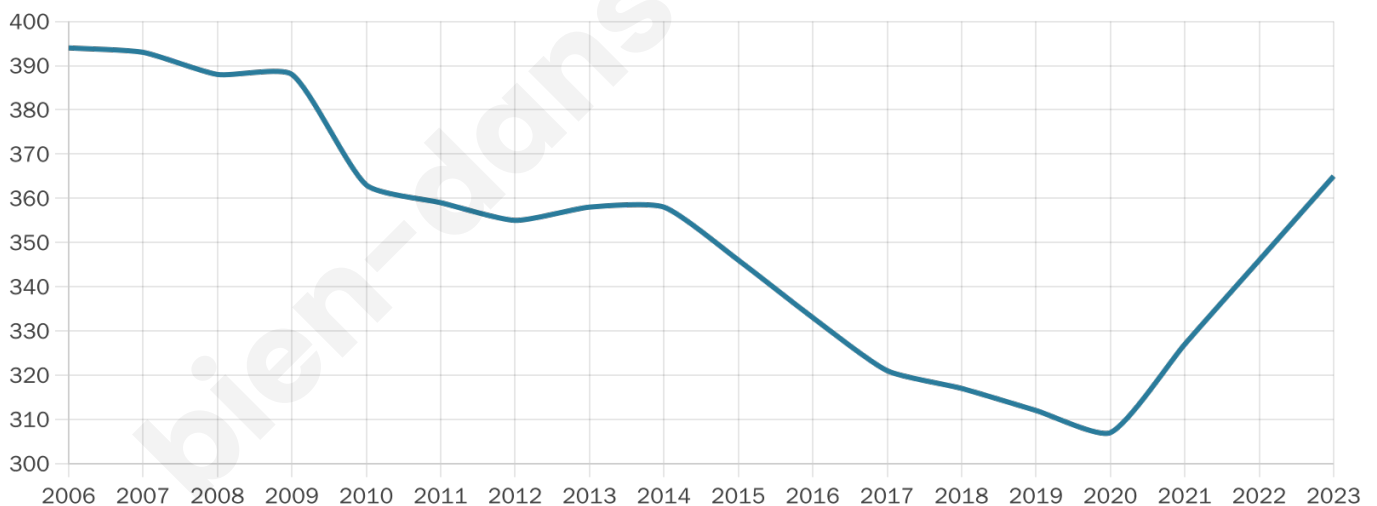
**24 h/km<sup>2</sup>**



Revenu moyen

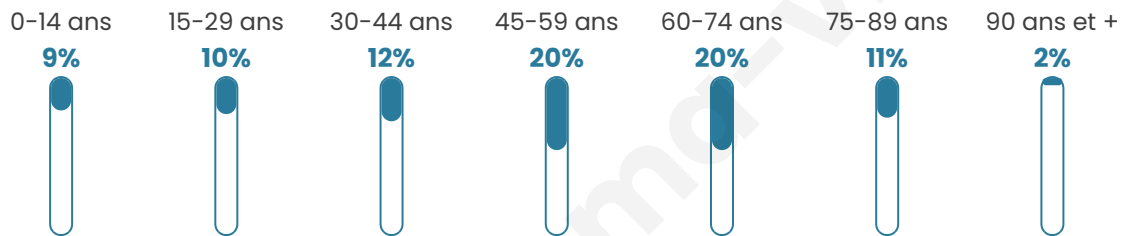
**22 170 €/an**

## Evolution du nombre d'habitants

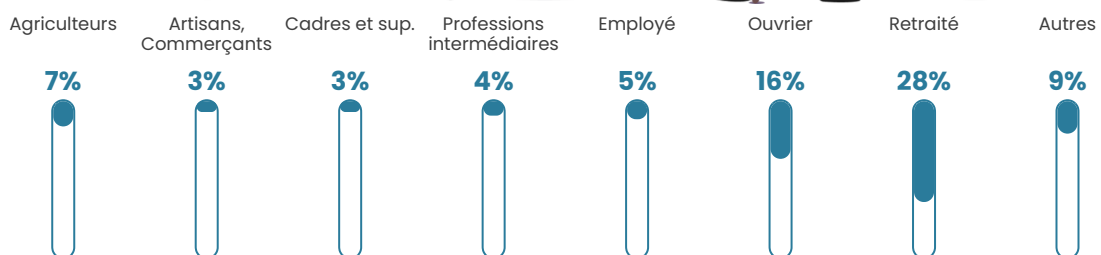


Sources : Institut national de la statistique et des études économiques (insee) selon Les dernières parutions officielles de 2024 portant sur les années 2020, 2021 et 2022.

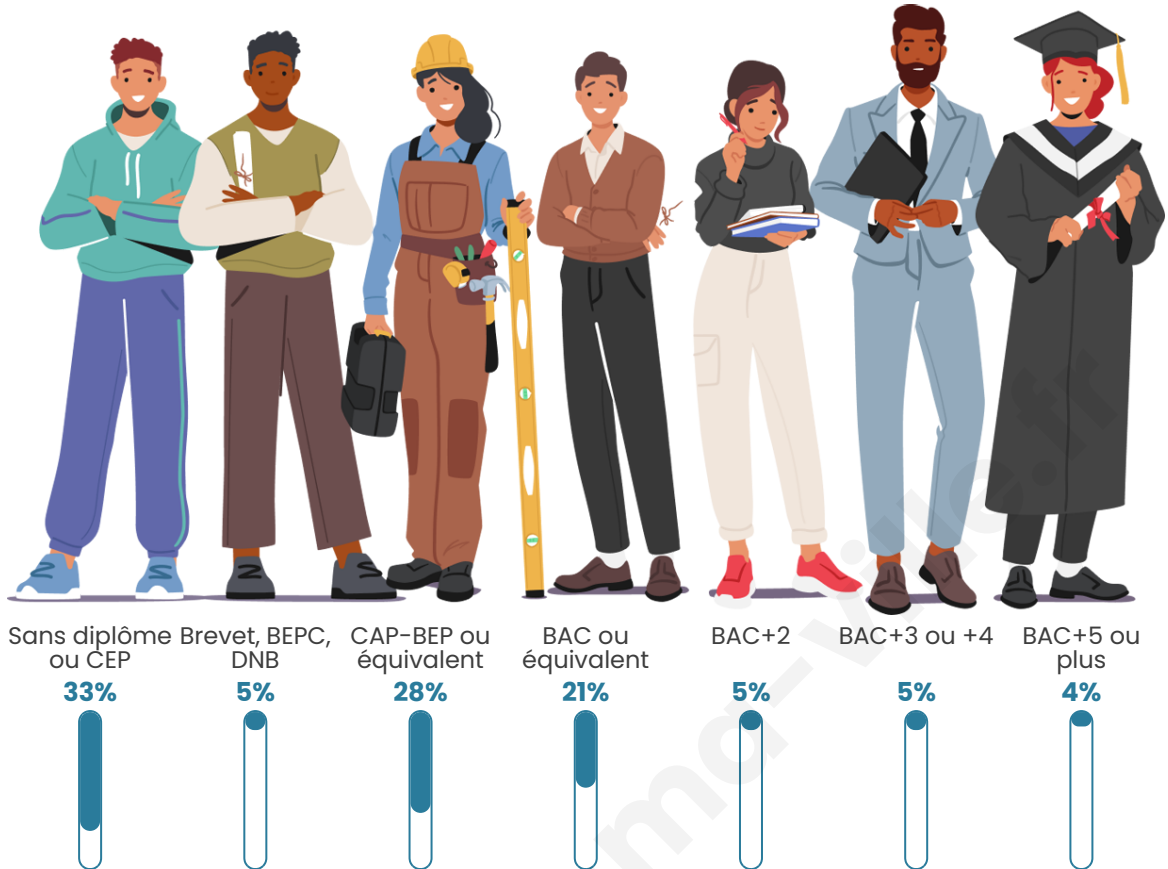
## Tranche d'âge



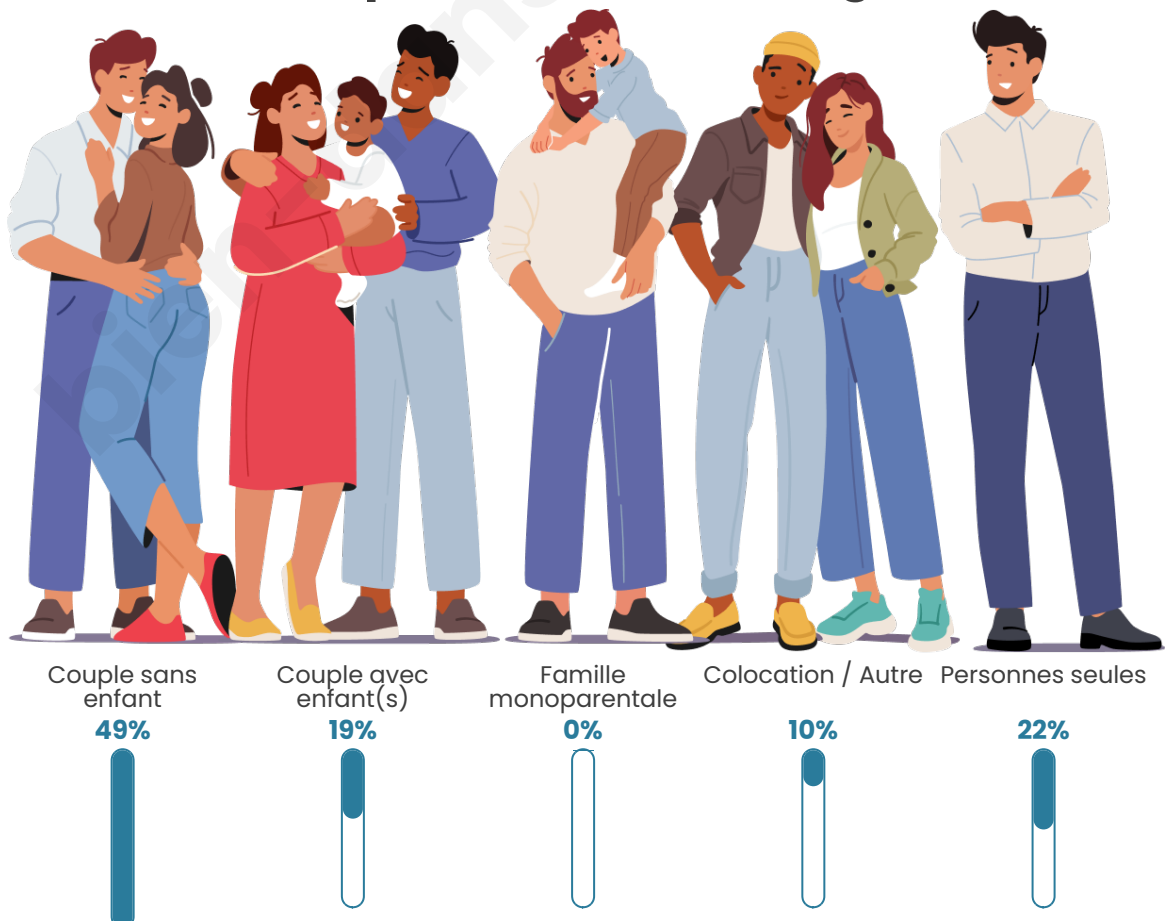
## Activité professionnelle



## Niveau de diplôme



## Composition des ménages





# Profils électoraux

## Premier tour

	Marine LE PEN	41.55 %
	Emmanuel MACRON	18.36 %
	Jean-Luc MÉLENCHON	16.91 %
	Éric ZEMMOUR	8.21 %
	Valérie PÉCRESE	5.31 %
	Jean LASSALLE	2.42 %
	Yannick JADOT	2.42 %
	Nicolas DUPONT-AIGNAN	1.93 %
	Anne HIDALGO	1.45 %
	Fabien ROUSSEL	0.97 %
	Nathalie ARTHAUD	0.48 %
	Philippe POUTOU	0.00 %

## Second tour

	Emmanuel MACRON	34,38 %
	Marine LE PEN	65,63 %

### 291 inscrits

Participation : 70.45%

Votes blancs : 5.37%

Votes nuls : 0.98%

### 291 inscrits

Participation : 72.85%

Votes blancs : 1.89%

Votes nuls : 0.47%

# Sécurité



Agressions physiques / sexuelles

0



Cambriolages

0



Vols / dégradations

0



Stupéfiants

0

## Evolution du nombre d'infractions



## Pour comparer

(en proportion du nombre d'habitants)



Sources : Bases statistiques communale, départementale et régionale de la délinquance enregistrée par la police et la gendarmerie nationales selon les dernières parutions officielles de 2025 portant sur l'année 2024 ([data.gouv](https://data.gouv.fr)).

Agressions physiques / sexuelles : Violences sexuelles, coups et blessures volontaires intrafamiliaux, coups et blessures volontaires, autres coups, blessures volontaires et vols violents sans arme.

Cambriolages : Cambriolages de logements.

Vols : Vols avec armes, vols d'accessoires sur véhicules, vols dans les véhicules, vols de véhicules, vols sans violence contre des personnes, destructions, dégradations volontaires et escroqueries.

Stupéfiants : Trafic de stupéfiants dont (AFD) et usage de stupéfiants.

# Services à la population



## Commerce

Hypermarché	X <a href="#">Rouillac</a> 9km
Supermarché	X <a href="#">Rouillac</a> 9km
Superette	X <a href="#">Macqueville</a> 4km
Boulangerie	<b>3</b>
Boucherie	X <a href="#">Bresdon</a> 7km
Restaurant	X <a href="#">Siecq</a> 5km
Garage	<b>1</b>
Station-service	X <a href="#">Rouillac</a> 8km
Banque	X <a href="#">Rouillac</a> 8km
La poste	X <a href="#">Val-d'Auge</a> 5km
Coiffeur	X <a href="#">Siecq</a> 4km
Tabac	X <a href="#">Sigogne</a> 7km
Bars / discothèque	X <a href="#">Ballans</a> 4km
Bibliothèque	X <a href="#">Matha</a> 14km
Cinéma	X <a href="#">Saint-Cybardeaux</a> 13km
Vétérinaire	X <a href="#">Rouillac</a> 8km



## Santé

Pharmacie	X <a href="#">Sigogne</a> 7km
Hôpital	X <a href="#">Cognac</a> 17km
Laboratoire d'analyses médicales	X <a href="#">Jarnac</a> 13km
Etablissement pour handicapé	X <a href="#">Rouillac</a> 8km
EHPA	X <a href="#">Rouillac</a> 9km
Médecin	X <a href="#">Rouillac</a> 8km
Dentiste	X <a href="#">Rouillac</a> 8km
Chirurgien	X <a href="#">Châteaubernard</a> 16km
Dermatologue	X <a href="#">Châteaubernard</a> 16km
Anesthésiste	X <a href="#">Châteaubernard</a> 16km
Gastro-entérologue	X <a href="#">Châteaubernard</a> 16km
Gynécologue	X <a href="#">Châteaubernard</a> 16km
Cancérologue	X <a href="#">Poitiers</a> 94km
Neurologue	X <a href="#">Saint-Michel</a> 29km
Ophthalmologue	X <a href="#">Cognac</a> 17km
ORL	X <a href="#">Saint-Michel</a> 29km
Cardiologue	X <a href="#">Châteaubernard</a> 16km
Pédiatre	X <a href="#">Châteaubernard</a> 16km
Pneumologue	X <a href="#">Cognac</a> 17km
Psychologue	X <a href="#">Jarnac</a> 13km
Radiologue	X <a href="#">Châteaubernard</a> 16km
Rhumatologue	X <a href="#">Cognac</a> 16km
Sage-femme	X <a href="#">Rouillac</a> 8km



## Éducation

Crèche	X <a href="#">Rouillac</a> 8km
Ecole maternelle Public	<b>1</b>
Ecole maternelle Privé	X <a href="#">Marsac</a> 21km
Ecole primaire Public	X <a href="#">Courbillac</a> 4km
Ecole primaire Privé	X <a href="#">Jarnac</a> 13km
Collège Public	X <a href="#">Rouillac</a> 8km
Collège Privé	X <a href="#">Jarnac</a> 13km
Lycée Public	X <a href="#">Cognac</a> 16km
Lycée Privé	X <a href="#">Châteaubernard</a> 17km

Sources : Base Sirene des entreprises et de leurs établissements selon les dernières parutions officielles de 2025 portant sur l'année 2024 ([data.gouv](#)). Liste, localisation et tarifs des professionnels de santé selon les dernières parutions officielles de 2025 portant sur l'année 2024 ([opendatasoft](#)) et FINISS Extraction du Fichier des établissements selon les dernières parutions officielles de 2025 portant sur l'année 2024 ([data.gouv](#)). Adresse et géolocalisation des établissements d'enseignement du premier et second degrés selon les dernières parutions officielles de 2025 portant sur l'année 2024 ([data.education.gouv](#))

## Villes autour de Neuvicq-le-Château

Ville	Habitants	Superficie	Pop densité	Pop active	Taux chômage	Revenu moyen	Prix immobilier
Courbillac	725	11 km <sup>2</sup>	66 h/km <sup>2</sup>	49.4%	3.3%	22 070 €/an	1 128 €/m <sup>2</sup>
Macqueville	297	11 km <sup>2</sup>	27 h/km <sup>2</sup>	44.1%	5.1%	21 020 €/an	1 401 €/m <sup>2</sup>
Ballans	201	6 km <sup>2</sup>	34 h/km <sup>2</sup>	51.2%	1.5%	22 000 €/an	1 002 €/m <sup>2</sup>
Siecq	211	11 km <sup>2</sup>	19 h/km <sup>2</sup>	45.5%	3.3%	23 060 €/an	494 €/m <sup>2</sup>
Houlette	398	7 km <sup>2</sup>	57 h/km <sup>2</sup>	50.5%	3.8%	21 930 €/an	650 €/m <sup>2</sup>
Mareuil	398	11 km <sup>2</sup>	36 h/km <sup>2</sup>	44.7%	4.5%	23 870 €/an	1 201 €/m <sup>2</sup>
Louznac	176	6 km <sup>2</sup>	29 h/km <sup>2</sup>	40.3%	4.5%	23 070 €/an	1 334 €/m <sup>2</sup>
Brie-sous-Matha	163	6 km <sup>2</sup>	27 h/km <sup>2</sup>	54.6%	4.9%	22 540 €/an	845 €/m <sup>2</sup>
Sigogne (3 avis)	961	22 km <sup>2</sup>	44 h/km <sup>2</sup>	47.8%	2.7%	24 500 €/an	1 291 €/m <sup>2</sup>
Sainte-Sévère	519	18 km <sup>2</sup>	29 h/km <sup>2</sup>	47.6%	3.1%	23 700 €/an	909 €/m <sup>2</sup>
Bréville	436	15 km <sup>2</sup>	29 h/km <sup>2</sup>	43.6%	3.7%	22 500 €/an	902 €/m <sup>2</sup>
Rouillac (1 avis)	2 919	56 km <sup>2</sup>	52 h/km <sup>2</sup>	44.1%	4.1%	21 520 €/an	1 070 €/m <sup>2</sup>
Saint-Ouen-la-Thène	147	7 km <sup>2</sup>	21 h/km <sup>2</sup>	39.5%	7.5%	19 650 €/an	353 €/m <sup>2</sup>
Val-d'Auge	792	44 km <sup>2</sup>	18 h/km <sup>2</sup>	42.8%	5.1%	22 200 €/an	701 €/m <sup>2</sup>
Massac	184	9 km <sup>2</sup>	20 h/km <sup>2</sup>	42.4%	5.4%	19 670 €/an	751 €/m <sup>2</sup>

bien-dans-ma-ville.fr



# Vous aimez votre ville ? Notez-la !

Et faites-nous part de vos remarques constructives



Avec

**BIEN** dans  
ma **VILLE** 