



Version web

Ville de Naussac

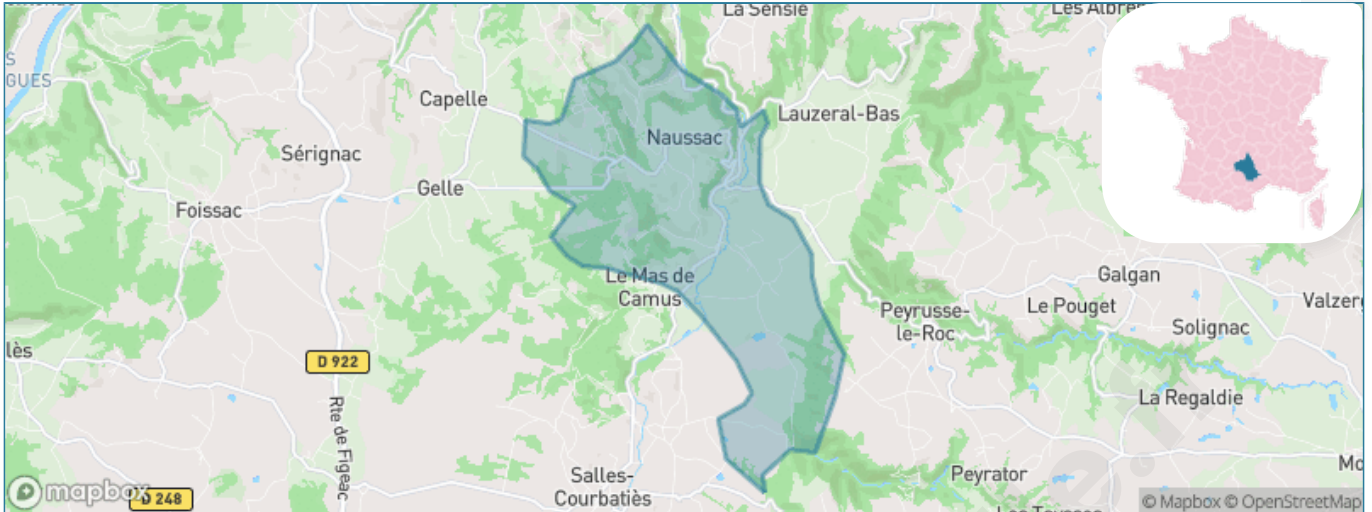
Présenté par

BIEN dans
ma **VILLE** 

Sommaire

Situation géographique	3
Statistiques sur la population	4
Evolution du nombre d'habitants	4
Tranche d'âge	5
0-14 ans	5
15-29 ans	5
30-44 ans	5
45-59 ans	5
60-74 ans	5
75-89 ans	5
90 ans et +	5
Activité professionnelle	5
Agriculteurs	5
Artisans, Commerçants	5
Cadres et sup.	5
Professions intermédiaires	5
Employé	5
Ouvrier	5
Retraité	5
Autres	5
Niveau de diplôme	6
Sans diplôme ou CEP	6
Brevet, BEPC, DNB	6
CAP-BEP ou équivalent	6
BAC ou équivalent	6
BAC+2	6
BAC+3 ou +4	6
BAC+5 ou plus	6
Composition des ménages	6
Couple sans enfant	6
Couple avec enfant(s)	6
Famille monoparentale	6
Colocation / Autre	6
Personnes seules	6
Profils électoraux	7
Premier tour	7
Sécurité	8
Evolution du nombre d'infractions	8
Pour comparer	9
Services à la population	10
Commerce	10
Éducation	10
Villes autour de Naussac	12

Situation géographique



i Informations clés

- **Région** : Occitanie
- **Département** : Aveyron
- **Code postal** : 12700
- **Superficie** : 14 km²



AVEYRON



LE DÉPARTEMENT

Statistiques sur la population



Nombre d'habitants

434



Age moyen

50 ans



Pop active

40.1%



Taux chômage

5%



Pop densité

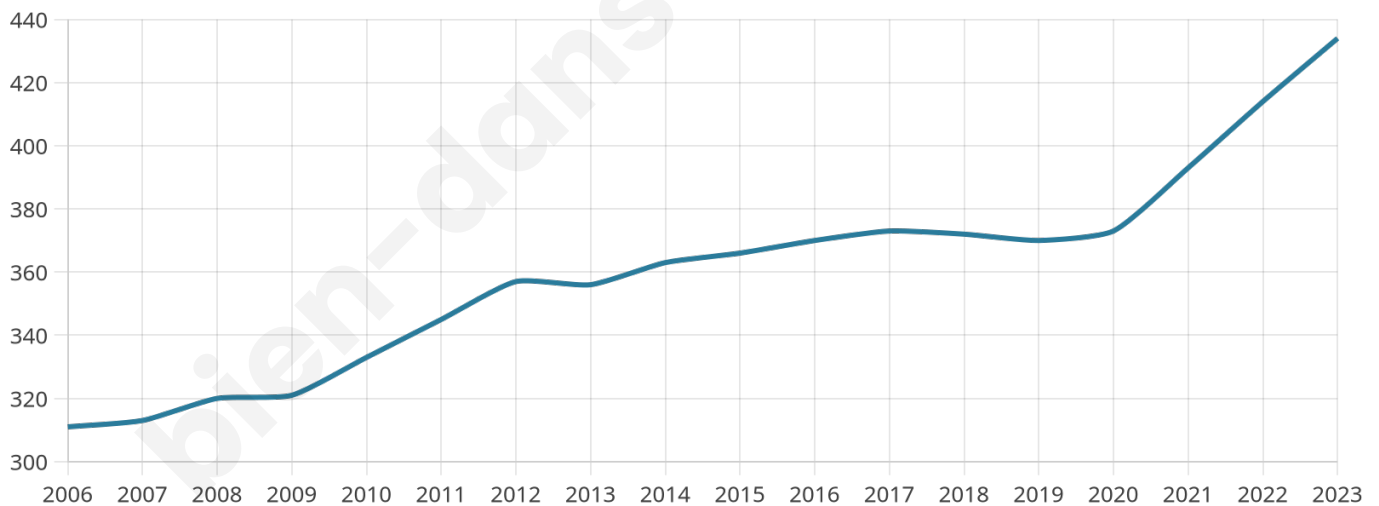
31 h/km²



Revenu moyen

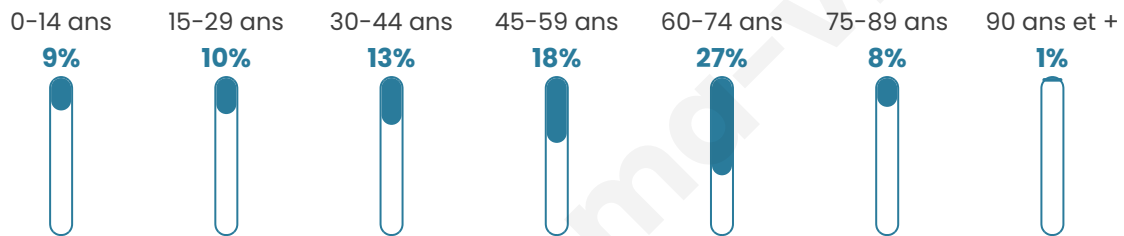
22 430 €/an

Evolution du nombre d'habitants

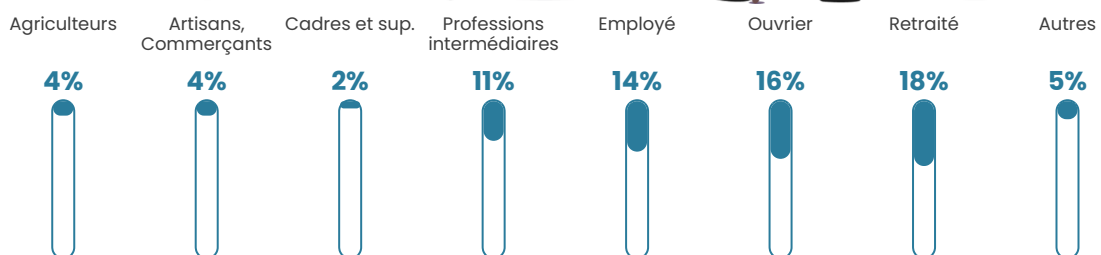


Sources : Institut national de la statistique et des études économiques (insee) selon Les dernières parutions officielles de 2024 portant sur les années 2020, 2021 et 2022.

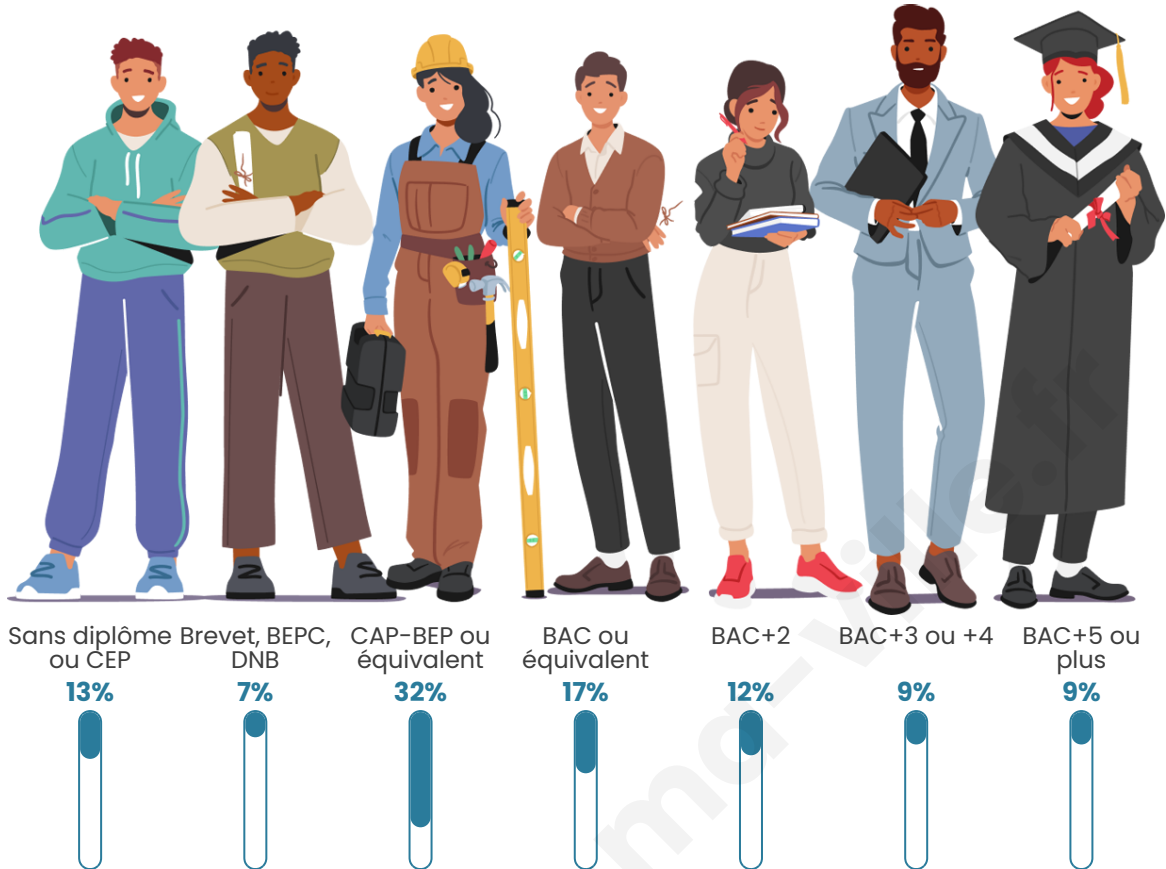
Tranche d'âge



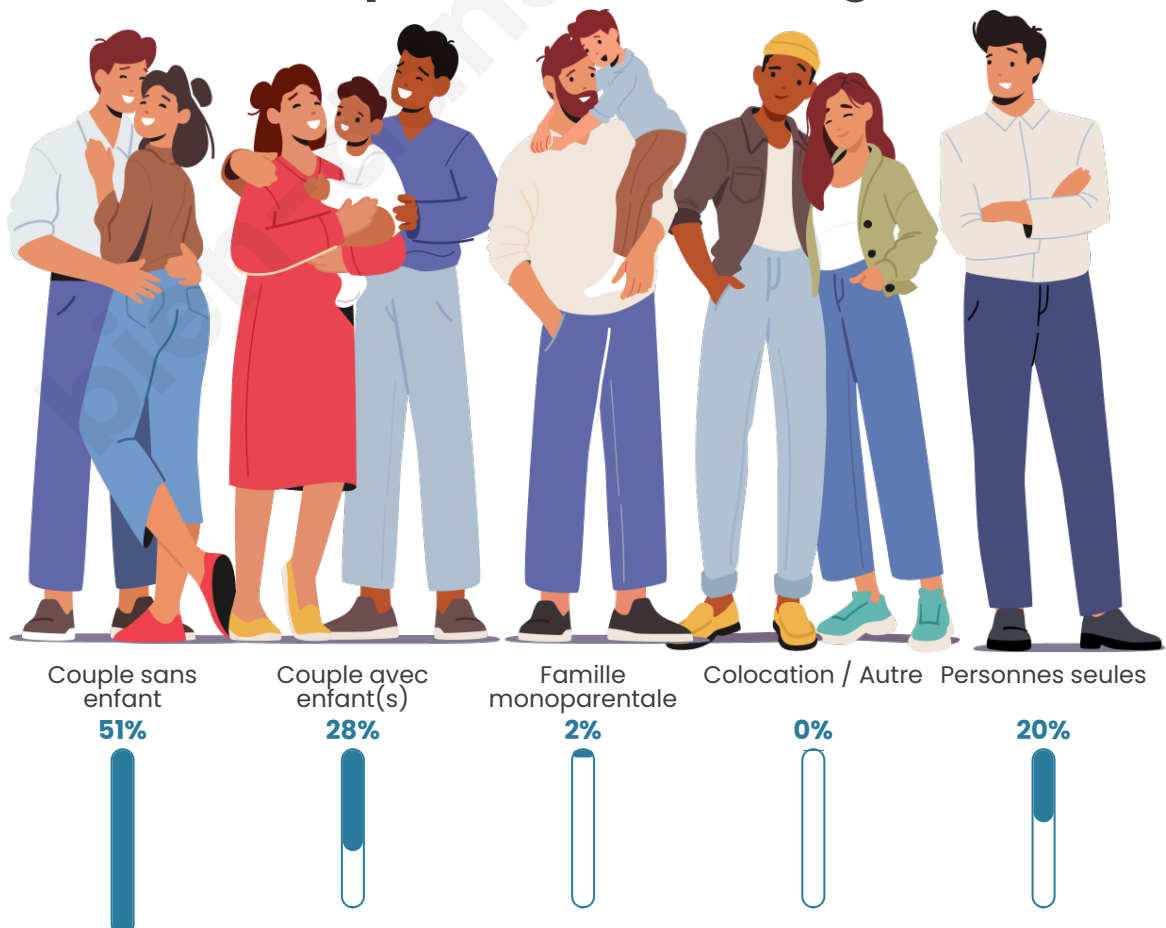
Activité professionnelle



Niveau de diplôme



Composition des ménages



Profils électoraux

Premier tour

	Emmanuel MACRON	28.40 %
	Jean-Luc MÉLENCHON	20.80 %
	Marine LE PEN	16.80 %
	Jean LASSALLE	8.00 %
	Valérie PÉCRESSE	6.40 %
	Éric ZEMMOUR	5.20 %
	Anne HIDALGO	4.80 %
	Yannick JADOT	3.20 %
	Fabien ROUSSEL	2.40 %
	Nicolas DUPONT- AIGNAN	2.00 %
	Philippe POUTOU	1.20 %
	Nathalie ARTHAUD	0.80 %



317 inscrits

Participation : 82.65%

Votes blancs : 3.05%

Votes nuls : 1.53%

Second tour

	Emmanuel MACRON	63 %
	Marine LE PEN	37 %

317 inscrits

Participation : 81.07%

Votes blancs : 7.78%

Votes nuls : 3.89%

Sécurité



Agressions physiques / sexuelles

0



Cambriolages

0



Vols / dégradations

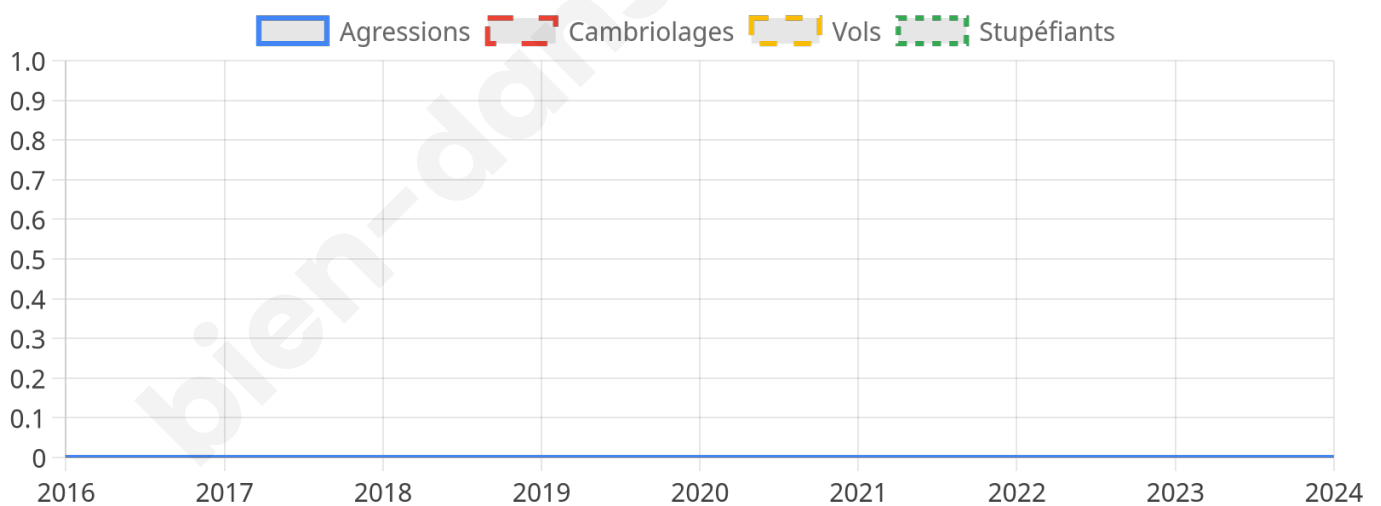
0



Stupéfiants

0

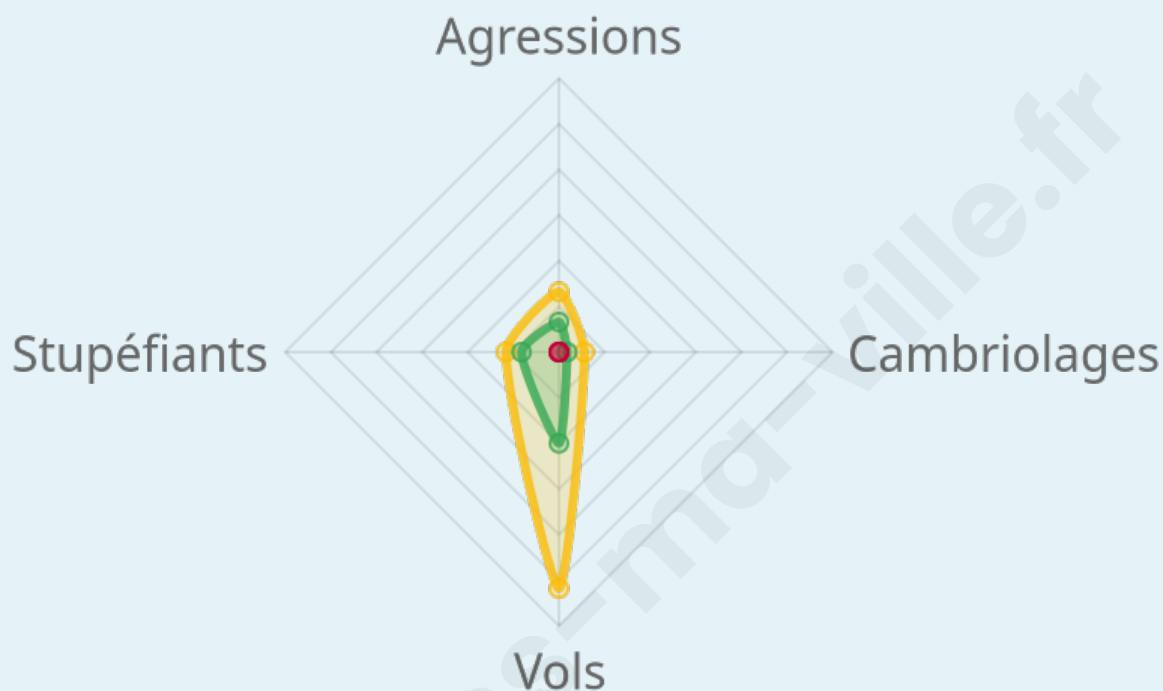
Evolution du nombre d'infractions



Pour comparer

(en proportion du nombre d'habitants)

■ Ville ■ Département ■ Région



Sources : Bases statistiques communale, départementale et régionale de la délinquance enregistrée par la police et la gendarmerie nationales selon les dernières parutions officielles de 2025 portant sur l'année 2024 ([data.gouv](https://data.gouv.fr)).

Agressions physiques / sexuelles : Violences sexuelles, coups et blessures volontaires intrafamiliaux, coups et blessures volontaires, autres coups, blessures volontaires et vols violents sans arme.

Cambriolages : Cambriolages de logements.

Vols : Vols avec armes, vols d'accessoires sur véhicules, vols dans les véhicules, vols de véhicules, vols sans violence contre des personnes, destructions, dégradations volontaires et escroqueries.

Stupéfiants : Trafic de stupéfiants dont (AFD) et usage de stupéfiants.

Services à la population



Commerce

Hypermarché	X <u>Capdenac</u> 9km
Supermarché	X <u>Capdenac-Gare</u> 6km
Superette	X <u>Capdenac-Gare</u> 7km
Boulangerie	X <u>Causse-et-Diège</u> 5km
Boucherie	X <u>Capdenac-Gare</u> 6km
Restaurant	X <u>Asprières</u> 6km
Garage	X <u>Peyrusse-le-Roc</u> 3km
Station-service	X <u>Capdenac-Gare</u> 6km
Banque	X <u>Villeneuve</u> 4km
La poste	X <u>Capdenac-Gare</u> 6km
Coiffeur	X <u>Causse-et-Diège</u> 4km
Tabac	X <u>Capdenac-Gare</u> 7km
Bars / discothèque	X <u>Causse-et-Diège</u> 5km
Bibliothèque	X <u>Salles-Courbatiès</u> 5km
Cinéma	X <u>Decazeville</u> 15km
Vétérinaire	X <u>Capdenac-Gare</u> 5km



Santé

Pharmacie	X <u>Capdenac-Gare</u> 7km
Hôpital	X <u>Figeac</u> 11km
Laboratoire d'analyses médicales	X <u>Capdenac-Gare</u> 7km
Etablissement pour handicapé	X <u>Capdenac-Gare</u> 5km
EHPA	X <u>Capdenac-Gare</u> 6km
Médecin	X <u>Capdenac-Gare</u> 7km
Dentiste	X <u>Capdenac-Gare</u> 7km
Chirurgien	X <u>Figeac</u> 11km
Dermatologue	X <u>Villefranche-de-Rouergue</u> 18km
Anesthésiste	X <u>Villefranche-de-Rouergue</u> 20km
Gastro-entérologue	X <u>Saint-Félix</u> 9km
Gynécologue	X <u>Decazeville</u> 14km
Cancérologue	X <u>Aurillac</u> 51km
Neurologue	X <u>Rodez</u> 43km
Ophtalmologue	X <u>Villefranche-de-Rouergue</u> 19km
ORL	X <u>Figeac</u> 10km
Cardiologue	X <u>Figeac</u> 11km
Pédiatre	X <u>Figeac</u> 10km
Pneumologue	X <u>Rodez</u> 41km
Psychologue	X <u>Saint-Vincent-du-Pendit</u> 38km
Radiologue	X <u>Conques-en-Rouergue</u> 29km
Rhumatologue	X <u>Rodez</u> 43km
Sage-femme	X <u>Figeac</u> 11km



Éducation

Crèche	X <u>Bouillac</u> 9km
Ecole maternelle Public	X <u>Capdenac-Gare</u> 5km
Ecole maternelle Privé	X <u>Molières</u> 33km
Ecole primaire Public	X <u>Causse-et-Diège</u> 3km
Ecole primaire Privé	X <u>Capdenac-Gare</u> 6km
Collège Public	X <u>Capdenac-Gare</u> 6km

Collège Privé	X <u>Capdenac-Gare</u> 6km
Lycée Public	X <u>Figeac</u> 8km
Lycée Privé	X <u>Figeac</u> 11km

Sources : Base Sirene des entreprises et de leurs établissements selon les dernières parutions officielles de 2025 portant sur l'année 2024 ([data.gouv](https://data.gouv.fr)). Liste, localisation et tarifs des professionnels de santé selon les dernières parutions officielles de 2025 portant sur l'année 2024 ([opendatasoft](https://opendatasoft.com)) et FINISS Extraction du Fichier des établissements selon les dernières parutions officielles de 2025 portant sur l'année 2024 ([data.gouv](https://data.gouv.fr)). Adresse et géolocalisation des établissements d'enseignement du premier et second degrés selon les dernières parutions officielles de 2025 portant sur l'année 2024 ([data.education.gouv](https://data.education.gouv.fr))

bien-dans-ma-ville.fr

Villes autour de Naussac

Ville	Habitants	Superficie	Pop densité	Pop active	Taux chômage	Revenu moyen	Prix immobilier
Causse-et-Diège	760	29 km ²	26 h/km ²	45.1%	3.4%	21 770 €/an	1 325 €/m ²
Sonnac	519	12 km ²	43 h/km ²	45.9%	3.7%	23 100 €/an	1 333 €/m ²
Peyrusse-le-Roc	197	13 km ²	15 h/km ²	46.7%	2.5%	20 510 €/an	1 553 €/m ²
Salles-Courbatiès (1 avis)	480	13 km ²	37 h/km ²	39%	4.2%	20 480 €/an	1 544 €/m ²
Capdenac-Gare (4 avis)	4 440	20 km ²	222 h/km ²	42.9%	5.1%	20 860 €/an	1 103 €/m ²
Asprières (3 avis)	753	17 km ²	44 h/km ²	42.1%	4.4%	21 410 €/an	1 404 €/m ²
Drulhe	448	18 km ²	25 h/km ²	44.4%	3.1%	21 790 €/an	1 034 €/m ²
Foissac	454	9 km ²	50 h/km ²	48.5%	4%	21 060 €/an	1 188 €/m ²
Capdenac (3 avis)	1 049	10 km ²	105 h/km ²	46.8%	3.8%	23 010 €/an	1 381 €/m ²
Les Albres	346	15 km ²	23 h/km ²	41.9%	1.4%	20 800 €/an	696 €/m ²
Galgan (2 avis)	363	20 km ²	18 h/km ²	46.3%	5.2%	21 390 €/an	1 181 €/m ²
Balaguier-d'Olt	179	10 km ²	18 h/km ²	46.9%	4.5%	23 610 €/an	946 €/m ²
Montsalès	319	12 km ²	27 h/km ²	48.6%	3.4%	23 460 €/an	1 822 €/m ²
Frontenac	67	2 km ²	34 h/km ²	46.3%	3%	NC	1 931 €/m ²
Bouillac	375	8 km ²	47 h/km ²	41.9%	3.7%	19 900 €/an	1 304 €/m ²

bien-dans-ma-ville.fr



Vous aimez votre ville ? Notez-la !

Et faites-nous part de vos remarques constructives



Avec

BIEN dans
ma **VILLE** 