



Version web

# Ville de Naujac-sur-Mer

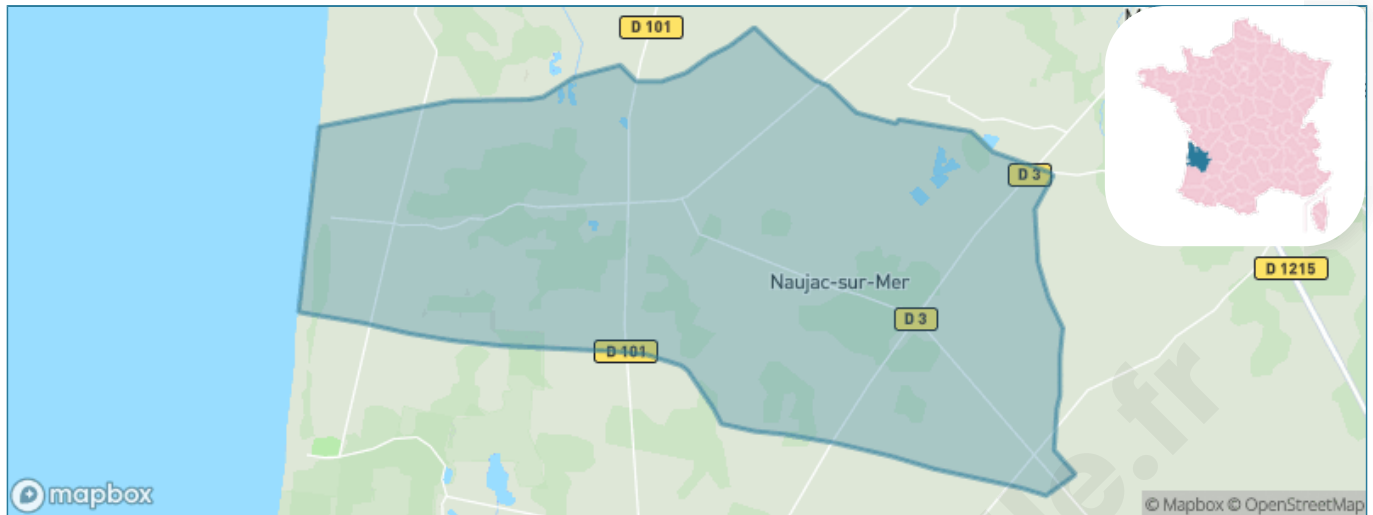
Présenté par

**BIEN** dans  
ma **VILLE** 

# Sommaire

Situation géographique .....	3
Statistiques sur la population .....	4
Evolution du nombre d'habitants .....	4
Tranche d'âge .....	5
0-14 ans .....	5
15-29 ans .....	5
30-44 ans .....	5
45-59 ans .....	5
60-74 ans .....	5
75-89 ans .....	5
90 ans et + .....	5
Activité professionnelle .....	5
Agriculteurs .....	5
Artisans, Commerçants .....	5
Cadres et sup. ....	5
Professions intermédiaires .....	5
Employé .....	5
Ouvrier .....	5
Retraité .....	5
Autres .....	5
Niveau de diplôme .....	6
Sans diplôme ou CEP .....	6
Brevet, BEPC, DNB .....	6
CAP-BEP ou équivalent .....	6
BAC ou équivalent .....	6
BAC+2 .....	6
BAC+3 ou +4 .....	6
BAC+5 ou plus .....	6
Composition des ménages .....	6
Couple sans enfant .....	6
Couple avec enfant(s) .....	6
Famille monoparentale .....	6
Colocation / Autre .....	6
Personnes seules .....	6
Profil électoraux .....	7
Premier tour .....	7
Sécurité .....	8
Evolution du nombre d'infractions .....	8
Pour comparer .....	9
Services à la population .....	10
Commerce .....	10
Éducation .....	10
Villes autour de Naujac-sur-Mer .....	12
Avis sur la ville de Naujac-sur-Mer .....	13
Moyenne par critère .....	13
Villes autour de Naujac-sur-Mer .....	13
Répartition des avis par note .....	13
Répartition des avis par note .....	13

# Situation géographique



## i Informations clés

- **Région** : Nouvelle-Aquitaine
- **Département** : Gironde
- **Code postal** : 33990
- **Superficie** : 98 km<sup>2</sup>



# Statistiques sur la population



Nombre d'habitants

**1 107**



Age moyen

**46 ans**



Pop active

**44.4%**



Taux chômage

**11.5%**



Pop densité

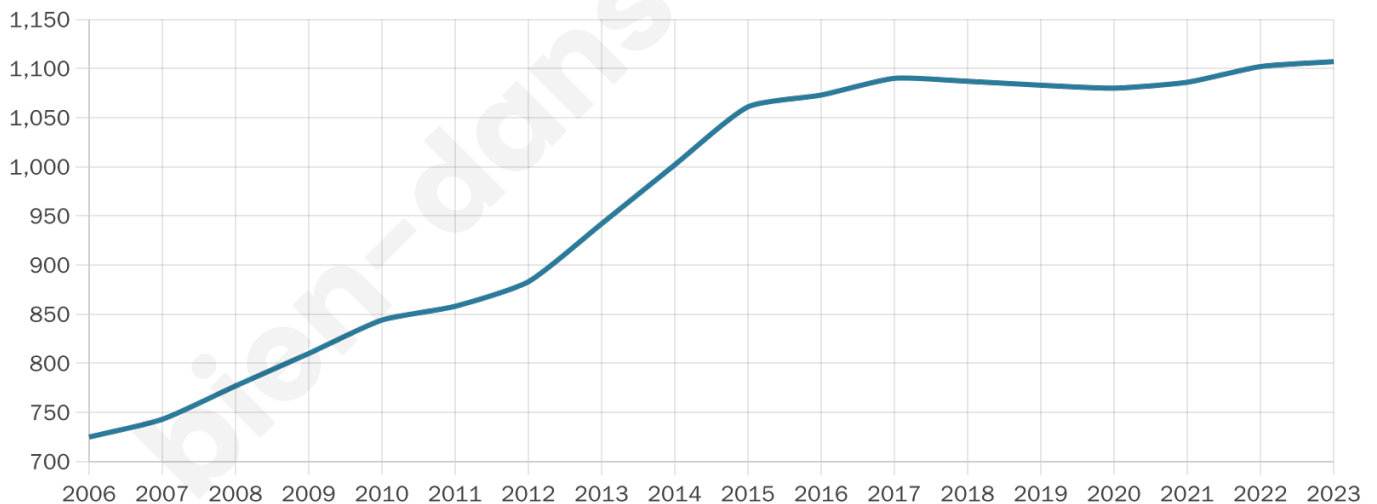
**11 h/km<sup>2</sup>**



Revenu moyen

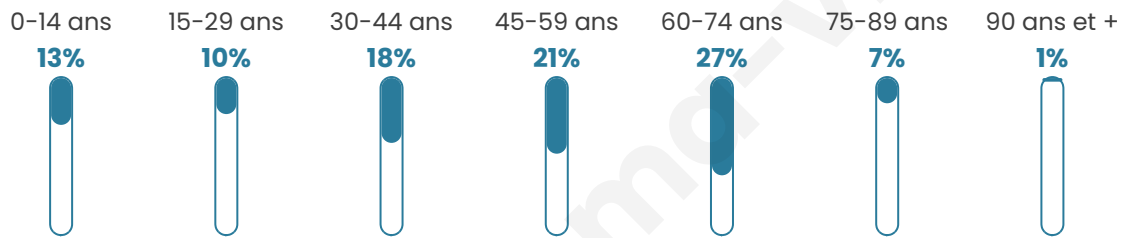
**22 120 €/an**

## Evolution du nombre d'habitants

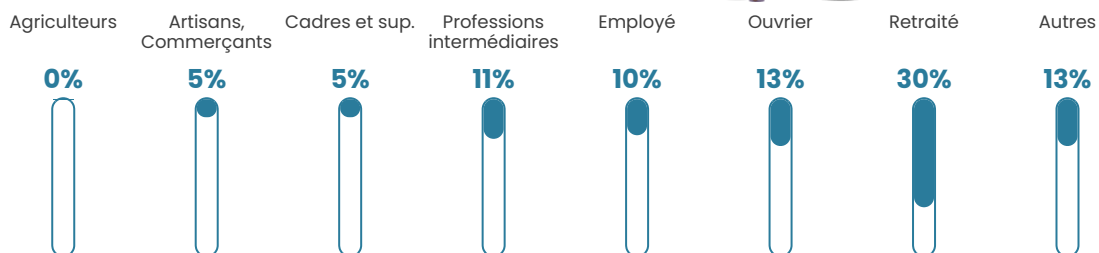


Sources : Institut national de la statistique et des études économiques (insee) selon Les dernières parutions officielles de 2024 portant sur les années 2020, 2021 et 2022.

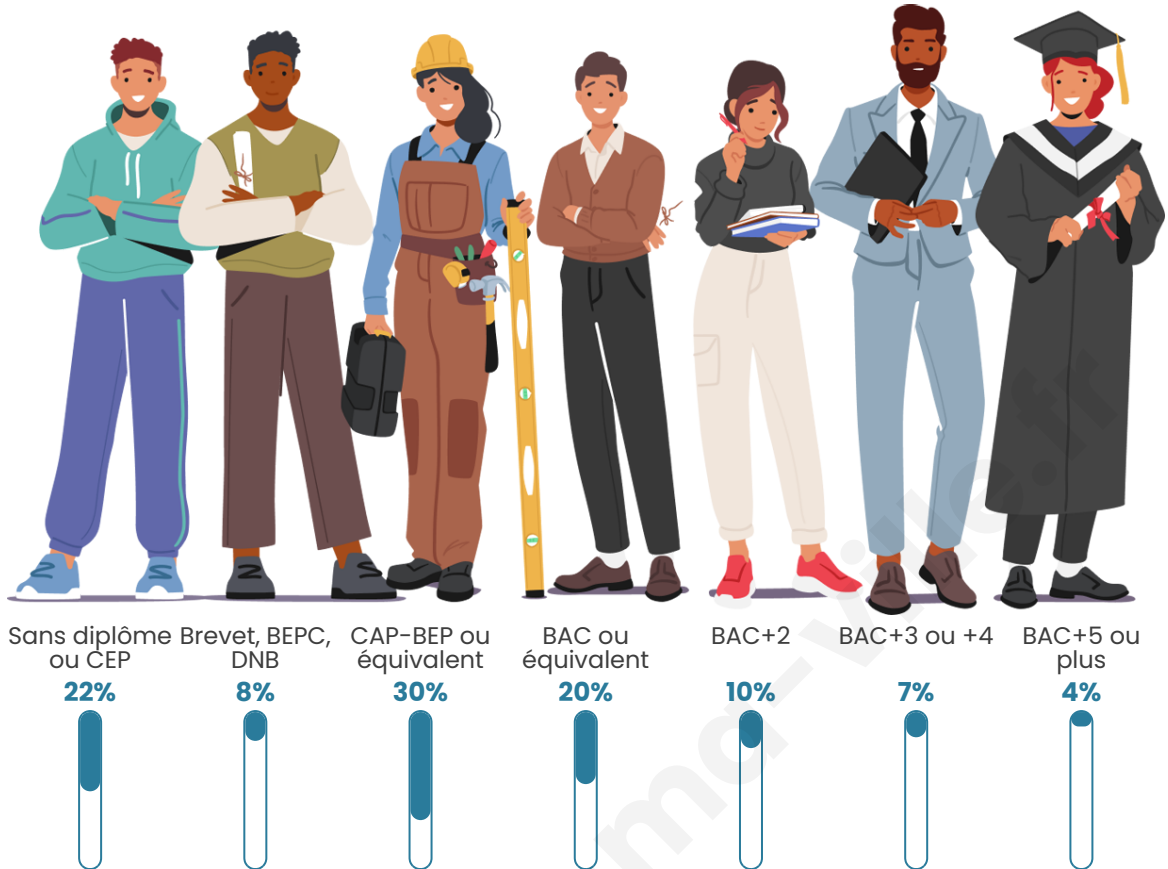
## Tranche d'âge



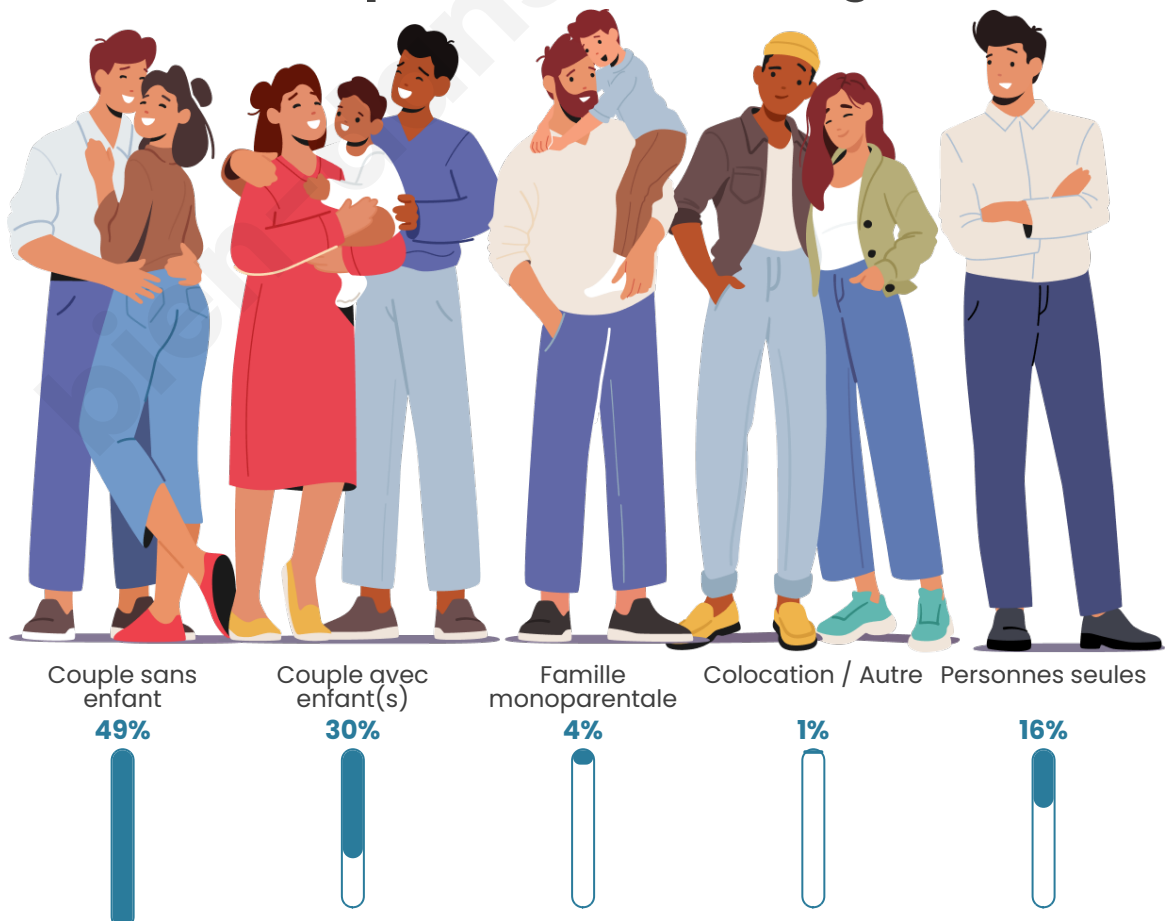
## Activité professionnelle



## Niveau de diplôme



## Composition des ménages



# Profils électoraux

## Premier tour

	Marine LE PEN	37.12 %
	Jean-Luc MÉLENCHON	17.44 %
	Emmanuel MACRON	16.91 %
	Jean LASSALLE	8.06 %
	Éric ZEMMOUR	7.66 %
	Valérie PÉCRESSE	3.43 %
	Fabien ROUSSEL	2.38 %
	Nicolas DUPONT-AIGNAN	2.38 %
	Philippe POUTOU	1.85 %
	Yannick JADOT	1.59 %
	Anne HIDALGO	0.66 %
	Nathalie ARTHAUD	0.53 %



### 934 inscrits

Participation : 82.12%

Votes blancs : 0.91%

Votes nuls : 0.39%

## Second tour

	Emmanuel MACRON	35,96 %
	Marine LE PEN	64,04 %

### 934 inscrits

Participation : 80.3%

Votes blancs : 7.33%

Votes nuls : 2.93%

# Sécurité



Agressions physiques / sexuelles

0



Cambriolages

0



Vols / dégradations

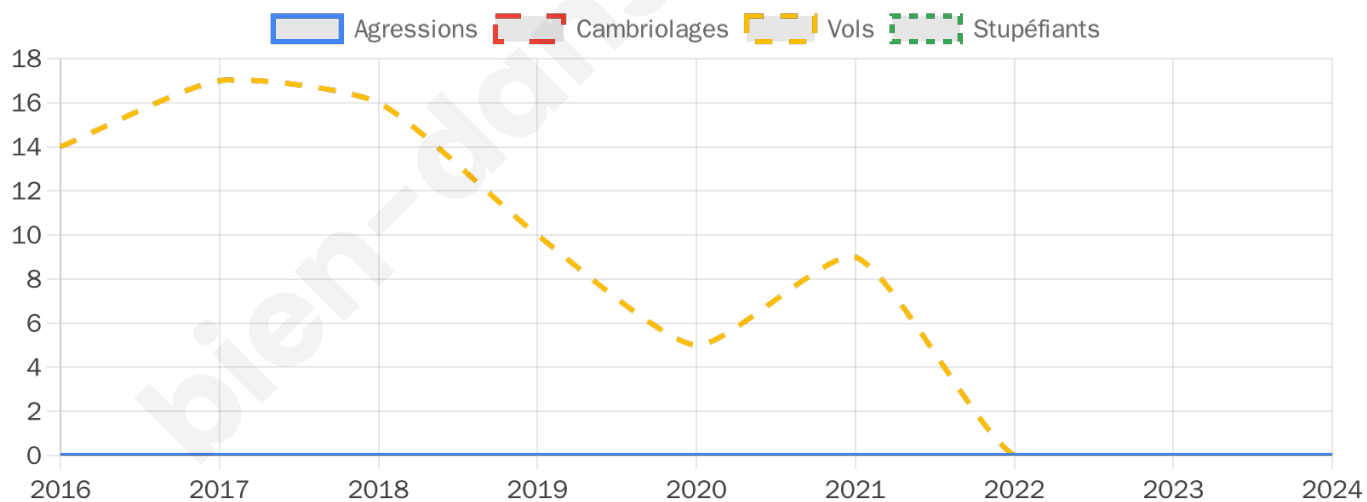
0



Stupéfiants

0

## Evolution du nombre d'infractions



## Pour comparer

(en proportion du nombre d'habitants)

■ Ville ■ Département ■ Région



Sources : Bases statistiques communale, départementale et régionale de la délinquance enregistrée par la police et la gendarmerie nationales selon les dernières parutions officielles de 2025 portant sur l'année 2024 ([data.gouv](https://data.gouv.fr)).

Agressions physiques / sexuelles : Violences sexuelles, coups et blessures volontaires intrafamiliaux, coups et blessures volontaires, autres coups, blessures volontaires et vols violents sans arme.

Cambriolages : Cambriolages de logements.

Vols : Vols avec armes, vols d'accessoires sur véhicules, vols dans les véhicules, vols de véhicules, vols sans violence contre des personnes, destructions, dégradations volontaires et escroqueries.

Stupéfiants : Trafic de stupéfiants dont (AFD) et usage de stupéfiants.

# Services à la population



## Commerce

Hypermarché	X <a href="#">Lesparre-Médoc</a> 10km
Supermarché	X <a href="#">Hourtin</a> 7km
Superette	<b>1</b>
Boulangerie	X <a href="#">Gaillan-en-Médoc</a> 7km
Boucherie	X <a href="#">Gaillan-en-Médoc</a> 9km
Restaurant	<b>5</b>
Garage	X <a href="#">Hourtin</a> 7km
Station-service	X <a href="#">Hourtin</a> 6km
Banque	X <a href="#">Hourtin</a> 7km
La poste	X <a href="#">Hourtin</a> 7km
Coiffeur	<b>2</b>
Tabac	X <a href="#">Hourtin</a> 7km
Bars / discothèque	<b>2</b>
Bibliothèque	X <a href="#">Hourtin</a> 7km
Cinéma	X <a href="#">Lesparre-Médoc</a> 10km
Vétérinaire	<b>3</b>



## Santé

Pharmacie	X <a href="#">Hourtin</a> 7km
Hôpital	X <a href="#">Blaye</a> 32km
Laboratoire d'analyses médicales	X <a href="#">Hourtin</a> 7km
Etablissement pour handicapé	X <a href="#">Lesparre-Médoc</a> 10km
EHPA	X <a href="#">Gaillan-en-Médoc</a> 9km
Médecin	<b>1</b>
Dentiste	X <a href="#">Hourtin</a> 8km
Chirurgien	X <a href="#">Lesparre-Médoc</a> 10km
Dermatologue	X <a href="#">Braud-et-Saint-Louis</a> 32km
Anesthésiste	X <a href="#">Saint-Georges-de-Didonne</a> 39km
Gastro-entérologue	X <a href="#">Lesparre-Médoc</a> 10km
Gynécologue	X <a href="#">Vendays-Montalivet</a> 12km
Cancérologue	X <a href="#">Bordeaux</a> 56km
Neurologue	X <a href="#">Saint-Georges-de-Didonne</a> 41km
Ophtalmologue	X <a href="#">Hourtin</a> 7km
ORL	X <a href="#">Blaye</a> 32km
Cardiologue	X <a href="#">Hourtin</a> 7km
Pédiatre	X <a href="#">Saint-Georges-de-Didonne</a> 39km
Pneumologue	X <a href="#">Lesparre-Médoc</a> 10km
Psychologue	X <a href="#">Castelnau-de-Médoc</a> 31km
Radiologue	X <a href="#">Lesparre-Médoc</a> 10km
Rhumatologue	X <a href="#">Lesparre-Médoc</a> 10km
Sage-femme	X <a href="#">Hourtin</a> 7km



## Éducation

Crèche	X <a href="#">Hourtin</a> 7km
Ecole maternelle Public	X <a href="#">Lesparre-Médoc</a> 10km
Ecole maternelle Privé	X <a href="#">Bordeaux</a> 57km
Ecole primaire Public	<b>1</b>
Ecole primaire Privé	X <a href="#">Lesparre-Médoc</a> 10km
Collège Public	X <a href="#">Hourtin</a> 7km
Collège Privé	X <a href="#">Lesparre-Médoc</a> 10km
Lycée Public	X <a href="#">Pauillac</a> 23km
Lycée Privé	X <a href="#">Pauillac</a> 23km

Sources : Base Sirene des entreprises et de leurs établissements selon les dernières parutions officielles de 2025 portant sur l'année 2024 ([data.gouv](#)). Liste, localisation et tarifs des professionnels de santé selon les dernières parutions officielles de 2025 portant sur l'année 2024 ([opendatasoft](#)) et FINESS Extraction du Fichier des établissements selon les dernières parutions officielles de 2025 portant sur

l'année 2024 ([data.gouv](https://data.gouv.fr)). Adresse et géolocalisation des établissements d'enseignement du premier et second degrés selon les dernières parutions officielles de 2025 portant sur l'année 2024 ([data.education.gouv](https://data.education.gouv.fr))

bien-dans-ma-ville.fr

## Villes autour de Naujac-sur-Mer

Ville	Habitants	Superficie	Pop densité	Pop active	Taux chômage	Revenu moyen	Prix immobilier
Hourtin (2 avis)	4 045	190 km <sup>2</sup>	21 h/km <sup>2</sup>	37.3%	5.6%	23 480 €/an	2 633 €/m <sup>2</sup>
Lesparre-Médoc (10 avis)	5 872	37 km <sup>2</sup>	159 h/km <sup>2</sup>	38.7%	6.7%	19 470 €/an	1 516 €/m <sup>2</sup>
Gaillan-en-Médoc (18 avis)	2 385	42 km <sup>2</sup>	57 h/km <sup>2</sup>	40.1%	6%	21 910 €/an	1 675 €/m <sup>2</sup>
Vendays-Montalivet (3 avis)	2 838	101 km <sup>2</sup>	28 h/km <sup>2</sup>	35.3%	5.3%	21 840 €/an	2 403 €/m <sup>2</sup>
Queyrac (3 avis)	1 352	30 km <sup>2</sup>	45 h/km <sup>2</sup>	43.3%	6.1%	21 380 €/an	1 633 €/m <sup>2</sup>
Saint-Germain-d'Esteuil	1 365	44 km <sup>2</sup>	31 h/km <sup>2</sup>	44%	5.3%	21 580 €/an	1 664 €/m <sup>2</sup>
Civrac-en-Médoc	634	18 km <sup>2</sup>	35 h/km <sup>2</sup>	43.4%	4.3%	20 980 €/an	1 956 €/m <sup>2</sup>
Blaignan-Prignac	450	14 km <sup>2</sup>	32 h/km <sup>2</sup>	49.3%	6.7%	22 490 €/an	1 790 €/m <sup>2</sup>
Bégadan	893	22 km <sup>2</sup>	41 h/km <sup>2</sup>	48.9%	6.2%	20 840 €/an	1 592 €/m <sup>2</sup>
Vertheuil	1 339	21 km <sup>2</sup>	64 h/km <sup>2</sup>	44.4%	4.6%	22 650 €/an	1 478 €/m <sup>2</sup>
Cissac-Médoc (1 avis)	2 332	23 km <sup>2</sup>	101 h/km <sup>2</sup>	45.9%	5.6%	22 790 €/an	1 799 €/m <sup>2</sup>
Saint-Sauveur (1 avis)	1 245	21 km <sup>2</sup>	59 h/km <sup>2</sup>	46.1%	4.4%	23 960 €/an	1 769 €/m <sup>2</sup>
Ordonnac	476	10 km <sup>2</sup>	48 h/km <sup>2</sup>	44.5%	6.9%	19 950 €/an	1 155 €/m <sup>2</sup>
Vensac (2 avis)	1 198	34 km <sup>2</sup>	35 h/km <sup>2</sup>	38.2%	4.8%	22 280 €/an	1 786 €/m <sup>2</sup>
Couquèques	270	6 km <sup>2</sup>	45 h/km <sup>2</sup>	46.3%	6.7%	21 170 €/an	1 821 €/m <sup>2</sup>

# Avis sur la ville de Naujac-sur-Mer



## Moyenne par critère



## Villes autour de Naujac-sur-Mer

Ville	Note globale	Sécurité	Éducation	Sport Loisir	Environnement	Vie pratique
Hourtin (2 avis)	<b>4.7</b>	<b>5.0</b>	<b>4.5</b>	<b>5.0</b>	<b>5.0</b>	<b>4.0</b>
Lesparre-Médoc (10 avis)	3.2	3.6	3.1	2.9	3.2	3.0
Gaillan-en-Médoc (18 avis)	2.0	1.9	2.2	2.3	1.7	2.1
Vendays-Montalivet (3 avis)	2.9	3.0	2.0	3.3	3.3	2.7
Queyrac (3 avis)	2.8	3.0	2.7	2.0	3.7	2.7
Saint-Germain-d'Esteuil	-	-	-	-	-	-
Civrac-en-Médoc	-	-	-	-	-	-
Blaignan-Prignac	-	-	-	-	-	-
Bégadan	-	-	-	-	-	-
Vertheuil	-	-	-	-	-	-
Cissac-Médoc (1 avis)	3.2	<b>4.0</b>	3.0	3.0	3.0	3.0
Saint-Sauveur (1 avis)	3.6	<b>4.0</b>	<b>5.0</b>	3.0	<b>4.0</b>	2.0
Ordonnac	-	-	-	-	-	-
Vensac (2 avis)	<b>4.2</b>	<b>4.5</b>	<b>4.0</b>	3.5	<b>5.0</b>	<b>4.0</b>
Couquèques	-	-	-	-	-	-



# Vous aimez votre ville ? Notez-la !

Et faites-nous part de vos remarques constructives



Avec

**BIEN** dans  
ma **VILLE** 