



Version web

# Ville de Mouzon

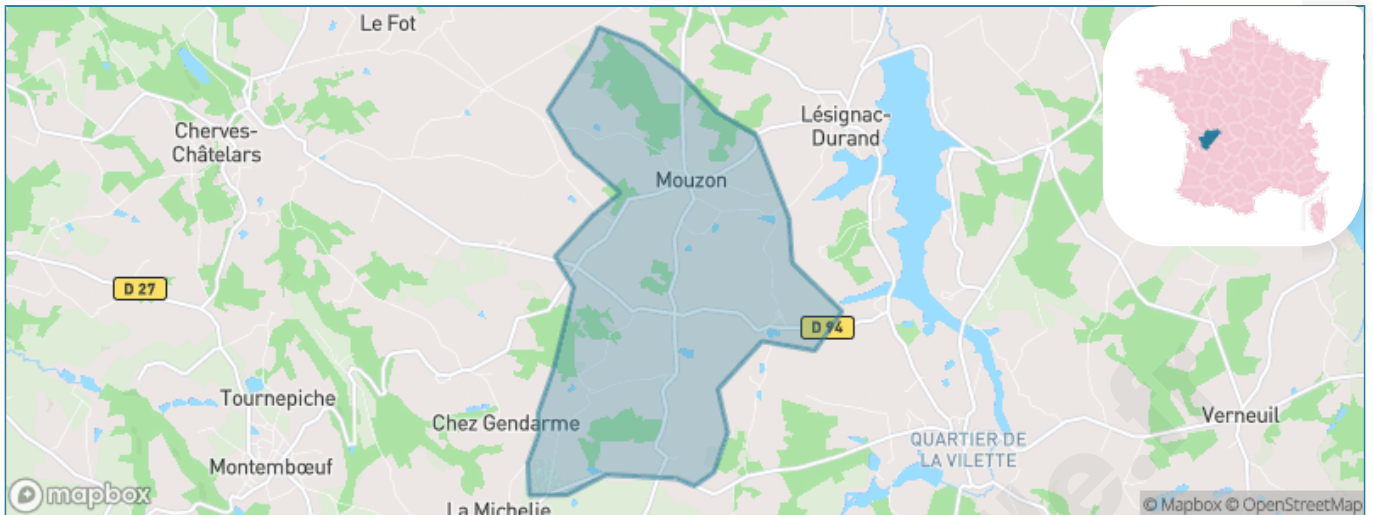
Présenté par

**BIEN** dans  
ma **VILLE** 

# Sommaire

Situation géographique .....	3
Statistiques sur la population .....	4
Evolution du nombre d'habitants .....	4
Tranche d'âge .....	5
0-14 ans .....	5
15-29 ans .....	5
30-44 ans .....	5
45-59 ans .....	5
60-74 ans .....	5
75-89 ans .....	5
90 ans et + .....	5
Activité professionnelle .....	5
Agriculteurs .....	5
Artisans, Commerçants .....	5
Cadres et sup. ....	5
Professions intermédiaires .....	5
Employé .....	5
Ouvrier .....	5
Retraité .....	5
Autres .....	5
Niveau de diplôme .....	6
Sans diplôme ou CEP .....	6
Brevet, BEPC, DNB .....	6
CAP-BEP ou équivalent .....	6
BAC ou équivalent .....	6
BAC+2 .....	6
BAC+3 ou +4 .....	6
BAC+5 ou plus .....	6
Composition des ménages .....	6
Couple sans enfant .....	6
Couple avec enfant(s) .....	6
Famille monoparentale .....	6
Colocation / Autre .....	6
Personnes seules .....	6
Profils électoraux .....	7
Premier tour .....	7
Sécurité .....	8
Evolution du nombre d'infractions .....	8
Pour comparer .....	9
Services à la population .....	10
Commerce .....	10
Éducation .....	10
Villes autour de Mouzon .....	11

# Situation géographique



## i Informations clés

- **Région** : Nouvelle-Aquitaine
- **Département** : Charente
- **Code postal** : 16310
- **Superficie** : 10 km<sup>2</sup>



# Statistiques sur la population



Nombre d'habitants

**142**



Age moyen

**52 ans**



Pop active

**39.4%**



Taux chômage

**10.1%**



Pop densité

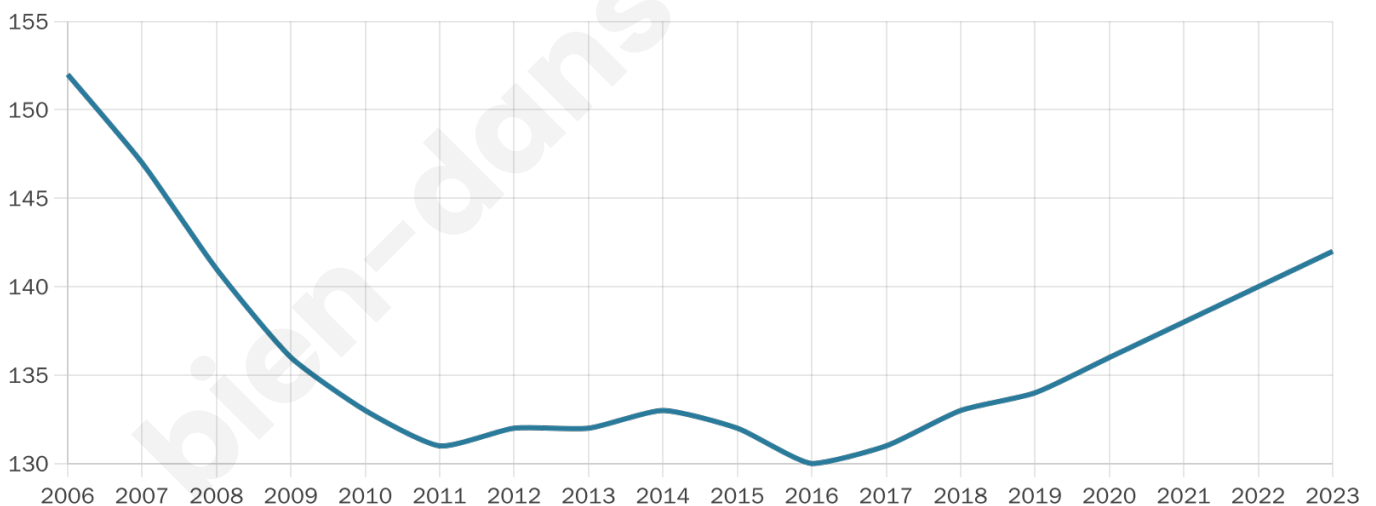
**14 h/km<sup>2</sup>**



Revenu moyen

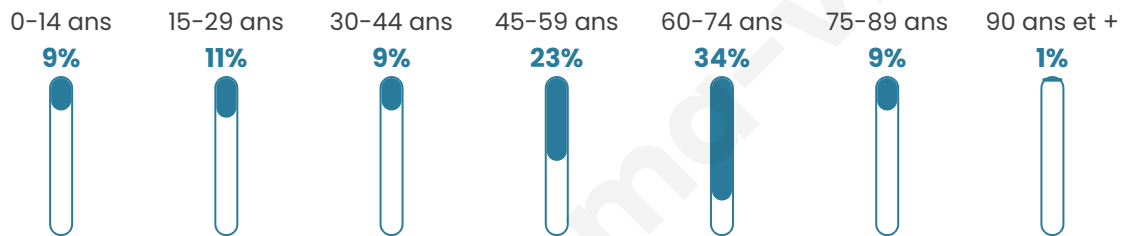
**20 510 €/an**

## Evolution du nombre d'habitants

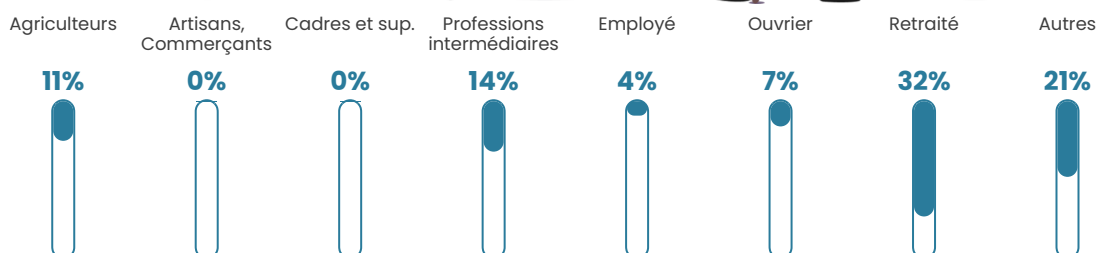


Sources : Institut national de la statistique et des études économiques (insee) selon Les dernières parutions officielles de 2024 portant sur les années 2020, 2021 et 2022.

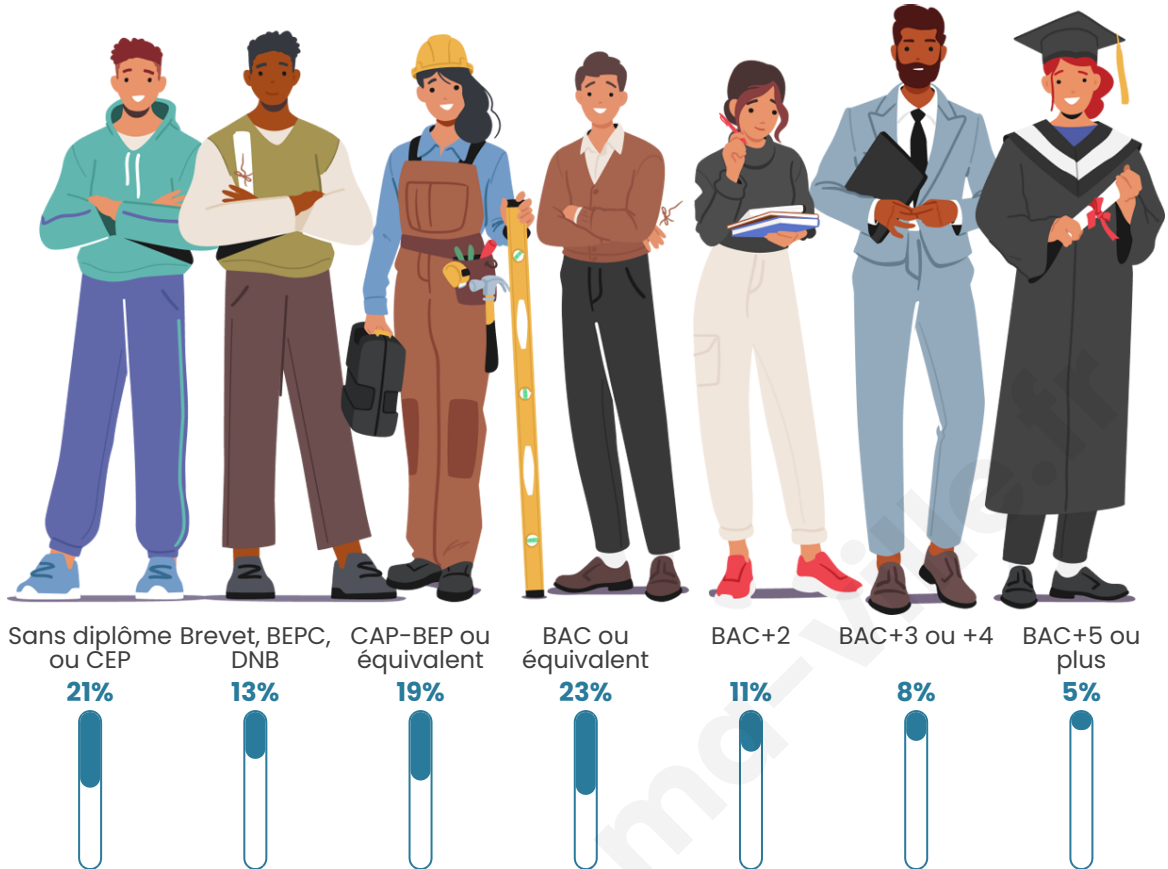
## Tranche d'âge



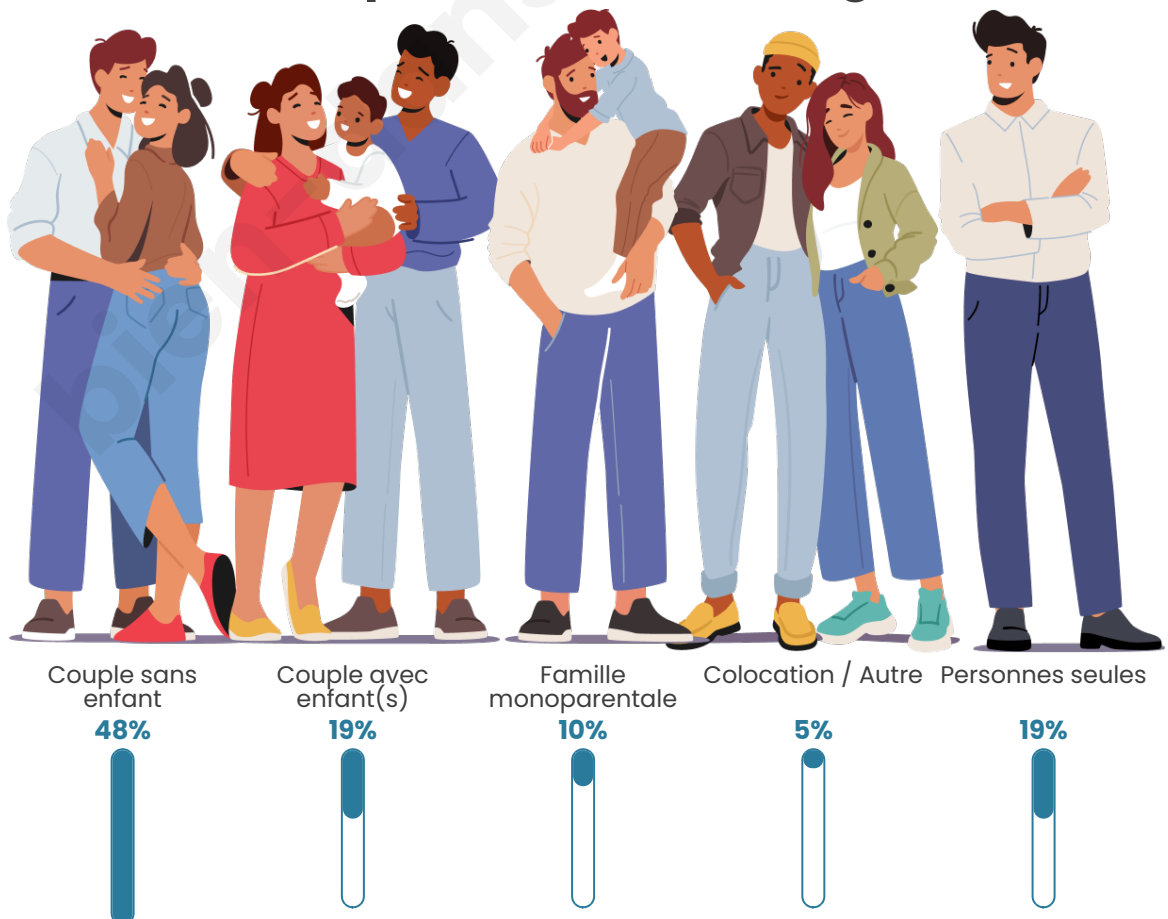
## Activité professionnelle



## Niveau de diplôme





## Composition des ménages



# Profils électoraux



## Premier tour

	Jean-Luc MÉLENCHON	28.17 %
	Emmanuel MACRON	25.35 %
	Marine LE PEN	23.94 %
	Jean LASSALLE	7.04 %
	Valérie PÉCRESSÉ	5.63 %
	Éric ZEMMOUR	2.82 %
	Nicolas DUPONT- AIGNAN	2.82 %
	Nathalie ARTHAUD	1.41 %
	Fabien ROUSSEL	1.41 %
	Yannick JADOT	1.41 %
	Anne HIDALGO	0.00 %
	Philippe POUTOU	0.00 %

### 108 inscrits

Participation : 65.74%  
Votes blancs : 0.00%  
Votes nuls : 0.00%

## Second tour

	Emmanuel MACRON	60,94 %
	Marine LE PEN	39,06 %

### 108 inscrits

Participation : 64.81%  
Votes blancs : 7.14%  
Votes nuls : 1.43%

# Sécurité



Agressions physiques / sexuelles

0



Cambriolages

0



Vols / dégradations

0



Stupéfiants

0

## Evolution du nombre d'infractions



## Pour comparer

(en proportion du nombre d'habitants)



Sources : Bases statistiques communale, départementale et régionale de la délinquance enregistrée par la police et la gendarmerie nationales selon les dernières parutions officielles de 2025 portant sur l'année 2024 ([data.gouv.fr](https://data.gouv.fr)).

Agressions physiques / sexuelles : Violences sexuelles, coups et blessures volontaires intrafamiliaux, coups et blessures volontaires, autres coups, blessures volontaires et vols violents sans arme.

Cambriolages : Cambriolages de logements.

Vols : Vols avec armes, vols d'accessoires sur véhicules, vols dans les véhicules, vols de véhicules, vols sans violence contre des personnes, destructions, dégradations volontaires et escroqueries.

Stupéfiants : Trafic de stupéfiants dont (AFD) et usage de stupéfiants.

# Services à la population



## Commerce

Hypermarché	X <a href="#">Saint-Junien</a> 26km
Supermarché	X <a href="#">Terres-de-Haute-Charente</a> 10km
Superette	X <a href="#">Massignac</a> 3km
Boulangerie	X <a href="#">Massignac</a> 3km
Boucherie	X <a href="#">Montemboeuf</a> 5km
Restaurant	X <a href="#">Lésignac-Durand</a> 2km
Garage	X <a href="#">Montemboeuf</a> 6km
Station-service	X <a href="#">Chabanais</a> 11km
Banque	X <a href="#">Montemboeuf</a> 6km
La poste	X <a href="#">Terres-de-Haute-Charente</a> 10km
Coiffeur	X <a href="#">Massignac</a> 4km
Tabac	X <a href="#">Terres-de-Haute-Charente</a> 10km
Bars / discothèque	X <a href="#">Lésignac-Durand</a> 2km
Bibliothèque	X <a href="#">Montemboeuf</a> 6km
Cinéma	X <a href="#">Saint-Junien</a> 24km
Vétérinaire	X <a href="#">Montemboeuf</a> 7km



## Santé

Pharmacie	X <a href="#">Massignac</a> 4km
Hôpital	X <a href="#">Confolens</a> 23km
Laboratoire d'analyses médicales	X <a href="#">La Rochefoucauld-en-Angoumois</a> 19km
Etablissement pour handicapé	X <a href="#">Chasseneuil-sur-Bonnieure</a> 13km
EHPA	X <a href="#">Montemboeuf</a> 5km
Médecin	X <a href="#">Terres-de-Haute-Charente</a> 10km
Dentiste	X <a href="#">Chabanais</a> 11km
Chirurgien	X <a href="#">Saint-Pardoux-la-Rivière</a> 35km
Dermatologue	X <a href="#">La Rochefoucauld-en-Angoumois</a> 19km
Anesthésiste	X <a href="#">Soyaux</a> 37km
Gastro-entérologue	X <a href="#">Soyaux</a> 37km
Gynécologue	X <a href="#">Saint-Junien</a> 24km
Cancérologue	X <a href="#">Limoges</a> 52km
Neurologue	X <a href="#">Saint-Michel</a> 43km
Ophthalmologue	X <a href="#">La Rochefoucauld-en-Angoumois</a> 19km
ORL	X <a href="#">Saint-Junien</a> 24km
Cardiologue	X <a href="#">Ruelle-sur-Touvre</a> 33km
Pédiatre	X <a href="#">Soyaux</a> 37km
Pneumologue	X <a href="#">Nontron</a> 31km
Psychologue	X <a href="#">Lussac</a> 14km
Radiologue	X <a href="#">La Rochefoucauld-en-Angoumois</a> 19km
Rhumatologue	X <a href="#">Montignac-Charente</a> 38km
Sage-femme	X <a href="#">Chasseneuil-sur-Bonnieure</a> 13km



## Éducation

Crèche	X <a href="#">Exideuil-sur-Vienne</a> 11km
Ecole maternelle Public	X <a href="#">Vitrac-Saint-Vincent</a> 9km
Ecole maternelle Privé	X <a href="#">Marsac</a> 43km
Ecole primaire Public	X <a href="#">Montemboeuf</a> 5km
Ecole primaire Privé	X <a href="#">Massignac</a> 4km
Collège Public	X <a href="#">Montemboeuf</a> 5km
Collège Privé	X <a href="#">Massignac</a> 4km
Lycée Public	X <a href="#">Chasseneuil-sur-Bonnieure</a> 13km
Lycée Privé	X <a href="#">Angoulême</a> 39km

Sources : Base Sirene des entreprises et de leurs établissements selon les dernières parutions officielles de 2025 portant sur l'année 2024 ([data.gouv](#)). Liste, localisation et tarifs des professionnels de santé selon les dernières parutions officielles de 2025 portant sur l'année 2024 ([opendatasoft](#)) et FINISS Extraction du Fichier des établissements selon les dernières parutions officielles de 2025 portant sur l'année 2024 ([data.gouv](#)). Adresse et géolocalisation des établissements d'enseignement du premier et second degrés selon les dernières parutions officielles de 2025 portant sur l'année 2024 ([data.education.gouv](#))

## Villes autour de Mouzon

Ville	Habitants	Superficie	Pop densité	Pop active	Taux chômage	Revenu moyen	Prix immobilier
Lésignac-Durand	167	19 km <sup>2</sup>	9 h/km <sup>2</sup>	41.3%	6%	18 680 €/an	858 €/m <sup>2</sup>
Massignac	358	23 km <sup>2</sup>	16 h/km <sup>2</sup>	44.7%	4.7%	19 590 €/an	679 €/m <sup>2</sup>
Cherves-Châtelars	414	30 km <sup>2</sup>	14 h/km <sup>2</sup>	40.8%	5.3%	20 720 €/an	979 €/m <sup>2</sup>
Montemboeuf	654	16 km <sup>2</sup>	41 h/km <sup>2</sup>	42.4%	3.2%	19 520 €/an	501 €/m <sup>2</sup>
Sauvagnac	66	7 km <sup>2</sup>	9 h/km <sup>2</sup>	47%	1.5%	NC	NC
Le Lindois (1 avis)	339	18 km <sup>2</sup>	19 h/km <sup>2</sup>	46%	3.5%	19 730 €/an	987 €/m <sup>2</sup>
Saint-Quentin-sur-Charente	199	14 km <sup>2</sup>	14 h/km <sup>2</sup>	46.7%	2%	19 160 €/an	1 829 €/m <sup>2</sup>
Verneuil	92	7 km <sup>2</sup>	13 h/km <sup>2</sup>	42.4%	3.3%	NC	1 209 €/m <sup>2</sup>
Les Salles-Lavauguyon (2 avis)	157	12 km <sup>2</sup>	13 h/km <sup>2</sup>	38.9%	5.1%	17 740 €/an	982 €/m <sup>2</sup>
Mazerolles	314	17 km <sup>2</sup>	18 h/km <sup>2</sup>	36.6%	2.2%	20 520 €/an	763 €/m <sup>2</sup>
Vitrac-Saint-Vincent	489	22 km <sup>2</sup>	22 h/km <sup>2</sup>	46%	6.7%	21 650 €/an	735 €/m <sup>2</sup>
Videix (1 avis)	206	16 km <sup>2</sup>	13 h/km <sup>2</sup>	35%	3.4%	17 460 €/an	1 270 €/m <sup>2</sup>
Roussines	298	16 km <sup>2</sup>	19 h/km <sup>2</sup>	36.6%	5.4%	17 560 €/an	967 €/m <sup>2</sup>
Suaux	378	11 km <sup>2</sup>	34 h/km <sup>2</sup>	44.2%	4%	20 850 €/an	1 206 €/m <sup>2</sup>
Pressignac (1 avis)	398	28 km <sup>2</sup>	14 h/km <sup>2</sup>	34.2%	4.3%	18 000 €/an	1 010 €/m <sup>2</sup>

bien-dans-ma-ville.fr



# Vous aimez votre ville ? Notez-la !

Et faites-nous part de vos remarques constructives



Avec

**BIEN** dans ma **VILLE** 