



Version web

Ville de La Mouche

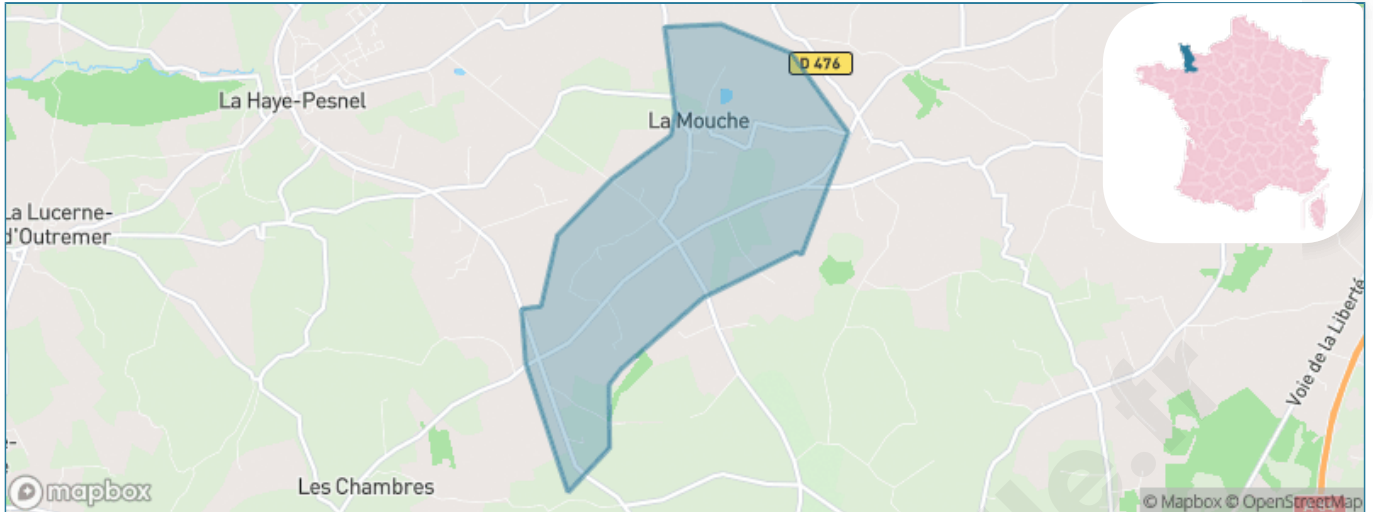
Présenté par

BIEN dans
ma **VILLE** 

Sommaire

| | |
|--|----|
| Situation géographique | 3 |
| Statistiques sur la population | 4 |
| Evolution du nombre d'habitants | 4 |
| Tranche d'âge | 5 |
| <i>0-14 ans</i> | 5 |
| <i>15-29 ans</i> | 5 |
| <i>30-44 ans</i> | 5 |
| <i>45-59 ans</i> | 5 |
| <i>60-74 ans</i> | 5 |
| <i>75-89 ans</i> | 5 |
| <i>90 ans et +</i> | 5 |
| Activité professionnelle | 5 |
| <i>Agriculteurs</i> | 5 |
| <i>Artisans, Commerçants</i> | 5 |
| <i>Cadres et sup.</i> | 5 |
| <i>Professions intermédiaires</i> | 5 |
| <i>Employé</i> | 5 |
| <i>Ouvrier</i> | 5 |
| <i>Retraité</i> | 5 |
| <i>Autres</i> | 5 |
| Niveau de diplôme | 6 |
| <i>Sans diplôme ou CEP</i> | 6 |
| <i>Brevet, BEPC, DNB</i> | 6 |
| <i>CAP-BEP ou équivalent</i> | 6 |
| <i>BAC ou équivalent</i> | 6 |
| <i>BAC+2</i> | 6 |
| <i>BAC+3 ou +4</i> | 6 |
| <i>BAC+5 ou plus</i> | 6 |
| Composition des ménages | 6 |
| <i>Couple sans enfant</i> | 6 |
| <i>Couple avec enfant(s)</i> | 6 |
| <i>Famille monoparentale</i> | 6 |
| <i>Colocation / Autre</i> | 6 |
| <i>Personnes seules</i> | 6 |
| Profils électoraux | 7 |
| <i>Premier tour</i> | 7 |
| Sécurité | 9 |
| <i>Evolution du nombre d'infractions</i> | 9 |
| <i>Pour comparer</i> | 10 |
| Services à la population | 11 |
| <i>Commerce</i> | 11 |
| <i>Éducation</i> | 11 |
| <i>Villes autour de La Mouche</i> | 12 |

Situation géographique



i Informations clés

- **Région** : Normandie
- **Département** : Manche
- **Code postal** : 50320
- **Superficie** : 4 km²



Statistiques sur la population



Nombre d'habitants

249



Age moyen

35 ans



Pop active

49.4%



Taux chômage

5.7%



Pop densité

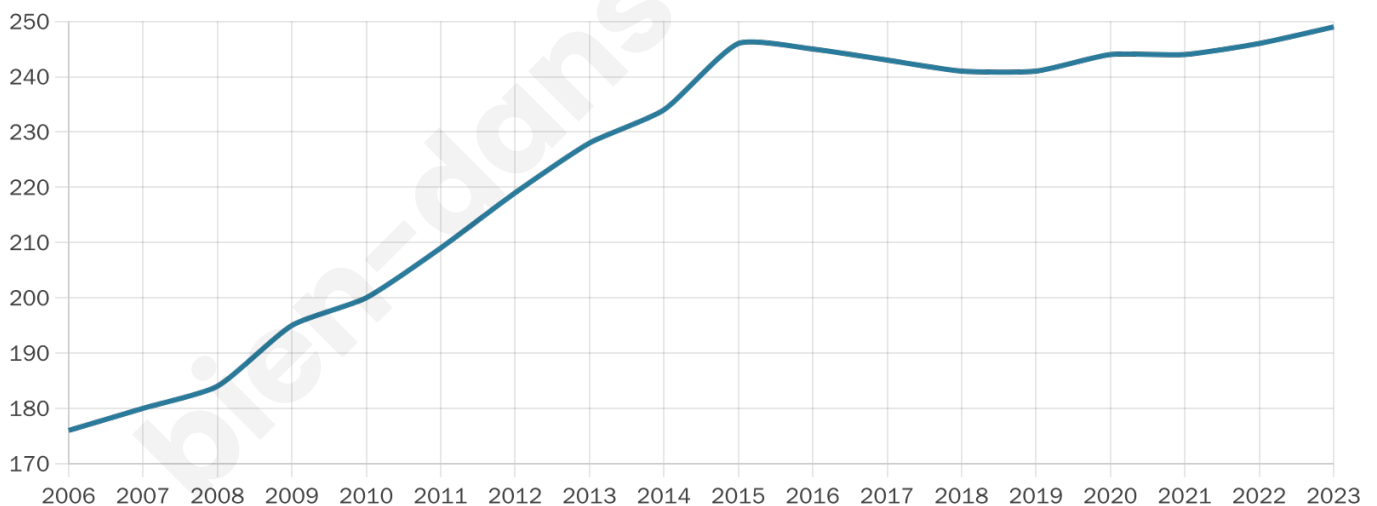
62 h/km²



Revenu moyen

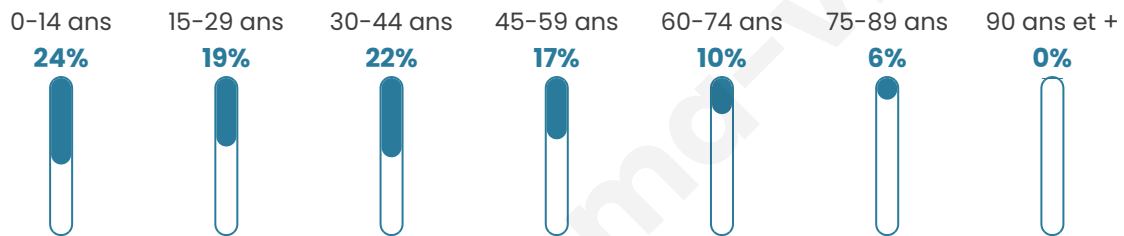
20 400 €/an

Evolution du nombre d'habitants

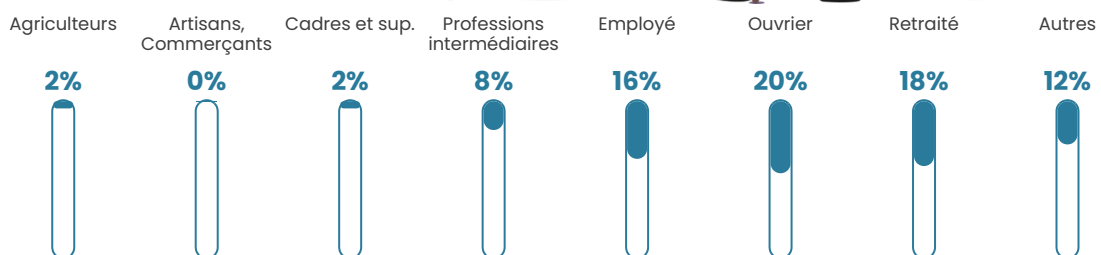


Sources : Institut national de la statistique et des études économiques (insee) selon Les dernières parutions officielles de 2024 portant sur les années 2020, 2021 et 2022.

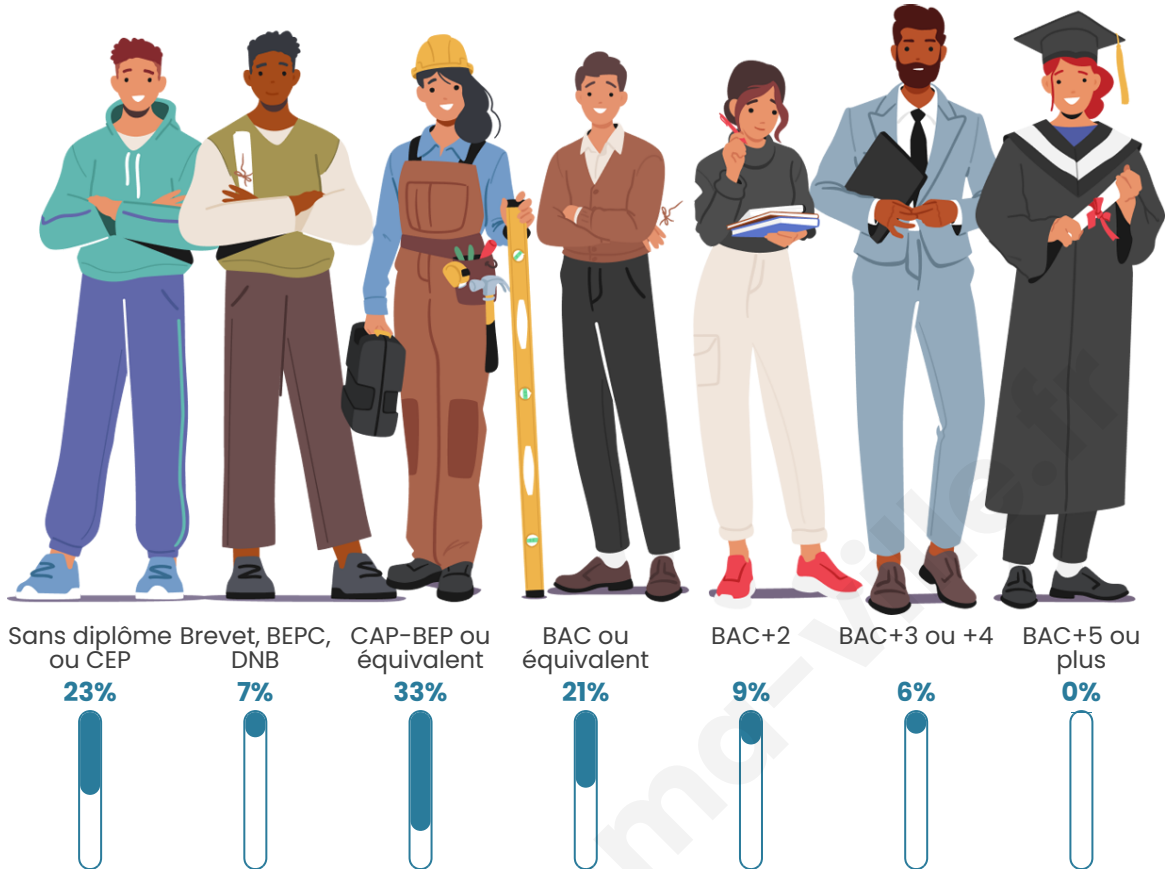
Tranche d'âge



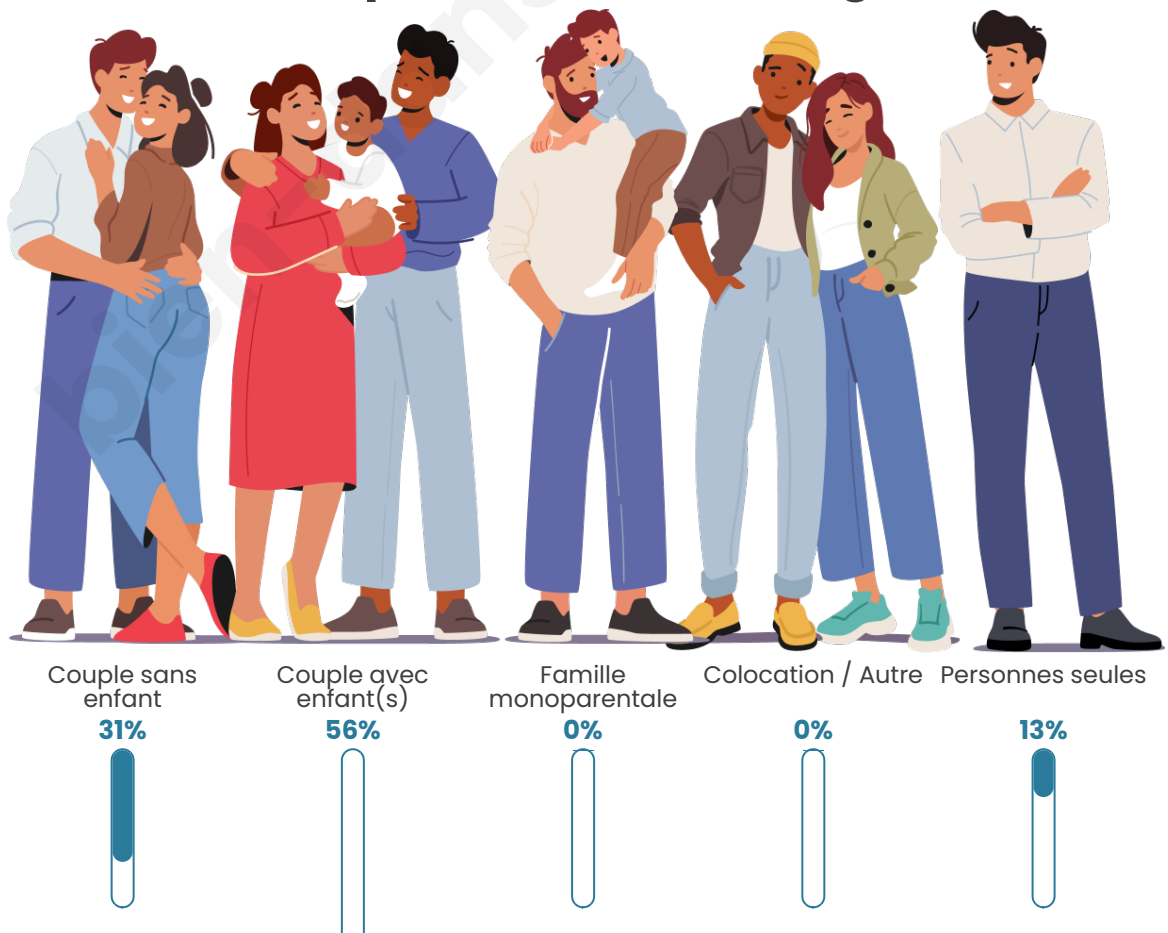
Activité professionnelle



Niveau de diplôme



Composition des ménages



Profils électoraux

Premier tour

| | | |
|---|-----------------------|---------|
|  | Marine LE PEN | 33.33 % |
|  | Emmanuel MACRON | 25.58 % |
|  | Jean-Luc MÉLENCHON | 13.18 % |
|  | Yannick JADOT | 6.98 % |
|  | Valérie PÉCRESSÉ | 6.20 % |
|  | Jean LASSALLE | 4.65 % |
|  | Éric ZEMMOUR | 4.65 % |
|  | Nicolas DUPONT-AIGNAN | 2.33 % |
|  | Fabien ROUSSEL | 1.55 % |
|  | Nathalie ARTHAUD | 0.78 % |
|  | Philippe POUTOU | 0.78 % |
|  | Anne HIDALGO | 0.00 % |

173 inscrits

Participation : 75.14%
Votes blancs : 0.77%
Votes nuls : 0.00%

Second tour



Emmanuel
MACRON

42,74 %



Marine LE PEN

57,26 %

173 inscrits

Participation : 73.99%
Votes blancs : 7.03%
Votes nuls : 1.56%

bien-dans-ma-ville.fr

Sécurité



Agressions physiques / sexuelles

0



Cambriolages

0



Vols / dégradations

0



Stupéfiants

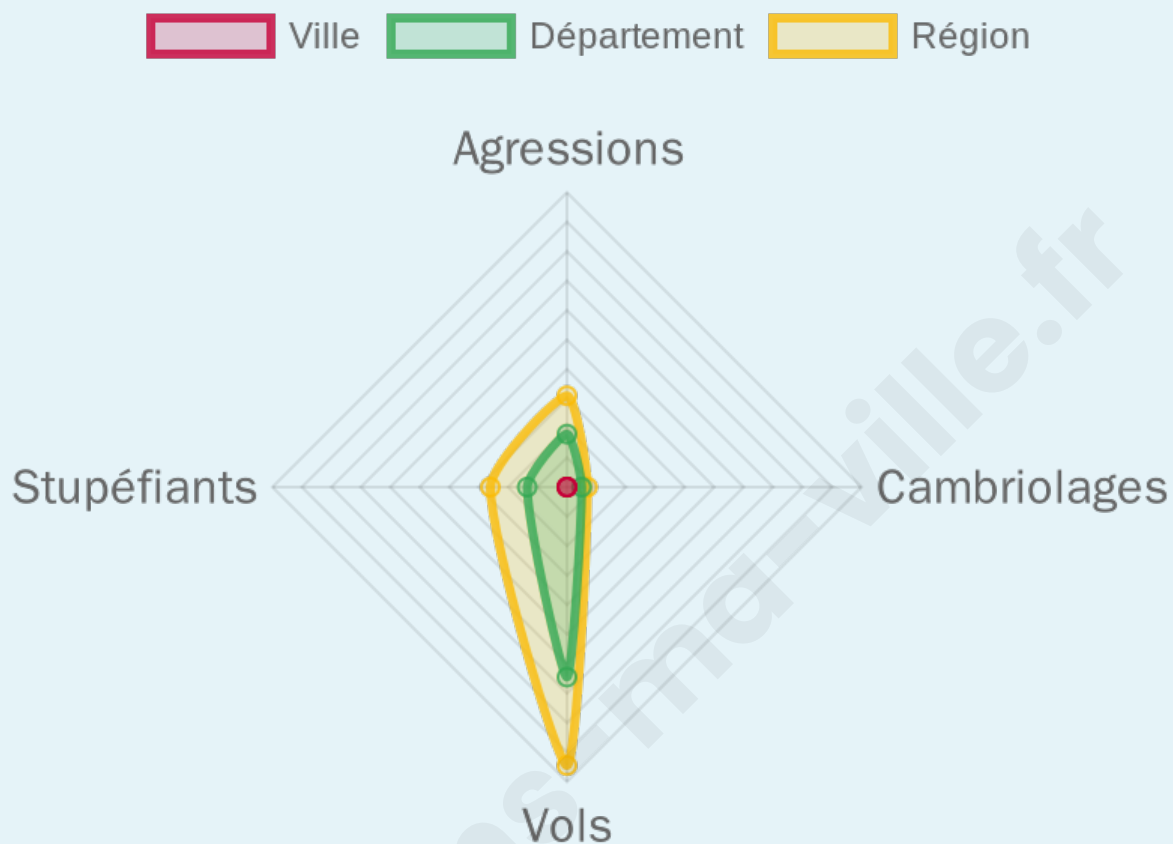
0

Evolution du nombre d'infractions



Pour comparer

(en proportion du nombre d'habitants)



Sources : Bases statistiques communale, départementale et régionale de la délinquance enregistrée par la police et la gendarmerie nationales selon les dernières parutions officielles de 2025 portant sur l'année 2024 ([data.gouv](https://data.gouv.fr)).

Agressions physiques / sexuelles : Violences sexuelles, coups et blessures volontaires intrafamiliaux, coups et blessures volontaires, autres coups, blessures volontaires et vols violents sans arme.

Cambriolages : Cambriolages de logements.

Vols : Vols avec armes, vols d'accessoires sur véhicules, vols dans les véhicules, vols de véhicules, vols sans violence contre des personnes, destructions, dégradations volontaires et escroqueries.

Stupéfiants : Trafic de stupéfiants dont (AFD) et usage de stupéfiants.

Services à la population



Commerce

| | |
|--------------------|---|
| Hypermarché | X Avranches 13km |
| Supermarché | X La Haye-Pesnel 4km |
| Superette | X La Haye-Pesnel 3km |
| Boulangerie | X La Haye-Pesnel 4km |
| Boucherie | X La Meurdraquière 7km |
| Restaurant | X La Haye-Pesnel 3km |
| Garage | 1 |
| Station-service | X La Haye-Pesnel 4km |
| Banque | X La Haye-Pesnel 3km |
| La poste | X Folligny 5km |
| Coiffeur | X Le Tanu 1km |
| Tabac | X Villedieu-les-Poêles-Rouffigny 10km |
| Bars / discothèque | 2 |
| Bibliothèque | X Avranches 13km |
| Cinéma | X Avranches 13km |
| Vétérinaire | X La Haye-Pesnel 3km |



Santé

| | |
|----------------------------------|---|
| Pharmacie | X La Haye-Pesnel 3km |
| Hôpital | X Villedieu-les-Poêles-Rouffigny 10km |
| Laboratoire d'analyses médicales | X Villedieu-les-Poêles-Rouffigny 10km |
| Etablissement pour handicapé | X Villedieu-les-Poêles-Rouffigny 11km |
| EHPA | X La Haye-Pesnel 3km |
| Médecin | X La Haye-Pesnel 3km |
| Dentiste | X La Haye-Pesnel 3km |
| Chirurgien | X Villedieu-les-Poêles-Rouffigny 10km |
| Dermatologue | X Le Val-Saint-Père 15km |
| Anesthésiste | X Le Val-Saint-Père 15km |
| Gastro-entérologue | X Avranches 14km |
| Gynécologue | X Avranches 12km |
| Cancérologue | X Avranches 14km |
| Neurologue | X Granville 18km |
| Ophtalmologue | X Avranches 14km |
| ORL | X Avranches 14km |
| Cardiologue | X Avranches 13km |
| Pédiatre | X La Colombe 12km |
| Pneumologue | X Villedieu-les-Poêles-Rouffigny 10km |
| Psychologue | X Granville 17km |
| Radiologue | X Villedieu-les-Poêles-Rouffigny 10km |
| Rhumatologue | X Gavray-sur-Sienne 12km |
| Sage-femme | X Avranches 13km |



Éducation

| | |
|-------------------------|---|
| Crèche | X La Haye-Pesnel 4km |
| Ecole maternelle Public | X La Lucerne-d'Outremer 6km |
| Ecole maternelle Privé | X Saint-Malo 49km |
| Ecole primaire Public | X La Haye-Pesnel 3km |
| Ecole primaire Privé | X La Haye-Pesnel 3km |
| Collège Public | X La Haye-Pesnel 3km |
| Collège Privé | X Villedieu-les-Poêles-Rouffigny 10km |
| Lycée Public | X Avranches 14km |
| Lycée Privé | X Avranches 13km |

Sources : Base Sirene des entreprises et de leurs établissements selon les dernières parutions officielles de 2025 portant sur l'année 2024 ([data.gouv](#)). Liste, localisation et tarifs des professionnels de santé selon les dernières parutions officielles de 2025 portant sur l'année 2024 ([opendatasoft](#)) et FINISS Extraction du Fichier des établissements selon les dernières parutions officielles de 2025 portant sur l'année 2024 ([data.gouv](#)). Adresse et géolocalisation des établissements d'enseignement du premier et second degrés selon les dernières parutions officielles de 2025 portant sur l'année 2024 ([data.education.gouv](#))

Villes autour de La Mouche

| Ville | Habitants | Superficie | Pop densité | Pop active | Taux chômage | Revenu moyen | Prix immobilier |
|---------------------------|-----------|--------------------|-----------------------|------------|--------------|--------------|------------------------|
| Le Tanu | 430 | 10 km ² | 43 h/km ² | 48.8% | 4.2% | 22 420 €/an | 2 058 €/m ² |
| La Haye-Pesnel | 1 302 | 6 km ² | 217 h/km ² | 34.6% | 4.2% | 19 720 €/an | 1 391 €/m ² |
| Bourguenolles | 349 | 7 km ² | 50 h/km ² | 49.9% | 2.6% | 21 950 €/an | 870 €/m ² |
| Beauchamps | 441 | 4 km ² | 110 h/km ² | 46.3% | 3.9% | 21 260 €/an | 1 318 €/m ² |
| Le Grippon | 391 | 9 km ² | 43 h/km ² | 49.4% | 4.9% | 21 280 €/an | 1 644 €/m ² |
| Équilly | 194 | 5 km ² | 39 h/km ² | 46.9% | 4.1% | 21 280 €/an | 1 845 €/m ² |
| Champrepus | 322 | 9 km ² | 36 h/km ² | 50.3% | 2.8% | 21 500 €/an | 842 €/m ² |
| Folligny | 1 119 | 11 km ² | 102 h/km ² | 46.9% | 4.7% | 20 980 €/an | 1 312 €/m ² |
| Hocquigny | 196 | 3 km ² | 65 h/km ² | 36.7% | 3.6% | 20 510 €/an | 1 686 €/m ² |
| La Lande-d'Airou (2 avis) | 535 | 15 km ² | 36 h/km ² | 45.8% | 2.2% | 21 350 €/an | 1 136 €/m ² |
| Subligny | 375 | 8 km ² | 47 h/km ² | 55.5% | 5.6% | 22 070 €/an | 1 799 €/m ² |
| Le Parc | 921 | 22 km ² | 42 h/km ² | 51.5% | 3.8% | 21 510 €/an | 1 248 €/m ² |
| Le Luot | 275 | 8 km ² | 34 h/km ² | 52.7% | 1.8% | 22 130 €/an | 1 142 €/m ² |
| La Lucerne-d'Outremer | 880 | 14 km ² | 63 h/km ² | 43.8% | 3.6% | 21 570 €/an | 1 069 €/m ² |
| La Meurdraquière (1 avis) | 195 | 7 km ² | 28 h/km ² | 51.3% | 7.2% | 19 210 €/an | 1 364 €/m ² |

bien-dans-ma-ville.fr



Vous aimez votre ville ? Notez-la !

Et faites-nous part de vos remarques constructives



Avec

BIEN dans ma **VILLE** 