



Version web

# Ville de Monviel

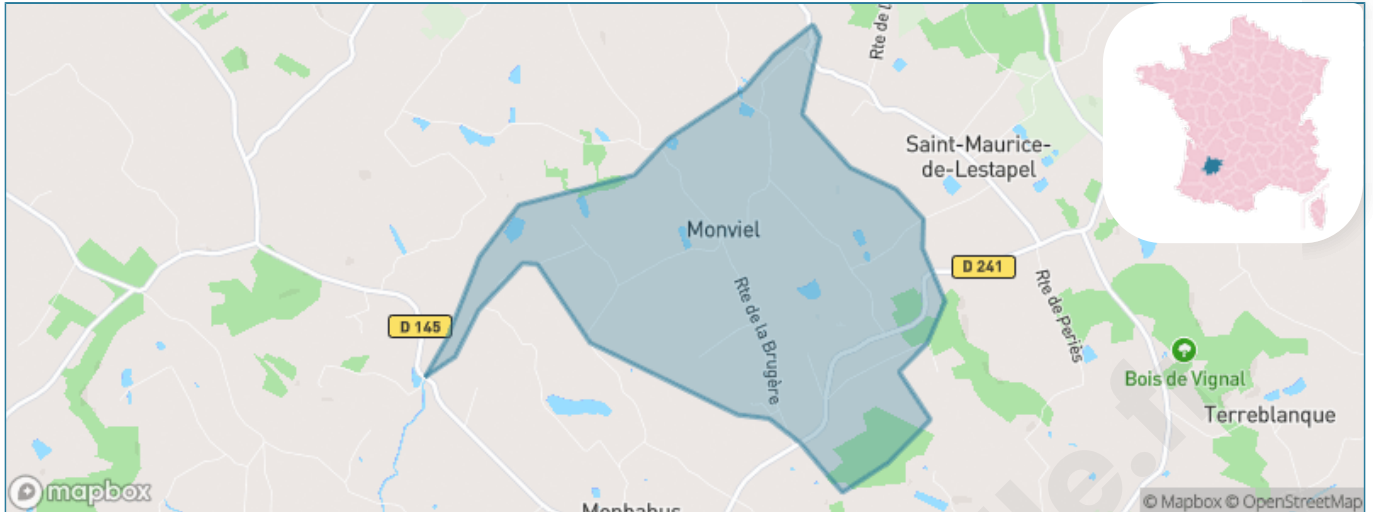
Présenté par

**BIEN** dans  
ma **VILLE** 

# Sommaire

Situation géographique .....	3
Statistiques sur la population .....	4
Evolution du nombre d'habitants .....	4
Tranche d'âge .....	5
0-14 ans .....	5
15-29 ans .....	5
30-44 ans .....	5
45-59 ans .....	5
60-74 ans .....	5
75-89 ans .....	5
90 ans et + .....	5
Activité professionnelle .....	5
Agriculteurs .....	5
Artisans, Commerçants .....	5
Cadres et sup. ....	5
Professions intermédiaires .....	5
Employé .....	5
Ouvrier .....	5
Retraité .....	5
Autres .....	5
Niveau de diplôme .....	6
Sans diplôme ou CEP .....	6
Brevet, BEPC, DNB .....	6
CAP-BEP ou équivalent .....	6
BAC ou équivalent .....	6
BAC+2 .....	6
BAC+3 ou +4 .....	6
BAC+5 ou plus .....	6
Composition des ménages .....	6
Couple sans enfant .....	6
Couple avec enfant(s) .....	6
Famille monoparentale .....	6
Colocation / Autre .....	6
Personnes seules .....	6
Profils électoraux .....	7
Premier tour .....	7
Sécurité .....	8
Evolution du nombre d'infractions .....	8
Pour comparer .....	9
Services à la population .....	10
Commerce .....	10
Éducation .....	10
Villes autour de Monviel .....	11

# Situation géographique



## i Informations clés

- **Région** : Nouvelle-Aquitaine
- **Département** : Lot-et-Garonne
- **Code postal** : 47290
- **Superficie** : 6 km<sup>2</sup>



**LOT-ET-GARONNE**  
Le Département



# Statistiques sur la population



Nombre d'habitants

**76**



Age moyen

**50 ans**



Pop active

**38.2%**



Taux chômage

**7.3%**



Pop densité

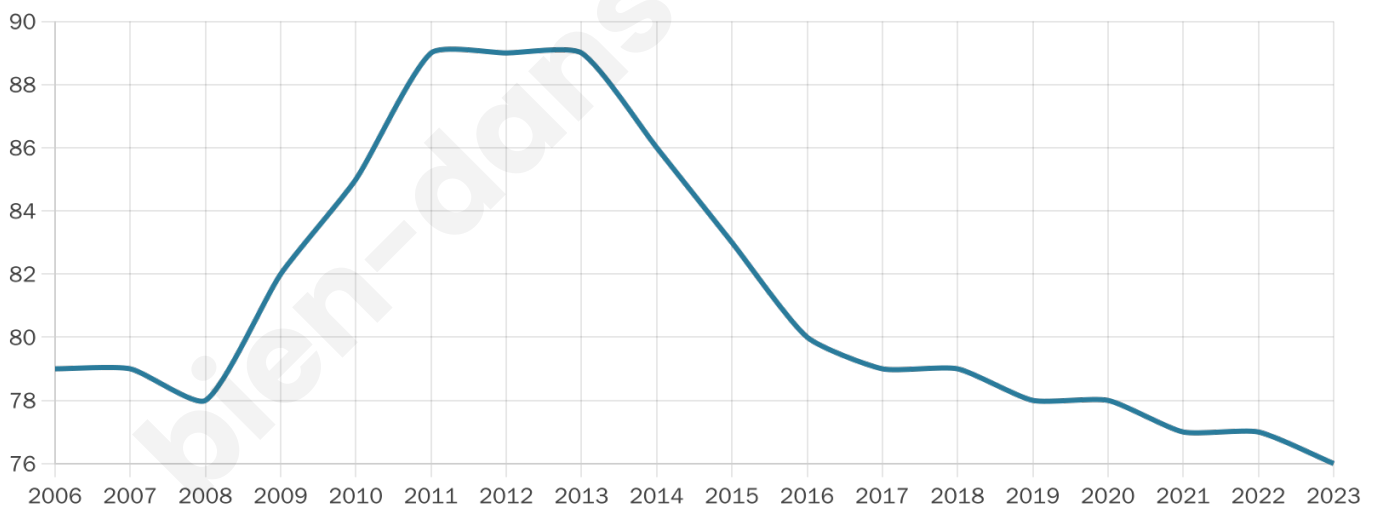
**13 h/km<sup>2</sup>**



Revenu moyen

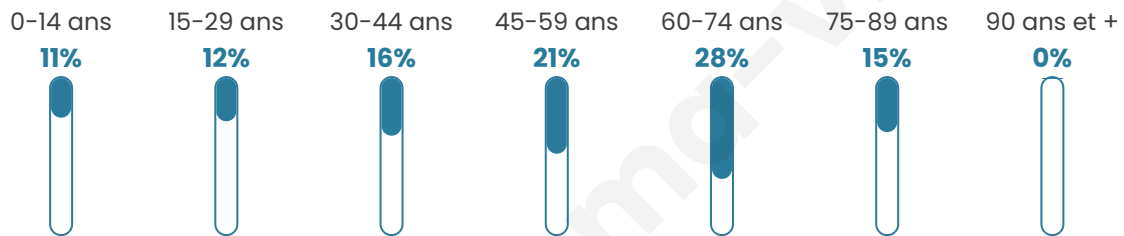
**NC**

## Evolution du nombre d'habitants

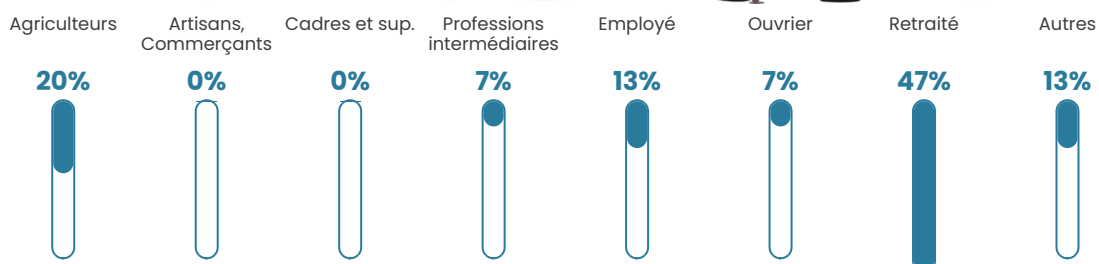


Sources : Institut national de la statistique et des études économiques (insee) selon Les dernières parutions officielles de 2024 portant sur les années 2020, 2021 et 2022.

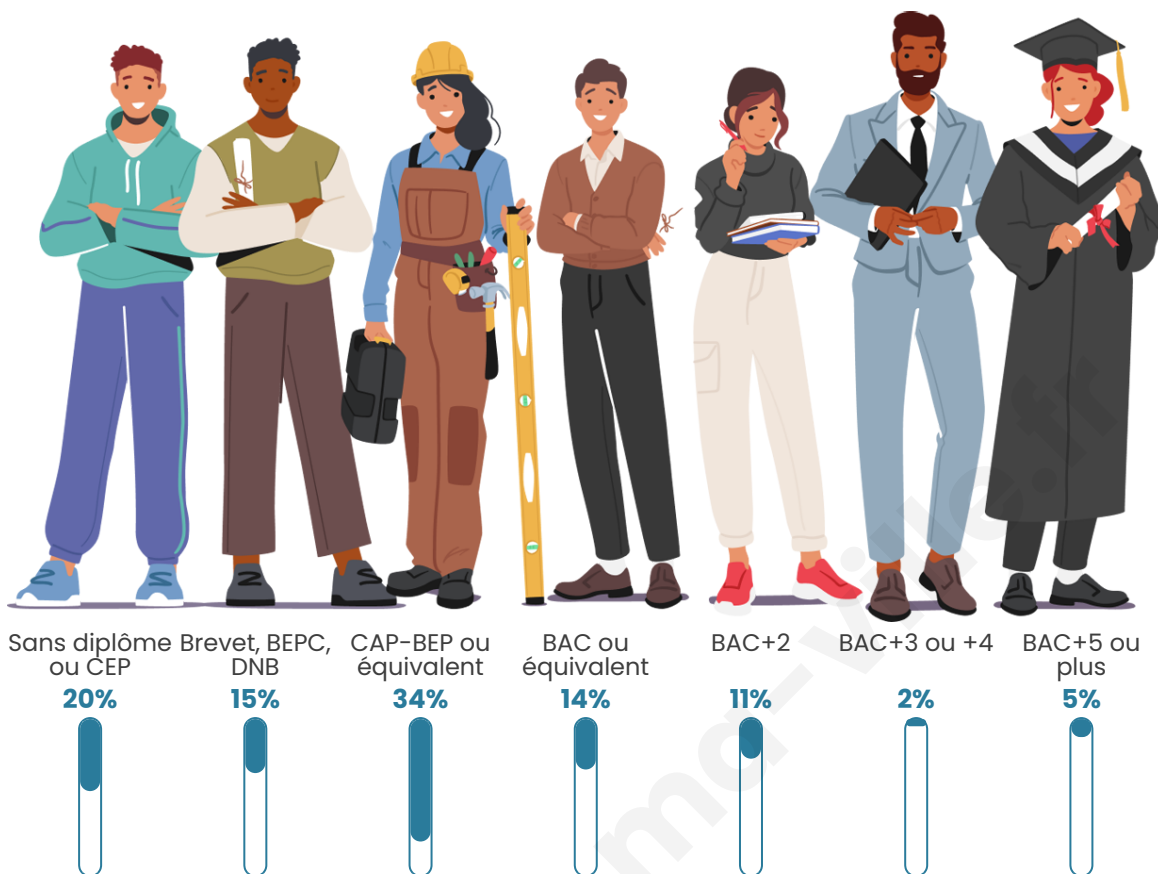
## Tranche d'âge



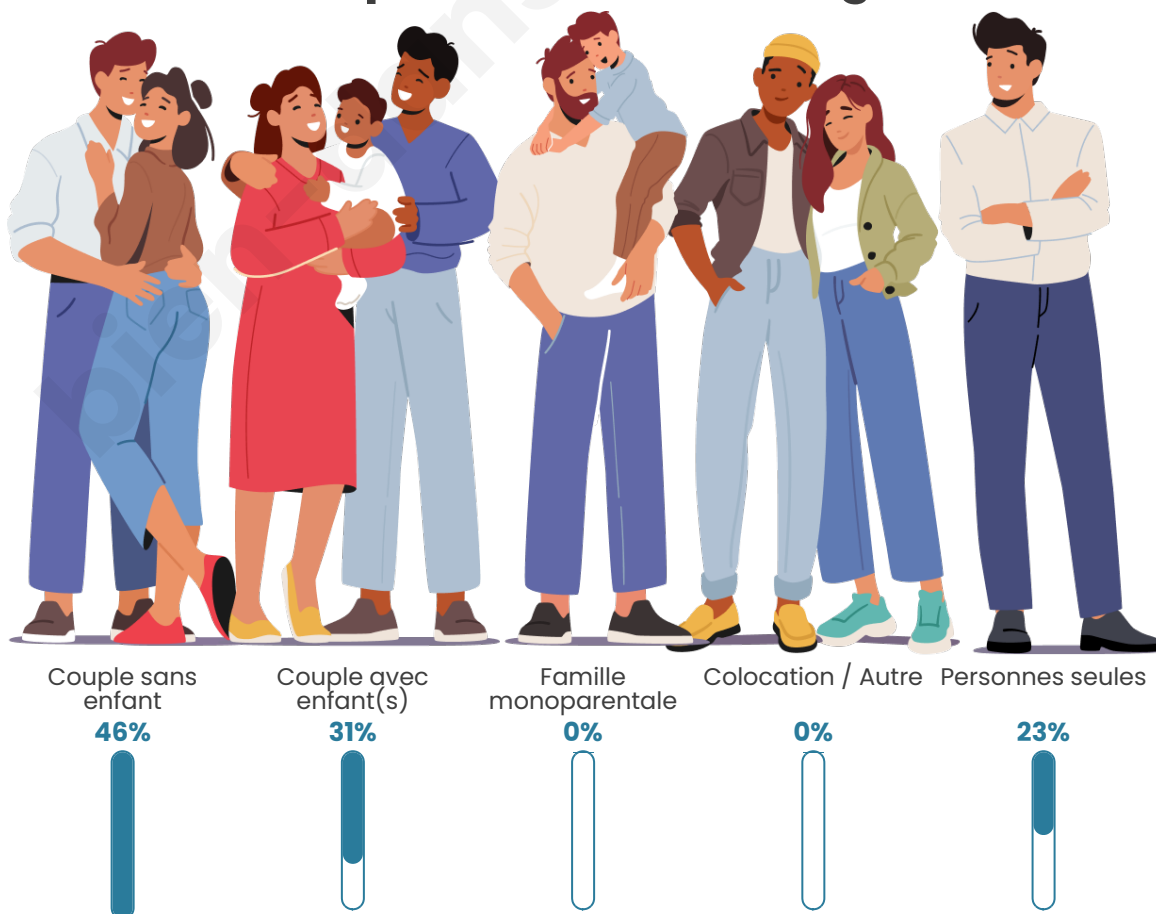
## Activité professionnelle



## Niveau de diplôme



## Composition des ménages



# Profils électoraux

## Premier tour

	Marine LE PEN	41.07 %
	Valérie PÉCRESE	16.07 %
	Emmanuel MACRON	10.71 %
	Jean LASSALLE	8.93 %
	Jean-Luc MÉLENCHON	8.93 %
	Nicolas DUPONT-AIGNAN	5.36 %
	Philippe POUTOU	3.57 %
	Fabien ROUSSEL	1.79 %
	Éric ZEMMOUR	1.79 %
	Anne HIDALGO	1.79 %
	Nathalie ARTHAUD	0.00 %
	Yannick JADOT	0.00 %



### 69 inscrits

Participation : 81.16%

Votes blancs : 0.00%

Votes nuls : 0.00%

## Second tour

	Emmanuel MACRON	23,21 %
	Marine LE PEN	76,79 %

### 69 inscrits

Participation : 85.51%

Votes blancs : 3.39%

Votes nuls : 1.69%

# Sécurité



Agressions physiques / sexuelles

0



Cambriolages

0



Vols / dégradations

0



Stupéfiants

0

## Evolution du nombre d'infractions



## Pour comparer

(en proportion du nombre d'habitants)



Sources : Bases statistiques communale, départementale et régionale de la délinquance enregistrée par la police et la gendarmerie nationales selon les dernières parutions officielles de 2025 portant sur l'année 2024 ([data.gouv](https://data.gouv.fr)).

Agressions physiques / sexuelles : Violences sexuelles, coups et blessures volontaires intrafamiliaux, coups et blessures volontaires, autres coups, blessures volontaires et vols violents sans arme.

Cambriolages : Cambriolages de logements.

Vols : Vols avec armes, vols d'accessoires sur véhicules, vols dans les véhicules, vols de véhicules, vols sans violence contre des personnes, destructions, dégradations volontaires et escroqueries.

Stupéfiants : Trafic de stupéfiants dont (AFD) et usage de stupéfiants.

# Services à la population



## Commerce

Hypermarché	X <u>Saint-Pardoux-Isaac</u> 15km
Supermarché	X <u>Cancon</u> 8km
Superette	X <u>Lougratte</u> 7km
Boulangerie	X <u>Montignac-de-Lauzun</u> 5km
Boucherie	X <u>Montastruc</u> 9km
Restaurant	X <u>Sérignac-Péboudou</u> 5km
Garage	1
Station-service	X <u>Cancon</u> 8km
Banque	X <u>Cancon</u> 8km
La poste	X <u>Saint-Pastour</u> 10km
Coiffeur	X <u>Monbahus</u> 2km
Tabac	X <u>Cancon</u> 8km
Bars / discothèque	X <u>Monbahus</u> 2km
Bibliothèque	X <u>Sainte-Livrade-sur-Lot</u> 19km
Cinéma	X <u>Castillonnès</u> 11km
Vétérinaire	X <u>Villebramar</u> 6km



## Santé

Pharmacie	X <u>Cancon</u> 8km
Hôpital	X <u>Villeneuve-sur-Lot</u> 22km
Laboratoire d'analyses médicales	X <u>Miramont-de-Guyenne</u> 14km
Etablissement pour handicapé	X <u>Castillonnès</u> 11km
EHPA	X <u>Cancon</u> 8km
Médecin	X <u>Saint-Colomb-de-Lauzun</u> 7km
Dentiste	X <u>Lauzun</u> 9km
Chirurgien	X <u>Villeneuve-sur-Lot</u> 20km
Dermatologue	X <u>Villeneuve-sur-Lot</u> 24km
Anesthésiste	X <u>Villeneuve-sur-Lot</u> 24km
Gastro-entérologue	X <u>Villeneuve-sur-Lot</u> 20km
Gynécologue	X <u>Villeneuve-sur-Lot</u> 24km
Cancérologue	X <u>Agen</u> 40km
Neurologue	X <u>Pujols</u> 24km
Ophtalmologue	X <u>Miramont-de-Guyenne</u> 14km
ORL	X <u>Villeneuve-sur-Lot</u> 21km
Cardiologue	X <u>Villeneuve-sur-Lot</u> 24km
Pédiatre	X <u>Bergerac</u> 33km
Pneumologue	X <u>Marmande</u> 29km
Psychologue	X <u>Villeneuve-sur-Lot</u> 22km
Radiologue	X <u>Villeneuve-sur-Lot</u> 22km
Rhumatologue	X <u>Marmande</u> 30km
Sage-femme	X <u>Villeneuve-sur-Lot</u> 20km



## Éducation

Crèche	X <u>Cancon</u> 8km
Ecole maternelle Public	X <u>Castillonnès</u> 10km
Ecole maternelle Privé	X <u>La Brède</u> 84km
Ecole primaire Public	X <u>Monbahus</u> 2km
Ecole primaire Privé	X <u>Lougratte</u> 7km
Collège Public	X <u>Castillonnès</u> 10km
Collège Privé	X <u>Monbahus</u> 2km
Lycée Public	X <u>Sainte-Livrade-sur-Lot</u> 17km
Lycée Privé	X <u>Saint-Colomb-de-Lauzun</u> 7km

Sources : Base Sirene des entreprises et de leurs établissements selon les dernières parutions officielles de 2025 portant sur l'année 2024 ([data.gouv](https://data.gouv.fr)). Liste, localisation et tarifs des professionnels de santé selon les dernières parutions officielles de 2025 portant sur l'année 2024 ([opendatasoft](https://opendatasoft.com)) et FINISS Extraction du Fichier des établissements selon les dernières parutions officielles de 2025 portant sur l'année 2024 ([data.gouv](https://data.gouv.fr)). Adresse et géolocalisation des établissements d'enseignement du premier et second degrés selon les dernières parutions officielles de 2025 portant sur l'année 2024 ([data.education.gouv](https://data.education.gouv.fr))

## Villes autour de Monviel

Ville	Habitants	Superficie	Pop densité	Pop active	Taux chômage	Revenu moyen	Prix immobilier
Ségallas	155	12 km <sup>2</sup>	13 h/km <sup>2</sup>	45.2%	3.9%	18 370 €/an	1 135 €/m <sup>2</sup>
Monbahus (2 avis)	626	32 km <sup>2</sup>	20 h/km <sup>2</sup>	46.8%	5.4%	19 610 €/an	1 283 €/m <sup>2</sup>
Saint-Maurice-de-Lestapel	110	7 km <sup>2</sup>	16 h/km <sup>2</sup>	42.7%	2.7%	21 610 €/an	1 310 €/m <sup>2</sup>
Sérignac-Péboudou	178	12 km <sup>2</sup>	15 h/km <sup>2</sup>	41.6%	5.1%	18 250 €/an	952 €/m <sup>2</sup>
Moulinet	195	14 km <sup>2</sup>	14 h/km <sup>2</sup>	40%	2.1%	21 210 €/an	2 526 €/m <sup>2</sup>
Montignac-de-Lauzun	286	20 km <sup>2</sup>	14 h/km <sup>2</sup>	40.6%	5.6%	17 840 €/an	1 069 €/m <sup>2</sup>
Montauriol	226	9 km <sup>2</sup>	25 h/km <sup>2</sup>	40.7%	4.4%	21 200 €/an	1 117 €/m <sup>2</sup>
Saint-Colomb-de-Lauzun	473	23 km <sup>2</sup>	21 h/km <sup>2</sup>	35.9%	2.7%	18 850 €/an	2 000 €/m <sup>2</sup>
Villebramar	109	10 km <sup>2</sup>	11 h/km <sup>2</sup>	43.1%	8.3%	NC	1 017 €/m <sup>2</sup>
Lougratte	421	20 km <sup>2</sup>	21 h/km <sup>2</sup>	40.1%	5%	18 970 €/an	1 502 €/m <sup>2</sup>
Douzains	255	12 km <sup>2</sup>	21 h/km <sup>2</sup>	42.4%	4.7%	20 510 €/an	1 579 €/m <sup>2</sup>
Cancon (1 avis)	1 379	24 km <sup>2</sup>	57 h/km <sup>2</sup>	38.4%	7.3%	19 440 €/an	1 045 €/m <sup>2</sup>
Beaugas	322	22 km <sup>2</sup>	15 h/km <sup>2</sup>	41.9%	2.5%	22 180 €/an	1 344 €/m <sup>2</sup>
Lauzun	735	24 km <sup>2</sup>	31 h/km <sup>2</sup>	37%	3.9%	19 850 €/an	1 256 €/m <sup>2</sup>
Laperche	141	8 km <sup>2</sup>	18 h/km <sup>2</sup>	43.3%	7.1%	18 520 €/an	1 888 €/m <sup>2</sup>

bien-dans-ma-ville.fr



# **Vous aimez votre ville ? Notez-la !**

Et faites-nous part de vos remarques constructives



Avec

**BIEN** dans ma **VILLE** 