



Version web

# Ville de Montlevicq

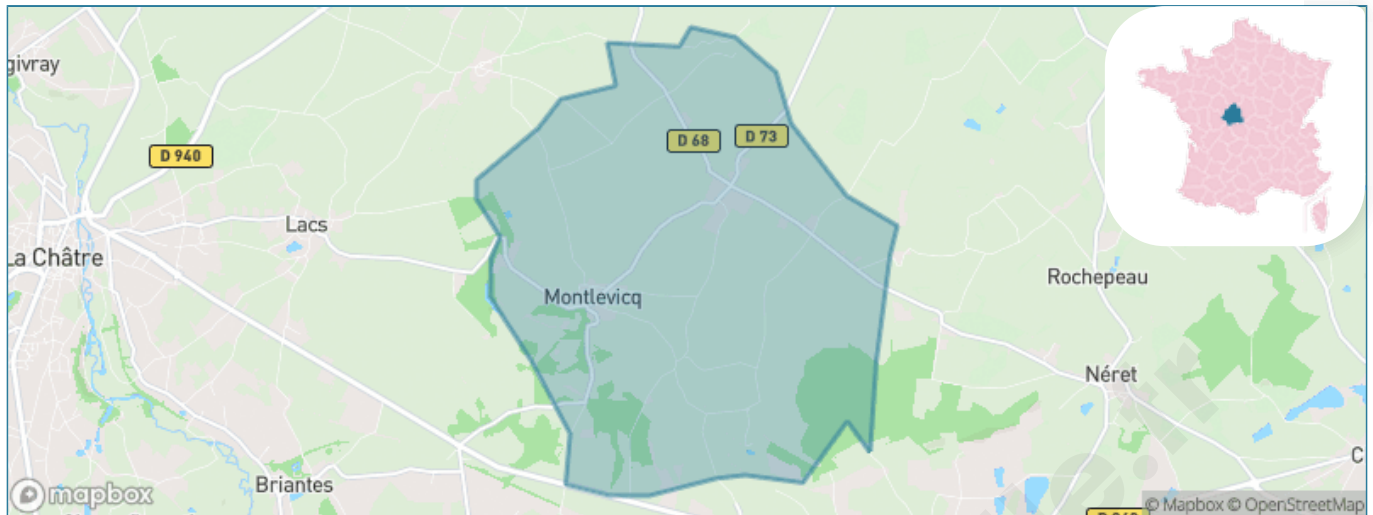
Présenté par

**BIEN** dans  
ma **VILLE** 

# Sommaire

Situation géographique .....	3
Statistiques sur la population .....	4
Evolution du nombre d'habitants .....	4
Tranche d'âge .....	5
0-14 ans .....	5
15-29 ans .....	5
30-44 ans .....	5
45-59 ans .....	5
60-74 ans .....	5
75-89 ans .....	5
90 ans et + .....	5
Activité professionnelle .....	5
Agriculteurs .....	5
Artisans, Commerçants .....	5
Cadres et sup. ....	5
Professions intermédiaires .....	5
Employé .....	5
Ouvrier .....	5
Retraité .....	5
Autres .....	5
Niveau de diplôme .....	6
Sans diplôme ou CEP .....	6
Brevet, BEPC, DNB .....	6
CAP-BEP ou équivalent .....	6
BAC ou équivalent .....	6
BAC+2 .....	6
BAC+3 ou +4 .....	6
BAC+5 ou plus .....	6
Composition des ménages .....	6
Couple sans enfant .....	6
Couple avec enfant(s) .....	6
Famille monoparentale .....	6
Colocation / Autre .....	6
Personnes seules .....	6
Profil électoraux .....	7
Premier tour .....	7
Sécurité .....	9
Evolution du nombre d'infractions .....	9
Pour comparer .....	10
Services à la population .....	11
Commerce .....	11
Éducation .....	11
Villes autour de Montlevicq .....	12
Avis sur la ville de Montlevicq .....	13
Moyenne par critère .....	13
Villes autour de Montlevicq .....	13
Répartition des avis par note .....	13
Répartition des avis par note .....	13

# Situation géographique



## i Informations clés

- **Région** : Centre-Val de Loire
- **Département** : Indre
- **Code postal** : 36400
- **Superficie** : 18 km<sup>2</sup>



# Statistiques sur la population



Nombre d'habitants

**106**



Age moyen

**53 ans**



Pop active

**40.6%**



Taux chômage

**15%**



Pop densité

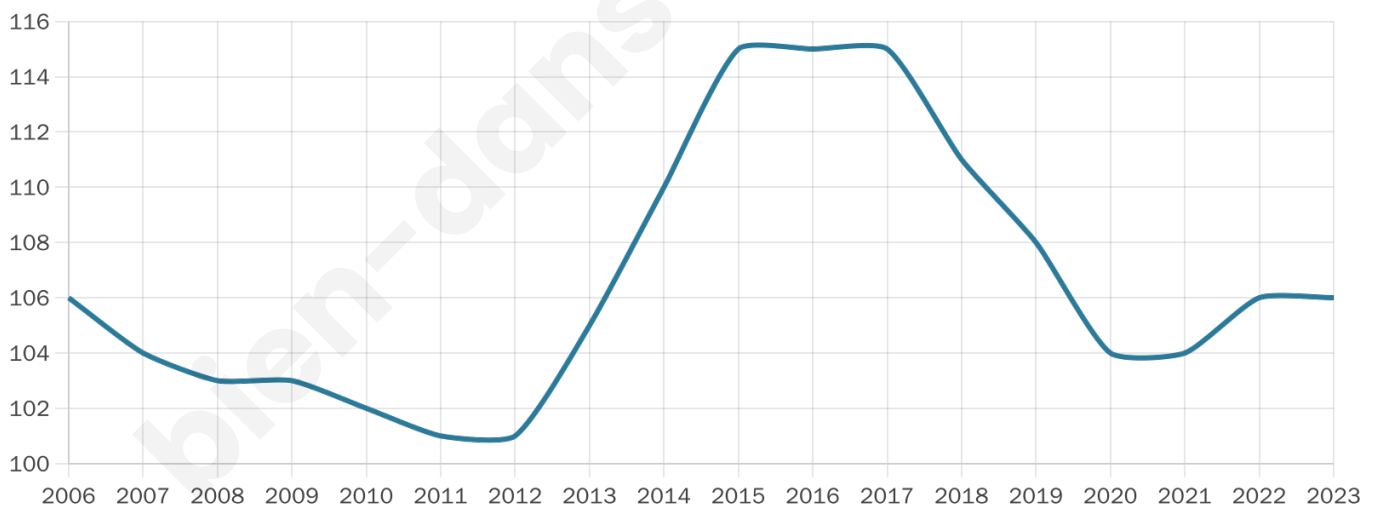
**6 h/km<sup>2</sup>**



Revenu moyen

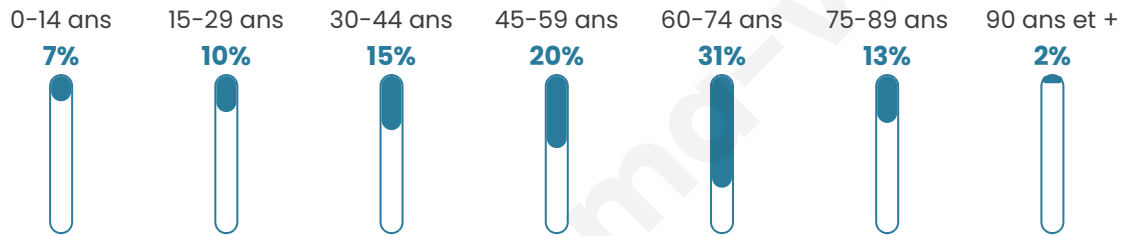
**NC**

## Evolution du nombre d'habitants

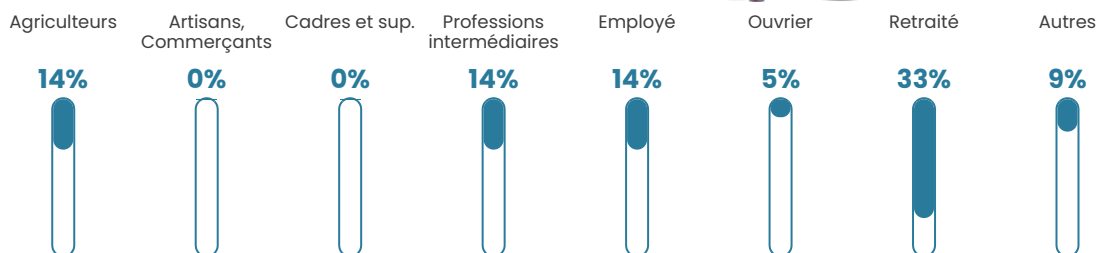


Sources : Institut national de la statistique et des études économiques (insee) selon Les dernières parutions officielles de 2024 portant sur les années 2020, 2021 et 2022.

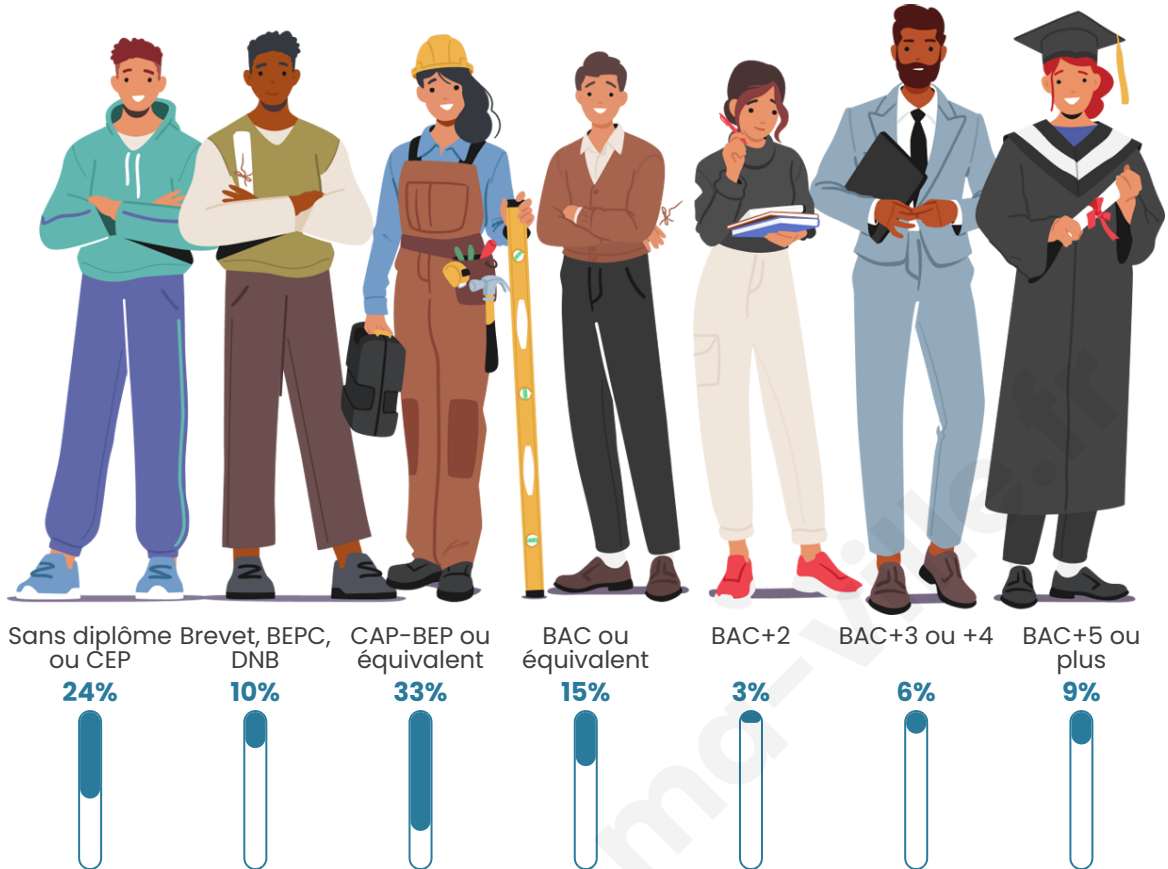
## Tranche d'âge



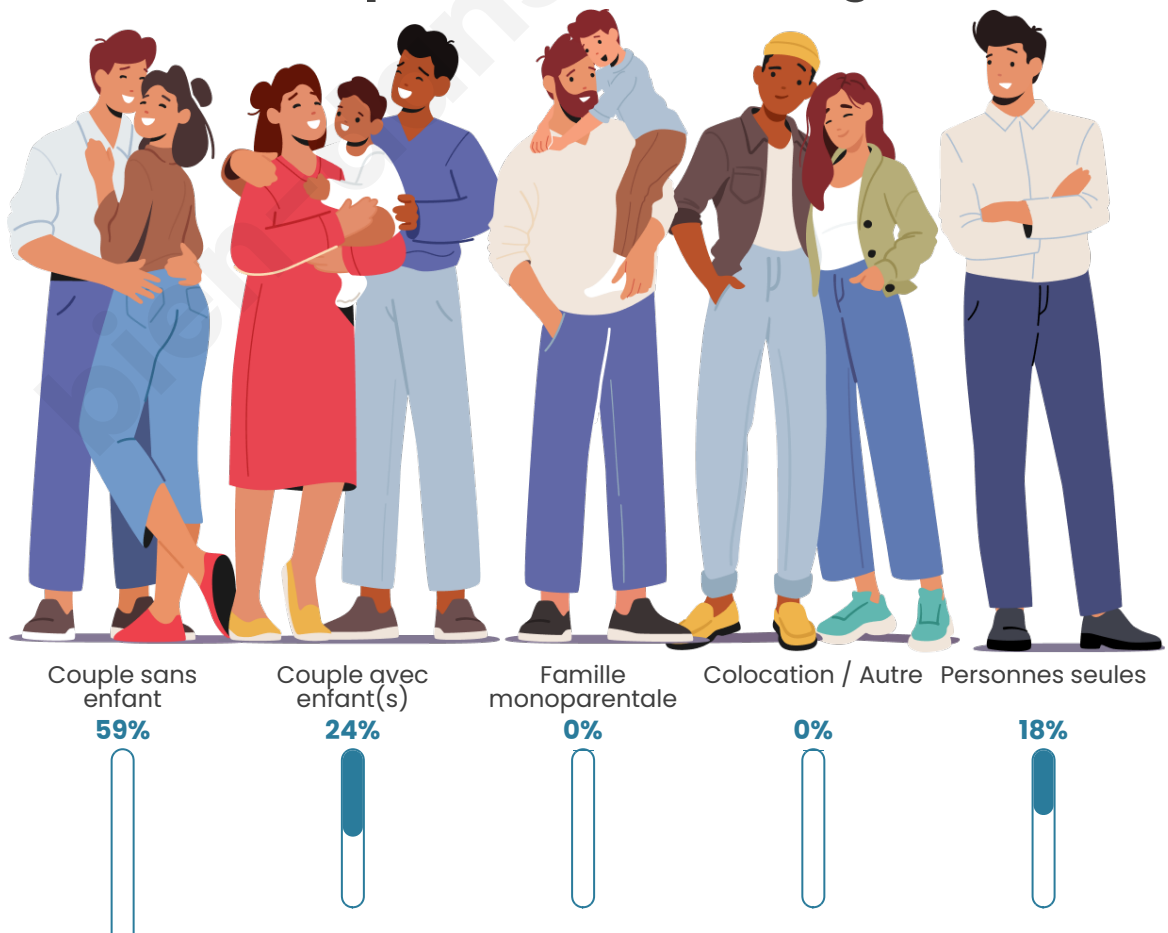
## Activité professionnelle



## Niveau de diplôme



## Composition des ménages





## Profils électoraux

### Premier tour



Emmanuel  
MACRON 28.57 %



Marine LE PEN 27.38 %



Jean-Luc  
MÉLENCHON 13.10 %



Éric ZEMMOUR 9.52 %



Nathalie ARTHAUD 4.76 %



Jean LASSALLE 4.76 %



Valérie PÉCRESSÉ 4.76 %



Fabien ROUSSEL 2.38 %



Nicolas DUPONT-  
AIGNAN 2.38 %



Anne HIDALGO 1.19 %



Philippe POUTOU 1.19 %



Yannick JADOT 0.00 %

**102 inscrits**

Participation : 83.33%

Votes blancs : 0.00%

Votes nuls : 1.18%

**Second tour**Emmanuel  
MACRON

53,42 %



Marine LE PEN

46,58 %

**102 inscrits**

Participation : 82.35%

Votes blancs : 11.9%

Votes nuls : 1.19%

bien-dans-ma-ville.fr

# Sécurité



Agressions physiques / sexuelles

0



Cambriolages

0



Vols / dégradations

0



Stupéfiants

0

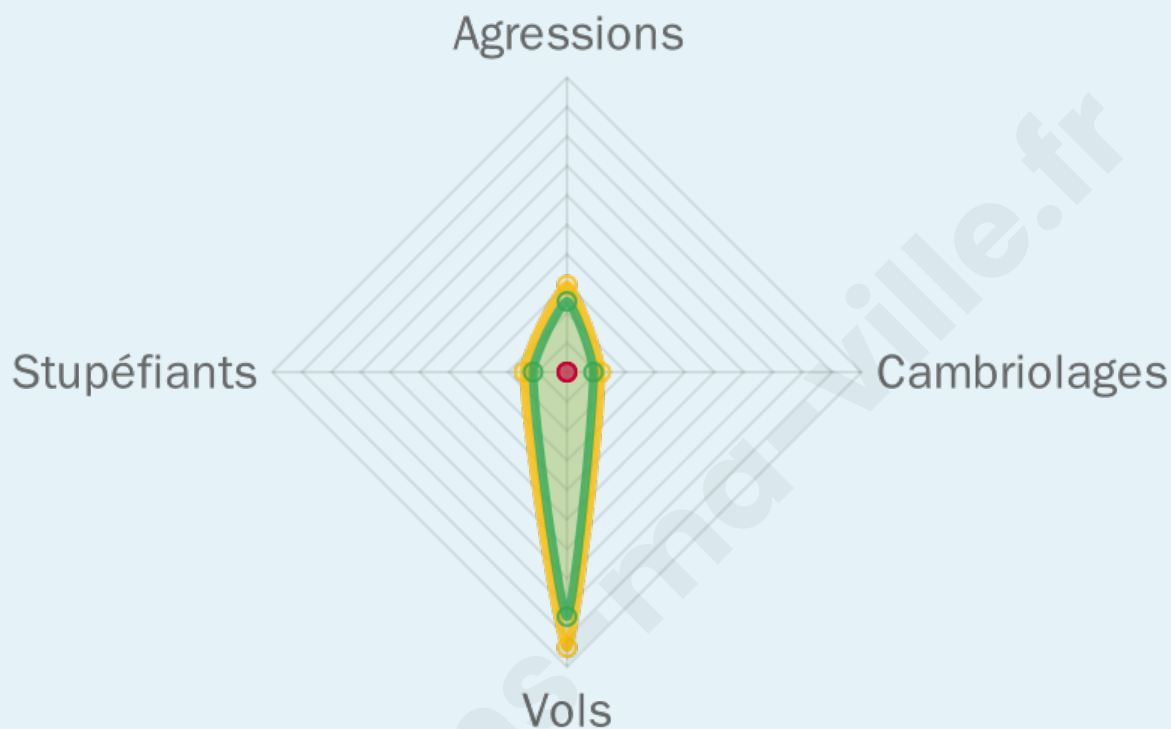
## Evolution du nombre d'infractions



## Pour comparer

(en proportion du nombre d'habitants)

■ Ville ■ Département ■ Région



Sources : Bases statistiques communale, départementale et régionale de la délinquance enregistrée par la police et la gendarmerie nationales selon les dernières parutions officielles de 2025 portant sur l'année 2024 ([data.gouv](https://data.gouv.fr)).

Agressions physiques / sexuelles : Violences sexuelles, coups et blessures volontaires intrafamiliaux, coups et blessures volontaires, autres coups, blessures volontaires et vols violents sans arme.

Cambriolages : Cambriolages de logements.

Vols : Vols avec armes, vols d'accessoires sur véhicules, vols dans les véhicules, vols de véhicules, vols sans violence contre des personnes, destructions, dégradations volontaires et escroqueries.

Stupéfiants : Trafic de stupéfiants dont (AFD) et usage de stupéfiants.

# Services à la population



## Commerce

Hypermarché	X <a href="#">La Châtre</a> 5km
Supermarché	X <a href="#">La Châtre</a> 5km
Superette	X <a href="#">La Châtre</a> 5km
Boulangerie	X <a href="#">La Châtre</a> 6km
Boucherie	X <a href="#">Lacs</a> 4km
Restaurant	X <a href="#">Lacs</a> 4km
Garage	1
Station-service	X <a href="#">La Châtre</a> 7km
Banque	X <a href="#">La Châtre</a> 6km
La poste	X <a href="#">La Châtre</a> 6km
Coiffeur	X <a href="#">La Châtre</a> 6km
Tabac	X <a href="#">La Châtre</a> 6km
Bars / discothèque	X <a href="#">La Châtre</a> 5km
Bibliothèque	X <a href="#">Pommiers</a> 32km
Cinéma	X <a href="#">Saint-Amand-Montrond</a> 37km
Vétérinaire	X <a href="#">La Châtre</a> 5km



## Santé

Pharmacie	X <a href="#">La Châtre</a> 6km
Hôpital	X <a href="#">La Châtre</a> 7km
Laboratoire d'analyses médicales	X <a href="#">La Châtre</a> 6km
Etablissement pour handicapé	X <a href="#">La Châtre</a> 6km
EHPA	X <a href="#">La Châtre</a> 7km
Médecin	X <a href="#">La Châtre</a> 6km
Dentiste	X <a href="#">La Châtre</a> 6km
Chirurgien	X <a href="#">La Châtre</a> 7km
Dermatologue	X <a href="#">La Châtre</a> 6km
Anesthésiste	X <a href="#">Guéret</a> 47km
Gastro-entérologue	X <a href="#">Guéret</a> 47km
Gynécologue	X <a href="#">Châteauroux</a> 38km
Cancérologue	X <a href="#">Saint-Doulchard</a> 63km
Neurologue	X <a href="#">Châteauroux</a> 38km
Ophtalmologue	X <a href="#">La Châtre</a> 6km
ORL	X <a href="#">Châteauroux</a> 38km
Cardiologue	X <a href="#">Saint-Amand-Montrond</a> 36km
Pédiatre	X <a href="#">Saint-Doulchard</a> 63km
Pneumologue	X <a href="#">Châteauroux</a> 38km
Psychologue	X <a href="#">Saint-Amand-Montrond</a> 37km
Radiologue	X <a href="#">La Châtre</a> 7km
Rhumatologue	X <a href="#">Châteauroux</a> 38km
Sage-femme	X <a href="#">La Châtre</a> 6km



## Éducation

Crèche	X <a href="#">La Châtre</a> 6km
Ecole maternelle Public	X <a href="#">Lacs</a> 4km
Ecole maternelle Privé	X <a href="#">Bourges</a> 59km
Ecole primaire Public	X <a href="#">Briantes</a> 4km
Ecole primaire Privé	X <a href="#">La Châtre</a> 6km
Collège Public	X <a href="#">La Châtre</a> 6km
Collège Privé	X <a href="#">Boussac-Bourg</a> 27km
Lycée Public	X <a href="#">La Châtre</a> 7km
Lycée Privé	X <a href="#">Montierchaume</a> 36km

Sources : Base Sirene des entreprises et de leurs établissements selon les dernières parutions officielles de 2025 portant sur l'année 2024 ([data.gouv](#)). Liste, localisation et tarifs des professionnels de santé selon les dernières parutions officielles de 2025 portant sur l'année 2024 ([opendatasoft](#)) et FINISS Extraction du Fichier des établissements selon les dernières parutions officielles de 2025 portant sur l'année 2024 ([data.gouv](#)). Adresse et géolocalisation des établissements d'enseignement du premier et second degrés selon les dernières parutions officielles de 2025 portant sur l'année 2024 ([data.education.gouv](#))

## Villes autour de Montlevicq

Ville	Habitants	Superficie	Pop densité	Pop active	Taux chômage	Revenu moyen	Prix immobilier
Lacs	653	13 km <sup>2</sup>	50 h/km <sup>2</sup>	47.2%	3.7%	23 030 €/an	1 199 €/m <sup>2</sup>
Champillet	136	6 km <sup>2</sup>	23 h/km <sup>2</sup>	38.2%	5.9%	20 340 €/an	1 733 €/m <sup>2</sup>
La Motte-Feuilly	67	5 km <sup>2</sup>	13 h/km <sup>2</sup>	52.2%	1.5%	NC	619 €/m <sup>2</sup>
Briantes (1 avis)	589	23 km <sup>2</sup>	26 h/km <sup>2</sup>	48.6%	4.6%	21 560 €/an	894 €/m <sup>2</sup>
Néret	186	19 km <sup>2</sup>	10 h/km <sup>2</sup>	32.8%	2.2%	22 030 €/an	645 €/m <sup>2</sup>
La Châtre (3 avis)	4 037	6 km <sup>2</sup>	673 h/km <sup>2</sup>	35.6%	6.3%	20 310 €/an	1 003 €/m <sup>2</sup>
Urciers	236	19 km <sup>2</sup>	12 h/km <sup>2</sup>	36.4%	4.2%	19 260 €/an	852 €/m <sup>2</sup>
Montgivray	1 546	25 km <sup>2</sup>	62 h/km <sup>2</sup>	42.4%	4.2%	22 220 €/an	2 291 €/m <sup>2</sup>
Feusines (1 avis)	205	12 km <sup>2</sup>	17 h/km <sup>2</sup>	36.1%	3.9%	20 410 €/an	3 297 €/m <sup>2</sup>
Lourouer-Saint-Laurent	245	11 km <sup>2</sup>	22 h/km <sup>2</sup>	47.8%	2.9%	22 920 €/an	1 471 €/m <sup>2</sup>
Vicq-Exempt	330	38 km <sup>2</sup>	9 h/km <sup>2</sup>	37.3%	5.8%	20 890 €/an	974 €/m <sup>2</sup>
La Berthenoux	361	39 km <sup>2</sup>	9 h/km <sup>2</sup>	43.5%	4.7%	20 710 €/an	950 €/m <sup>2</sup>
Thevet-Saint-Julien	396	30 km <sup>2</sup>	13 h/km <sup>2</sup>	40.2%	3.5%	21 510 €/an	1 249 €/m <sup>2</sup>
Le Magny (2 avis)	1 003	17 km <sup>2</sup>	59 h/km <sup>2</sup>	41.1%	3.4%	22 220 €/an	1 392 €/m <sup>2</sup>
Poulligny-Saint-Martin	235	15 km <sup>2</sup>	16 h/km <sup>2</sup>	42.6%	3%	18 110 €/an	1 404 €/m <sup>2</sup>

# Avis sur la ville de Montlevicq



## Moyenne par critère



## Villes autour de Montlevicq

Ville	Note globale	Sécurité	Éducation	Sport Loisir	Environnement	Vie pratique
Lacs	-	-	-	-	-	-
Champillet	-	-	-	-	-	-
La Motte-Feuilly	-	-	-	-	-	-
Briantes (1 avis)	2.8	4.0	5.0	1.0	3.0	1.0
Néret	-	-	-	-	-	-
La Châtre (3 avis)	3.7	4.0	3.3	3.7	4.0	3.3
Urciers	-	-	-	-	-	-
Montgivray	-	-	-	-	-	-
Feusines (1 avis)	3.0	5.0	3.0	3.0	4.0	0.0
Lourouer-Saint-Laurent	-	-	-	-	-	-
Vicq-Exemptet	-	-	-	-	-	-
La Berthenoux	-	-	-	-	-	-
Thevet-Saint-Julien	-	-	-	-	-	-
Le Magny (2 avis)	3.7	4.0	4.0	4.0	3.5	3.0
Poulligny-Saint-Martin	-	-	-	-	-	-



# **Vous aimez votre ville ? Notez-la !**

Et faites-nous part de vos remarques constructives



Avec

**BIEN** dans ma **VILLE** 