



Version web

# Ville de Montiron

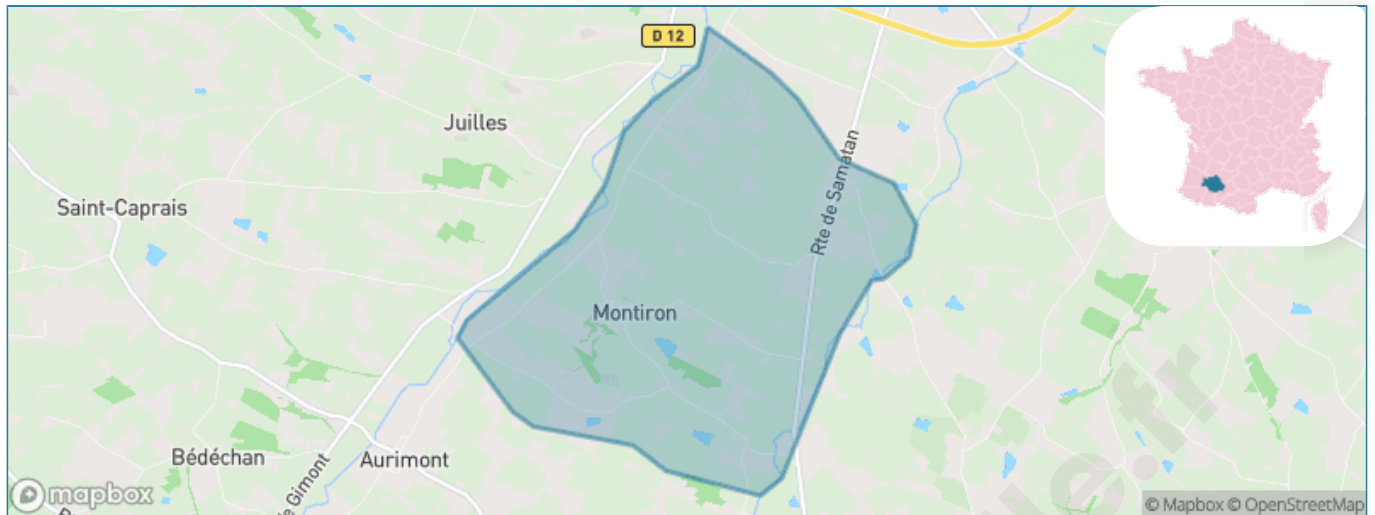
Présenté par

**BIEN** dans  
ma **VILLE** 

# Sommaire

Situation géographique .....	3
Statistiques sur la population .....	4
Evolution du nombre d'habitants .....	4
Tranche d'âge .....	5
<i>0-14 ans</i> .....	5
<i>15-29 ans</i> .....	5
<i>30-44 ans</i> .....	5
<i>45-59 ans</i> .....	5
<i>60-74 ans</i> .....	5
<i>75-89 ans</i> .....	5
<i>90 ans et +</i> .....	5
Activité professionnelle .....	5
<i>Agriculteurs</i> .....	5
<i>Artisans, Commerçants</i> .....	5
<i>Cadres et sup.</i> .....	5
<i>Professions intermédiaires</i> .....	5
<i>Employé</i> .....	5
<i>Ouvrier</i> .....	5
<i>Retraité</i> .....	5
<i>Autres</i> .....	5
Niveau de diplôme .....	6
<i>Sans diplôme ou CEP</i> .....	6
<i>Brevet, BEPC, DNB</i> .....	6
<i>CAP-BEP ou équivalent</i> .....	6
<i>BAC ou équivalent</i> .....	6
<i>BAC+2</i> .....	6
<i>BAC+3 ou +4</i> .....	6
<i>BAC+5 ou plus</i> .....	6
Composition des ménages .....	6
<i>Couple sans enfant</i> .....	6
<i>Couple avec enfant(s)</i> .....	6
<i>Famille monoparentale</i> .....	6
<i>Colocation / Autre</i> .....	6
<i>Personnes seules</i> .....	6
Profils électoraux .....	7
<i>Premier tour</i> .....	7
Sécurité .....	9
<i>Evolution du nombre d'infractions</i> .....	9
<i>Pour comparer</i> .....	10
Services à la population .....	11
<i>Commerce</i> .....	11
<i>Éducation</i> .....	11
<i>Villes autour de Montiron</i> .....	12

# Situation géographique



## i Informations clés

- **Région** : Occitanie
- **Département** : Gers
- **Code postal** : 32200
- **Superficie** : 10 km<sup>2</sup>



# Statistiques sur la population



Nombre d'habitants

**137**



Age moyen

**51 ans**



Pop active

**48.2%**



Taux chômage

**2.6%**



Pop densité

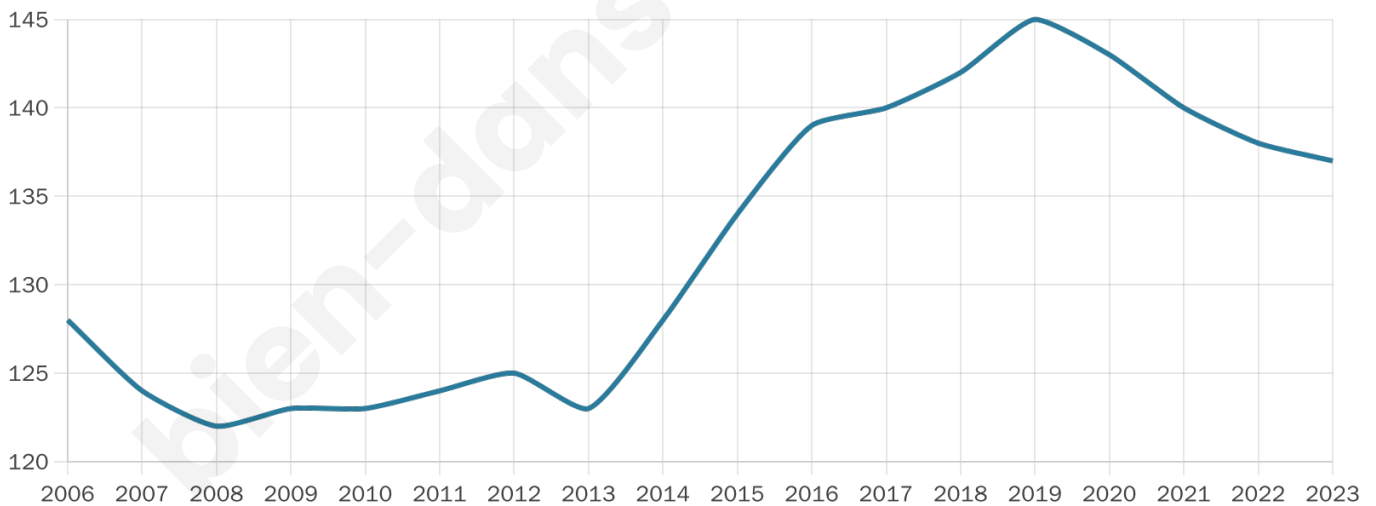
**14 h/km<sup>2</sup>**



Revenu moyen

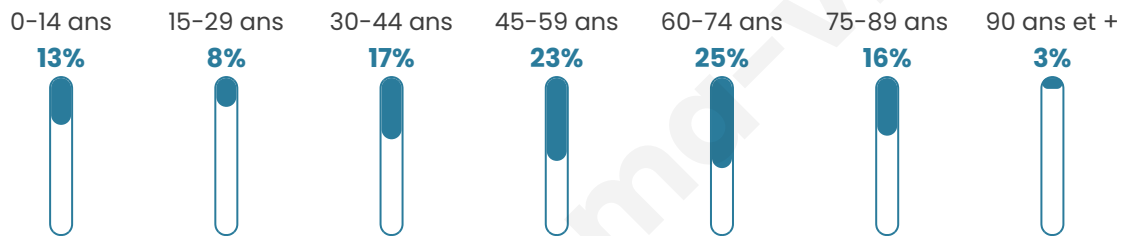
**25 380 €/an**

## Evolution du nombre d'habitants

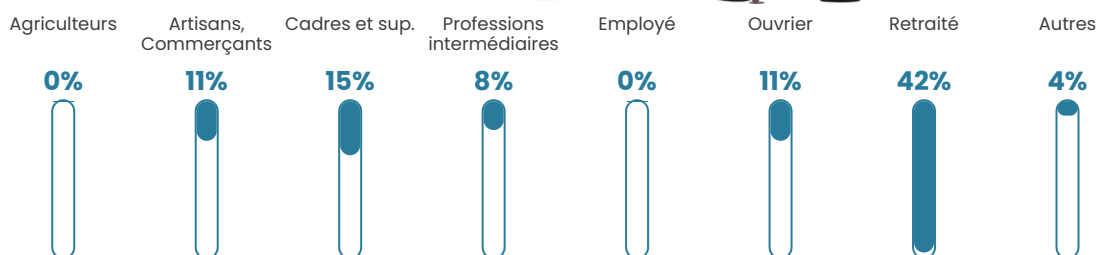


Sources : Institut national de la statistique et des études économiques (insee) selon Les dernières parutions officielles de 2024 portant sur les années 2020, 2021 et 2022.

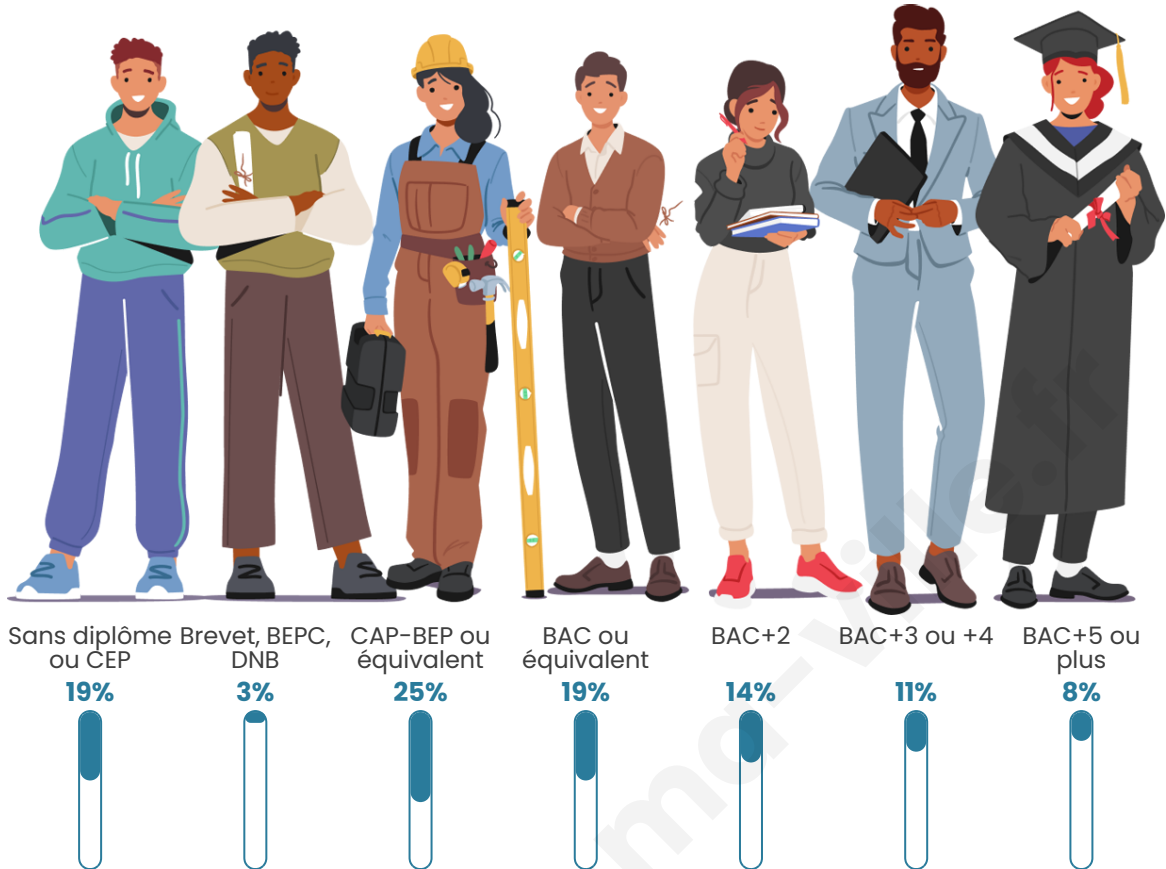
## Tranche d'âge



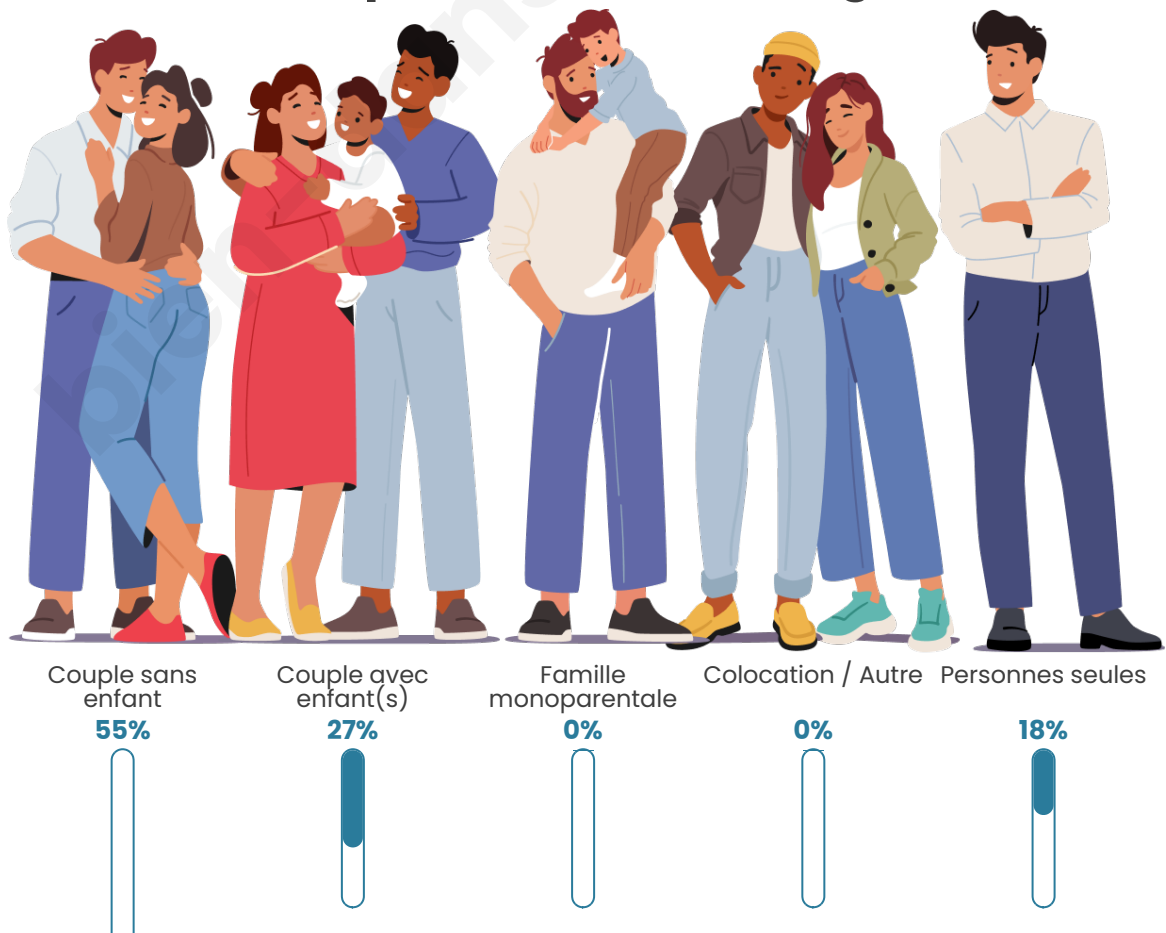
## Activité professionnelle



## Niveau de diplôme



## Composition des ménages



## Profils électoraux

### Premier tour

	Marine LE PEN	31.25 %
	Emmanuel MACRON	25.00 %
	Jean LASSALLE	12.50 %
	Jean-Luc MÉLENCHON	12.50 %
	Éric ZEMMOUR	6.25 %
	Valérie PÉCRESSÉ	6.25 %
	Yannick JADOT	5.36 %
	Nicolas DUPONT-AIGNAN	0.89 %
	Nathalie ARTHAUD	0.00 %
	Fabien ROUSSEL	0.00 %
	Anne HIDALGO	0.00 %
	Philippe POUTOU	0.00 %

**123 inscrits**

Participation : 91.87%  
Votes blancs : 0.88%  
Votes nuls : 0.00%

## Second tour



Emmanuel  
MACRON

49,52 %



Marine LE PEN

50,48 %

### 123 inscrits

Participation : 94.31%  
Votes blancs : 7.76%  
Votes nuls : 1.72%

bien-dans-ma-ville.fr

# Sécurité



Agressions physiques / sexuelles

0



Cambriolages

0



Vols / dégradations

0



Stupéfiants

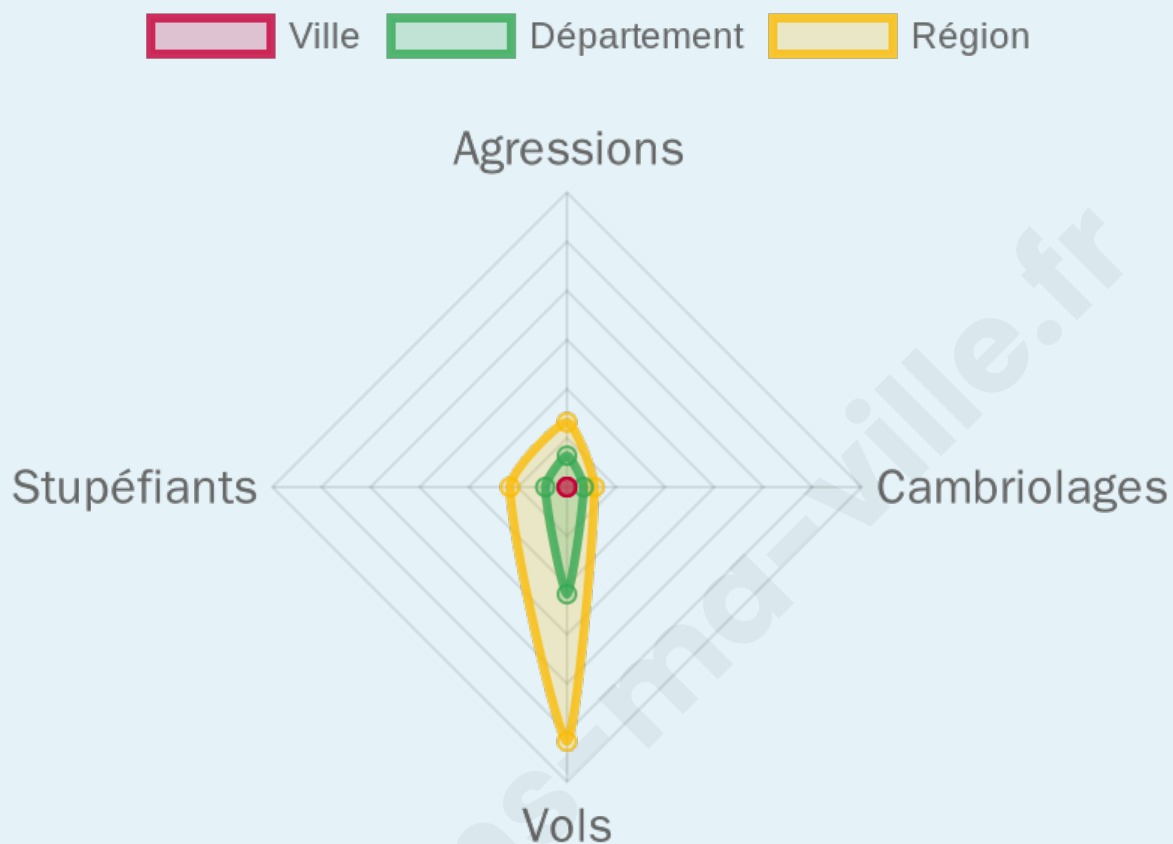
0

## Evolution du nombre d'infractions



## Pour comparer

(en proportion du nombre d'habitants)



Sources : Bases statistiques communale, départementale et régionale de la délinquance enregistrée par la police et la gendarmerie nationales selon les dernières parutions officielles de 2025 portant sur l'année 2024 ([data.gouv](https://data.gouv.fr)).

Agressions physiques / sexuelles : Violences sexuelles, coups et blessures volontaires intrafamiliaux, coups et blessures volontaires, autres coups, blessures volontaires et vols violents sans arme.

Cambriolages : Cambriolages de logements.

Vols : Vols avec armes, vols d'accessoires sur véhicules, vols dans les véhicules, vols de véhicules, vols sans violence contre des personnes, destructions, dégradations volontaires et escroqueries.

Stupéfiants : Trafic de stupéfiants dont (AFD) et usage de stupéfiants.

# Services à la population



## Commerce

Hypermarché	X <a href="#">Stenay</a> 12km
Supermarché	X <a href="#">Gimont</a> 5km
Superette	X <a href="#">Gimont</a> 5km
Boulangerie	1
Boucherie	X <a href="#">Gimont</a> 5km
Restaurant	X <a href="#">Gimont</a> 5km
Garage	X <a href="#">Saint-André</a> 3km
Station-service	X <a href="#">Gimont</a> 6km
Banque	X <a href="#">Gimont</a> 5km
La poste	X <a href="#">Aubiet</a> 8km
Coiffeur	X <a href="#">Gimont</a> 5km
Tabac	X <a href="#">Gimont</a> 5km
Bars / discothèque	X <a href="#">Gimont</a> 5km
Bibliothèque	X <a href="#">Touget</a> 13km
Cinéma	X <a href="#">Gimont</a> 5km
Vétérinaire	X <a href="#">Gimont</a> 5km



## Santé

Pharmacie	X <a href="#">Gimont</a> 5km
Hôpital	X <a href="#">Auch</a> 22km
Laboratoire d'analyses médicales	X <a href="#">Gimont</a> 5km
Etablissement pour handicapé	X <a href="#">Monferran-Savès</a> 11km
EHPA	X <a href="#">Gimont</a> 5km
Médecin	X <a href="#">Gimont</a> 5km
Dentiste	X <a href="#">Gimont</a> 5km
Chirurgien	X <a href="#">Montégut</a> 16km
Dermatologue	X <a href="#">L'Isle-Jourdain</a> 19km
Anesthésiste	X <a href="#">Fleurance</a> 33km
Gastro-entérologue	X <a href="#">Cornebarrieu</a> 38km
Gynécologue	X <a href="#">L'Isle-Jourdain</a> 19km
Cancérologue	X <a href="#">Cornebarrieu</a> 38km
Neurologue	X <a href="#">Montégut</a> 16km
Ophtalmologue	X <a href="#">Auch</a> 22km
ORL	X <a href="#">Auch</a> 21km
Cardiologue	X <a href="#">Auch</a> 22km
Pédiatre	X <a href="#">Colomiers</a> 37km
Pneumologue	X <a href="#">Auch</a> 22km
Psychologue	X <a href="#">Auch</a> 22km
Radiologue	X <a href="#">L'Isle-Jourdain</a> 20km
Rhumatologue	X <a href="#">L'Isle-Jourdain</a> 20km
Sage-femme	X <a href="#">Gimont</a> 5km



## Éducation

Crèche	X <a href="#">Aubiet</a> 9km
Ecole maternelle Public	X <a href="#">Gimont</a> 5km
Ecole maternelle Privé	X <a href="#">Plaisance-du-Touch</a> 37km
Ecole primaire Public	X <a href="#">Gimont</a> 5km
Ecole primaire Privé	X <a href="#">Gimont</a> 5km
Collège Public	X <a href="#">Gimont</a> 5km
Collège Privé	X <a href="#">L'Isle-Jourdain</a> 19km
Lycée Public	X <a href="#">Samatan</a> 12km
Lycée Privé	X <a href="#">Auch</a> 23km

Sources : Base Sirene des entreprises et de leurs établissements selon les dernières parutions officielles de 2025 portant sur l'année 2024 ([data.gouv](#)). Liste, localisation et tarifs des professionnels de santé selon les dernières parutions officielles de 2025 portant sur l'année 2024 ([opendatasoft](#)) et FINISS Extraction du Fichier des établissements selon les dernières parutions officielles de 2025 portant sur l'année 2024 ([data.gouv](#)). Adresse et géolocalisation des établissements d'enseignement du premier et second degrés selon les dernières parutions officielles de 2025 portant sur l'année 2024 ([data.education.gouv](#))

## Villes autour de Montiron

Ville	Habitants	Superficie	Pop densité	Pop active	Taux chômage	Revenu moyen	Prix immobilier
Aurimont	211	8 km <sup>2</sup>	26 h/km <sup>2</sup>	46.9%	4.7%	22 900 €/an	1 907 €/m <sup>2</sup>
Juilles	227	13 km <sup>2</sup>	17 h/km <sup>2</sup>	47.1%	4.4%	25 180 €/an	1 691 €/m <sup>2</sup>
Saint-André	124	5 km <sup>2</sup>	25 h/km <sup>2</sup>	50%	2.4%	23 580 €/an	1 274 €/m <sup>2</sup>
Bédéchan	135	7 km <sup>2</sup>	19 h/km <sup>2</sup>	46.7%	4.4%	24 080 €/an	2 285 €/m <sup>2</sup>
Lahas	181	14 km <sup>2</sup>	13 h/km <sup>2</sup>	45.9%	2.2%	23 090 €/an	1 043 €/m <sup>2</sup>
Saint-Caprais	148	7 km <sup>2</sup>	21 h/km <sup>2</sup>	44.6%	1.4%	24 090 €/an	2 037 €/m <sup>2</sup>
Bézéril	105	9 km <sup>2</sup>	12 h/km <sup>2</sup>	44.8%	1%	22 160 €/an	2 486 €/m <sup>2</sup>
Tirent-Pontéjac	75	7 km <sup>2</sup>	11 h/km <sup>2</sup>	53.3%	2.7%	NC	NC
Maurens	304	13 km <sup>2</sup>	23 h/km <sup>2</sup>	53%	3%	25 840 €/an	1 920 €/m <sup>2</sup>
Polastron	263	15 km <sup>2</sup>	18 h/km <sup>2</sup>	49.8%	3.8%	23 150 €/an	681 €/m <sup>2</sup>
Gimont (9 avis)	3 146	27 km <sup>2</sup>	117 h/km <sup>2</sup>	44.1%	4.7%	22 200 €/an	1 531 €/m <sup>2</sup>
Boulaur	171	9 km <sup>2</sup>	19 h/km <sup>2</sup>	67.3%	5.8%	23 180 €/an	1 088 €/m <sup>2</sup>
Giscaro	84	5 km <sup>2</sup>	17 h/km <sup>2</sup>	52.4%	0%	NC	1 024 €/m <sup>2</sup>
L'Isle-Arné	180	7 km <sup>2</sup>	26 h/km <sup>2</sup>	48.9%	3.3%	21 980 €/an	2 087 €/m <sup>2</sup>
Saint-Martin-Gimois	87	6 km <sup>2</sup>	15 h/km <sup>2</sup>	41.4%	1.1%	NC	1 082 €/m <sup>2</sup>

bien-dans-ma-ville.fr



# **Vous aimez votre ville ? Notez-la !**

Et faites-nous part de vos remarques constructives



Avec

**BIEN** dans  
ma **VILLE** 