



Version web

# Ville de Montézic

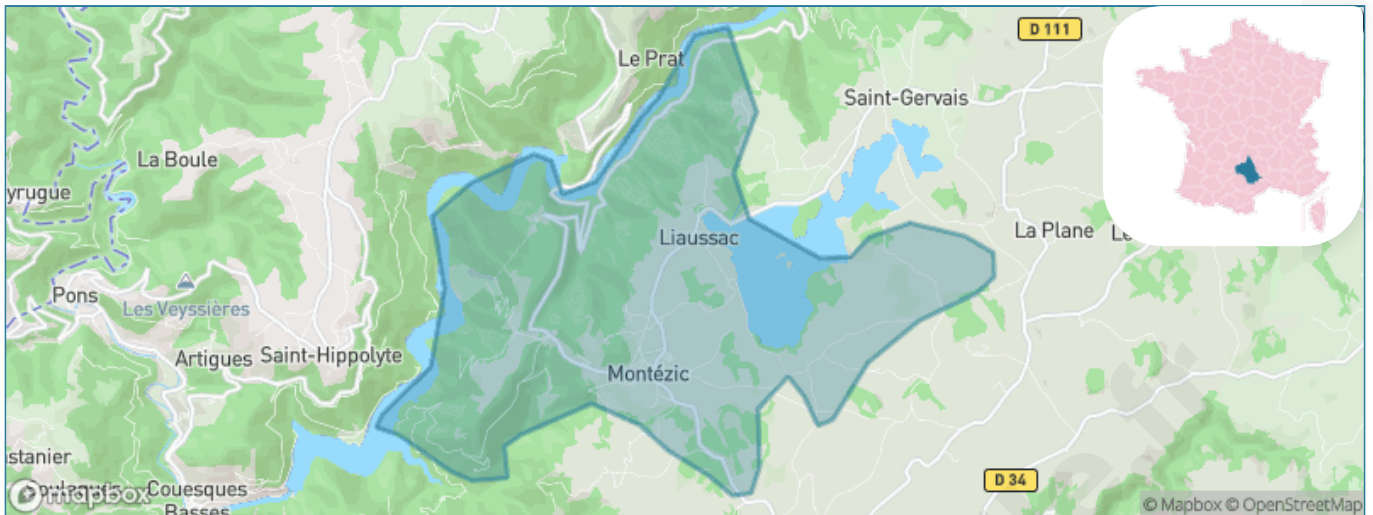
Présenté par

**BIEN** dans  
ma **VILLE** 

# Sommaire

|   |    |
|---|----|
| Situation géographique .....            | 3  |
| Statistiques sur la population .....    | 4  |
| Evolution du nombre d'habitants .....   | 4  |
| Tranche d'âge .....                     | 5  |
| 0-14 ans .....                          | 5  |
| 15-29 ans .....                         | 5  |
| 30-44 ans .....                         | 5  |
| 45-59 ans .....                         | 5  |
| 60-74 ans .....                         | 5  |
| 75-89 ans .....                         | 5  |
| 90 ans et + .....                       | 5  |
| Activité professionnelle .....          | 5  |
| Agriculteurs .....                      | 5  |
| Artisans, Commerçants .....             | 5  |
| Cadres et sup. ....                     | 5  |
| Professions intermédiaires .....        | 5  |
| Employé .....                           | 5  |
| Ouvrier .....                           | 5  |
| Retraité .....                          | 5  |
| Autres .....                            | 5  |
| Niveau de diplôme .....                 | 6  |
| Sans diplôme ou CEP .....               | 6  |
| Brevet, BEPC, DNB .....                 | 6  |
| CAP-BEP ou équivalent .....             | 6  |
| BAC ou équivalent .....                 | 6  |
| BAC+2 .....                             | 6  |
| BAC+3 ou +4 .....                       | 6  |
| BAC+5 ou plus .....                     | 6  |
| Composition des ménages .....           | 6  |
| Couple sans enfant .....                | 6  |
| Couple avec enfant(s) .....             | 6  |
| Famille monoparentale .....             | 6  |
| Colocation / Autre .....                | 6  |
| Personnes seules .....                  | 6  |
| Profils électoraux .....                | 7  |
| Premier tour .....                      | 7  |
| Sécurité .....                          | 8  |
| Evolution du nombre d'infractions ..... | 8  |
| Pour comparer .....                     | 9  |
| Services à la population .....          | 10 |
| Commerce .....                          | 10 |
| Éducation .....                         | 10 |
| Villes autour de Montéziec .....        | 12 |

# Situation géographique



## i Informations clés

- **Région** : Occitanie
- **Département** : Aveyron
- **Code postal** : 12460
- **Superficie** : 18 km<sup>2</sup>



**AVEYRON**



**LE DÉPARTEMENT**

# Statistiques sur la population



Nombre d'habitants

**226**



Age moyen

**49 ans**



Pop active

**46%**



Taux chômage

**4.8%**



Pop densité

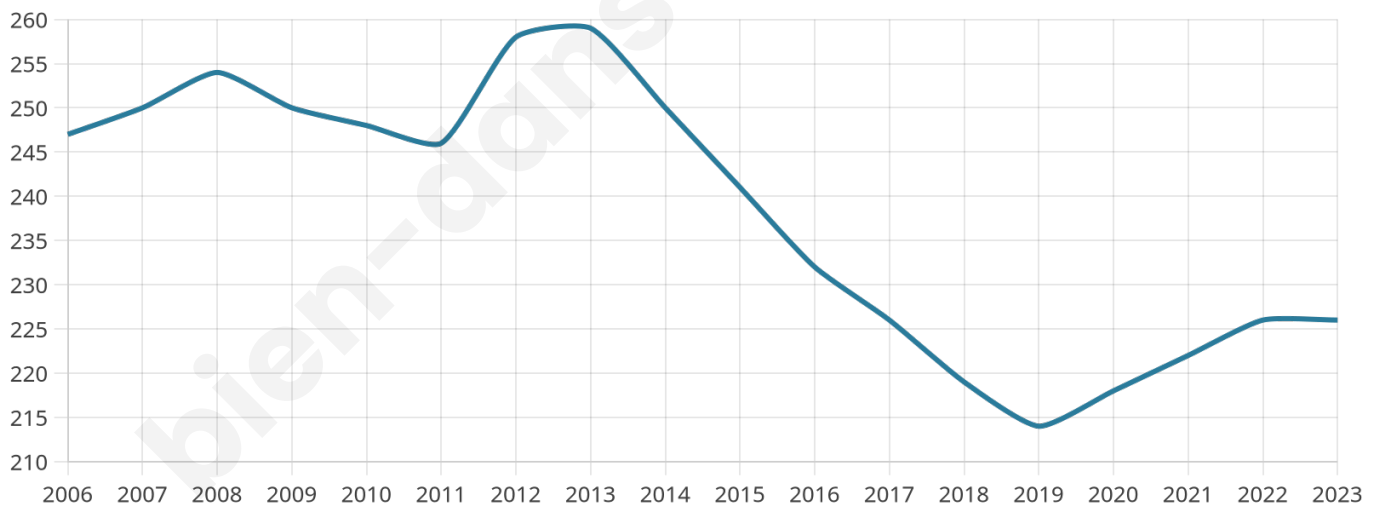
**13 h/km<sup>2</sup>**



Revenu moyen

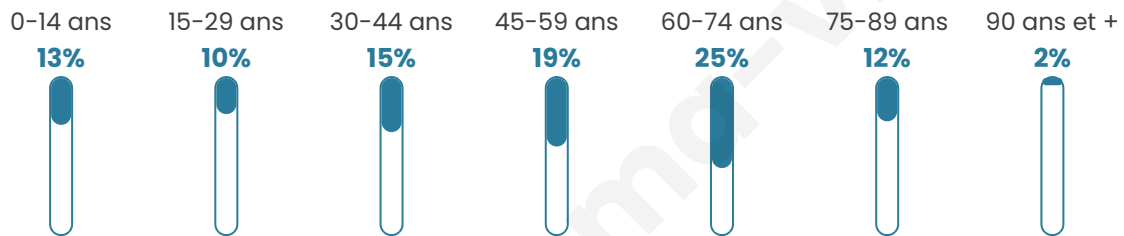
**23 130 €/an**

## Evolution du nombre d'habitants

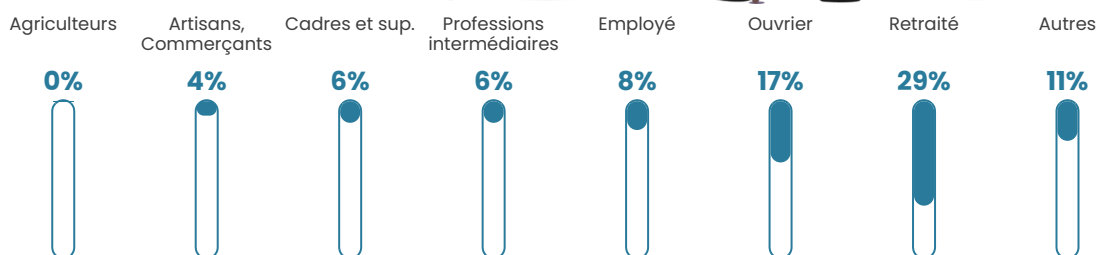


Sources : Institut national de la statistique et des études économiques (insee) selon Les dernières parutions officielles de 2024 portant sur les années 2020, 2021 et 2022.

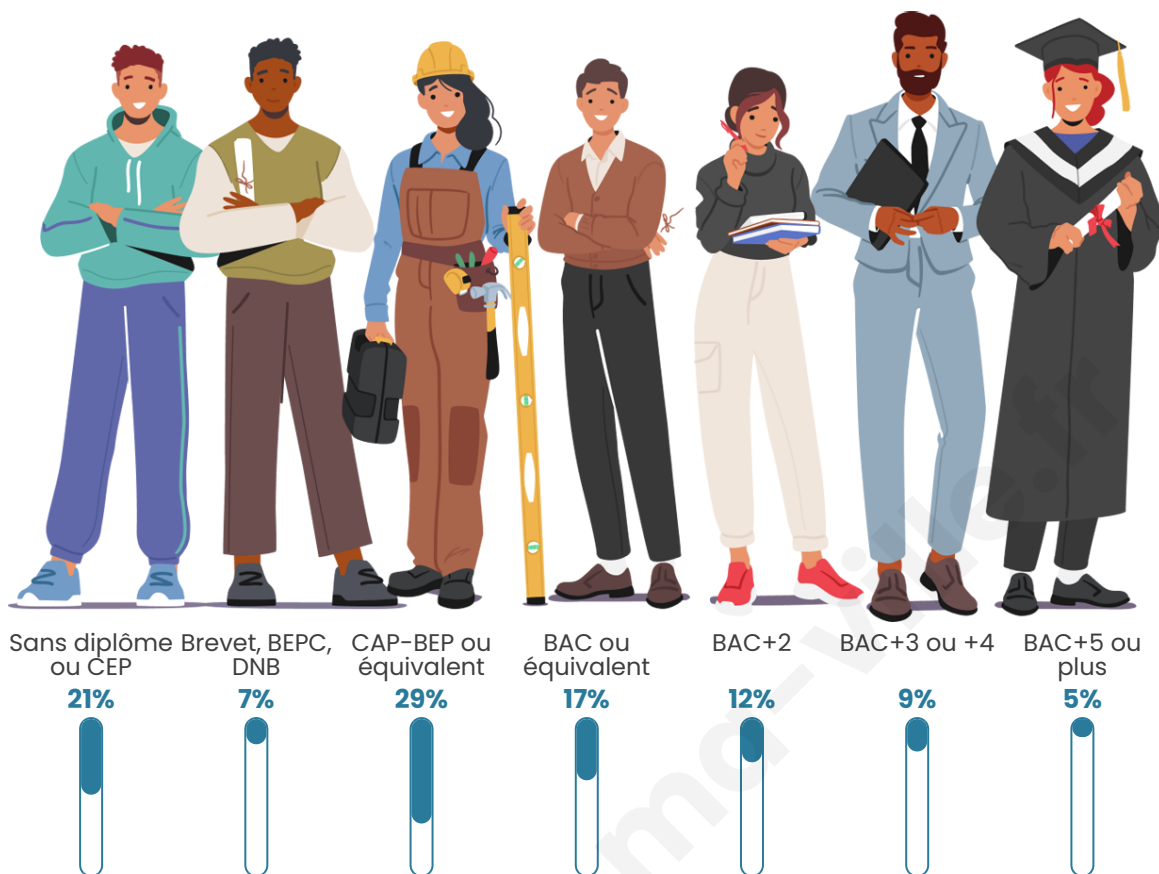
## Tranche d'âge



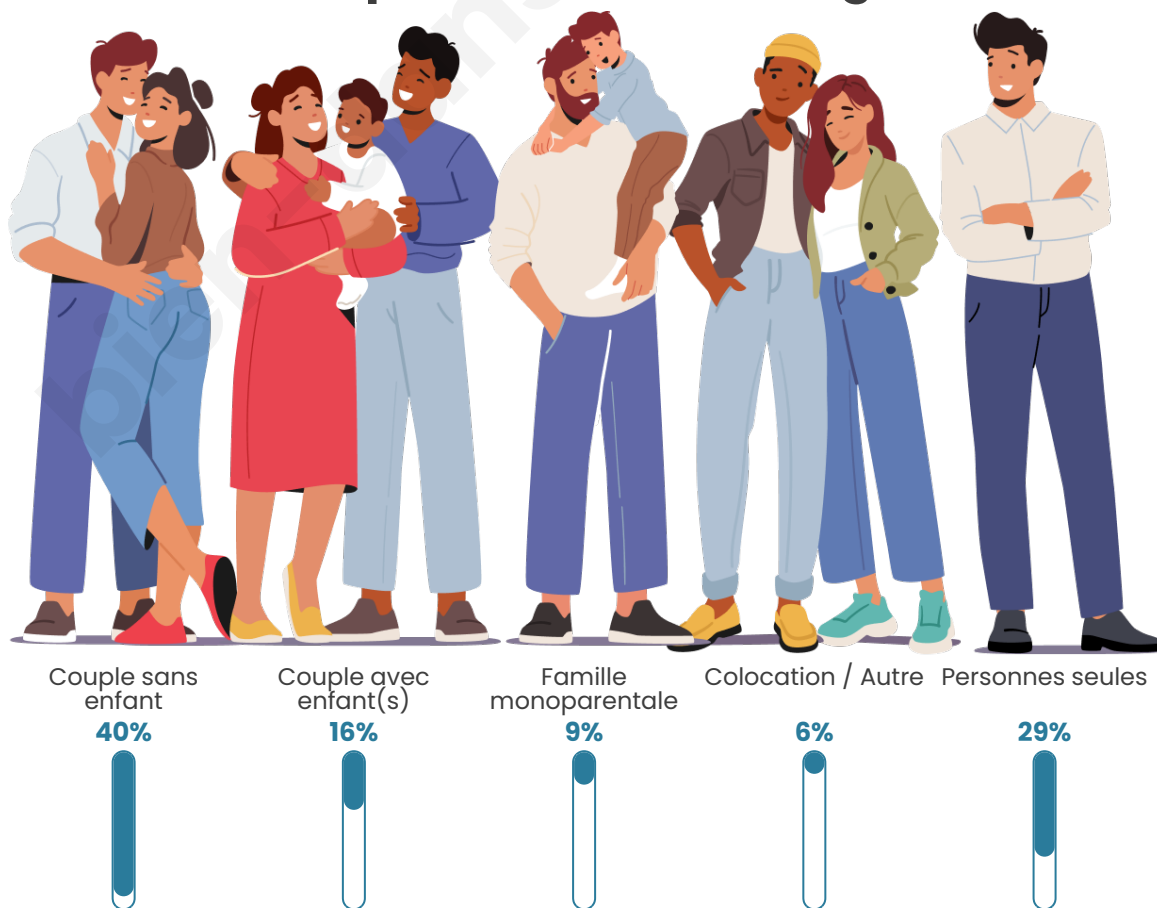
## Activité professionnelle



## Niveau de diplôme



## Composition des ménages



# Profils électoraux

## Premier tour

|   |                       |         |
|---|-----------------------|---------|
|    | Marine LE PEN         | 25.00 % |
|    | Emmanuel MACRON       | 20.83 % |
|    | Jean-Luc MÉLENCHON    | 16.07 % |
|    | Éric ZEMMOUR          | 11.31 % |
|    | Valérie PÉCRESE       | 8.33 %  |
|   | Jean LASSALLE         | 7.74 %  |
|  | Fabien ROUSSEL        | 4.17 %  |
|  | Anne HIDALGO          | 2.38 %  |
|  | Yannick JADOT         | 1.79 %  |
|  | Nicolas DUPONT-AIGNAN | 1.79 %  |
|  | Nathalie ARTHAUD      | 0.60 %  |
|  | Philippe POUTOU       | 0.00 %  |



### 215 inscrits

Participation : 80.93%

Votes blancs : 2.30%

Votes nuls : 1.15%

## Second tour

|   |                 |         |
|---|-----------------|---------|
|  | Emmanuel MACRON | 51,41 % |
|  | Marine LE PEN   | 48,59 % |

### 215 inscrits

Participation : 81.86%

Votes blancs : 17.05%

Votes nuls : 2.27%

# Sécurité



Agressions physiques / sexuelles

0



Cambriolages

0



Vols / dégradations

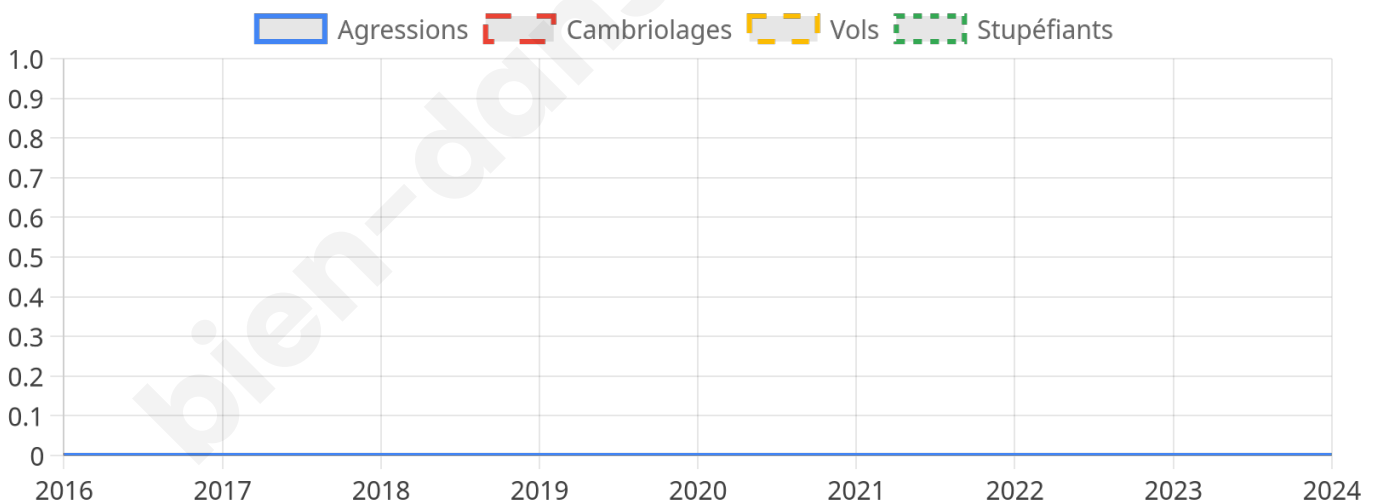
0



Stupéfiants

0

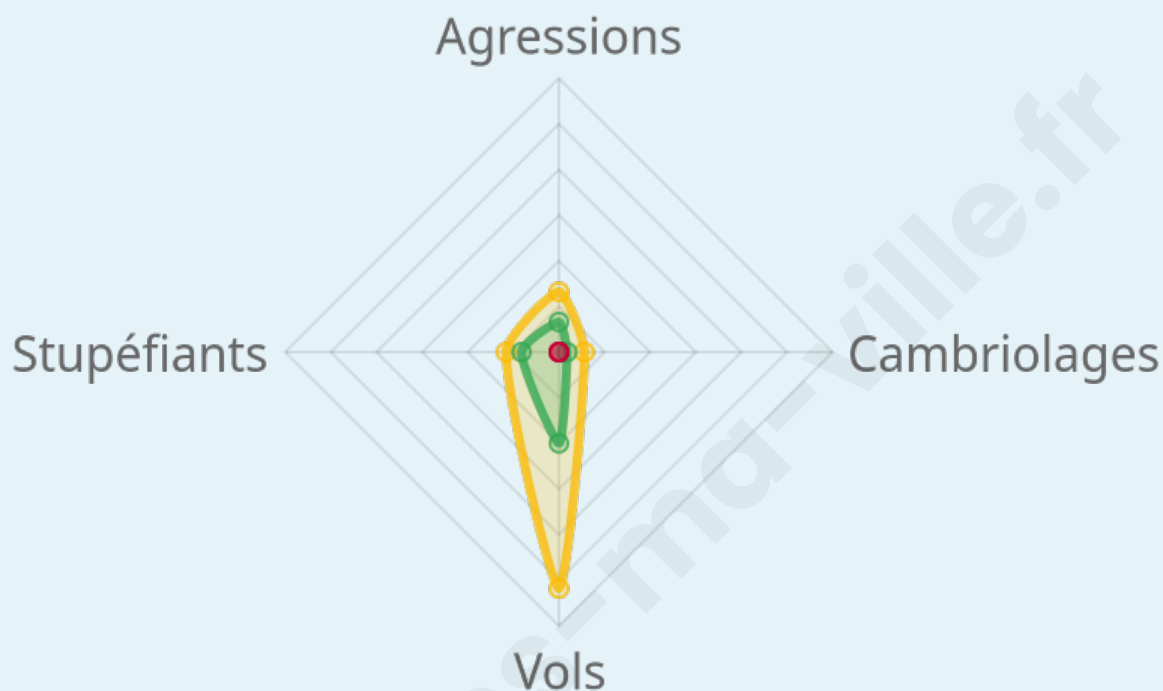
## Evolution du nombre d'infractions



## Pour comparer

(en proportion du nombre d'habitants)

■ Ville ■ Département ■ Région



Sources : Bases statistiques communale, départementale et régionale de la délinquance enregistrée par la police et la gendarmerie nationales selon les dernières parutions officielles de 2025 portant sur l'année 2024 ([data.gouv](https://data.gouv.fr)).

Agressions physiques / sexuelles : Violences sexuelles, coups et blessures volontaires intrafamiliaux, coups et blessures volontaires, autres coups, blessures volontaires et vols violents sans arme.

Cambriolages : Cambriolages de logements.

Vols : Vols avec armes, vols d'accessoires sur véhicules, vols dans les véhicules, vols de véhicules, vols sans violence contre des personnes, destructions, dégradations volontaires et escroqueries.

Stupéfiants : Trafic de stupéfiants dont (AFD) et usage de stupéfiants.

# Services à la population



## Commerce

|                    |  |
|--------------------|--|
| Hypermarché        | X <a href="#">Aurillac</a> 29km              |
| Supermarché        | X <a href="#">Taussac</a> 15km               |
| Superette          | X <a href="#">Saint-Amans-des-Cots</a> 1km   |
| Boulangerie        | X <a href="#">Saint-Hippolyte</a> 5km        |
| Boucherie          | X <a href="#">Saint-Amans-des-Cots</a> 1km   |
| Restaurant         | X <a href="#">Saint-Amans-des-Cots</a> 1km   |
| Garage             | X <a href="#">Saint-Amans-des-Cots</a> 1km   |
| Station-service    | X <a href="#">Entraygues-sur-Truyère</a> 9km |
| Banque             | X <a href="#">Saint-Amans-des-Cots</a> 1km   |
| La poste           | X <a href="#">Prunet</a> 20km                |
| Coiffeur           | 1  |
| Tabac              | X <a href="#">Saint-Amans-des-Cots</a> 1km   |
| Bars / discothèque | 1  |
| Bibliothèque       | X <a href="#">Entraygues-sur-Truyère</a> 9km |
| Cinéma             | X <a href="#">Entraygues-sur-Truyère</a> 8km |
| Vétérinaire        | X <a href="#">Saint-Amans-des-Cots</a> 1km   |



## Santé

|                                  |  |
|----------------------------------|--|
| Pharmacie                        | X <a href="#">Saint-Amans-des-Cots</a> 1km     |
| Hôpital                          | X <a href="#">Aurillac</a> 30km                |
| Laboratoire d'analyses médicales | X <a href="#">Espalion</a> 22km                |
| Etablissement pour handicapé     | X <a href="#">Paulhenc</a> 20km                |
| EHPA                             | X <a href="#">Saint-Amans-des-Cots</a> 2km     |
| Médecin                          | X <a href="#">Saint-Amans-des-Cots</a> 2km     |
| Dentiste                         | X <a href="#">Argences en Aubrac</a> 14km      |
| Chirurgien                       | X <a href="#">Espalion</a> 21km                |
| Dermatologue                     | X <a href="#">Aurillac</a> 30km                |
| Anesthésiste                     | X <a href="#">Aurillac</a> 27km                |
| Gastro-entérologue               | X <a href="#">Aurillac</a> 29km                |
| Gynécologue                      | X <a href="#">Aurillac</a> 27km                |
| Cancérologue                     | X <a href="#">Aurillac</a> 29km                |
| Neurologue                       | X <a href="#">Rodez</a> 39km                   |
| Ophtalmologue                    | X <a href="#">Aurillac</a> 27km                |
| ORL                              | X <a href="#">Aurillac</a> 27km                |
| Cardiologue                      | X <a href="#">Aurillac</a> 27km                |
| Pédiatre                         | X <a href="#">Aurillac</a> 27km                |
| Pneumologue                      | X <a href="#">Saint-Mamet-la-Salvetat</a> 32km |
| Psychologue                      | X <a href="#">Espalion</a> 21km                |
| Radiologue                       | X <a href="#">Conques-en-Rouergue</a> 20km     |
| Rhumatologue                     | X <a href="#">Aurillac</a> 29km                |
| Sage-femme                       | X <a href="#">Mur-de-Barrez</a> 16km           |



## Éducation

|                         |  |
|-------------------------|--|
| Crèche                  | X <a href="#">Lacroix-Barrez</a> 9km       |
| Ecole maternelle Public | X <a href="#">Labesserette</a> 16km        |
| Ecole maternelle Privé  | X <a href="#">Espalion</a> 22km            |
| Ecole primaire Public   | 1  |
| Ecole primaire Privé    | X <a href="#">Saint-Hippolyte</a> 5km      |
| Collège Public          | X <a href="#">Saint-Amans-des-Cots</a> 2km |
| Collège Privé           | X <a href="#">Saint-Hippolyte</a> 5km      |
| Lycée Public            | X <a href="#">Aurillac</a> 30km            |
| Lycée Privé             | X <a href="#">Espalion</a> 22km            |

Sources : Base Sirene des entreprises et de leurs établissements selon les dernières parutions officielles de 2025 portant sur l'année 2024 ([data.gouv](https://data.gouv.fr)). Liste, localisation et tarifs des professionnels de santé selon les dernières parutions officielles de 2025 portant sur l'année 2024 ([opendatasoft](https://opendatasoft.com)) et FINESS Extraction du Fichier des établissements selon les dernières parutions officielles de 2025 portant sur l'année 2024 ([data.gouv](https://data.gouv.fr)). Adresse et géolocalisation des établissements d'enseignement du premier et second degrés selon les dernières parutions officielles de 2025 portant sur l'année 2024 ([data.education.gouv](https://data.education.gouv.fr))

bien-dans-ma-ville.fr

## Villes autour de Montézic

| Ville                           | Habitants | Superficie         | Pop densité          | Pop active | Taux chômage | Revenu moyen | Prix immobilier        |
|---------------------------------|-----------|--------------------|----------------------|------------|--------------|--------------|------------------------|
| Saint-Amans-des-Cots (1 avis)   | 709       | 41 km <sup>2</sup> | 17 h/km <sup>2</sup> | 39.1%      | 3.5%         | 19 080 €/an  | 2 100 €/m <sup>2</sup> |
| Campouriez                      | 322       | 18 km <sup>2</sup> | 18 h/km <sup>2</sup> | 43.5%      | 3.1%         | 22 220 €/an  | 1 375 €/m <sup>2</sup> |
| Saint-Hippolyte                 | 428       | 36 km <sup>2</sup> | 12 h/km <sup>2</sup> | 36.2%      | 2.8%         | 18 090 €/an  | 1 217 €/m <sup>2</sup> |
| Saint-Symphorien-de-Thénières   | 218       | 31 km <sup>2</sup> | 7 h/km <sup>2</sup>  | 38.1%      | 3.2%         | 20 860 €/an  | 1 979 €/m <sup>2</sup> |
| Florentin-la-Capelle            | 286       | 36 km <sup>2</sup> | 8 h/km <sup>2</sup>  | 37.1%      | 1.7%         | 18 510 €/an  | 1 345 €/m <sup>2</sup> |
| Murols                          | 97        | 13 km <sup>2</sup> | 7 h/km <sup>2</sup>  | 49.5%      | 3.1%         | NC           | 949 €/m <sup>2</sup>   |
| Lapeyrugue                      | 90        | 8 km <sup>2</sup>  | 11 h/km <sup>2</sup> | 36.7%      | 3.3%         | NC           | 1 818 €/m <sup>2</sup> |
| Entraygues-sur-Truyère (2 avis) | 964       | 30 km <sup>2</sup> | 32 h/km <sup>2</sup> | 29.9%      | 3.6%         | 21 150 €/an  | 1 120 €/m <sup>2</sup> |
| Lacroix-Barrez                  | 531       | 28 km <sup>2</sup> | 19 h/km <sup>2</sup> | 35%        | 2.3%         | 20 330 €/an  | 417 €/m <sup>2</sup>   |
| Le Nayrac                       | 555       | 36 km <sup>2</sup> | 15 h/km <sup>2</sup> | 31.7%      | 3.1%         | 21 230 €/an  | 658 €/m <sup>2</sup>   |
| Huparlac                        | 250       | 24 km <sup>2</sup> | 10 h/km <sup>2</sup> | 46.4%      | 1.2%         | 18 540 €/an  | 647 €/m <sup>2</sup>   |
| Golinhac                        | 370       | 32 km <sup>2</sup> | 12 h/km <sup>2</sup> | 37%        | 2.4%         | 20 670 €/an  | 751 €/m <sup>2</sup>   |
| Le Fel                          | 195       | 24 km <sup>2</sup> | 8 h/km <sup>2</sup>  | 43.1%      | 1.5%         | 19 480 €/an  | 1 803 €/m <sup>2</sup> |
| Leucamp                         | 244       | 13 km <sup>2</sup> | 19 h/km <sup>2</sup> | 43.9%      | 1.6%         | 20 560 €/an  | 1 385 €/m <sup>2</sup> |
| Montsalvy (1 avis)              | 842       | 20 km <sup>2</sup> | 42 h/km <sup>2</sup> | 36.7%      | 2.3%         | 21 330 €/an  | 833 €/m <sup>2</sup>   |

bien-dans-ma-ville.fr



# **Vous aimez votre ville ? Notez-la !**

Et faites-nous part de vos remarques constructives



Avec

**BIEN** dans ma **VILLE** 