



Version web

# Ville de Montépreux

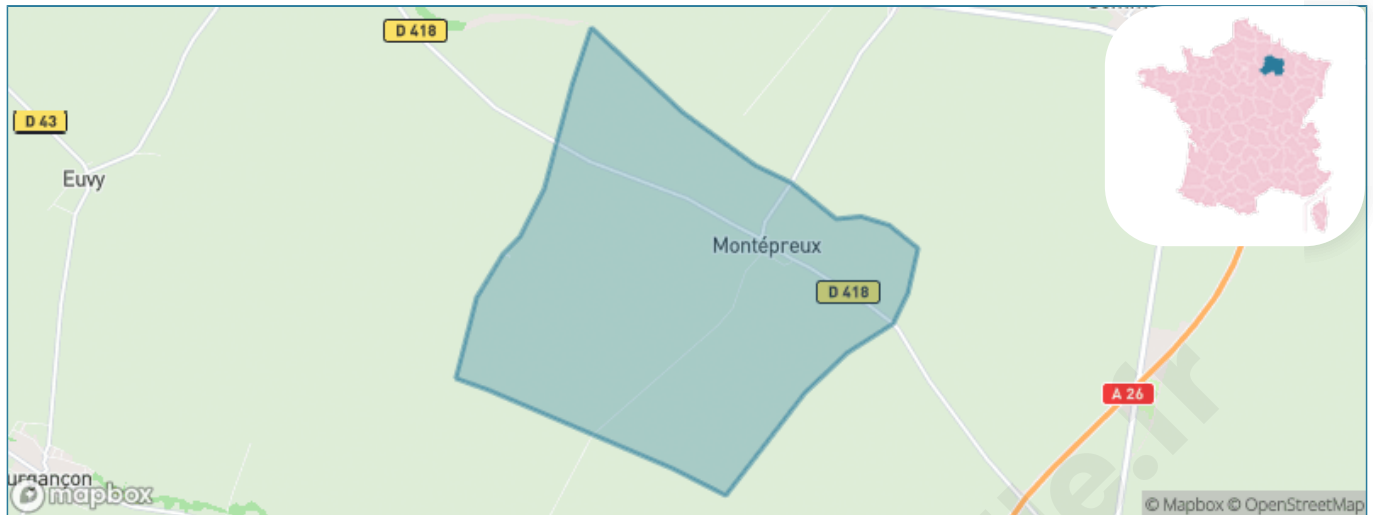
Présenté par

**BIEN** dans  
ma **VILLE** 

# Sommaire

Situation géographique .....	3
Statistiques sur la population .....	4
Evolution du nombre d'habitants .....	4
Tranche d'âge .....	5
0-14 ans .....	5
15-29 ans .....	5
30-44 ans .....	5
45-59 ans .....	5
60-74 ans .....	5
75-89 ans .....	5
90 ans et + .....	5
Activité professionnelle .....	5
Agriculteurs .....	5
Artisans, Commerçants .....	5
Cadres et sup. ....	5
Professions intermédiaires .....	5
Employé .....	5
Ouvrier .....	5
Retraité .....	5
Autres .....	5
Niveau de diplôme .....	6
Sans diplôme ou CEP .....	6
Brevet, BEPC, DNB .....	6
CAP-BEP ou équivalent .....	6
BAC ou équivalent .....	6
BAC+2 .....	6
BAC+3 ou +4 .....	6
BAC+5 ou plus .....	6
Composition des ménages .....	6
Couple sans enfant .....	6
Couple avec enfant(s) .....	6
Famille monoparentale .....	6
Colocation / Autre .....	6
Personnes seules .....	6
Profils électoraux .....	7
Premier tour .....	7
Sécurité .....	9
Evolution du nombre d'infractions .....	9
Pour comparer .....	10
Services à la population .....	11
Commerce .....	11
Éducation .....	11
Villes autour de Montépreux .....	12

# Situation géographique



## i Informations clés

- **Région** : Grand Est
- **Département** : Marne
- **Code postal** : 51320
- **Superficie** : 15 km<sup>2</sup>



**Marne**  
LE DÉPARTEMENT

# Statistiques sur la population



Nombre d'habitants

**45**



Age moyen

**41 ans**



Pop active

**62.2%**



Taux chômage

**5.9%**



Pop densité

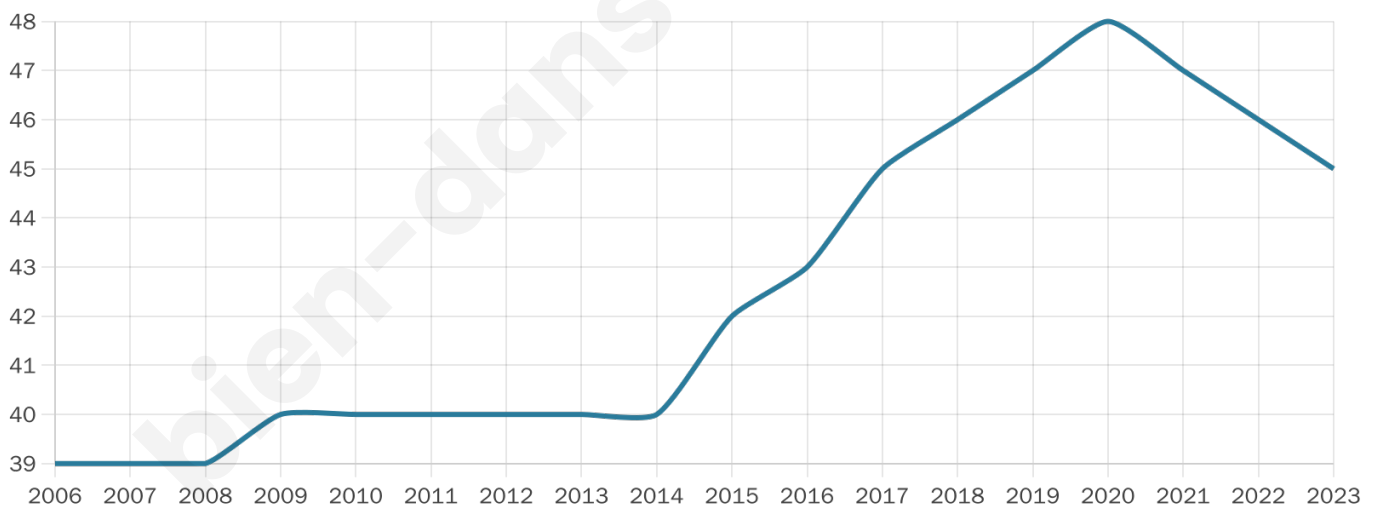
**3 h/km<sup>2</sup>**



Revenu moyen

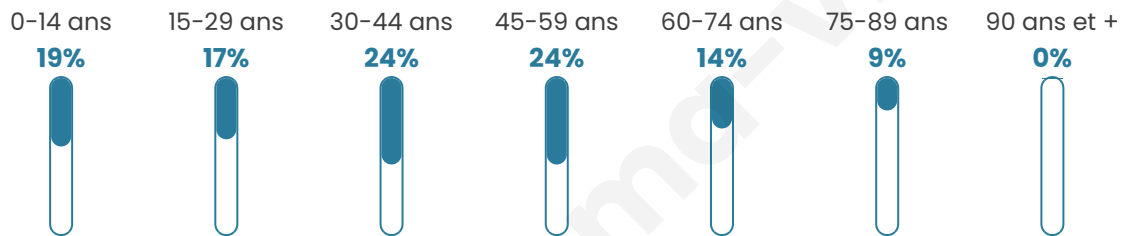
**NC**

## Evolution du nombre d'habitants

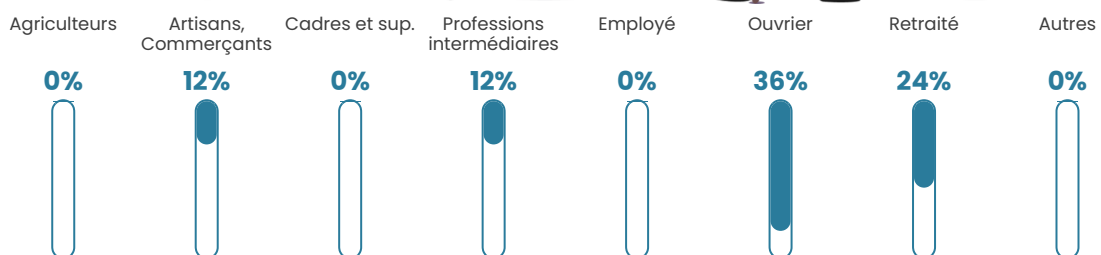


Sources : Institut national de la statistique et des études économiques (insee) selon Les dernières parutions officielles de 2024 portant sur les années 2020, 2021 et 2022.

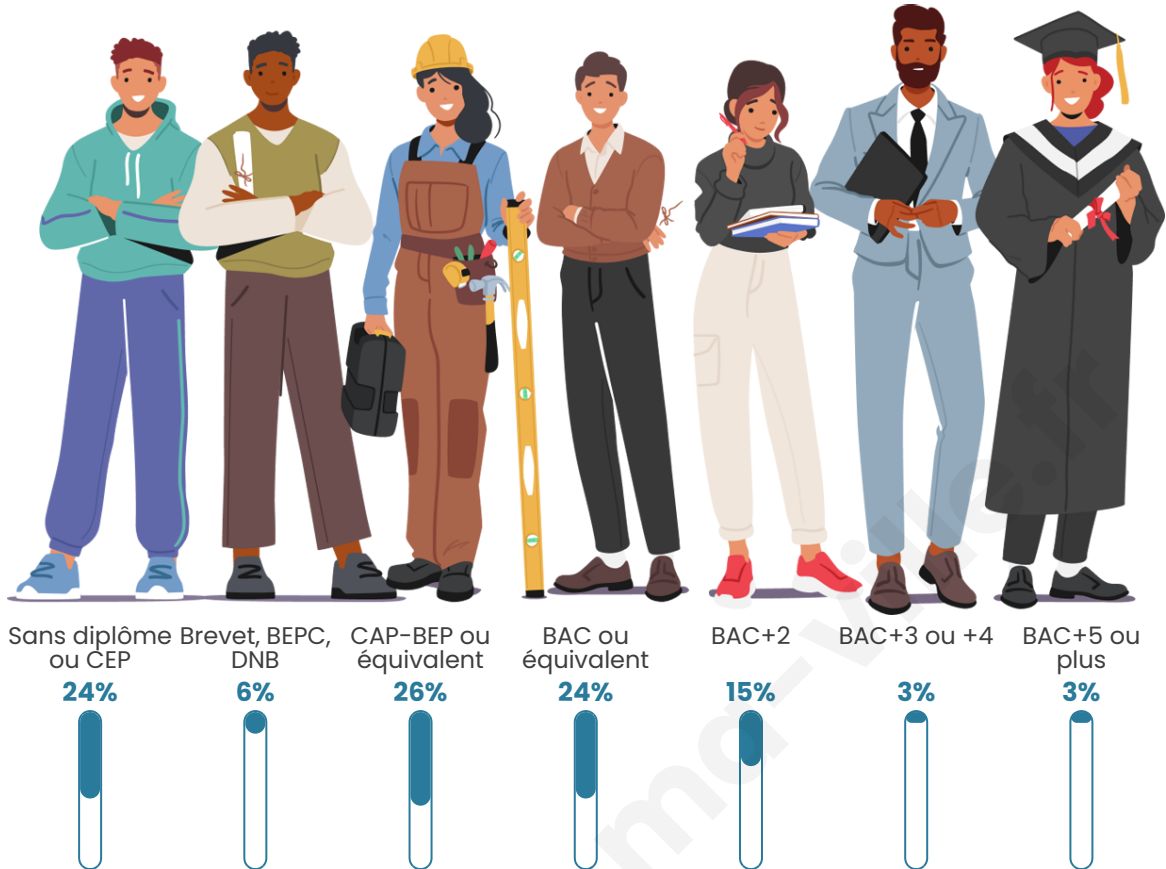
## Tranche d'âge



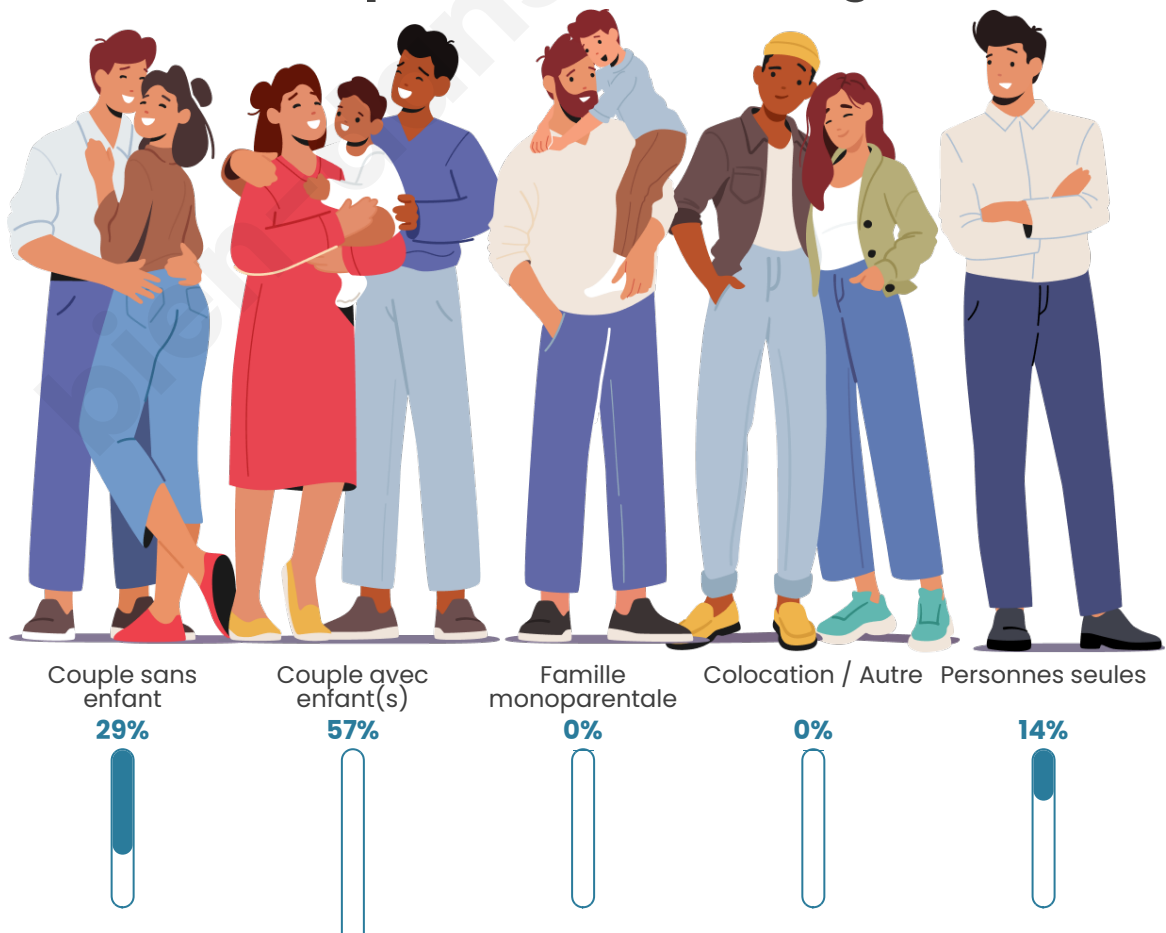
## Activité professionnelle



## Niveau de diplôme



## Composition des ménages



# Profils électoraux

## Premier tour



Marine LE PEN 51.85 %



Emmanuel  
MACRON 22.22 %



Éric ZEMMOUR 11.11 %



Valérie PÉCRESSÉ 7.41 %



Jean-Luc  
MÉLENCHON 3.70 %



Yannick JADOT 3.70 %



Nathalie ARTHAUD 0.00 %



Fabien ROUSSEL 0.00 %



Jean LASSALLE 0.00 %



Anne HIDALGO 0.00 %



Philippe POUTOU 0.00 %



Nicolas DUPONT-  
AIGNAN 0.00 %

**33 inscrits**

Participation : 84.85%  
Votes blancs : 0.00%  
Votes nuls : 3.57%

## Second tour



Emmanuel  
MACRON

20 %



Marine LE PEN

80 %

### 34 inscrits

Participation : 79.41%  
Votes blancs : 7.41%  
Votes nuls : 0%

bien-dans-ma-ville.fr

# Sécurité



Agressions physiques / sexuelles

0



Cambriolages

0



Vols / dégradations

0



Stupéfiants

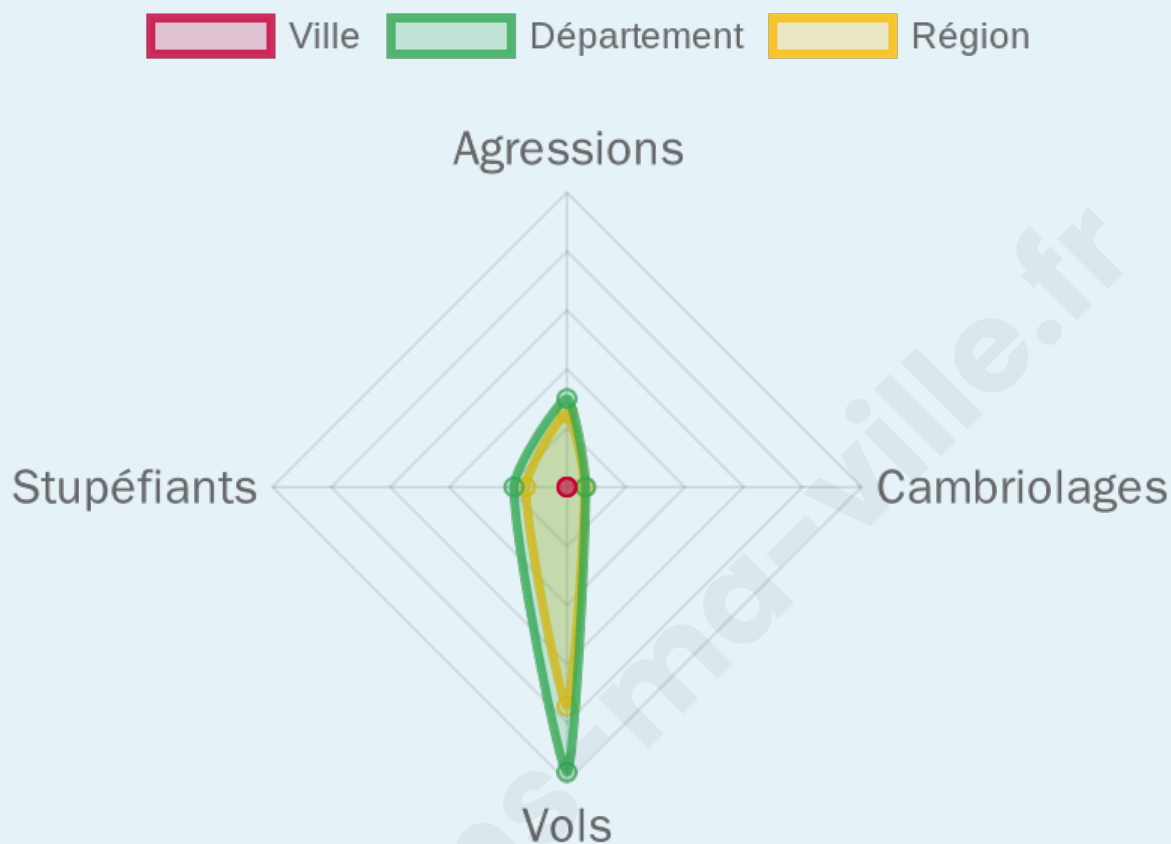
0

## Evolution du nombre d'infractions



## Pour comparer

(en proportion du nombre d'habitants)



Sources : Bases statistiques communale, départementale et régionale de la délinquance enregistrée par la police et la gendarmerie nationales selon les dernières parutions officielles de 2025 portant sur l'année 2024 ([data.gouv](https://data.gouv.fr)).

Agressions physiques / sexuelles : Violences sexuelles, coups et blessures volontaires intrafamiliaux, coups et blessures volontaires, autres coups, blessures volontaires et vols violents sans arme.

Cambriolages : Cambriolages de logements.

Vols : Vols avec armes, vols d'accessoires sur véhicules, vols dans les véhicules, vols de véhicules, vols sans violence contre des personnes, destructions, dégradations volontaires et escroqueries.

Stupéfiants : Trafic de stupéfiants dont (AFD) et usage de stupéfiants.

# Services à la population



## Commerce

Hypermarché	X <a href="#">Sézanne</a> 29km
Supermarché	X <a href="#">Mailly-le-Camp</a> 7km
Superette	X <a href="#">Fère-Champenoise</a> 11km
Boulangerie	X <a href="#">Mailly-le-Camp</a> 7km
Boucherie	X <a href="#">Mailly-le-Camp</a> 6km
Restaurant	X <a href="#">Connantray-Vaurefroy</a> 6km
Garage	X <a href="#">Sommesous</a> 6km
Station-service	X <a href="#">Sommesous</a> 5km
Banque	X <a href="#">Fère-Champenoise</a> 11km
La poste	X <a href="#">Villeseneux</a> 14km
Coiffeur	X <a href="#">Haussimont</a> 4km
Tabac	X <a href="#">Fère-Champenoise</a> 11km
Bars / discothèque	X <a href="#">Lenharrée</a> 6km
Bibliothèque	X <a href="#">Arcis-sur-Aube</a> 20km
Cinéma	X <a href="#">Anglure</a> 27km
Vétérinaire	X <a href="#">Écury-le-Repos</a> 12km



## Santé

Pharmacie	X <a href="#">Mailly-le-Camp</a> 8km
Hôpital	X <a href="#">Sézanne</a> 30km
Laboratoire d'analyses médicales	X <a href="#">Sézanne</a> 30km
Etablissement pour handicapé	X <a href="#">Sompuis</a> 19km
EHPA	X <a href="#">Arcis-sur-Aube</a> 20km
Médecin	X <a href="#">Mailly-le-Camp</a> 7km
Dentiste	X <a href="#">Fère-Champenoise</a> 11km
Chirurgien	X <a href="#">Châlons-en-Champagne</a> 32km
Dermatologue	X <a href="#">Châlons-en-Champagne</a> 32km
Anesthésiste	X <a href="#">Saint-Martin-sur-le-Pré</a> 33km
Gastro-entérologue	X <a href="#">Saint-Martin-sur-le-Pré</a> 33km
Gynécologue	X <a href="#">Vitry-le-François</a> 33km
Cancérologue	X <a href="#">Bezannes</a> 57km
Neurologue	X <a href="#">Saint-Martin-sur-le-Pré</a> 33km
Ophtalmologue	X <a href="#">Châlons-en-Champagne</a> 32km
ORL	X <a href="#">Châlons-en-Champagne</a> 31km
Cardiologue	X <a href="#">Châlons-en-Champagne</a> 31km
Pédiatre	X <a href="#">Châlons-en-Champagne</a> 31km
Pneumologue	X <a href="#">Épernay</a> 39km
Psychologue	X <a href="#">Châlons-en-Champagne</a> 32km
Radiologue	X <a href="#">Châlons-en-Champagne</a> 31km
Rhumatologue	X <a href="#">Vitry-le-François</a> 33km
Sage-femme	X <a href="#">Pleurs</a> 19km



## Éducation

Crèche	X <a href="#">Fère-Champenoise</a> 11km
Ecole maternelle Public	X <a href="#">Fère-Champenoise</a> 12km
Ecole maternelle Privé	X <a href="#">Fismes</a> 74km
Ecole primaire Public	X <a href="#">Sommesous</a> 5km
Ecole primaire Privé	X <a href="#">Blancs-Coteaux</a> 23km
Collège Public	X <a href="#">Fère-Champenoise</a> 11km
Collège Privé	X <a href="#">Châlons-en-Champagne</a> 31km
Lycée Public	X <a href="#">Avize</a> 29km
Lycée Privé	X <a href="#">Arcis-sur-Aube</a> 20km

Sources : Base Sirene des entreprises et de leurs établissements selon les dernières parutions officielles de 2025 portant sur l'année 2024 ([data.gouv](#)). Liste, localisation et tarifs des professionnels de santé selon les dernières parutions officielles de 2025 portant sur l'année 2024 ([opendatasoft](#)) et FINISS Extraction du Fichier des établissements selon les dernières parutions officielles de 2025 portant sur l'année 2024 ([data.gouv](#)). Adresse et géolocalisation des établissements d'enseignement du premier et second degrés selon les dernières parutions officielles de 2025 portant sur l'année 2024 ([data.education.gouv](#))

## Villes autour de Montépreux

Ville	Habitants	Superficie	Pop densité	Pop active	Taux chômage	Revenu moyen	Prix immobilier
Haussimont	139	17 km <sup>2</sup>	8 h/km <sup>2</sup>	43.2%	3.6%	25 800 €/an	1 155 €/m <sup>2</sup>
Semoine	218	22 km <sup>2</sup>	10 h/km <sup>2</sup>	42.2%	6.9%	21 350 €/an	823 €/m <sup>2</sup>
Sommesous	467	37 km <sup>2</sup>	13 h/km <sup>2</sup>	51.6%	4.7%	21 390 €/an	1 647 €/m <sup>2</sup>
Lenharrée	101	17 km <sup>2</sup>	6 h/km <sup>2</sup>	43.6%	2%	NC	882 €/m <sup>2</sup>
Vassimont-et-Chapelaine	62	21 km <sup>2</sup>	3 h/km <sup>2</sup>	40.3%	1.6%	NC	NC
Connantray-Vaufrey	130	28 km <sup>2</sup>	5 h/km <sup>2</sup>	52.3%	6.9%	22 180 €/an	NC
Euvy	80	14 km <sup>2</sup>	6 h/km <sup>2</sup>	37.5%	1.3%	NC	NC
Mailly-le-Camp (3 avis)	2 015	42 km <sup>2</sup>	48 h/km <sup>2</sup>	66.7%	2.8%	20 980 €/an	949 €/m <sup>2</sup>
Gourgançon	147	29 km <sup>2</sup>	5 h/km <sup>2</sup>	45.6%	1.4%	26 840 €/an	NC
Villiers-Herbisse	81	26 km <sup>2</sup>	3 h/km <sup>2</sup>	54.3%	3.7%	NC	1 333 €/m <sup>2</sup>
Poivres	154	42 km <sup>2</sup>	4 h/km <sup>2</sup>	43.5%	5.2%	23 010 €/an	1 243 €/m <sup>2</sup>
Île-de-Batz	458	3 km <sup>2</sup>	153 h/km <sup>2</sup>	35.4%	4.8%	23 080 €/an	2 500 €/m <sup>2</sup>
Herbisse	148	22 km <sup>2</sup>	7 h/km <sup>2</sup>	49.3%	6.8%	23 900 €/an	1 269 €/m <sup>2</sup>
Fère-Champenoise (1 avis)	2 173	65 km <sup>2</sup>	33 h/km <sup>2</sup>	43.2%	5.2%	21 310 €/an	1 538 €/m <sup>2</sup>
Écury-le-Repos	62	10 km <sup>2</sup>	6 h/km <sup>2</sup>	33.9%	3.2%	NC	980 €/m <sup>2</sup>

bien-dans-ma-ville.fr



# **Vous aimez votre ville ? Notez-la !**

Et faites-nous part de vos remarques constructives



Avec

**BIEN** dans ma **VILLE** 