



Version web

# Ville de Montcoy

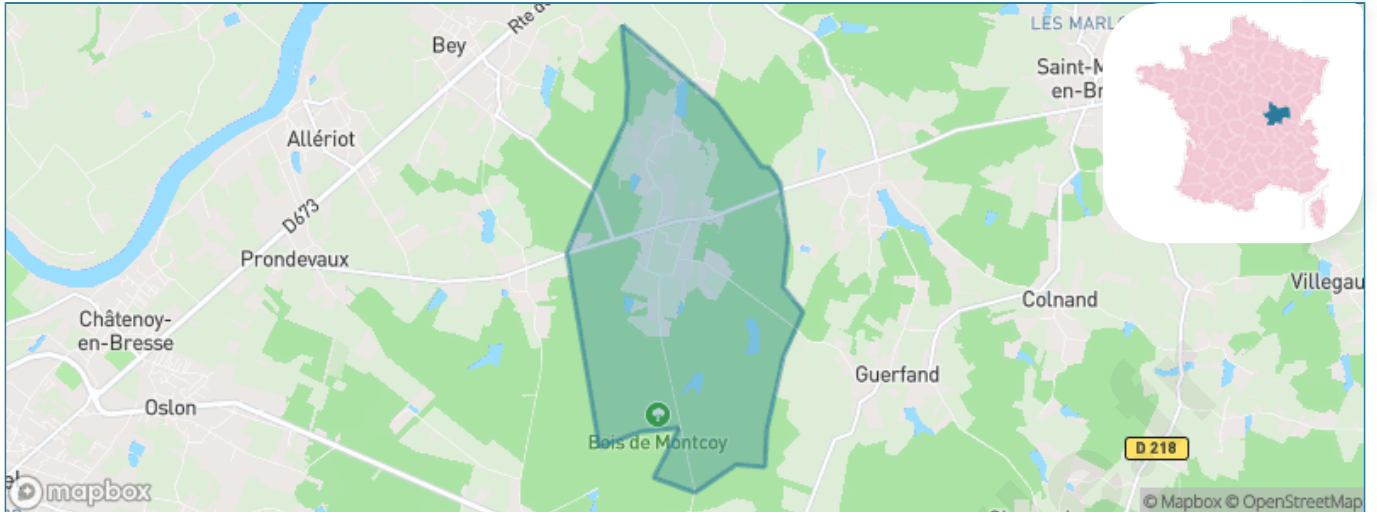
Présenté par

**BIEN** dans  
ma **VILLE** 

# Sommaire

Situation géographique .....	3
Statistiques sur la population .....	4
Evolution du nombre d'habitants .....	4
Tranche d'âge .....	5
0-14 ans .....	5
15-29 ans .....	5
30-44 ans .....	5
45-59 ans .....	5
60-74 ans .....	5
75-89 ans .....	5
90 ans et + .....	5
Activité professionnelle .....	5
Agriculteurs .....	5
Artisans, Commerçants .....	5
Cadres et sup. ....	5
Professions intermédiaires .....	5
Employé .....	5
Ouvrier .....	5
Retraité .....	5
Autres .....	5
Niveau de diplôme .....	6
Sans diplôme ou CEP .....	6
Brevet, BEPC, DNB .....	6
CAP-BEP ou équivalent .....	6
BAC ou équivalent .....	6
BAC+2 .....	6
BAC+3 ou +4 .....	6
BAC+5 ou plus .....	6
Composition des ménages .....	6
Couple sans enfant .....	6
Couple avec enfant(s) .....	6
Famille monoparentale .....	6
Colocation / Autre .....	6
Personnes seules .....	6
Profils électoraux .....	7
Premier tour .....	7
Sécurité .....	8
Evolution du nombre d'infractions .....	8
Pour comparer .....	9
Services à la population .....	10
Commerce .....	10
Éducation .....	10
Villes autour de Montcoy .....	11

# Situation géographique



## i Informations clés

- **Région** : Bourgogne-Franche-Comté
- **Département** : Saône-et-Loire
- **Code postal** : 71620
- **Superficie** : 9 km<sup>2</sup>

**RÉGION**  
**BOURGOGNE**  
**FRANCHE**  
**COMTE**



# Statistiques sur la population



Nombre d'habitants

**234**



Age moyen

**41 ans**



Pop active

**57.7%**



Taux chômage

**8.1%**



Pop densité

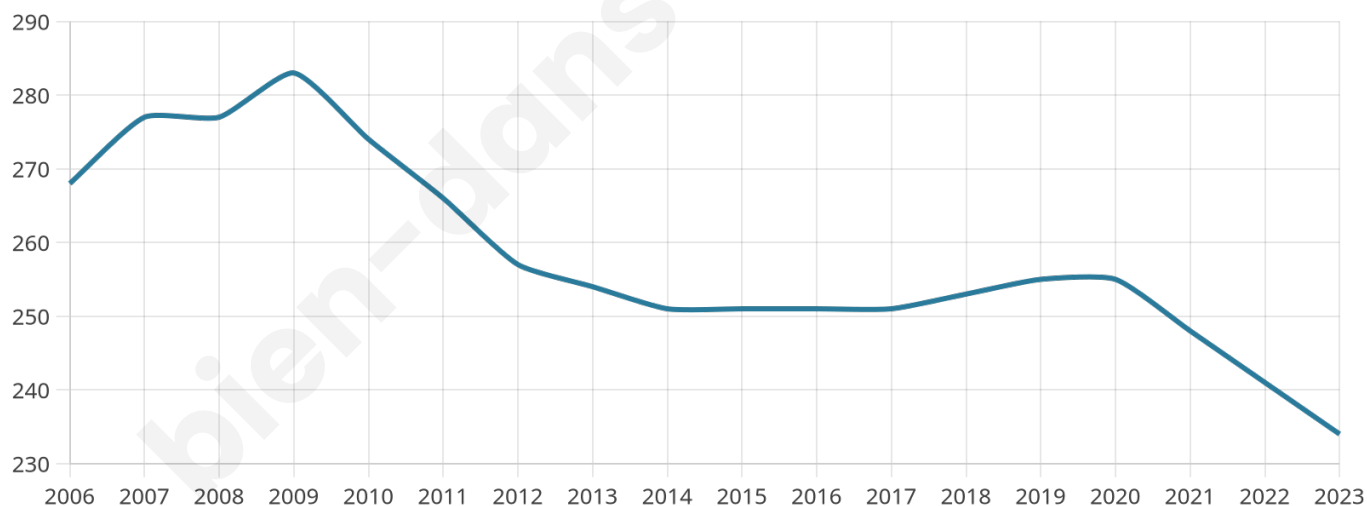
**26 h/km<sup>2</sup>**



Revenu moyen

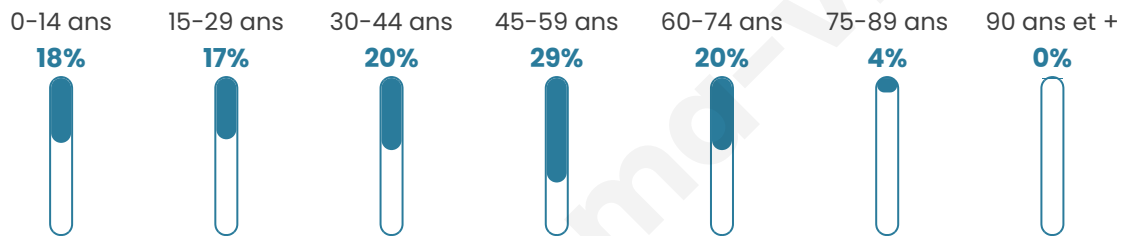
**24 680 €/an**

## Evolution du nombre d'habitants

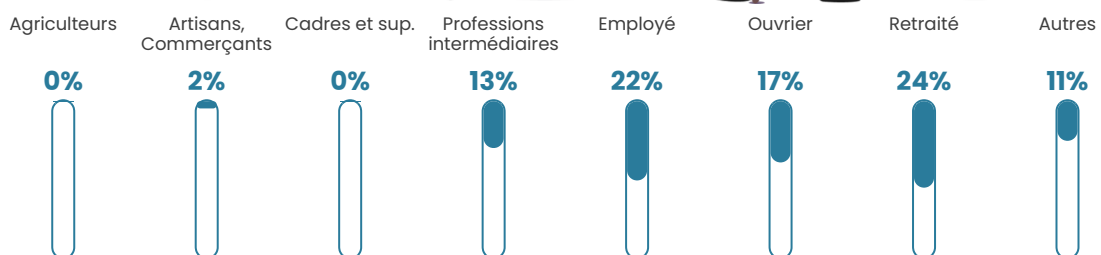


Sources : Institut national de la statistique et des études économiques (insee) selon Les dernières parutions officielles de 2024 portant sur les années 2020, 2021 et 2022.

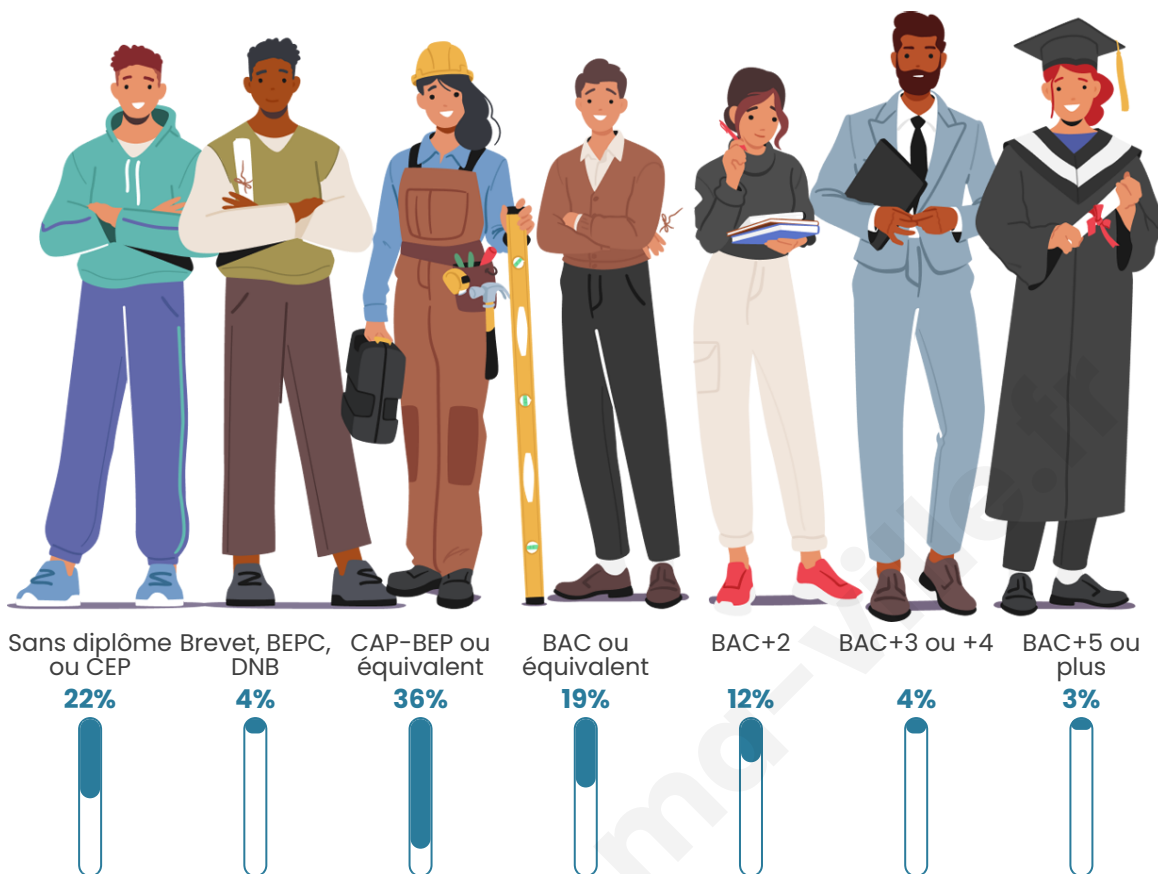
## Tranche d'âge



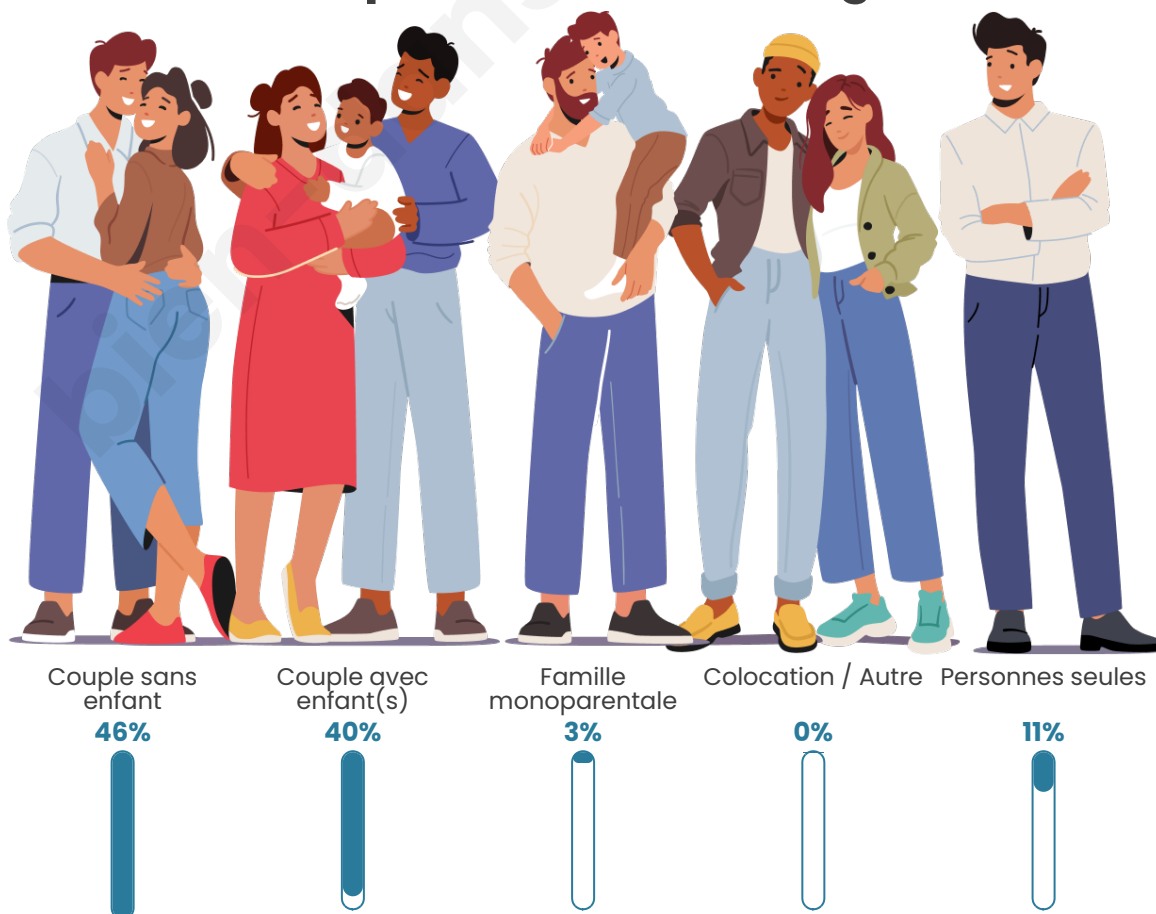
## Activité professionnelle



## Niveau de diplôme



## Composition des ménages



# Profils électoraux



## Premier tour

	Marine LE PEN	34.87 %
	Emmanuel MACRON	23.68 %
	Jean-Luc MÉLENCHON	18.42 %
	Éric ZEMMOUR	5.26 %
	Fabien ROUSSEL	3.95 %
	Jean LASSALLE	3.95 %
	Yannick JADOT	3.29 %
	Valérie PÉCRESSE	3.29 %
	Nicolas DUPONT-AIGNAN	1.97 %
	Anne HIDALGO	1.32 %
	Nathalie ARTHAUD	0.00 %
	Philippe POUTOU	0.00 %

### 207 inscrits

Participation : 77.78%  
Votes blancs : 4.35%  
Votes nuls : 1.24%

## Second tour

	Emmanuel MACRON	44,93 %
	Marine LE PEN	55,07 %

### 206 inscrits

Participation : 78.16%  
Votes blancs : 12.42%  
Votes nuls : 1.86%

# Sécurité



Agressions physiques / sexuelles

0



Cambriolages

0



Vols / dégradations

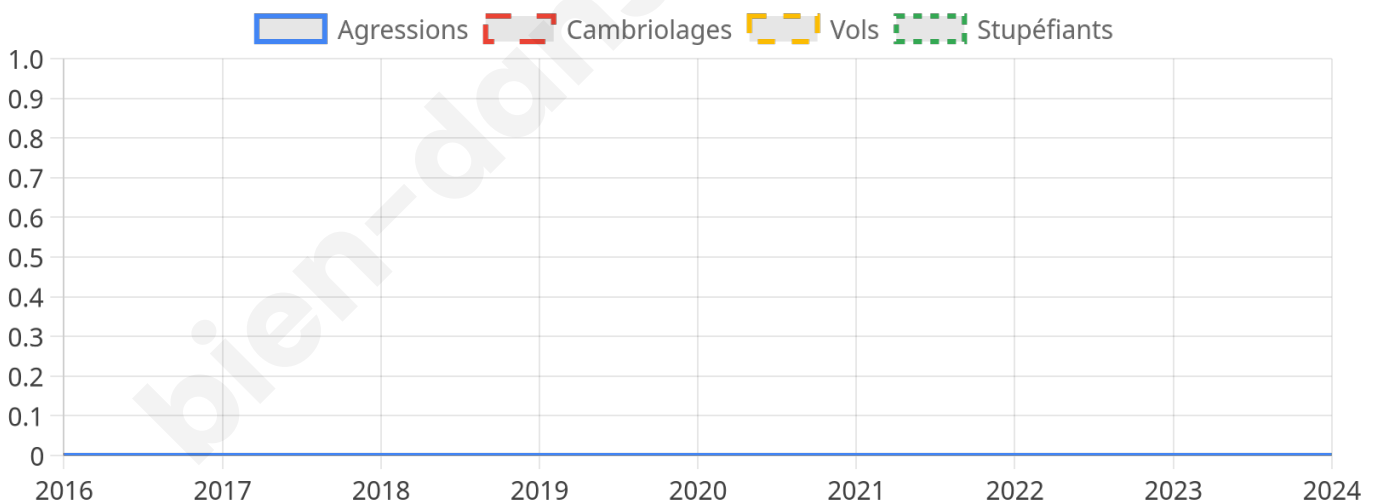
0



Stupéfiants

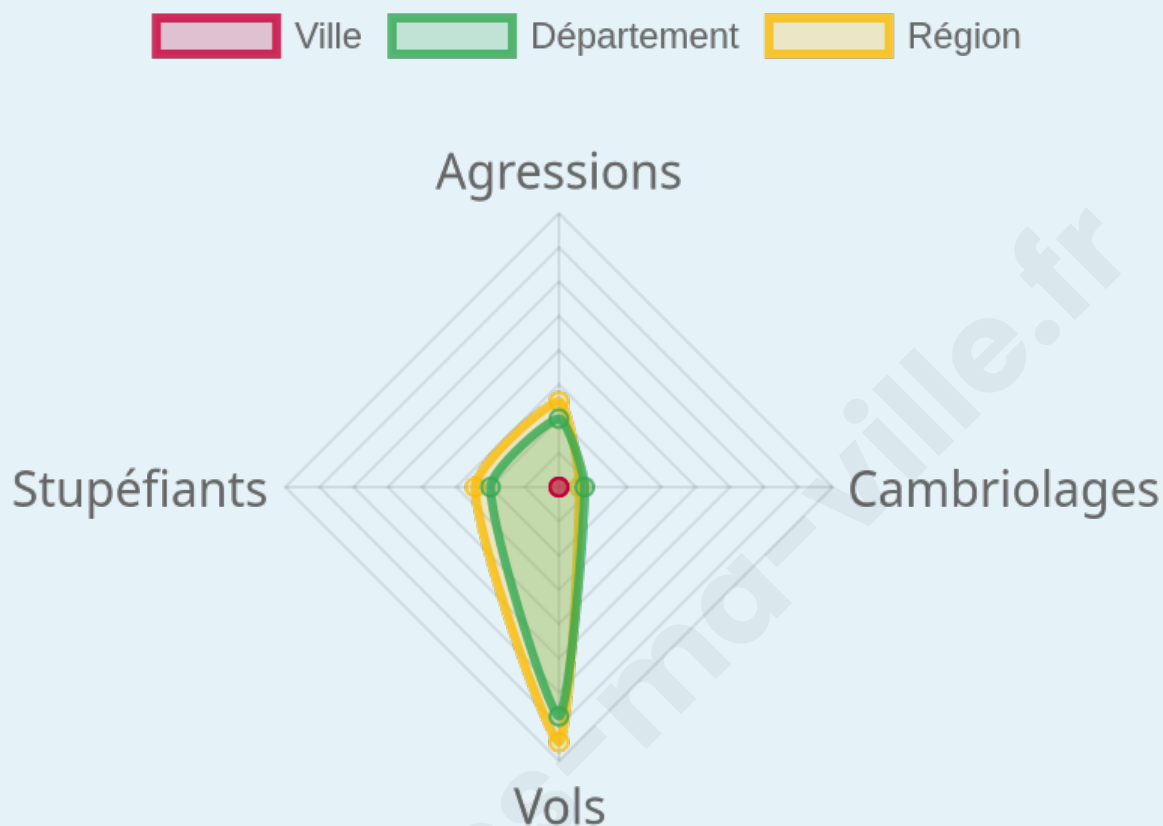
0

## Evolution du nombre d'infractions



## Pour comparer

(en proportion du nombre d'habitants)



Sources : Bases statistiques communale, départementale et régionale de la délinquance enregistrée par la police et la gendarmerie nationales selon les dernières parutions officielles de 2025 portant sur l'année 2024 ([data.gouv](https://data.gouv.fr)).

Agressions physiques / sexuelles : Violences sexuelles, coups et blessures volontaires intrafamiliaux, coups et blessures volontaires, autres coups, blessures volontaires et vols violents sans arme.

Cambriolages : Cambriolages de logements.

Vols : Vols avec armes, vols d'accessoires sur véhicules, vols dans les véhicules, vols de véhicules, vols sans violence contre des personnes, destructions, dégradations volontaires et escroqueries.

Stupéfiants : Trafic de stupéfiants dont (AFD) et usage de stupéfiants.

# Services à la population



## Commerce

Hypermarché	X <a href="#">Chalon-sur-Saône</a> 11km
Supermarché	X <a href="#">L'Abergement-Sainte-Colombe</a> 5km
Superette	X <a href="#">Gergy</a> 8km
Boulangerie	X <a href="#">Bey</a> 3km
Boucherie	X <a href="#">Saint-Martin-en-Bresse</a> 5km
Restaurant	X <a href="#">Bey</a> 3km
Garage	1
Station-service	X <a href="#">Damerey</a> 4km
Banque	X <a href="#">Saint-Marcel</a> 8km
La poste	X <a href="#">Gergy</a> 6km
Coiffeur	X <a href="#">Guerfand</a> 3km
Tabac	X <a href="#">Damerey</a> 4km
Bars / discothèque	X <a href="#">Allériot</a> 5km
Bibliothèque	X <a href="#">Saint-Germain-du-Plain</a> 11km
Cinéma	X <a href="#">Chalon-sur-Saône</a> 11km
Vétérinaire	X <a href="#">Châtenoy-en-Bresse</a> 7km



## Santé

Pharmacie	X <a href="#">Saint-Martin-en-Bresse</a> 5km
Hôpital	X <a href="#">Chalon-sur-Saône</a> 12km
Laboratoire d'analyses médicales	X <a href="#">Saint-Marcel</a> 9km
Etablissement pour handicapé	X <a href="#">Bey</a> 4km
EHPA	X <a href="#">Saint-Martin-en-Bresse</a> 5km
Médecin	X <a href="#">Saint-Martin-en-Bresse</a> 5km
Dentiste	X <a href="#">Saint-Martin-en-Bresse</a> 5km
Chirurgien	X <a href="#">Chalon-sur-Saône</a> 11km
Dermatologue	X <a href="#">Chalon-sur-Saône</a> 11km
Anesthésiste	X <a href="#">Chalon-sur-Saône</a> 11km
Gastro-entérologue	X <a href="#">Chalon-sur-Saône</a> 11km
Gynécologue	X <a href="#">Chalon-sur-Saône</a> 10km
Cancérologue	X <a href="#">Chalon-sur-Saône</a> 11km
Neurologue	X <a href="#">Chalon-sur-Saône</a> 11km
Ophtalmologue	X <a href="#">Chalon-sur-Saône</a> 11km
ORL	X <a href="#">Chalon-sur-Saône</a> 11km
Cardiologue	X <a href="#">Chalon-sur-Saône</a> 11km
Pédiatre	X <a href="#">Lux</a> 13km
Pneumologue	X <a href="#">Chalon-sur-Saône</a> 11km
Psychologue	X <a href="#">Chalon-sur-Saône</a> 11km
Radiologue	X <a href="#">Chalon-sur-Saône</a> 12km
Rhumatologue	X <a href="#">Chalon-sur-Saône</a> 11km
Sage-femme	X <a href="#">Saint-Marcel</a> 9km



## Éducation

Crèche	X <a href="#">L'Abergement-Sainte-Colombe</a> 5km
Ecole maternelle Public	X <a href="#">Saint-Martin-en-Bresse</a> 5km
Ecole maternelle Privé	X <a href="#">Chevry</a> 98km
Ecole primaire Public	X <a href="#">Bey</a> 3km
Ecole primaire Privé	X <a href="#">Chalon-sur-Saône</a> 11km
Collège Public	X <a href="#">Saint-Martin-en-Bresse</a> 5km
Collège Privé	X <a href="#">Chalon-sur-Saône</a> 11km
Lycée Public	X <a href="#">Chalon-sur-Saône</a> 10km
Lycée Privé	X <a href="#">Saint-Martin-en-Bresse</a> 5km

Sources : Base Sirene des entreprises et de leurs établissements selon le ([data.gouv](#)). Liste, localisation et tarifs des professionnels de santé selon 2024 ([opendatasoft](#)) et FINISS Extraction du Fichier des établissements l'année 2024 ([data.gouv](#)). Adresse et géolocalisation des établissements dernières parutions officielles de 2025 portant sur l'année 2024 ([data.ec](#)

## Villes autour de Montcoy

Ville	Habitants	Superficie	Pop densité	Pop active	Taux chômage	Revenu moyen	Prix immobilier
Bey	870	8 km <sup>2</sup>	109 h/km <sup>2</sup>	50.2%	3.9%	23 130 €/an	1 619 €/m <sup>2</sup>
Guerfand	228	6 km <sup>2</sup>	38 h/km <sup>2</sup>	49.6%	3.1%	22 700 €/an	1 367 €/m <sup>2</sup>
Damerey	545	11 km <sup>2</sup>	50 h/km <sup>2</sup>	48.8%	4.6%	23 110 €/an	1 047 €/m <sup>2</sup>
Allériot	1 165	13 km <sup>2</sup>	90 h/km <sup>2</sup>	49%	3.1%	26 060 €/an	1 829 €/m <sup>2</sup>
L'Abergement-Sainte-Colombe	1 233	19 km <sup>2</sup>	65 h/km <sup>2</sup>	52.1%	2.6%	23 940 €/an	990 €/m <sup>2</sup>
Saint-Martin-en-Bresse	1 905	34 km <sup>2</sup>	56 h/km <sup>2</sup>	48%	3.7%	23 920 €/an	1 209 €/m <sup>2</sup>
Saint-Maurice-en-Rivière	532	18 km <sup>2</sup>	30 h/km <sup>2</sup>	46.8%	3.9%	21 910 €/an	1 022 €/m <sup>2</sup>
Saint-Christophe-en-Bresse	1 090	20 km <sup>2</sup>	55 h/km <sup>2</sup>	47.6%	3.6%	24 210 €/an	1 778 €/m <sup>2</sup>
Sassenay (3 avis)	1 612	18 km <sup>2</sup>	90 h/km <sup>2</sup>	47.8%	4.5%	24 440 €/an	1 732 €/m <sup>2</sup>
Châtenoy-en-Bresse	1 144	6 km <sup>2</sup>	191 h/km <sup>2</sup>	47.2%	3.3%	25 450 €/an	1 616 €/m <sup>2</sup>
Oslon (1 avis)	1 220	4 km <sup>2</sup>	305 h/km <sup>2</sup>	50%	3.3%	24 370 €/an	1 484 €/m <sup>2</sup>
Lans	952	8 km <sup>2</sup>	119 h/km <sup>2</sup>	43.8%	3%	24 650 €/an	1 479 €/m <sup>2</sup>
Villegaudin	215	9 km <sup>2</sup>	24 h/km <sup>2</sup>	53.5%	2.8%	24 160 €/an	2 427 €/m <sup>2</sup>
Saint-Marcel	6 211	10 km <sup>2</sup>	621 h/km <sup>2</sup>	46.1%	4.7%	22 270 €/an	1 576 €/m <sup>2</sup>
Saint-Didier-en-Bresse	177	11 km <sup>2</sup>	16 h/km <sup>2</sup>	51.4%	2.3%	21 750 €/an	1 028 €/m <sup>2</sup>

bien-dans-ma-ville.fr



# **Vous aimez votre ville ? Notez-la !**

Et faites-nous part de vos remarques constructives



Avec

**BIEN** dans  
ma **VILLE** 