



Version web

Ville de Montarlot-lès- Rioz

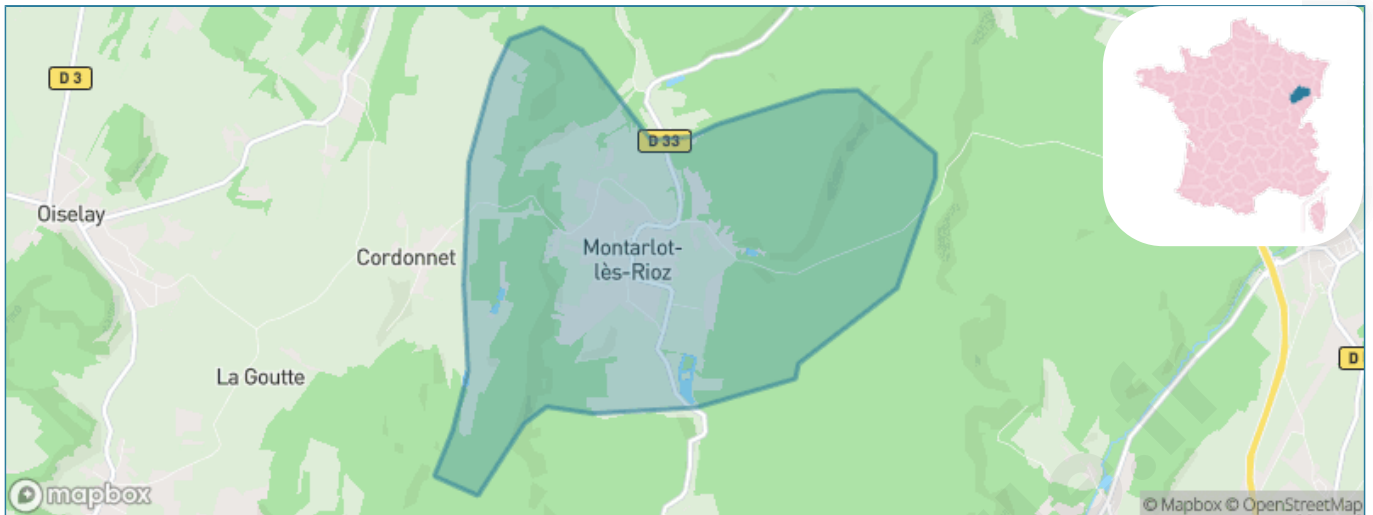
Présenté par

BIEN dans
ma **VILLE** 

Sommaire

Situation géographique	3
Statistiques sur la population	4
Evolution du nombre d'habitants	4
Tranche d'âge	5
0-14 ans	5
15-29 ans	5
30-44 ans	5
45-59 ans	5
60-74 ans	5
75-89 ans	5
90 ans et +	5
Activité professionnelle	5
Agriculteurs	5
Artisans, Commerçants	5
Cadres et sup.	5
Professions intermédiaires	5
Employé	5
Ouvrier	5
Retraité	5
Autres	5
Niveau de diplôme	6
Sans diplôme ou CEP	6
Brevet, BEPC, DNB	6
CAP-BEP ou équivalent	6
BAC ou équivalent	6
BAC+2	6
BAC+3 ou +4	6
BAC+5 ou plus	6
Composition des ménages	6
Couple sans enfant	6
Couple avec enfant(s)	6
Famille monoparentale	6
Colocation / Autre	6
Personnes seules	6
Profils électoraux	7
Premier tour	7
Sécurité	9
Evolution du nombre d'infractions	9
Pour comparer	10
Services à la population	11
Commerce	11
Éducation	11
Villes autour de Montarlot-lès-Rioz	12

Situation géographique



i Informations clés

- **Région** : Bourgogne-Franche-Comté
- **Département** : Haute-Saône
- **Code postal** : 70190
- **Superficie** : 9 km²

RÉGION
BOURGOGNE
FRANCHE
COMTE



Statistiques sur la population



Nombre d'habitants

313



Age moyen

36 ans



Pop active

52.7%



Taux chômage

2.9%



Pop densité

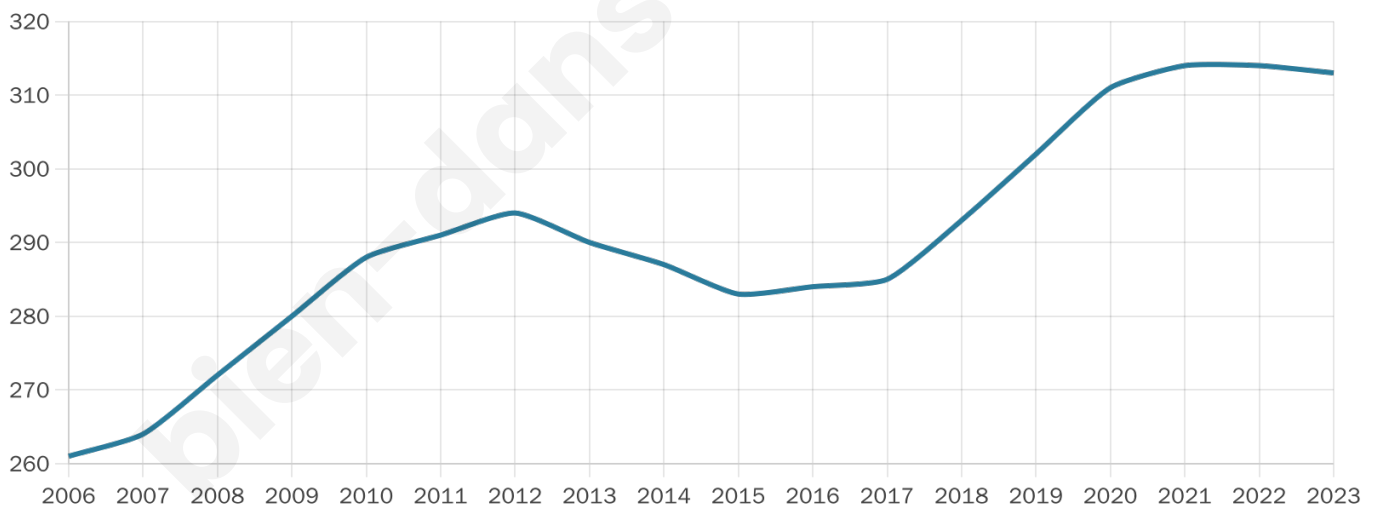
35 h/km²



Revenu moyen

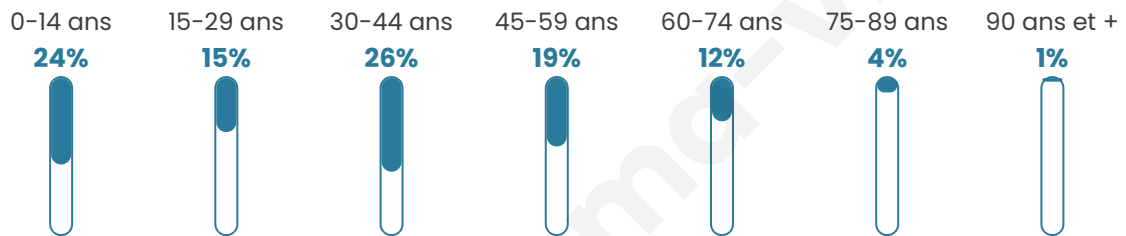
25 210 €/an

Evolution du nombre d'habitants

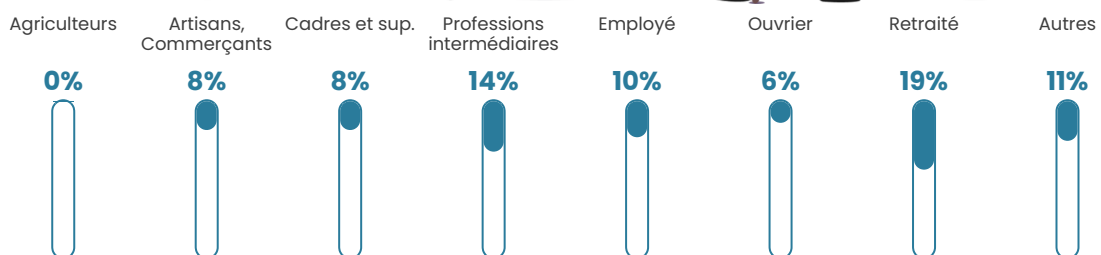


Sources : Institut national de la statistique et des études économiques (insee) selon Les dernières parutions officielles de 2024 portant sur les années 2020, 2021 et 2022.

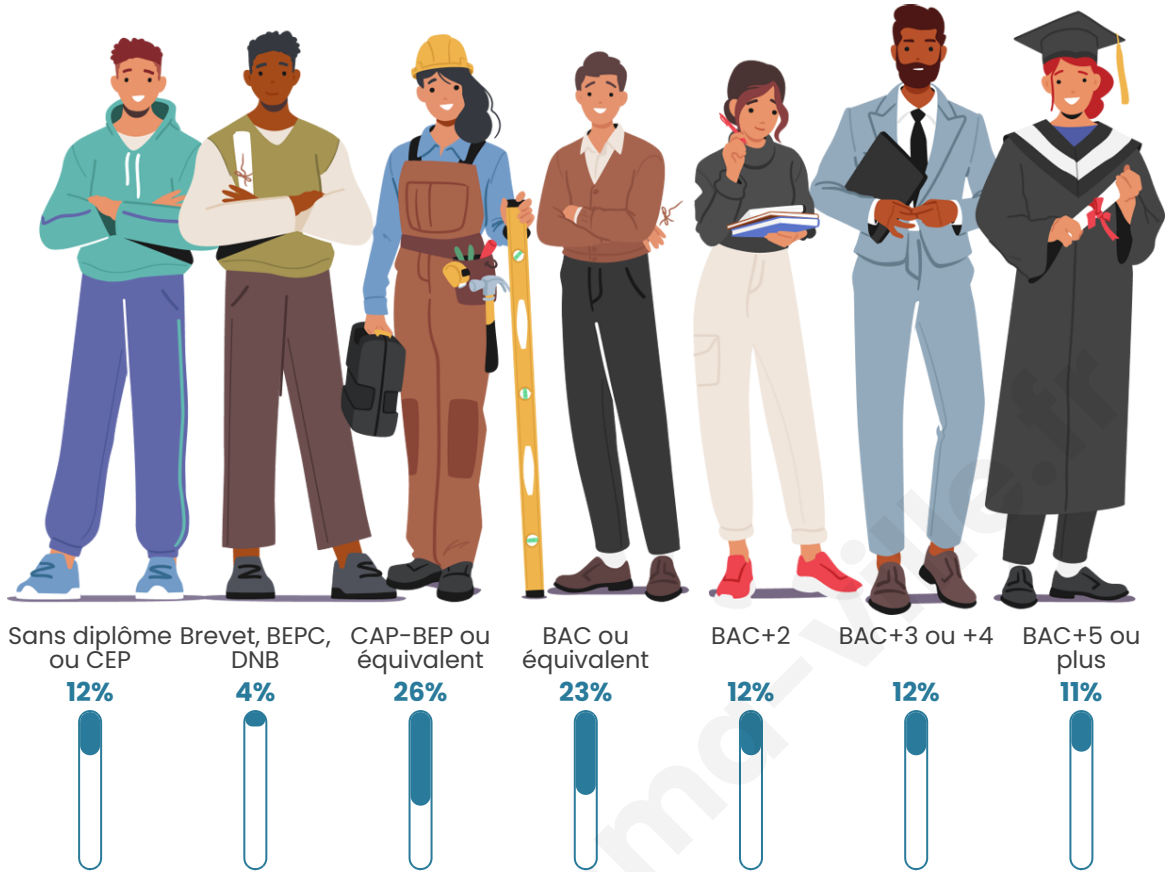
Tranche d'âge



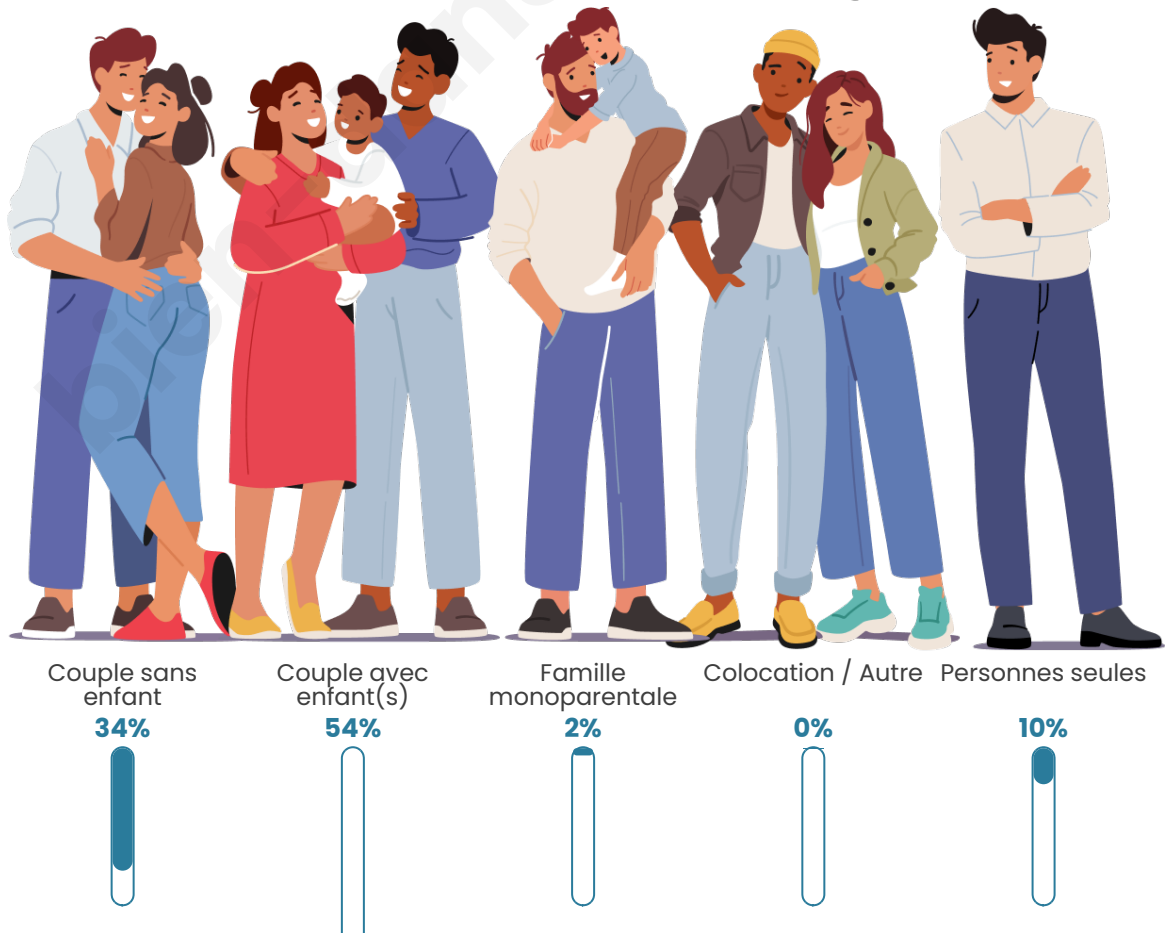
Activité professionnelle



Niveau de diplôme



Composition des ménages





Profils électoraux

Premier tour



Marine LE PEN 38.17 %



Jean-Luc
MÉLENCHON 18.28 %



Emmanuel
MACRON 12.90 %



Éric ZEMMOUR 6.99 %



Yannick JADOT 5.91 %



Jean LASSALLE 3.76 %



Nicolas DUPONT-
AIGNAN 3.76 %



Valérie PÉCRESSÉ 3.23 %



Philippe POUTOU 3.23 %



Anne HIDALGO 2.69 %



Fabien ROUSSEL 1.08 %



Nathalie ARTHAUD 0.00 %

229 inscrits

Participation : 83.84%
Votes blancs : 2.60%
Votes nuls : 0.52%

Second tour



Emmanuel
MACRON

36,65 %



Marine LE PEN

63,35 %

229 inscrits

Participation : 80.79%
Votes blancs : 10.27%
Votes nuls : 2.7%

bien-dans-ma-ville.fr

Sécurité



Agressions physiques / sexuelles

0



Cambriolages

0



Vols / dégradations

0



Stupéfiants

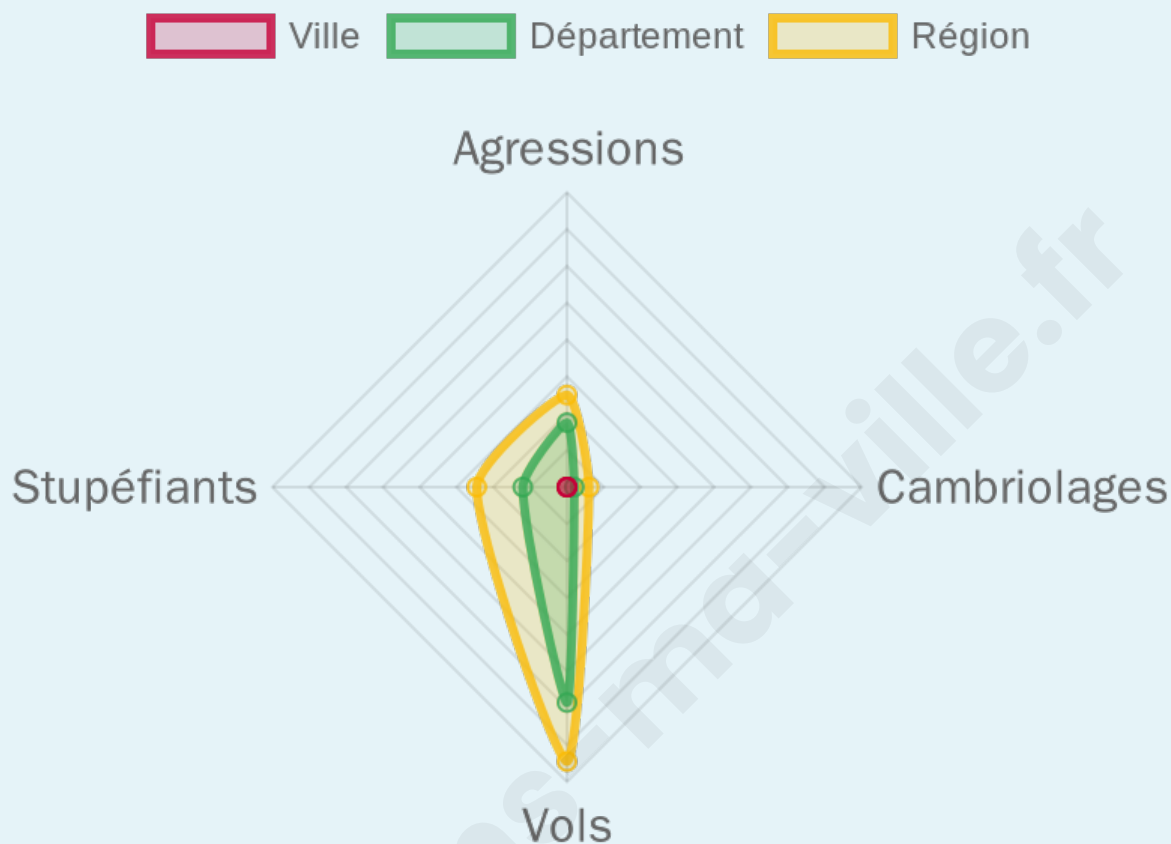
0

Evolution du nombre d'infractions



Pour comparer

(en proportion du nombre d'habitants)



Sources : Bases statistiques communale, départementale et régionale de la délinquance enregistrée par la police et la gendarmerie nationales selon les dernières parutions officielles de 2025 portant sur l'année 2024 ([data.gouv](https://data.gouv.fr)).

Agressions physiques / sexuelles : Violences sexuelles, coups et blessures volontaires intrafamiliaux, coups et blessures volontaires, autres coups, blessures volontaires et vols violents sans arme.

Cambriolages : Cambriolages de logements.

Vols : Vols avec armes, vols d'accessoires sur véhicules, vols dans les véhicules, vols de véhicules, vols sans violence contre des personnes, destructions, dégradations volontaires et escroqueries.

Stupéfiants : Trafic de stupéfiants dont (AFD) et usage de stupéfiants.

Services à la population



Commerce

Hypermarché	X Devecey 10km
Supermarché	X Rioz 5km
Superette	X Bonnevent-Velloreille 5km
Boulangerie	X Boult 4km
Boucherie	X Cordonnet 4km
Restaurant	X Rioz 5km
Garage	X Rioz 5km
Station-service	X Rioz 5km
Banque	X Neuve-lès-Cromary 5km
La poste	X Rioz 6km
Coiffeur	X Boult 4km
Tabac	X Rioz 5km
Bars / discothèque	X Rioz 6km
Bibliothèque	X Besançon 17km
Cinéma	X École-Valentin 15km
Vétérinaire	X Rioz 5km



Santé

Pharmacie	X Rioz 5km
Hôpital	X Besançon 20km
Laboratoire d'analyses médicales	X École-Valentin 15km
Etablissement pour handicapé	X Pelousey 17km
EHPA	X Rioz 5km
Médecin	X Rioz 5km
Dentiste	X Rioz 5km
Chirurgien	X Tallenay 13km
Dermatologue	X Besançon 19km
Anesthésiste	X Besançon 19km
Gastro-entérologue	X Besançon 19km
Gynécologue	X Besançon 19km
Cancérologue	X 0km
Neurologue	X Besançon 19km
Ophthalmologue	X Besançon 19km
ORL	X Besançon 19km
Cardiologue	X Besançon 18km
Pédiatre	X Besançon 19km
Pneumologue	X Besançon 20km
Psychologue	X Châtillon-le-Duc 13km
Radiologue	X Besançon 17km
Rhumatologue	X Besançon 18km
Sage-femme	X Rioz 5km



Éducation

Crèche	X Rioz 5km
Ecole maternelle Public	X Recologne-lès-Rioz 6km
Ecole maternelle Privé	X Lutterbach 104km
Ecole primaire Public	X Trésilley 4km
Ecole primaire Privé	X Gy 14km
Collège Public	X Rioz 5km
Collège Privé	X Gy 14km
Lycée Public	X Besançon 17km
Lycée Privé	X Besançon 17km

Sources : Base Sirene des entreprises et de leurs établissements selon les dernières parutions officielles de 2025 portant sur l'année 2024 ([data.gouv](#)). Liste, localisation et tarifs des professionnels de santé selon les dernières parutions officielles de 2025 portant sur l'année 2024 ([opendatasoft](#)) et FINISS Extraction du Fichier des établissements selon les dernières parutions officielles de 2025 portant sur l'année 2024 ([data.gouv](#)). Adresse et géolocalisation des établissements d'enseignement du premier et second degrés selon les dernières parutions officielles de 2025 portant sur l'année 2024 ([data.education.gouv](#))

Villes autour de Montarlot-lès-Rioz

Ville	Habitants	Superficie	Pop densité	Pop active	Taux chômage	Revenu moyen	Prix immobilier
Cordonnet	150	10 km ²	15 h/km ²	52.7%	4%	24 640 €/an	1 407 €/m ²
Boult	703	14 km ²	50 h/km ²	53.3%	3.4%	22 840 €/an	1 190 €/m ²
Villers-Bouton	178	5 km ²	36 h/km ²	52.2%	2.8%	23 310 €/an	1 083 €/m ²
Chaux-la-Lotière (1 avis)	536	8 km ²	67 h/km ²	47.2%	3.7%	25 410 €/an	1 789 €/m ²
Sorans-lès-Breurey	419	14 km ²	30 h/km ²	53.2%	2.9%	26 120 €/an	1 588 €/m ²
Trésilley	287	11 km ²	26 h/km ²	47.4%	4.5%	24 160 €/an	2 137 €/m ²
Oiselay-et-Grachaux (1 avis)	437	23 km ²	19 h/km ²	47.6%	2.7%	23 250 €/an	1 629 €/m ²
Rioz (1 avis)	2 398	17 km ²	141 h/km ²	51.3%	4.6%	23 350 €/an	1 587 €/m ²
Recologne-lès-Rioz	288	10 km ²	29 h/km ²	46.5%	3.5%	21 330 €/an	1 229 €/m ²
Bonnevent-Velloreille (1 avis)	425	5 km ²	85 h/km ²	45.2%	2.6%	23 060 €/an	1 247 €/m ²
Fondremand	205	16 km ²	13 h/km ²	47.8%	2.4%	26 540 €/an	1 276 €/m ²
Neuve-lès-Cromary	443	6 km ²	74 h/km ²	49.2%	4.3%	24 140 €/an	1 679 €/m ²
Perrouse	277	4 km ²	69 h/km ²	56.3%	2.5%	25 900 €/an	1 714 €/m ²
La Malachère	297	5 km ²	59 h/km ²	50.8%	3.4%	24 860 €/an	1 695 €/m ²
Traitiéfontaine	160	5 km ²	32 h/km ²	50%	3.8%	23 760 €/an	907 €/m ²

bien-dans-ma-ville.fr



Vous aimez votre ville ? Notez-la !

Et faites-nous part de vos remarques constructives



Avec

BIEN dans
ma **VILLE** 