



Version web

# Ville de Mont-Saint- Martin

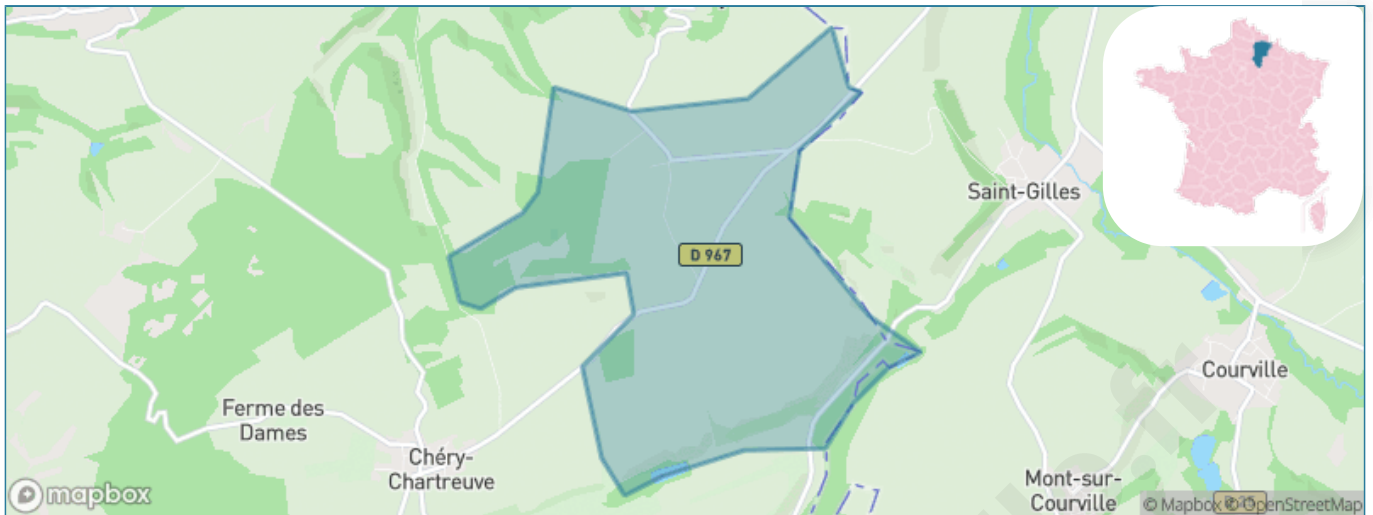
Présenté par

**BIEN** dans  
ma **VILLE** 

# Sommaire

Situation géographique .....	3
Statistiques sur la population .....	4
Evolution du nombre d'habitants .....	4
Tranche d'âge .....	5
0-14 ans .....	5
15-29 ans .....	5
30-44 ans .....	5
45-59 ans .....	5
60-74 ans .....	5
75-89 ans .....	5
90 ans et + .....	5
Activité professionnelle .....	5
Agriculteurs .....	5
Artisans, Commerçants .....	5
Cadres et sup. ....	5
Professions intermédiaires .....	5
Employé .....	5
Ouvrier .....	5
Retraité .....	5
Autres .....	5
Niveau de diplôme .....	6
Sans diplôme ou CEP .....	6
Brevet, BEPC, DNB .....	6
CAP-BEP ou équivalent .....	6
BAC ou équivalent .....	6
BAC+2 .....	6
BAC+3 ou +4 .....	6
BAC+5 ou plus .....	6
Composition des ménages .....	6
Couple sans enfant .....	6
Couple avec enfant(s) .....	6
Famille monoparentale .....	6
Colocation / Autre .....	6
Personnes seules .....	6
Profils électoraux .....	7
Premier tour .....	7
Sécurité .....	9
Evolution du nombre d'infractions .....	9
Pour comparer .....	10
Services à la population .....	11
Commerce .....	11
Éducation .....	11
Villes autour de Mont-Saint-Martin .....	12

# Situation géographique



## i Informations clés

- **Région** : Hauts-de-France
- **Département** : Aisne
- **Code postal** : 02220
- **Superficie** : 5 km<sup>2</sup>



# Statistiques sur la population



Nombre d'habitants

**70**



Age moyen

**40 ans**



Pop active

**52.9%**



Taux chômage

**4.2%**



Pop densité

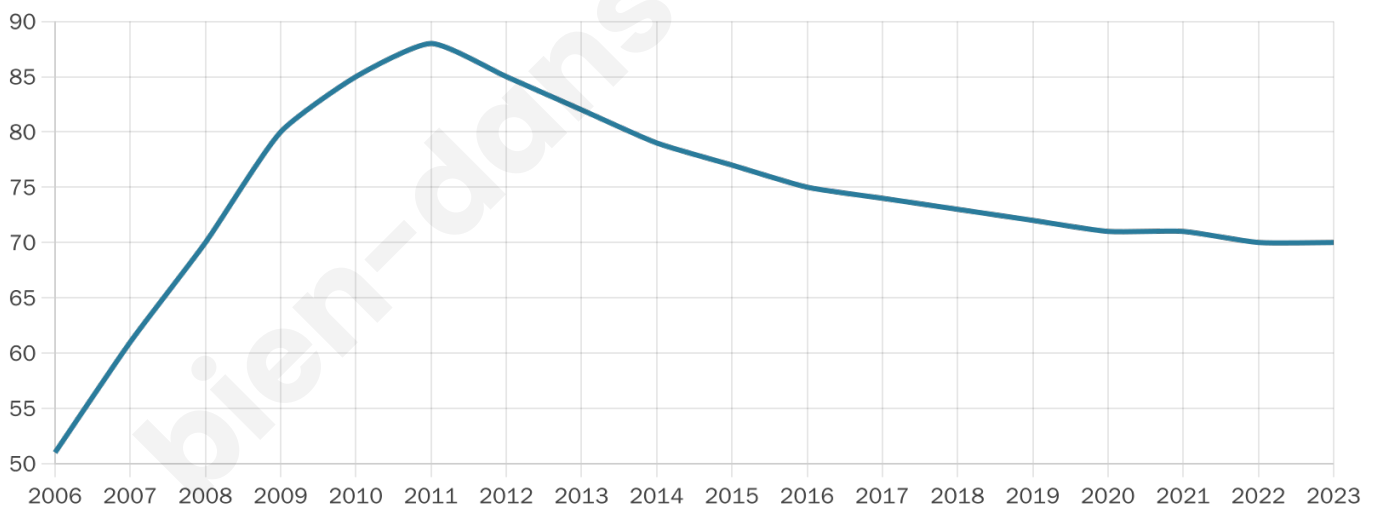
**14 h/km<sup>2</sup>**



Revenu moyen

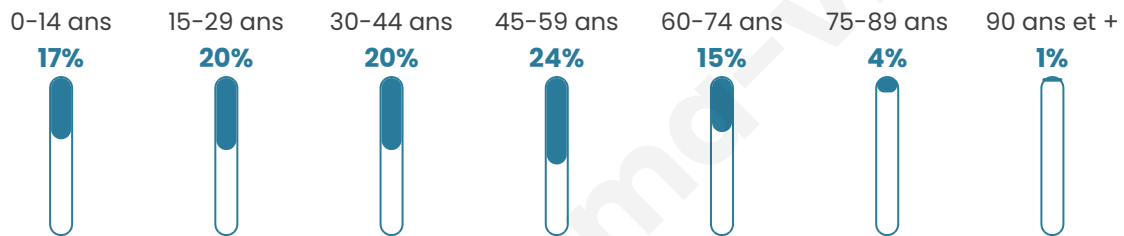
**NC**

## Evolution du nombre d'habitants

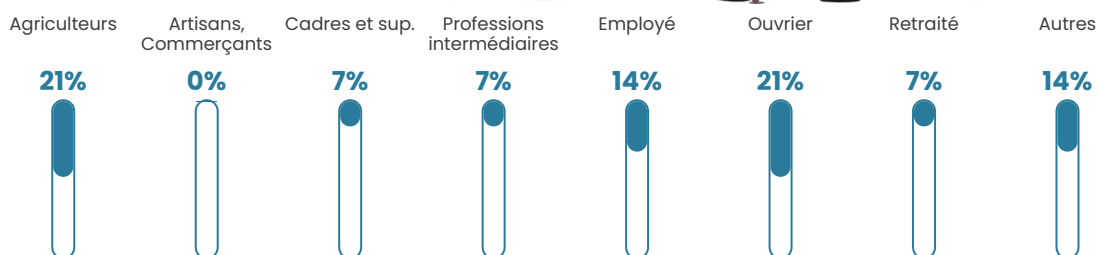


Sources : Institut national de la statistique et des études économiques (insee) selon Les dernières parutions officielles de 2024 portant sur les années 2020, 2021 et 2022.

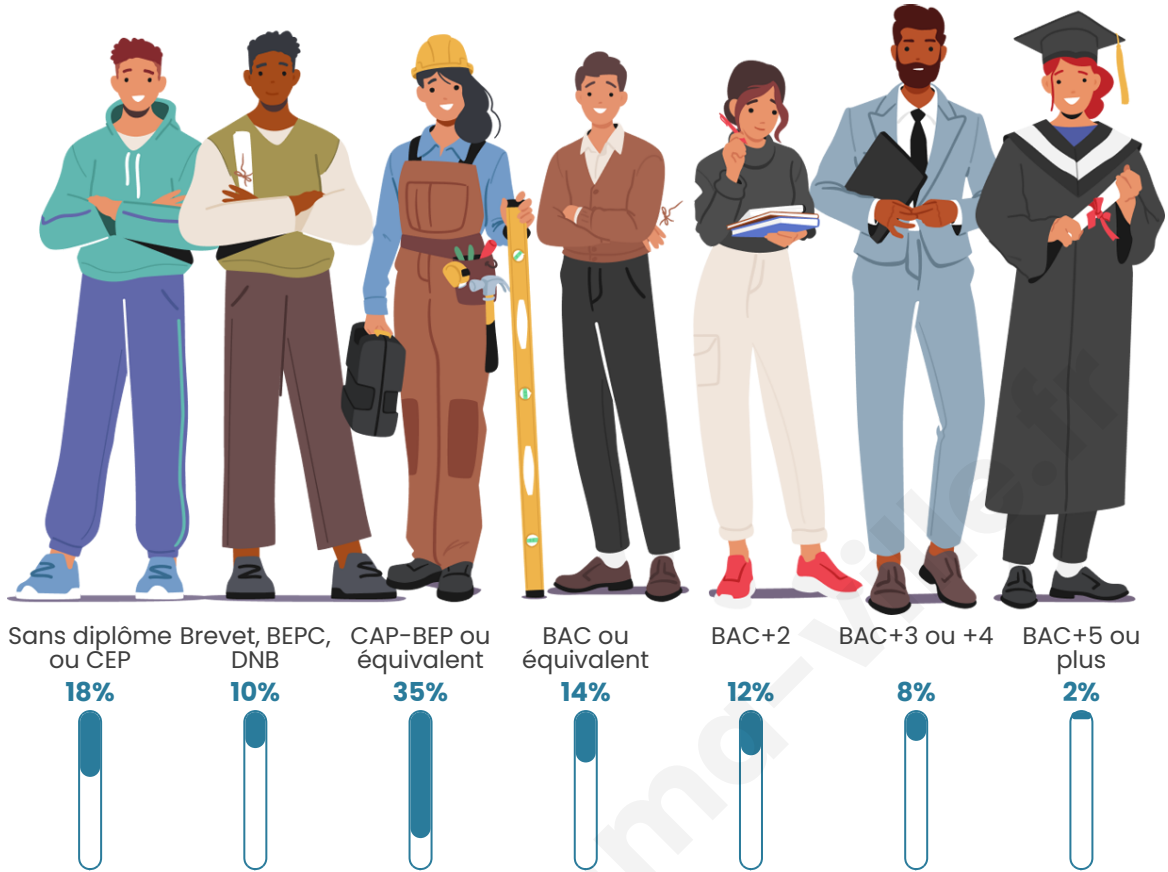
## Tranche d'âge



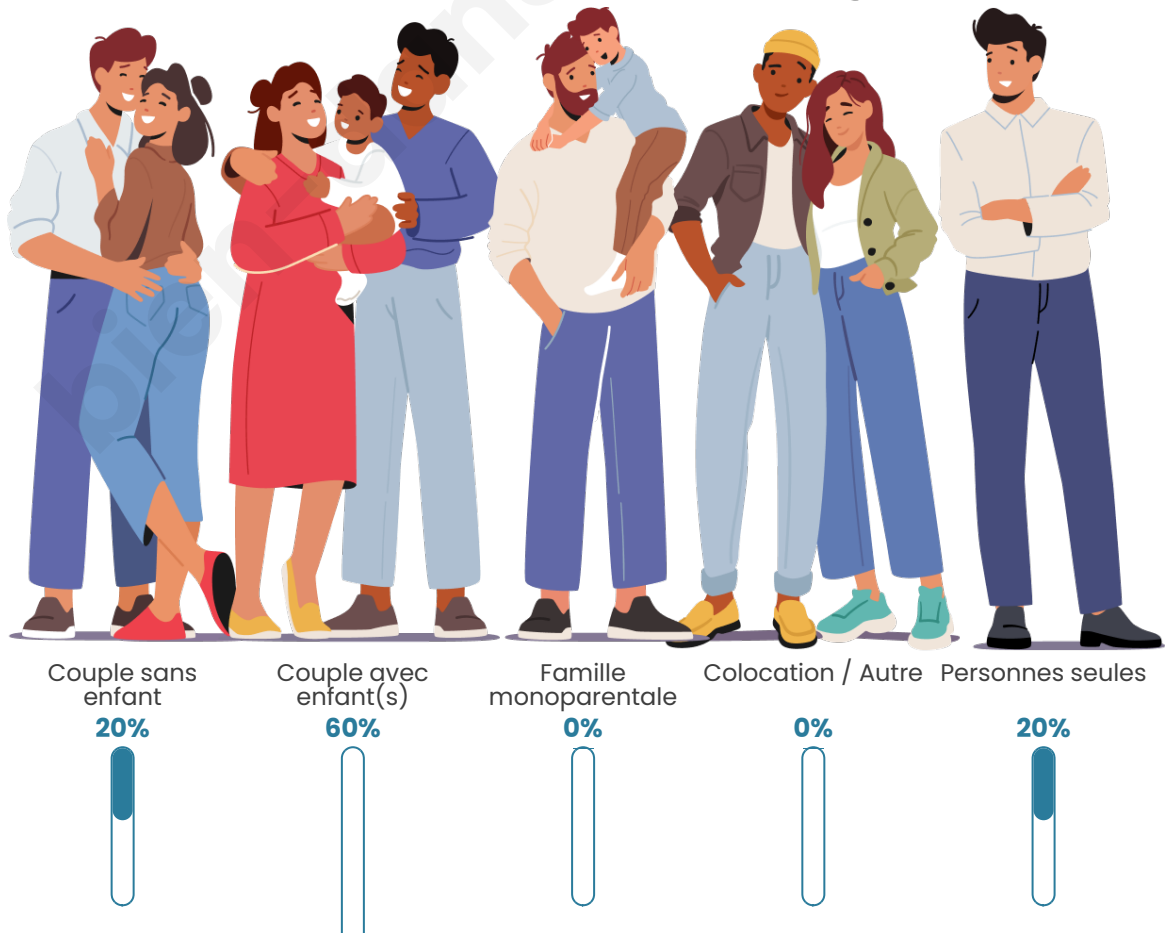
## Activité professionnelle



## Niveau de diplôme



## Composition des ménages





## Profils électoraux

### Premier tour



Marine LE PEN 53.85 %



Emmanuel  
MACRON 26.92 %



Jean-Luc  
MÉLENCHON 7.69 %



Nicolas DUPONT-  
AIGNAN 3.85 %



Jean LASSALLE 1.92 %



Yannick JADOT 1.92 %



Valérie PÉCRESSSE 1.92 %



Philippe POUTOU 1.92 %



Nathalie ARTHAUD 0.00 %



Fabien ROUSSEL 0.00 %



Éric ZEMMOUR 0.00 %



Anne HIDALGO 0.00 %

**66 inscrits**

Participation : 78.79%

Votes blancs : 0.00%

Votes nuls : 0.00%

**Second tour**



Emmanuel  
MACRON

37,5 %



Marine LE PEN

62,5 %

**66 inscrits**

Participation : 84.85%

Votes blancs : 0%

Votes nuls : 0%

bien-dans-ma-ville.fr

# Sécurité



Agressions physiques / sexuelles

0



Cambriolages

0



Vols / dégradations

0



Stupéfiants

0

## Evolution du nombre d'infractions



## Pour comparer

(en proportion du nombre d'habitants)



Sources : Bases statistiques communale, départementale et régionale de la délinquance enregistrée par la police et la gendarmerie nationales selon les dernières parutions officielles de 2025 portant sur l'année 2024 ([data.gouv](https://data.gouv.fr)).

Agressions physiques / sexuelles : Violences sexuelles, coups et blessures volontaires intrafamiliaux, coups et blessures volontaires, autres coups, blessures volontaires et vols violents sans arme.

Cambriolages : Cambriolages de logements.

Vols : Vols avec armes, vols d'accessoires sur véhicules, vols dans les véhicules, vols de véhicules, vols sans violence contre des personnes, destructions, dégradations volontaires et escroqueries.

Stupéfiants : Trafic de stupéfiants dont (AFD) et usage de stupéfiants.

# Services à la population



## Commerce

Hypermarché	X <a href="#">Fismes</a> 4km
Supermarché	X <a href="#">Fismes</a> 4km
Superette	X <a href="#">Braine</a> 10km
Boulangerie	X <a href="#">Mont-Notre-Dame</a> 4km
Boucherie	X <a href="#">Braine</a> 10km
Restaurant	X <a href="#">Fismes</a> 4km
Garage	X <a href="#">Fismes</a> 4km
Station-service	X <a href="#">Fismes</a> 4km
Banque	X <a href="#">Fismes</a> 4km
La poste	X <a href="#">Fismes</a> 4km
Coiffeur	X <a href="#">Ville-Savoie</a> 1km
Tabac	X <a href="#">Jonchery-sur-Vesle</a> 14km
Bars / discothèque	X <a href="#">Fismes</a> 4km
Bibliothèque	X <a href="#">Fismes</a> 4km
Cinéma	X <a href="#">Thillois</a> 24km
Vétérinaire	X <a href="#">Fismes</a> 4km



## Santé

Pharmacie	X <a href="#">Fismes</a> 4km
Hôpital	X <a href="#">Fismes</a> 4km
Laboratoire d'analyses médicales	X <a href="#">Fismes</a> 4km
Etablissement pour handicapé	X <a href="#">Fère-en-Tardenois</a> 13km
EHPA	X <a href="#">Arcis-le-Ponsart</a> 7km
Médecin	X <a href="#">Fismes</a> 4km
Dentiste	X <a href="#">Fismes</a> 4km
Chirurgien	X <a href="#">Blanzy-lès-Fismes</a> 7km
Dermatologue	X <a href="#">Soissons</a> 25km
Anesthésiste	X <a href="#">Soissons</a> 24km
Gastro-entérologue	X <a href="#">Soissons</a> 24km
Gynécologue	X <a href="#">Soissons</a> 24km
Cancérologue	X <a href="#">Bezannes</a> 28km
Neurologue	X <a href="#">Soissons</a> 24km
Ophtalmologue	X <a href="#">Soissons</a> 25km
ORL	X <a href="#">Soissons</a> 24km
Cardiologue	X <a href="#">Soissons</a> 24km
Pédiatre	X <a href="#">Fismes</a> 4km
Pneumologue	X <a href="#">Soissons</a> 24km
Psychologue	X <a href="#">Soissons</a> 25km
Radiologue	X <a href="#">Soissons</a> 25km
Rhumatologue	X <a href="#">Villeneuve-Saint-Germain</a> 23km
Sage-femme	X <a href="#">Fismes</a> 4km



## Éducation

Crèche	X <a href="#">Chéry-Chartreuve</a> 3km
Ecole maternelle Public	X <a href="#">Fismes</a> 4km
Ecole maternelle Privé	X <a href="#">Fismes</a> 4km
Ecole primaire Public	X <a href="#">Bazoches-et-Saint-Thibaut</a> 3km
Ecole primaire Privé	X <a href="#">Fismes</a> 4km
Collège Public	X <a href="#">Fismes</a> 5km
Collège Privé	X <a href="#">Fismes</a> 4km
Lycée Public	X <a href="#">Soissons</a> 25km
Lycée Privé	X <a href="#">Thillois</a> 24km

Sources : Base Sirene des entreprises et de leurs établissements selon les dernières parutions officielles de 2025 portant sur l'année 2024 ([data.gouv](#)). Liste, localisation et tarifs des professionnels de santé selon les dernières parutions officielles de 2025 portant sur l'année 2024 ([opendatasoft](#)) et FINISS Extraction du Fichier des établissements selon les dernières parutions officielles de 2025 portant sur l'année 2024 ([data.gouv](#)). Adresse et géolocalisation des établissements d'enseignement du premier et second degrés selon les dernières parutions officielles de 2025 portant sur l'année 2024 ([data.education.gouv](#))

## Villes autour de Mont-Saint-Martin

Ville	Habitants	Superficie	Pop densité	Pop active	Taux chômage	Revenu moyen	Prix immobilier
Ville-Savoie	84	2 km <sup>2</sup>	42 h/km <sup>2</sup>	52.4%	4.8%	NC	1 513 €/m <sup>2</sup>
Chéry-Chartreuve	378	13 km <sup>2</sup>	29 h/km <sup>2</sup>	49.7%	7.1%	23 450 €/an	1 336 €/m <sup>2</sup>
Saint-Thibaut	66	4 km <sup>2</sup>	17 h/km <sup>2</sup>	47%	3%	NC	1 880 €/m <sup>2</sup>
Bazoches-sur-Vesles	542	14 km <sup>2</sup>	39 h/km <sup>2</sup>	46.7%	4.6%	21 940 €/an	1 677 €/m <sup>2</sup>
Saint-Gilles	270	6 km <sup>2</sup>	45 h/km <sup>2</sup>	50.7%	1.5%	24 170 €/an	1 200 €/m <sup>2</sup>
Fismes (3 avis)	5 850	16 km <sup>2</sup>	366 h/km <sup>2</sup>	43.6%	5%	20 690 €/an	1 520 €/m <sup>2</sup>
Mont-Notre-Dame (1 avis)	751	10 km <sup>2</sup>	75 h/km <sup>2</sup>	46.5%	6%	22 300 €/an	1 369 €/m <sup>2</sup>
Bruys	20	5 km <sup>2</sup>	4 h/km <sup>2</sup>	55%	5%	NC	NC
Courville	448	11 km <sup>2</sup>	41 h/km <sup>2</sup>	49.1%	3.1%	24 430 €/an	1 442 €/m <sup>2</sup>
Mont-sur-Courville	119	5 km <sup>2</sup>	24 h/km <sup>2</sup>	52.9%	2.5%	25 740 €/an	1 240 €/m <sup>2</sup>
Dravegny	134	15 km <sup>2</sup>	9 h/km <sup>2</sup>	44.8%	3.7%	18 840 €/an	928 €/m <sup>2</sup>
Tannières	16	2 km <sup>2</sup>	8 h/km <sup>2</sup>	31.3%	0%	NC	NC
Lhuys	140	5 km <sup>2</sup>	28 h/km <sup>2</sup>	54.3%	8.6%	20 630 €/an	1 188 €/m <sup>2</sup>
Paars	309	5 km <sup>2</sup>	62 h/km <sup>2</sup>	53.7%	3.9%	25 400 €/an	1 243 €/m <sup>2</sup>
Blanzly-lès-Fismes	98	5 km <sup>2</sup>	20 h/km <sup>2</sup>	42.9%	1%	23 880 €/an	1 408 €/m <sup>2</sup>

bien-dans-ma-ville.fr



# Vous aimez votre ville ? Notez-la !

Et faites-nous part de vos remarques constructives



Avec

**BIEN** dans  
ma **VILLE** 