



Version web

# Ville de Mont-de-Laval

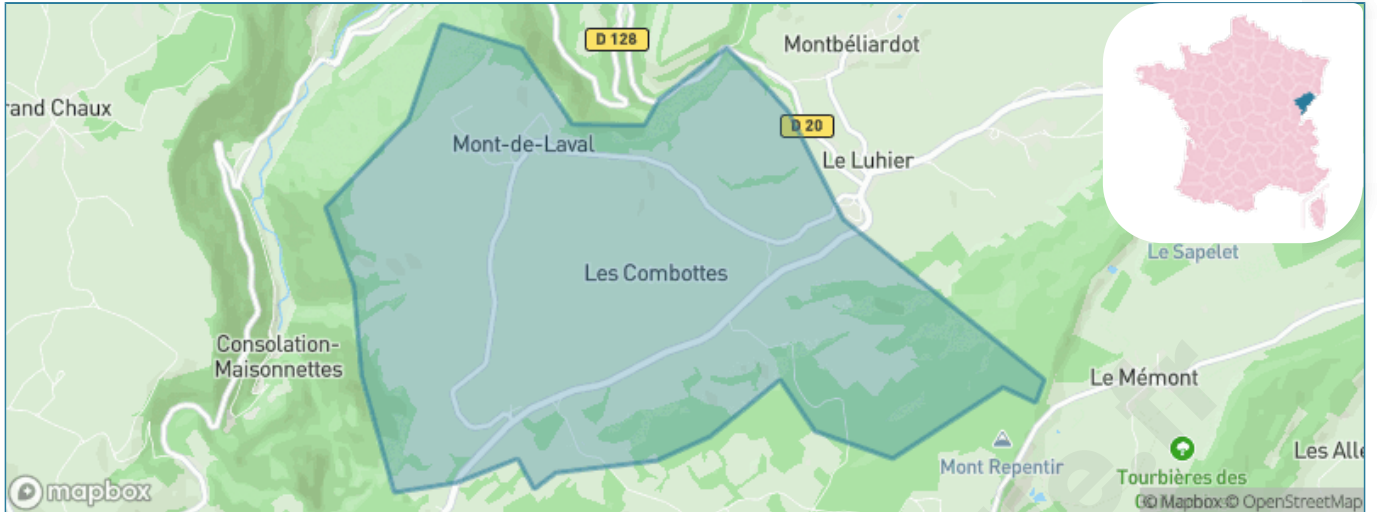
Présenté par

**BIEN** dans  
ma **VILLE** 

# Sommaire

|   |    |
|---|----|
| Situation géographique .....            | 3  |
| Statistiques sur la population .....    | 4  |
| Evolution du nombre d'habitants .....   | 4  |
| Tranche d'âge .....                     | 5  |
| 0-14 ans .....                          | 5  |
| 15-29 ans .....                         | 5  |
| 30-44 ans .....                         | 5  |
| 45-59 ans .....                         | 5  |
| 60-74 ans .....                         | 5  |
| 75-89 ans .....                         | 5  |
| 90 ans et + .....                       | 5  |
| Activité professionnelle .....          | 5  |
| Agriculteurs .....                      | 5  |
| Artisans, Commerçants .....             | 5  |
| Cadres et sup. ....                     | 5  |
| Professions intermédiaires .....        | 5  |
| Employé .....                           | 5  |
| Ouvrier .....                           | 5  |
| Retraité .....                          | 5  |
| Autres .....                            | 5  |
| Niveau de diplôme .....                 | 6  |
| Sans diplôme ou CEP .....               | 6  |
| Brevet, BEPC, DNB .....                 | 6  |
| CAP-BEP ou équivalent .....             | 6  |
| BAC ou équivalent .....                 | 6  |
| BAC+2 .....                             | 6  |
| BAC+3 ou +4 .....                       | 6  |
| BAC+5 ou plus .....                     | 6  |
| Composition des ménages .....           | 6  |
| Couple sans enfant .....                | 6  |
| Couple avec enfant(s) .....             | 6  |
| Famille monoparentale .....             | 6  |
| Colocation / Autre .....                | 6  |
| Personnes seules .....                  | 6  |
| Profils électoraux .....                | 7  |
| Premier tour .....                      | 7  |
| Sécurité .....                          | 8  |
| Evolution du nombre d'infractions ..... | 8  |
| Pour comparer .....                     | 9  |
| Services à la population .....          | 10 |
| Commerce .....                          | 10 |
| Éducation .....                         | 10 |
| Villes autour de Mont-de-Laval .....    | 11 |

# Situation géographique



## i Informations clés

- **Région** : Bourgogne-Franche-Comté
- **Département** : Doubs
- **Code postal** : 25210
- **Superficie** : 8 km<sup>2</sup>

**RÉGION**  
**BOURGOGNE**  
**FRANCHE**  
**COMTE**

**Doubs**  
le Département

# Statistiques sur la population



Nombre d'habitants

**194**



Age moyen

**41 ans**



Pop active

**50.5%**



Taux chômage

**5.7%**



Pop densité

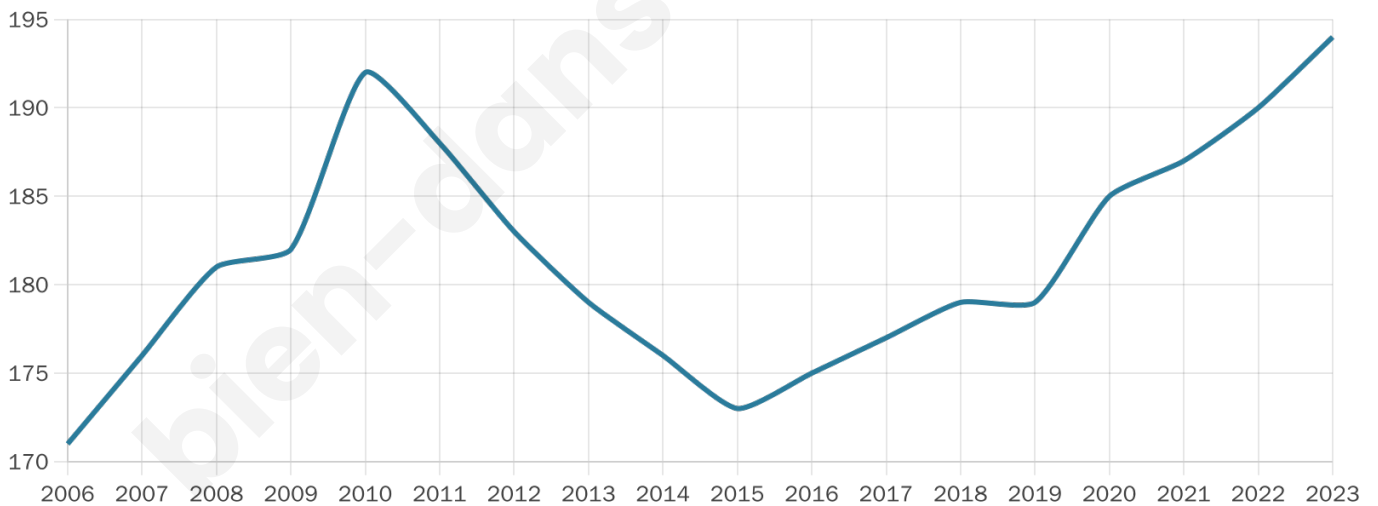
**24 h/km<sup>2</sup>**



Revenu moyen

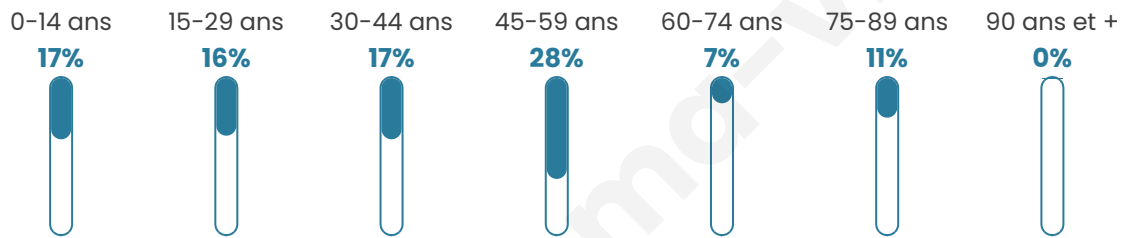
**32 060 €/an**

## Evolution du nombre d'habitants

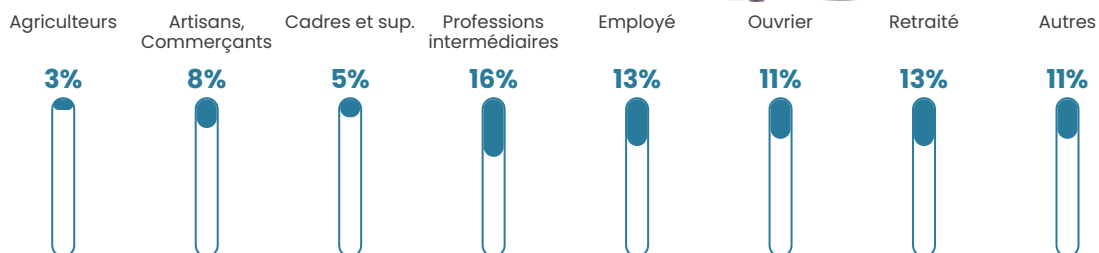


Sources : Institut national de la statistique et des études économiques (insee) selon Les dernières parutions officielles de 2024 portant sur les années 2020, 2021 et 2022.

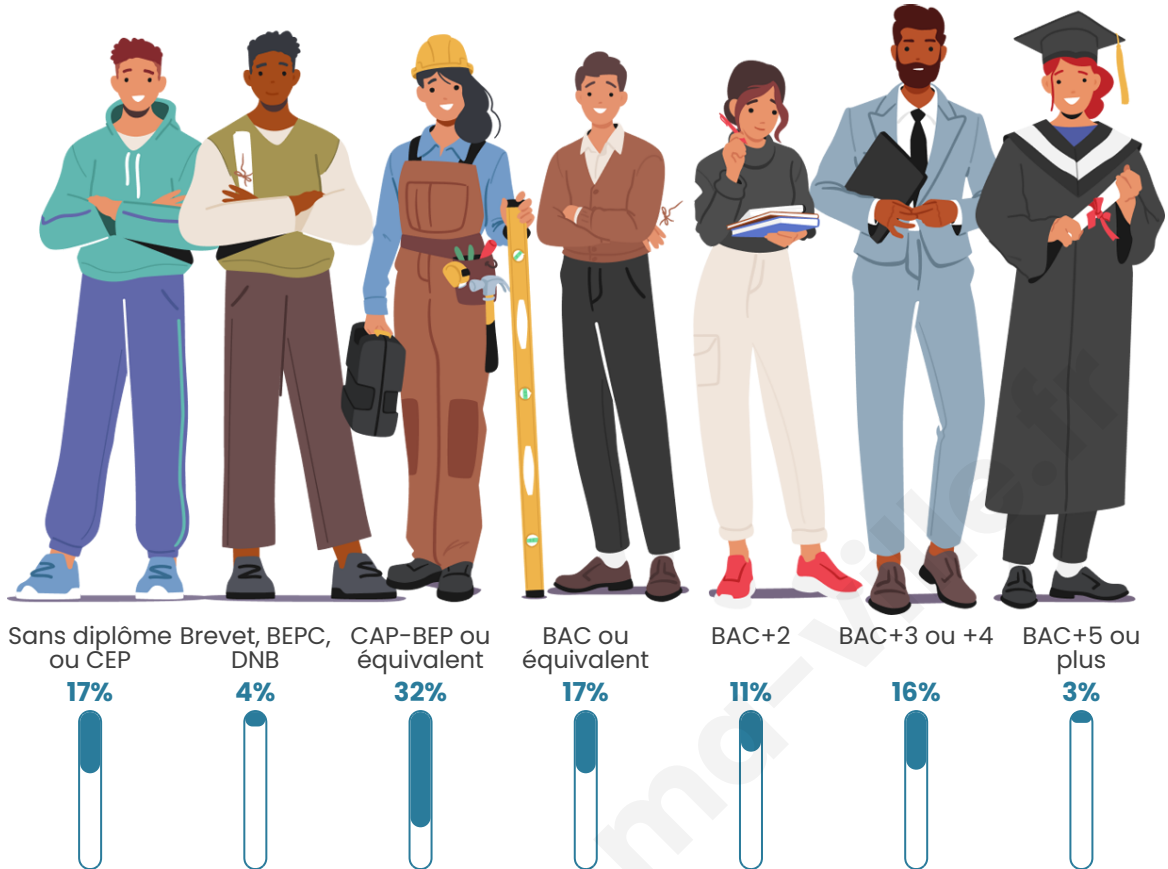
## Tranche d'âge



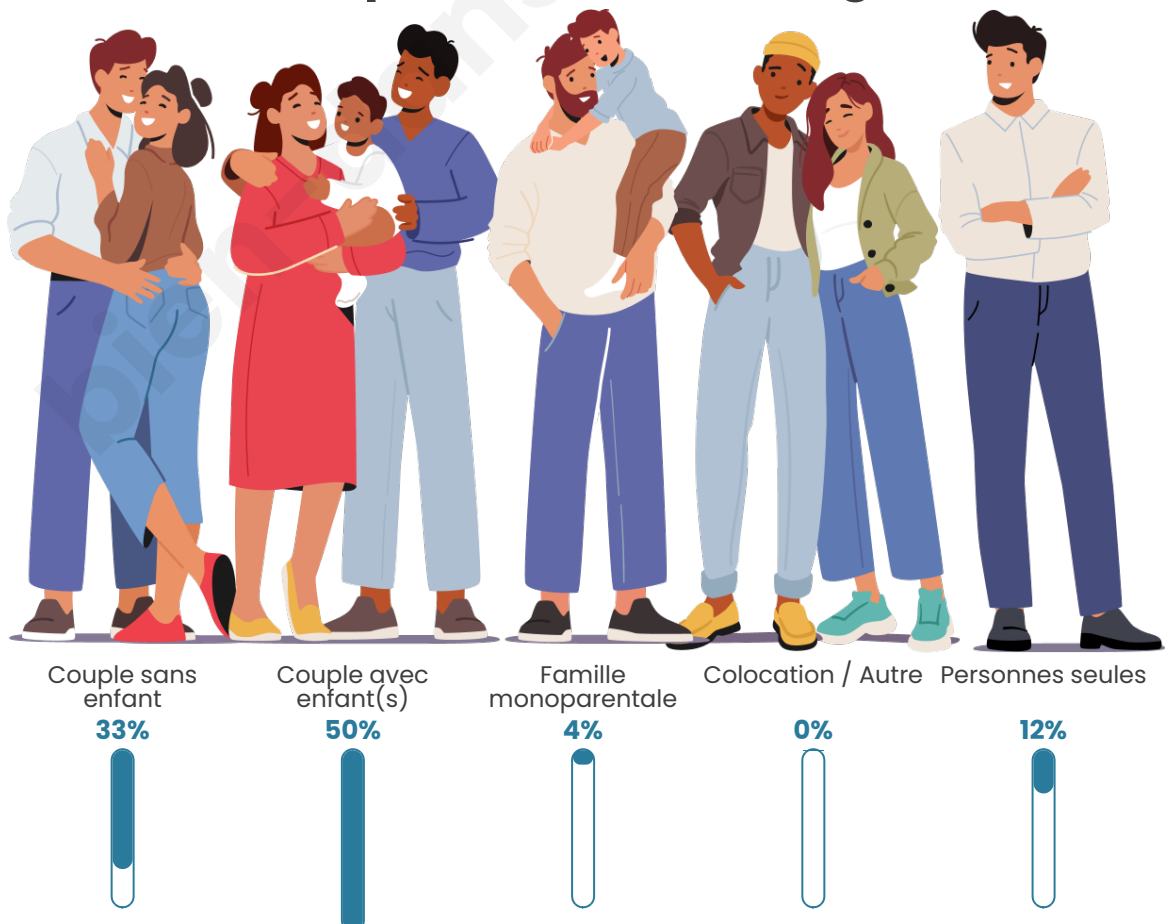
## Activité professionnelle



## Niveau de diplôme



## Composition des ménages



# Profils électoraux

## Premier tour

|   |                           |         |
|---|---------------------------|---------|
|    | Emmanuel<br>MACRON        | 31.97 % |
|    | Jean-Luc<br>MÉLENCHON     | 17.69 % |
|    | Marine LE PEN             | 12.24 % |
|    | Éric ZEMMOUR              | 11.56 % |
|    | Valérie PÉCRESSÉ          | 10.88 % |
|   | Yannick JADOT             | 4.76 %  |
|  | Nicolas DUPONT-<br>AIGNAN | 4.76 %  |
|  | Jean LASSALLE             | 3.40 %  |
|  | Anne HIDALGO              | 2.04 %  |
|  | Fabien ROUSSEL            | 0.68 %  |
|  | Nathalie ARTHAUD          | 0.00 %  |
|  | Philippe POUTOU           | 0.00 %  |



### 165 inscrits

Participation : 91.52%

Votes blancs : 1.99%

Votes nuls : 0.66%

## Second tour

|   |                    |         |
|---|--------------------|---------|
|  | Emmanuel<br>MACRON | 59,69 % |
|  | Marine LE PEN      | 40,31 % |

### 165 inscrits

Participation : 88.48%

Votes blancs : 8.9%

Votes nuls : 2.74%

# Sécurité



Agressions physiques / sexuelles

0



Cambriolages

0



Vols / dégradations

0



Stupéfiants

0

## Evolution du nombre d'infractions



## Pour comparer

(en proportion du nombre d'habitants)



Sources : Bases statistiques communale, départementale et régionale de la délinquance enregistrée par la police et la gendarmerie nationales selon les dernières parutions officielles de 2025 portant sur l'année 2024 ([data.gouv](https://data.gouv.fr)).

Agressions physiques / sexuelles : Violences sexuelles, coups et blessures volontaires intrafamiliaux, coups et blessures volontaires, autres coups, blessures volontaires et vols violents sans arme.

Cambriolages : Cambriolages de logements.

Vols : Vols avec armes, vols d'accessoires sur véhicules, vols dans les véhicules, vols de véhicules, vols sans violence contre des personnes, destructions, dégradations volontaires et escroqueries.

Stupéfiants : Trafic de stupéfiants dont (AFD) et usage de stupéfiants.

# Services à la population



## Commerce

|                    |   |
|--------------------|---|
| Hypermarché        | X <a href="#">Morteau</a> 12km                  |
| Supermarché        | X <a href="#">Le Russey</a> 7km                 |
| Superette          | X <a href="#">Bretonvillers</a> 6km             |
| Boulangerie        | X <a href="#">Bonnétage</a> 7km                 |
| Boucherie          | X <a href="#">Guyans-Vennes</a> 5km             |
| Restaurant         | X <a href="#">Valoreille</a> 3km                |
| Garage             | X <a href="#">Le Luhier</a> 2km                 |
| Station-service    | X <a href="#">Le Russey</a> 8km                 |
| Banque             | X <a href="#">Le Russey</a> 7km                 |
| La poste           | X <a href="#">Le Russey</a> 8km                 |
| Coiffeur           | X <a href="#">Guyans-Vennes</a> 2km             |
| Tabac              | X <a href="#">Pierrefontaine-les-Varans</a> 9km |
| Bars / discothèque | X <a href="#">Le Bizot</a> 5km                  |
| Bibliothèque       | X <a href="#">Morteau</a> 12km                  |
| Cinéma             | X <a href="#">Charmoille</a> 9km                |
| Vétérinaire        | X <a href="#">Bretonvillers</a> 5km             |



## Santé

|                                  |   |
|----------------------------------|---|
| Pharmacie                        | X <a href="#">Le Russey</a> 7km                 |
| Hôpital                          | X <a href="#">Morteau</a> 12km                  |
| Laboratoire d'analyses médicales | X <a href="#">Morteau</a> 13km                  |
| Etablissement pour handicapé     | X <a href="#">Vaucluse</a> 11km                 |
| EHPA                             | X <a href="#">Bonnétage</a> 7km                 |
| Médecin                          | X <a href="#">Le Russey</a> 7km                 |
| Dentiste                         | X <a href="#">Le Russey</a> 7km                 |
| Chirurgien                       | X <a href="#">Pontarlier</a> 36km               |
| Dermatologue                     | X <a href="#">Valdahon</a> 22km                 |
| Anesthésiste                     | X <a href="#">Trévenans</a> 49km                |
| Gastro-entérologue               | X <a href="#">Pontarlier</a> 36km               |
| Gynécologue                      | X <a href="#">Pontarlier</a> 36km               |
| Cancérologue                     | X 0km   |
| Neurologue                       | X <a href="#">Montbéliard</a> 39km              |
| Ophtalmologue                    | X <a href="#">Lods</a> 32km                     |
| ORL                              | X <a href="#">Pont-de-Roide-Vermondans</a> 26km |
| Cardiologue                      | X <a href="#">Pontarlier</a> 37km               |
| Pédiatre                         | X <a href="#">Grand'Combe-Châteleu</a> 15km     |
| Pneumologue                      | X <a href="#">Besançon</a> 47km                 |
| Psychologue                      | X <a href="#">Morteau</a> 12km                  |
| Radiologue                       | X <a href="#">Valdahon</a> 23km                 |
| Rhumatologue                     | X <a href="#">Besançon</a> 46km                 |
| Sage-femme                       | X <a href="#">Le Russey</a> 7km                 |



## Éducation

|                         |                                       |
|-------------------------|---------------------------------------|
| Crèche                  | X <a href="#">Le Russey</a> 7km       |
| Ecole maternelle Public | X <a href="#">Fuans</a> 6km           |
| Ecole maternelle Privé  | X <a href="#">Muespach</a> 70km       |
| Ecole primaire Public   | X <a href="#">Le Luhier</a> 2km       |
| Ecole primaire Privé    | X <a href="#">Guyans-Vennes</a> 5km   |
| Collège Public          | X <a href="#">Le Russey</a> 7km       |
| Collège Privé           | X <a href="#">Le Russey</a> 7km       |
| Lycée Public            | X <a href="#">Morteau</a> 12km        |
| Lycée Privé             | X <a href="#">Les Fontenelles</a> 9km |

Sources : Base Sirene des entreprises et de leurs établissements selon les dernières parutions officielles de 2025 portant sur l'année 2024 ([data.gouv](#)). Liste, localisation et tarifs des professionnels de santé selon les dernières parutions officielles de 2025 portant sur l'année 2024 ([opendatasoft](#)) et FINISS Extraction du Fichier des établissements selon les dernières parutions officielles de 2025 portant sur l'année 2024 ([data.gouv](#)). Adresse et géolocalisation des établissements d'enseignement du premier et second degrés selon les dernières parutions officielles de 2025 portant sur l'année 2024 ([data.education.gouv](#))

## Villes autour de Mont-de-Laval

| Ville                    | Habitants | Superficie         | Pop densité          | Pop active | Taux chômage | Revenu moyen | Prix immobilier        |
|--------------------------|-----------|--------------------|----------------------|------------|--------------|--------------|------------------------|
| Le Luhier                | 244       | 5 km <sup>2</sup>  | 49 h/km <sup>2</sup> | 50.4%      | 2.9%         | 28 490 €/an  | 2 012 €/m <sup>2</sup> |
| Laval-le-Prieuré         | 32        | 5 km <sup>2</sup>  | 6 h/km <sup>2</sup>  | 53.1%      | 3.1%         | NC           | 4 182 €/m <sup>2</sup> |
| Montbéliardot            | 114       | 3 km <sup>2</sup>  | 38 h/km <sup>2</sup> | 53.5%      | 0.9%         | 28 710 €/an  | 1 667 €/m <sup>2</sup> |
| Plaimbois-du-Miroir      | 276       | 11 km <sup>2</sup> | 25 h/km <sup>2</sup> | 54.3%      | 2.5%         | 28 480 €/an  | 2 052 €/m <sup>2</sup> |
| Consolation-Maisonnettes | 23        | 4 km <sup>2</sup>  | 6 h/km <sup>2</sup>  | 56.5%      | 0%           | NC           | NC                     |
| Le Mémont                | 47        | 3 km <sup>2</sup>  | 16 h/km <sup>2</sup> | 63.8%      | 2.1%         | NC           | NC                     |
| La Bosse                 | 91        | 5 km <sup>2</sup>  | 18 h/km <sup>2</sup> | 49.5%      | 2.2%         | NC           | NC                     |
| Le Bizot                 | 305       | 7 km <sup>2</sup>  | 44 h/km <sup>2</sup> | 54.1%      | 3.6%         | 37 740 €/an  | 1 774 €/m <sup>2</sup> |
| Fuans                    | 473       | 11 km <sup>2</sup> | 43 h/km <sup>2</sup> | 56.7%      | 5.7%         | 30 610 €/an  | 2 929 €/m <sup>2</sup> |
| Guyans-Vennes            | 838       | 19 km <sup>2</sup> | 44 h/km <sup>2</sup> | 55.5%      | 2.9%         | 28 540 €/an  | 1 756 €/m <sup>2</sup> |
| Le Bélieu                | 512       | 10 km <sup>2</sup> | 51 h/km <sup>2</sup> | 53.1%      | 4.1%         | 34 190 €/an  | 2 981 €/m <sup>2</sup> |
| Bretonvillers            | 280       | 13 km <sup>2</sup> | 22 h/km <sup>2</sup> | 42.9%      | 3.6%         | 22 510 €/an  | 1 833 €/m <sup>2</sup> |
| Bonnétage                | 987       | 17 km <sup>2</sup> | 58 h/km <sup>2</sup> | 48.7%      | 4.7%         | 32 390 €/an  | 2 582 €/m <sup>2</sup> |
| Narbief                  | 109       | 3 km <sup>2</sup>  | 36 h/km <sup>2</sup> | 45.9%      | 1.8%         | NC           | 2 225 €/m <sup>2</sup> |
| Plaimbois-Vennes         | 113       | 10 km <sup>2</sup> | 11 h/km <sup>2</sup> | 50.4%      | 6.2%         | 22 870 €/an  | 2 266 €/m <sup>2</sup> |

bien-dans-ma-ville.fr



# Vous aimez votre ville ? Notez-la !

Et faites-nous part de vos remarques constructives



Avec

**BIEN** dans ma **VILLE** 