



Version web

# Ville de Milhac-de- Nontron

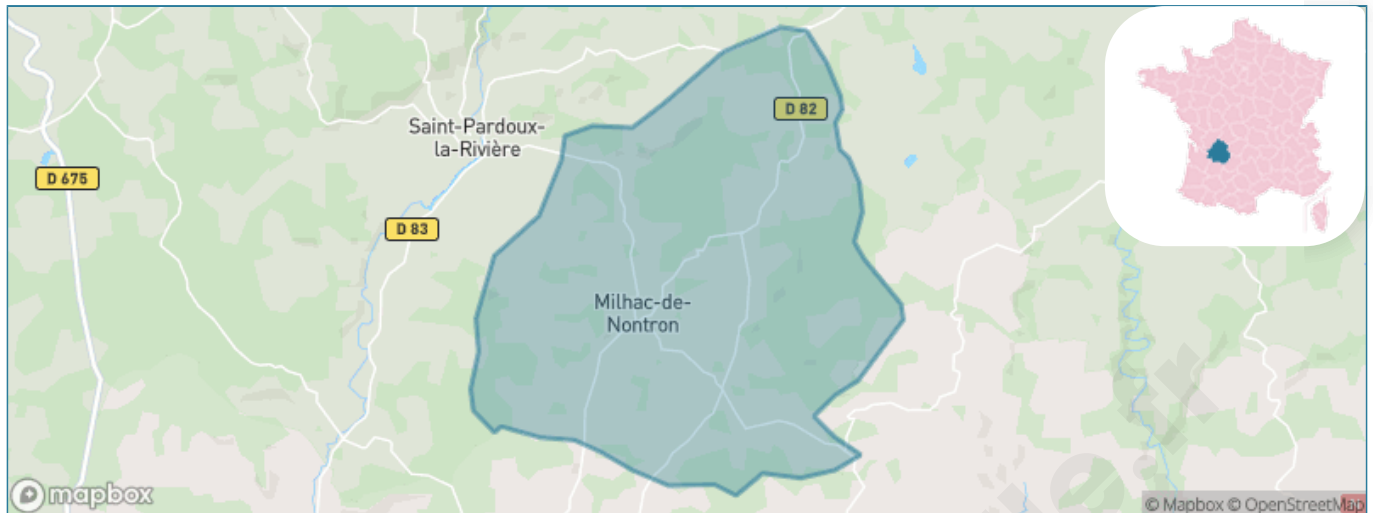
Présenté par

**BIEN** dans  
ma **VILLE** 

# Sommaire

Situation géographique .....	3
Statistiques sur la population .....	4
Evolution du nombre d'habitants .....	4
Tranche d'âge .....	5
0-14 ans .....	5
15-29 ans .....	5
30-44 ans .....	5
45-59 ans .....	5
60-74 ans .....	5
75-89 ans .....	5
90 ans et + .....	5
Activité professionnelle .....	5
Agriculteurs .....	5
Artisans, Commerçants .....	5
Cadres et sup. ....	5
Professions intermédiaires .....	5
Employé .....	5
Ouvrier .....	5
Retraité .....	5
Autres .....	5
Niveau de diplôme .....	6
Sans diplôme ou CEP .....	6
Brevet, BEPC, DNB .....	6
CAP-BEP ou équivalent .....	6
BAC ou équivalent .....	6
BAC+2 .....	6
BAC+3 ou +4 .....	6
BAC+5 ou plus .....	6
Composition des ménages .....	6
Couple sans enfant .....	6
Couple avec enfant(s) .....	6
Famille monoparentale .....	6
Colocation / Autre .....	6
Personnes seules .....	6
Profils électoraux .....	7
Premier tour .....	7
Sécurité .....	9
Evolution du nombre d'infractions .....	9
Pour comparer .....	10
Services à la population .....	11
Commerce .....	11
Éducation .....	11
Villes autour de Milhac-de-Nontron .....	12

# Situation géographique



## i Informations clés

- **Région** : Nouvelle-Aquitaine
- **Département** : Dordogne
- **Code postal** : 24470
- **Superficie** : 34 km<sup>2</sup>



# Statistiques sur la population



Nombre d'habitants

**520**



Age moyen

**55 ans**



Pop active

**33.8%**



Taux chômage

**4%**



Pop densité

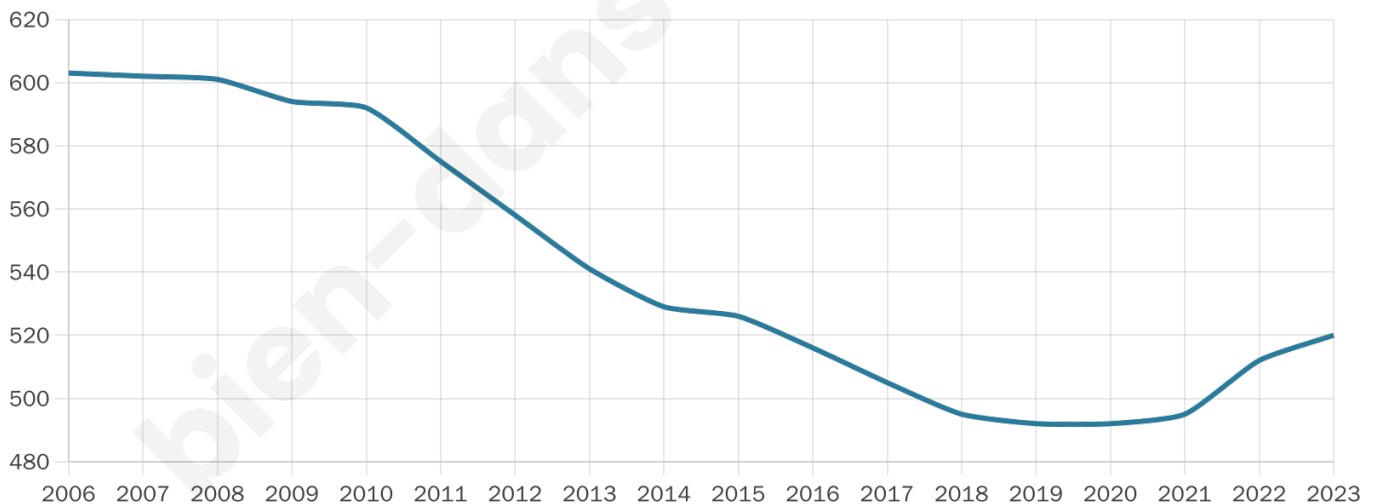
**15 h/km<sup>2</sup>**



Revenu moyen

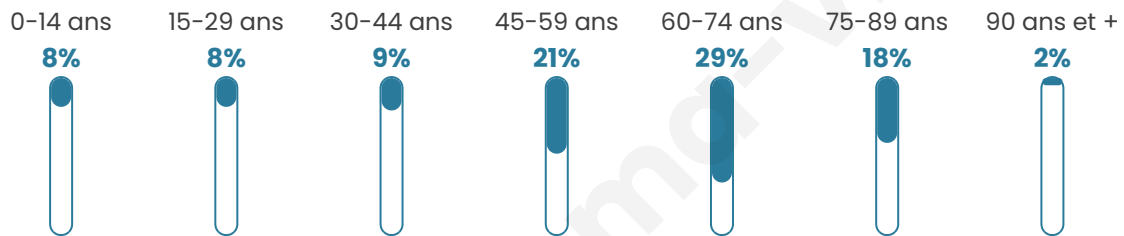
**20 840 €/an**

## Evolution du nombre d'habitants

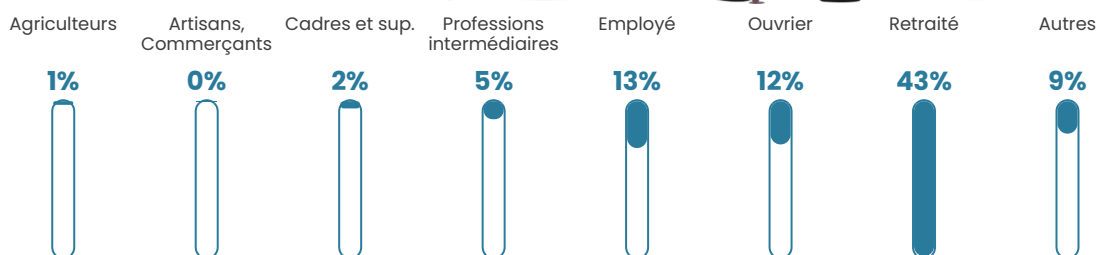


Sources : Institut national de la statistique et des études économiques (insee) selon Les dernières parutions officielles de 2024 portant sur les années 2020, 2021 et 2022.

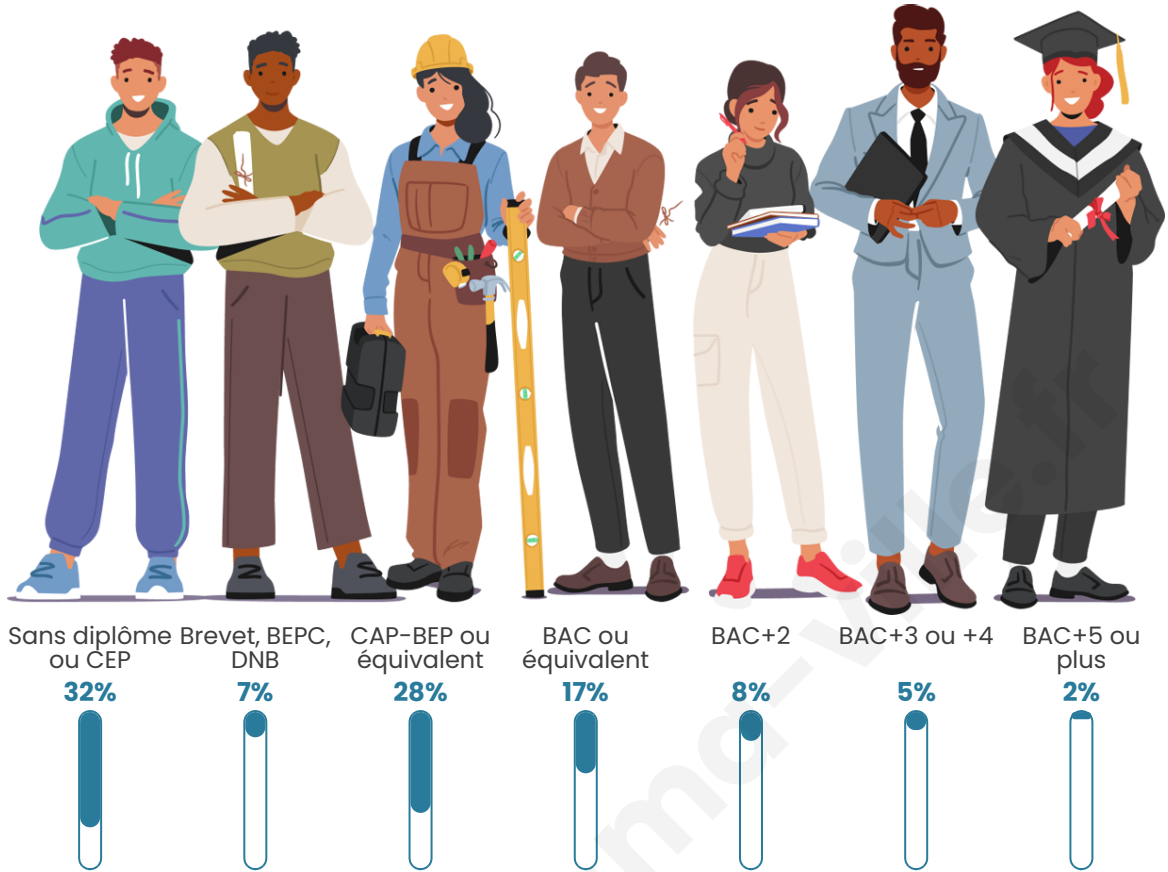
## Tranche d'âge



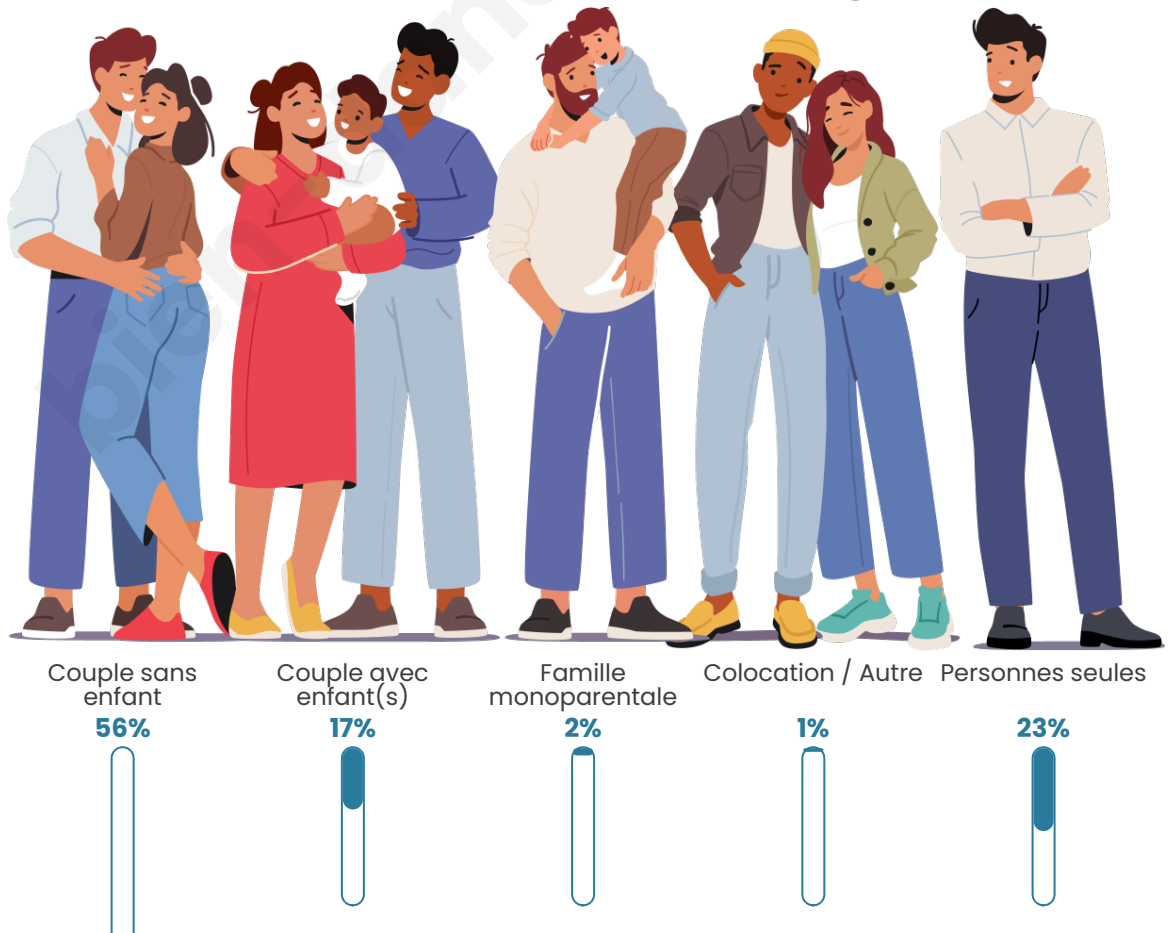
## Activité professionnelle



## Niveau de diplôme



## Composition des ménages





## Profils électoraux

### Premier tour

	Marine LE PEN	26.12 %
	Emmanuel MACRON	21.90 %
	Jean-Luc MÉLENCHON	18.21 %
	Éric ZEMMOUR	8.97 %
	Jean LASSALLE	6.86 %
	Valérie PÉCRESSÉ	6.60 %
	Fabien ROUSSEL	3.43 %
	Yannick JADOT	3.17 %
	Philippe POUTOU	1.85 %
	Anne HIDALGO	1.06 %
	Nicolas DUPONT- AIGNAN	1.06 %
	Nathalie ARTHAUD	0.79 %

**499 inscrits**

Participation : 77.56%  
Votes blancs : 1.55%  
Votes nuls : 0.52%

## Second tour



Emmanuel  
MACRON

52,94 %



Marine LE PEN

47,06 %

### 499 inscrits

Participation : 77.96%  
Votes blancs : 10.28%  
Votes nuls : 2.31%

bien-dans-ma-ville.fr

# Sécurité



Agressions physiques / sexuelles

0



Cambriolages

0



Vols / dégradations

0



Stupéfiants

0

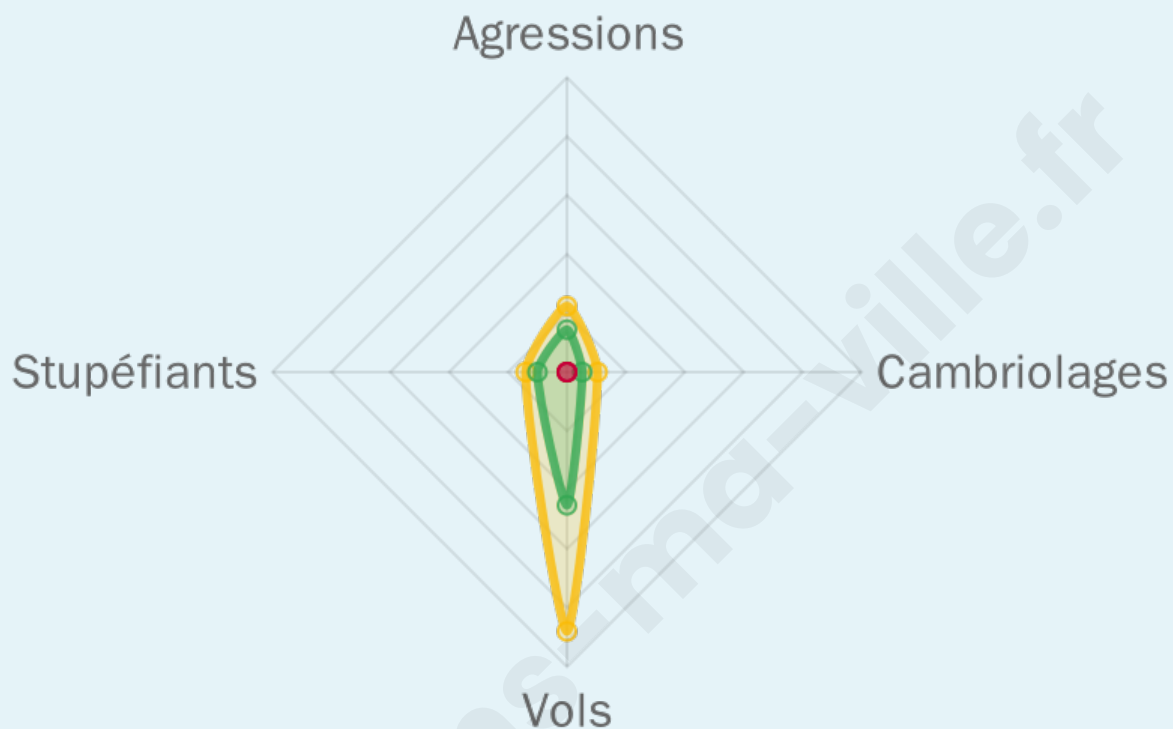
## Evolution du nombre d'infractions



## Pour comparer

(en proportion du nombre d'habitants)

■ Ville ■ Département ■ Région



Sources : Bases statistiques communale, départementale et régionale de la délinquance enregistrée par la police et la gendarmerie nationales selon les dernières parutions officielles de 2025 portant sur l'année 2024 ([data.gouv](https://data.gouv.fr)).

Agressions physiques / sexuelles : Violences sexuelles, coups et blessures volontaires intrafamiliaux, coups et blessures volontaires, autres coups, blessures volontaires et vols violents sans arme.

Cambriolages : Cambriolages de logements.

Vols : Vols avec armes, vols d'accessoires sur véhicules, vols dans les véhicules, vols de véhicules, vols sans violence contre des personnes, destructions, dégradations volontaires et escroqueries.

Stupéfiants : Trafic de stupéfiants dont (AFD) et usage de stupéfiants.

# Services à la population



## Commerce

Hypermarché	X <a href="#">Nontron</a> 12km
Supermarché	X <a href="#">Nontron</a> 12km
Superette	X <a href="#">Saint-Martin-de-Fressengeas</a> 4km
Boulangerie	2
Boucherie	1
Restaurant	1
Garage	2
Station-service	X <a href="#">Saint-Pardoux-la-Rivière</a> 5km
Banque	X <a href="#">Saint-Pardoux-la-Rivière</a> 4km
La poste	X <a href="#">Thiviers</a> 11km
Coiffeur	1
Tabac	X <a href="#">Saint-Pardoux-la-Rivière</a> 4km
Bars / discothèque	X <a href="#">Saint-Pardoux-la-Rivière</a> 4km
Bibliothèque	X <a href="#">Cussac</a> 27km
Cinéma	X <a href="#">Le Buisson-de-Cadouin</a> 11km
Vétérinaire	X <a href="#">Saint-Pierre-de-Côle</a> 11km



## Santé

Pharmacie	X <a href="#">Saint-Pardoux-la-Rivière</a> 4km
Hôpital	X <a href="#">Antonne-et-Trigonant</a> 25km
Laboratoire d'analyses médicales	X <a href="#">Nontron</a> 12km
Etablissement pour handicapé	X <a href="#">Nontron</a> 12km
EHPA	X <a href="#">Saint-Pardoux-la-Rivière</a> 5km
Médecin	X <a href="#">Saint-Pardoux-la-Rivière</a> 4km
Dentiste	X <a href="#">Nontron</a> 12km
Chirurgien	X <a href="#">Saint-Pardoux-la-Rivière</a> 4km
Dermatologue	X <a href="#">Trélissac</a> 31km
Anesthésiste	X <a href="#">Périgueux</a> 31km
Gastro-entérologue	X <a href="#">Trélissac</a> 31km
Gynécologue	X <a href="#">Trélissac</a> 31km
Cancérologue	X <a href="#">Périgueux</a> 32km
Neurologue	X <a href="#">Périgueux</a> 32km
Ophtalmologue	X <a href="#">Nontron</a> 11km
ORL	X <a href="#">Trélissac</a> 31km
Cardiologue	X <a href="#">Lanouaille</a> 29km
Pédiatre	X <a href="#">Trélissac</a> 31km
Pneumologue	X <a href="#">Nontron</a> 11km
Psychologue	X <a href="#">Château-l'Évêque</a> 23km
Radiologue	X <a href="#">Thiviers</a> 12km
Rhumatologue	X <a href="#">Limoges</a> 55km
Sage-femme	X <a href="#">Champagnac-de-Belair</a> 11km



## Éducation

Crèche	X <a href="#">Nontron</a> 12km
Ecole maternelle Public	X <a href="#">La Chapelle-Faucher</a> 11km
Ecole maternelle Privé	X <a href="#">Limoges</a> 52km
Ecole primaire Public	X <a href="#">Saint-Front-la-Rivière</a> 4km
Ecole primaire Privé	X <a href="#">Champs-Romain</a> 7km
Collège Public	X <a href="#">Nontron</a> 12km
Collège Privé	X <a href="#">Saint-Pierre-de-Frugie</a> 21km
Lycée Public	X <a href="#">Nontron</a> 12km
Lycée Privé	X <a href="#">Périgueux</a> 31km

Sources : Base Sirene des entreprises et de leurs établissements selon les dernières parutions officielles de 2025 portant sur l'année 2024 ([data.gouv](#)). Liste, localisation et tarifs des professionnels de santé selon les dernières parutions officielles de 2025 portant sur l'année 2024 ([opendatasoft](#)) et FINESS Extraction du Fichier des établissements selon les dernières parutions officielles de 2025 portant sur l'année 2024 ([data.gouv](#)). Adresse et géolocalisation des établissements d'enseignement du premier et second degrés selon les dernières parutions officielles de 2025 portant sur l'année 2024 ([data.education.gouv](#))

## Villes autour de Milhac-de-Nontron

Ville	Habitants	Superficie	Pop densité	Pop active	Taux chômage	Revenu moyen	Prix immobilier
Saint-Front-la-Rivière (1 avis)	511	17 km <sup>2</sup>	30 h/km <sup>2</sup>	37%	2.9%	20 850 €/an	815 €/m <sup>2</sup>
Saint-Pardoux-la-Rivière (2 avis)	1 166	23 km <sup>2</sup>	51 h/km <sup>2</sup>	35.7%	3.3%	19 910 €/an	781 €/m <sup>2</sup>
Villars	470	27 km <sup>2</sup>	17 h/km <sup>2</sup>	40.2%	5.5%	21 310 €/an	979 €/m <sup>2</sup>
Saint-Martin-de-Fressengeas	361	20 km <sup>2</sup>	18 h/km <sup>2</sup>	38.8%	2.8%	22 370 €/an	1 020 €/m <sup>2</sup>
Sceau-Saint-Angel	125	17 km <sup>2</sup>	7 h/km <sup>2</sup>	48%	0.8%	19 280 €/an	990 €/m <sup>2</sup>
Saint-Jean-de-Côle	354	12 km <sup>2</sup>	30 h/km <sup>2</sup>	41.8%	4.8%	21 150 €/an	1 253 €/m <sup>2</sup>
Champs-Romain	291	20 km <sup>2</sup>	15 h/km <sup>2</sup>	39.5%	1.4%	19 680 €/an	1 304 €/m <sup>2</sup>
Quinsac	381	17 km <sup>2</sup>	22 h/km <sup>2</sup>	42.5%	4.5%	20 300 €/an	1 599 €/m <sup>2</sup>
Saint-Romain-et-Saint-Clément	333	13 km <sup>2</sup>	26 h/km <sup>2</sup>	48.3%	4.5%	22 200 €/an	1 570 €/m <sup>2</sup>
Saint-Saud-Lacoussière	820	58 km <sup>2</sup>	14 h/km <sup>2</sup>	37.1%	3.8%	19 940 €/an	1 528 €/m <sup>2</sup>
Saint-Jory-de-Chalais	544	31 km <sup>2</sup>	18 h/km <sup>2</sup>	39.9%	5.5%	19 060 €/an	1 239 €/m <sup>2</sup>
Saint-Pancrace	144	6 km <sup>2</sup>	24 h/km <sup>2</sup>	50.7%	6.3%	22 470 €/an	938 €/m <sup>2</sup>
Champagnac-de-Belair	767	18 km <sup>2</sup>	43 h/km <sup>2</sup>	41.7%	4.2%	21 720 €/an	1 481 €/m <sup>2</sup>
La Chapelle-Montmoreau	75	8 km <sup>2</sup>	9 h/km <sup>2</sup>	37.3%	2.7%	NC	1 990 €/m <sup>2</sup>
Savignac-de-Nontron	211	9 km <sup>2</sup>	23 h/km <sup>2</sup>	36%	2.8%	22 680 €/an	649 €/m <sup>2</sup>

bien-dans-ma-ville.fr



# **Vous aimez votre ville ? Notez-la !**

Et faites-nous part de vos remarques constructives



Avec

**BIEN** dans ma **VILLE** 